

§ 118

Dnr 2017KSM0604 301

Ombyggnad av stall, nytt ridhus och garage på Fårdala gård

Kommunledningsutskottets beslut

- Ärendet remitteras till kultur- och fritidsnämnden för att kompletteras med finansieringsförslag.

Beskrivning av ärendet

Planerad om- och tillbyggnad av stall, nytt ridhus och garage på Fårdala Gård med en investering på 42 miljoner kronor föreslås för att säkerställa arbetsmiljö samt logistik på gården mellan tung trafik, personer och hästar. Dessutom har verksamheten önskemål om att kunna utöka lektionstillfällena och större möjligheter för lektioner och tillgänglighet för funktionsnedsatta.

Förslaget ger en ökad hyreskostnad för utvecklingsförvaltningen med 2,6 miljoner kronor/år. Beräknad byggstart är hösten 2017, produktionstid cirka 18 månader.

Bilagor




Tjänsteskrivelse Ombyggnad av stall samt nytt ridhus och garage på Fårdala gård.pdf

Tyresö Ridanläggning Programskiss 20170124.pdf

Tyresö ridskola A-40-1-110 BL.pdf

Tyresö ridskola A-40-1-120 BL.pdf

Tyresö ridskola A-40-1-210 BL.pdf

Justerandes sign 		Utdragsbestyrkande 
---	---	--

TJÄNSTESKRIVELSE

Tyresö kommun
Fastighet
Jan Nilsson
Chef fastighet och facility

2017-06-20
1 (3)

Kommunledningsutskottet
Dnr: 2017KSM0604 301

Ombyggnad av stall, nytt ridhus och garage på Fårdala Gård

Kommunledningsutskottets förslag till kommunstyrelsen för förslag till kommunfullmäktige.

1. Stall byggs om och nytt ridhus och garage byggs enligt bilaga på Fårdala gård.
2. Investeringsmedel för projektet beviljas med totalt 42 miljoner kronor fördelat mellan år 2017-2019.
3. Investeringen kommer att generera en hyra till Utvecklings Förvaltningen med 2,6 miljoner kronor/år.

Bo Renman
Kommundirektör


Ingrid Bardh
TF. Ekonomichef

Sammanfattning

Planerad om- och tillbyggnad av stall, nytt ridhus och garage på Fårdala Gård med en investering på 42 miljoner kronor föreslås för att säkerställa arbetsmiljö

samt logistik på gården mellan tung trafik, personer och hästar. Dessutom har verksamheten önskemål om att kunna utöka lektionstillfällena och större möjligheter för lektioner och tillgänglighet för funktionsnedsatta.

Förslaget ger en ökad hyreskostnad för Utvecklingsförvaltningen med 2,6 miljoner kronor/år. Fråga om investeringen kan helt eller delvis finansieras genom en ökning av den årliga hyran till Ryttarföreningen?

Beräknad byggstart hösten 2017, produktionstid ca 18 månader.

Beskrivning av ärendet

Tyresö ryttarförening driver Tyresö ridskola på Fårdala gård. Kommunen äger mark och byggnader. Anläggningen ligger i Alby naturreservat.

Verksamheten har behov av större och bättre lokaler. Tyresö kommuns fastighetsavdelning har tillsammans med Tyresö ryttarförening tagit fram en förstudie med ett funktionsprogram. Det omfattar nytt ridhus, garage samt om- och tillbyggnad av stall. Utöver dessa funktioner finns grundläggande problem med logistik, det vill säga hur människor, hästar och transporter rör sig på området. En välkomnande entré saknas, stallplanen är trång, transport av gödsel korsar både hästar och människors väg och så vidare. Att förbättra detta är viktigt både för säkerhet och för trivsel. En annan viktig aspekt är förbättringar av arbetsmiljön.

Det som ska byggas är ett nytt ridhus samt garage. Dessutom ska tillbyggnader göras på nuvarande stall för att underlätta hanteringen av foder och gödsel samt att tillgodose Jordbruksverkets krav på boxar till alla hästar.

Kommunstyrelsen har gett dispens från reservatföreskrifterna för byggande av nytt ridhus samt garage/verkstad och tillbyggnader av stallbyggnad.

Den tillbyggnad som ska göras på stallet ligger förutom i naturreservatet även i ett detaljplanerat område. Ändring i detaljplan har ansökts i särskilt ärende till planavdelningen. Detta innebär att tillbyggnad först kan ske när detaljplanen är ändrad.

Förslaget ger en ökad hyreskostnad för Utvecklingsförvaltningen med 2,6 miljoner kronor/år. Fråga om investeringen kan helt eller delvis finansieras genom en ökning av den årliga hyran till Ryttarföreningen?

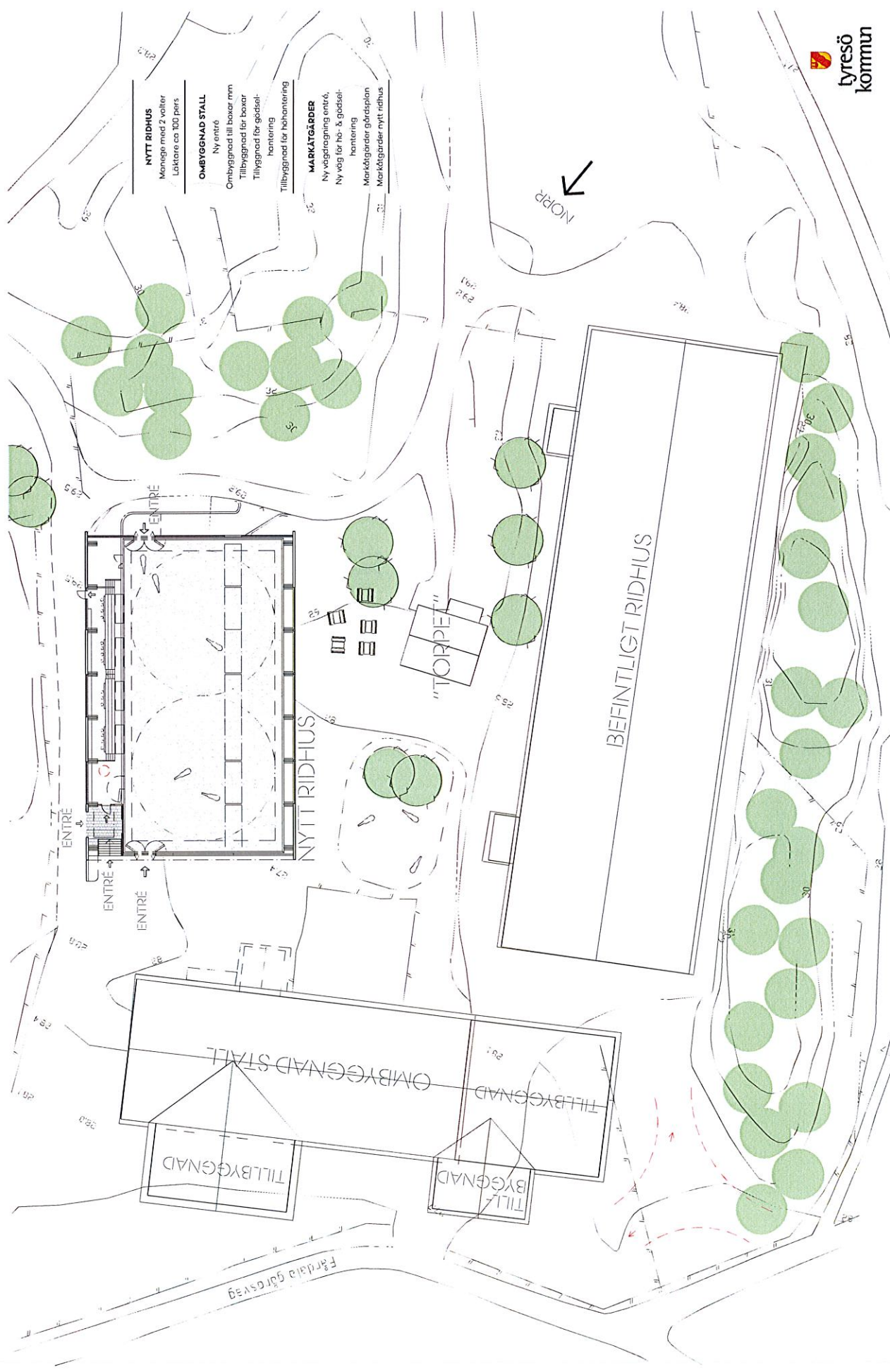
Beräknad byggstart hösten 2017, produktionstid ca 18 månader.

TYRESÖ RIDSKOLA

PROGRAMSKISS 2017.01.24

TYRESÖ RIDSKOLA

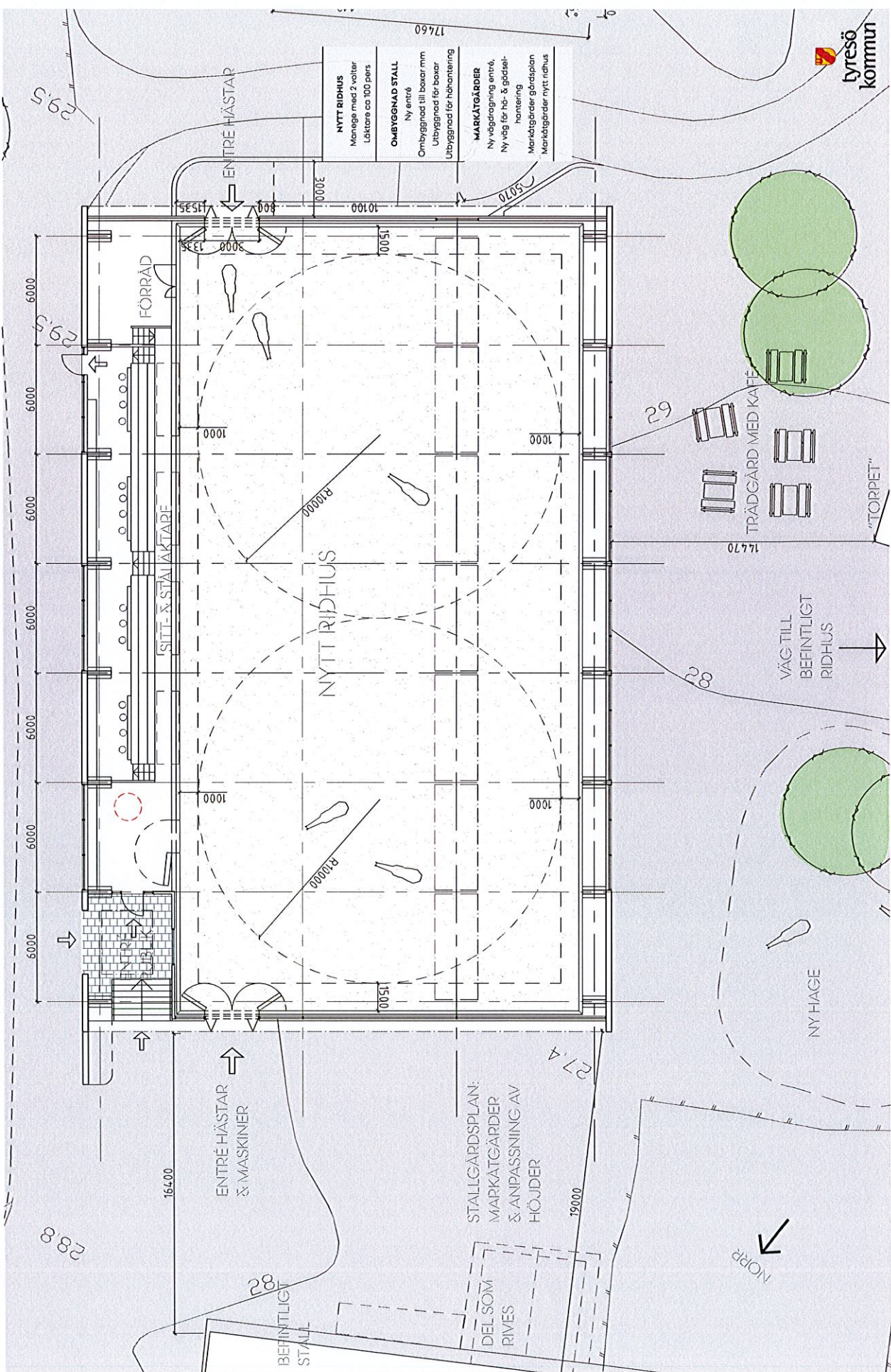
2017.01.24



- NYTT RIDHUS**
Menige med 2 valler
Lektore ca 100 pers
- OMBYGGNAD STALL**
Ny entré
Ombyggnad till boxar mm
Tillbyggnad för boxar
Tillbyggnad för godset-
hantering
Tillbyggnad för höhantering
- MARKÄTGÅRDER**
Ny väggränsning entré,
Ny väg för hö- & godset-
hantering
Markätgårdar gördsplan
Markätgårdar nytt ridhus



ÖVERSIKTSPLAN 1:500

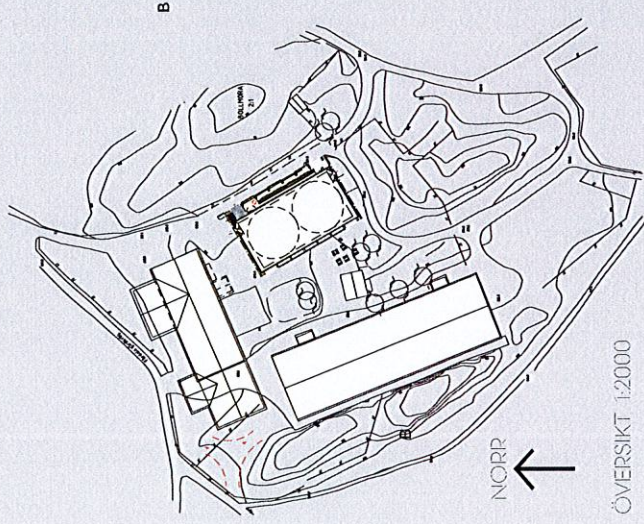


NYTT RIDHUS Manege med 2 voltar Låtkare ca 100 pers	OMBYGGNAD STALL Ny entré Ombyggnad till boxar mm Utbyggnad för boxar Utbyggnad för höbontering	MARKTGÅRDER Ny väggrävning entré, Ny väg för hö- & gödsel- hantering Marktgårder godsplan Marktgårder nytt ridhus
--	---	---

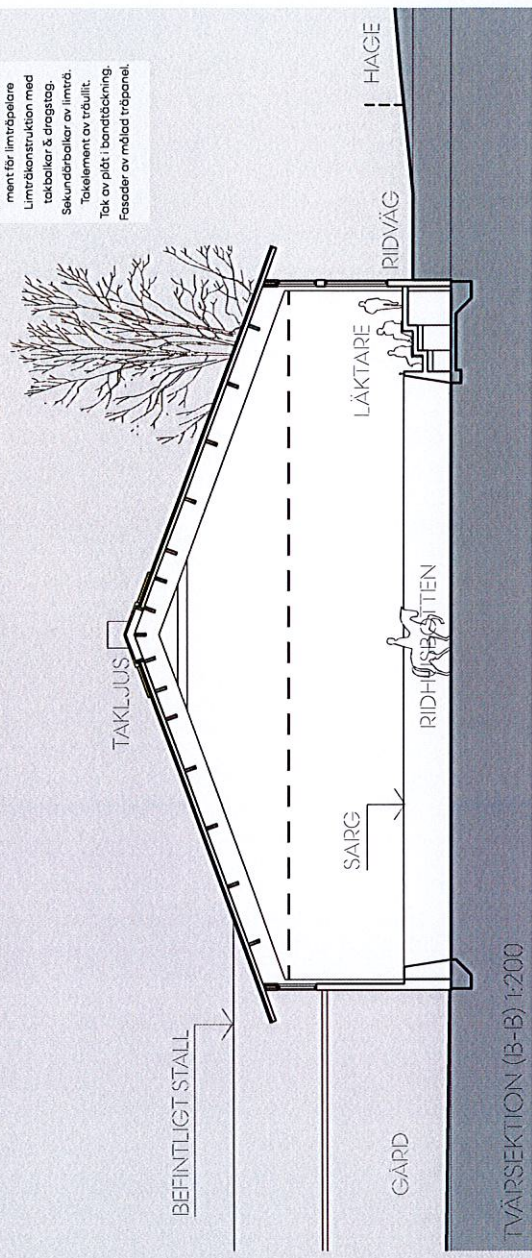


PLAN NYTT RIDHUS - 1:200

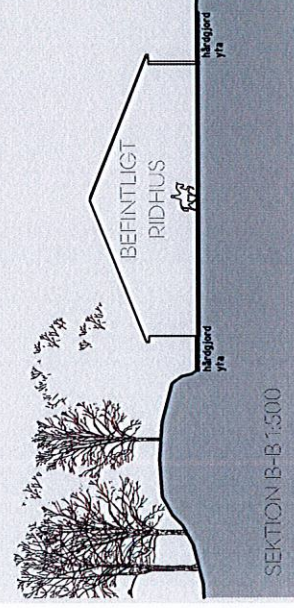




NYTT RIDHUS
Betongkonstruktion för läktare och sarg/fundament för limträpelare. Limträkonstruktion med teckelkär & dragstag. Sekunderbalkar av limträ. Takelement av träullit. Tak av plåt i bandtäckning. Fasad av mörkt träpanel.

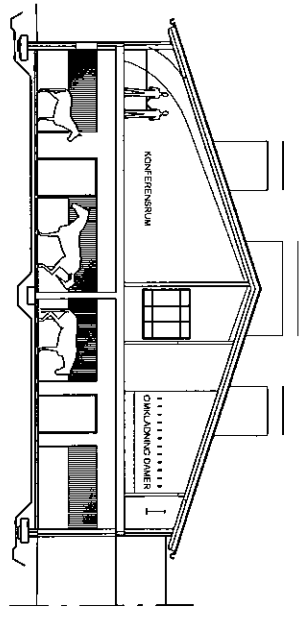
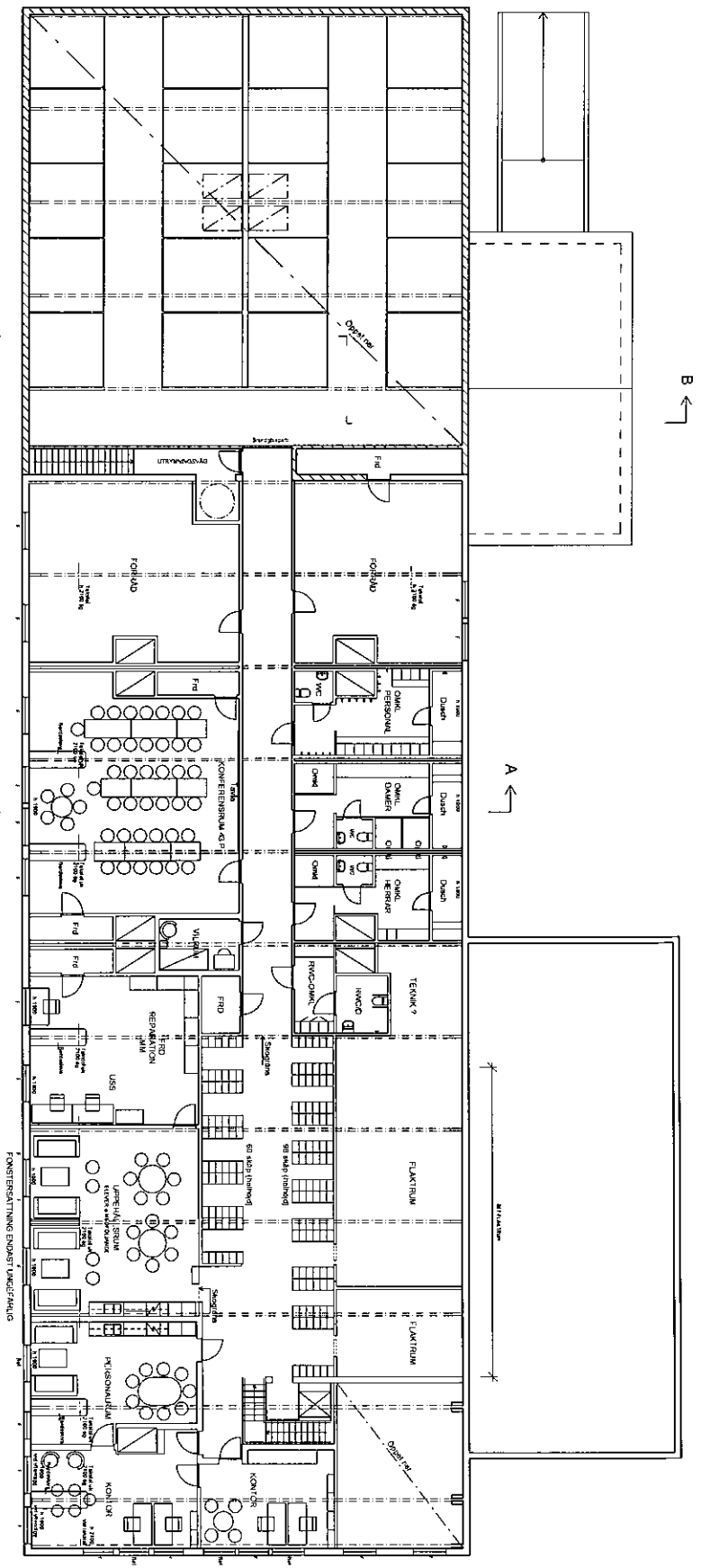


TVÄRSEKTION (B-B) 1:200

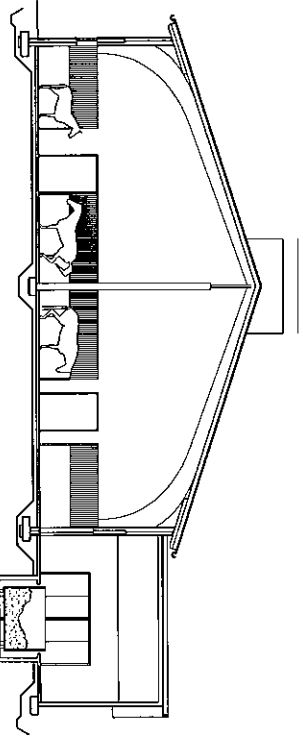


SEKTION B-B 1:500





SEKTION A-A



SEKTION B-B

SKALA
0 1 2 3 4 5 6 7 8 9 10
METER

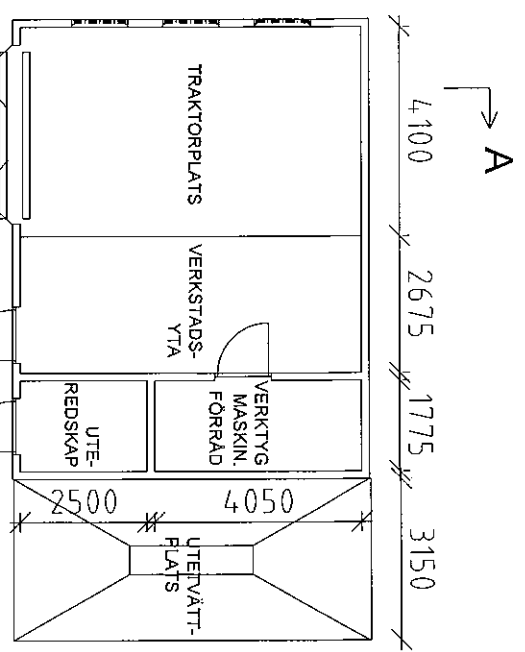


BET	ANT	ARBODEN AVSER	DATUM	SIGN
		BYGGLOVSHANDLING		
		TYRESÖ RIDSKOLA		
		FÄRDALA GÅRD		
Advantum Arkitektur AB Ekebacksgatan 25 181 53, 441 87 80 Tel 0184 832 57 80				
UPPGIFVARE	RTIDOKOSTER AV	HANDLIGSKARE		
DATUM	LI	ARBETID		
2015-12-20 Elisabet i ungsjö				
STALLBYGGNAD OM- OCH TILLBYGGNAD PLAN ÖVERVÄNING SEKTION				
SKALA	NUMMER	A-40-1-120		BET
1:200(A3)				

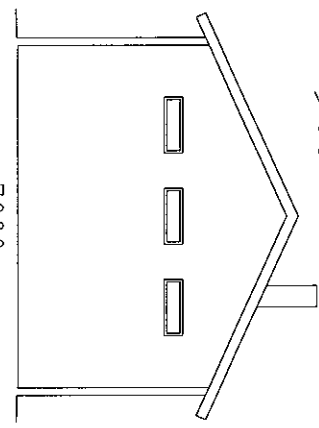
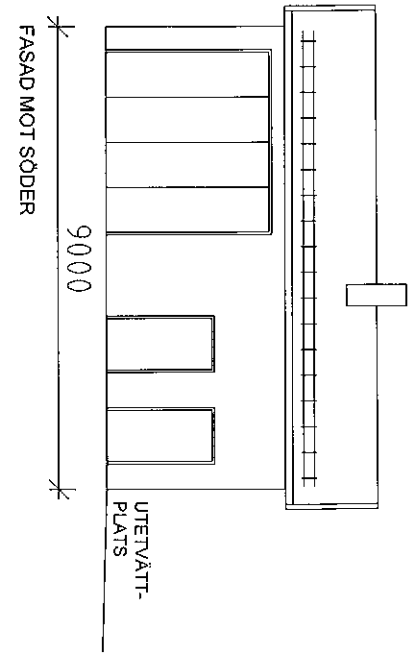
FÖRKLARINGAR
ALLA MÅTT I MM.

FÖRESKRIFTER

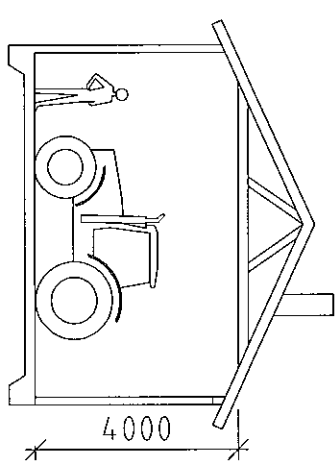
HÄNVISNINGAR



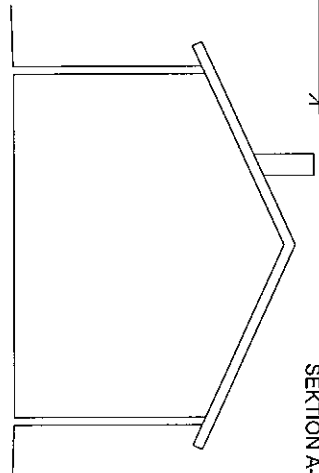
PLAN
A



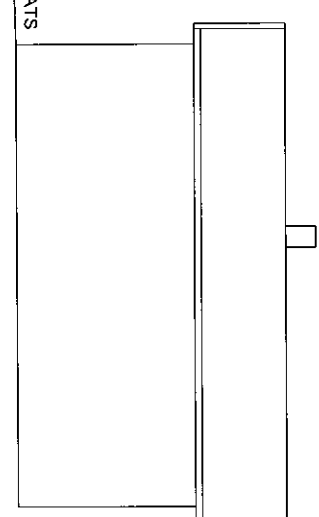
FASAD MOT VÄSTER



SEKTION A-A MOT ÖSTER



FASAD MOT ÖSTER



FASAD MOT NORR



SKALA
0 1 2 3 4 5
METER

BET	ART	ANORDNINGSVISER	DATUM	SIGN

BYGGLOVSHANDLING
TYRESÖ RIDSKOLA
FÄRDALA GÅRD

Advantum Arkitekter AB
Eliasavägen 95
147 23 VALV
Tel 0704-9557 80

Samarbete med Tompostgruppen AB
E. Lundgren

UPPDRAGS NR: 2016-12-15

DATUM: 2016-12-15

ANSVARIG: E. Lundgren

GARAGEBYGGNAD
NYBYGGNAD
PLAN, SEKTION, FASADER

SKALA	NUMMER	BET
1:100(A3)	A-40-1-210	

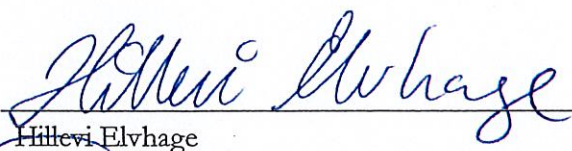
Datum 2017-08-09
 Tid 09:00–11:00
 Plats Sammanträdesrum Bollmora, kommunhuset

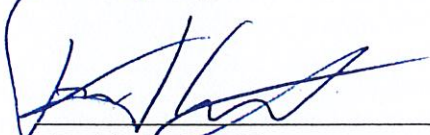
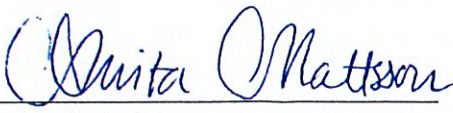
Beslutande Se närvarolista

Övriga deltagare Se närvarolista

Justeringens plats och tid Kommunkansliet 2017-08-15

Paragrafer 100 - 129

Sekreterare 
 Hillevi Elvhage

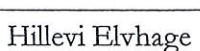
Ordförande  
 Fredrik Saweståhl Anita Mattsson
 §§ 100-119 och 121-129 § 120


Justerande 
 Marie Åkesdotter

ANSLAG / BEVIS

Protokollet är justerat. Justeringen har tillkännagivits genom anslag.
 Observera att anslagstiden inte är samma sak som överklagandetiden.

Organ Kommunledningsutskottet
 Sammanträdesdatum 2017-08-09
 Datum då anslaget sätts upp 2017-08-16
 Datum då anslaget tas ned 2017-09-07
 Förvaringsplats för protokollet Kommunkansliets arkiv plan 6

Underskrift 
 Hillevi Elvhage

	Utdragsbestyrkande
---	--------------------

Närvarolista

Beslutande

Fredrik Saweståhl (M), ordförande § 100-119 samt 121-129, ej närvarande § 120

Anita Mattsson (S), ordförande § 120

Andreas Jonsson (M), tjänstgörande ersättare för Mats Lindblom (L) § 115, tjänstgörande ersättare för Fredrik Saweståhl (M) § 120

Anna Steele (L), tjänstgörande ersättare för Mats Lindblom (L) § 100-114 samt 116-129

Ulrica Riis-Pedersen (C)

Leif Kennerberg (KD)

Kristjan Vaigur (S)

Marie Åkesdotter (MP)

Ersättare

Anna Lund (KD)

Anders Linder (S)

Övriga

Bo Renman, kommundirektör, kommunstyrelseförvaltningen

Torstein Tysklind, ekonomichef, kommunstyrelseförvaltningen

Britt-Marie Lundberg-Björk, chef tekniska kontoret och medborgarfokus, kommunstyrelseförvaltningen

Jonas Jansfors, HR-chef, kommunstyrelseförvaltningen

Urban Petrén, it-chef, kommunstyrelseförvaltningen

Inger Carlsson, handläggare, kommunstyrelseförvaltningen

Bernt Eklund, projektledare, kommunstyrelseförvaltningen

Hillevi Elvhage, kommunsekreterare, kommunstyrelseförvaltningen



Frånvarande

Mats Lindblom (L), 1:e vice ordförande

Helen Dwyer (C)

Karin Ljung (S)

Inger Gemicioglu (V)

Justerandes sign 			Utdragsbestyrkande
---	---	--	--------------------