

**ATKINS**  
(gr:1)

6

**INTRÅNG RESERVAT**  
Intrång över en sträcka på ca 200m.  
Gatusektion är bredtöklad pga kurva -> 8m

**Alternativ:**

- Minska GC-sektionen i vissa partier
- Bredda gata åt norr. Medför sannolikt geoteknik och samråd med TRVK

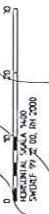
Brant stant, ~125

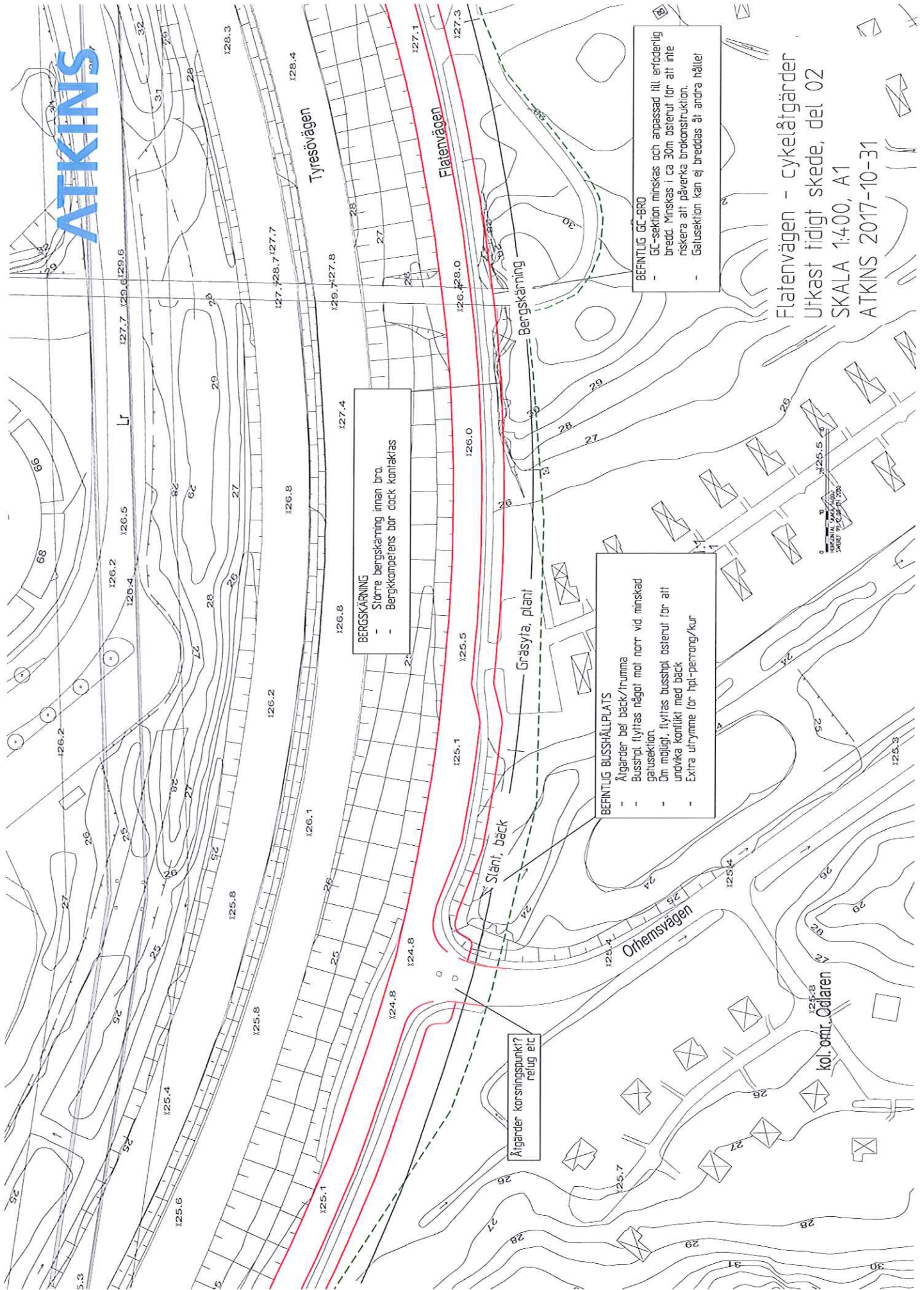
Start ny gc. läge ej inmätt

Bergskärning, mindre omfattning

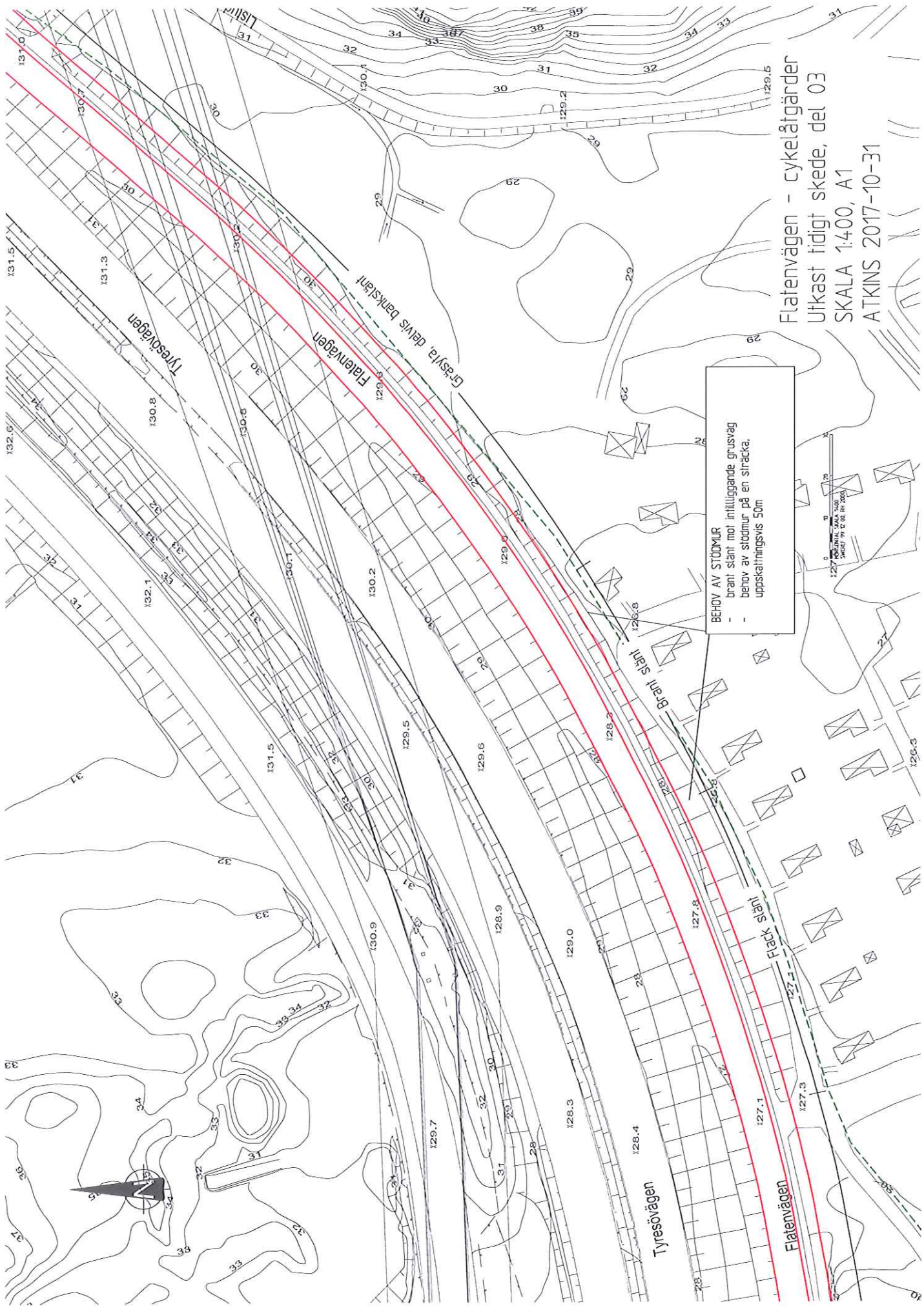
SALAMIDDAGEN 3B 3A  
3G 3F 3E 3D

Flatenvägen - cykelåtgärder  
Utkast tidigt skede, del 01  
SKALA 1:400, A1  
ATKINS 2017-10-31



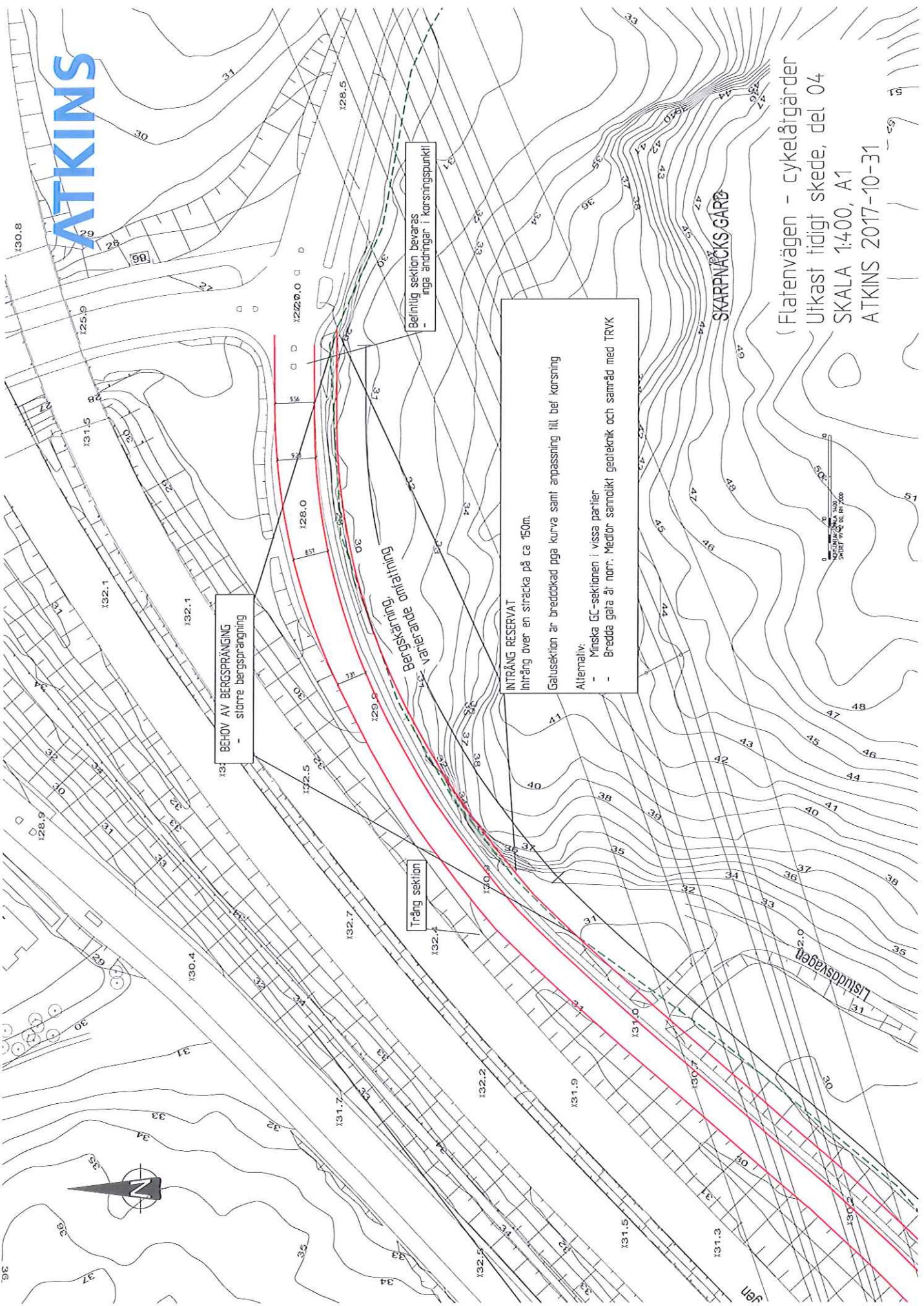


Flatenvägen - cykelåtgärder  
 Utkast tidigt skede, del 02  
 SKALA 1:400, A1  
 ATKINS 2017-10-31



BEHOV AV STÖDMUR  
 - brant slant mot intilliggande grusväg  
 - behov av stödmur på en sträcka, uppskattningsvis 50m

Flatenvägen - cykelåtgärder  
 Utkast tidigt skede, del 03  
 SKALA 1:400, A1  
 ATKINS 2017-10-31



BEHOV AV BERGSPRÄNGNING  
- större bergsprängning

Träng sektion

Befärlig sektion bevaras  
- inga ändringar i korsningspunkt!

**INTRÅNG RESERVAT**  
Intrång över en sträcka på ca 150m.  
Galusektion är breddad pga kurva samt anpassning till bef. korsning  
Alternativ:  
- Minska GC-sektionen i vissa partier  
- Bredda gata åt norr. Medför sannolikt geoteknik och samråd med TRVK

SKARNÄCKS GÅRD

(Flatenvägen - cykelåtgärder  
Utkast tidigt skede, del 04  
SKALA 1:400, A1  
ATKINS 2017-10-31

