
PM

2017-07-07

Inledning

Kommunfullmäktige beslutade 2017-04-24 att skyltad hastighet på gator som ligger i anslutning till skolor och förskolor ska vara högst 30 km/tim, om inte rimliga skäl för annat föreligger.

Trafikkontoret har beslutat att följande kriterier ska användas för att bedöma huruvida hastighetsbegränsningarna i hastighetsplanen bör justeras utanför förskolor. En sammanvägd bedömning ska göras utifrån kriterierna.

1. Incitament att röra sig i gaturummet

För att öka trafiksäkerheten för oskyddade trafikanter ska hastighetsbegränsningen 30 km/tim gälla utanför alla förskolor där behov av att röra sig i gaturummet i anslutning till förskolan finns. Indikatorer på att behovet finns inkluderar gångpassager i plan med tillhörande gångbanor och bebyggelse längs båda sidor av gatan. Det är även viktigt att ta hänsyn till om det finns skolor, idrottsplatser, större lekplatser eller andra målpunkter i närheten som det kan finnas behov att röra sig mellan.

Saknas incitament att röra sig i gaturummet, t ex där det finns friliggande gångvägar med planskilda passager och bebyggelse längs huvudgatan saknas, är det svårt att motivera 30 km/tim.

2. Synlighet från gatan

Acceptansen och efterlevnaden för hastighetsbegränsningen 30 k/tim förbättras om det är synligt från gatan att det ligger en förskoleverksamhet vid gatan, t.ex. genom att entré eller förskolegård ligger inom synhåll.

3. Flera pedagogiska verksamheter i anslutning till varandra

På platser där flera pedagogiska verksamheter som ligger i anslutning till varandra antas fler oskyddade trafikanter röra sig i gaturummet.

På de platser där en hastighetssänkning till 30 km/tim rekommenderas bör fysiska åtgärder genomföras för att säkerställa god efterlevnad. Behovet av fysiska åtgärder styrs av flera faktorer bl.a. förekomsten av trafikolyckor och den faktiska hastigheten vid passager. För att få acceptans och trovärdighet hos trafikanterna är det viktigt att gatans utformning och den gällande hastighetsbegränsningen signalerar samma sak. Fortsatt utredning av trafikmiljön i anslutning till förskolorna rekommenderas därför för att avgöra vilken typ av åtgärd som lämpar sig bäst på respektive plats.

Sammanfattning

En sammanvägd bedömning utifrån kriterierna ovan har gjorts för de förskolor vars adresser ligger på eller i direkt anslutning till huvudgator som föreslås få en ny hastighetsbegränsning på 40 km/tim eller högre.

- En förskola ligger vid väg som föreslås få 60 km/tim.

- Antal förskolor i anslutning till väg som föreslås få 40 km/tim:
 - Hässelby-Vällingby: 7
 - Liljeholmen: 2
 - Skärholmen: 11
 - Norrmalm: 3

I samtliga fall utom två föreslås att hastigheten sänks till 30 km/tim i anslutning till förskolorna. I det ena fallet sänks inte hastigheten på grund av att den aktuella förskolan saknar direkt koppling till själva huvudgatan. I det andra fallet bedöms förskolan vara belägen på ett sådant sätt att det inte är tydligt från gatan att det är en förskola samtidigt som incitament att röra sig i gatumiljön inte bedöms vara tydliga.

Ingen av de identifierade förskolorna har tillfälligt bygglov.

Hässelby-Vällingby

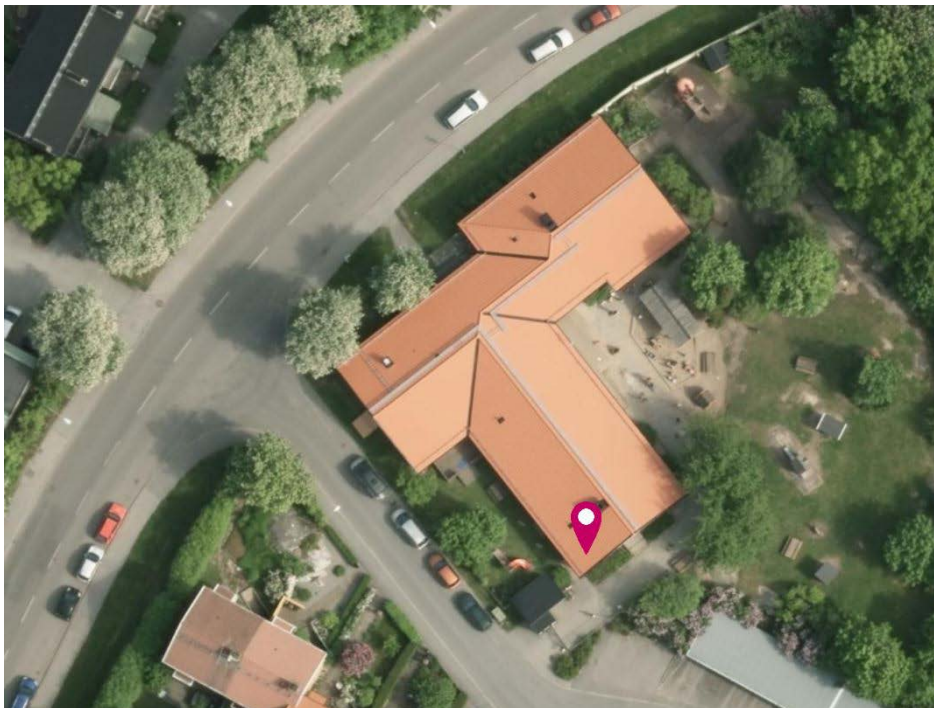
Finsk Förskola Mumindalen, Vällingbyvägen 61

Huvudgata: Vällingbyvägen

Befintlig hastighetsgräns: 30 km/tim

Föreslagen hastighet i hastighetsplan: 40 km/tim

Lokal sänkning till 30 km/tim i anslutning till förskolan: Ja



- Synlighet från gatan
 - Förskolbyggnaden väl synlig från Vällingbyvägen
 - En entré till förskolan ligger i direkt anslutning till gatan
- Incitament att röra sig i gaturummet
 - Bostadsbebyggelse och gångbanor på båda sidorna av Vällingbyvägen och planskilda gångpassager saknas, vilket innebär att det finns ett visst incitament till att röra sig i gaturummet
 - På västra sidan Vällingbyvägen ligger en lekplats
- Lokal hastighetsjustering till 30 km/tim föreslås utanför förskolan

Förskolan Futurum, Solleftegatan 14

Huvudgata: Solleftegatan

Befintlig hastighetsgräns: 30 km/tim

Föreslagen hastighet i plan: 40 km/tim

Lokal sänkning till 30 km/tim i anslutning till förskolan: Ja



- Synlighet från gatan
 - Förskolbyggnaden är synlig från Solleftegatan och entrén till förskolan ligger i direkt anslutning till gatan.
- Incitament att röra sig i gaturummet
 - Gångbanorna är smala och en av entréerna till förskolan leder direkt till ett obebaktat övergångsställe
 - Gångbanor och bostadsbebyggelse på båda sidorna av Solleftegatan
 - Planskilda gångpassager saknas
- Lokal hastighetsjustering till 30 km/tim föreslås utanför förskolan

Allergiförskolan Viljan, Söderberga Allé 1

Huvudgata: Räckstavägen

Befintlig hastighetsgräns: 50 km/tim

Föreslagen hastighet i plan: 40 km/tim

Lokal sänkning till 30 km/tim i anslutning till förskolan: Ja



- Synlighet från gatan
 - Entrén till förskolan ligger vid tvärgata med en hastighetsgräns på 30 km/tim
 - Förskolegården syns till viss del från Räckstavägen
- Incitament att röra sig i gaturummet
 - Ett oöväkat övergångställe över Räckstavägen ligger i direkt anslutning till förskolan
 - Bostadsbebyggelse på Räckstavägens västra sida
- Lokal hastighetsjustering till 30 km/tim föreslås utanför förskolan

Förskolan Blomsterkungen, Blomsterkungsvägen 235

Huvudgata: Blomsterkungsvägen

Befintlig hastighetsgräns: 50 km/tim

Föreslagen hastighet i plan: 40 km/tim

Lokal sänkning till 30 km/tim i anslutning till förskolan: ja



- Synlighet från gatan
 - Förskolan är synlig från Blomsterkungsvägen
- Incitament att röra sig i gaturummet
 - Gångbanor byggs i anslutning till busshållplatser på Blomsterkungsvägen
 - Exploateringen pågår i anslutning till Lövstavägen som flyttas norrut, närmare Blomsterkungsvägen
- Lokal hastighetsjustering till 30 km/tim föreslås utanför förskolan

6 (22)

PM
2017-07-07

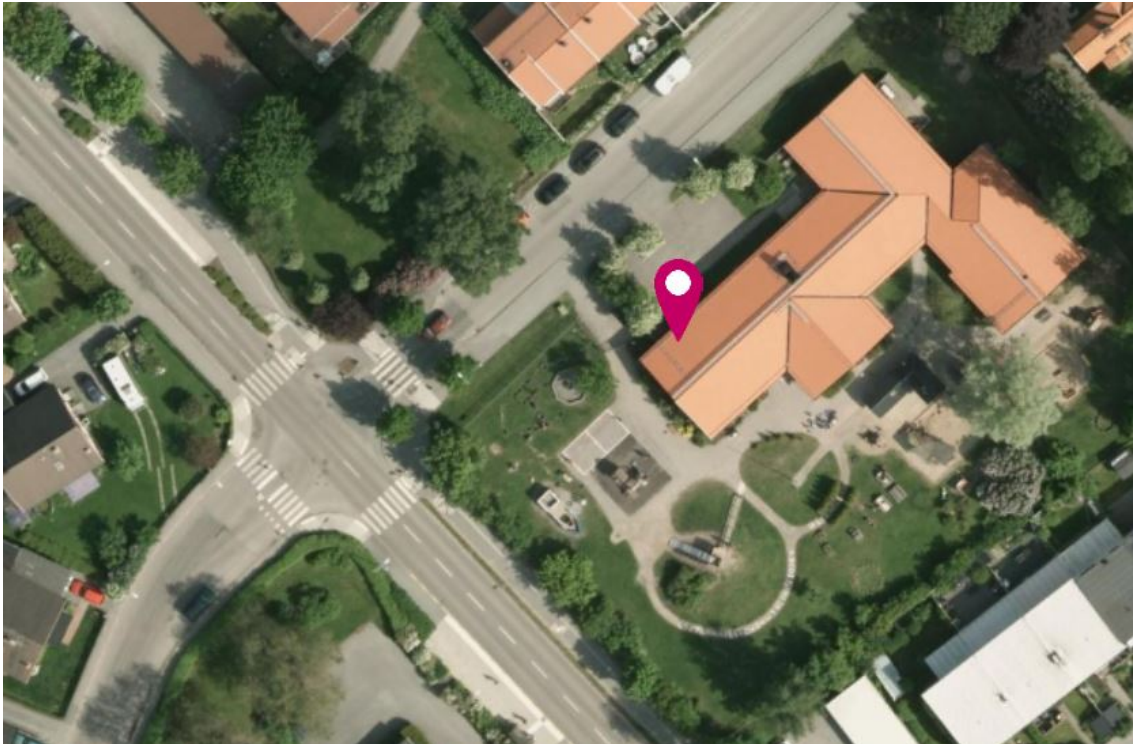
Förskolan Sunnanäng, Loviselundsvägen 167

Huvudgata: Sandviksvägen

Befintlig hastighetsgräns: 30 km/tim

Föreslagen hastighet i plan: 40 km/tim

Lokal sänkning till 30 km/tim i anslutning till förskolan: Ja



- Synlighet från gatan
 - Förskolbyggnaden syns från Sandviksvägen
- Incitament att röra sig i gaturummet
 - Entrén till förskolan ligger på Loviselundsvägen med en hastighetsgräns på 30 km/tim. För att nå bostadsområden väster om Sandviksvägen ska Sandviksvägen korsas vid övergångsställe som är lokaliserat i närheten av förskolan.
- Lokal sänkning av hastigheten i anslutning till förskolan föreslås.

Förskolan Al-Azhar, Kirunagatan, Box 237

Huvudgata: Kirunagatan

Befintlig hastighetsgräns: 50 km/tim

Föreslagen hastighet i plan: 40 km/tim

Lokal sänkning till 30 km/tim i anslutning till förskolan: Nej



- Synlighet från gatan
 - Entrén till förskolan ligger väl avskild från Kirunagatan, nås via bilfri miljö mellan skolbyggnad och idrottshall
 - Skolgården ligger planskilt vilket gör att det inte är helt tydligt för bilister som färdas på Kirunagatan att det är en förskola på adressen
- Incitament att röra sig i gaturummet
 - Det finns tillgång till separerade gångvägar som leder till Vällingby centrum
 - Planskild gångbana leder till bostadsbebyggelse sydost och nordväst om förskolan. Incitamentet till att röra sig i gaturummet bedöms som litet.
- Lokal sänkning av hastigheten på Kirunagatan i anslutning till förskolan föreslås inte

8 (22)

PM
2017-07-07



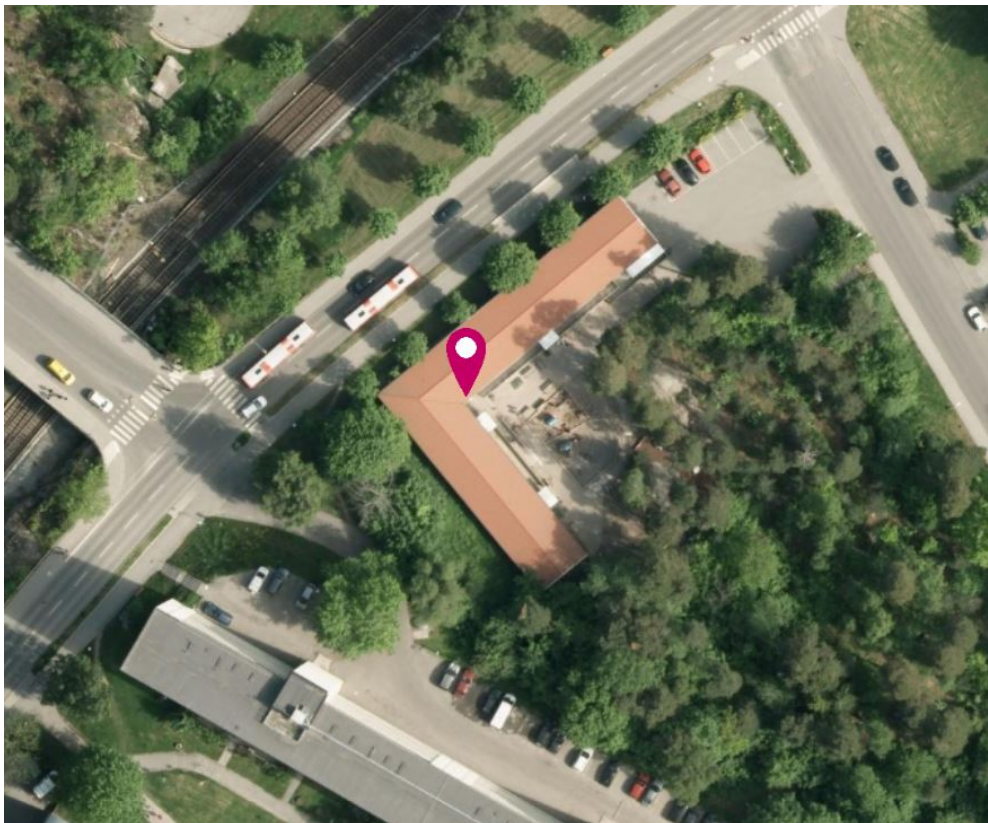
Strandens Förskola, Aprikosgatan 2

Huvudgata: Maltesholmsvägen

Befintlig hastighetsgräns: 50 km/tim

Föreslagen hastighet i plan: 40 km/tim

Lokal sänkning till 30 km/tim i anslutning till förskolan: Ja



- Synlighet från gatan
 - Förskolbyggnaden är synlig från Maltesholmsvägen
- Incitament att röra sig i gaturummet
 - Förskolans entré ligger mot tvärgatan Aprikosgatan som har en hastighetsbegränsning på 30 km/tim.
 - Det finns en planskild passage nordost om förskolan som leder till bostadsområden väster om Maltesholmsvägen men många väljer dock att korsa i plan.
- Lokal sänkning av hastigheten i anslutning till förskolan föreslås.

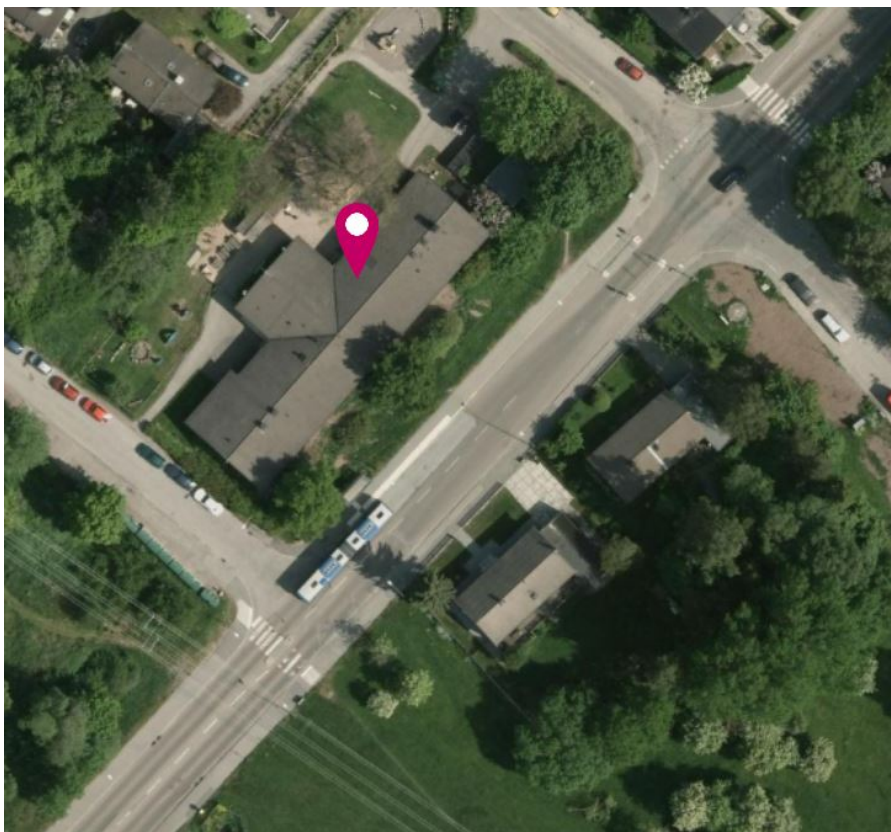
Förskolan Draken, Ryttnästarevägen 91

Huvudgata: Vinstavägen

Befintlig hastighetsgräns: 50 km/tim

Föreslagen hastighet i plan: 40 km/tim

Lokal sänkning till 30 km/tim i anslutning till förskolan: Ja



- Synlighet från gatan
 - Förskolbyggnaden är synlig från Vinstavägen
- Incitament att röra sig i gaturummet
 - Förskolans entré ligger mot tvärgatan Ryttnästarevägen
 - Det finns gångbanor och ligger bostäder på båda sidor av Vinstavägen.
 - På Vinstavägen utanför förskolan finns en avsmalning av körbanan som endast medger att ett fordon kan passera åt gången.
 - En busshållplats är lokaliserad precis utanför förskolan.
- Flera pedagogiska verksamheter i anslutning till varandra
 - Norr om förskolan ligger Vinsta Grundskola Östra och öster om förskolan ligger Nälstaskolan.
- Lokal sänkning av hastigheten på Vinstavägen i anslutning till förskolan föreslås.

Liljeholmen

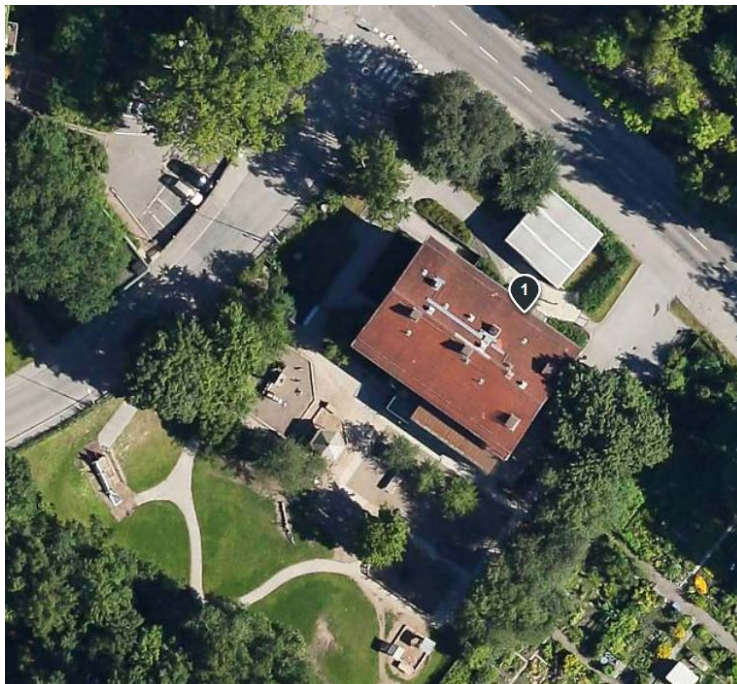
Förskolan Gröndalsgården, Lövholmsvägen 85

Huvudgata: Lövholmsvägen

Befintlig hastighetsgräns: 30 km/tim

Föreslagen hastighet i plan: 40 km/tim

Lokal sänkning till 30 km/tim i anslutning till förskolan: Ja



- Synlighet från gatan
 - Förskolbyggnaden är synlig från Lövholmsvägen
 - En av entréerna ligger på tvärgatan, nordväst i bild
- Incitament att röra sig i gaturummet
 - Det finns en trappa upp till bostadsområde på norra sidan Lövholmsvägen
 - Nordost om förskolan ligger en lekplats, även denna nås endast via Lövholmsvägen
- Flera pedagogiska verksamheter i anslutning till varandra
 - På Lövholmsvägen 61 ligger en grundskola (åk 4-9)
- Lokal sänkning av hastigheten i anslutning till förskolan föreslås mellan förskolan och grundskolan

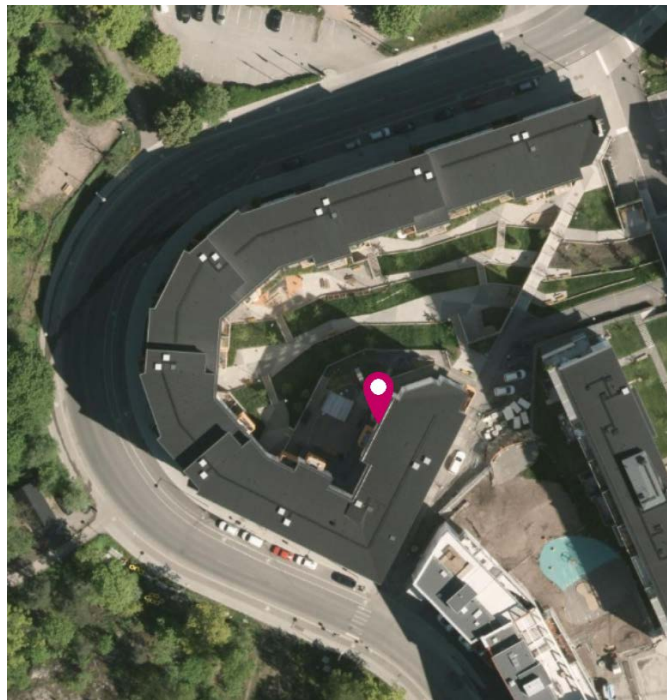
Förskolan Svängen, Sjöviksbacken 39

Huvudgata: Sjöviksbacken

Befintlig hastighetsgräns: 50 km/tim

Föreslagen hastighet i plan: 40 km/tim

Lokal sänkning till 30 km/tim i anslutning till förskolan: Ja



- Synlighet från gatan
 - Förskolbyggnaden syns från huvudgatan, men det är inte tydligt att byggnaden huserar en förskola
 - Förskolan ligger på innergården, väl avskilt från Sjöviksbacken som föreslås få 40 km/tim i hastighetsplanen
- Incitament att röra sig i gaturummet
 - En idrottsplats är lokaliserad öster om förskolan, denna nås via lokalt gångbanenät.
 - För att nå bostäder väster om Sjöviksbacken måste gatan korsas via oreglerat övergångsställe.
- Hastighetsbegränsningen 30 km/tim föreslås gälla i anslutning till förskolan

Skärholmen

Förskolan Gläntan Bredängsallé 44

Kåsan i Ur och Skur Bredängs allé 42-44

Förskolan Bredängs allé 46

Förskolan Ljusglimten Bredängs allé 49

Huvudgata: Bredängs allé

Befintlig hastighet: 30 km/tim

Föreslagen hastighet: 40 km/tim

Lokal sänkning i anslutning till förskolor: ja



- Synlighet från gatan
 - På sträckan Bredängs allé 42–49 ligger fyra förskolor som är väl synliga från gatan

14 (22)

PM
2017-07-07

- Incitament att röra sig i gaturummet
 - Busshållplats finns i anslutning till förskolorna (utformad som timglashållplats)
 - Gångbanor utmed båda sidorna av Bredängs allé
 - Strax norr om förskolan finns lek- och idrottsplatser som nås via ett separerat gångbanenät
- Flera pedagogiska verksamheter i anslutning till varandra
 - Fyra förskolor inom ett avstånd på 200 meter
- Lokal sänkning av hastigheten i anslutning till förskolan föreslås
 - Timglashållplatsen fungerar som en hastighetssänkande åtgärd, men flera förskolor ligger längs sträckan och därför föreslås att hastighetsbegränsningen om 30 km/tim bör behållas.

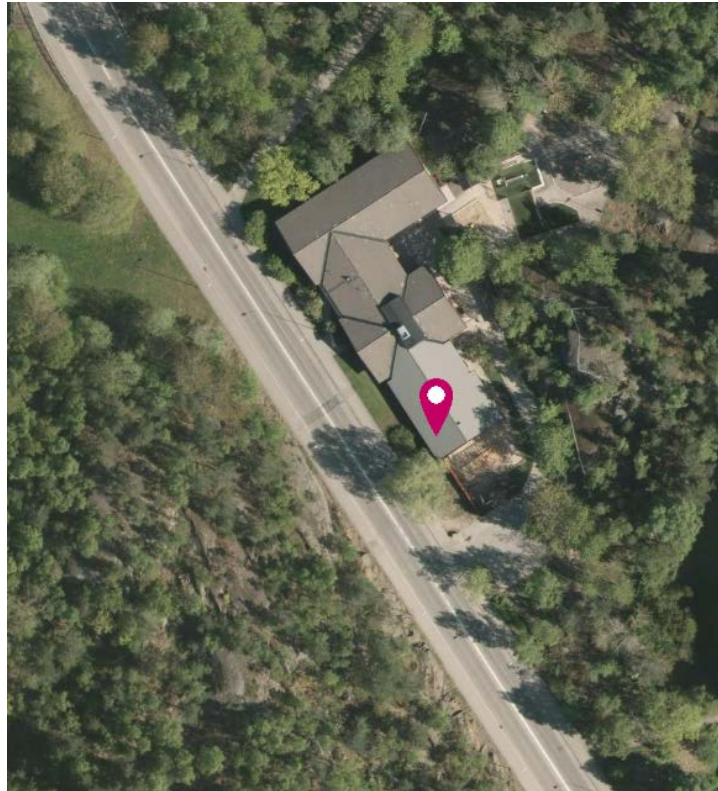
Förskolan Båtholmen, Vårbergsvägen 64

Huvudgata: Vårbergsvägen

Befintlig hastighet: 30 km/tim

Föreslagen hastighet: 40 km/tim

Lokal sänkning till 30 km/tim i anslutning till förskolan: Ja



- Synlighet från gatan
 - Förskolbyggnaden är synlig från Vårbergsvägen
- Incitament att röra sig i gaturummet
 - Gångväg och upptrampad stig finns i anslutning till förskolan
- Lokal sänkning av hastigheten i anslutning till förskolan föreslås

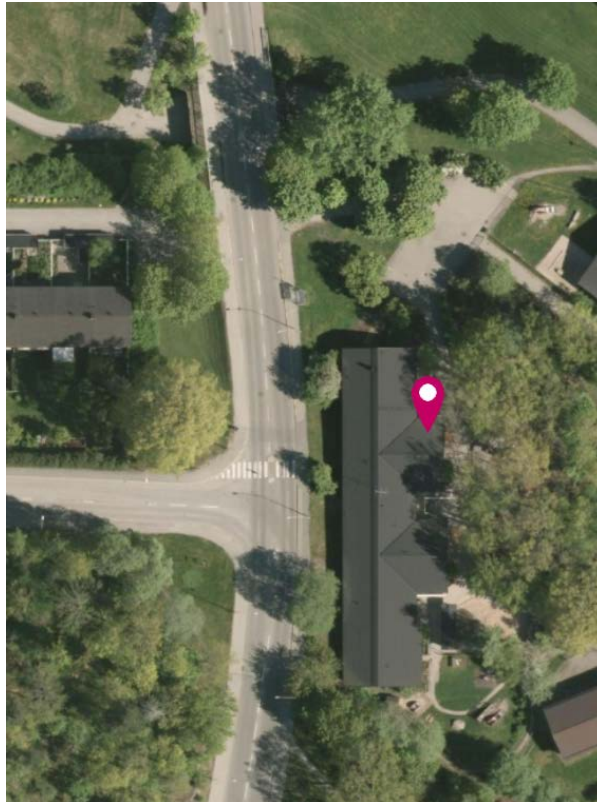
Förskolan Clavis, Björksättravägen 53

Huvudgata: Björksättravägen

Befintlig hastighet: 50 km/tim

Föreslagen hastighet: 40 km/tim

Lokal sänkning till 30 km/tim i anslutning till förskolan: Ja



- Synlighet från gatan
 - Förskolbyggnaden är synlig från Björksättravägen
- Incitament att röra sig i gaturummet
 - Busshållplats i anslutning till förskolan
 - Övergångsställe till Alsättravägen
- Lokal sänkning av hastigheten i anslutning till förskolan föreslås

Förskolan Fågelholmen, Ekholmsvägen 227

Förskolan Branten, Ekholmsvägen 229

Förskolan Vågskålen, Ekholmsvägen 84

Huvudgata: Ekholmsvägen

Befintlig hastighet: 50 km/tim

Föreslagen hastighet: 40 km/tim

Lokal sänkning till 30 km/tim i anslutning till förskolan: Ja



- Synlighet från gatan
 - Förskolorna Branten och Fågelholmen är synliga från gatan
- Incitament att röra sig i gaturummet
 - Gångbanor och bostäder utmed båda sidorna av Ekholmsvägen
 - Två obevakade övergångsställen över Ekholmsvägen
 - I anslutning till förskolorna finns ett friliggande gång- och cykelvägnät med bro över Ekholmsvägen
- Flera pedagogiska verksamheter i anslutning till varandra
 - På sträckan Ekholmsvägen 84-229 ligger tre förskolor inom ett avstånd på 200 meter
- Lokal sänkning av hastigheten i anslutning till förskolorna föreslås

18 (22)

PM
2017-07-07

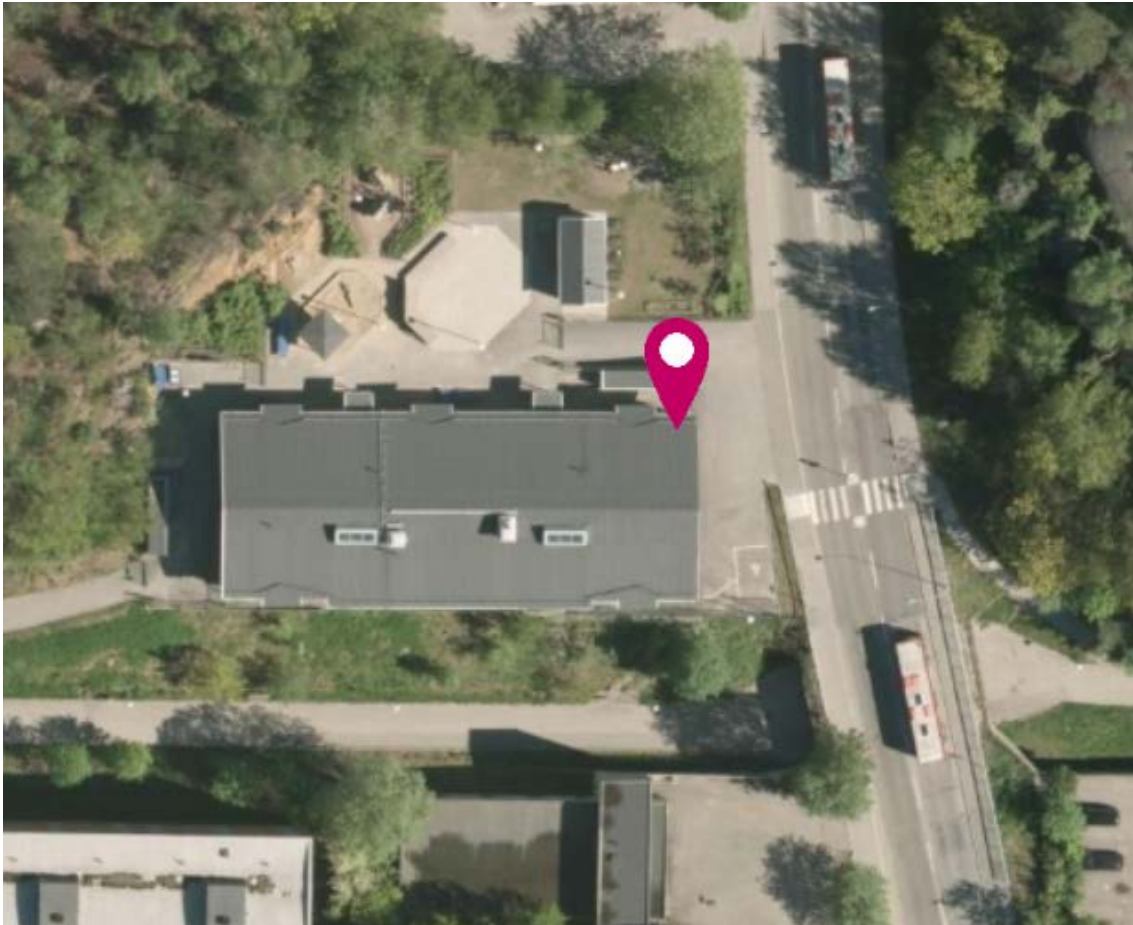
Förskolan Vårholmsbackarna 114

Huvudgata: Vårholmsbackarna

Befintlig hastighet: 30 km/tim

Föreslagen hastighet: 40 km/tim

Lokal sänkning till 30 km/tim i anslutning till förskolan: Ja



- Synlighet från gatan
 - Förskolan är synlig från gatan
- Incitament att röra sig i gaturummet
 - Obevakat övergångsställe i direkt anslutning till förskolan
- Lokal sänkning av hastigheten i anslutning till förskolan föreslås

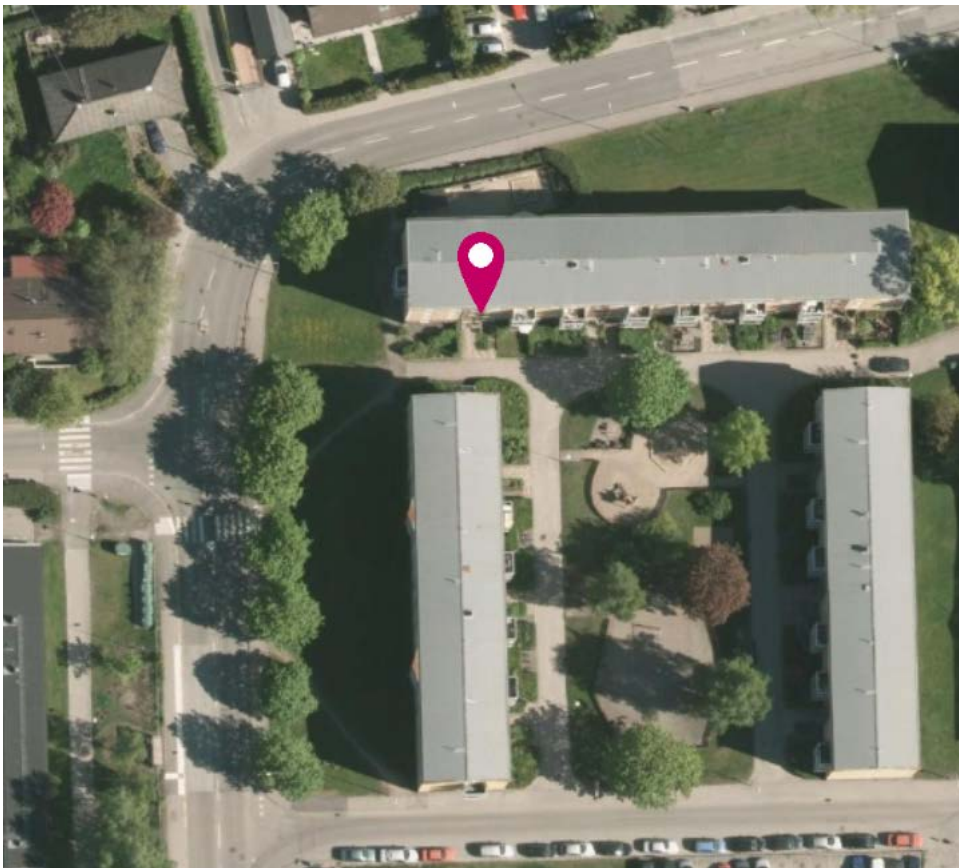
Förskolan Sakina-Idholmen, Rönholmstränd 13

Huvudgata: Vårbergsvägen

Befintlig hastighet: 30 km/tim

Föreslagen hastighet i hastighetsplanen: 40 km/tim

Lokal sänkning till 30 km/tim i anslutning till förskolan: Ja



- Synlighet från gatan
 - Förskolan är synlig från gatan
- Incitament att röra sig i gaturummet
 - Förskolans entré vetter mot Vårbergsvägen via grind in till förskolegården
 - Obevakat övergångsställe i anslutning till förskolan
- Flera pedagogiska verksamheter i anslutning till varandra
 - Grundskolan Söderholmsskolan ligger snett över Vårbergsvägen
- Befintlig hastighetsgräns på 30 km/tim behålls

20 (22)

PM
2017-07-07

Norrmalm

Förskolan Sagolandet, Karlbergsvägen 83

Birkagårdens förskola Matteus, Karlbergsvägen 86A

Huvudgata: Karlbergsvägen

Befintlig hastighet: 30 km/tim

Föreslagen hastighet: 40 km/tim

Lokal sänkning till 30 km/tim i anslutning till förskolan: Ja



- Synlighet från gatan
 - Förskolan Sagolandet synlig från gatan
- Incitament att röra sig i gaturummet
 - Obevakade övergångsställen som nyttjas för att komma till och från skola/grundskolor
 - Busshållplats
- Flera pedagogiska verksamheter i anslutning till varandra
 - På Karlbergsvägen mellan Norrbackagatan och Norra Stationsgatan ligger 4 förskolor och en grundskola
- Befintlig hastighetsgräns på 30 km/tim behålls

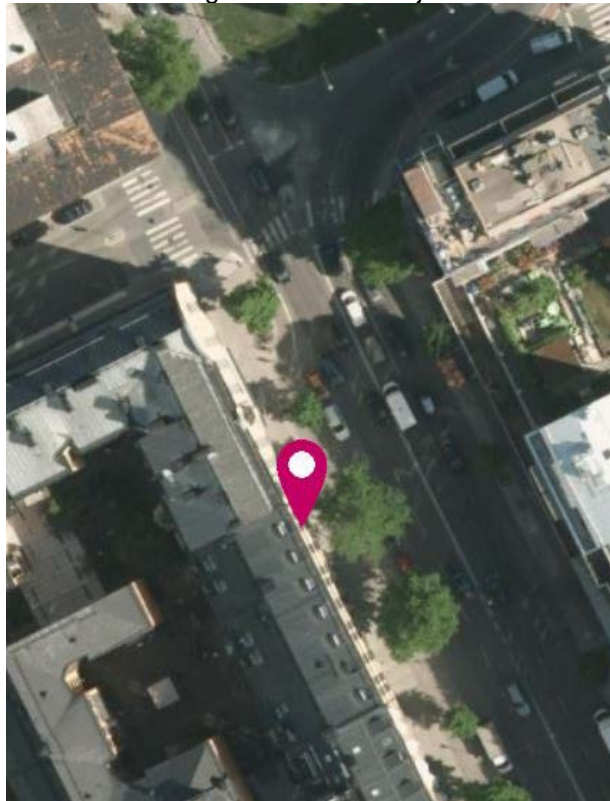
Trubaduren, Birger Jarlsgatan 113 B

Huvudgata: Birger Jarlsgatan

Befintlig hastighet: 50 km/tim

Föreslagen hastighet: 40 km/tim

Lokal sänkning till 30 km/tim i anslutning till förskolan: Nej



- Synlighet från gatan
 - Förskolan är inte synlig från gatan men har entré mot Birger Jarlsgatan
- Incitament att röra sig i gaturummet
 - Signalreglerade övergångsställen i de närmaste korsningarna (170 meter långt kvarter)
 - Cykelbana och möbleringszon mellan gångbana och körbana
- Hastighetsplanens förslag om 40 km/tim bör behållas