

Taxa för upplåtelse av offentlig plats. Revidering

Bilaga 4: Zonkarta

Följande zoner gäller för upplåtelseändamål och avgifter i ärendets bilagor 2b och 2c.

För kartor med områden avgränsade i färg gäller

- A-läge – rosa/cerise
- B-läge – grön
- C-läge – gul
- D-läge – blå

För övriga områden gäller

Söderort (Skärholmen-Hägersten-Liljeholmen)

D-läge i hela området undantaget Skärholmens torg, Liljeholmstorget och Sjövikstorget som blir C-lägen.

Söderort (Enskede-Årsta-Älvsjö)

D-läge i hela området undantaget Gullmarsplan som blir C-läge.

Söderort (Farsta-Skarpnäck-Vantör)

D-läge i hela området undantaget Farsta centrum som blir C-läge.

Västerort (Hässelby-Vällingby-Spånga-Tensta)

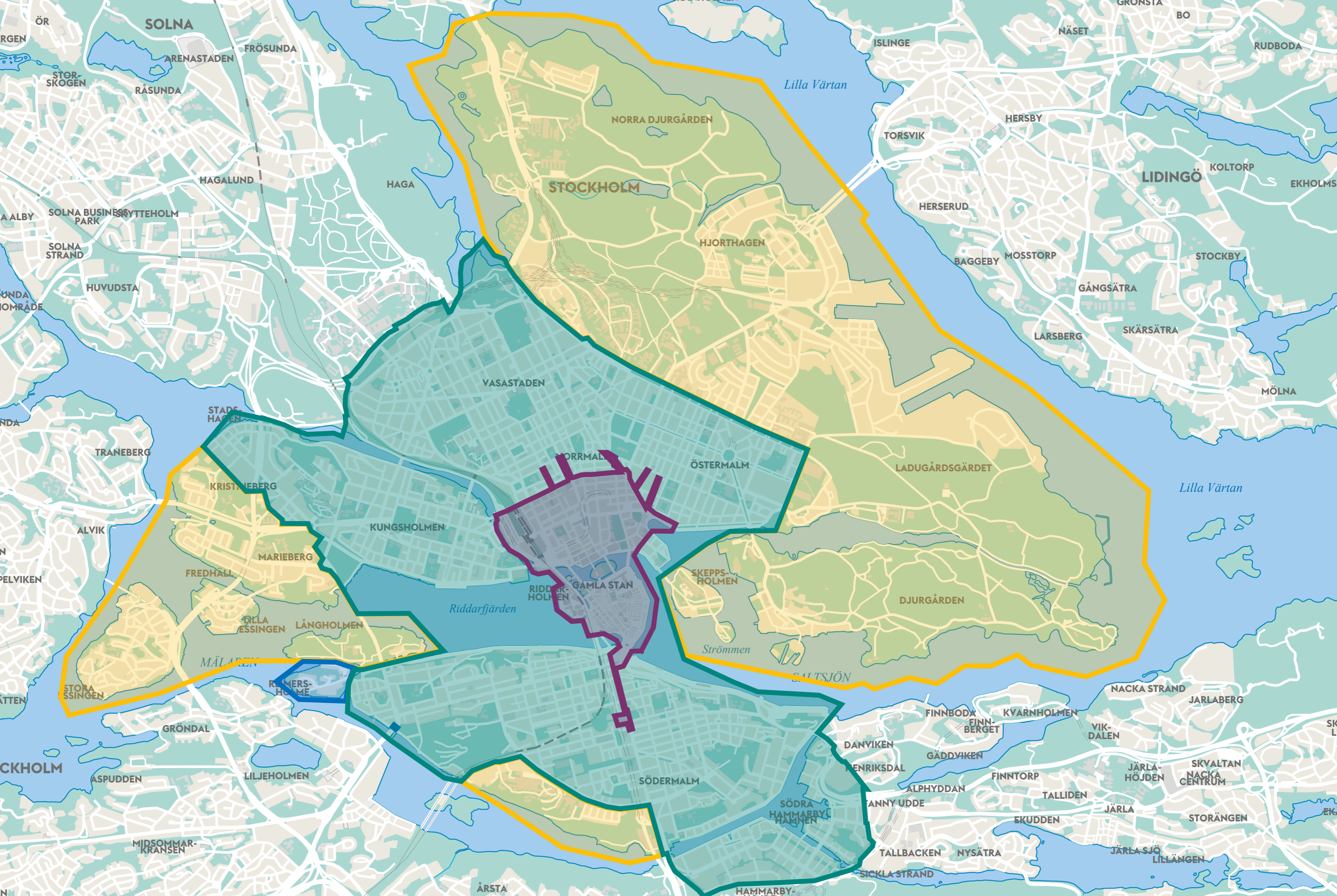
D-läge i hela området undantaget Vällingby centrum som blir C-läge.

Västerort (Kista-Rinkeby)

D-läge i hela området undantaget Jan Stenbeckstorg som blir C-lägen.

Förändringar

Större förändringar redovisas nämnden och kontoret modifierar mindre gränsdragningen efter hand. Alla förändringar styrs av 6§ i bilaga 2c, Allmänna bestämmelser.



SOLNA

STOCKHOLM

LIDINGÖ

NORRA DJURGÅRDEN

VASASTADEN

HJORTHAGEN

LADUGÅRDSGÅRDET

KRISTINEBERG

KUNGSHOLMEN

ÖSTERMALM

MARIEBERG

GAMLA STAN

SKEPPS-HOLMEN

DJURGÅRDEN

FREDHÅLL

Riddarfjärden

RIDDERHOLMEN

Strömmen

LILLA ESSINGEN

LÅNGHOLMEN

MÄLAREN

SALTSJÖN

STORA ESSINGEN

RIMMERSHOLMEN

GRÖNDAL

SÖDERMALM

DANVIKEN

GÄDDVIKEN

NACKA STRÅND

KVARNHOLMEN

VIK-DALEN

STOCKHOLM

ASPUDDEN

LILJEHOLMEN

ENRIKSDAL

FINNBODA

FINNBERGET

JÄRLA-HÖJDEN

SKVALTAN NACKA CENTRUM

MIDSOMMAR-KRANSEN

SÖDRA HAMMARBYHAMNEN

ALPHYDDAN

FINNTORP

TALLIDEN

JÄRLA

STORÅNGEN

ÅRSTA

HAMMARBY

TALLBACKEN

NYSÄTRA

EKUDDEN

JÄRLA SJÖ

LILLÅNGEN

SICKLA STRAND