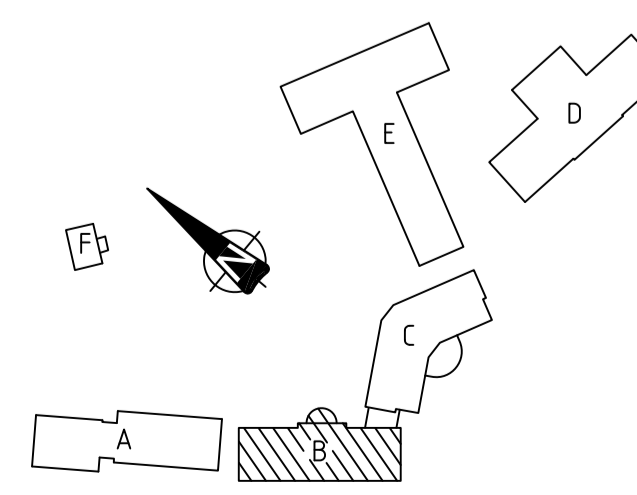
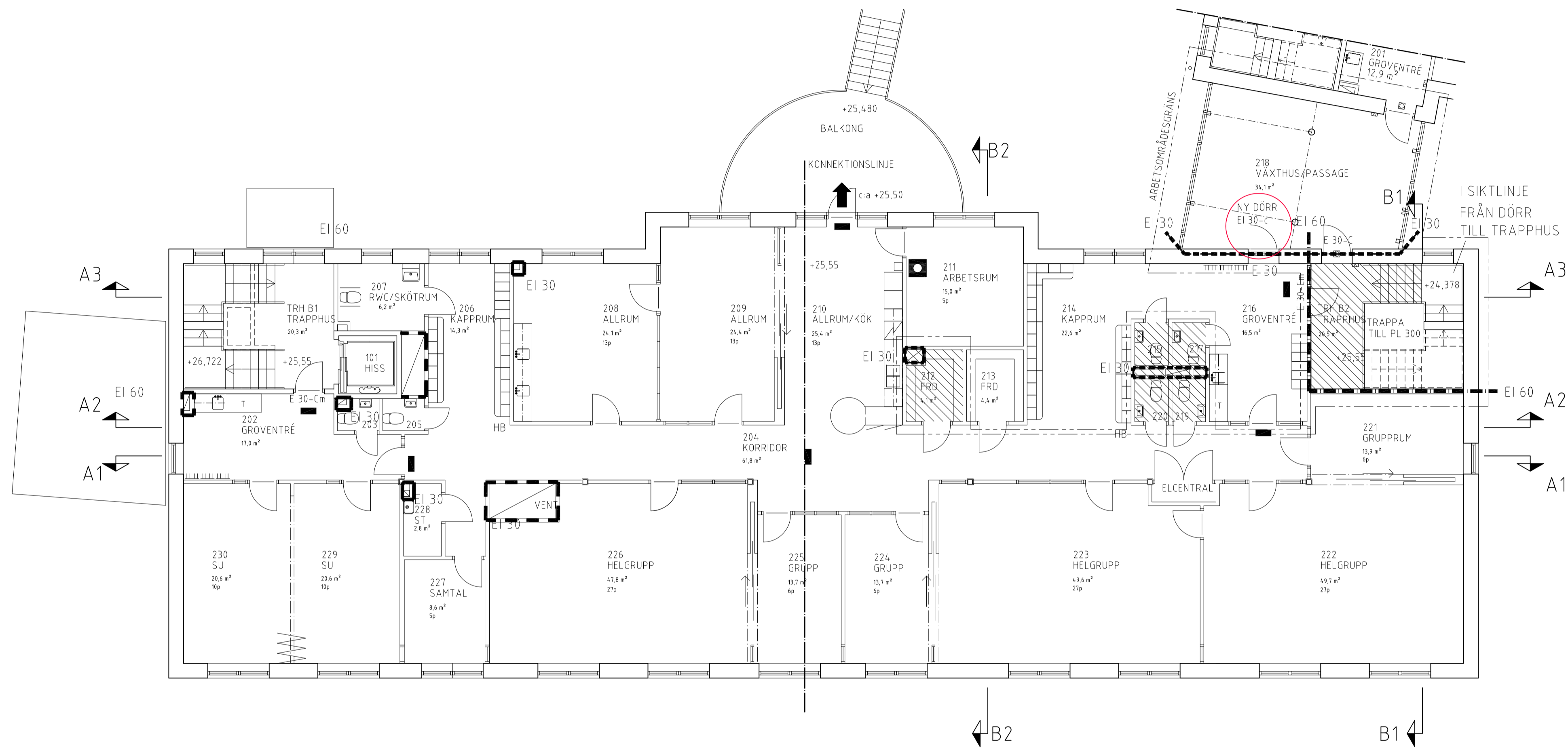


FÖRKLARINGAR

ALLA MÅTT ANGES I mm OM EJ ANNAT ANGES



BLA. BEF. SCHAFT ÖPPNAS FÖR
INSTALLATIONSARBETEN OCH LAGAS.



FÖRFRÅGNINGSUNDERLAG FK 2017-06-29



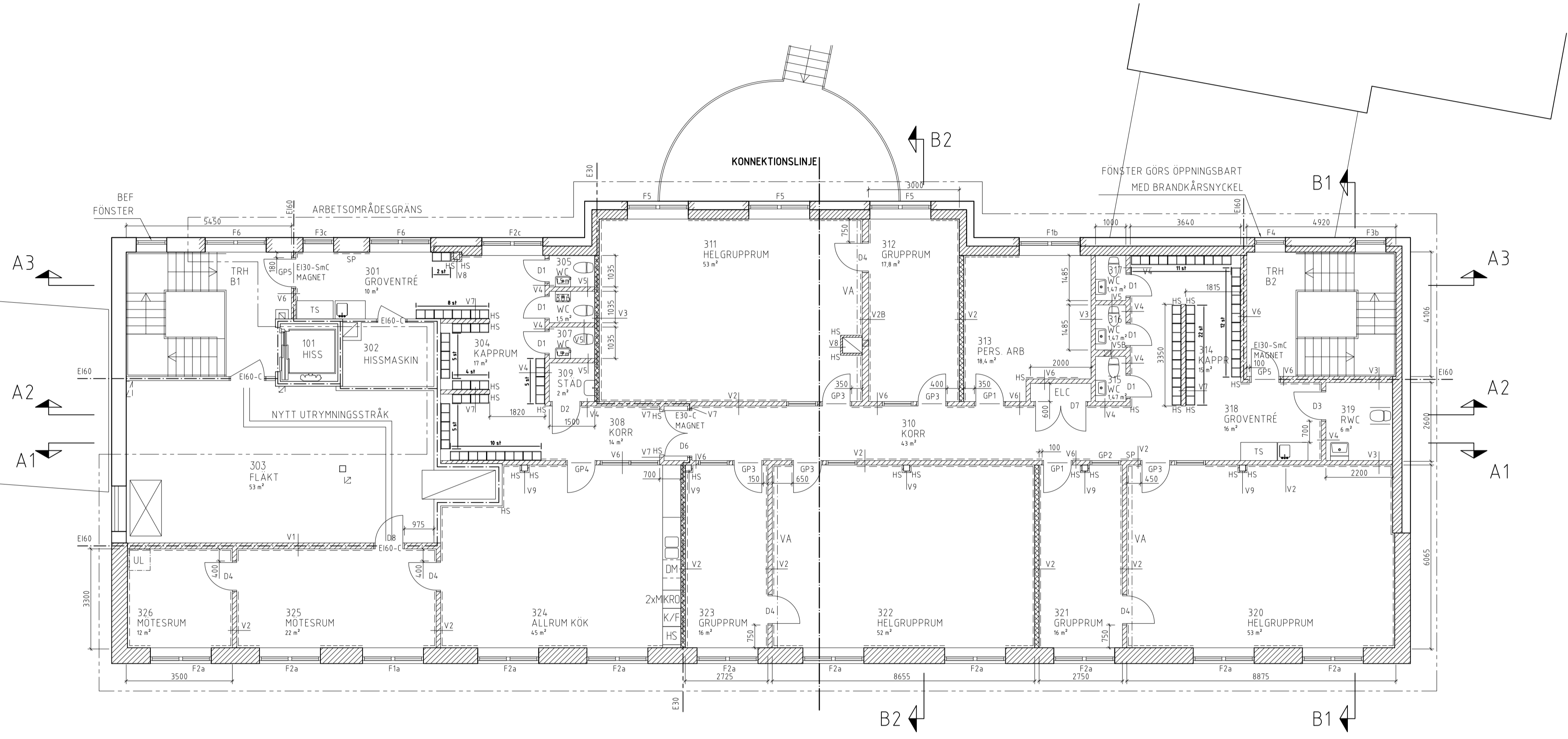
SKOLFÄSTIGHETER
I STOCKHOLM AB

URSPRUNLIG ARKITEKT	BET	ANT	ÄNDRINGEN AVSER	SIGN	DATUM
CEDERVALL ARKITEKTER AB					
A CEDERVALL ARKITEKTER AB	08-616 83 20				
K: TM-KONSULT	0950-238 00				
E: JN ELINSTALLÖRER AB	08-554 429 00				
V: EXENGO	08-120 038 00				
RITAD AV, KONSTRUERAD AV	HANDELAGGARE				
MMA/STN/MMC	LDN/TGN				
DATUM	ANSVÄRIG	ARBETSNUMMER	RITINGSNUMMER		ÄNDR BET
2017-XX-XX		4.433.12.00	A-40-1-B020		

BECKOMBERGASKOLAN
FASTIGHETSNUMMER 1810
KV FORNVÅRDEN 1
HUS B PLAN 200

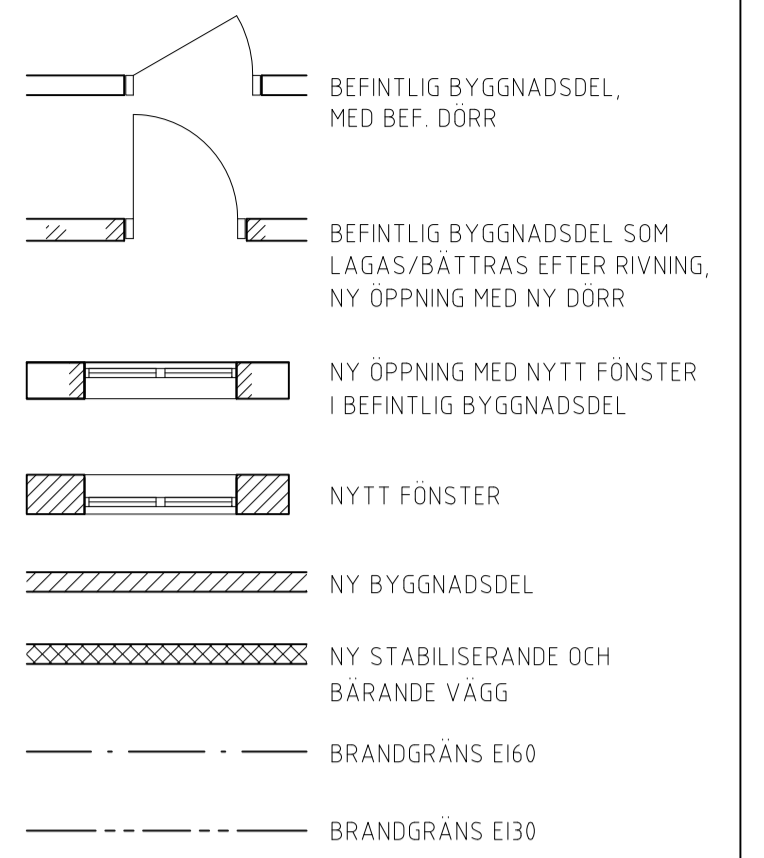
SKALA A3 / 1:200
SKALA A1 / 1:100

D1
STYPER, SE RITNING A-43-6-B001.
BAR ENLIGT K-RITNING.
INGSRITNINGAR SE RITNING
D1, A-46-4-B002.



FÖRKLARINGAR

ALLA MÅTT ANGES I mm OM EJ ANNAT ANGES



BETECKNINGAR

BEF - BEFINTLIG
Dx - DÖRRLITTEA
Fx - FÖNSTERLITTEA
GPx - GLASPARTILITTEA
DM - DISKMASKIN
HS - HÖRSKYDD
K/F - KYL/FRYS
MIKRO - MIKROVÅGSUGN
SP - SPEGEL
TS - TÖRSKÅP
UL - UPPSTIGNINGSLUCKA
Vx - VÄGGITTEA
YVx - YTTERVÄGGITTEA

--- VÄGGSYSTEM (AV-SKENA, ANSLAGSYTA OCH VÄGGSKYDDSLIST)

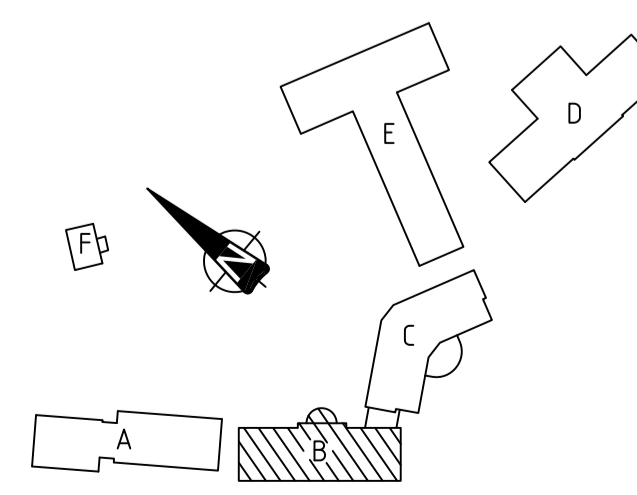
--- VÄGGSYSTEM (AV-SKENA OCH VÄGGSKYDDSLIST)

VA --- VÄGGSYSTEM KOMPLETTERAS MED VÄGGAKUSTIK, CA 900-2700 ÖFG

HÄNVISNINGAR

PRINCIPELEVATION VÄGGSYSTEM, SE SEKTIONS-RITNING A-40-2-B001.

FÖNSTER, SE RITNING A-42-4-B001.
DÖRRAR, GLASPARTIER SE RITNING A-43-4-B001.
INNERVÄGGSTYPER, SE RITNING A-43-6-B001.
YTTERVÄGGAR ENLIGT K-RITNING.
UPPSTÄLLNINGSRITNINGAR SE RITNING A-46-4-B001, A-46-4-B002.



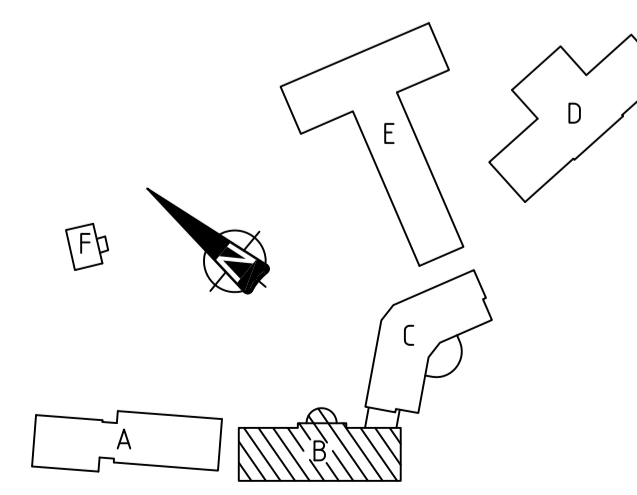
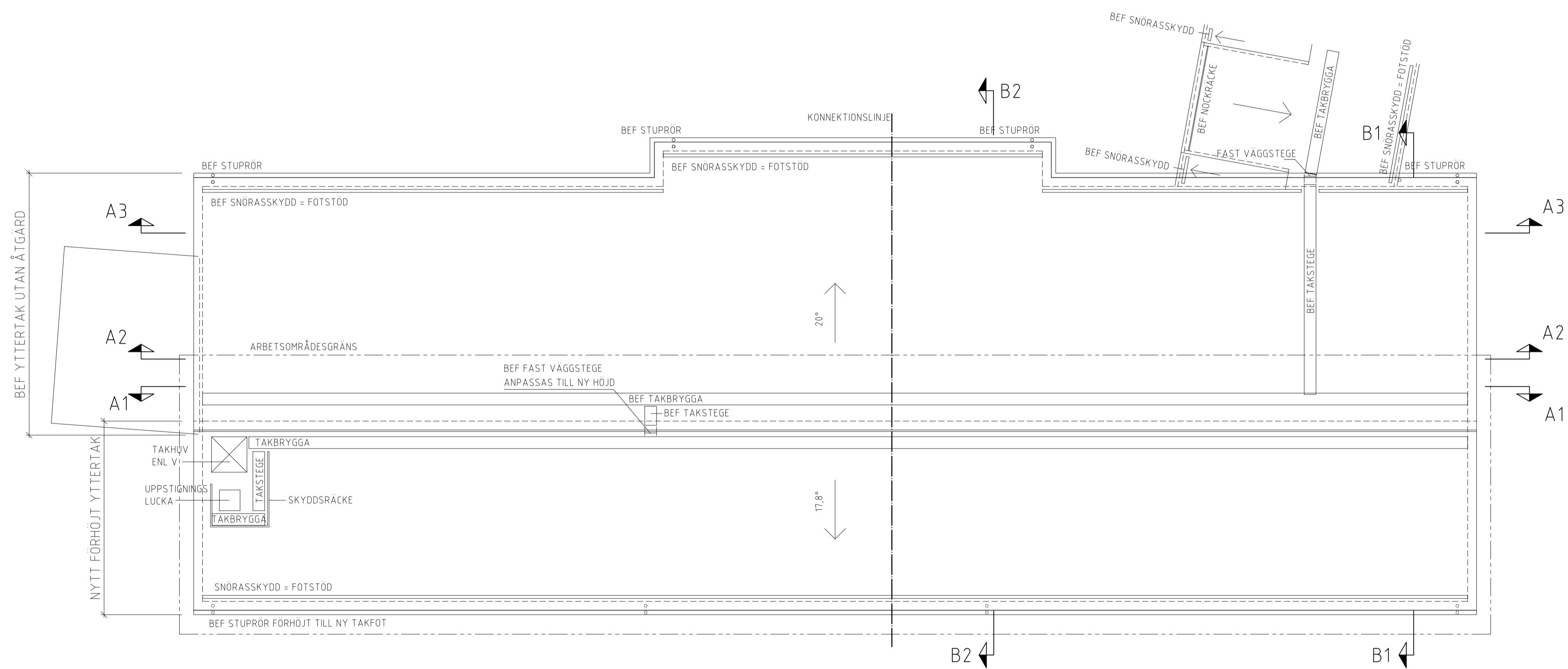
FÖRFRÅGNINGSUNDERLAG FK 2017-06-29



SKOLFASTIGHETER I STOCKHOLM AB

UPPRINSLIG ARKITEKT	BET	ANT	ÄNDRINGEN AVSER	SIGN	DATUM
CEDERVALL ARKITEKTER AB					
A) CEDERVALL ARKITEKTER AB	08-616 83 20				
K) TM-KONSULT	0950-238 00				
E) JN ELINSTALLATÖRER AB	08-554 429 00				
V) EXENGO	08-120 038 00				
BECKOMBERGASKOLAN					
FASTIGHETSNUMMER 1810					
KV FÖRNVÅRDEN 1					
HUS B PLAN 300					
RITAD AV, KONSTRUERAD AV	HANDLAGGARE				
MMA/STN/MMC	LDN/TGN				
DATUM	ANSVARSIG	ARBETSNUMMER	RITNINGSNUMMER	ÄNDR BET	
2017-XX-XX		443312.00	A-40-1-B030		

SKALA A3 / 1:200
SKALA A1 / 1:100

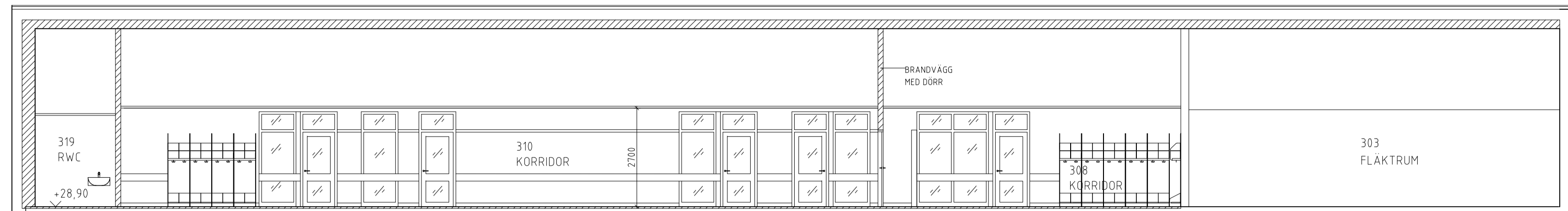


FÖRFRÅGNINGSUNDERLAG FK 2017-06-21

SKOLFÄSTIGHETER
 I STOCKHOLM AB

UPPRINDELNING CEDERVALL ARKITEKTER AB A CEDERVALL ARKITEKTER AB K TM-KONSULT E JN INSTALLATÖRER AB V EXENGO	08-616 83 20 0950-238 00 08-554 429 00 08-120 038 00	BET ANT ÄNDRINGEN AVSER SIGN DATUM	BECKOMBERGASKOLAN FASTIGHETSNUMMER 1810 KV FORNVÅRDEN 1 HUS B PLAN 400
RITAD AV, KONSTRUERAD AV MMA/TGN/MMC	HANDELAGGARE LDN/TGN	ARBETSNUMMER 443312.00	SKALA A3 / 1:200 SKALA A1 / 1:100
DATUM 2017-XX-XX	ANSVARIG	RITNINGSNUMMER A-40-1-B040	ÄNDR BET

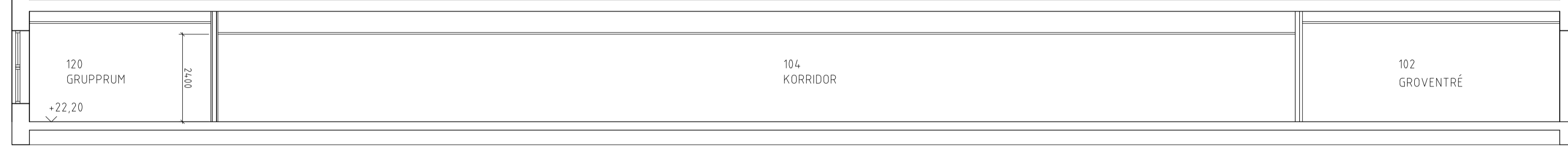
PLAN 300



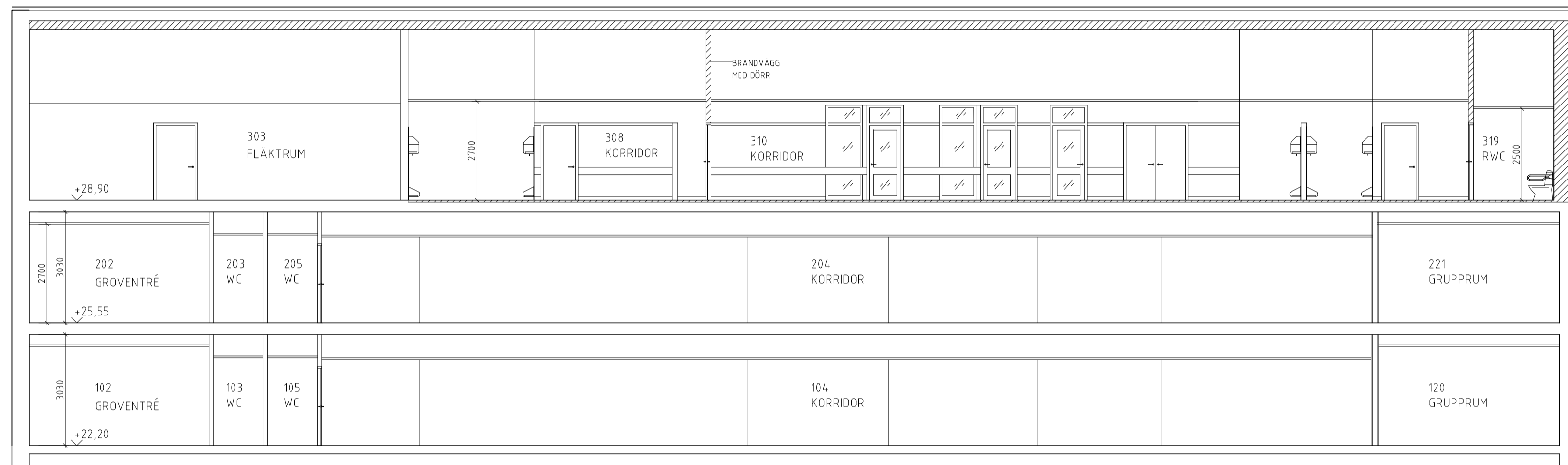
PLAN 200



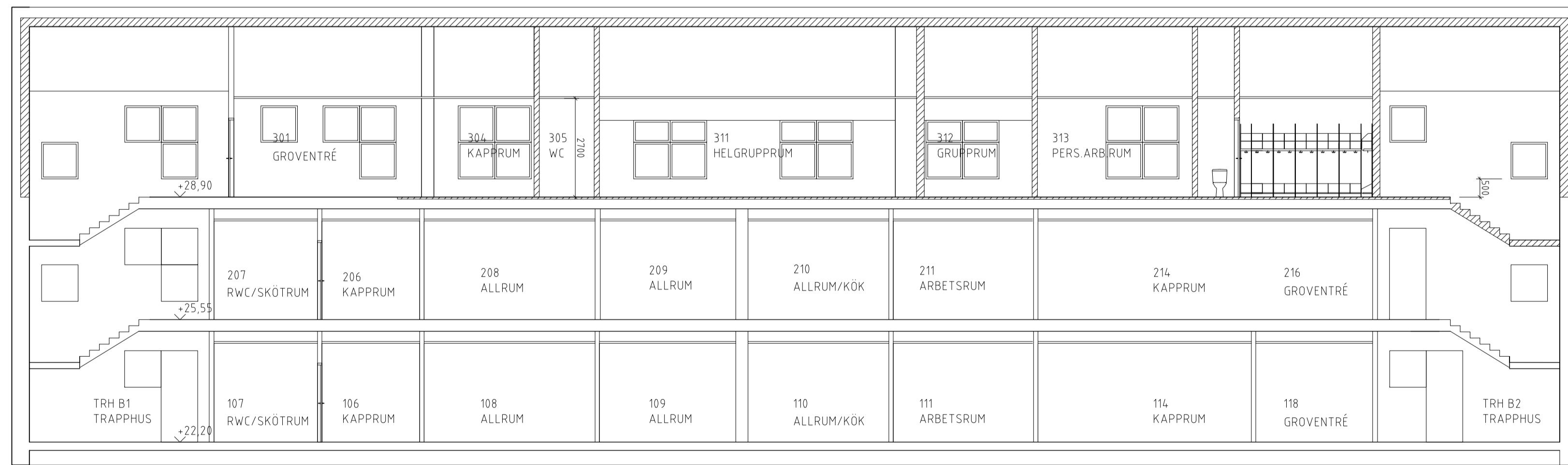
PLAN 100



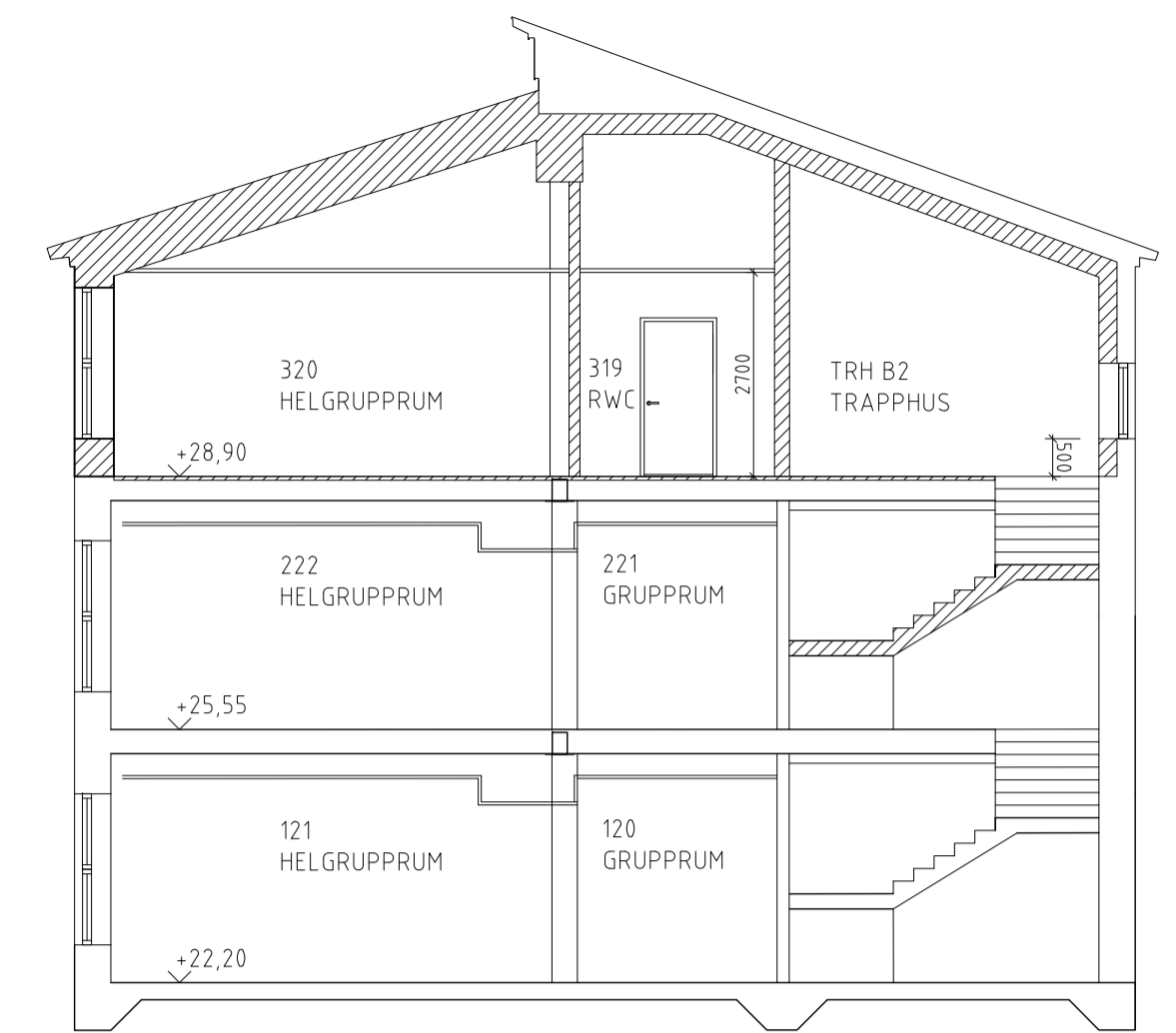
SEKTION A1-A1



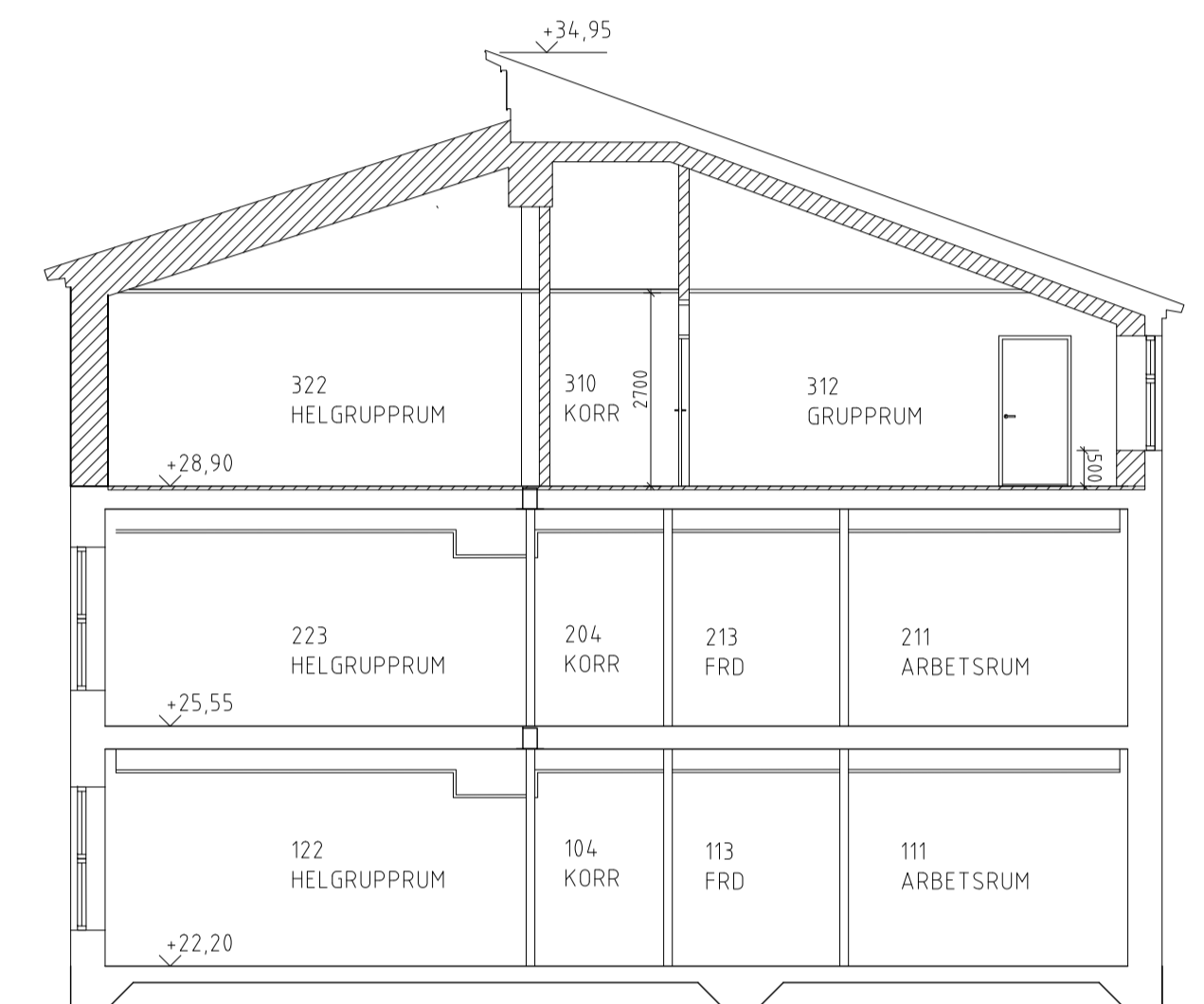
SEKTION A2-A2



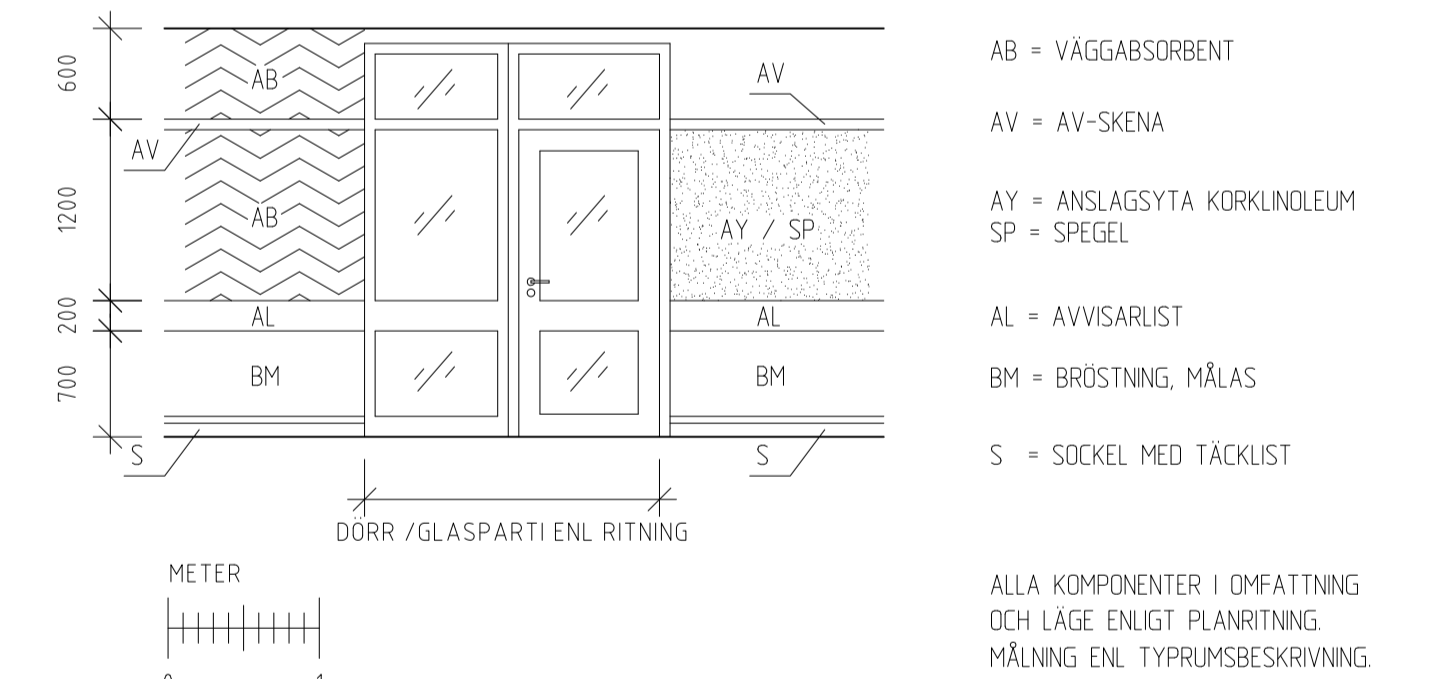
SEKTION A3-A3



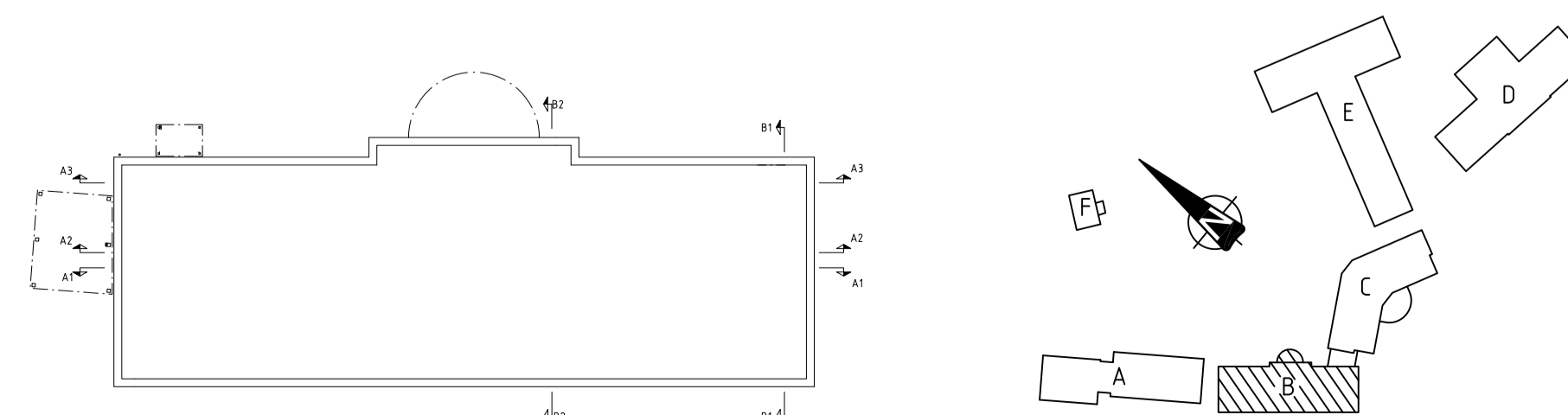
SEKTION B1-B1



SEKTION B2-B2



PRINCIPELEVATION SKALA 1:50



FÖRFRÅGNINGSUNDERLAG FK 2017-06-29

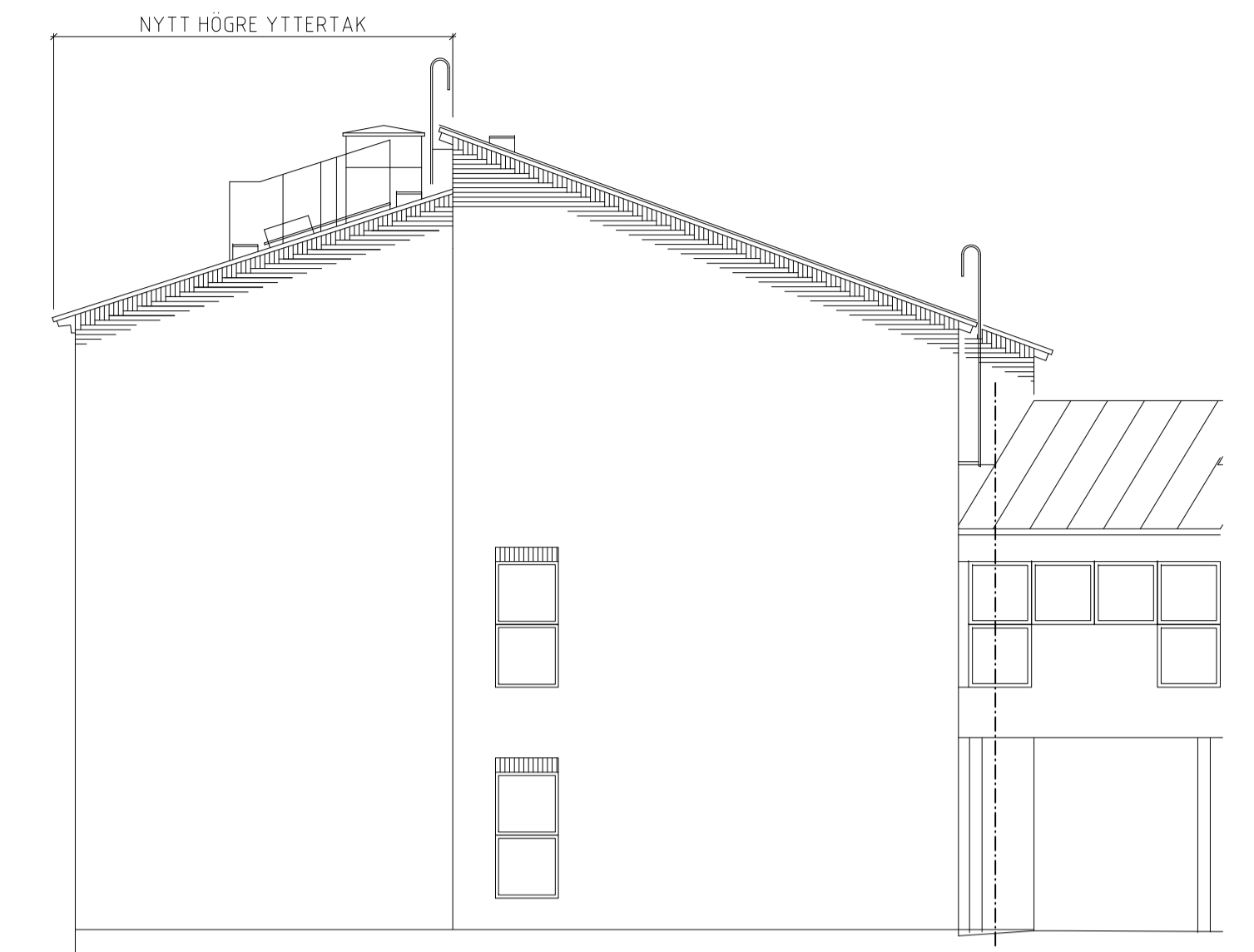


SKOLFÄSTIGHETER I STOCKHOLM AB

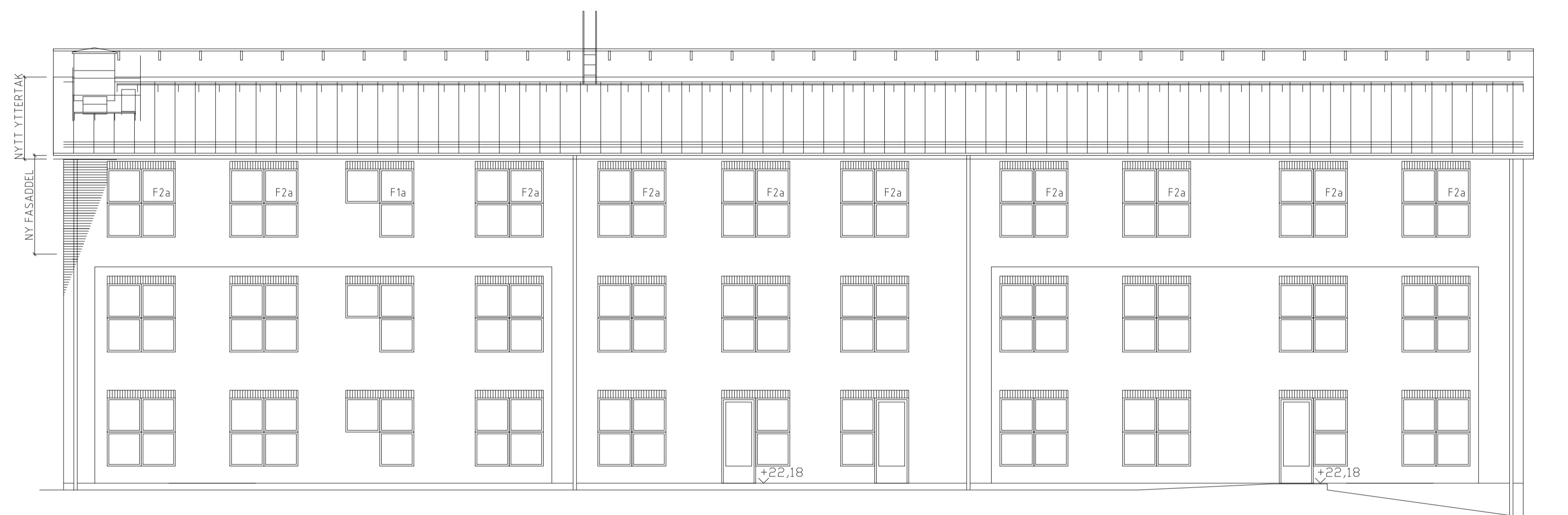
RITAD AV: KONSTRUERAD AV		HANDLAGGARE		BET	ANT	ÄNDRINGEN AVSER	SIGN	DATUM
CEDERVALL ARKITEKTER AB		LDN/TGN						
A) CEDERVALL ARKITEKTER AB		08-616 83 20		BECKOMBERGASKOLAN FASTIGHETSNUMMER 1810 KV FORNVÅRDEN 1 HUS B SEKTIONER				
K) TM-KONSULT		0950-238 00						
E) JN ELINSTALLATÖRER AB		08-554 429 00						
V) EXENGO		08-120 038 00						
RITAD AV: KONSTRUERAD AV		HANDLAGGARE		ARBETSNUMMER		RITINGSNUMMER		SKALA A3 / 1:200
MMA/STN/MMC		LDN/TGN		4.433.12.00		A4.0-2-B001		SKALA A1 / 1:100
DATUM		ANSVÄRIG		ARBETSNUMMER		RITINGSNUMMER		ÄNDR BET
2017-XX-XX				4.433.12.00		A4.0-2-B001		



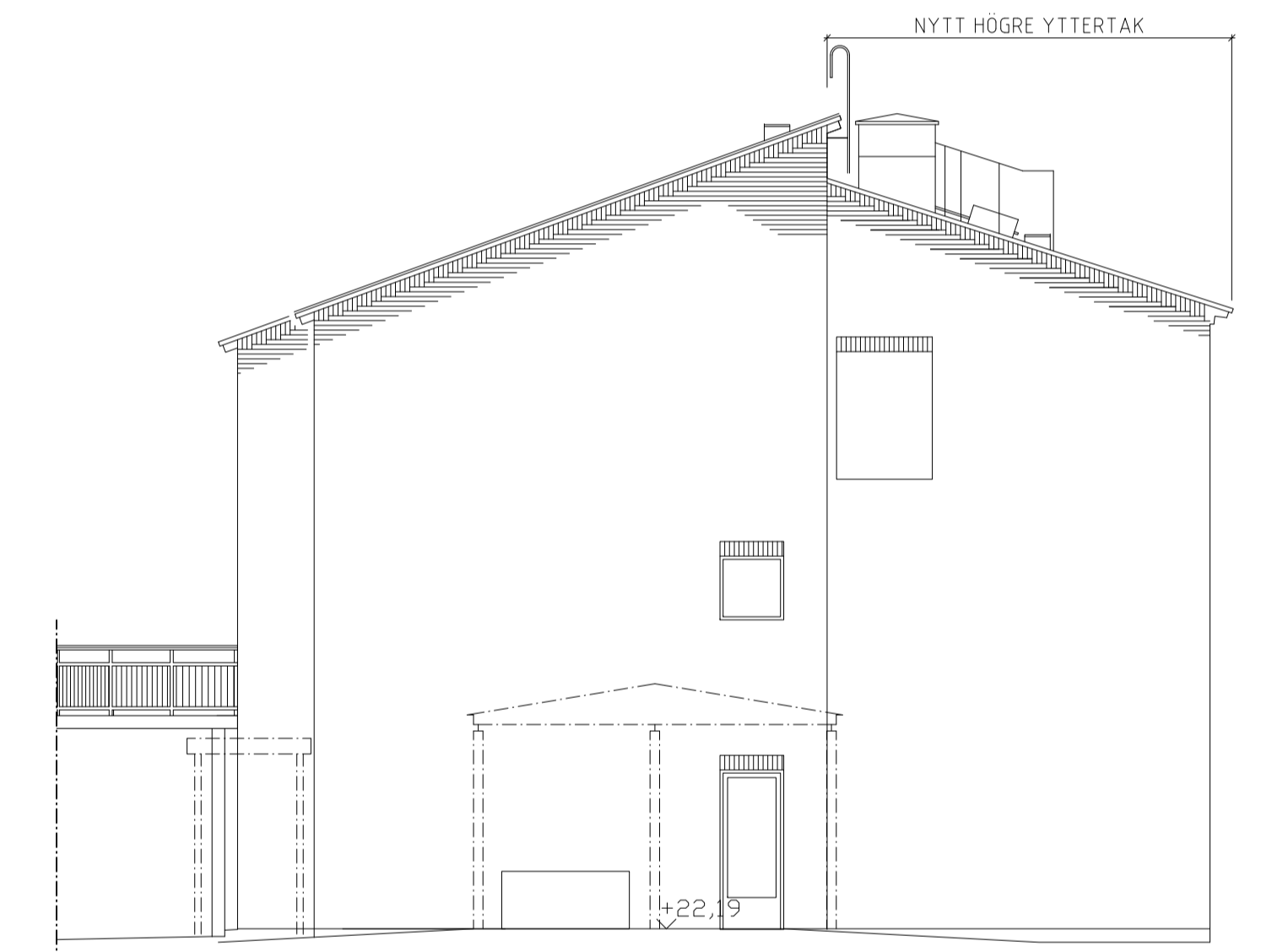
FASAD MOT NO



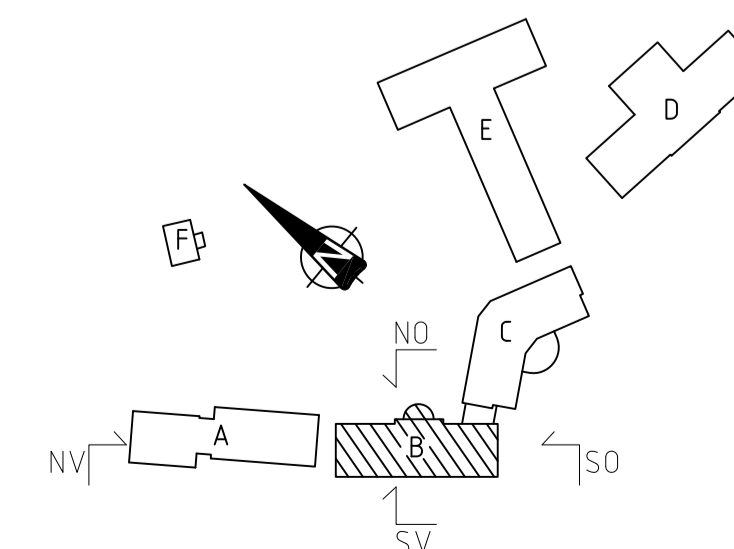
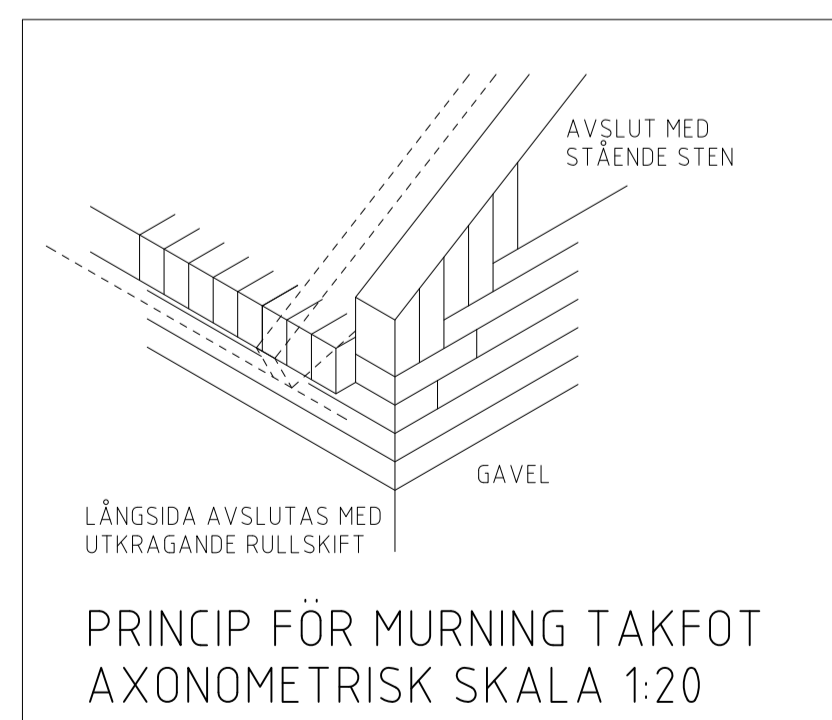
FASAD MOT SO



FASAD MOT SV



FASAD MOT NV



FÖRFRÅGNINGSUNDERLAG FK 2017-06-29



SKOLFÄSTIGHETER I STOCKHOLM AB

URUPPRINSLIG ARKITEKT	CEDERVALL ARKITEKTER AB	BET	ANT	ÄNDRINGEN AVSER	SIGN	DATUM
① CEDERVALL ARKITEKTER AB	08-616 83 20	BECKOMBERGASKOLAN FASTIGHETSNUMMER 1810 KV FORNVÅRDEN 1 HUS B FASADER				
K: TM-KONSULT	0950-238 00					
E: JN ELINSTALLATÖRER AB	08-554 429 00					
V: EXENGO	08-554 429 00					
RITAD AV, KONSTRUERAD AV	HANDLAGGARE	SKALA A3 / 1:200				
MMA/TGN/MMC	LDN/TGN	SKALA A1 / 1:100				
DATUM	ANSVARIG	ARBETSNUMMER	RITINGSNUMMER	ÄNDR BET		
2017-XX-XX		443312.00	A-40-3-B001			

FÖRKLARINGAR

ALLA MÅTT ANGES I mm OM EJ ANNAT ANGES

FÖRESKRIFTER

MÅTT KONTROLLERAS PÅ PLATS FÖRE SLUTGILTIG BESTÄLLNING.

DÄR FABRIKAT ANGES GÄLLER FÖRESKRIVET ELLER LIKVÄRDIGT.

FÖNSTER SKALL VARA LIKA BEFINTLIGA, SKELLEFTEÅ SNICKERCENTRAL INÅTGÅENDE TRÅ/ALUMINIUM-FÖNSTER MED KOPPLADE BÅGAR, KITTFALSAD YTTREBÅGE, 3-GLAS 2+1. ALLA FÖNSTER SKA LEVERERAS FULLT BESLAGNA.

FÖNSTER UTFÖRS ÖPPNINGSBARA FÖR FÖNSTERPUTS MED TREKANTNYCKEL ELLER SPECIALVERKTYG. I VARJE RUM FÖRSES ETT FÖNSTER MED BARNSAKERT VÄDRINGSBESLAG.

FÖNSTER FÖRSES MED SOLVÄRMEAVVISANDE GLAS TYP PILKINGTON SUNCOOL HP CLEAR ELLER LIKV.

LJUDREDUKTIONSKRAV FÖR FÖNSTER (Rw+Ctr):

FASAD MOT SYDVÄST RUM 320-326 = 33 dB

FASAD MOT NORDÖST:

-TRAPPHUS B1, GROVENTRÉ, KAPPRUM 301 = 38 dB

-HELGRUPPRUM 311, GRUPPRUM 312 = 43 dB

-PERSONALARB RUM 313, TRAPPHUSH B2 = 36 dB

FÖNSTER VID TRAPPLAN I TRAPPHUS B2 UTFÖRS ENLIGT BRANDKRAV MED MOTORISERAD ÖPPNING FÖR RÖKGASEVAKUERING, FJÄRRSTYRD MED MANÖVERKNAPP I TRAPPHUSETS BOTTENPLAN LIKA BEFINTLIGT TRH B1.

YTBEHANDLING: FABRIKSLACKERING.

KULÖR INVÄNDIGT: NCS S 0502-Y

KULÖR UTVÄNDIGT: NCS S 5020-G50Y.

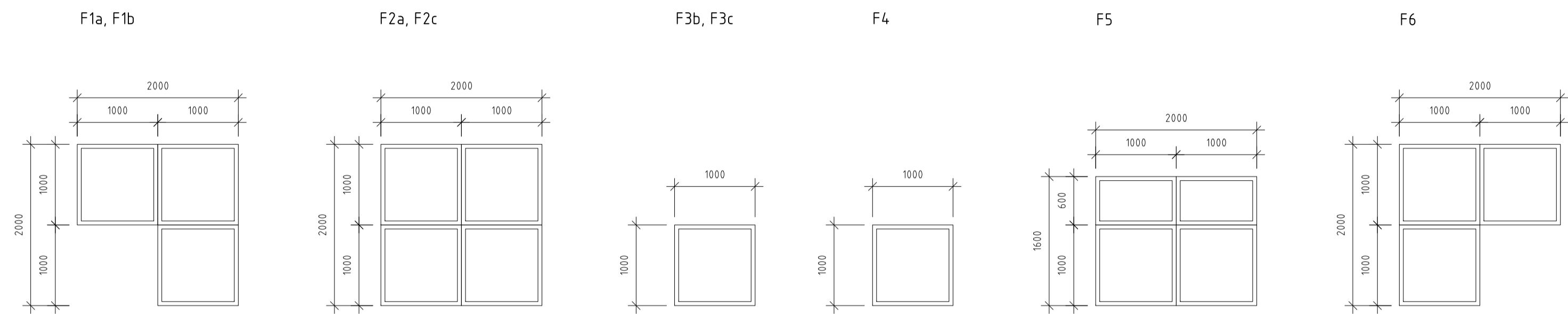
HANDTAG: HOPPE TOKYO, LÄSBART HANDTAG

HOPPE 93S OCH HOPPE BRICKA U26

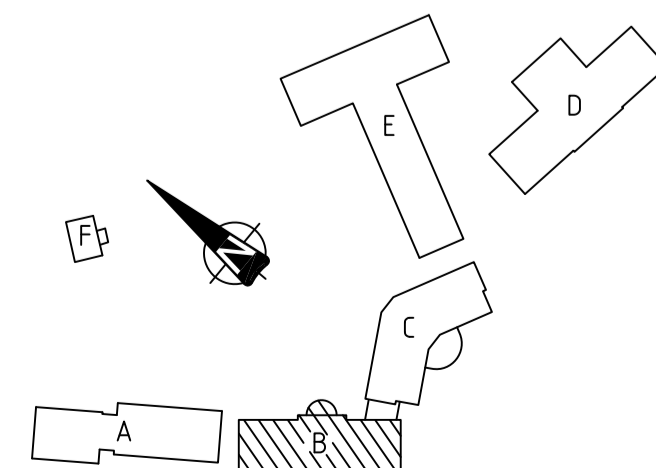
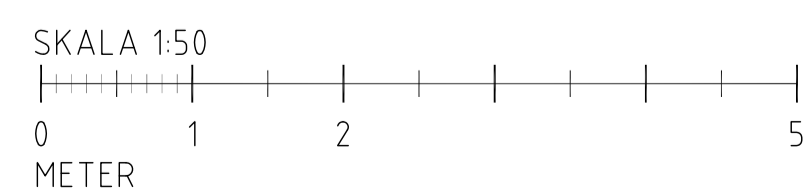
VÄDRINGSBESLAG: ASSA 92 (FÖNSTERIOCH BROMS

FIX 150 TILL DÖRRAR.

INFÄSTNING: KARMHYLSA BUFOB



ANTAL	F1a, F1b	F2a, F2c	F3b, F3c	F4	F5	F6
	F1a: 1 ST F1b: 1 ST	F2a: 10 ST F2c: 1 ST	F3b: 1 ST F3c: 1 ST	1 ST	3 ST	2 ST
LJUDKRAV Rw+C 33 dB	F1a: 33 dB	F2a: 33 dB	-	-	-	-
LJUDKRAV Rw+C 36 dB	F1b: 36 dB	-	F3b: 36 dB	36 dB	-	-
LJUDKRAV Rw+C 38 dB	-	F2c: 38 dB	F3c: 38 dB	-	-	38 dB
LJUDKRAV Rw+C 43 dB	-	-	-	-	43 dB	-
FUNKTION	-	-	-	ELDRIFT FÖR RÖKGASEVAKUERING	-	-



FÖRFRÅGNINGSUNDERLAG FK 2017-06-21

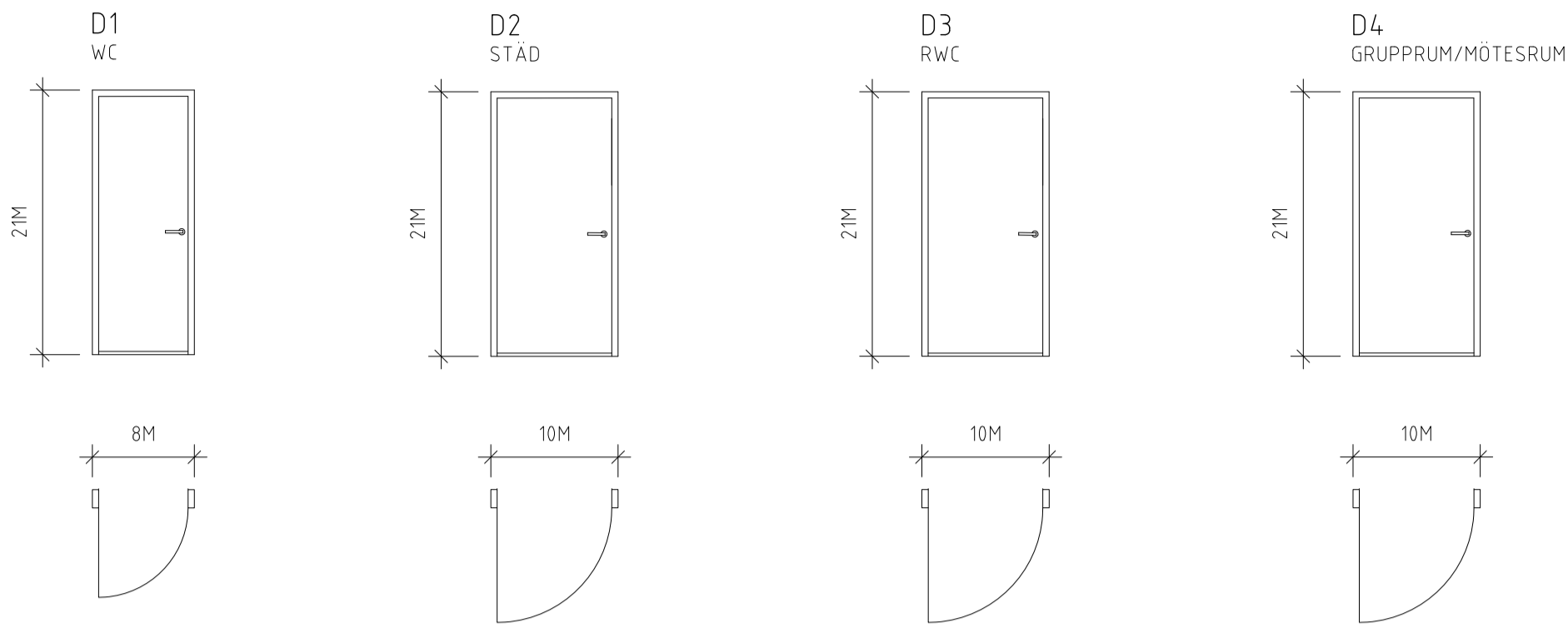
SKOLFASTIGHETER
I STOCKHOLM AB

UPPRINLIGT ARKITEKT	BET	ANT	ÄNDRINGEN AVSER	SIGN	DATUM
CEDERVALL ARKITEKTER AB					
A CEDERVALL ARKITEKTER AB 08-616 83 20					
K TM-KONSULT 0950-238 00					
E JN ELINSTALLATÖRER AB 08-544 429 00					
V: EXENGO 08-120 038 00					
RITAD AV, KONSTRUERAD AV MMA/TGN/MMC	HANDLAGGARE LDN/TGN				
DATUM	ANSVARG	ARBETSNUMMER	RITINGSNUMMER	ÄNDR BET	
2017-XX-XX		443312.00	A-42-4-B001		

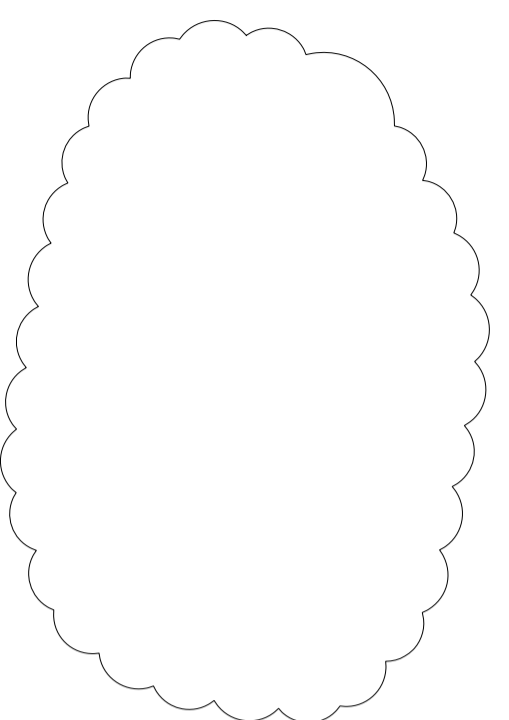
BECKOMBERGASKOLAN
FASTIGHETSNUMMER 1810
KV FORNVÅRDEN 1
HUS B FÖNSTER, UPPSTÄLLNING

SKALA A3 / 1:100
SKALA A1 / 1:50

INVÄNDIGA TRÄDÖRRAR



ANTAL	D1 WC	D2 STAD	D3 RWC	D4 GRUPPRUM/MÖTESRUM
HÄNGNING	ANTAL 6 ST	ANTAL 1 ST	ANTAL 1 ST	ANTAL 5 ST
BRANDKRAV	HÄNGNING 1H, 5 V	HÄNGNING 1 V	HÄNGNING 1 V	HÄNGNING 5 V
LJUDKRAV R'w	30 dB	30 dB	30 dB	35 dB
KÄRMDJUP	118 mm	118 mm	118 mm	118 mm
GLASNING	-	-	-	LAMINERAT, GLASNING ENL MTK
LÄSHUS	ASSA 310	ASSA 310	ASSA 310	ASSA 310
CYLINDERBEHÖR	ASSA 5265	ASSA 256	ASSA 9565T2	ASSA 256
TRYCKE	ASSA 6696	ASSA 6696	ASSA 6696	ASSA 6696
TROSKEL	MASSIV GUMMITRÖSKEL OCH SLÄPLIST	MASSIV GUMMITRÖSKEL OCH SLÄPLIST	MASSIV GUMMITRÖSKEL OCH SLÄPLIST	MASSIV GUMMITRÖSKEL OCH SLÄPLIST
DÖRRSTÄNGARE	-	-	-	-
UPPSTÄLLNING	-	-	-	-
KANTREGEL	-	-	-	-
GÅNGJÄRN	3 ST	3 ST	3 ST	3 ST
ÖVRIGT	-	-	-	-



FÖRKLARINGAR

ALLA MÅTT ANGES I mm OM EJ ANNAT ANGES

EL UTRYMME FÖR ELKANALISATION ENLIGT "FÖRESKRIFTER"

FÖRESKRIFTER

MÅTT KONTROLLERAS PÅ PLATS FÖRE SLUTGILTIG BESTÄLLNING.

DÄR FABRIKAT ANGES GÄLLER FÖRESKRIVET ELLER LIKVÄRDIGT.

ALLMÄNT

ÖPPNINGSMÅTT KONTROLLERAS PÅ PLATS INNAN TILLVERKNING
GLASPARTIER OCH DÖRRAR SES UTFRÅN
GLASPARTIER SKALL MÄRKAS MED LITTERA ENLIGT DENNA HANDLING. TILLVERKAREN ANSVARAR FÖR DIMENSIONERING OCH TEKNISKT UTFÖRANDE. DÖRRAR OCH PARTIER SKALL LEVERERAS FULLSTÄNDIGT BESLAGNA OCH GLASADE, MED LÄSCYLINDRAR ENLIGT SKOLANS LÄSSYSTEM.

NYA DÖRRAR FÖRSES MED DÖRRSTOPPARE BB TYP 7470.

NYA DÖRRAR FÖRSES MED KLÄMSKYDD. DÄR LJUDKRAV TILLÄTER, ANVÄNDS KARM MED KLÄMFRI BAKKANT, ÖVRIGA FÖRSES MED UTANPÅLIGGANDE KLÄMSKYDD.

GLASNING
GLASNING OCH INFÄSTNING SKA VARA PERSONSÅKER MED LAMINERAT SÄKERHETSGLAS UPP TILL 2100 mm ÖVER GOLV. ALL GLASNING SKALL FÖLJA MTK-SÄKERHET /-LJUD/-BRAND. BRANDGLAS, SÄKERHETSGLAS OCH MOTSVARANDE SKALL VARA MÄRKTA AV TILLVERKAREN MED SYNLIG ETSNING I GLASET.

GLASNINGENS UTSEENDE ENLIGT UPPSTÄLLNING.

BESLAG SÅSOM TRYCKEN, BEHÖR O.D SKA VARA NICKELFRIA AV TYP ASSA PRION ELLER MOTSVARANDE.

KARMINFÄSTNING MED SKRUV, PLUGG I KULÖR LIKA KARM. GUMMITRÖSKEL SKA VARA MASSIV.

INVÄNDIGA TRÄDÖRRAR OCH GLASPARTIER

TRÄDÖRRAR OCH GLASPARTIER SKA VARA TYP SKELLEFFEÅ SNICKERCENTRALIS STANDARD EL LIKV. AV MASSIVTRÄ. KÄRMDJUP 118mm. DÖRRBLAD AV LIKADANT UTSEENDE I GLASPARTIER OCH ENSTAKA DÖRRAR.

LJUDREDUKTION ENLIGT UPPSTÄLLNING.

DÄR "EL" ANGVITS I UPPSTÄLLNING SKALL PARTI FÖRBEREDAS FÖR ELKANALISATION FRITT MÅTT I INSTALLATIONSUTRYMMET SKALL VARA 120mm. TÄCKLIST ÖVER ELKANALISATION SKALL VARA DEMONTERBART FASTSKRUVAD, YTSKIKT OCH KULÖR LIKA POSTER MM.

KULÖR, INVÄNDIGA TRÄDÖRRAR OCH GLASPARTIER. KÄRMAR OCH POSTER AV KLARLACKAD BJÖRK. DÖRRBLAD MASSIVTRÄ MED YTSKIKT AV LAMINAT FRÅN POLYREY B126 MED ÖVERLIMMAD KANTLIST AV BJÖRK.

DÖRRBLADSKANTER AV KLARLACKAD BJÖRK.

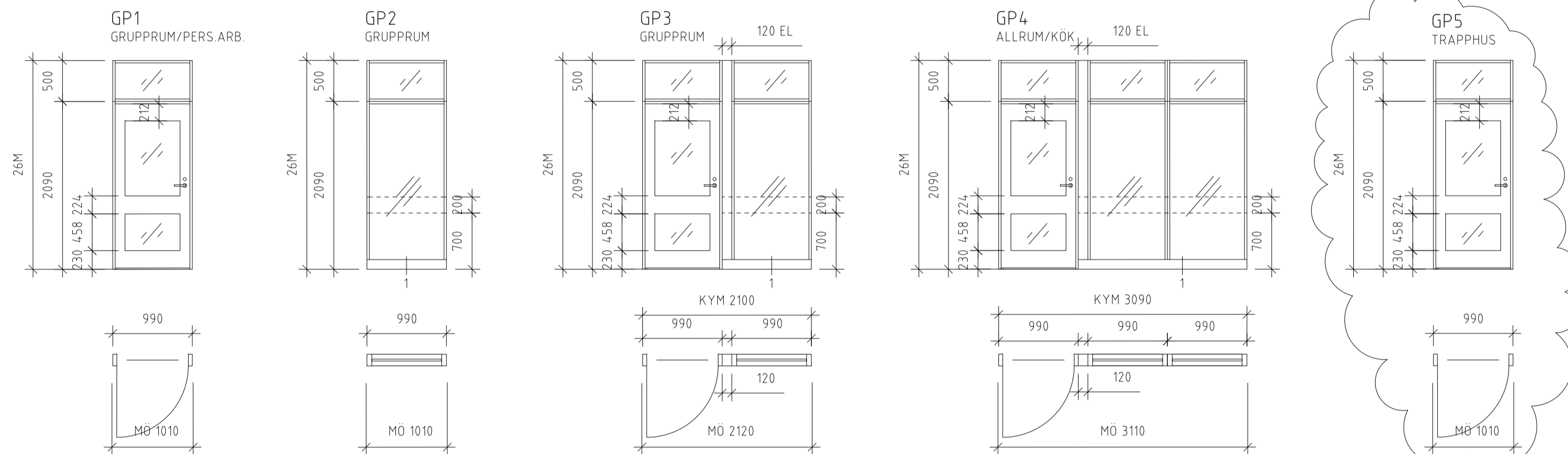
INVÄNDIG STÅLDÖRR

SKA VARA FABRIKAT DALOC S30. BRAND- OCH LJUDKRAV ENLIGT UPPSTÄLLNING.

ANSLAGSTRÖSKEL SKA VARA TYP DALOC ATZG, AVFASAD, TOTAL HÖJD MAX 25 mm, VARMFÖRZINKAD.

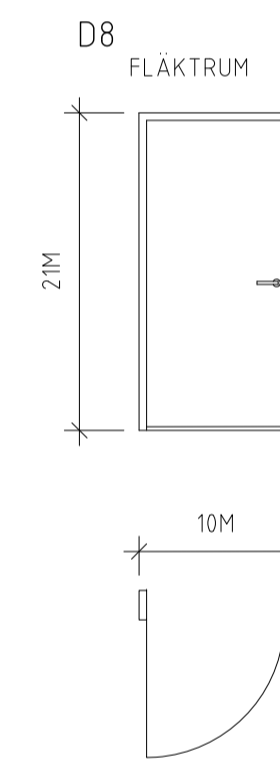
FABRIKSLACKERAS, KARM VIT ENLIGT FABR. STANDARD. DÖRRBLAD I KULÖR NCS S 4020-B.

INVÄNDIGA GLASPARTIER

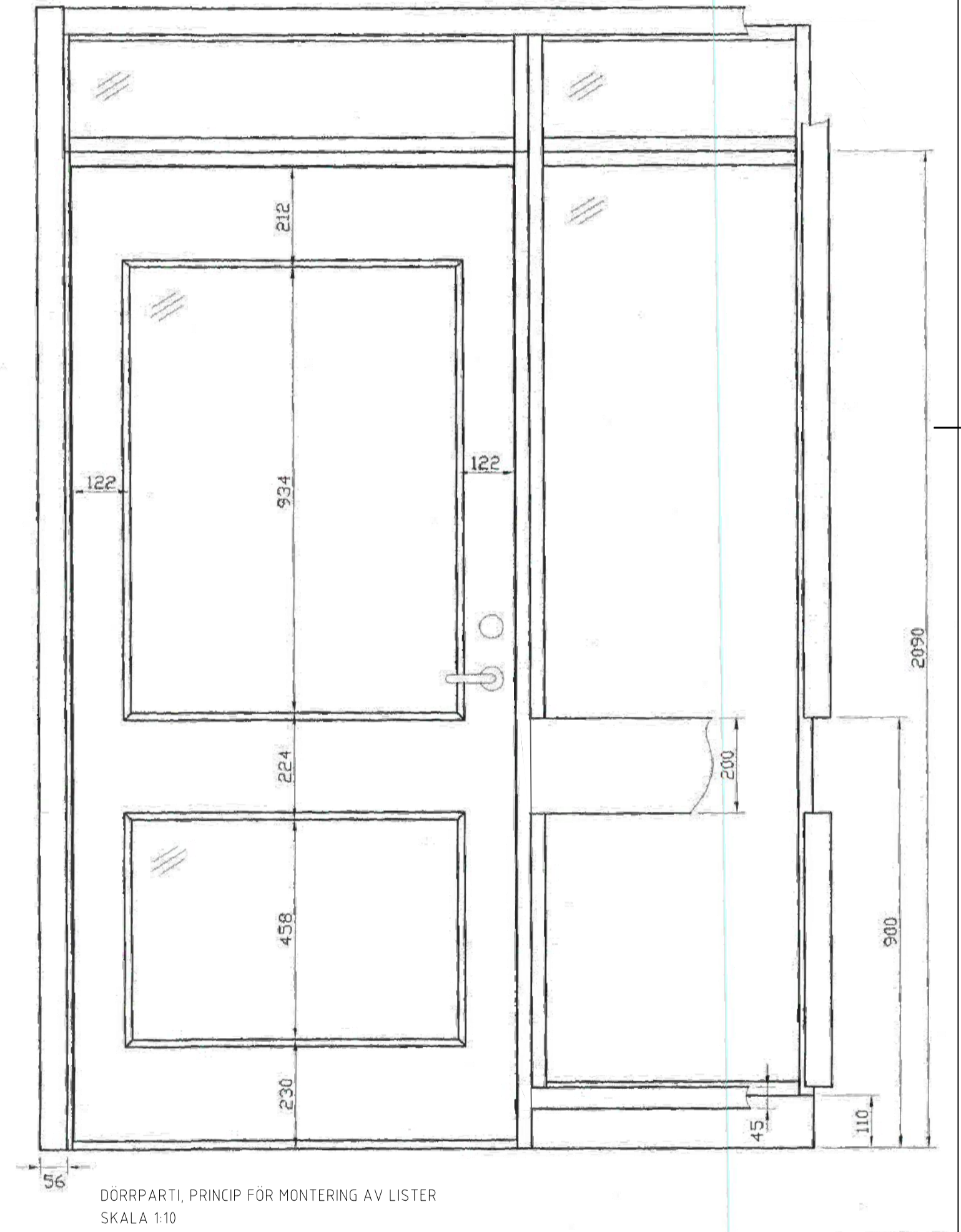


ANTAL	GP1 GRUPPRUM/PERS.ARB	GP2 GRUPPRUM	GP3 GRUPPRUM 120 EL	GP4 ALLRUM/KÖK 120 EL	GP5 TRAPPHUS
HÄNGNING	ANTAL 1 ST	ANTAL 1 ST	ANTAL 5 ST	ANTAL 1 ST	ANTAL 2 ST
BRANDKRAV	HÄNGNING 1 V	HÄNGNING -	HÄNGNING 1H, 4 V	HÄNGNING 1 V	HÄNGNING 1H, 1 V
LJUDKRAV R'w	35 dB	35 dB	35 dB	35 dB	30 dB
KÄRMDJUP	118 mm	118 mm	118 mm	118 mm	118 mm
GLASNING	ENLIGT FIGUR	ENLIGT FIGUR	ENLIGT FIGUR	ENLIGT FIGUR	-
LÄSHUS	ASSA 310	-	ASSA 310	ASSA 310	ASSA 2-- [FALLÄS]
CYLINDERBEHÖR	ASSA 256	-	ASSA 256	ASSA 256	ASSA 256 [+179A/-...-?]
TRYCKE	ASSA 6696	-	ASSA 6696	ASSA 6696	ASSA 6696
TROSKEL	MASSIV GUMMITRÖSKEL OCH SLÄPLIST	-	MASSIV GUMMITRÖSKEL OCH SLÄPLIST	MASSIV GUMMITRÖSKEL OCH SLÄPLIST	-
DÖRRSTÄNGARE	-	-	-	-	ASSA DC500 + GLIDARM ASSA G195
UPPSTÄLLNING	-	-	-	-	MAGNET ASSA 830-8A, ANKARE 830-H1
KANTREGEL	-	-	-	-	-
GÅNGJÄRN	3 ST	-	3 ST	3 ST	3 ST
ÖVRIGT	-	-	-	-	RÖKDETEKTORSTYRD MAGNETUPPSTÄLLNING + EV LÄSMÖJLIGHET --ENLIGT SENARE BESKED

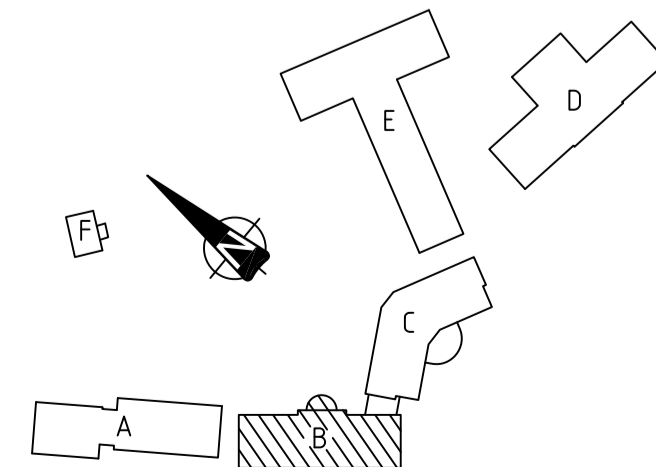
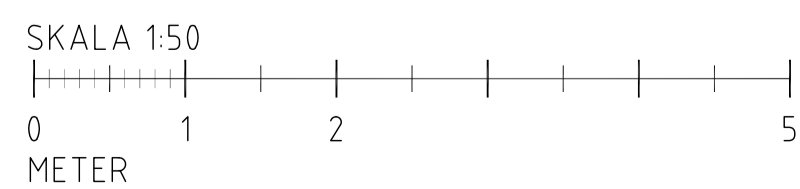
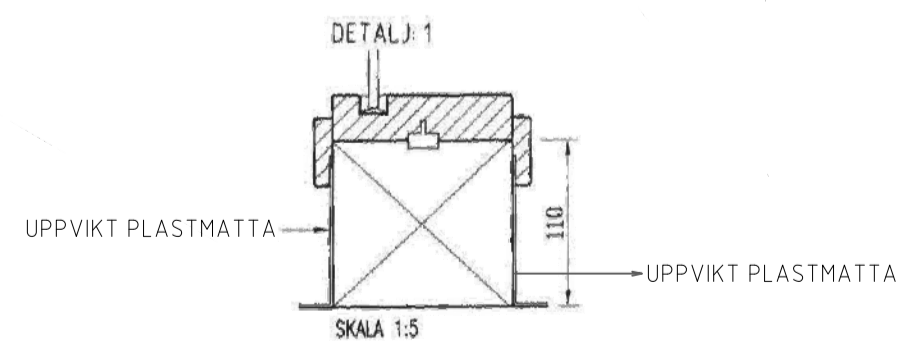
INVÄNDIGA STÅLDÖRRAR



ANTAL	ANTAL 1 ST
HÄNGNING	HÄNGNING 1 V
BRANDKRAV	E160-C
LJUDKRAV R'w	45 dB
KÄRMDJUP	147 mm
GLASNING	-
LÄSHUS	ASSA 727
CYLINDERBEHÖR	ASSA 179A + 256
TRYCKE	ASSA 6696
TROSKEL	ANSLAGSTRÖSKEL STÅLPLÅT
DÖRRSTÄNGARE	ASSA DC500 + GLIDARM ASSA G195
UPPSTÄLLNING	-
KANTREGEL	-
GÅNGJÄRN	3 ST
ÖVRIGT	NÖDUTRYMNING MED ÅTERINRYMNING KULÖR NCS S 4020-B



DÖRRPARTI, PRINCIP FÖR MONTERING AV LISTER
SKALA 1:10

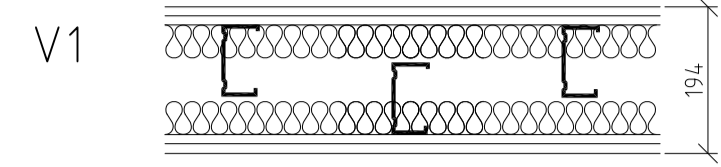


FÖRFRÅGNINGSUNDERLAG FK 2017-06-29

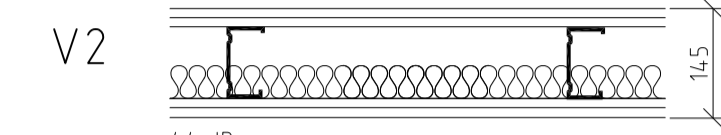
SKOLFÄSTIGHETER I STOCKHOLM AB

UPPRINDELIGT ARBETE	BET	ANT	ÄNDRINGEN AVSER	SIGN	DATUM
CEDEVALL ARKITEKTER AB					
A) CEDEVALL ARKITEKTER AB	08-616 83 20				
K) TM-KONSULT	0950-238 00				
E) JN ELINSTALLATÖRER AB	08-544 429 00				
V) EXENGO	08-120 038 00				
RITAD AV, KONSTRUERAD AV	HANDLAGGARE				
MMA/TGN/MMC	LDN/TGN				
DATUM	ANSVÄRIG				
2017-XX-XX					
BECKOMBERGASKOLAN			SKALA A3 / 1:100		
FASTIGHETSNUMMER 1810			SKALA A1 / 1:50		
KV FÖRNVÅRDEN 1					
HUS B			INVÄNDIGA DÖRRAR		
ARBETSNUMMER	RITINGSNUMMER	ÄNDR BET			
44331200	A-43-4-B001				

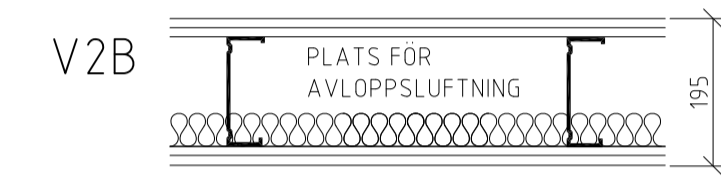
VÄGGTYPER



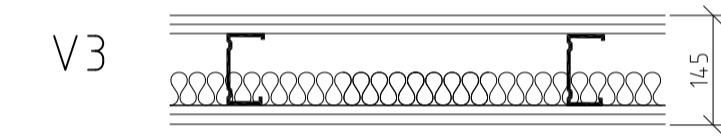
57 dB
E MR 450 145/95 IK/KI M90
13 HÅRDGIPS SOLIDBOARD
12 PLYWOOD
2x95 MULTIREGEL C450 / 2x45 MINERALULL
12 PLYWOOD
13 HÅRDGIPS SOLIDBOARD



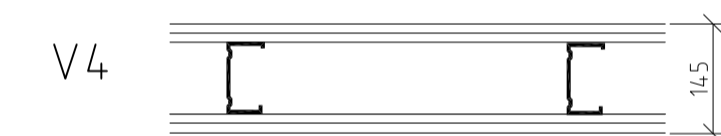
44 dB
E MR 450 95/95 AK/KA M45
13 GIPS
12 PLYWOOD
95 MULTIREGEL C450 / 45 MINERALULL
12 PLYWOOD
13 GIPS



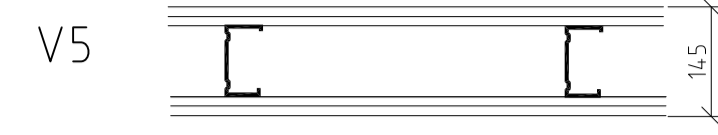
44 dB
E MR 450 145/145 AK/KA M45
13 GIPS
12 PLYWOOD
145 MULTIREGEL C450 / 45 MINERALULL
12 PLYWOOD
13 GIPS



44 dB
E MR 450 95/95 QQ/KA M45
13 AQUAPANEL
13 AQUAPANEL
95 MULTIREGEL C450 / 45 MINERALULL
12 PLYWOOD
13 GIPS



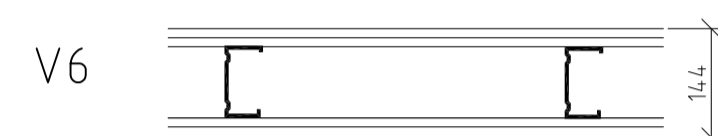
35 dB
E MR 450 95/95 QQ/KA M0
13 AQUAPANEL
13 AQUAPANEL
95 MULTIREGEL C450
12 PLYWOOD
13 GIPS



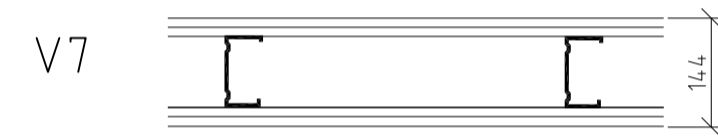
35 dB
E MR 450 95/95 QQ/00 M0
13 AQUAPANEL
13 AQUAPANEL
95 MULTIREGEL C450
13 AQUAPANEL
13 AQUAPANEL



35 dB
E MR 450 145/145 QQ/00 M0
13 AQUAPANEL
13 AQUAPANEL
145 MULTIREGEL C450
13 AQUAPANEL
13 AQUAPANEL



40 dB
E MR 450 95/95 AK/KA M0
13 GIPS
12 PLYWOOD
95 MULTIREGEL C450
12 PLYWOOD
13 GIPS



0 dB = VÄGG UTAN LJUDKRAV
E MR 450 95/95 AK/KA M0
13 GIPS
12 PLYWOOD
95 MULTIREGEL C450
12 PLYWOOD
13 GIPS



EI30
E MR 450 70/70 -/KA M0
70 MULTIREGEL C450
12 PLYWOOD
13 GIPS

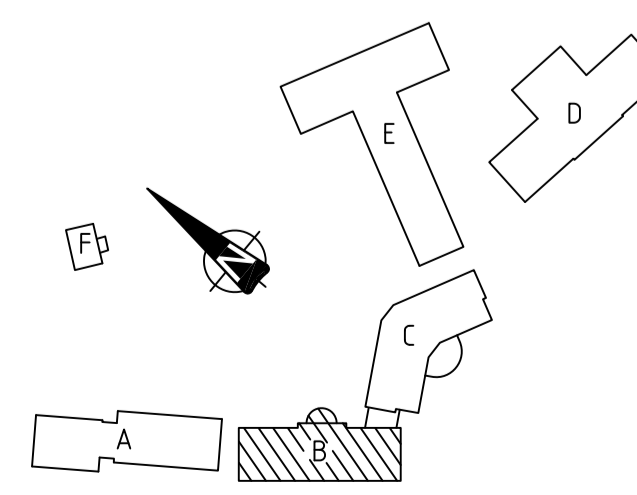
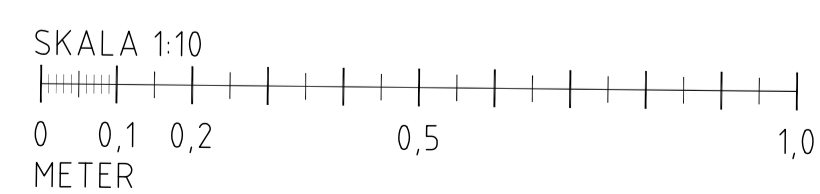


INKLÄDNAD AV BEF TRÄPELÄRE EI30
13 GIPS
13 GIPS

FÖRKLARINGAR

ALLA MÅTT ANGES I mm OM EJ ANNAT ANGES
BETECKNINGAR ENLIGT KNAUF DANOGIPS

FÖRESKRIFTER

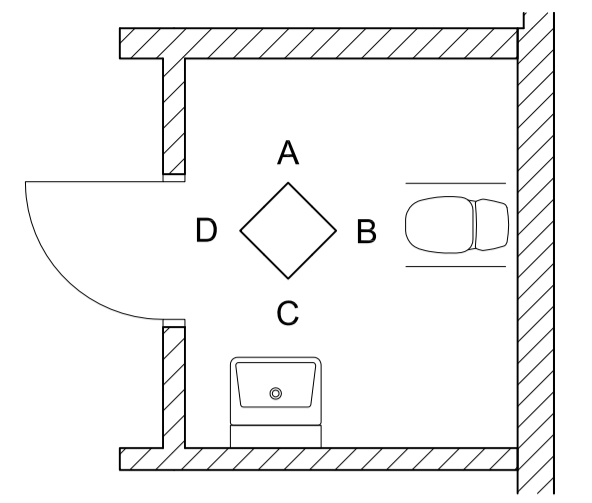


FÖRFRÅGNINGSUNDERLAG FK 2017-06-21
SKOLFÄSTIGHETER
I STOCKHOLM AB

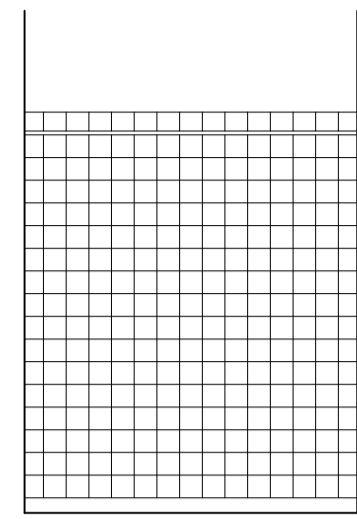
		BET ANT ÄNDRINGEN AVSER SIGN DATUM	
UPPRINNLIGT ARKITEKT CEDERVALL ARKITEKTER AB		08-616 83 20 0950-238 00	
RITAD AV, KONSTRUERAD AV MMA/TGN/MMC		HANDLAGGARE LDN/TGN	
DATUM 2017-XX-XX		ANSVARIG ARBETSNUMMER 4433.12.00	
SKALA A3 / 1:20 SKALA A1 / 1:10		RITNINGNUMMER A-43-6-B001	

BECKOMBERGASKOLAN
FASTIGHETSNUMMER 1810
KV FORNVÅRDEN 1
HUS B INNEVÄGGSTYPER

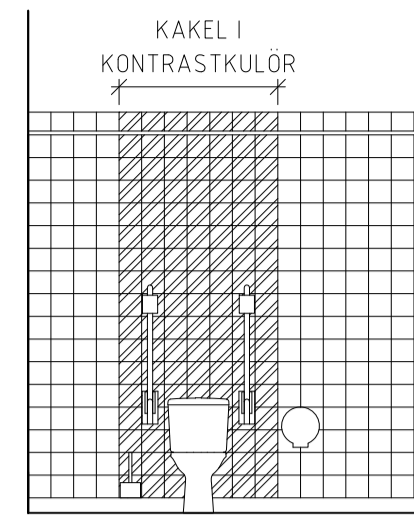
B001A-43-6-B001



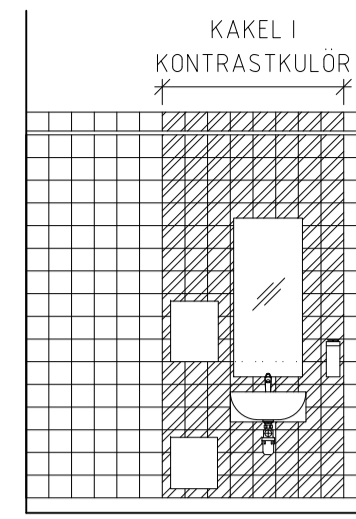
319 RWC - PLAN



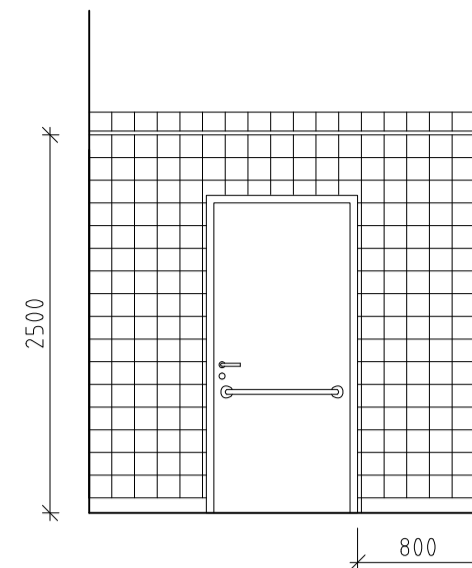
ELEVATION A



ELEVATION B



ELEVATION C



ELEVATION D

FÖRKLARINGAR

- ALLA MÅTT ANGES I mm OM EJ ANNAT ANGES
- TS- TÄCKSKIVA
- PB- PASSBIT
- DM- DISKMASKIN
- K/F- KYL/FRYS
- HS- HÖGSKÅP
- MIKRO- MIKROVÅGSUGN

FÖRESKRIFTER PENTRY

MÅTT KONTROLLERAS PÅ PLATS FÖRE SLUTGILTIG BESTÄLLNING

DÄR FABRIKAT ANGES GÄLLER FÖRESKRIVET ELLER LIKVÄRDIGT.

TILLVERKARE TANTUM TRÄTEKNIK AB.
 ALL FÖRESKRIVEN LAMINAT SKALL VARA 1mm HÖGTRYCKSLAMINAT. MELAMIN GÖDTS EJ.

SKÅPSTOMME:
 VATTENFAST PLYWOOD BELAGD MED HÖGTRYCKSLAMINAT, TOTAL TJOCKLEK 17mm. IN- OCH UTSIDA AV STOMME SKALL VARA BELAGD MED HÖGTRYCKSLAMINAT FORMICA F7927 FOLKESTONE. KANTER SKALL VARA SYNLIGA OCH KLARLACKADE HÖRN OCH KANTER DÖVAS.

LUCKOR, LÄDFRONTER, TÄCKSIDOR, PASSBITAR, HYLPLAN:
 VATTENFAST PLYWOOD BELAGD MED HÖGTRYCKSLAMINAT, TOTAL TJOCKLEK 17mm. IN- OCH UTSIDA AV LUCKOR SKALL VARA BELAGD MED HÖGTRYCKSLAMINAT FORMICA F7927 FOLKESTONE. SYNLIGA KANTER PÅ LUCKOR, FRONTER O D SKALL VARA KLARLACKADE.
 INREDNINGAR FÖRSES MED PASSBITAR I SAMMA MATERIAL SÅ ATT FULL FUNKTION (ÖPPNINGSBARHET) UPPNÅS.

LÅDSTOMMAR AV LACKERAT STÅL MED BOTTEN AV VATTENFAST PLYWOOD BELAGD MED LAMINAT PÅ LÅDANS INSIDA, MED LÄTTGÅENDE RULLBESLAG OCH STÖPP I UTDRAGET LÅGE.

LUCKOR OCH LÅDOR MJUKSTÄNGANDE

BYGELHANDTAG AV ROSTFRITT STÅL LÅNGD CA 120 mm.

BÄNKSÅP OCH HÖGSKÅP MONTERAS PÅ BENSTATIV HÖJD 150 mm AV PULVERLACKERAT STÅL MED STÄLLFÖTTER, I FRAMKANT DRAS DESSA IN 80 mm, I BAKKANT INDRAG 150 mm.

BÄNKSIVA TJOCKLEK 30 mm UTFÖRS AV VATTENFAST PLYWOOD BELAGD MED HÖGTRYCKSLAMINAT FORMICA F7507 FOLKESTONE GRAFIX. SYNLIG KLARLACKAD KANT. HÖRN OCH KANTER DÖVAS.

DISKBANKBESLAG I SLÅT ROSTFRI STÅLPLÅT TYP INTRA ATLANTIC AH24R LÅNGD 2400. HÅL FÖR BLANDARE ENLIGT VVS.

UTRUSTNING
 2 ST MIKROVÅGSUGNAR FÖR INBYGGNAD I HÖGSKÅP ELECTROLUX EMM170070W.
 DM = DISKMASKIN CYLINDA DM8190 PRO, E9200873 VIT, EL. LIKV. CYLINDA DM 8120 VIT?
 K = KYLSKÅP CYLINDA K 8185 H VIT (A+)
 MED ÖVERSKÅP ÖS1 TILL TOTALHÖJD 2278, EL. LIKV. K/F = KYL/FRYS CYLINDA KF 8185N A+ VIT MED ÖVERSKÅP ÖS1 TILL TOTALHÖJD 2278 EL. LIKV. (TILL TOTALHÖJD ENLIGT UPPSTÄLLNING?)

MÅTT KONTROLLERAS PÅ PLATS FÖRE TILLVERKNING.

STÄNKSÖYDD AV KAKEL UTFÖRS ENLIGT TYPRUMSBESKRIVNING.

FÖRESKRIFTER WC, RWC

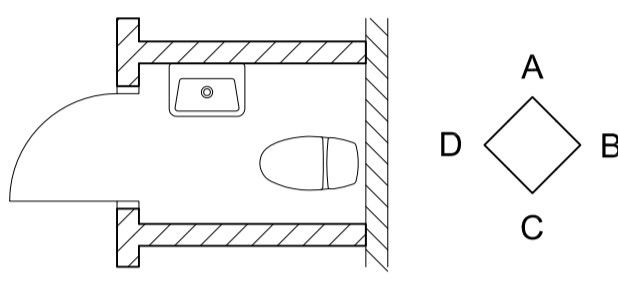
MÅTT KONTROLLERAS PÅ PLATS FÖRE SLUTGILTIG BESTÄLLNING.

DÄR FABRIKAT ANGES GÄLLER FÖRESKRIVET ELLER LIKVÄRDIGT.

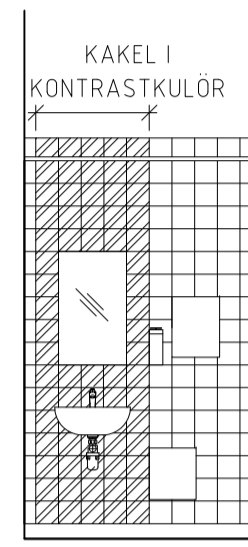
ALLA VÄGGYTOR I TOALETTER HELKAKLAS. VÄGGAR BAKOM TVÄTTSTÄLL, TOALETSTOL KAKLAS MED KONTRASTKULÖR I OMFATTNING ENLIGT UPPSTÄLLNINGSRITNING. ALLA KAKELKULÖRER ENLIGT RUMSBESKRIVNING.

WC-UTRUSTNING:
 INFÄLLD SPEGEL FOLIERAT GLAS 750x450x6mm
 TOALETTPAPPERSHÅLLARE KATRIN GIGANT 997016
 DISPENSER FÖR HÄNDUKAR KATRIN 988113
 TVÅLDISPENSER KATRIN 982517 1000ml
 PAPPERSKÖRG BB 526 MED VÄGGBESLAG
 SANITETSPÅSHÅLLARE BB 227000
 SKOLKROK BB 1021

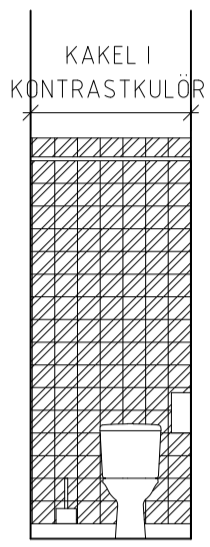
RWC-UTRUSTNING:
 INFÄLLD SPEGEL FOLIERAT GLAS 1050x450x6mm
 TOALETTPAPPERSHÅLLARE KATRIN GIGANT 997016
 DISPENSER FÖR HÄNDUKAR KATRIN 988113
 TVÅLDISPENSER KATRIN 982517 1000ml
 PAPPERSKÖRG BB 526 MED VÄGGBESLAG
 SANITETSPÅSHÅLLARE BB 227000
 SKOLKROK BB 1021
 ARMSTÖD BB 3375 MED TOALETTPAPPERSHÅLLARE (PÅ BÅDA ARMSTÖD)
 DRAGHANDTAG PÅ DÖRR BB 81560023
 TVÄTTSTÄLLSHYLLA



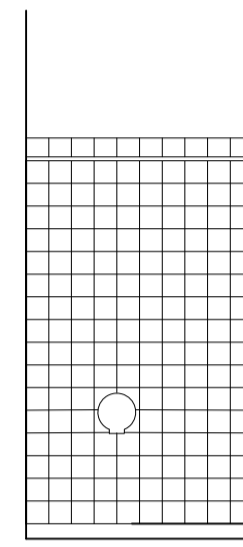
305 WC - PLAN
306
307



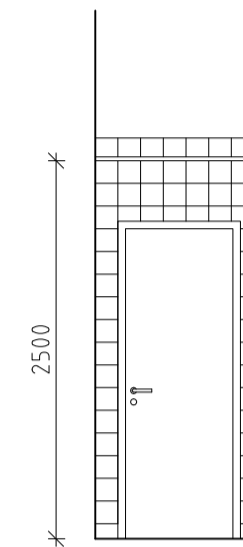
ELEVATION A



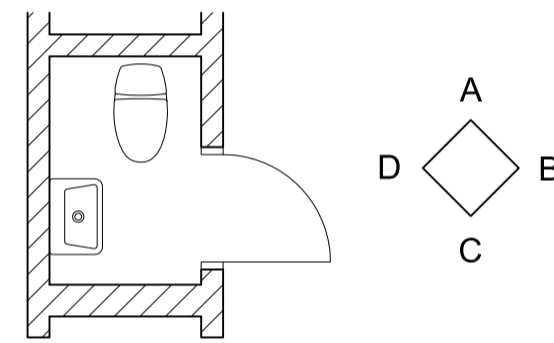
ELEVATION B



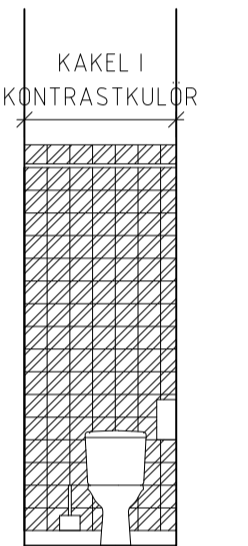
ELEVATION C



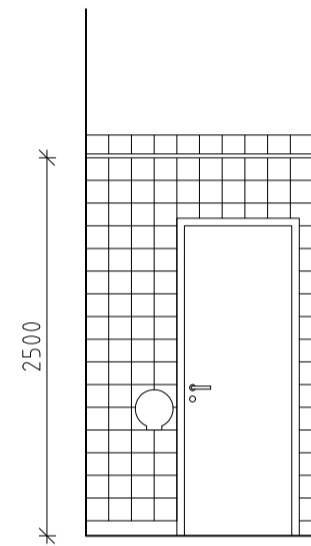
ELEVATION D



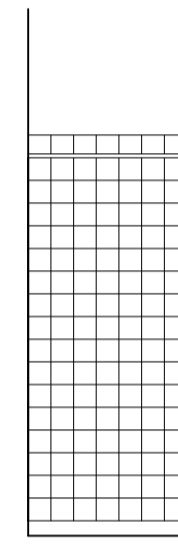
315 WC - PLAN
316
317



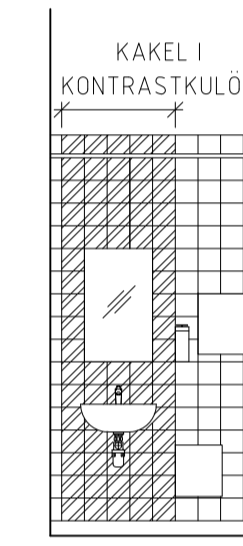
ELEVATION A



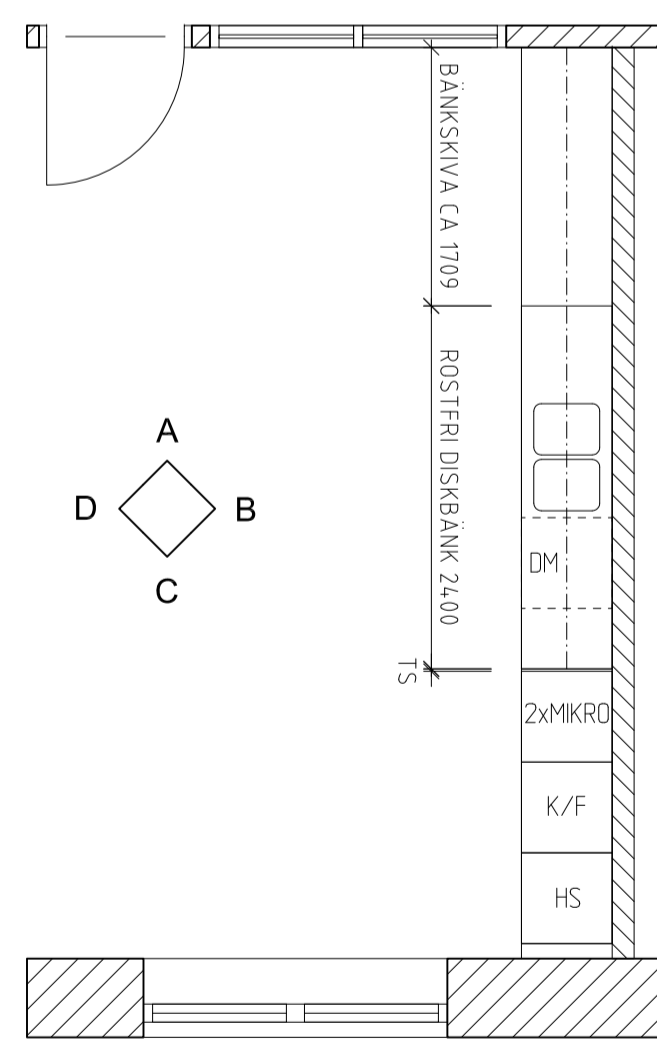
ELEVATION B



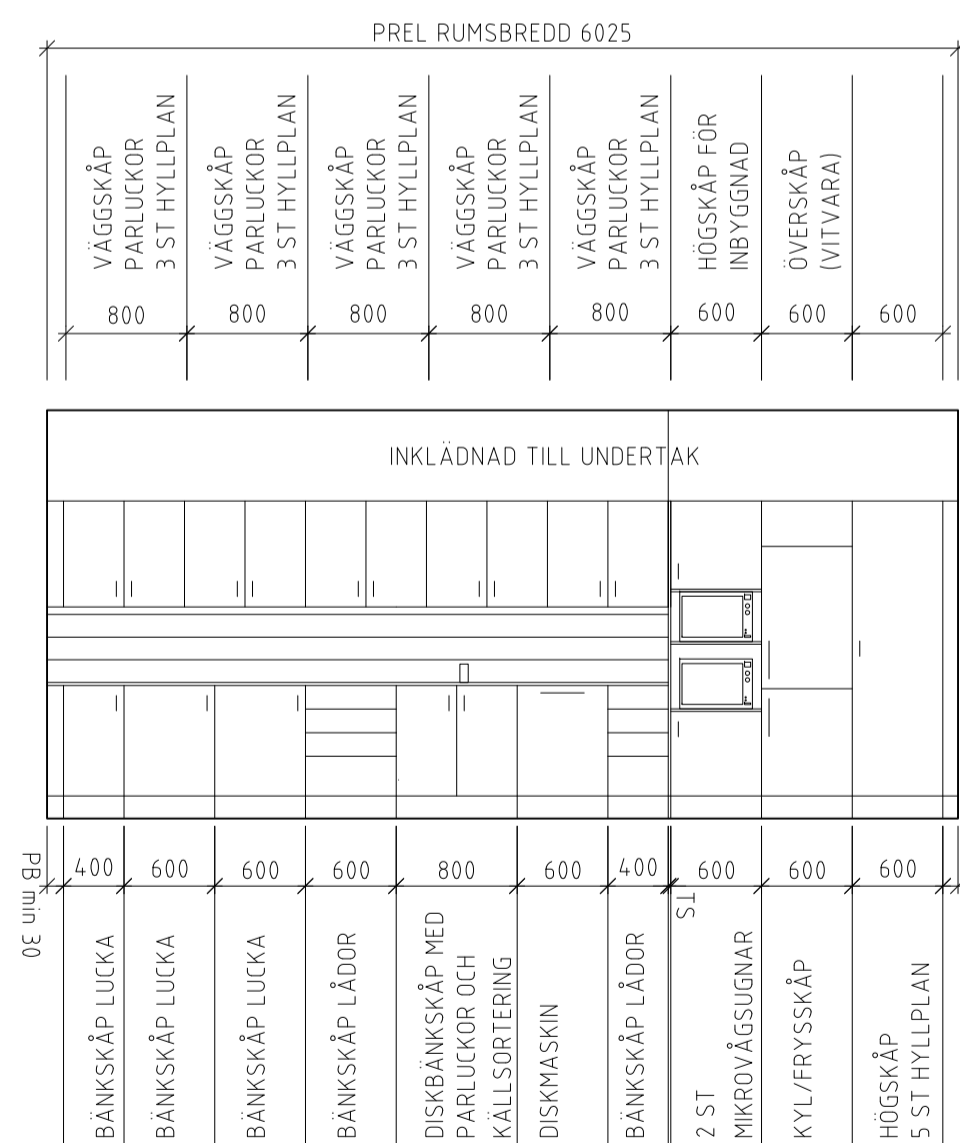
ELEVATION C



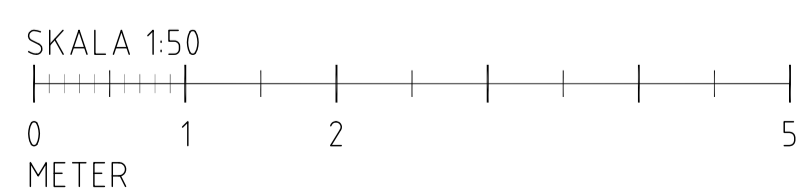
ELEVATION D



PENTRY 324 ALLRUM KÖK - PLAN

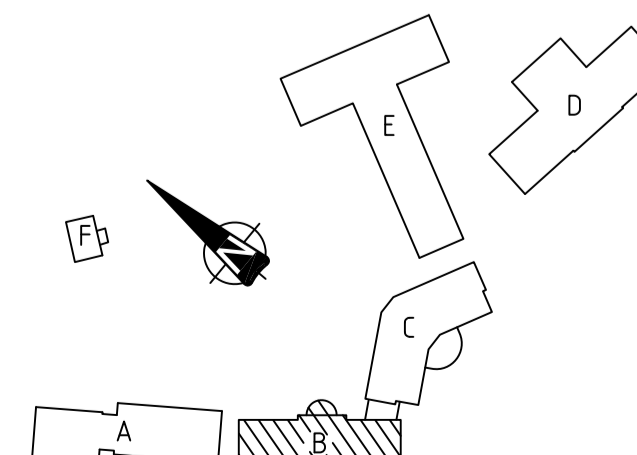


PENTRY 324 ALLRUM, KÖK - ELEVATION B



B010A-46-4-B001

XREF: A-40-P-B031, A-46-U-B031



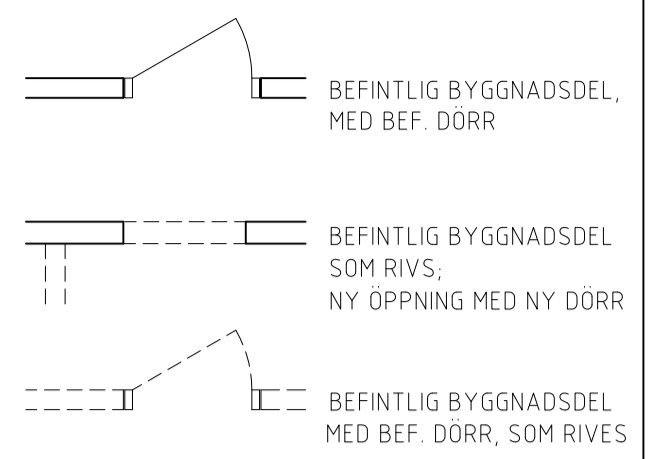
FÖRFRÅGNINGSUNDERLAG FK 2017-06-21

SKOLFASTIGHETER I STOCKHOLM AB

UPPDRAGSLEDAVARE CEDERVALL ARKITEKTER AB	BET	ANT	ÄNDRINGEN AVSER	SIGN	DATUM
A CEDERVALL ARKITEKTER AB 08-416 83 20 K TM-KONSULT 0950-238 00 E JN-ELINSTALLATÖRER AB 08-554 429 00 V: EXENGO 08-120 038 00	BECKOMBERGASKOLAN FASTIGHETSNUMMER 1810 KV FORNVÅRDEN 1 HUS B UPPSTÄLLNINGAR PENTRY, WC, RWC				
RITAD AV, KONSTRUERAD AV MMA/TGN/MMC					

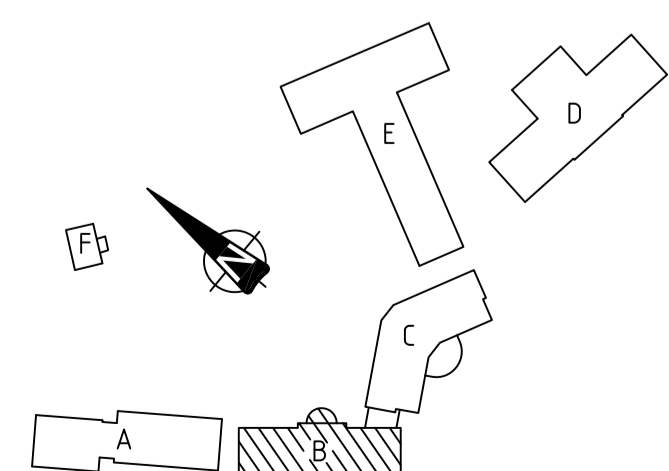
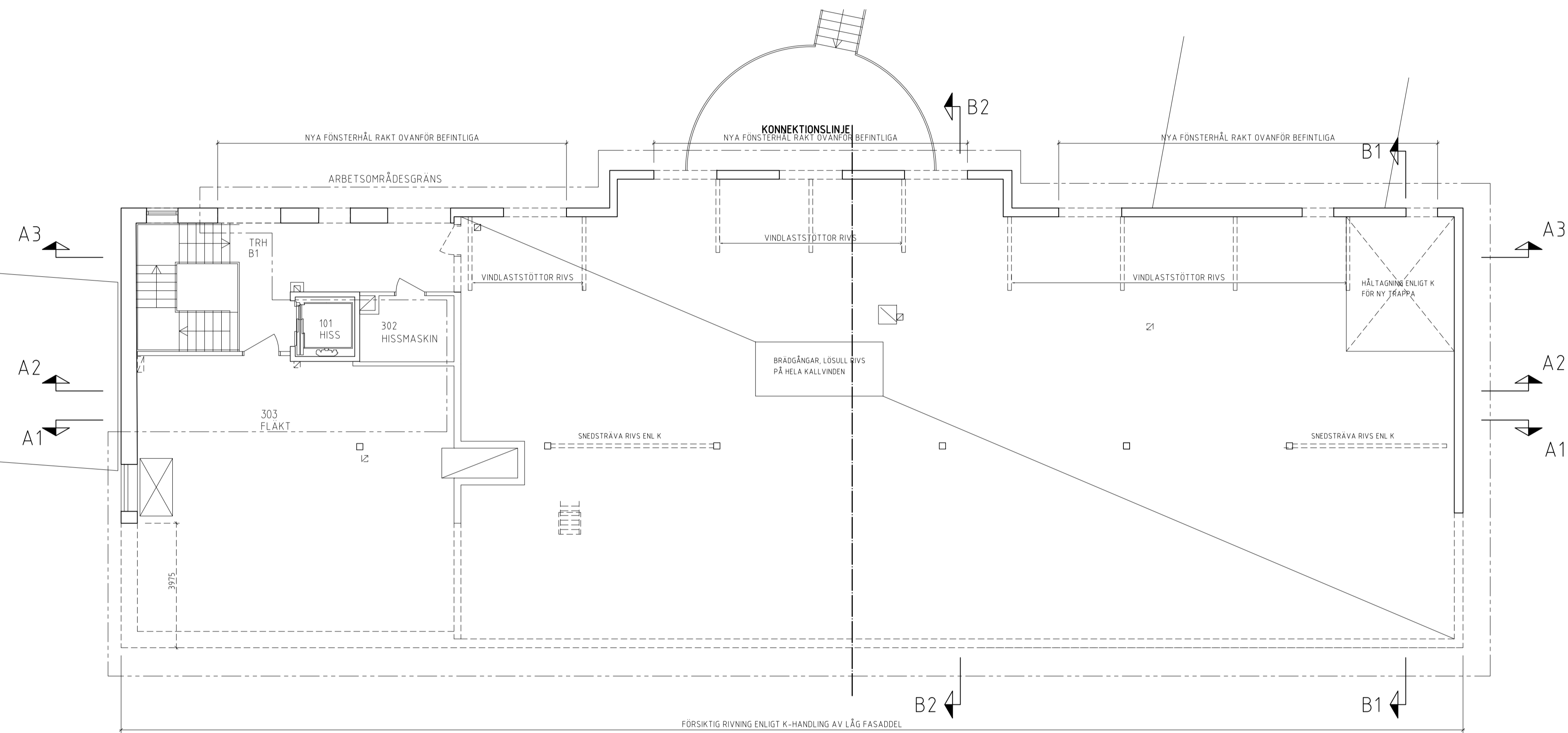
FÖRKLARINGAR

ALLA MÅTT ANGES I mm OM EJ ANNAT ANGES



BETECKNINGAR

XXX YYY



FÖRFRÅGNINGSUNDERLAG FK 2017-06-21



SKOLFASTIGHETER I STOCKHOLM AB

UPPRINNLIG ARKITEKT	BET	ANT	ÄNDRINGEN AVSER	SIGN	DATUM
CEDERVALL ARKITEKTER AB					
A CEDERVALL ARKITEKTER AB	08-616 83 20				
K TM-KONSULT	0950-238 00				
E JN ELINSTALLATÖRER AB	08-554 429 00				
V EXENGO	08 120 038 00				
RITAD AV, KONSTRUERAD AV	HANDLAGGARE				
STN/TGN/MMC	LDN/TGN				
DATUM	ANSVÄRIG				
2017-XX-XX					
ARBETSNUMMER		RITINGSNUMMER		ÄNDR BET	
4433.12.00		A-49-1-B031			

BECKOMBERGASKOLAN

FASTIGHETSNUMMER 1810

KV FORNVÅRDEN 1

HUS B PLAN 300 RIVNING

SKALA A3 / 1:200

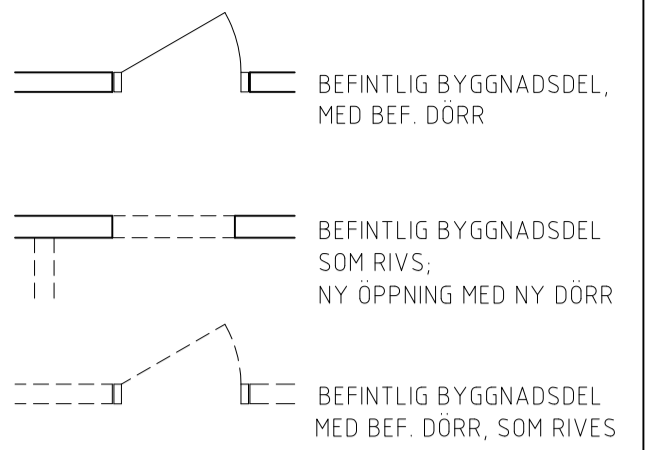
SKALA A1 / 1:100

B031_A-49-1-B031

XREF: A-40-P-B031

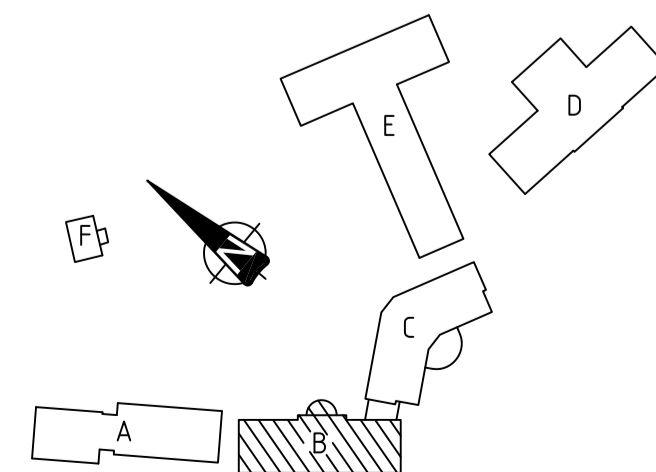
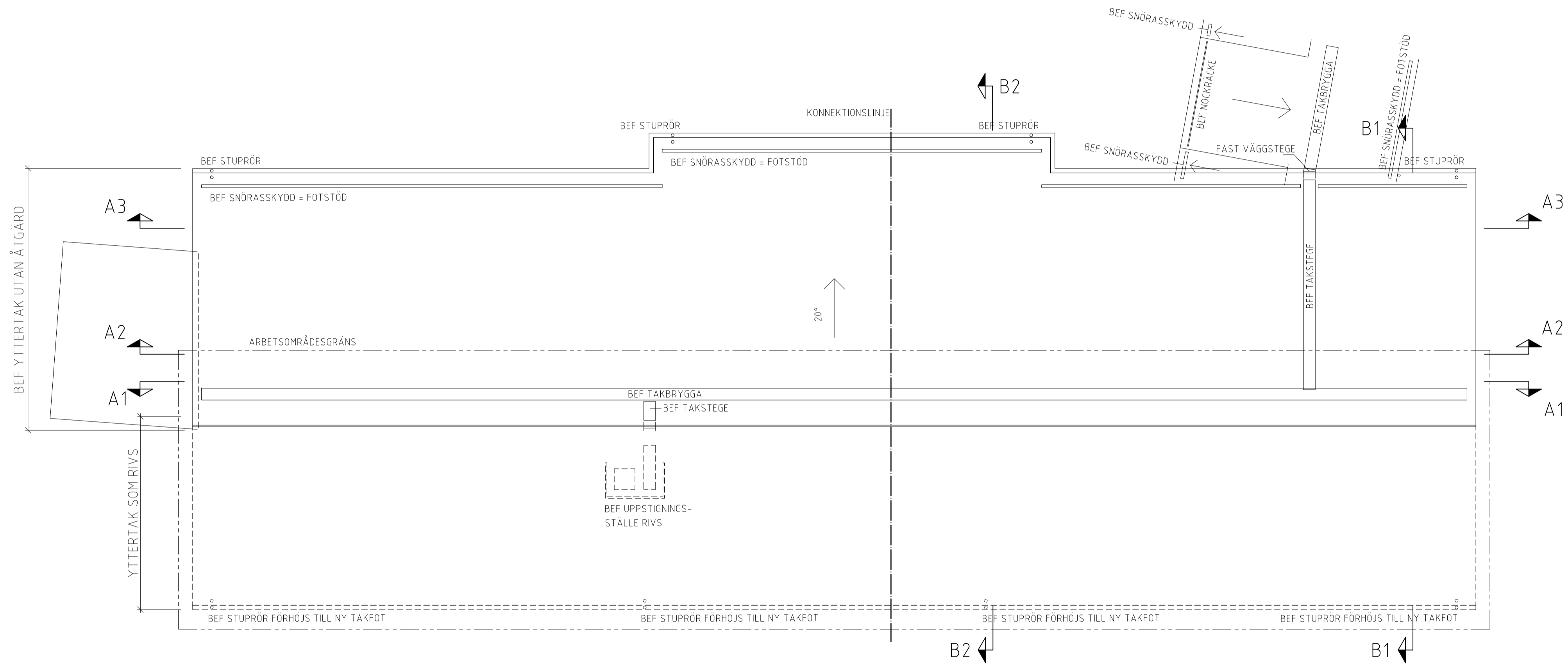
FÖRKLARINGAR

ALLA MÅTT ANGES I mm OM EJ ANNAT ANGES



BETECKNINGAR

XXX YYY



FÖRFRÅGNINGSUNDERLAG FK 2017-06-21

SKOLFASTIGHETER
I STOCKHOLM AB

UPPRINDELIG ARKITEKT		BET	ANT	ÄNDRINGEN AVSER	SIGN	DATUM
CEDERVALL ARKITEKTER AB						
A: CEDERVALL ARKITEKTER AB	08-616 83 20	BECKOMBERGASKOLAN FASTIGHETSNUMMER 1810 KV FORNVÅRDEN 1 HUS B TAKPLAN RIVNING				
K: TM-KONSULT	0950-238 00					
E: JN ELINSTALLATÖRER AB	08-554 429 00					
V: EXENGO	08-120 038 00					
RITAD AV, KONSTRUERAD AV	HANDLAGGARE	SKALA A3 / 1:200 SKALA A1 / 1:100				
TGN/MMA/MMC	LDN/TGN	ARBETSNUMMER	RITINGSNUMMER	ÄNDR BET		
DATUM	ANSVARIK	443312:00	A-49-1-B041			
2017-XX-XX						