



Textil ~~~~~  
 Personligt förvaring [P] [P]  
 Rumsavdelare [X] [X] [X] [X]

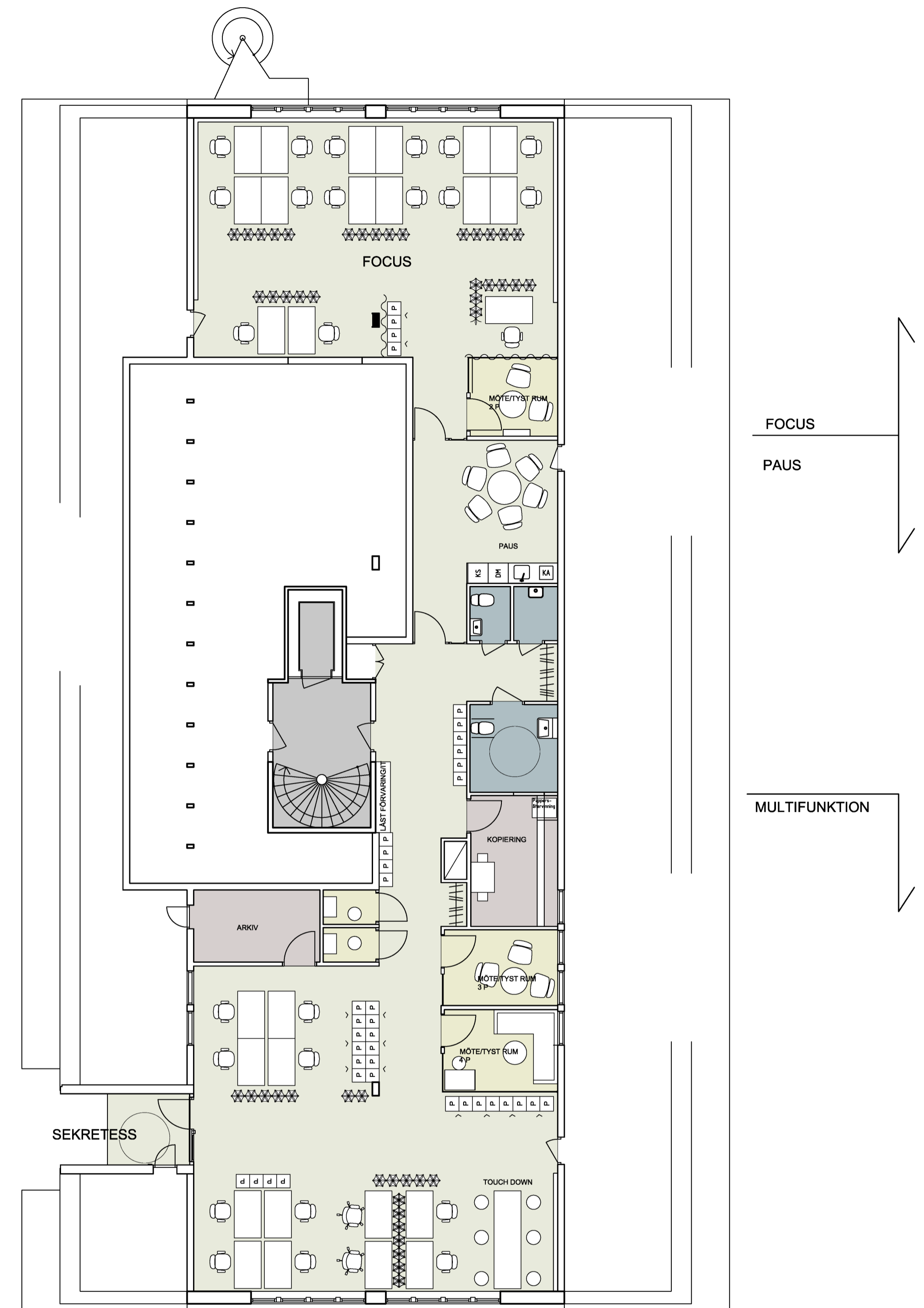
- Låst förvaring för datorn inkl. laddning
- Telefonjourrum
- ~ 5 personer delar tysta rum/resursrum
- Centrala sällskapsdelar "skratt får plats"
- Skriv- och telefonrum
- Gemensamma arkivrum
- Bättre sekretess
- "Clean desk"

## Plan 2 48 medarbetare

Nyckeltal:  
 1,2 x 40 = 48  
 16 pers/WC  
 4 pers/resursrum o TFN hytt  
 Telefonjourrum: 2

Telefonhytt: 4  
 Telefon- och skrivhytt: 3  
 Mötesrum: 8 (4-12 pers)  
 Besöksrum: 7  
 Aktrum

Antal skrivbord: 34  
 Personlig förvaring: 48  
 Projekt/Touch Down: 6  
 Mötesrum/Resursrum 1-4 pers: 5  
 Arbetsplatser: 40



Textil ~~~~~  
 Personligt förvaring [P] [P]  
 Rumsavdelare [X] [X] [X] [X]

## Plan 3 36 medarbetare

Nyckeltal:  
 1,2 x 36 = 42  
 16 pers/WC  
 6-7 pers/resursrum o TFN hytt

Telefonhytt: 2  
 Aktrum  
 Antal skrivbord: 27  
 Personlig förvaring: 36

Projekt/Touch Down: 6  
 Mötesrum/Resursrum 1-4 pers: 3  
 Arbetsplatser: 33