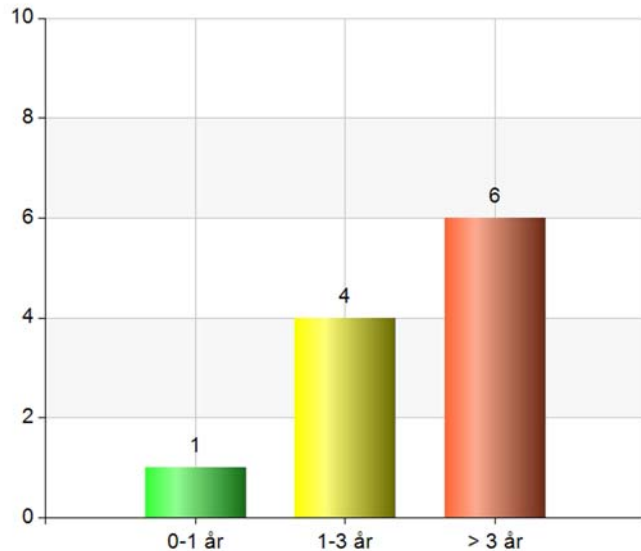


**Enkät svar handläggare**
**Budgetuppdrag: Dagliga verksamheters incitament**
**Hur länge har du arbetat som handläggare inom LSS?**

Namn	Antal	%
0-1 år	1	9,1
1-3 år	4	36,4
> 3 år	6	54,5
Total	11	100

**Svarsfrekvens**

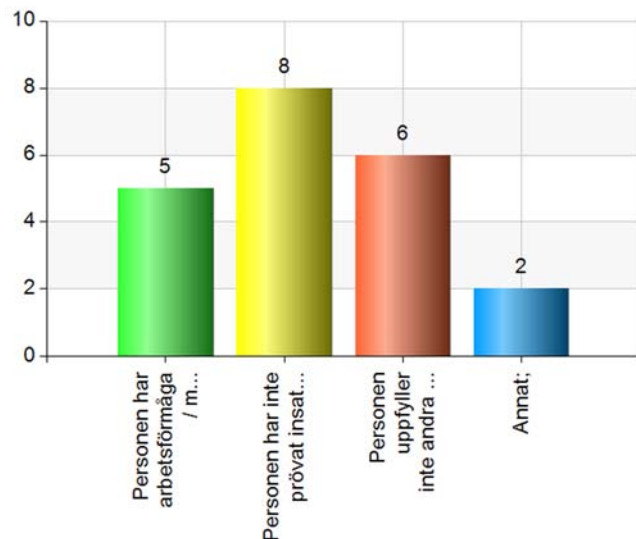
100% (11/11)


**Hur många av dina pågående ärenden har beslut? 220**
**Hur många av dem som du har beviljat daglig verksamhet bedömer du har önskemål eller förmåga att pröva praktik, studier eller arbetsrehabiliterande insatser? 46 st**
**Vilka orsaker anges vid avslag på ansökan om Daglig verksamhet? Flera svarsalternativ är möjliga.**

Namn	Antal	%
Personen har arbetsförmåga / möjlighet till studier	5	45,5
Personen har inte prövat insatser hos Arbetsförmedlingen eller Arbetsmarknadsförvaltningen	8	72,7
Personen uppfyller inte andra kriterier såsom personkretstillhörighet mm	6	54,5
Annat;	2	18,2
Total	21	190,9

**Svarsfrekvens**

100% (11/11)

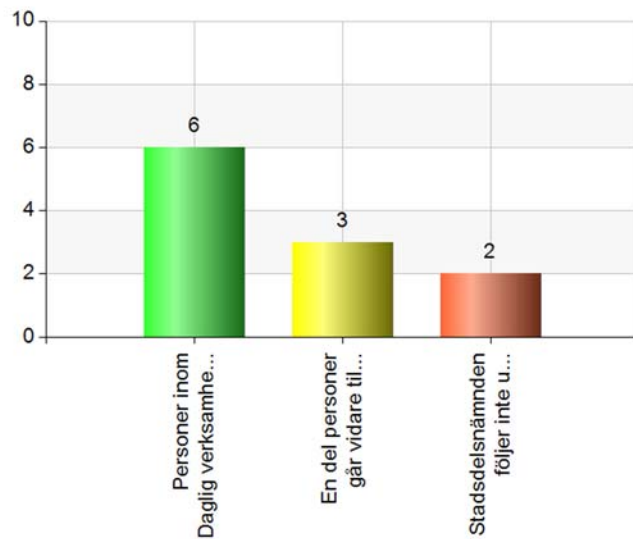

**Annat;**

Personen studerar heltid

har inte skrivit avslag under ett år

Välj det alternativ som bäst överensstämmer med nuläget.

Namn	Antal	%
Personer inom Daglig verksamhet med önskemål om eller förmåga till arbete får pröva möjligheten till arbete eller praktikplats minst en gång per år	6	54,5
En del personer går vidare till arbete/ studier. Uppskattat antal:	3	27,3
Stadsdelsnämnden följer inte upp antalet enskilda personer som lämnar daglig verksamhet och går vidare till arbete, praktikplats eller studier	2	18,2
Total	11	100



#### Svarsfrekvens

100% (11/11)

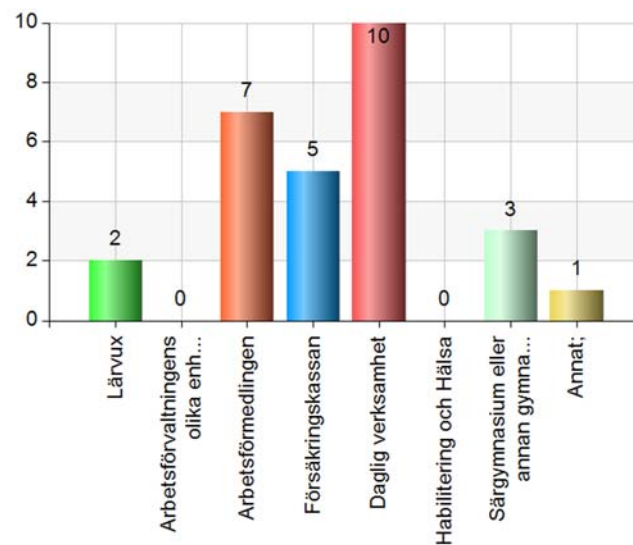
#### En del personer går vidare till arbete/ studier. Uppskattat antal:

ca 2 personer/år

oklart

Vilka aktörer/ myndigheter samverkar du med när en person vill/ ska pröva arbete eller studier istället för Daglig verksamhet?

Namn	Antal	%
Lärvux	2	18,2
Arbetsförvaltningens olika enheter	0	0
Arbetsförmedlingen	7	63,6
Försäkringskassan	5	45,5
Daglig verksamhet	10	90,9
Habilitering och Hälsa	0	0
Särgymnasium eller annan gymnasieskola	3	27,3
Annat;	1	9,1
Total	28	254,5

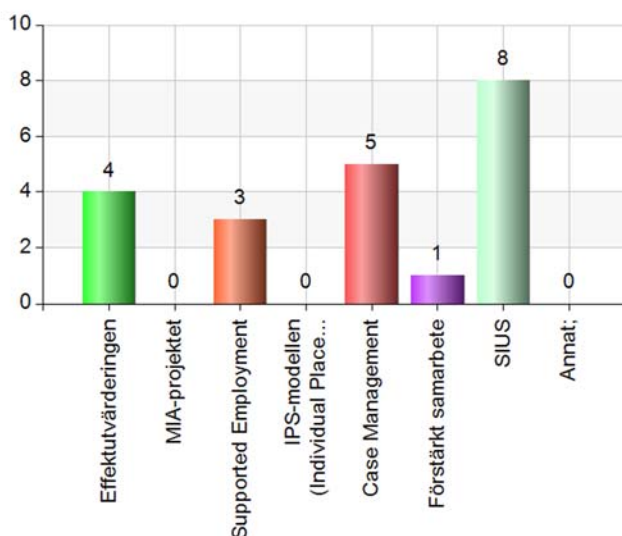


#### Svarsfrekvens

100% (11/11)

Vilka av följande projekt och metoder kopplat till funktionsnedsättning och arbete känner du till??

Namn	Antal	%
Effektutvärderingen	4	40
MIA-projektet	0	0
Supported Employment	3	30
IPS-modellen (Individual Placement and Support)	0	0
Case Management	5	50
Förstärkt samarbete	1	10
SIUS	8	80
Annat;	0	0
Total	21	210

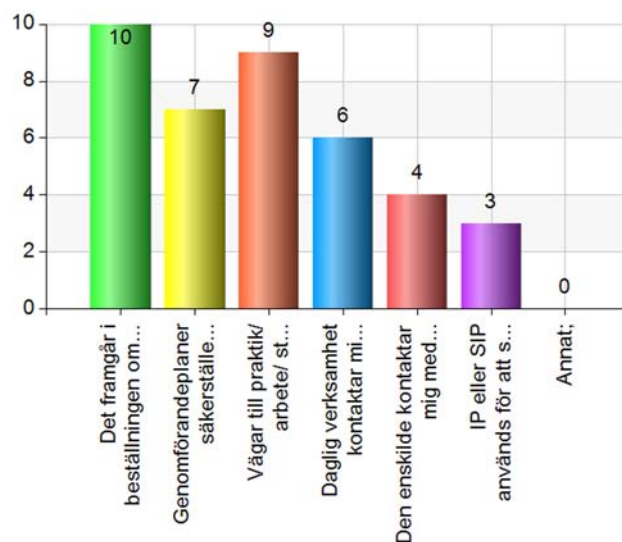


#### Svarsfrekvens

90,9% (10/11)

Enligt lagens intentioner ska dagliga verksamheters innehåll leda till framtida förvärvsarbete för en del personer. De med önskemål och förmåga ska årligen få stöd att pröva arbete. De dagliga verksamheterna ska enligt avtal samarbeta med beställaren samt andra aktörer och myndigheter. Kryssa i de påståenden nedan som du tycker stämmer med rådande arbets sätt.

Namn	Antal	%
Det framgår i beställningen om insatsens mål är arbete	10	90,9
Genomförandeplaner säkerställer ett arbetsrehabiliterande arbetssätt då det efterfrågas i beställningen	7	63,6
Vägar till praktik/ arbete/ studier efterfrågas vid uppföljning och utvärdering	9	81,8
Daglig verksamhet kontaktar mig vid planering av praktik eller annan arbetsrehabiliterande insats	6	54,5
Den enskilde kontaktar mig med önskemål om arbete/ studier	4	36,4
IP eller SIP används för att samordna stöd och insatser för brukare på väg till arbete	3	27,3
Annat;	0	0
Total	39	354,5



#### Svarsfrekvens

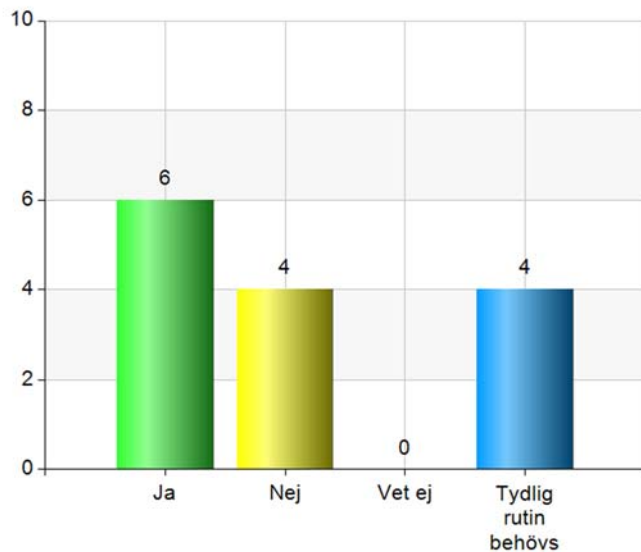
100% (11/11)

Har några brukare beslut om Daglig verksamhet samtidigt som de arbetar/ arbetstränar/ studerar på deltid? Flera svarsalternativ är möjliga.

Namn	Antal	%
Ja	6	54,5
Nej	4	36,4
Vet ej	0	0
Tydlig rutin behövs	4	36,4
Total	14	127,3

#### Svarsfrekvens

100% (11/11)

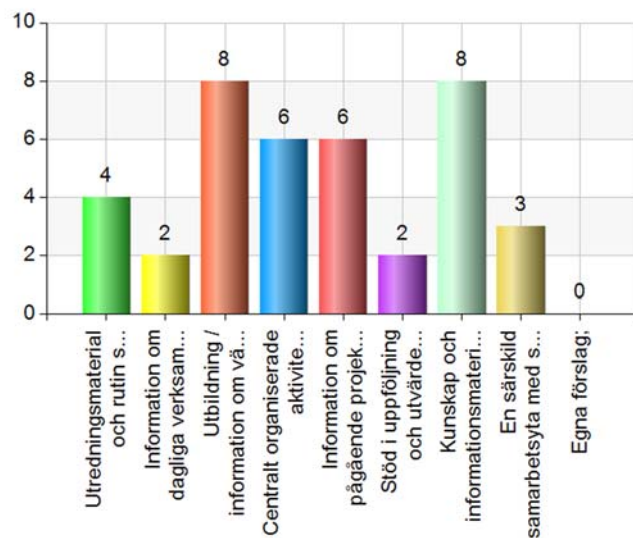


Vilka av nedanstående aktiviteter/ åtgärder skulle underlätta handläggning av beslut om Daglig verksamhet?

Namn	Antal	%
Utredningsmaterial och rutin som stöd för att bistå den enskilde till praktik/ arbete/ arbetsrehabiliterande insats	4	36,4
Information om dagliga verksamheters arbetssätt och resultat	2	18,2
Utbildning / information om vägar till arbete för LSS målgrupper	8	72,7
Centralt organiserade aktiviteter såsom nätverk/ workshops mellan förvaltningar och myndigheter såsom Socialförvaltning, Arbetsmarknadsförvaltning och Utbildningsförvaltning.	6	54,5
Information om pågående projekt, evidensbaserade metoder och goda exempel	6	54,5
Stöd i uppföljning och utvärdering. Ange gärna förslag	2	18,2
Kunskap och informationsmaterial om huvudmännens ansvarsområden, arbetssätt och gränssnitt/ övergångar	8	72,7
En särskild samarbetsyta med stöd, material och information	3	27,3
Egna förslag;	0	0
Total	39	354,5

#### Svarsfrekvens

100% (11/11)



Vilka tycker du är de främsta hindren för personer med funktionsnedsättning att komma ut i arbete eller studier?

Svårt för dessa personer att leva upp till arbetsmarknadens hårda krav.



För höga krav på många arbeten

De flesta har inte förmågan

brist på arbetsplatser

För daglig verksamhet att hitta praktikplatser

Dåligt samarbete

Fastnar på Dv eller lönebidrag, svårt bli erbjuden "vanligt arbete"

**Här kan du skriva dina förslag, ideér eller synpunkter gällande Dagliga Verksamheters incitament för att stödja brukare till arbete.**