

Beslut om förändrad organisation av verksamheter under kommunstyrelsen

Beslut

- Förvaltningsorganisationen under kommunstyrelsen organiseras enligt beskrivning i dokumentet "Förslag till organisation av kommunstyrelseförvaltningen".
- Organisationen träder i kraft successivt under 2011 för att vara fullt genomförd fr o m 1 januari 2012.
- Förändringar i organisationen finansieras inom ramen för kommunstyrelseförvaltningens budget för 2011.

Organisationsförändringen har förhandlats med arbetstagarorganisationerna.

Tyresö 2011-04-12



Bo Renman
Kommundirektör

Beskrivning av ärendet

Kommunens gemensamma styrprocess har setts över och resulterat i en ny modell för styrning. Som en följd av att styrprocessen förnyas behöver också förvaltningsorganisationen under kommunstyrelsen anpassas för att fungera optimalt. Sedan tidigare har organisationen för enheterna för stadsbyggnad och

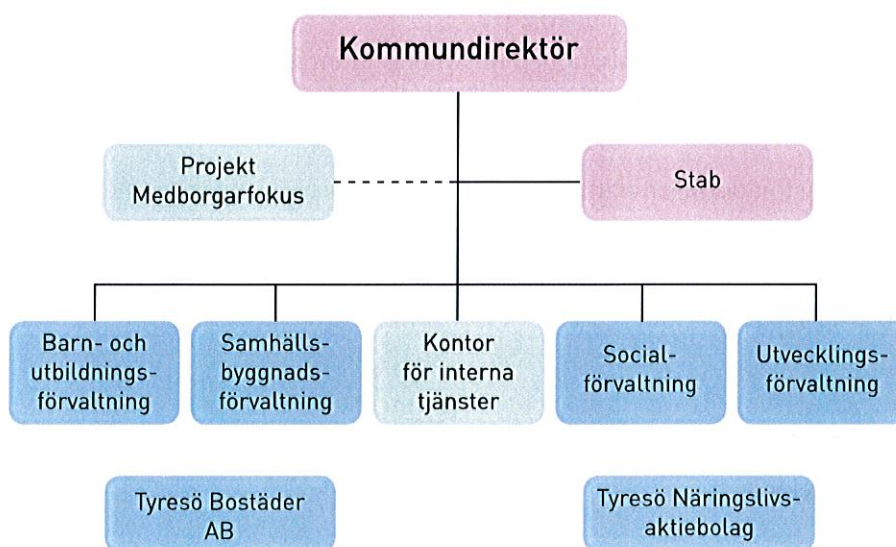
teknik setts över vilket resulterat i att frågorna från och med 1 januari 2011 finns samlade i samhällsbyggnadsförvaltningen.

Under hösten 2010 har en översyn gjorts av organisationen av övriga verksamheter som sorterar under kommunstyrelsen.

Utgångspunkterna för den förändrade organisationen är att:

- Organisationen ska bli mer tydlig och renodlad i arbetet med sina huvuduppgifter
- Möjligheterna till helhetssyn och långsiktighet i styrning, och ledning av kommunens verksamheter ska öka
- Organisationen ska ge utrymme för större flexibilitet i resursanvändningen än för närvarande.

Utredningen har resulterat i följande organisation



Organisationen innebär i korthet:

1. Kommundirektörens stab

Kommundirektören får till sin hjälp en stab bestående av: kvalitetschef, ekonomichef, budgetchef, HR-chef, kommunikationschef och IT-strateg och till staben kopplas även en uppdragsansvarig för näringslivsfrågor på deltid. Kommundirektören leder staben.

2. Kontor för internt stöd och service

Ett kontor för internt stöd och service inrättas. I organisationen ingår kommungemensamma funktioner som ekonomi, redovisning, personal och löner, fastighetsfrågor och städ, vaktmästeri, distribution, tryckeri, kansli, administration, utredning, IT, telefoni och upphandling.

Kontorets chef blir direkt underställd kommundirektören och får uppdrag formulerade i årliga kontrakt.

3. Projekt för utveckling av medborgarperspektiv och kvalitet

För att ytterligare utveckla medborgarperspektivet i den kommunala verksamheten bildas ett projekt som verkar under perioden 2012-2014 med särskilt fokus på medborgarperspektiv och kvalitetssäkring.

Servicecenter och informationsfunktionen är strategiskt viktiga funktioner i arbetet med ett utvecklat medborgarperspektiv. Även frågor om medborgardialog, synpunkts- och klagomålshantering, brottsförebyggande verksamhet samt kvalitetssäkring, tillsyn och uppföljning är viktiga funktioner i detta arbete. De personer som arbetar med detta föreslås därför ingå i projektet under treårsperioden 2012-2014.

4. Kommundirektörens chefsgrupp

En chefsgrupp bildas under kommundirektörens ledning med de fyra förvaltningscheferna, chefen för kontoret för internt stöd och service samt vd för Tyresöbostäder. Chefsgruppens uppdrag är att bistå kommundirektören i arbetet med att planera, leda och följa upp kommunkoncernens verksamheter.

