

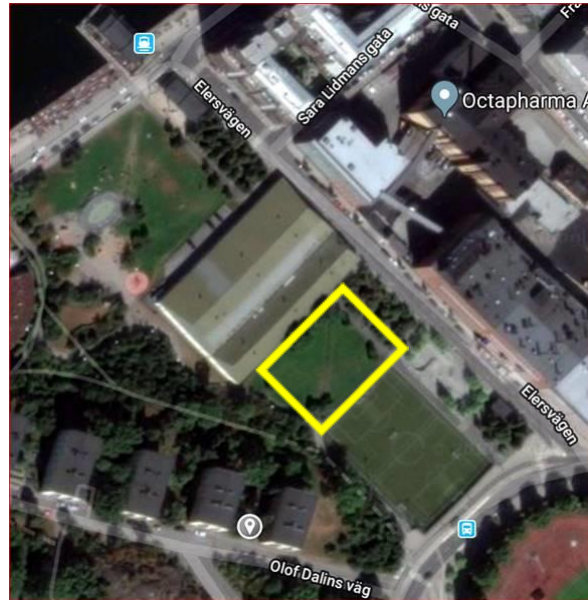
**Att: Kungsholmens Stadsdelsnämnd**

cc: Stockholms Stad; Idrottsnämnden, ledamöter m. fl. och Vårt Kungsholmen

Stockholm 19 december 2017

**MEDBORGARFÖRSLAG – Isbana mm. i Kristinebergs Strand- och Idrottspark**

Ref.: Nedanstående artikel "Ingen is i Rålis" i tidningen Vårt Kungsholmen, 2017-12-22.



Med anledning av artikeln i Vårt Kungsholmen, om att utreda möjligheter till en skridskobana vid Kristinebergs bollplan, föreslår jag att skridskobanan läggs på den i ovanstående bild med gult inringade gräsytan omedelbart väster om bollplanen.

Jag föreslår att ni i utredningen utvärderar två åtgärder, som sammantaget höjer rekreationsvidden och skönhetsvärdet i Kristinebergs Strand- och Idrottspark.

1. Anlägg tre "hardcourtbanor" för tennis, basket mm. i det gulmarkerade området mellan fotbollsplanen och Stockholms Tennishall. Dessa kan med fördel användas som skridskobana under vinterhalvåret om kylrör installeras i samband med att hardcourtbanorna byggs.
2. Modernisera fasaden på tennishallen, så den passar in i den nya stadsmiljön som har ersatt tidigare industrimiljö i området.

Förslaget innebär att Kungsholmen förutom en konstfrusen skridskobana får ytterligare aktivitetsytor tillgängliga året om. Vad gäller drift av den föreslagna anläggningen föreslår jag ett delat ansvar. Där idrottsförvaltningen ansvarar för konstisbanan och Stockholms Tennishall ombeds ansvara för sommaraktiviteter som basket, tennis etc.

Med förhoppning om att förslaget vinner gehör.

Bästa hälsningar

[Namn]