

 Stockholms stad	<h2 style="text-align: center;">INVESTERINGSÖNSKEMÅL 2019-2021</h2> <p style="text-align: center;">PARKINVESTERINGAR OCH REINVESTERINGAR PÅ PARKMARK</p> <p style="text-align: center;">Underlag för PROJEKT - PM</p>
---	---

Gula fält ifylls av SDF.

Stadsdelsförvaltning:	Skärholmen	
-----------------------	------------	--

Handläggare SDF:	Love Örsan	08-50824019
------------------	------------	-------------

Prioritering: Detta projekt har följande prioritet:	1
--	---

Endast reinvesteringsåtgärder: Markera med X i rutan. Projektleds av SDF.	
--	--

Projektnamn:	Sättradalsparken	
--------------	------------------	--

Adress:	Bogsättravägen, Lövsättragränd i Sättra	
---------	---	--

Plats för kartbild visande projektets omfattning och läge



Beskrivning av projektet:

Kort beskrivning av projektet och dess närmaste omgivning. Vänligen tydliggör eventuella reinvesteringsåtgärder.

Sättradalsparken är en av stadsdelsområdets största parker och utbudet av funktioner är stort. Parken är en aktivitetspark med inslag av såväl finpark som rekreation och plaskdamm. Parken är i stort behov av upprustning/utbyte av samtliga delar (markbeläggning, möblering, lekredskap, belysning, paviljonger samt plaskdamm) samt översyn av struktur.

Mål och syfte med projektet

Säträdalsparken är en av stadsdelsområdets största parker och utbudet av funktioner är stort. Säträdalsparken fungerar som stadsdelen Sätras knutpunkt. Parken är en aktivitetspark med inslag av såväl finpark som rekreation och plaskdamm. För att fortsätta hålla dessa värden behöver parken förnyelse och omfattande upprustning.

Reinvesteringsåtgärder

Vänligen markera med X om, och i så fall vilken/vilka, reinvesteringsåtgärder som ingår i projektet.

- Parkvägar Trappor/Murar Räcken/staket Plaskdammar
- Utrustning (möbler, skärkorgar, pollare mm.) Grönt (träd, buskar, planteringar)

Övrigt /speciella frågor:

Drift- och underhållskonsekvenser

Projektet förväntas inte att ge ökade kostnader för drift och underhåll jämfört med idag.

Ekonomi	Budget t.o.m 2017*	Beslutat 2018	Uppskattad totalkostnad enligt SDF/TK
SDF:s uppskattade kostnad. <i>Anges i mnkr per år</i>			19



 Stockholms stad	INVESTERINGSÖNSKEMÅL 2019-2021 PARKINVESTERINGAR OCH REINVESTERINGAR PÅ PARKMARK Underlag för PROJEKT - PM
---	---

Gula fält ifylls av SDF.

Stadsdelsförvaltning:	Skärholmen
-----------------------	------------

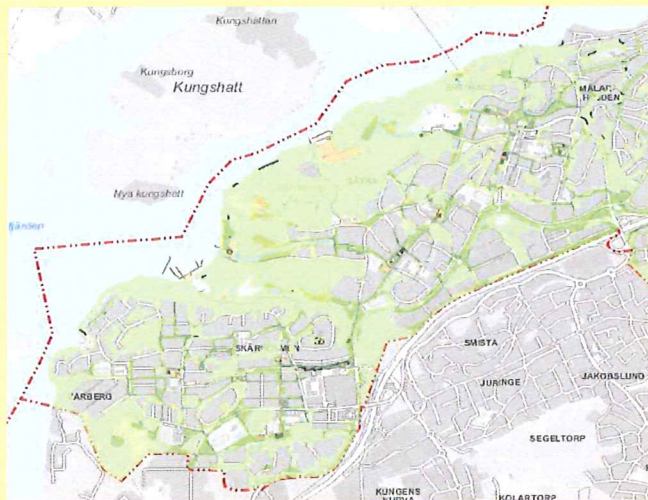
Handläggare SDF:	Namn: Love Örsan	Tel: 08-50824019
------------------	------------------	------------------

Prioritering: Detta projekt har följande prioritet:	2
--	---

Endast reinvesteringsåtgärder: Markera med X i rutan. Projektleds av SDF.	X
--	---

Projektnamn:	Årliga reinvesteringar
Adress:	Hela stadsdelsnämndsområdet

Plats för kartbild visande projektets omfattning och läge



Beskrivning av projektet:

Kort beskrivning av projektet och dess närmaste omgivning. Vänligen tydliggör eventuella reinvesteringsåtgärder.

Årliga reinvesteringar av parkbänkar, skräpkorgar och parkvägar i hela stadsdelsnämndsområdet. Förvaltningen ansöker om 1,5 mnkr per år. Fördelning av medel:

Parkbänkar	600 000 kr
Skräpkorgar	450 000 kr
Parkvägar	450 000 kr

Mål och syfte med projektet

Att reinvestera i uttjänta parkbänkar, skräpkorgar och parkvägar till acceptabel standard.

Reinvesteringsåtgärder

Vänligen markera med X om, och i så fall vilken/vilka, reinvesteringsåtgärder som ingår i projektet.

Parkvägar Trappor/Murar Räckan/staket Plaskdammar
 Utrustning (möbler, skärkorgar, pollare mm.) Grönt (träd, buskar, planteringar)

Övrigt /speciella frågor:

Drift- och underhållskonsekvenser

Projektet ger inga ökade drift- och underhållskostnader

Ekonomi	Budget t.o.m 2017*	Beslutat 2018	Uppskattad totalkostnad enligt SDF/TK
SDF:s uppskattade kostnad. <i>Anges i mnkr per år</i>	3	0,5	5,5



 Stockholms stad	INVESTERINGSÖNSKEMÅL 2019-2021 PARKINVESTERINGAR OCH REINVESTERINGAR PÅ PARKMARK Underlag för PROJEKT - PM
---	---

Gula fält ifylls av SDF.

Stadsdelsförvaltning:	Skärholmen
-----------------------	------------

Handläggare SDF:	Namn: Love Örsan	Tel: 08-50824019
------------------	------------------	------------------

Prioritering: Detta projekt har följande prioritet:	3
--	---

Endast reinvesteringsåtgärder: Markera med X i rutan. Projektleds av SDF.	
--	--

Projektnamn:	Kvarterspark Vårberg
Adress:	Idholmsvägen/Stångholmsbacken

Plats för kartbild visande projektets omfattning och läge

Idleken: Stångholmsparken:



Beskrivning av projektet:

Kort beskrivning av projektet och dess närmaste omgivning. Vänligen tydliggör eventuella reinvesteringsåtgärder.

Parkerna utgör tillsammans de två kvartersparkerna i mötet mellan Vårberg och Skärholmen. Båda parkerna har länge varit i stort behov av upprustning, men har under de senaste 10 åren kontinuerligt behövt nedprioriteras med anledning av utredning för exploatering. Så även denna gång.

Mål och syfte med projektet

Idleken eller Stångholmsparken rustas upp för att fungera som kvarterspark med lekplats för mindre och mellanstora barn, som en träffpunkt och grön oas som ska skötas som en aktivitetspark.

Reinvesteringsåtgärder

Vänligen markera med X om, och i så fall vilken/vilka, reinvesteringsåtgärder som ingår i projektet.

Parkvägar Trappor/Murar Räcken/staket Plaskdammar
 Utrustning (möbler, skärkorgar, pollare mm.) Grönt (träd, buskar, planteringar)

Övrigt /speciella frågor:

Investering måste skjutas på framtiden, avvaktar pågående exploateringsplaner.

Drift- och underhållskonsekvenser

Projektet förväntas inte att ge ökade kostnader för drift och underhåll jämfört med idag.

Ekonomi	Budget t.o.m 2017*	Beslutat 2018	Uppskattad totalkostnad enligt SDF/TK
SDF:s uppskattade kostnad. <i>Anges i mnkr per år</i>			5,5



 Stockholms stad	INVESTERINGSÖNSKEMÅL 2019-2021 PARKINVESTERINGAR OCH REINVESTERINGAR PÅ PARKMARK Underlag för PROJEKT - PM
---	---

Gula fält ifylls av SDF.

Stadsdelsförvaltning:	Skärholmen
-----------------------	------------

Handläggare SDF:	Love Örsan	08-50824019
------------------	------------	-------------

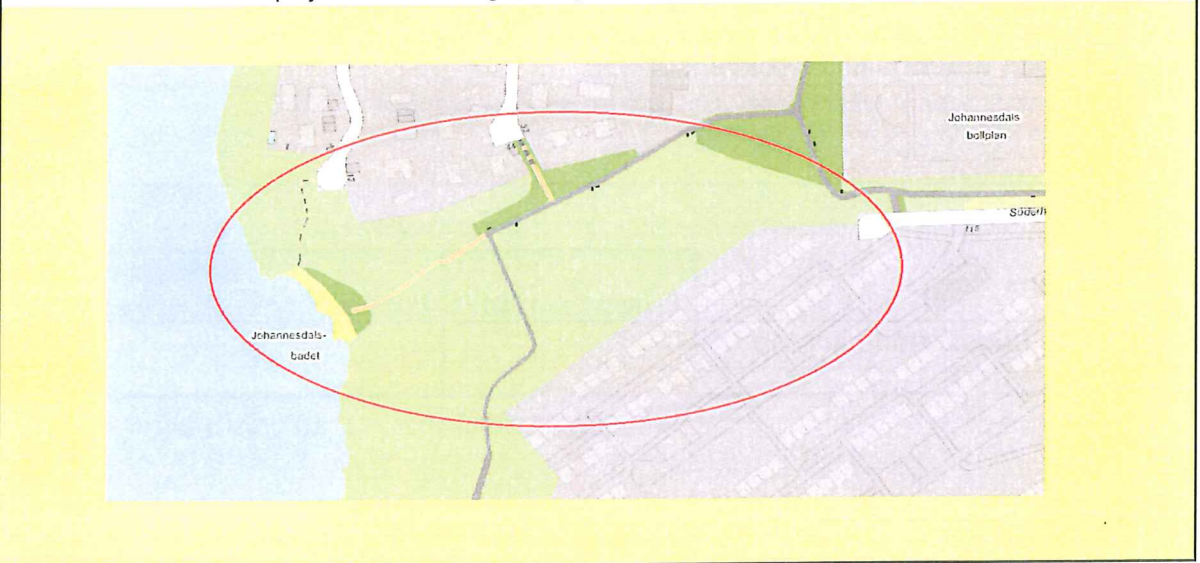
Prioritering: Detta projekt har följande prioritet:	4
--	---

Endast reinvesteringsåtgärder: Markera med X i rutan. Projektleds av SDF.	
--	--

Projektnamn:	Johannesdalsbadet
--------------	-------------------

Adress:	Peterséns väg/Söderholmsgränd, Vårberg
---------	--

Plats för kartbild visande projektets omfattning och läge



Beskrivning av projektet:

Kort beskrivning av projektet och dess närmaste omgivning. Vänligen tydliggör eventuella reinvesteringsåtgärder.

Nyanläggning av parkytor i området mellan Johannesdal bollplan och Johannesdalsbadet. Grönområdet ligger i direkt anslutning till planerat exploateringsprojekt Söderholmen. Geografiskt utgör platsen en svag länk mellan Vårberg och Johannesdalsbadet. Projektet går hand i hand med det lokala utvecklingsprogrammets fokus på att stärka den gröna strukturen i Vårberg och särskild vikt kommer att läggas på att stärka hela stråket mellan badet och Vårbergs centrum. Platsen består idag av gräsytor, en mindre fruktträdgård samt sluten lövskog. Parkinvesteringen skulle innebära att skogen öppnas upp, nyanläggning av grusväg genom skogen, samt nyinvestering i funktioner vid badet.

Mål och syfte med projektet

Med anledning av den förestående exploateringen i Vårberg i allmänhet och projekt Söderholmen i synnerhet ser stadsdelsförvaltningen ett stort behov av en parkanläggning i området. Genom att öppna upp skogen och investera i funktioner hela vägen ner till badplatsen så skulle kopplingen mellan Vårberg och Johannesdalsbadet stärkas och platsen tillgängliggöras.

Reinvesteringsåtgärder

Vänligen markera med X om, och i så fall vilken/vilka, reinvesteringsåtgärder som ingår i projektet.

- Parkvägar Trappor/Murar Räckan/staket Plaskdammar
- Utrustning (möbler, skärkorgar, pollare mm.) Grönt (träd, buskar, planteringar)

Övrigt /speciella frågor:

Investering måste skjutas på framtiden, avvaktar pågående exploatering inom plan Söderholmen med eventuell finansiering av projektet genom Exploateringskontoret.

Drift- och underhållskonsekvenser

Parkinvesteringen innebär ökade drifts- och underhållskostnader för SDF.

Ekonomi	Budget t.o.m 2017*	Beslutat 2018	Uppskattad totalkostnad enligt SDF/TK
SDF:s uppskattade kostnad. <i>Anges i mnkr per år</i>			5

