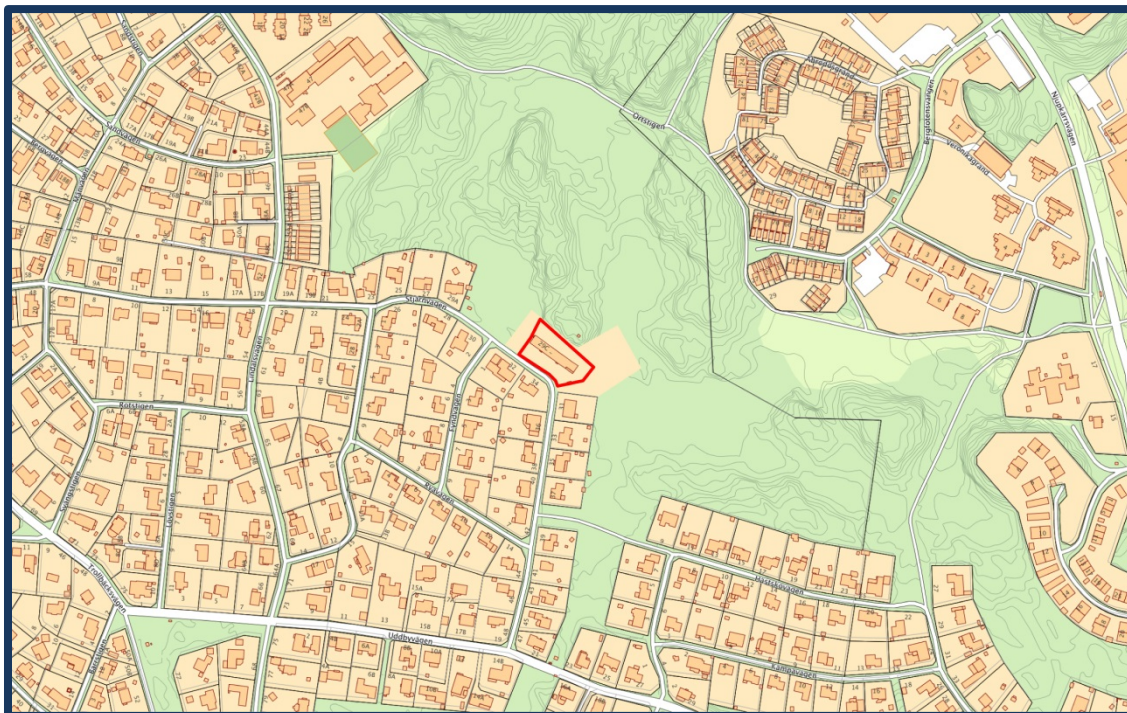


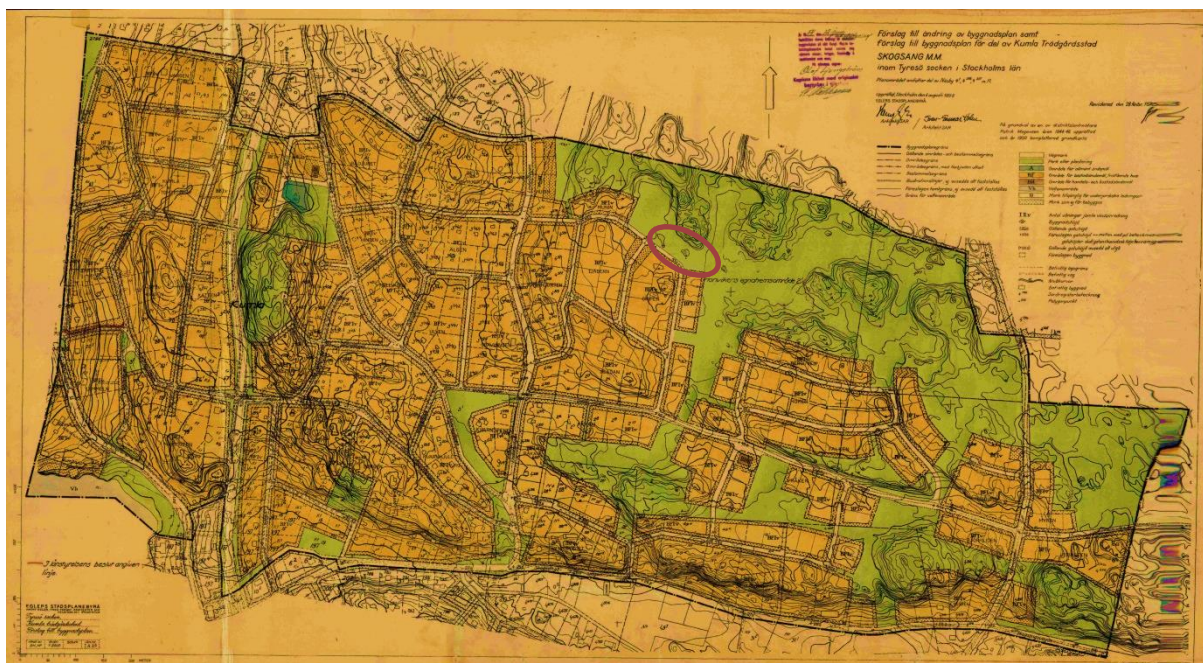
Kartbilaga

Ansökan om upphävande av § 113 Byggnadslagen inom detaljplan för del av Hanviken 2:1, bostäder vid Stjärnvägen



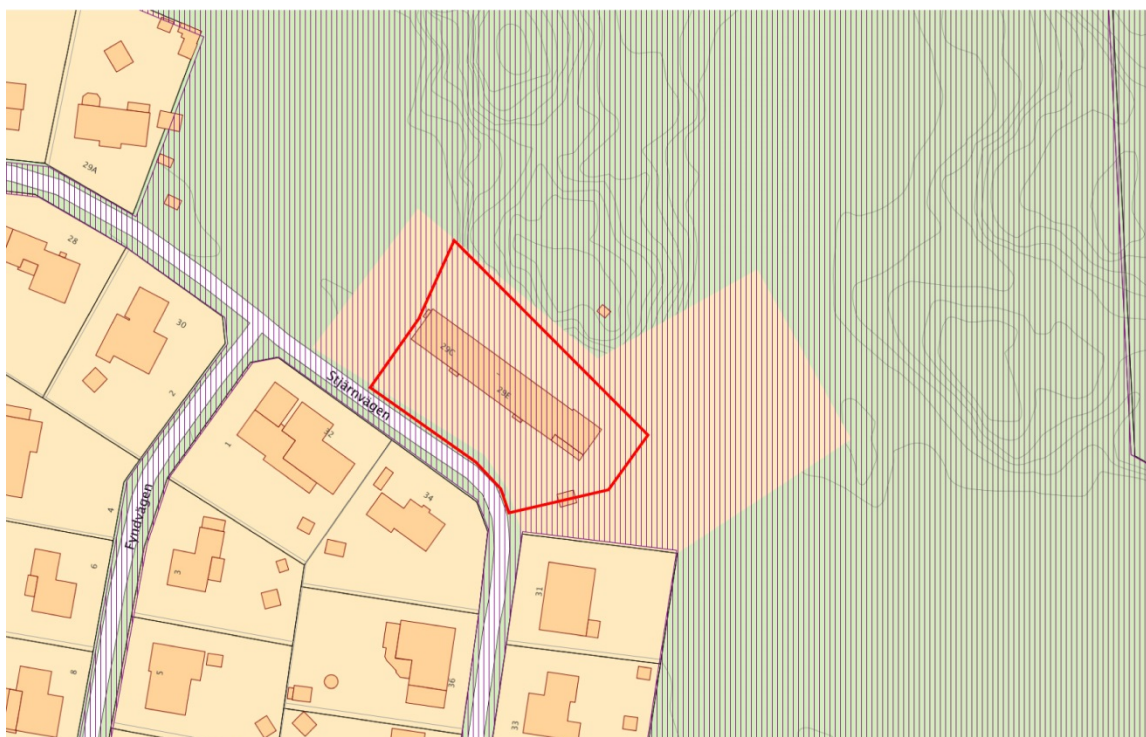
Planområde för detaljplan del av Hanviken 2:1, bostäder vid Stjärnvägen, inringat med rött

Berörd byggnadsplan



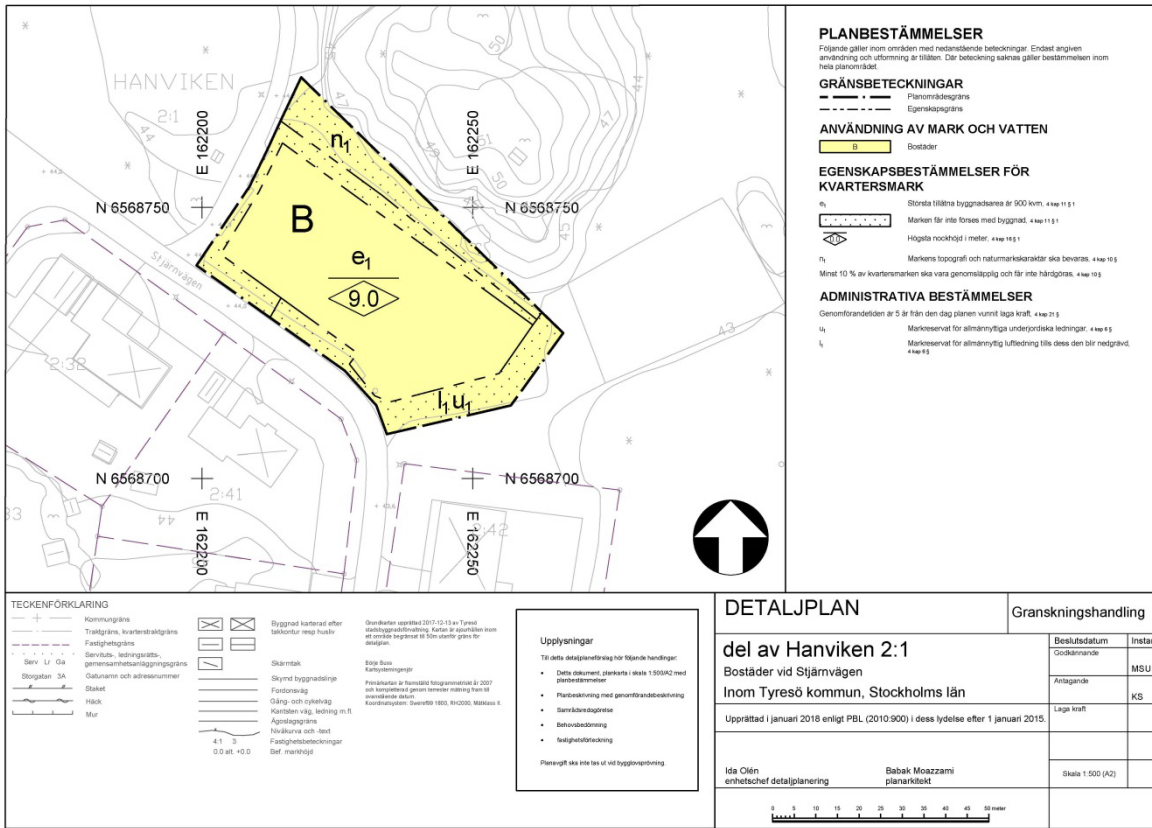
65 - Del av Kumla Trädgårdsstad Skogsäng m.m. Laga kraft: 1954-06-12. Del av planområdet är i byggnadsplanen planlagd som allmän platsmark: Park eller plantering. Röd oval markerar ungefärligt planområde för borttagandet av 113 §

Mark med 113 § förordnande



Inom skrafferat område gäller befintligt förordnande enligt 113 § BL (1947:385). Röd linje utgör planområdet

Föreslagen detaljplan:



Planområde inom vilket 113 § -förrordnandet begärs upphävas

