

Tyresö kommun
Stadsbyggnadsförvaltningen
Maria Björnsdotter, landskapsarkitekt
Johanna Ronnheden, landskapsarkitekt

TJÄNSTESKRIVELSE

2018-02-06

1 (2)

Diarienummer

2015KSM0987.330

Miljö- och samhällsbyggnadsutskottet

Gång- och cykelbana längs Fornuddsparken

Förslag till beslut

Miljö- och samhällsbyggnadsutskottet beslutar om tillskott till budget för projektet Upprustning av Fornuddsparken för att anlägga en gc-bana längs Fornuddsvägen.



Sara Kopparberg
Stadsbyggnadschef



Carolina Fintling Rue

Chef

översiktsplaneringsenheten

Beskrivning av ärendet

Arbetet pågår med att genomföra gestaltungsprogrammet för Fornuddsparken, just nu i form av intern projektering av det centrala parkrummet.

Upprustningen genomförs av NCC och kommunens parkenhet under sen vår i år för invigning i slutet av sommaren.



Behov av ny gång- och cykelbana

Delsträcka 1 (gul):

Tekniska kontoret har tidigare påpekat behovet av gång- och cykelbana längs Bränneribacken, där det idag endast är körbana. Inom projektet Upprustning av Fornuddsparken har vi sett över möjligheten att skapa en gång- och cykelbana längs med aktuell sträcka, från Kumla allé till Fornuddsvägen. Projektering och genomförande av detta ligger dock inte inom upprustningsprojektet för parken men kommer att utredas i och med handlingsplanen för cykel.

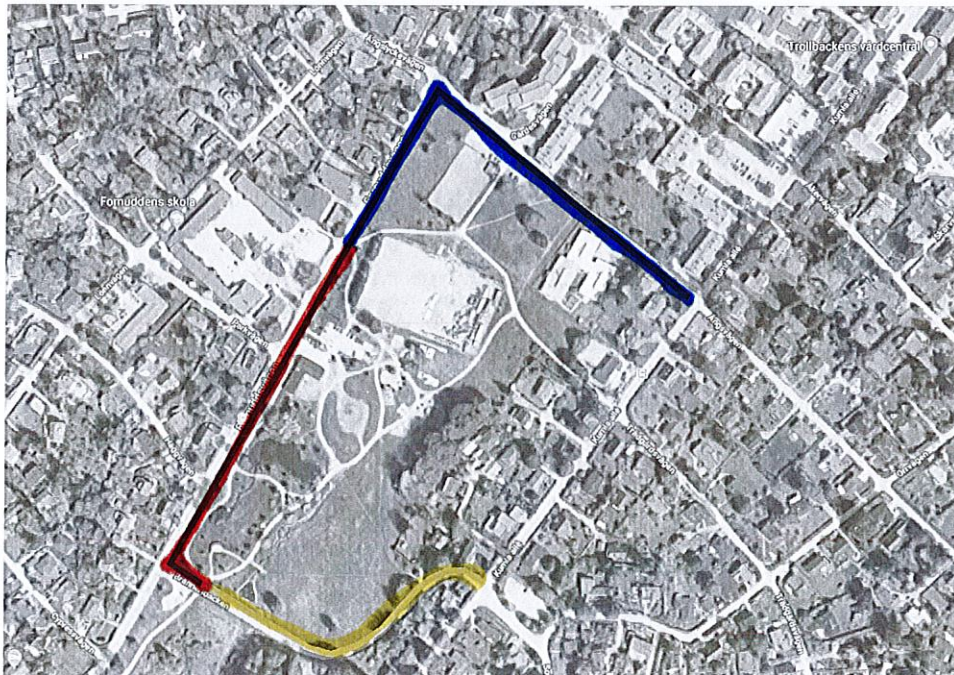
Delsträcka 2 (blå):

I samband med bygget av nya Fornuddsskolan kommer en ny gång- och cykelbana anläggas längs Ängsvägen och en kort sträcka längs Fornuddsvägen, för att ansluta till övergångsställe och gångväg vid bollplanen. Projektering är klar, inom projektet Fornuddsparken infrastruktur som precis som Upprustning av Fornuddsvägen ingår i paraplyprojektet för Fornuddsparken.

Förslag till delsträcka 3 (röd):

Översiktsplaneringsenhetens strategiska trafikplanerare har identifierat behov av utveckling av gång- och cykelvägar inom Fornudden, då det saknas kopplingar. Efter diskussioner ser Översiktsplaneringsenheten stora fördelar med att anlägga en ny gång- och cykelbana längs den sträcka av Fornuddsvägen som skulle binda samman de två andra delsträckorna.

Karta delsträckor



Föreslagen åtgärd

Efter att ha utrett olika alternativa lösningar för projektering, anläggning och finansiering framstår följande alternativ som starkast:

Delsträcka 3 bör projekteras snarast för att anläggas i samband med upprustning av Fornuddsparken senare i vår.

Vi ser följande fördelar:

- Lösningen innebär engångsåtgärd istället för att lämna en till synes omotiverad gräsremsa mot Fornuddsvägen för att senare anlägga gc-banan och då behöva riva upp del av plantering.
- Höjdskillnaden mellan gångväg i parken och vägbanan kan hanteras på ett smidigt sätt utan tillfälliga stödmurar (vilket troligen inte kan anläggas på grund av VA-ledning).
- Mindre störning i området kring Fornuddsparken genom att undgå anläggning i två faser.
- Lösningen är mer kostnadseffektiv än att anlägga gc-banan i senare skede

Lösningen innebär en tillkommande kostnad i projektet. Enligt grov kalkyl baserad på schablonsiffror är den tillkommande kostnaden ca 1,5 miljoner kr. Vi efterfrågar beslut om tillskott av summan för att kunna anlägga gång- och cykelvägen i samband med upprustning av Fornuddsparken senare i vår.

