

# Dianaparken

Program för förnyelse av  
park och lekplats



Programmet är framtaget av Norrmalms stadsdelsförvaltning i samarbete med Ramböll landskapsarkitektur.

Norrmalms stadsdelsförvaltning,  
Parkmiljöavdelningen norra innerstaden:  
Magnus Björkman  
Östermalms stadsdelsförvaltning,  
Pedagogiska ledare, Hållplatsen:  
Sara Lagerros

Ramböll landskapsarkitektur:  
Uppdragsansvarig: Sylvia Kornstad Eriksson  
Handläggande: Caroline Engberg



## Innehåll

Förutsättningar	4
Inventering & mål	5
Förslag till förnyelse	6-7



*Parken med Dianavägen åt vänster och utsikten över vattnet åt höger.*

## Förutsättningar

### Inledning

Parken, med en storlek om 0,5 ha uppfördes 1960 som en kvarterspark. Den ligger framför en större byggnad av intresse för kulturvärden, byggd 1929.

### Medborgardialog

Dialog med allmänheten är en viktig del av alla parkupprustningar och resultatet utgör en förutsättning för arbetet. I det här programarbetet genomfördes en tidig dialog med parkens besökare, i samband med projektets start, våren 2017. Förskola och skola i närheten har bjudits in att delta, samt närboende, ungdomsråd, funktionsråd och äldrerådet i stadsdelsområdet. Efter genomförandet av den tidiga dialogen sammanfattades samtliga synpunkter och värderades vad gäller genomförbarhet. Ett programförslag togs fram och ställdes ut i det programsamråd som hölls augusti 2017.

### Tidplan och budget

Programmet för en upprustning av Dianaparken beslutas av stadsdelsnämnden. Efter att programmet har beslutats kan en projektering och framtagande av tekniska handlingar påbörjas, därefter ska en upphandling av genomförandet göras. Stadsdelsnämnden tilldelas pengar för upprustningar av parker för ett år i taget.



Utsikt från parken mot vattnet omgärdas av träd.

### Övergripande synpunkter från dialogen med parkens besökare

#### Viktigt att behålla:

- Utsikten
- Träden, grönskan
- Lugnet, karaktären,
- Lekomjighet
- Grindar

#### Önskemål om förbättring:

- Utnyttja parken bättre
- Dela upp parken i zoner
- Kullar, nivåskillnader (*kan inte tillgodoses p.g.a. platsbrist*)
- En samlingsplats för alla åldrar
- Mer aktivitet för äldre barn (*kan inte tillgodoses p.g.a. platsbrist*)
- Lekredskap där man kan samarbeta
- Mer att göra
- Fler sittplatser och möbelgrupper
- Fler sittplatser i sol och skugga, och papperskorgar
- Helt inhägnat och grindar vid alla entréer
- Förstärka utsikten
- Satsa mer på grönska, gräs och blommor
- Mer belysning (*ska utredas*)



Nordvästra entrén sedd från parken.



Entrén i parkens mitt med befintlig lekutrustning i förgrunden.



Fortsättning mot Hjorthagsparken i sydost.

## Inventering och mål

### Inventering

Parken är sammanhållen och överblickbar. Den ligger på kanten av berget och har en vidsträckt utsikt med Lidingölandet i fonden. Största delen av parken utgörs av en grusplan med gungor, sandlådor och klätterlek. Framför den klippta häcken ut mot vattnet finns en mindre klippt gräsyta med enstaka mindre träd. Kvällssol finns i parkens nordöstra delar, närmast gräsytan. Parken omgärdas av ett klippt buskage. Runt lekytan finns granitkansten och ett äldre, vackert inspringningsskydd.

### Analys

Parken är lugn och trygg med fokus på lek. Lekytorna är utspridda över större delen av parken och parkens yta har potential att nyttjas mer effektivt för lek. Det saknas en rumslig indelning av parken.

Den klippta häcken kan på grund av sin höjd skymma utsikten över vattnet och också göra att det känns otryggt att gå in i parken från Dianavägen. Dianaparken har en stor utvecklingspotential att bli lummigare, mer använd och att utsikten förstärks.

Det är små lägenheter i närområdet och en komplettering som riktar sig till äldre är därför önskvärd.

### Brister

- Ingen rumsindelning av parken
- Ytor för annat än lekutrustning saknas
- Sliten och högväxt vegetation
- Bänkar vänder sig bort från utsikten

### Utveckling och målbild

- Utvecklad mötesplats för alla åldrar
- Fler sittplatser och rumsbildningar
- Utsikten inramad av träd
- Behålla lugnet och tryggheten
- Utveckla aktiviteter och lek
- En trafiksäker och trygg lekmiljö
- Mer blomning och grönska

### Utveckling och mål

Parken ska utvecklas för att rymma flera olika aktiviteter och bli en mötesplats för barn och också för äldre. Därmed nås även andra vuxna, småbarnsföräldrar och unga vuxna etc. Genom att sänka höjden på det omgärdande buskaget förstärks utsikten och utblickarna ut mot vattnet. Även om det på sikt kommer att byggas hus så vattenkontakten begränsas är parkens höga läge och rymden viktiga för känslan i parken. Genom att sänka buskagen mot Dianavägen upplevs parken som mindre sluten och otrygg att gå in i.

Trädskiktet runt parken förstärks. De karaktärsskapande träden i gräsytan som inramar utsikten ses över och underhållsbeskärs för ökad vitalitet och livslängd. För att säkra parkens trädbestånd över tid planteras några nya mindre träd med blomning. Träden placeras strategiskt så att inte viktiga utblickar förstörs.

Programmet syftar till att underlätta för barngrupper att besöka parken. De två grindarna som finns behålls och justeras så att de går att stänga. Att tillföra en grind till den tredje entrén har efter övervägande valts bort då det kan leda till att platsen används som hundrastplats. En grind i det läget är också svår att överblicka och kan, om den råkar lämnas öppen, utgöra en falsk trygghet.

Fokus har lagts på förskolebarn vid val av lek. Parkens begränsade yta och närheten till andra, större, lekparker i Norra Djurgårdsstaden gör att åldersgruppen som lekplatsen fokuserar på i Dianaparken är de yngre barnen. För att aktivera och skapa större möjlighet för fria lekar och egna initiativ har gungställningen bytts mot andra typer av lekredskap.

Genom att koncentrera lekutrustningen till den skuggigare delen av parken frigörs andra delar. Här finns plats för solhäng, grill och stora sällskap likväl som plats för mindre intima sittplatser i sol eller skugga omgiven av blommande rabatter.



Parken med bänkbord i kvällssol. Nya bänkar och bord placeras i soliga lägen.



Bänk med två sidor att sitta på. Målas och behålls på plats. I bakgrunden den klippta häcken.

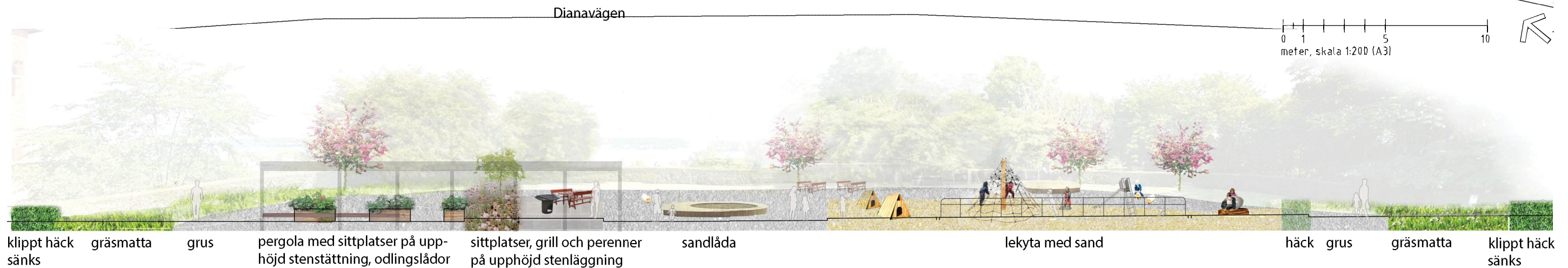
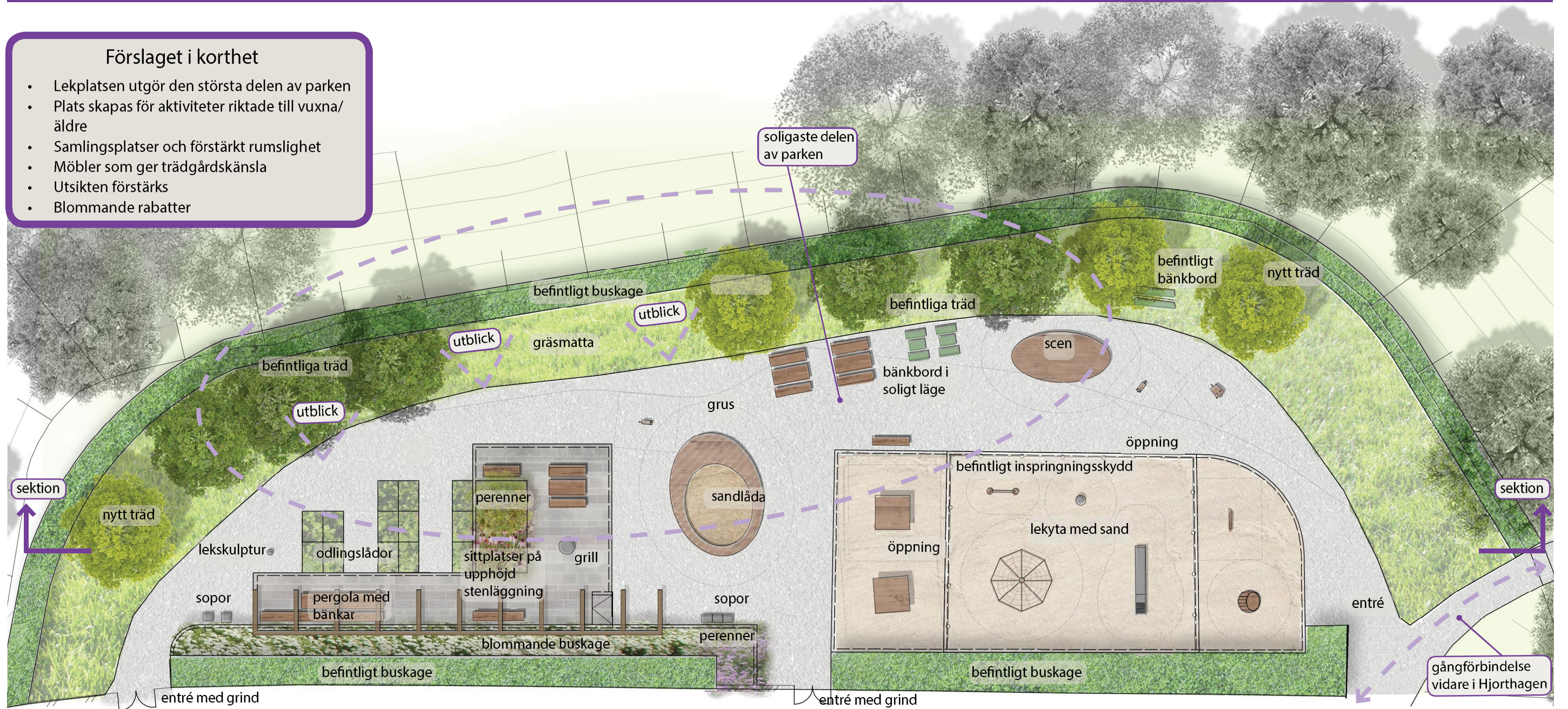


Inspringningsskydd och kantsten behålls, ny öppning i staketet tas upp. Lekutrustning byts ut.

# Förslag till förnyelse - illustrationsplan & sektion

## Förslaget i korthet

- Lekplatsen utgör den största delen av parken
- Plats skapas för aktiviteter riktade till vuxna/ äldre
- Samlingsplatser och förstärkt rumslighet
- Möbler som ger trädgårdskänsla
- Utsikten förstärks
- Blommande rabatter



## Förslag till förnyelse - inspirationsbilder

### Entréer & inramning

De tydliga entréerna från Dianavägen, varav två har grindar, behålls. Befintliga häckar mot vattnet klipps ner till en lägre höjd och vid den mittersta entrén planteras blommande perenner som välkomnar in i parken.

### Vistelseytor

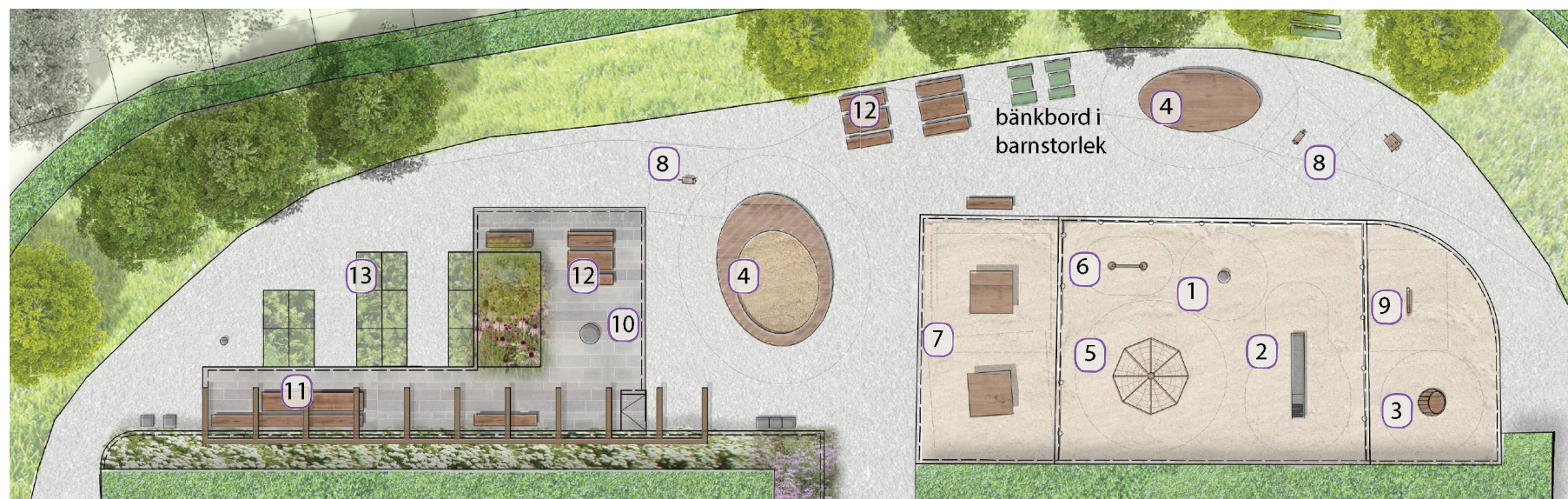
I förslaget tillvaratas parkens ytor och förutsättningar på ett mer effektivt sätt. En större upphöjd yta med möbler i olika grupper skapar en rumslighet som både bjuder in sällskap som vill grilla och umgås likväl som den som vill iakta leken omgiven av blommande perennrabatter. Rabatten och pergolan delar upp sittytorna och skapar plats för flera sällskap. Möbler väljs som är hemtrevliga, bekväma och för platsen tidsenliga. Invid lekplatsen placeras bänkar och bord i kvällssolen och bänkbord i barnstorlek för större barngrupper att använda.

### Lekplats

Lekdjur, lekhus, generös sandlåda och ett lekplank med vred och små hål stimulerar till olika aktiviteter och egna, utforskande, lekar. Ett mindre klätternät, anpassat för de äldre förskolebarnen ger möjlighet till utblickar högt upp. Upphöjda trädäck runt sandlådan och scenen fungerar som platser för små uppträdanden och också som samlingsplatser och ytor för häng i solen.

### Belysning

Belysning integreras i pergolan.



Utrustningens placering. Plan ej skalenlig



1. Snurrlek 2. Rutschkana 3. Snurrlek



7. Lekhus 8. Lekdjur 9. Lekplank



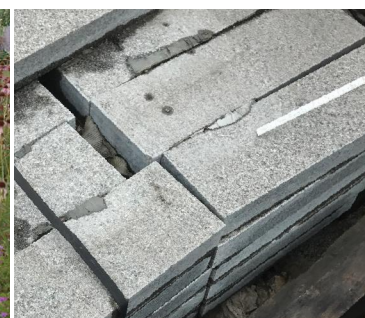
4. Sandlåda och scen i samma sorts trä 5. Klätternät 6. Vippbräda



10. Grill 11. Pergola 12. Möbelgrupper



Blommande perenner vid sittplatserna



Granitsten vid sittplatserna



13. Odlingsslådor

Perenner

Små träd ramar in

