

**ÅNGPANNAN 20, STOCKHOLM  
HÖGALIDSSKOLAN HUS F**

**UTREDNING**

**NYBYGGNAD**

CSI-skola omställbar till hemvist i ordinarie grundskola

2016-03-23

Antal sidor: 10 st

Upprättad av:

K. Ståhl  
Cedervall Arkitekter  
Maria Skolgata 83  
118 53 Stockholm  
Tel. 08-616 83 20

**DETALJPLAN, NYBYGGNADSKARTA**

Utsnitt av fastighet Ångpannan 20

Befintlig byggnad D rivs. Byggnaden står delvis på prickmark.

Ny byggnad föreslås i huvudsak i motsvarande läge.



Detaljplan

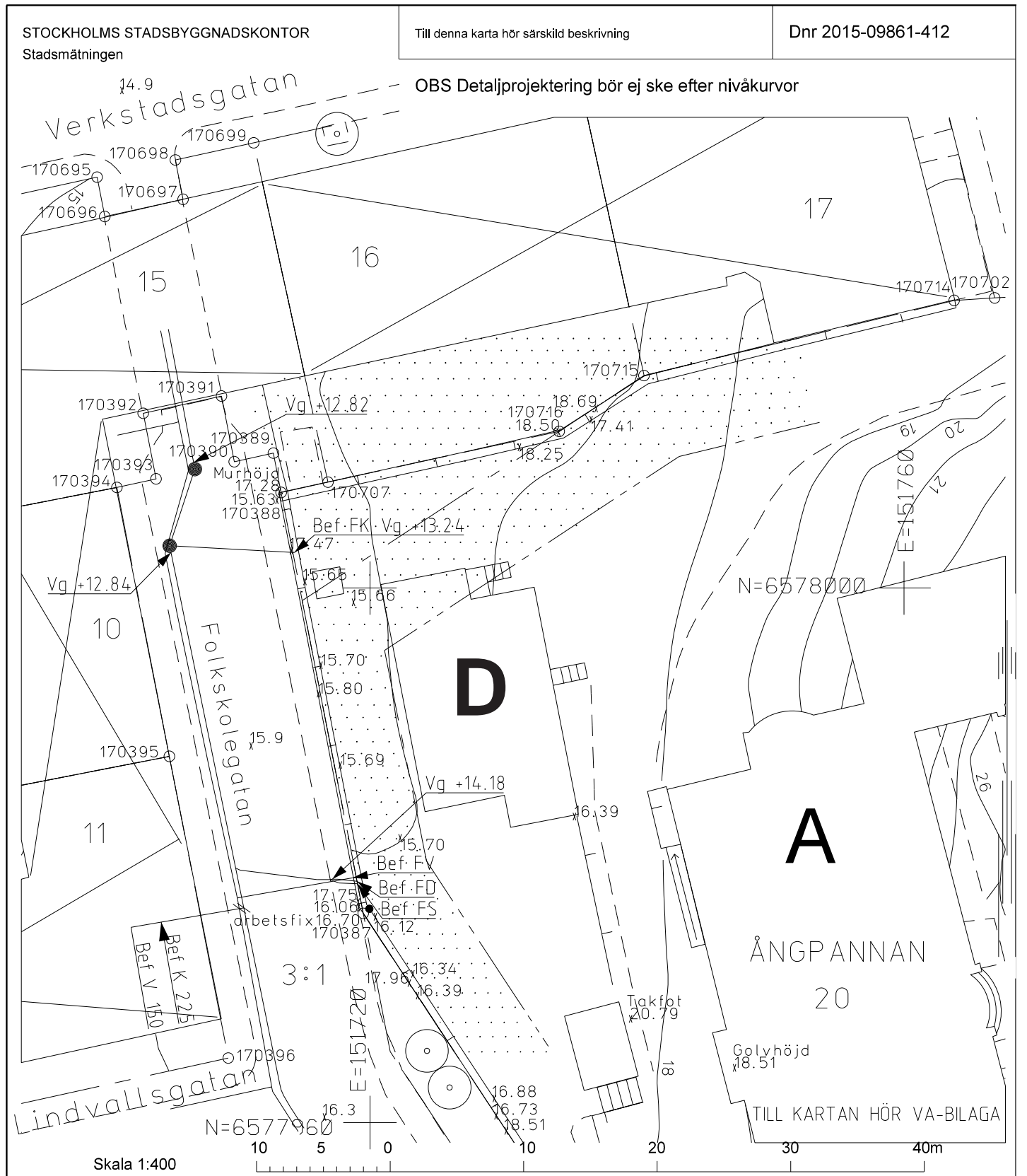
**Ångpannan 20, Stockholm**  
Högalidsskolan hus F

**Utredning**

Nybyggnad CSI-skola/hemvist ordinarie grundskola

2016-03-23

Cedervall Arkitekter/KS



**NYBYGGNADSKARTA ÖVER  
DEL AV ÅNGPANNAN 20  
INOM STADSDELEN SÖDERMALM  
I STOCKHOLM  
UPPRÄTTAD DEN 15 JUNI 2015  
AV ZEPYUR GEVORKJAN**

Vatten- och avloppsledning har förts in på kartan av Stockholm Vatten.

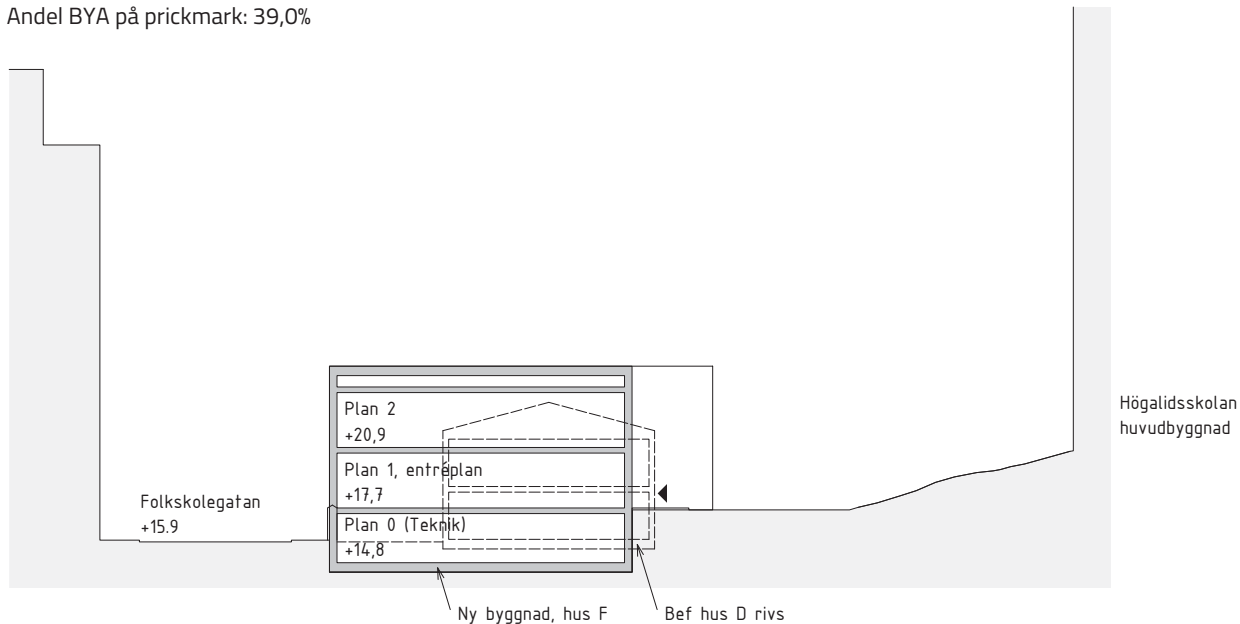
Höjderna hänförs till stadens nollplan.

Uppgifter och bestämmelser om fastighetens anpassning till angränsande gata eller annan mark samt om dess servisanslutningar till stadens vatten- och avloppsnät anges i beskrivningen till kartan.

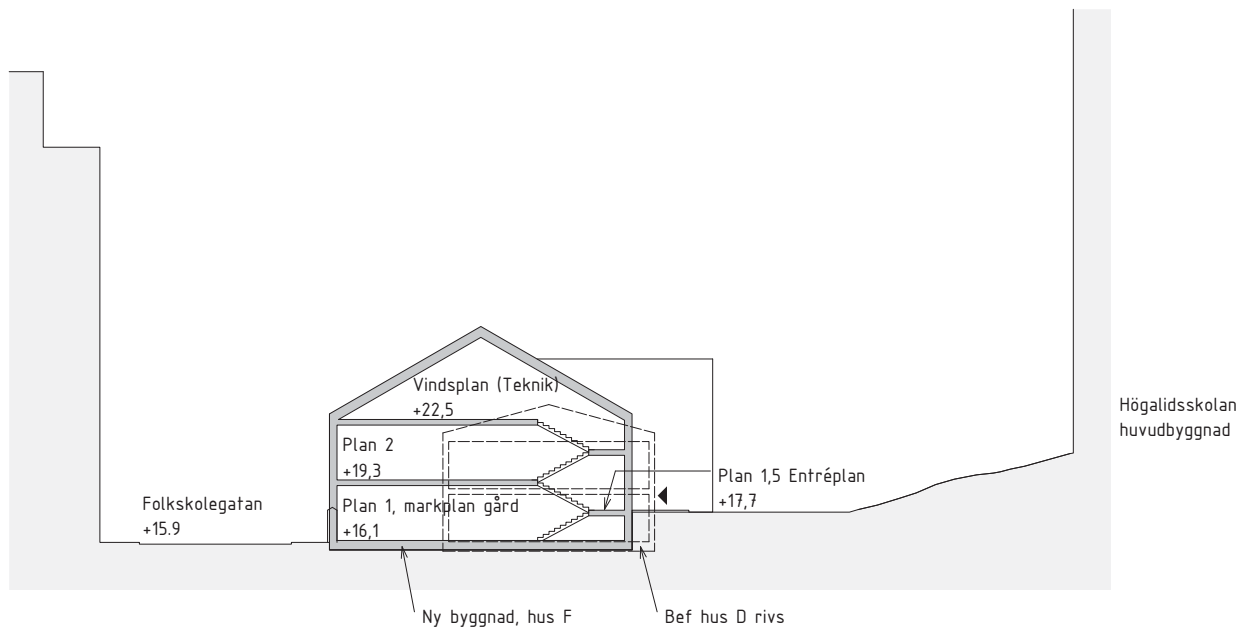
För stadsbyggnadskont	Koordinatsystem Plan: Sweref99 18 00 Höjd: RH2000	Areal: Blad:	För Stockholm Vatten Ritad 150609 LA	Sida 1(10) Kontroll TM
CAD ZG	MÄT GH			

**SITUATIONSPLAN, SEKTIONER**

Skala 1:400/A3  
Byggnadsarea, BYA: 343,5 kvm  
Andel BYA på prickmark: 39,0%



Principsektion A-A



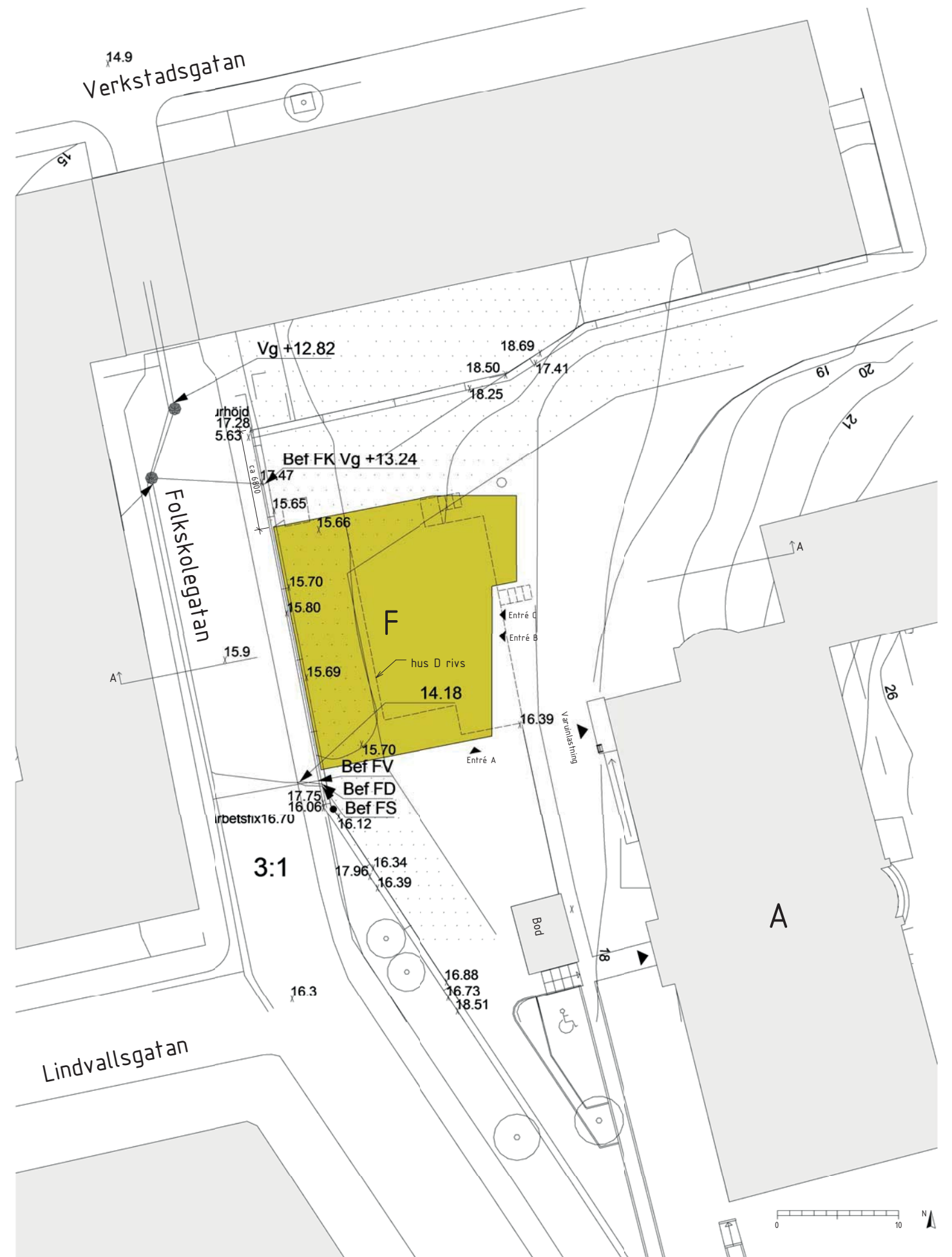
**Alternativ höjdsättning:**

Entré via ett halvplan. Plan 1 har entréer mot gården.  
Teknik i vindsplan (Ej fullstor våning, kan förläggas under snedtak/vara indragen).

**Ångpannan 20, Södermalm**  
**Högalidsskolan hus F**

**Utredning**

Nybyggnad CSI-skola/hemvist ordinarie grundskola  
2016-03-23  
Cedervall Arkitekter/KS



**ILLUSTRATIONSPLAN**

Skala 1:400/A3

**FÖRKLARINGAR**

- NYBYGGNAD HUS F**  
Area (BRA)  
Plan 0: 200 kvm  
Plan 1: 314 kvm  
Plan 2: 314 kvm  
Sammanlagd area (BRA): 828 kvm

- UTEVISTELSE**  
Lekyta i direkt anslutning till hus F: 280 kvm

- ANGÖRING/INLASTNING**  
Angöring färdtjänst sker via Tobaksspinnargatan med plats för vändplan.  
Radie 6 m avser vändradie stor personbil.  
Radie 7,5 m avser vändradie minibuss/liten lastbil.  
Skall läsas schematiskt, trafiklösning ej utredd.

**Ångpannan 20, Södermalm**  
**Högalidsskolan hus F**

**Utredning**  
Nybyggnad CSI-skola/hemvist ordinarie grundskola  
2016-03-23  
Cedervall Arkitekter/KS

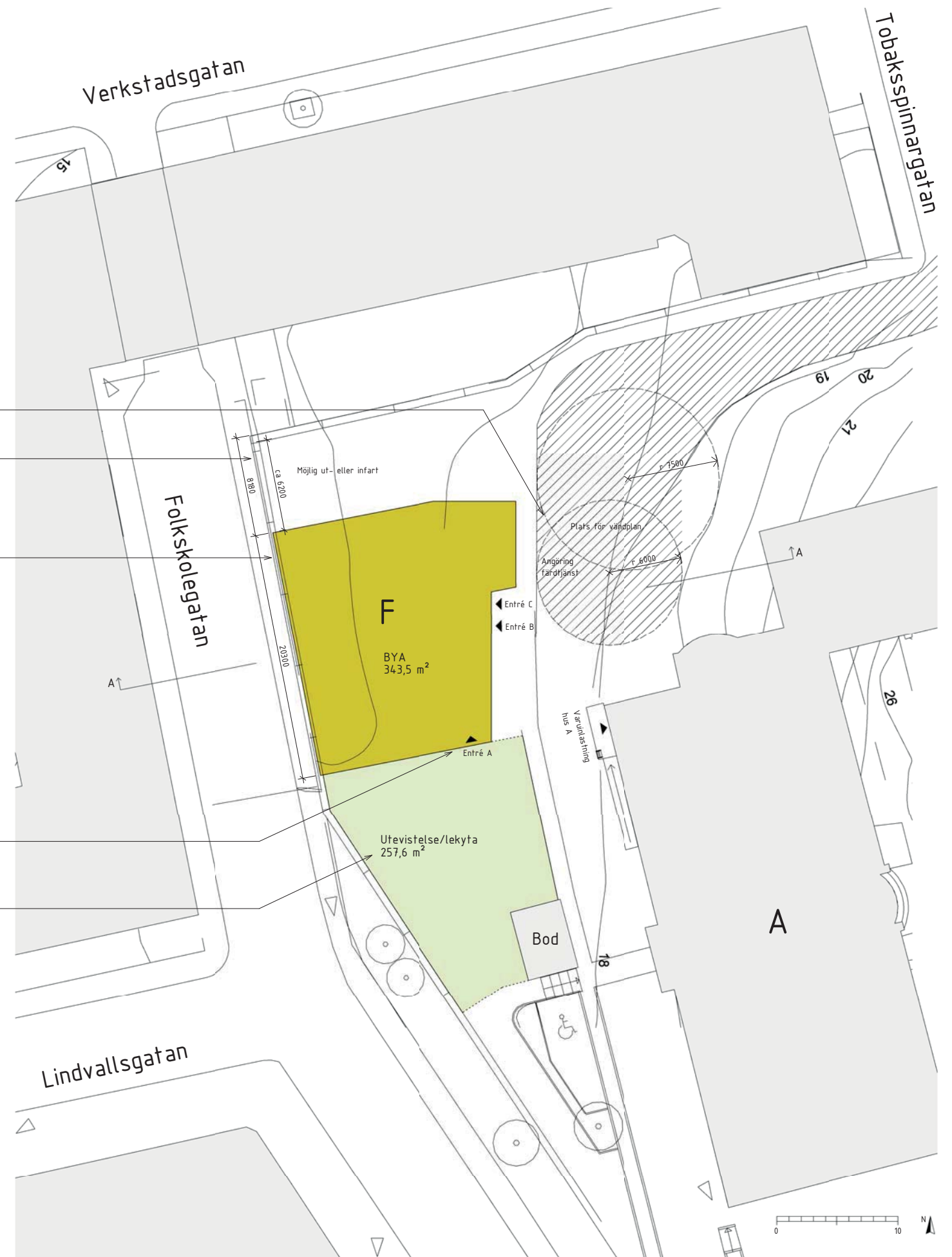
Angöring färdtjänst med plats för vändplan.

Möjlighet för ut- eller infart till Folkskolegatan utreds. Med ut- eller infart utgår behov av vändplan.

Med byggnadens placering mot gatan undviks det utrymme mellan byggnad och mur som lätt blir tillhåll för obehöriga, framför allt nattetid.  
Huruvida byggnadens fasad ersätter mur mot gatan eller placeras bakom/dikt mur utreds i samråd med byggnadsantikvarie. Tack vare att omgivande byggnader är höga, 6-7 våningar, är den direkta solinstrålningen i byggnaden begränsad.

Flera entréer enligt program varav en direkt mot skolgård/lektyta.

Byggnadsvolymen koncentreras i tomtens norra del vilket ger utrymme för utomhuslek söder om byggnaden där läget för sol, ljus och rymd är som bäst. Man har god översikt över lektytan från hus F och A och ytan är i enlighet med programmet visuellt och ljudmässigt avskild från den stora skolgården.





FOTOGRAFIER



Kamerapositioner



1



2



3



4



5



6



7



8

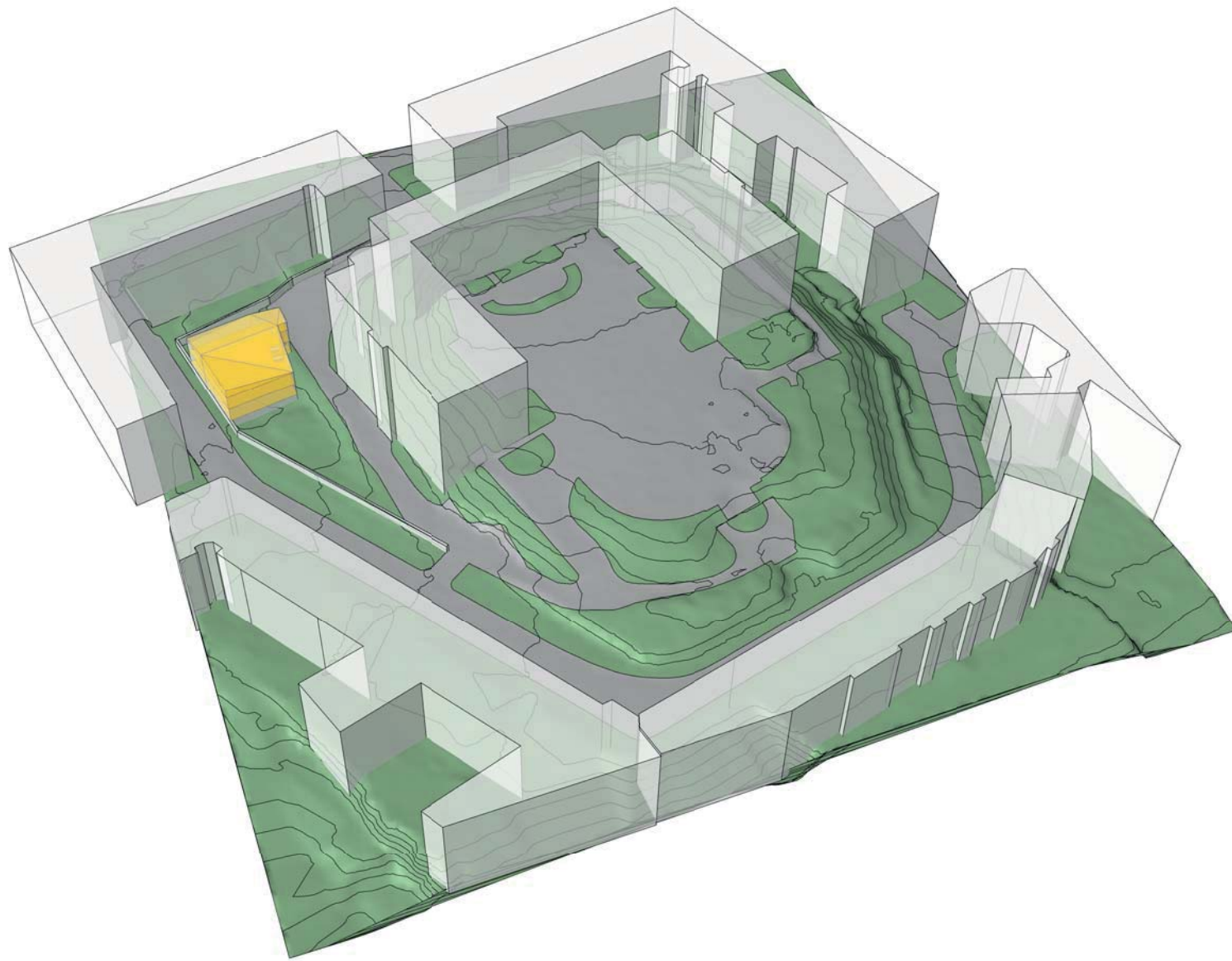
Ångpattan 20, Stockholm  
Högalidsskolan hus F

Utredning  
Nybyggnad CSI-skola/hemvist ordinarie grundskola  
2016-03-23  
Cedervall Arkitekter/KS

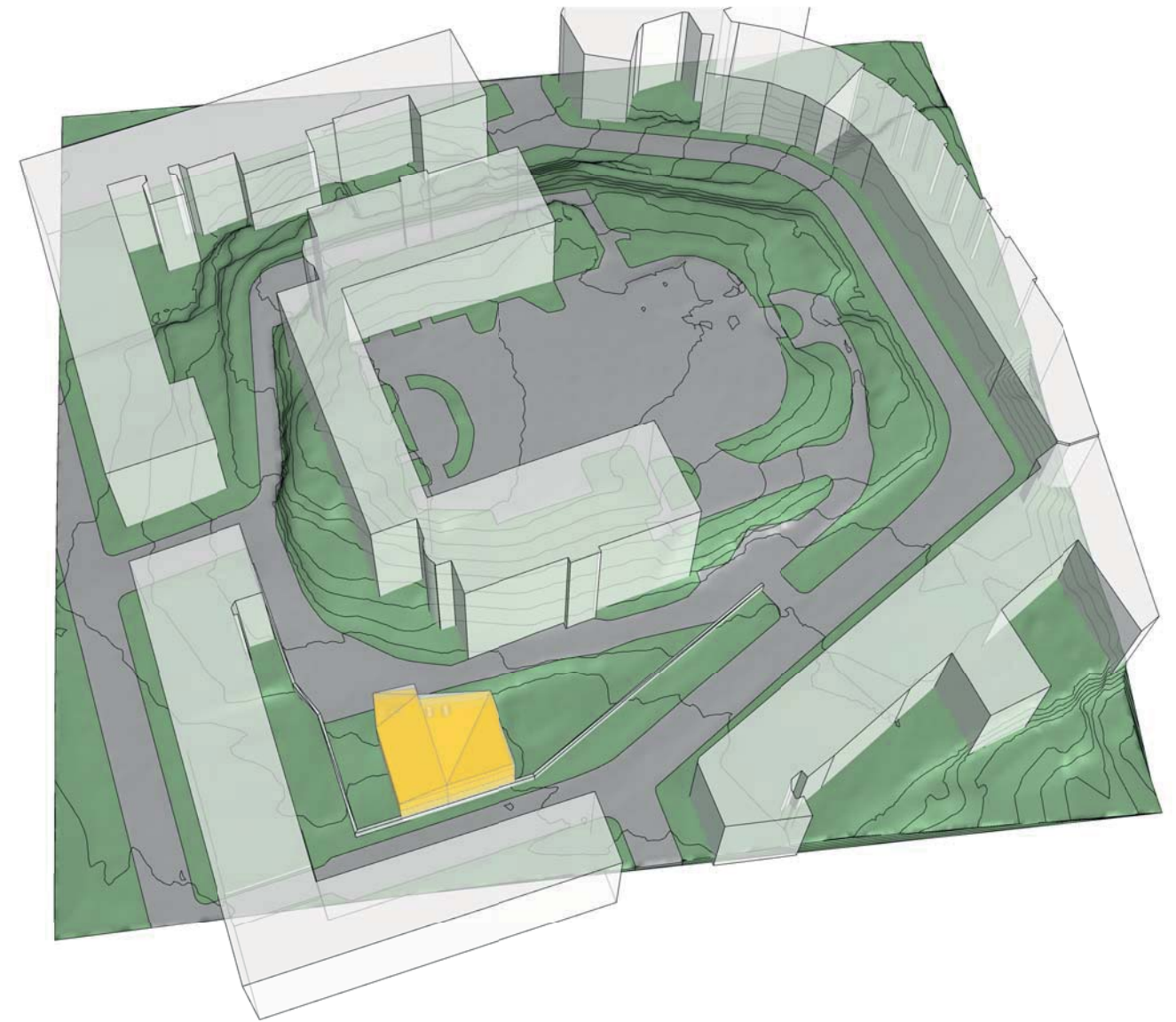




ÖVERSIKTSVYER



Vy från söder



Vy från väster

Ångpannan 20, Stockholm  
Högalidsskolan hus F

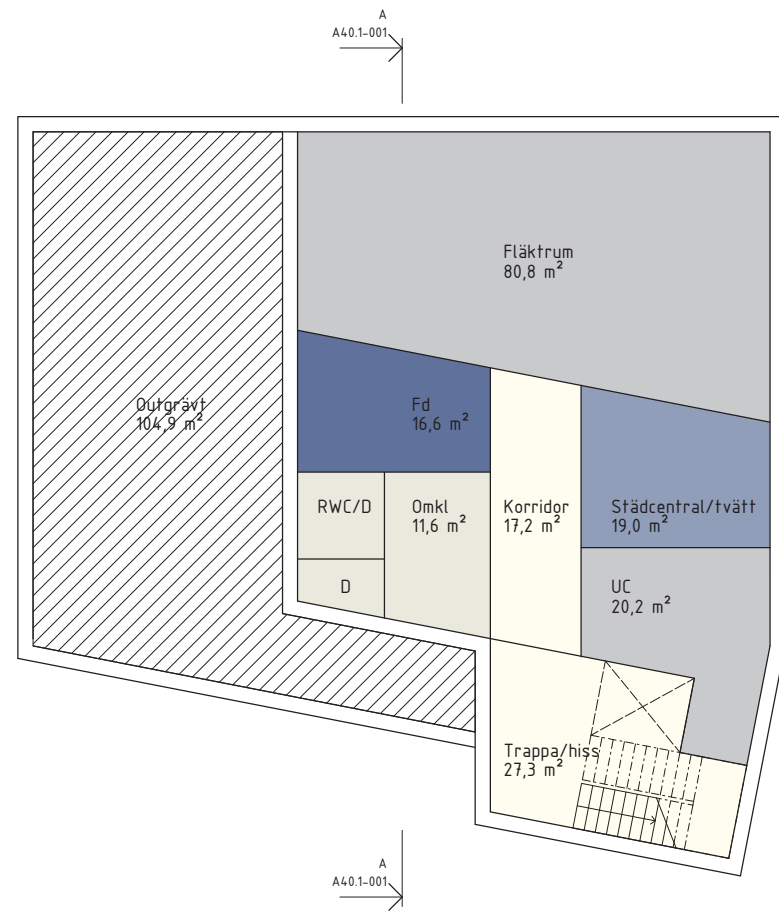
Utredning  
Nybyggnad CSI-skola/hemvist ordinarie grundskola  
2016-03-23  
Cedervall Arkitekter/KS



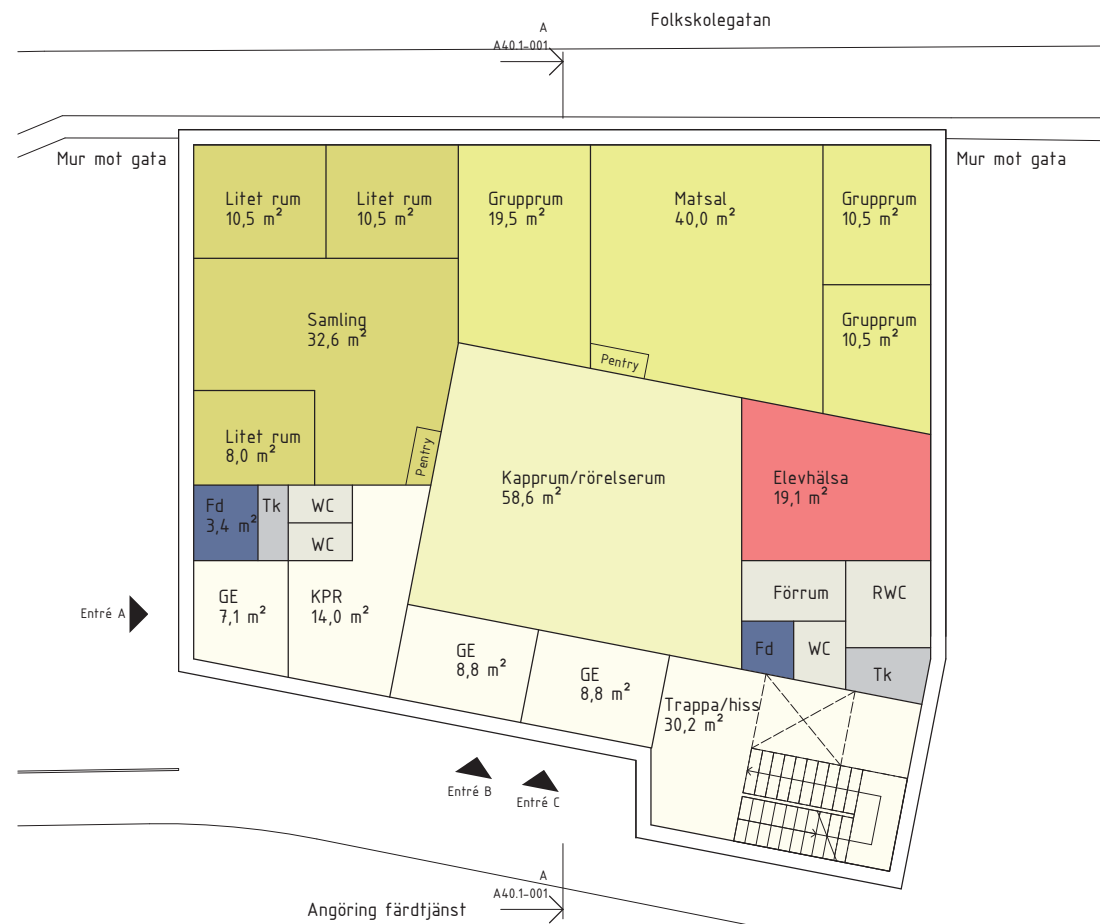
**PLANER**

Hemvist 30 elever, CSI-skola

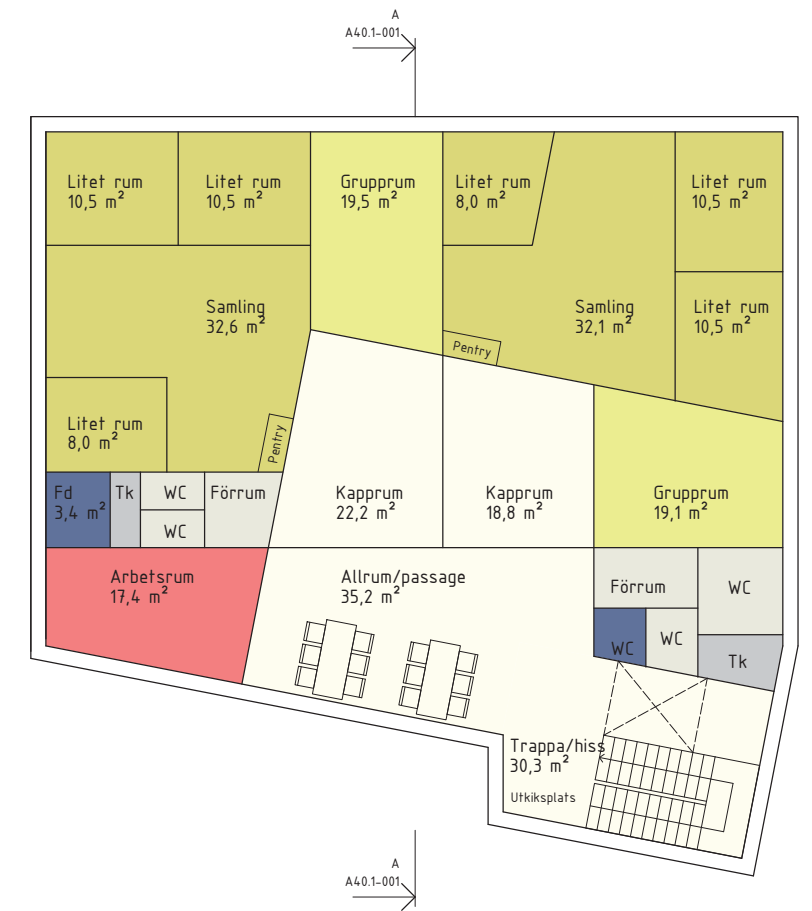
Skala 1:200/A3



Plan 0  
Bruksarea (BRA) vid CSI-skola



Plan 1  
Bruksarea (BRA) vid CSI-skola



Plan 2  
Bruksarea (BRA) vid CSI-skola

Ångpannan 20, Stockholm  
Högalidsskolan hus F

**Utredning**

Nybyggnad CSI-skola/hemvist ordinarie grundskola

2016-03-23

Cedervall Arkitekter/KS



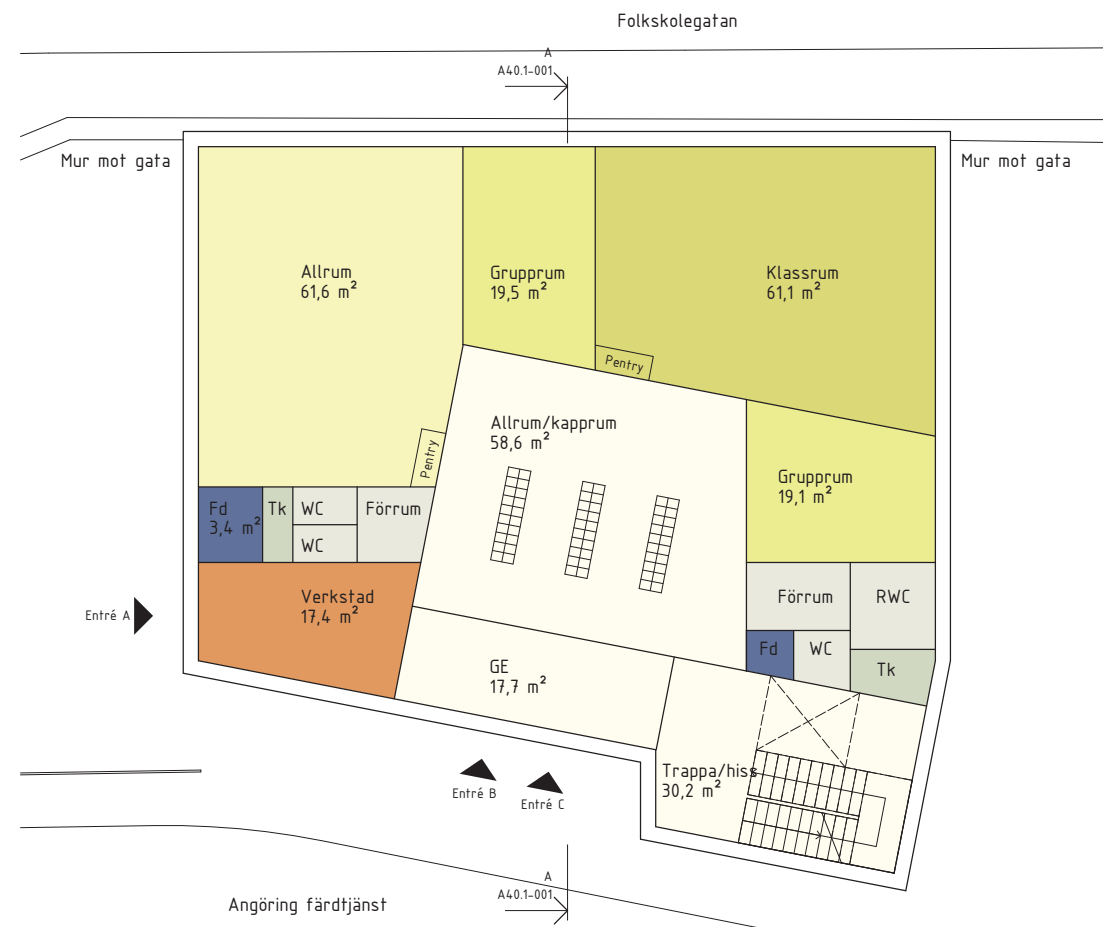
**PLANER**

Hemvist 90 elever, ordinarie grundskola

Skala 1:200/A3



Plan 0  
Bruksarea vid hemvist i ordinarie grundskola



Plan 1  
Bruksarea vid hemvist i ordinarie grundskola



Plan 2  
Bruksarea vid hemvist i ordinarie grundskola

**Ångpannan 20, Stockholm**  
**Högalidsskolan hus F**

**Utredning**  
Nybyggnad CSI-skola/hemvist ordinarie grundskola  
2016-03-23  
Cedervall Arkitekter/KS





**KULTURHISTORISK KLASSIFICERING**

Utsnitt ut Stadsmuseets byggnadsklassificeringskarta

**Teckenförklaring**

**BLÅ** Fastighet med bebyggelse vars kulturhistoriska värde motsvarar fordringarna för byggnadsminne i kulturmiljölagen. Byggnadsminnen, begravningsplatser samt kyrkobyggnader skyddade enligt kulturmiljölagen.

**GRÖN** Fastighet med bebyggelse som är särskilt värdefull från historisk, kulturhistorisk, miljömässig eller konstnärlig synpunkt

**GUL** Fastighet med bebyggelse av positiv betydelse för stadsbilden och/eller av visst kulturhistoriskt värde

**GRÅ** Fastighet med bebyggelse som inte går att hänföra till de övriga klassificeringskategorierna

**STRECKAD** Fastighet med bebyggelse som ännu ej klassificerats eller obebyggd fastighet

**KULTURHISTORISK HELHETSMILJÖ** Helhetsmiljö med synnerligen stort kulturhistoriskt värde som motsvarar fordringarna för byggnadsminne i kulturmiljölagen

**KOLONITRÄDGÅRD** Koloniträdgårdsområde av särskilt kulturhistorisk värde

**NATIONALSTADSPARK** Området Ulriksdal-Haga-Brunnsviken-Djurgården är en nationalstadspark enligt 4 kap 7§ i Miljöbalken

**RIKSINTRESSE** Riksintressen för kulturmiljövården enligt 3 kap Miljöbalken. Hela Stockholms innerstad med Djurgården är ett riksintresse, på kartan redovisas värdekärnor inom riksintresset Stockholms innerstad.



**Ångpannan 20, Stockholm**  
Högalidsskolan hus F

**Utredning**

Nybyggnad CSI-skola/hemvist ordinarie grundskola

2016-03-23

Cedervall Arkitekter/KS



**LOKALPROGRAM**

Hemvist för 30 elever i CSI-skola omställbart till hemvist för 90 elever i ordinare grundskola.

RUMSNAMN	RUMSAREA	PLAN 900		PLAN 100		PLAN 200		TOTAL AREA	NOTERING
	Area m <sup>2</sup>	Antal	Area m <sup>2</sup>	Antal	Area m <sup>2</sup>	Antal	Area m <sup>2</sup>	Area m <sup>2</sup>	
Groventré	12			3	36			36	Plats för rullstol. Ev. gem. groventré vid ord. F-6.
Kaprum	15			1	15	2	30	45	Plats för väskor, elever som ibland bor i stödhem
Hemvist/helklass	65			1	65	2	130	195	Indelas i 1 större och 3 mindre rum vid CSI.
Grupprum	18					2	36	36	Tot 3 st vid ord. F-6-skola. Se Elevhälsa.
Matsal (Verkstad)	30			1	30			30	Verkstad/grupprum vid ord. F-6-skola.
Allrum/Fritids	65			1	65			65	
Avdelningsförråd	6			1	6	1	6	12	
WC	2			2	4	3	6	10	
RWC	5			1	5	1	5	10	
Städ	1					1	1	1	Kan integreras i avdelningsförråd
Elevhälsa/samtal/vila	12			1	12			12	Grupprum vid ord. F-6
Arbetsrum	15					1	15	15	3-4 arbetsplatser
Kopiering	1					1	1	1	
Materialförråd	6	1	6					6	
WC personal	2			1	2			2	
RWC/D personal	5	1	5					5	
Omkl personal	6	1	6					6	
Tvätt	6	1	6					6	Kan kombineras med städ-c
Städcentral	6	1	6					6	
Trapphus, hiss*	30	1	30	1	30	1	30	90	
Hissmaskinrum*	4	1	4					4	
Fläktrum*	80	1	80					80	
UC*	18	1	18					18	
Elnisch*	1	1	1	1	1	1	1	3	
<b>SUMMA</b>			<b>PLAN 900</b>	<b>PLAN 100</b>	<b>PLAN 200</b>	<b>TOTAL AREA</b>	<b>NOTERING</b>		
Summa NTA (m <sup>2</sup> )			162	271	261	694			
Summa LOA (m <sup>2</sup> )			194	325	313	833	Uppräkningsfaktor: NTA x 1,20		

Ångpannan 20, Stockholm  
Högalidsskolan hus F

**Utredning**

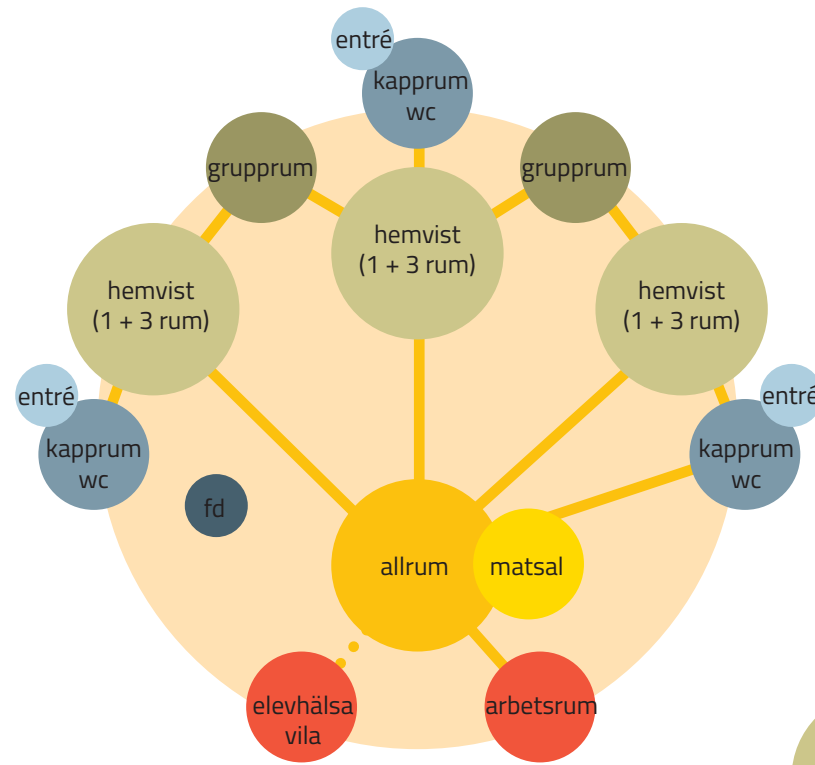
Nybyggnad CSI-skola/hemvist ordinare grundskola  
2016-03-23  
Cedervall Arkitekter/KS



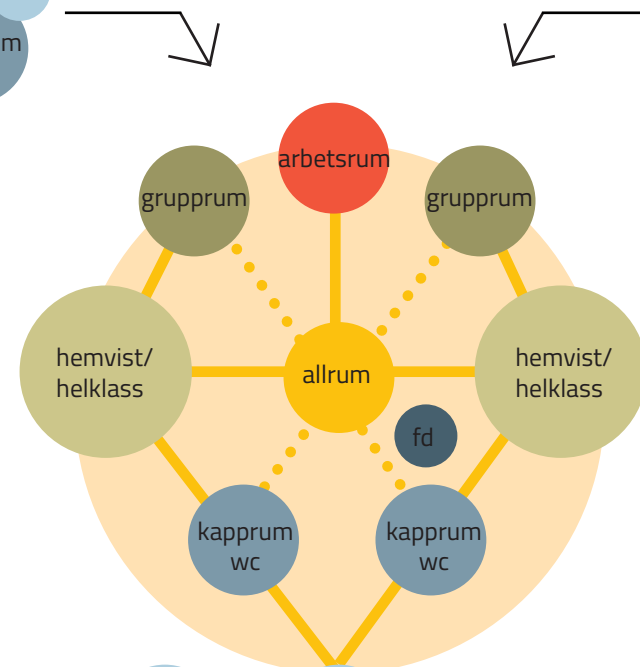


**RUMSSAMBAND**

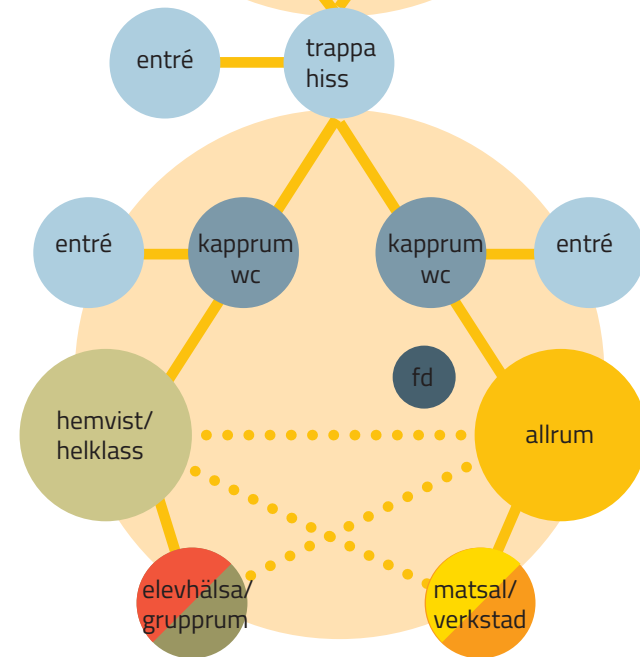
Hemvist för 30 elever i CSI-skola omställbart till hemvist för 90 elever i ordinare grundskola.



Rumssamband Grundmodul för hemvist i CSI-skola



Rumssamband Grundmodul för hemvist i ordinare grundskola



Rumssamband - projektanpassning Omställningsbar hemvist CSI/hemvist ordinare grundskola fördelad i två plan. (Stödfunktioner och teknik i ett tredje plan)

Ångpannan 20, Stockholm  
Högalidsskolan hus F

Utredning  
Nybyggnad CSI-skola/hemvist ordinare grundskola  
2016-03-23  
Cedervall Arkitekter/KS

