

Kriterier för områdestyp

Särskilt utsatt område

Effekt mål 5 år

I strävan mot strategiska utvecklingsmålet finns ett effektmål.

Verksamheten ska bidra till att inget geografiskt område inom fem år i LPO Rinkeby ska uppfylla kriterierna för ett särskilt utsatt område.

Genom att uppnå detta effektmål skapas även förutsättningar för att området ska kunna utvecklas vidare mot det angivna långsiktiga målet.

- Lokala näringsidkare påverkas mycket starkt/lägger ned
- Individier och grupper påverkas starkt av informella maktordningar
- Generell otrygghet, på vissa delar och platser
- Stor riskgrupp av pojkar och yngre män
- Många barn och ungdomar utsätts för riskfaktorer för normbrytande beteende.
- Stark sammanhållning/platskänsla hos vissa ungdomsgrupper.
- Dominerande egenstrategi: Exit. Många slutar anmäla brott.
- Mycket svag lokalsamhällestillit – litar främst på egna nätverk
- Mycket svag kollektiv förmåga
- Enklavisering (fysiska skydd)
- Mycket svag samhällstillit. Öppet ifrågasättande av samhällsinstitutioner. Stark känsla av övergivenhet.
- Mycket stark tystnadskultur

Riskområde

Etablering av kriminella strukturer

- Kriminella nätverk försöker påverka lokalt näringsliv, offentlig sektor, politik och civilsamhälle
- Kriminella nätverk på flera nivåer etableras
- Kriminogen miljö och ekonomi utvecklas
- Barn och ungdomar insocialiseras i kriminella nätverk
- Kriminella nätverk utövar delvis territoriell

Utveckling av kriminell nisch

- Kriminellt aktiva flyttar till området eller utvecklas från riskgrupp
- Droganvändning ökar
- Ungdomsgång hänger på vissa platser
- Brottbegås av enstaka individer och mindre nätverk

Instabilt lokalsamhälle

Inget område ska försämrats!

- Individier, nätverk och/eller myndigheter
- Brottbegås systematiskt av individer och flexibla nätverk

Fragmenterat lokalsamhälle

- Boende påverkas olika starkt beroende på var de bor. Lokala näringsidkare påverkas starkt
- Individier och grupper påverkas av informella maktordningar
- Generell otrygghet men särskilt kopplat till vissa platser
- Utökad riskgrupp av pojkar och yngre män
- Många barn och ungdomar utsätts för riskfaktorer för normbrytande beteende. Stark sammanhållning och platskänsla hos vissa ungdomsgrupper.
- Dominerande egenstrategi: Exit. Vissa slutar anmäla brott.
- Svag lokalsamhällestillit - litar främst på egna nätverk
- Svag kollektiv förmåga
- Enklavisering (fysiska skydd)
- Svag samhällstillit. Känsla av övergivenhet.
- Utvecklad tystnadskultur

- riskfaktorer för normbrytande beteende
- Dominerande egenstrategi: Röst och Exit (flyttar eller socialt tillbakadragande)
- Lokalsamhällestilliten försvagas
- Kollektiv förmåga och samhällstillit försvagad
- Tendenser till tystnadskultur

Utsatt område

Målområde

Enstaka kriminella handlingar

- Enstaka brott begås men inte systematiskt

Påverkat lokalsamhälle

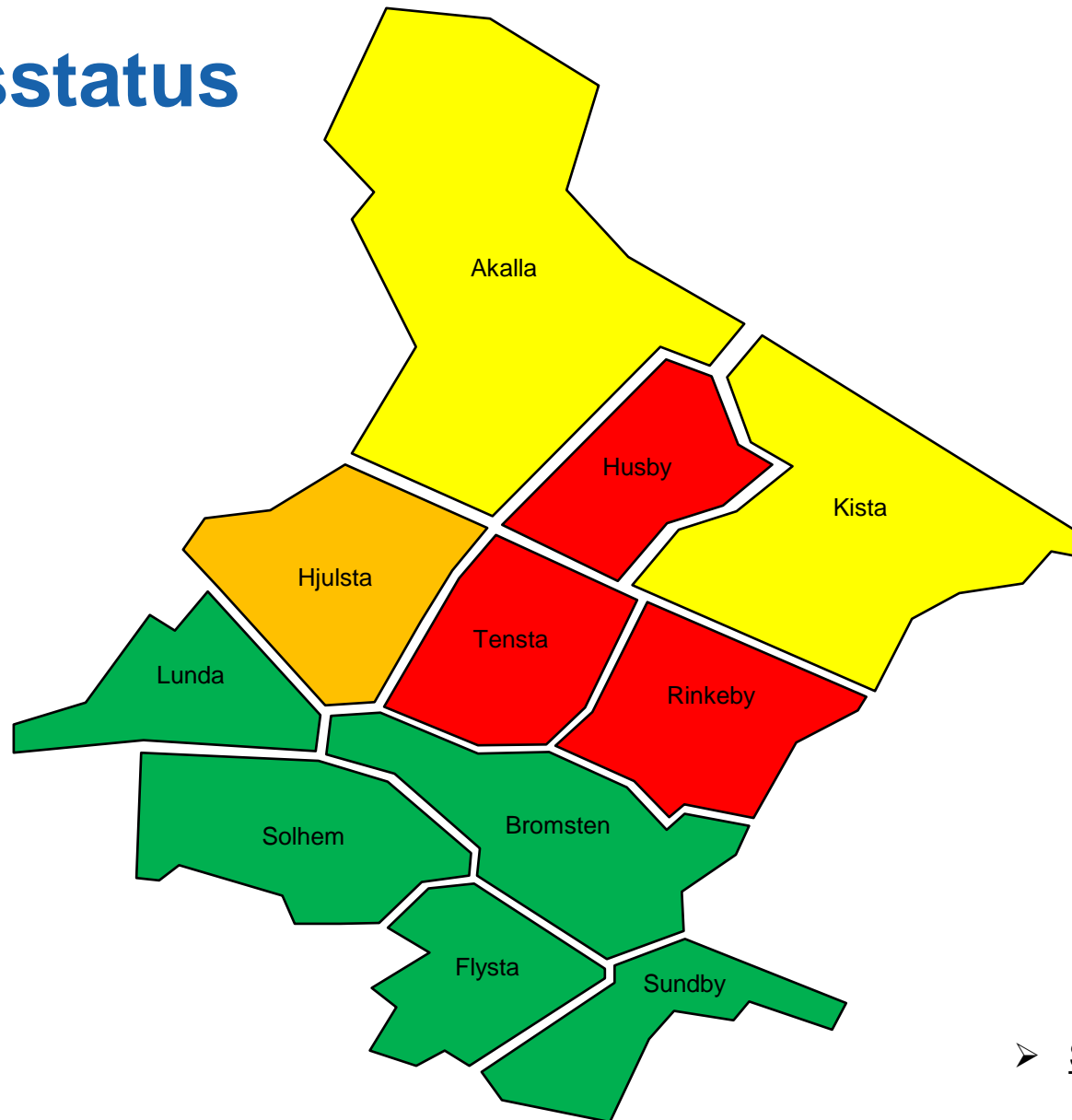
- Bonde och lokala näringsidkare påverkas i liten omfattning
- Otrygghet kopplas till enstaka händelser
- Enstaka pojkar och yngre män i riskzon
- Begränsad grupp barn och ungdomar utsätts för riskfaktorer för normbrytande beteende
- Dominerande egenstrategi: Röst (anmäler brott, kontaktar polis och fastighetsägare)
- Lokalsamhällestillit påverkas i liten omfattning
- Kollektiv förmåga och samhällstillit påverkas i liten omfattning



Långsiktigt mål 15 år

Det långsiktiga utvecklingsmålet för polisens arbete är att lokalpolisområdets alla geografiska platser skall uppfylla kriterierna för vad som beskrivs som målbildsområde i lägesbilden!

Områdesstatus



➤ [Sammanfattning](#)