



Hanna Hasanagic
hanna.hasanagic@varmdo.se
08-570 483 56
Bygglovhandläggare

Tjänsteskrivelse

VÄSTRA EKEDAL 1:3: Förslag till beslut gällande ansökan om uppförande av plank

Förslag till beslut

Bygg- och miljöavdelningen föreslår bygg-, miljö- och hälsoskyddsnämnden besluta att:

1. Avslå ansökan om bygglov för uppförande av plank om 17 m samt 7,5 m
2. Ta ut en avgift om 8 458 kr för handläggning av ärendet. Faktura skickas separat.
3. Avgiften ska betalas även om beslutet överklagas.

Stöd för beslut

Med stöd av 2 kap 4 och 2 kap 6 § p.1 plan- och bygglagen (PBL). 3 kap 6 § Miljöbalken.

Kommunfullmäktige antog vid sammanträde 2016-10-03 §188 punkt 9, en taxa för beslut enligt PBL.

Beslutsunderlag

Nybyggnadskarta, daterad 2017-10-26

Ärendet

Ansökan avser bygglov för uppförande av plank.

Förutsättningar

Ansökan har inkommit 2017-10-12.

Fastighetens tomtareal är 13 500 kvm landareal och 0 kvm vattenareal.

Fastigheten är bebyggd med huvudbyggnad, brygga, samt fem stycken komplementbyggnader.

Plan

Fastigheten är inte planlagd.

Strandskydd

För fastigheten gäller 100 meter strandskydd och därför förbud att uppföra ny byggnad, mm, enligt 7 kap. 15 § miljöbalken.

Fastigheten är belägen inom område med riksintresse för kulturmiljövård och enligt 3 kap. 6 § miljöbalken.

Inspektion på fastigheten har företagits 2018-01-24.

Yttranden

Ärendet har remitterats till kulturenheten. Kommunantikvarien har yttrat sig i att det är av vikt för kulturmiljön att kustlandskapet bevaras öppet. Den lätta, enkla skärgårdsterrängen bör bevaras så därför borde plank inte beviljas.

Fastighetsägaren har haft möjlighet att yttra sig i förslag till tjänsteskrivelse.

Bygg- och miljöavdelningens bedömning

Sökande önskar uppföra ett plank i två delar på fastigheten Västra Ekedal 1:3. Planket planeras 70 m från huvudbyggnaden.

Efter inspektion på plats bedöms det inte lämpligt att uppföra plank enligt ansökan. Sökt åtgärd bedöms inte vara lämplig enligt 2 kap 4 § plan- och bygglagen eftersom Värmdö kommun har en restriktiv policy för uppförande av plank och åtgärden anses inte lämplig för att ta mark i anspråk.

Åtgärden bedöms inte förenlig med 2 kap 6 § p.1 i plan- och bygglagen med hänsyn till stads- och landskapsbilden, natur- och kulturvärdena på platsen och intresset av god helhetsverkan.

Strandskyddsdispens har inte medgetts då det föreslagna planket inte bedöms förenlig med strandskyddets syfte. Ett plank har ett avhållande och privatiserande effekt. Den sökta åtgärden bedöms även strida mot riksintresset för kulturmiljövård enligt 3 kap 6 § miljöbalken. Kommunantikvarien har yttrat sig i att det är av vikt för kulturmiljön att kustlandskapet bevaras öppet. Den lätta, enkla skärgårdsterrängen ska bevaras.

Avdelningen föreslår bygg-, miljö- och hälsoskyddsnämnden att avslå ansökan om bygglov för uppförande av plank.

Information och upplysning

Detta beslut kan överklagas till Länsstyrelsen i Stockholms län.

BYGG- OCH MILJÖAVDELNINGEN

Jelinka Hall
Avdelningschef

Bilagor:

Nybyggnadskarta - BU
Plan- och elevationsritning- BU
Fotografi - TN
Fotografi - TN

Sändlista

Delges beslut med REK+MB (om adressregister ej finns skriv namn/en på de/n som ska få beslutet med Rek+MB nedan)

Sökande

Information om hur du överklagar bygg-, miljö- och hälsoskyddsmyndens beslut

Detta beslut kan överklagas till Länsstyrelsen i Stockholms län.

Tid för överklagande

Bygg-, miljö- och hälsoskyddsmynden måste ha fått din skriftliga överklagan inom tre veckor från den dag du fick del av beslutet, annars kan ditt överklagande inte tas upp för prövning.

Om du tagit del av beslutet genom kungörelse i post- och inrikes tidningar ska ditt överklagande ha inkommit till bygg-, miljö- och hälsoskyddsmynden senast 4 veckor efter att det har kungjorts.

Hur du utformar sitt överklagande mm

I skrivelsen med överklagandet ska du;

- Tala om vilket beslut du överklagar, uppge beslutsnummer/paragraf i protokollet och diarienummer
- Ange varför du anser att beslutet är felaktigt
- Redogöra för hur du vill att beslutet ska ändras

Du kan givetvis anlita ombud som sköter överklagandet åt dig, glöm då inte att du måste bifoga en fullmakt.

Övriga handlingar

Om du har handlingar eller annat som du anser stöder din ståndpunkt i ärendet så bör du bifoga dessa.

Underteckna överklagandet

Din skrivelse med överklagandet ska undertecknas och namnteckningen förtydligas. Uppge även dina kontaktuppgifter och postadress.

Var ska överklagandet lämnas/skickas?

Din skrivelse med överklagandet ska inlämnas/skickas till bygg-, miljö- och hälsoskyddsmynden i Värmdö kommun, se adress nedan.

Länsstyrelsen i Stockholms län
via Värmdö kommun
Bygg-, miljö- och hälsoskyddsmynden
134 81 GUSTAVSBERG





Västra Ekedal

Ängsskär

Ektorpe

VÄSTRA EKEDAL
1:9

VÄSTRA EKEDAL
1:6

VÄSTRA EKEDAL
1:14

VÄSTRA EKEDAL
1:15

VÄSTRA EKEDAL
1:3

1:16

1:8

V Ekedalsv

V Ekedalsv

*



Nybyggnadskarta

över Västra Ekedalsvägen 13

Västra Ekedal 1:3

Dnr. 2017TEN/0049-18

Koordinatsystem

Skala 1:1000 A3

Plan: Sweref 99 18 00

Planer -

Höjd: RH2000

Fastighetens areal: m²

Landarea 13500 m²

Vattenarea m²

Andel i Västra Ekedal GA:2

0120-08/42 Last Ledningsrätt Avloppsledning

0120-08/42 och 0136-02/63 Last ledningsrätt Tele

0120-08/43 Last Ledningsrätt Biogasledning

01-IM4-75/295 Last Brunn

Arbetsfix + 8,42 röd markering på berg.

Ritad

Godkänd

2017-03-09

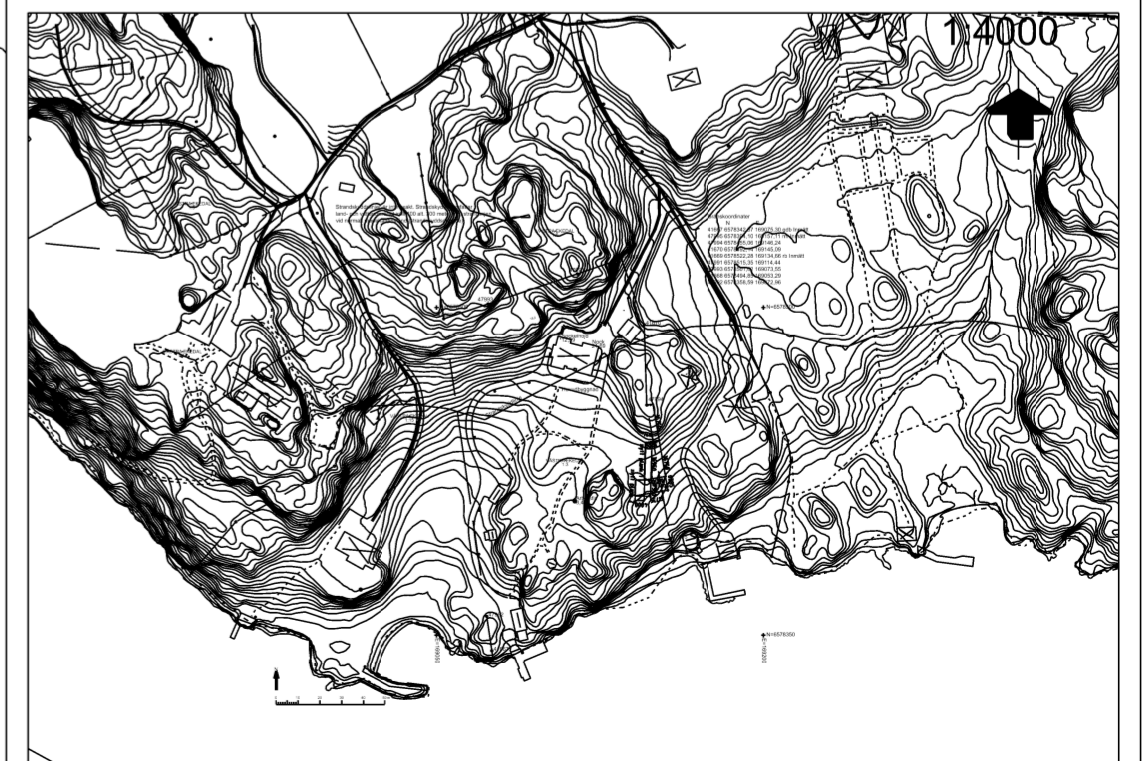
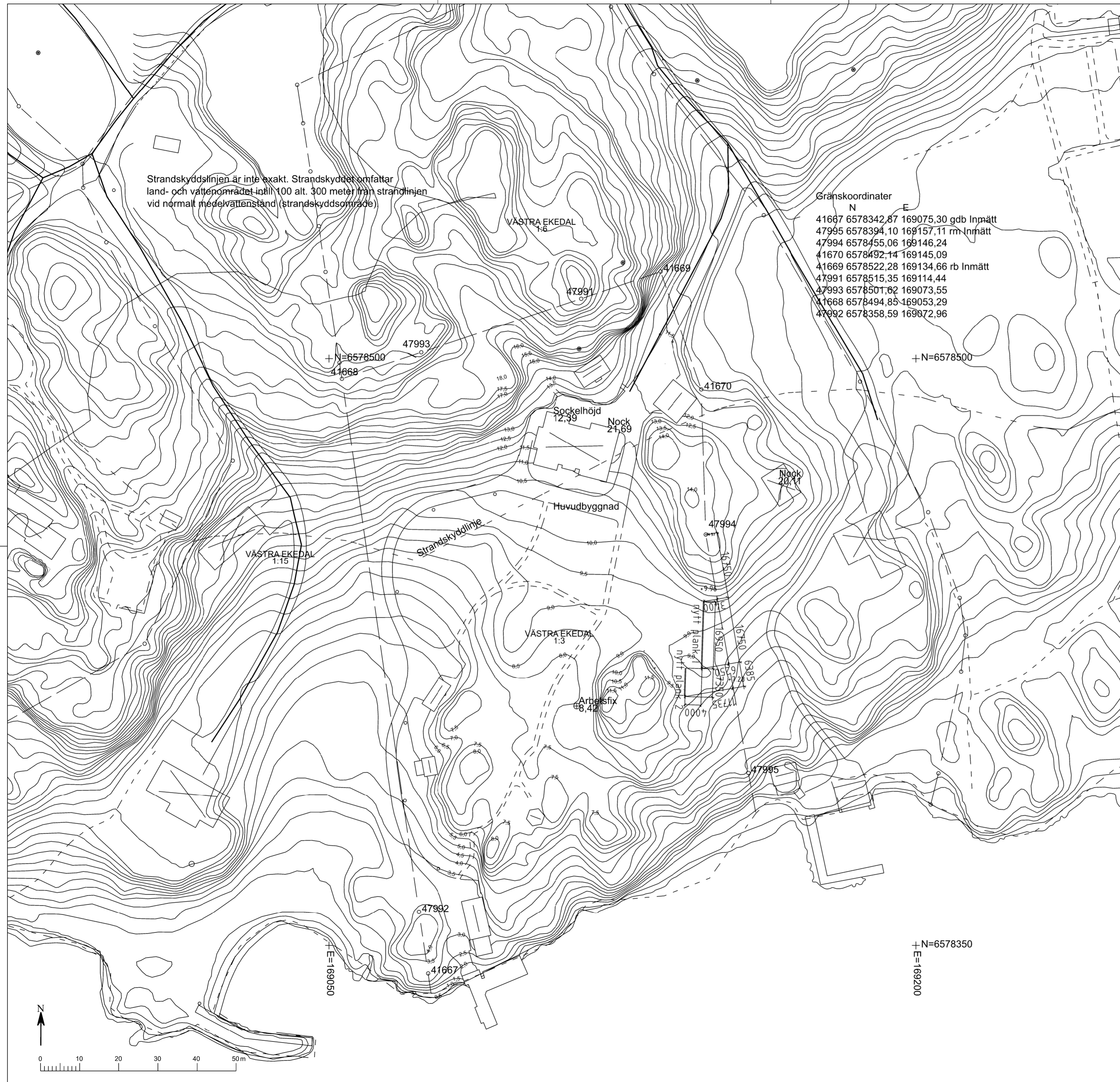
Demba Njie

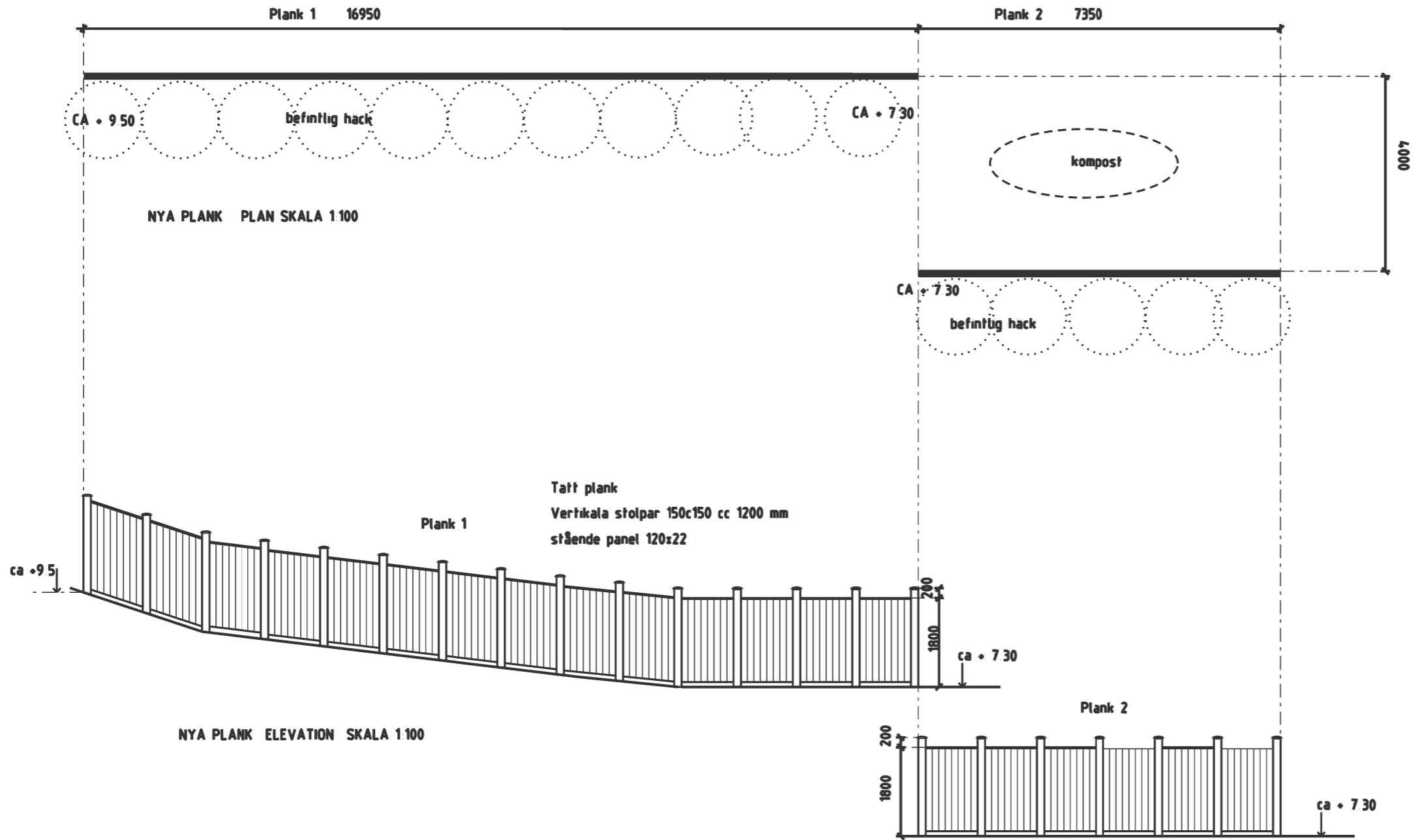
Karin Djerf

Kartan får ej förvanskas

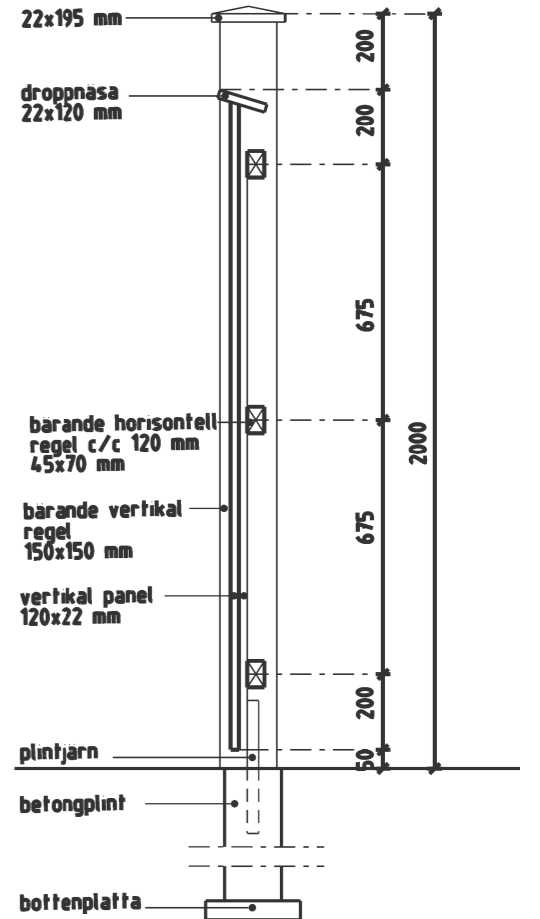
VA-ENHETENS UPPGIFTER

Fastigheten ligger utanför Värmdö Kommuns verksamhetsområde för vatten och spillvattenledningar.





PRINCIPSEKTION
SKALA 1:20



PLAN
SKALA 1:20

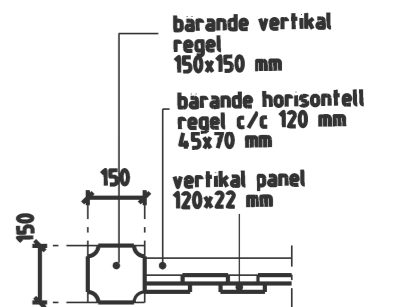


BILD TAGEN MOT BEFINTLIGA HACKAR OCH TOMTGRANS



BILD TAGEN MELLAN BEFINTLIGA HACKAR



FÖRLAGA PLANK

A	Tekn. beskrivning i form av sektion	171025
BET	ANT	ÄNDRINGEN AVSER
		DATUM

BYGGLOVHANDLING

MARGEN WIGOW ARKITEKTKONTOR AB

KVARNGATAN 14 118 47 STOCKHOLM TEL 08-555 950 72

UPPDRAG.NR	RITAD AV	HANDLÄGGARE
	CMW	CMW
DATUM	ANSVARIG	BIM ANSVARIG
171005		

VÄSTRA EKEDAL 1:3 VÄRMDÖ KOMMUN
SITUATIONSPLAN
NYBYGGNAD AV PLANK

SKALA	NUMMER	BET
1:100	A2	A