



PILHAMN, BRUNN 1:507
NYBYGGNAD AV SÄRSKILT BOENDE
FÖRSTUDIE 2018-04-09



VÄRMDÖ KOMMUN

**Gisteråsstrand
Arkitektur AB**

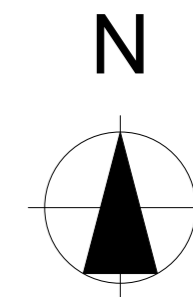
Akademigatan 4F
831 40 Östersund
063-57 00 90
www.gisterasjostrand.se

**GIST
ERÅS
JÖST
RAND**
ARKITEKTUR



Platsen för det tänkta nya särskilda boendet på Ingarö ligger i en flack sänka i det annars kuperade landskapet. Omgivningen präglas av den kulturhistoriska miljö som Ingarö kyrka och hembyggsmuséet väster om platsen utgör samt av naturområdet norr om platsen, där Kolström går förbi och där strandkanten består av vass och alskog. Öster om platsen finns bostäder, villor och flerbostadshus och i området finns två förskolor. Möjligheterna till utevistelse är goda med promenadvägar i området och invid kanalen.

Ingarövägen är en väl trafikerad väg och alstrar en del buller, vilket begränsar möjligheterna att förlägga boenderum och uteplatser mot vägen. Även fasader mot öster och väster påverkas av bullret, vilket medför att vissa akustiska åtgärder är nödvändiga. Söder om platsen finns bortom Ingarövägen en skogklädd höjd som kan påverka solinstrålningen.



PLATSEN - MÖJLIGHETER OCH FÖRUTSÄTTNINGAR

PILHAMN, BRUNN 1:507
NYBYGGNAD AV SÄRSKILT BOENDE
FÖRSTUDIE 2018-04-09



VÄRMDÖ KOMMUN

Gisteråsstrand
Arkitektur AB

Akademigatan 4F
831 40 Östersund
063-57 00 90
www.gisterasjostrand.se

GIST
ERÅS
JÖST
RAND
ARKITEKTUR



PLAN 1



PILHAMN, BRUNN 1:507
 NYBYGGNAD AV SÄRSKILT BOENDE
 FÖRSTUDIE 2018-04-09

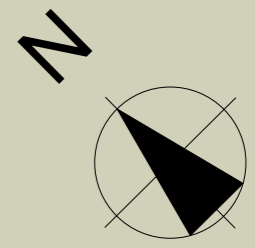


VÄRMDÖ KOMMUN

Gisteråsstrand
 Arkitektur AB

Akademigatan 4F
 831 40 Östersund
 063-57 00 90
 www.gisterasjostrand.se

GIST
 ERÅS
 JÖST
 RAND
 ARKITEKTUR



PLAN 2



PILHAMN, BRUNN 1:507
 NYBYGGNAD AV SÄRSKILT BOENDE
 FÖRSTUDIE 2018-04-09



VÄRMDÖ KOMMUN

Gisteråsstrand
 Arkitektur AB

Akademigatan 4F
 831 40 Östersund
 063-57 00 90
 www.gisterasjostrand.se

GIST
 ERÅS
 JÖST
 RAND
 ARKITEKTUR



VINDSPLAN

SKALA 1:300
0 5 10 20 30
METER

PILHAMN, BRUNN 1:507
 NYBYGGNAD AV SÄRSKILT BOENDE
 FÖRSTUDIE 2018-04-09

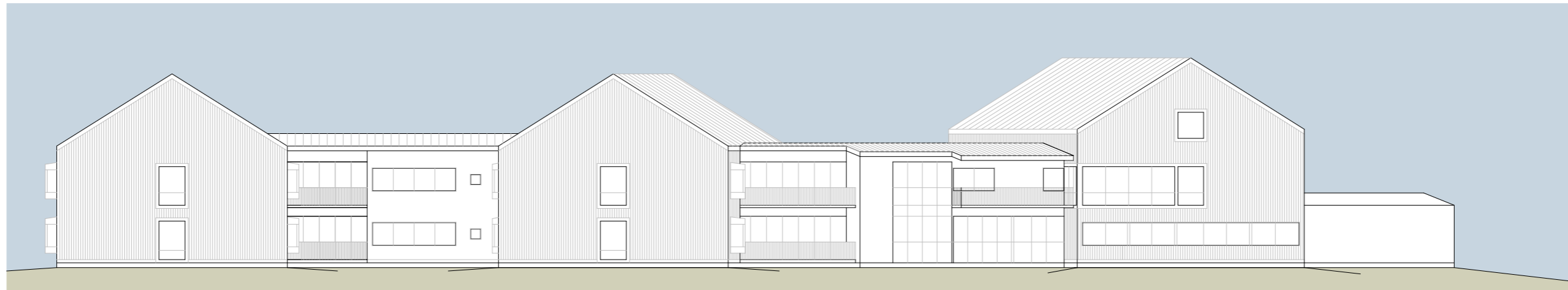


VÄRMDÖ KOMMUN

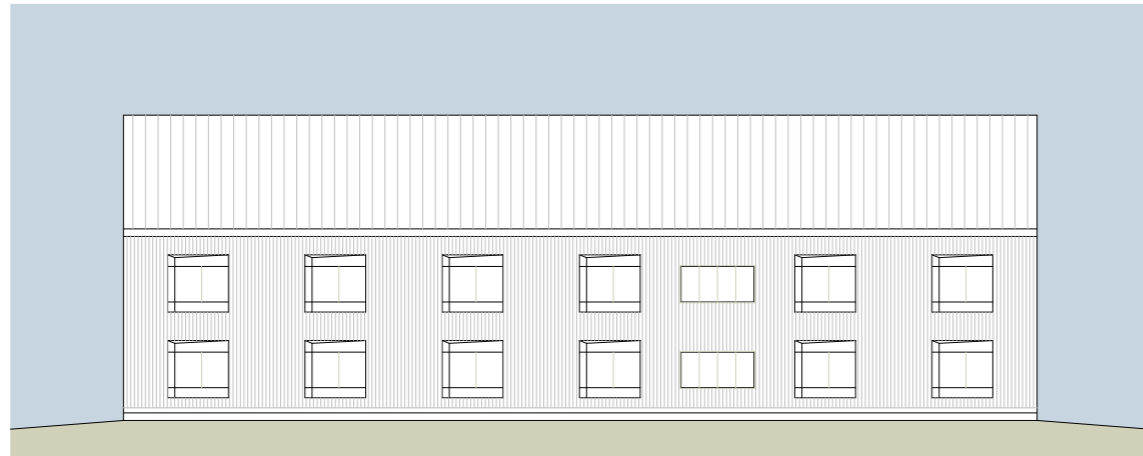
Gisteråsjöstrand
Arkitektur AB

Akademigatan 4F
831 40 Östersund
063-57 00 90
www.gisterasjostrand.se

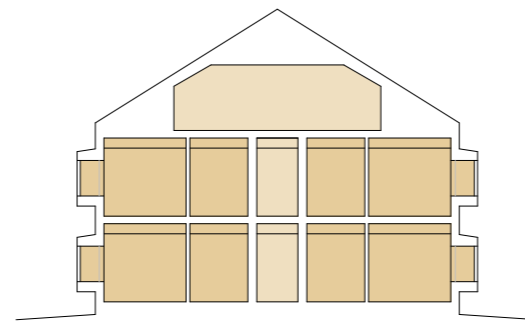
GIST
ERÅS
JÖST
RAND
ARKITEKTUR



FASAD MOT SYDOST (INGARÖVÄGEN)



FASAD MOT NORDOST (PARKMARK)



SEKTION A-A

PRINCIPIELLA FASADER / SEKTION



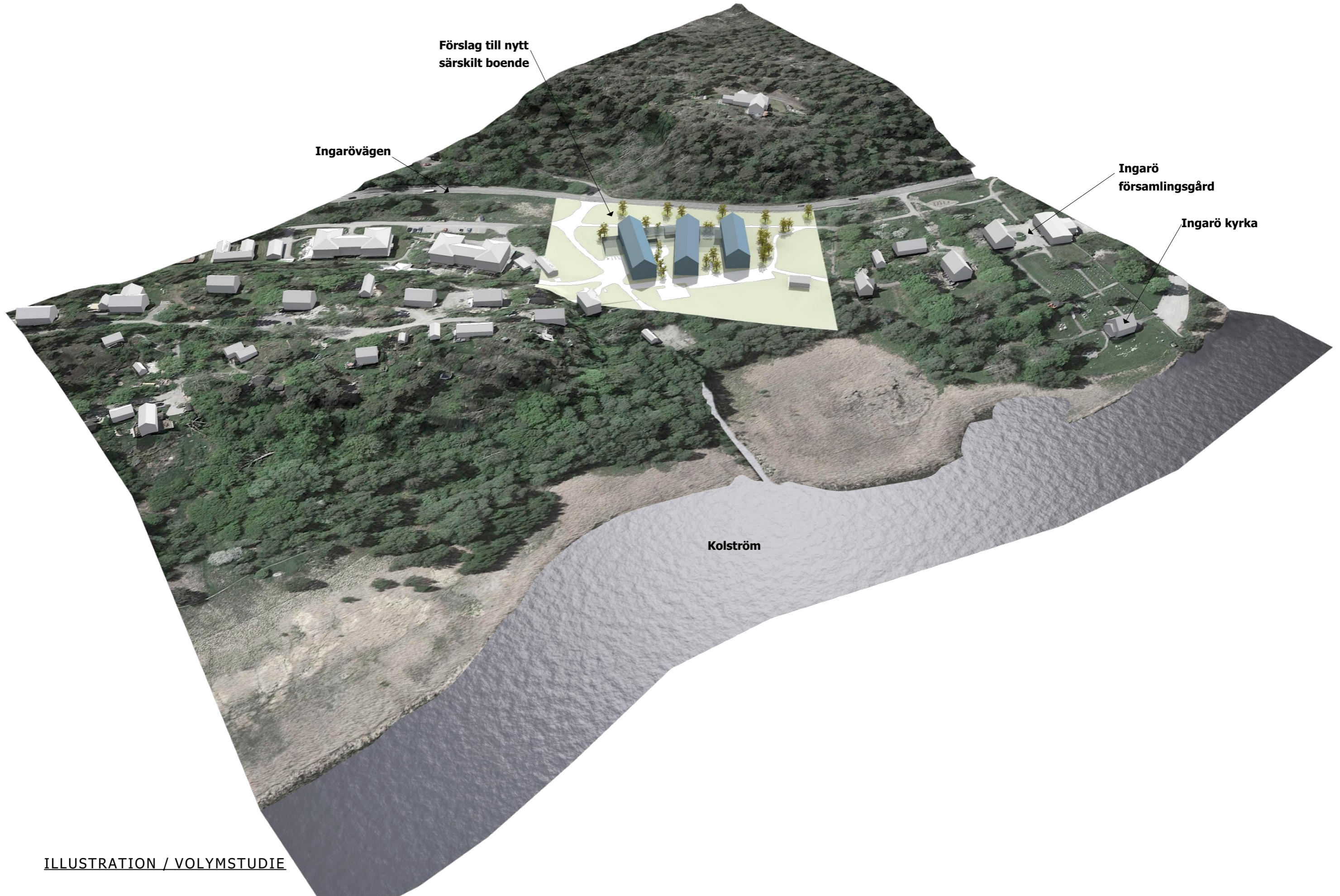
PILHAMN, BRUNN 1:507
 NYBYGGNAD AV SÄRSKILT BOENDE
 FÖRSTUDIE 2018-04-09



VÄRMDÖ KOMMUN

**Gisteråsstrand
 Arkitektur AB**
 Akademigatan 4F
 831 40 Östersund
 063-57 00 90
 www.gisterasjostrand.se

**GIST
 ERÅS
 JÖST
 RAND**
 ARKITEKTUR



Förslag till nytt
särskilt boende

Ingarövägen

Ingarö
församlingsgård

Ingarö kyrka

Kolström

ILLUSTRATION / VOLYMSTUDIE

PILHAMN, BRUNN 1:507
NYBYGGNAD AV SÄRSKILT BOENDE
FÖRSTUDIE 2018-04-09



VÄRMDÖ KOMMUN

Gisteråsstrand
Arkitektur AB

Akademigatan 4F
831 40 Östersund
063-57 00 90
www.gisterasjostrand.se

GIST
ERÅS
JÖST
RAND
ARKITEKTUR



REFERENS / INSPIRATION

PILHAMN, BRUNN 1:507
NYBYGGNAD AV SÄRSKILT BOENDE
FÖRSTUDIE 2018-04-09



VÄRMDÖ KOMMUN

Gisteråsstrand
Arkitektur AB

Akademigatan 4F
831 40 Östersund
063-57 00 90
www.gisterasjostrand.se

GIST
ERÅS
JÖSTRAND
ARKITEKTUR