

# Gestaltungsprinciper tillhörande detaljplan för DEL AV HANVIKEN 2:1, BOSTÄDER VID STJÄRNVÄGEN

## Bakgrund

Förslaget för fastigheten är att det ska byggas ett serviceboende som uppförs delvis i två plan med 6 lägenheter samt en separat byggnad med en lägenhet. Syftet är att det ska fungera som ett LSS-boende vilket är beställt av Socialförvaltningen. Bebyggelsen ska inge känslan av ett hem och ledordet har varit "hitta hem" och "samspele med naturen".

## Förslag till gårdsmiljö/utemiljö

Gårdsmiljön mot Stjärnvägen är den mer aktiva utemiljön med gemensam trädgård i solläge. Olika planteringar av flora, upphöjda odlingsbäddar och en äppellund skapar insynsskydd och smälter in i den befintliga villabebyggelsen.

Utemiljöerna mot skogen är mer passiva och privata för att skydda mot insyn och möter den orörda naturen.

Sittplatser, odlingar, planteringar och skogsmiljöer på tomten görs tillgängliga och nåbara genom en hårdgjord promenadslinga som också kan användas av rullstolar.



*Förslag gällande utformningen på planområdet, flygperspektiv från sydost med ungefärlig fastighetsgräns*

## Förslag till byggnadens gestaltning

Serviceboendet uppförs delvis i två plan för att anpassas till platsen, smälta in i omgivningen och upplevas som ett hem. Volymen anpassas till intilliggande bebyggelse för att inte ett småskaligt intryck och får en högsta nockhöjd på 9 meter vilket motsvarar två normalvåningar. Byggnaderna byggs i trä och mörka färger används för att smälta in med naturen. Vissa tak byggs med sedumtak och för övriga undersöks möjligheten för solpaneler.

Enligt Socialförvaltningens önsknings placeras lägenheterna mot naturen. Mot Stjärnvägen placeras tekniska utrymmen samt kontor och gemensamma utrymmen.

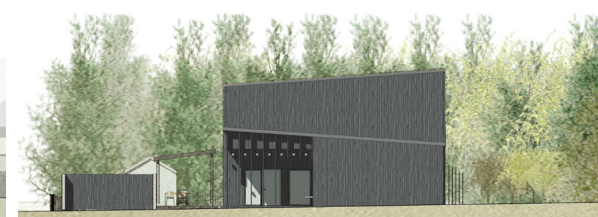
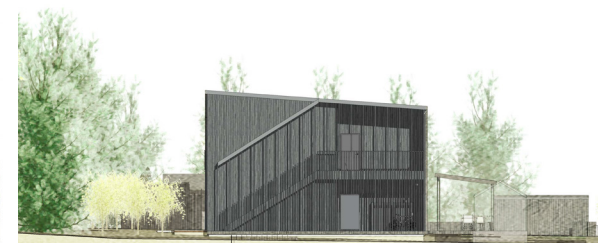
## Förslag till angöring och parkering

Angöring sker via Stjärnvägen med en hårdgjord, tillgänglig passage direkt mot entrén till både det stora och det lilla huset. Det finns fem parkeringsplatser vid entrén för personal, besökare och färdtjänst. Det finns även två platser med cirka 15 cykelparkeringar.

Parkeringen kläs i gräsarmering för att inte en mer naturlig känsla och leder även till en bättre infiltrering av regnvatten.



*Förslag gällande utformningen på gruppbestaden, gatufasadvy från Stjärnvägen*



*Förslag gällande utformningen på gruppbestaden, fasadillustrationer*