

# SOLFJÄDER



Vy från Folkparksvägen

## Arkitekten berättar

Stadsdelarna söder om Stockholms innerstad visar många goda exempel på innovativ och väl genomförd bostadsarkitektur. Från smalhus, skickligt inpassade i skogsterräng, i Hammarbyhöjden och barrrikehusen i Midsommarkransen till Georg Varhelyis Unité i Björkhagen, Léonie och Charles-Edouard Geisendorfs Radhus i Bagarmossen, Sijärnhus och terrasshus av Backström & Reinius i Gröndal och Axel Kandells variant av terrasshus i Sköndal. I tävlingsområdets mer direkta närhet finns det väl gestaltade och mycket tidstypiska Kristalltorget, även detta ritat av Backström & Reinius under 1950-talet.

Gemensamt för alla dessa bostadshus är den höga ambitionsnivån i att på olika sätt lösa bostadsfrågan och omsorgen om de boende som gång på gång visar sig i vackra byggnadsdetaljer och en finmaskig detaljeringsnivå. Vi vill med vårt förslag till bebyggelse, kallat Solfjäder, ansluta till tanken om alla medborgares rätt till en god bostad genom att inpassa en ny årsring av bostadsarkitektur längs med bergsslutningen mot Folkparksvägen.

En av de mer ikoniska byggnaderna i Solberga är LM Ericssons fabriksbyggnad med det karaktäristiska sågtandstaket, ritad 1956 av Ture Wennerholm. Taket anpassades för goda dagsljusförhållanden inne i fabriksbyggnaden. På samma sätt har vi använt oss av vinklade ljusinsläpp, men flyttat effekten från tak till fasad, för att ge alla lägenheter en balkong med sol samt goda dagsljusförhållanden och utblickar.

Fyra kraftfulla byggnadsvolymer breder ut sig likt en solfjäder tvärs tomtens kuperade topografi och skapar kilformade mellanrum. Mellanrummen varierar något i karaktär, från öppen bostadsgård till halvpublika rum med lokaler på hörn mot gata/gård. Längre bak tar bergsslutningen med trappor vid, som sedan sömlöst övergår till det befintliga skogspartiet. Längs med Folkparksvägen breddas trottoaren som direkt ansluter till de små torgbildningarna – en vink till Kristalltorget men uppdaterat och med en lägre och mer realistisk andel lokalyta.

Byggnaderna är 6-spännare med kompakta 2:or, 3:or och 4:or samt indragna kungsvåningar med upp till 4 lägenheter. Den veckade fasaden utgörs av en specialritad böjd fibercementskiva som i den lilla skalan tar upp solfjädertemat. De vinklade fasaderna som omfattar balkongerna gör att balkongen har många infästningspunkter och således ej behöver bära fritt. Med denna teknik kan vi undvika standardbalkonger av betong och istället tillverka lätta balkonger med en dold balk i framkant, budget kan istället avsättas för ett riktigt smidesräcke infäst från ovasidan. Fönster utförs i ett mattlackerat aluminiumsystem med smala profiler och stor glasyta. Extra omsorg är tänkt att läggas på bostads- och lokalentréerna samt på landskapsarkitekturen mellan husen. Ett parkeringsgarage med infart från Kängvägen direkt till plan 1 i den nya bebyggelsen minimerar bergschakt. I kombination med mobilitetsåtgärder i form av bilpol klarar projektet uppställda krav på bil- och cykelparkering. Dolda solceller innanför taksargen bidrar till förbättra energibalansen för projektet utan att inverka negativt på gestaltningen.

För oss behöver bostadsarkitektur inte vara konstlad eller krånglig – det är svårt nog ändå. Rätt hanterat kan det med vald layout bli möjligt att överföra pengar i budget till väsentliga detaljer som gör skillnad. En inbjudande bottenvåning med vackra entréer, fasader och balkongräcken och en nätt takfot som tydligt tecknar sig mot himlen. En sådan bebyggelse tror vi bidrar till ett rikare liv för de boende och de som nyttjar lokalerna, men också för dem som bara passerar förbi. En sådan bebyggelse tror vi stärker Solbergas identitet och bidrar till att uppfylla Stockholms stads vision om en mer sammanhängande stad.

## Redovisning ljus BTA

HUS A	2318	kvm
HUS B	2406	kvm
HUS C	2586	kvm
HUS D	2649	kvm
Totalt	9959	kvm

## Byggherren berättar

På en skakig bostadsmarknad så har det blivit än mer viktigt att skapa projekt som på kort och lång sikt är genomförbara. Tillsammans med Andreas Martin-Löf Arkitekter skapar vi de bästa förutsättningarna för att ta fram ett boende av hög arkitektonisk kvalitet, samtidigt som det hela tiden finns ett fokus på att skapa ett genomförbart projekt utifrån ett produktionsmässigt perspektiv. Det är inte längre självklart att alla bostadsprojekt finner en lösning på detta och faktiskt sätter spaden i marken. Marknaden är idag mättad på snabbt byggda likformiga bostadsprojekt, ofta med låg detaljeringsnivå. Vi känner också av en ökad medvetenhet kring estetik och kvalitet i boendet och det ställs hårdare krav på boendemiljö, klimat- och energifrågor av kommunerna. Krav som Serneke och Andreas Martin-Löf Arkitekter tillsammans kan uppfylla.

Att platsens läge, med dess goda kommunikationer idag och framtida infrastruktursatsningar i form av tunnelbana, tvärspar och förbifart stockholm, gör området attraktivt är odiskutabelt. Med ovanstående ambitioner så kommer förutsättningarna för platsen attraktivitet öka med den planerade bebyggelsen. Det finns dock också ett åtagande att utöver dessa kvalitéer levandegöra kvarteren för dess nya invånare och innehåll. I arbetet med att aktivera bottenvåningarna så möjliggörs det för lokaler i entréplan. Det är ofta en utmaning att hitta verksamheter till sådana ytor som inte är i direkt anslutning till trafiknoder eller längs starka gångtrafiksstråk. I ett led i arbetet med social hållbarhet skulle man, i ett uppstarts-läge, kunna bidra med stöd för att starta sociala företag i entréplan med verksamheter som parallellt verkar för att en cirkulär ekonomi etableras. Målet skulle kunna vara att integrera människor som har svårt att komma in i arbetslivet och samtidigt bedriva resursbesparande verksamheter som ligger i linje med en hållbar samhällsutveckling. Det kan till exempel handla om tillhandahållande av en verktygspool, restaurering av möbler och inredning, cykelverkstad och annan återbruksfunktion.



# SOLFJÄDER



Illustrationsplan  
1:500

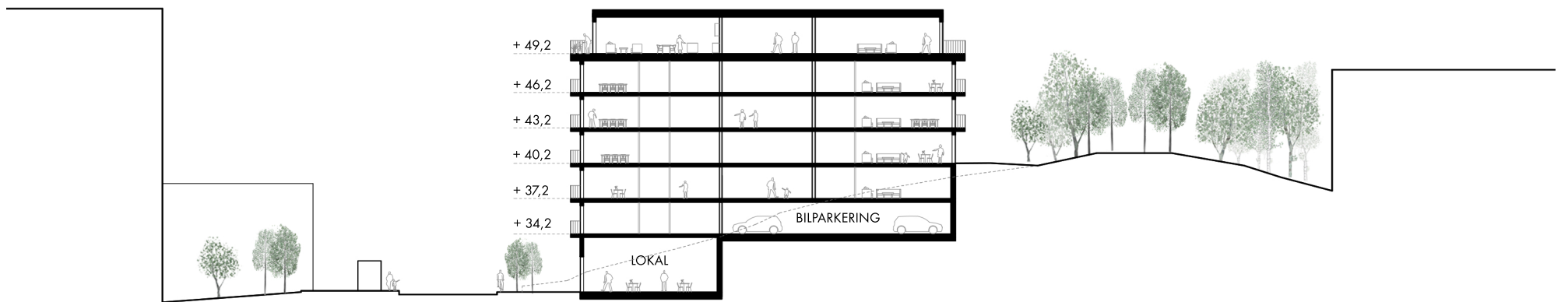




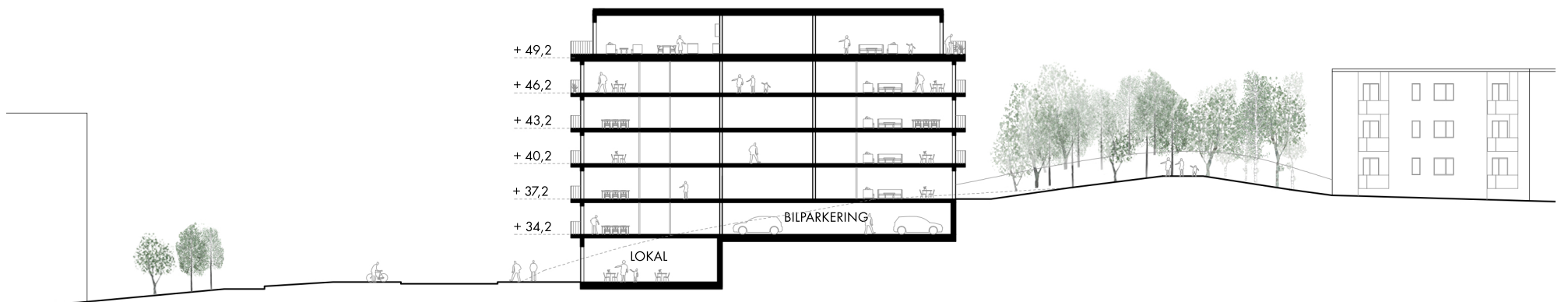
# SOLFJÄDER



Sektion A-A  
1:500



Sektion B-B  
1:500



Sektion C-C  
1:500



Gatuelevation  
1:500



SOLFJÄDER



Vy från gård

Andreas Martin-Löf Arkitekter /

**SERNEKE**