







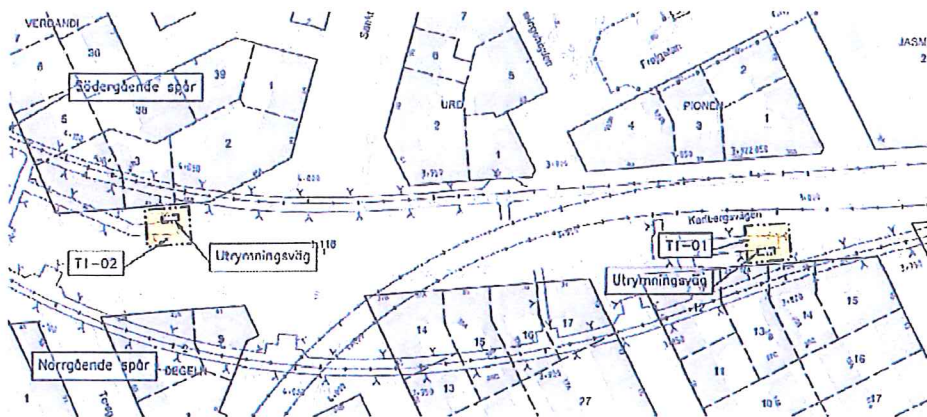




# Sammanställning kvarlämnade konstruktioner inom Stockholms kommun avd. Norr

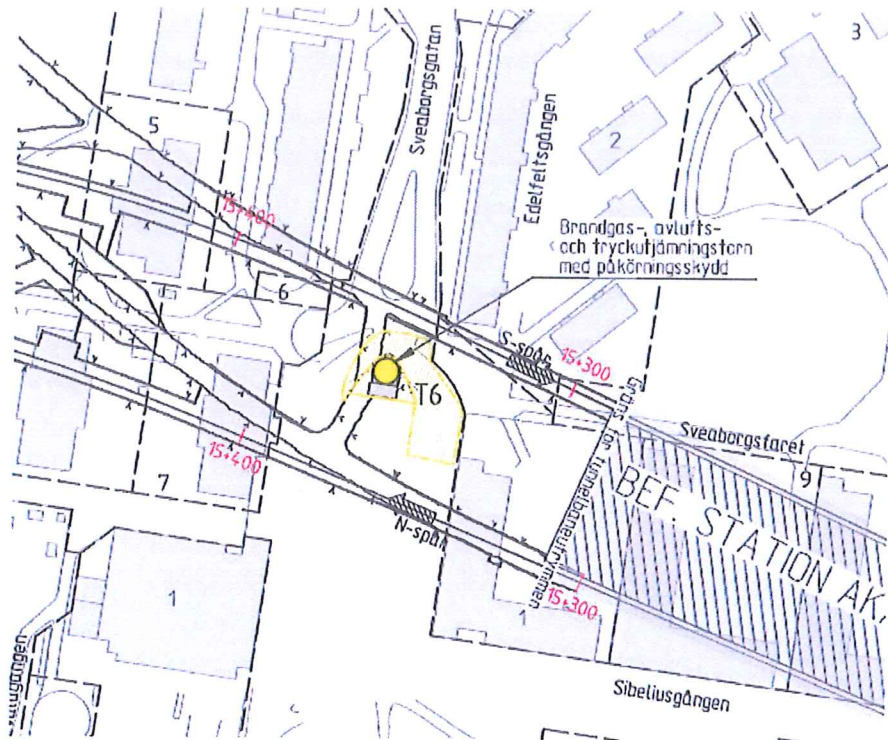
## Arenastaden

*Schakt utrymningsvägar Karlbergsvägen:* Schakten är belägna i Karlbergsvägen och bör inte vara aktuella för exploatering. Kapad spont önskas lämnas kvar under mark (gata).



Akalla-Barkarby

Utökat schakt i Akalla, T6. Kapad spont önskas lämnas kvar under mark (gata). Området borde ej vara aktuellt för exploatering.



Depå

Schakt vid anslutningsspår Norra och Södra Gubbängsbron. Områdena ligger i direkt närhet till befintlig och ny tunnelbanan och borde inte vara aktuella för exploatering.

T2-01: Ytan avser spontstagg under mark.

