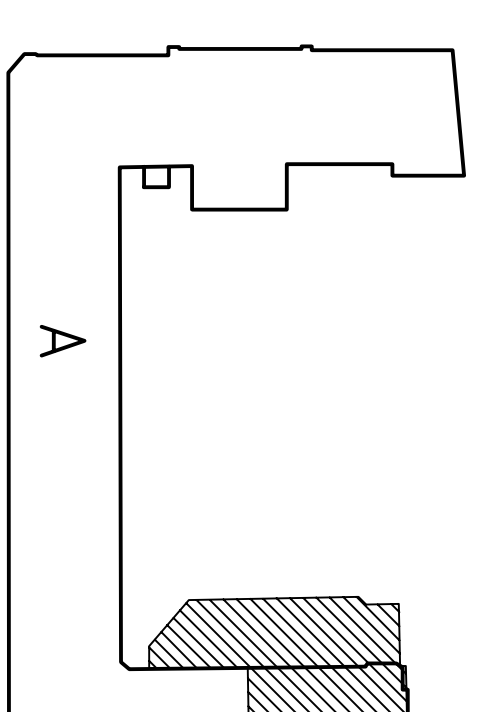
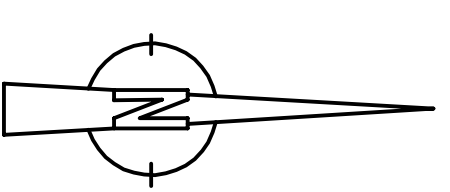
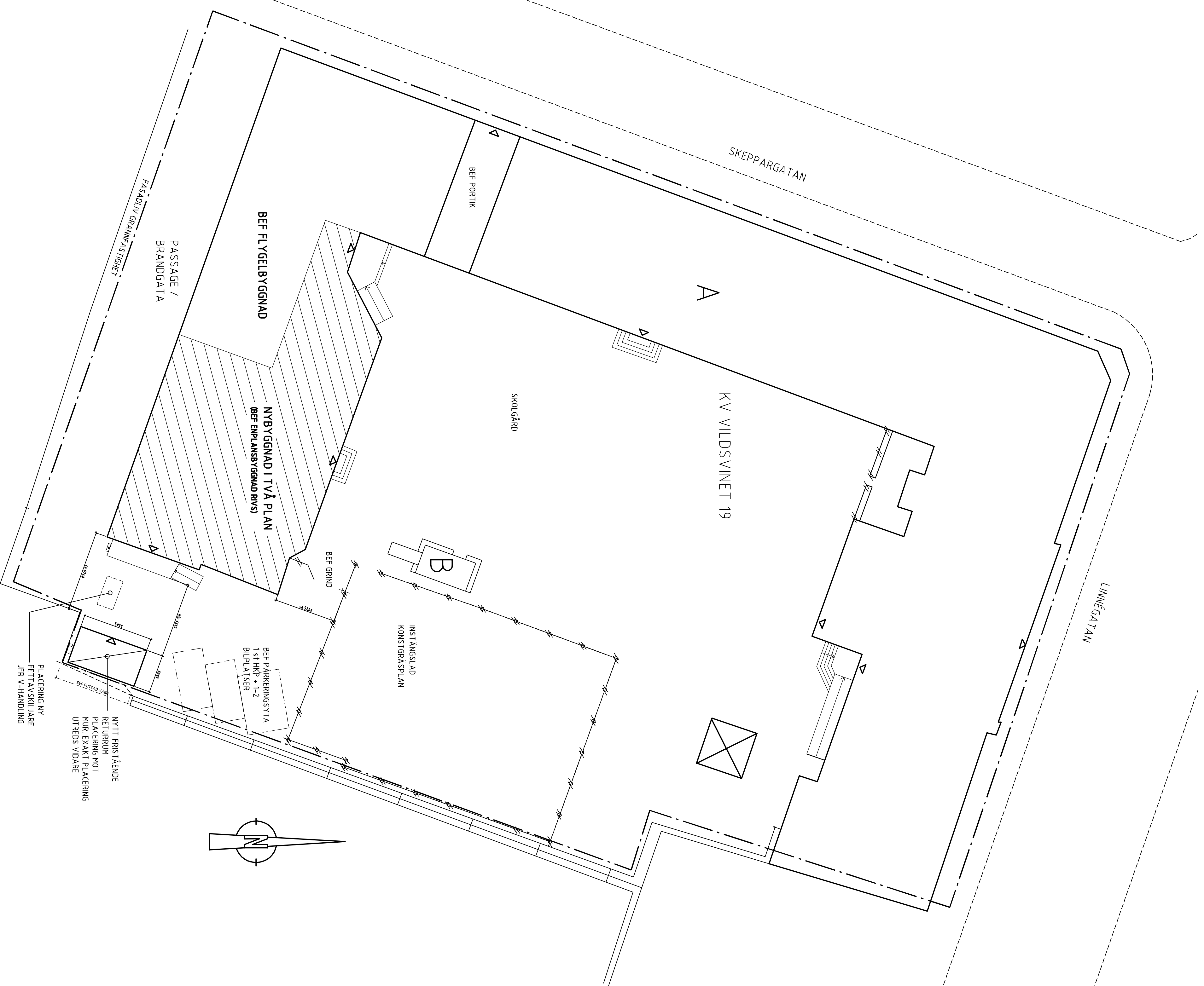


FÖRKLARINGAR/FÖRESKRIFTER

MÅTT ANGES I MILLIMETER
ÖVERGRIPANDE SITUATIONSPLAN VISANDE
ARBETSOMRÅDE. OMFATTNING RIVNING
RESP NYBYGGNAD. NY BYGGNAD HAR
PLACERING OCH BYGGNADSAREÅ LIKA DEN
BEF ENPLANSBYGGNAD SOM RIVS
FÖRSLAG PLACERING NYTT RETURRUM
PLUSHÖJDER ÄR BEFINTLIGA. GOLVNIVÅ FÖR
RESP PLAN I NYBYGGNAD ANPASSAS TILL
NIVÅER I BEF BYGGNAD.
NY AVVÄGNING SKALL UTFÖRAS UNDER
PROJEKTERING.

ARBETSOMRÅDES-
GRÄNS

NY FETTAVSKILJARE ENL VVS-HANDLING



RELATIONSRTNING	BYGGHANDLING	FÖRFRÅGNINGSUNDERLAG	FÖRSLAGSHANDLING	BYGGLÖVSRTNING	FÖRHANDSKOPIA
SKOLFÄSTIGHETER I STOCKHOLM AB					
KUPLIEN	FASTIGHETSÄMTIKEN	BYGGNADENS ANSÖR	SENER	DATAID	
BEF ANT	BYGGNADENS ANSÖR	SENER	DATAID		
HEDVIG ELEONORA SKOLA					
FASTIGHETSNUMMER 0600					
KV VILDSVINET 19					
HUS A					
PLAN					
SITUATIONSPLAN					
SKALA 1:200					
ARBETSNUMMER	RIKSNUMMER	0600-A-00-1-001		ANÖR BEF	