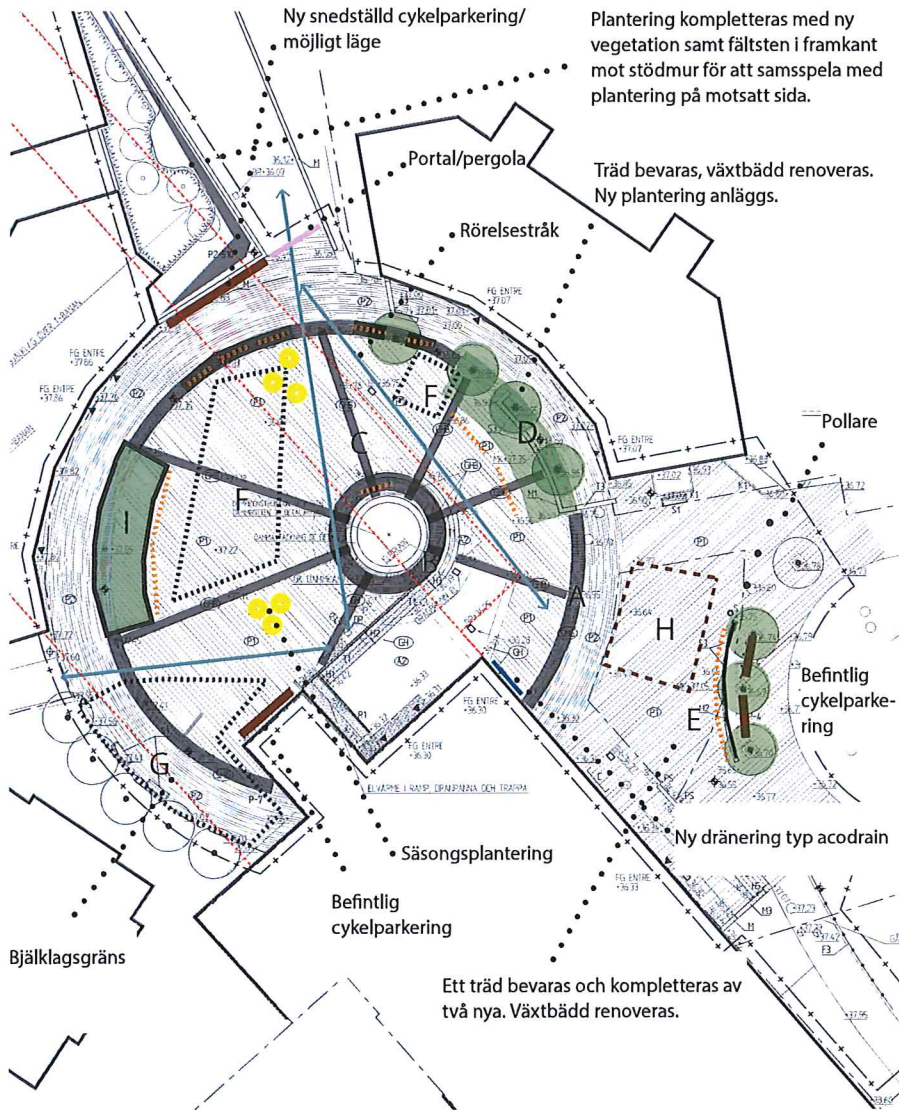


# Stieg Trenters torg - analys, disposition av ytor, skiss 1



Upplevelsen av torgets cirkulära **formspråk** och solstrålar- nas riktning **förstärks** dels genom att göra så att markbe- läggning i ringzon **A** och **B** av smågatsten samt "solstrålar" av stenplattor ges en större kontrast i nyans mot övriga torgets marksten. I ringzonen **A** och **B** kompletteras be- fintlig smågatsten med sten av mörkare och ljusare nyans. Smågatsten sätts med tät fog för att undvika rotogräs och snubblrisk. Stenplattor i solstrålar byts mot en mörkare granitsten. (Exempel bild 1)



Bild 1, Exempel på markbe- läggning smågatsten, Gävle stortorg.



Bild 2, Mosaik i botten på befint- lig fontän.

För att förtydliga fontänens roll som centrumpunkt defi- nieras den runda formen med en beläggning lik fontän- botten blå/guld mosaik (exempel bild 2) av enfärgad mo- saik/klinker/målning /plåt på fontänens yttre betongsarg.

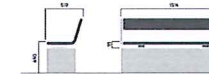


Bild 3, Bänk April, Vestre monterad på mur.

För att **skapa rumslighet, avgränsa** och utveckla det visuella sambandet mellan torgets funktioner så placeras ny planteringsyta **D**, upphöjd planteringsyta **I** och murar i anslutning till ringzon **A**. Här finns även befintlig belys- ning. Befintliga, trasiga sittplatser ersätts med tillämpliga sittplatser som monteras på ny mur (exempel bild 3) och som fristående soffor framför nya planteringsyta **D** och upphöjd planteringsyta **I** samt befintlig mur i öster, **E**. Nya sittmöjligheter skapas vid fontänen.



Bild 4, Exempel lek Elverdal, 5, utegym Nola, 6, parkour Elverdal.

Zoner **F** föreslås innehålla ytor för lek som lekskulpturer utan krav på fallskydd samt schack där markbeläggning byts ut mot plattor i kontrasterande kulör. (Exempel bild 4)

För att skapa **ökad trygghet** föreslås zon **G** vara en aktive- rande yta med utegym eller parkour. För att uppnå krav på säkerhet föreslås ytan få en beläggning av konstgräs. Ytan terrasseras med stödmur för att avjämna torgets lutning. (Exempel bild 5-6)



Zon **H** föreslås vara plats för torghandel.

För att öka känslan av **trygghet** målas taket i gångtun- neln i en ljus kulör. Tunnelväggarna kläs in med löstagbara plåtar i glasemalj. Glasemaljen föreslås ha en ljus kulör och screentryckas med ett dekorativt mönster. (Se exempel bild 7-8).



Bild 7-8, Exempel glasemalj, Byggmarketing.

SKALA 1:400/A3



# Stieg Trenters torg - befintlig utrustning som ersätts/utgår



Trasiga bänkar som saknar brädor ersätts med ny produkt.



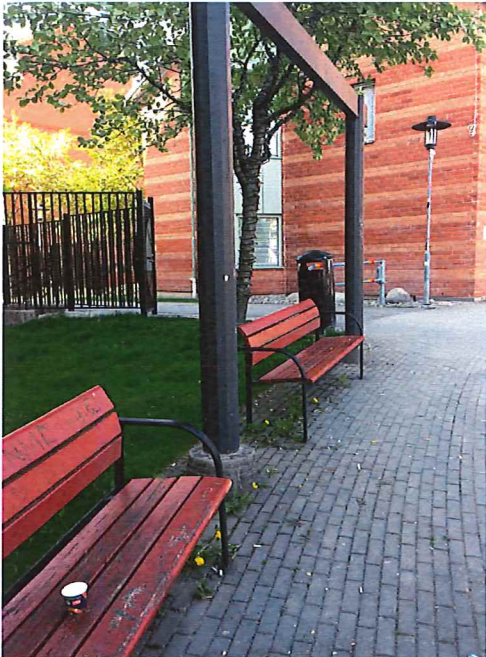
Plantering kompletteras och framkant beläggs med fältsten.



Sliten soptunna och cykelställ ersätts med ny produkt.



Trasiga trappsteg av granit ersätts med nya.



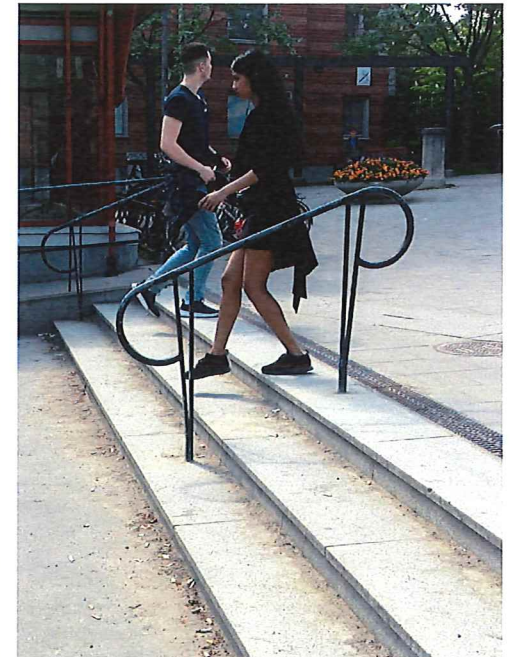
Slitna bänkar utgår.



Sliten soptunna ersätts med ny produkt.



Sliten soptunna ersätts med ny produkt.



Räcke målas alternativt ersätts med nytt tillgängligt räcke.