

Handläggare
Fredrik Holmgren
Telefon: 08-50814050

Till
Enskede-Årsta-Vantörs stadsdelsnämnd
2018-10-25

Ny friliggande förskola i parken Hagdalen i Hagsätra

Inriktningsärende

Förvaltningens förslag till beslut

Enskede-Årsta-Vantörs stadsdelsnämnd ger förvaltningen i uppdrag att utreda en ny friliggande förskola i parken Hagdalen i Hagsätra.

Lena Lundström Stoltz
Stadsdelsdirektör

Kersti Tagesson
Avdelningschef

Sammanfattning

Stockholm stad har pekat ut området Hagsätra och Rågsved som fokusområde för kommande utveckling. Det innebär att staden ska ta ett helhetsgrepp kring planeringen av området och enligt en preliminär bedömning beräknas fokusområdet kunna förtätas med 3 000 nya bostäder. Om stadsdelarna ska växa så mycket krävs även att offentliga och allmänna funktioner utvecklas. Förvaltningen bedömer preliminärt att ett tillskott av 3 000 bostäder genererar ett behov av cirka 40 nya förskoleavdelningar.

Förvaltningen har inom ramen för detta och i samråd med bland annat Exploateringskontoret, stadsbyggnadskontoret och SISAB pekat ut parken Hagdalen i Hagsätra som en plats att förlägga en ny förskola. Exploateringsnämnden anvisade 2018-08-23 mark för förskola inom fastigheten Älvsjö 1:1 till SISAB.

Bakgrund

Stockholm stad har pekat ut området Hagsätra och Rågsved som fokusområde för kommande utveckling. Det innebär att staden ska ta ett helhetsgrepp kring planeringen av området. Arbetet drivs och leds av exploateringskontoret och stadsbyggnadskontoret och enligt en preliminär bedömning beräknas fokusområdet kunna förtätas med 3 000 nya bostäder. Om stadsdelarna ska växa så mycket krävs även att offentliga och allmänna funktioner utvecklas. Förvaltningen bedömer preliminärt att ett tillskott av 3 000 bostäder genererar ett behov av cirka 40 nya förskoleavdelningar.

Förvaltningen har inom ramen för detta och i samråd med bland annat Exploateringskontoret, stadsbyggnadskontoret och SISAB pekat ut platser där nya förskolor kan byggas. Parken Hagdalen i Hagsätra är en av platserna som studerats för detta.

Ärendet

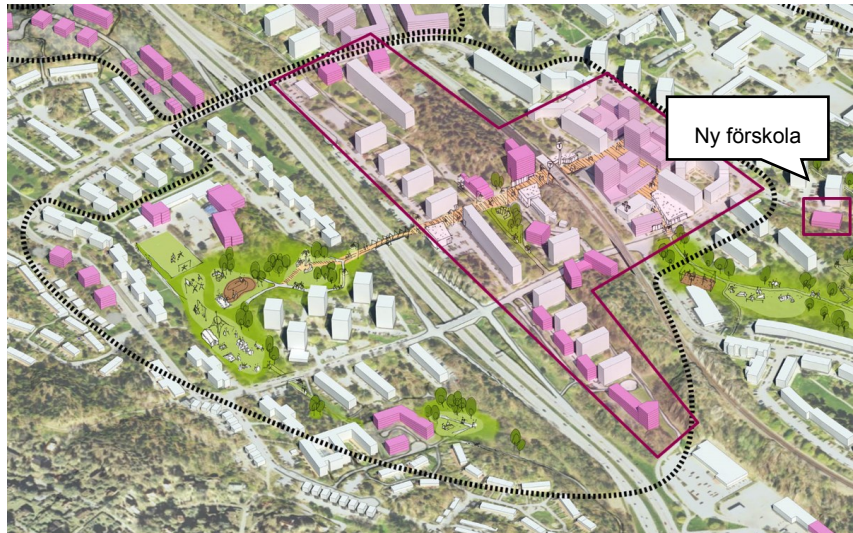
Exploateringsnämnden anvisade 2018-08-23 mark för förskola inom fastigheten Älvsjö 1:1 till Skolfastigheter i Stockholm AB.



Figur 1: Markanvisat område markerad med en trea. Källa: markanvisningsärende till exploateringsnämnden 2018-08-23, dnr: E2017-03951.

Markanvisningen är en del i arbetet med etapp 1 av fokus Hagsätra/Rågsved som bedöms kunna utvecklas med 800 nya bostäder i och kring Hagsätra centrum och Ormkärr. Etapp 1

innehåller även centrumutveckling av Hagsätra centrum samt nya förskolor enligt förvaltningens behov.



Figur 2: Etapp 1 av Fokus Hagsätra Rågsved markerad med streckad linje. Den föreslagna detaljplanens ungefärliga utbredning markerat i rosa. Källa: markanvisningsärende till exploateringsnämnden 2018-08-23, dnr: E2017-03951.

Ärendets beredning

Ärendet har beretts av avdelningen för utveckling, lokaler och stadsmiljö.

Förvaltningens synpunkter och förslag

Förvaltningen föreslår att Enskede-Årsta-Vantörs stadsdelsnämnd ger förvaltningen i uppdrag att vidare utreda förutsättningarna för den föreslagna friliggande förskolan i Hagdalen i Hagsätra inom ramen för Fokus Hagsätra/Rågsved.

Viktiga aspekter att ha med sig i kommande utredningsarbetet:

- Kompensationsåtgärder för den parkmark som tas i anspråk.
- Hur entrén till parken från Vintrosagatan kan tydliggöras.
- Förskolegårdens programmering och storlek givet platsens kuperade terräng.
- Kopplingen mot Hagdalens parkstråk och tätbevuxna delar.