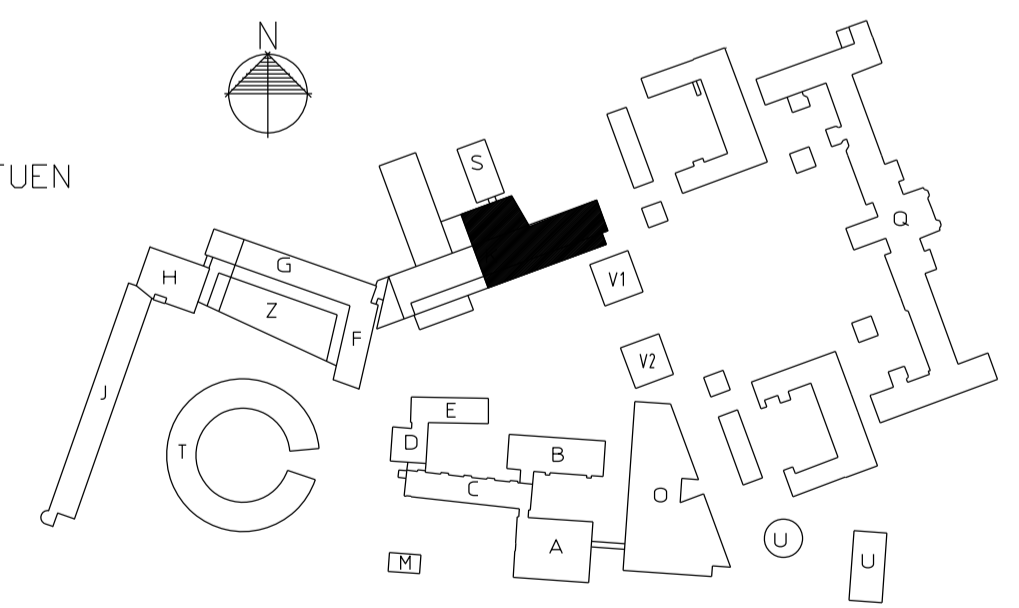
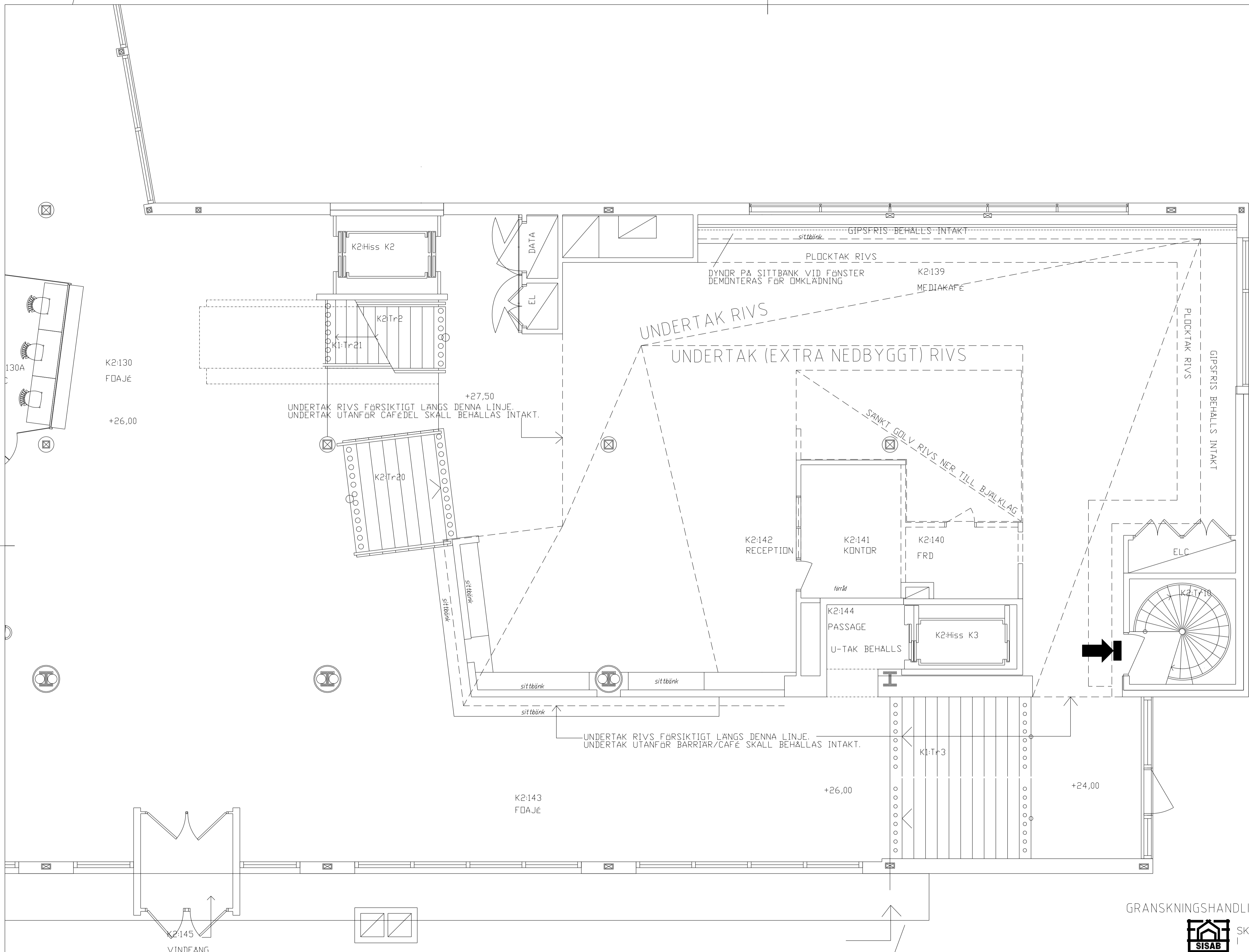


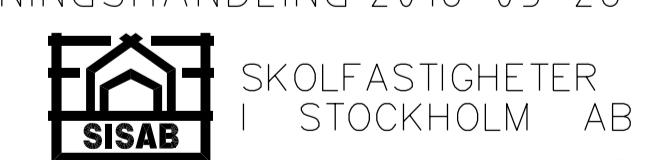
DENNA RITNING REDOVISAR ENDAST RIVNING/
 DEMONTERING AV BYGGRELATERAT MATERIAL
 HÅL TAGNING I BARANDE DELAR OCH BJÄLKLAG
 REDOVISAS PÅ K-HANDLING
 RIVNING AV EL/DATA OCH VENTILATION/RÖR
 REDOVISAS PÅ E- RESP PÅ V-HANDLINGAR

----- BYGGNADSDDEL SOM SKALL RIVAS/DEMONTAS

ÖVRIGA FÖRESKRIFTER SE RITNING A30-K01RIV

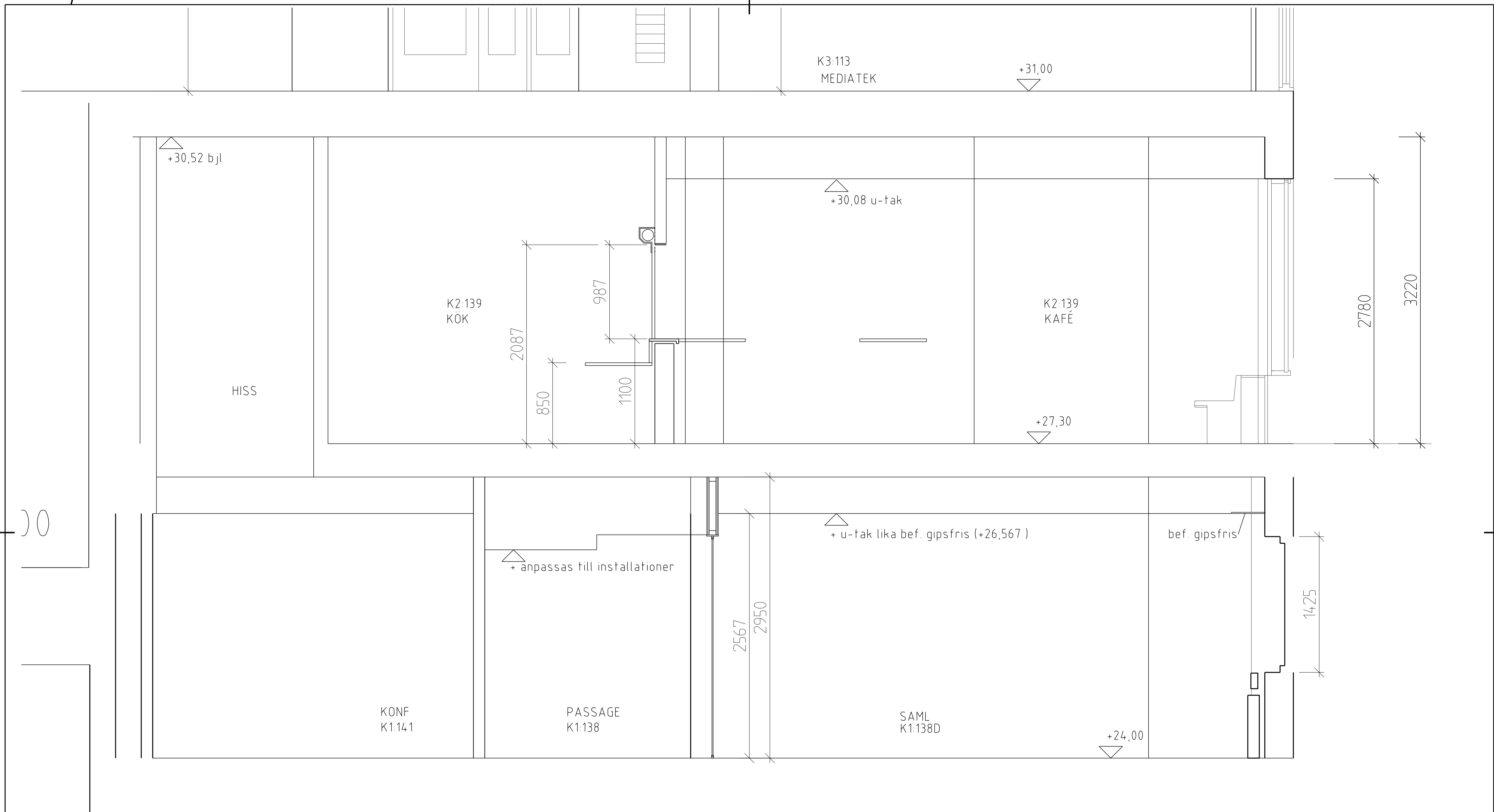


GRANSKNINGSHANDLING 2018-03-28



- RELATIONSRTNING
- BYGGHANDLING
- ▶ FÖRFRÅGNINGSUNDERLAG
- BYGGNADSLOVSRITNING
- FÖRHANDSKOPIA

URSPRUNGLIG ARKITEKT	BET	ANT	ÄNDRINGEN AVSER	SIGN	DATUM
CAMPUS KONRADSBURG					
FASTIGHETSNUMMER 2800					
ORMBARÄREN 3					
HUS K, S PLAN 200					
RIVNING					
RITAD AV, KONSTRUERAD AV	HANDLAGGARE				
DATUM	ANSVÄRG	ARBETSNUMMER	RITINGSNUMMER	SKALA	ANDR BET
2018-03-31			A30-K026RIV	1:50	

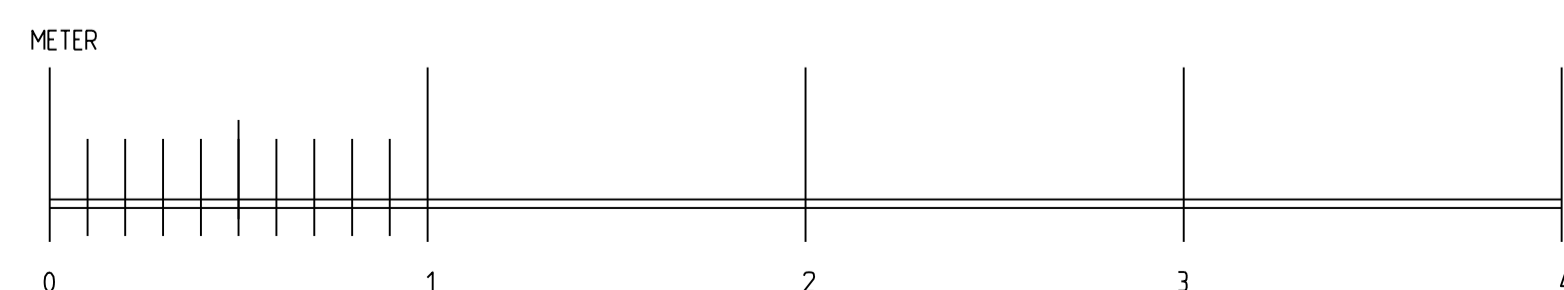


GRANSKNINGSHANDLING 2018-03-28



- ▶ RELATIONSRITNING
- ▶ BYGGHANDLING
- ▶ FÖRFRÅGNINGSUNDERLAG
- ▶ BYGGNADSLOVSRITNING
- ▶ FÖRHANDSKOPIA

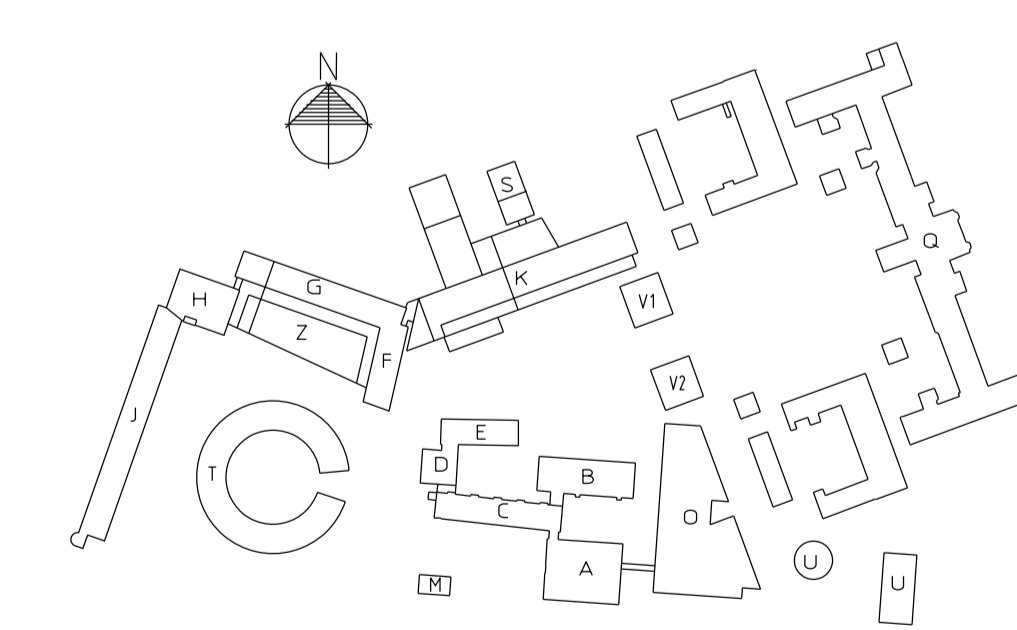
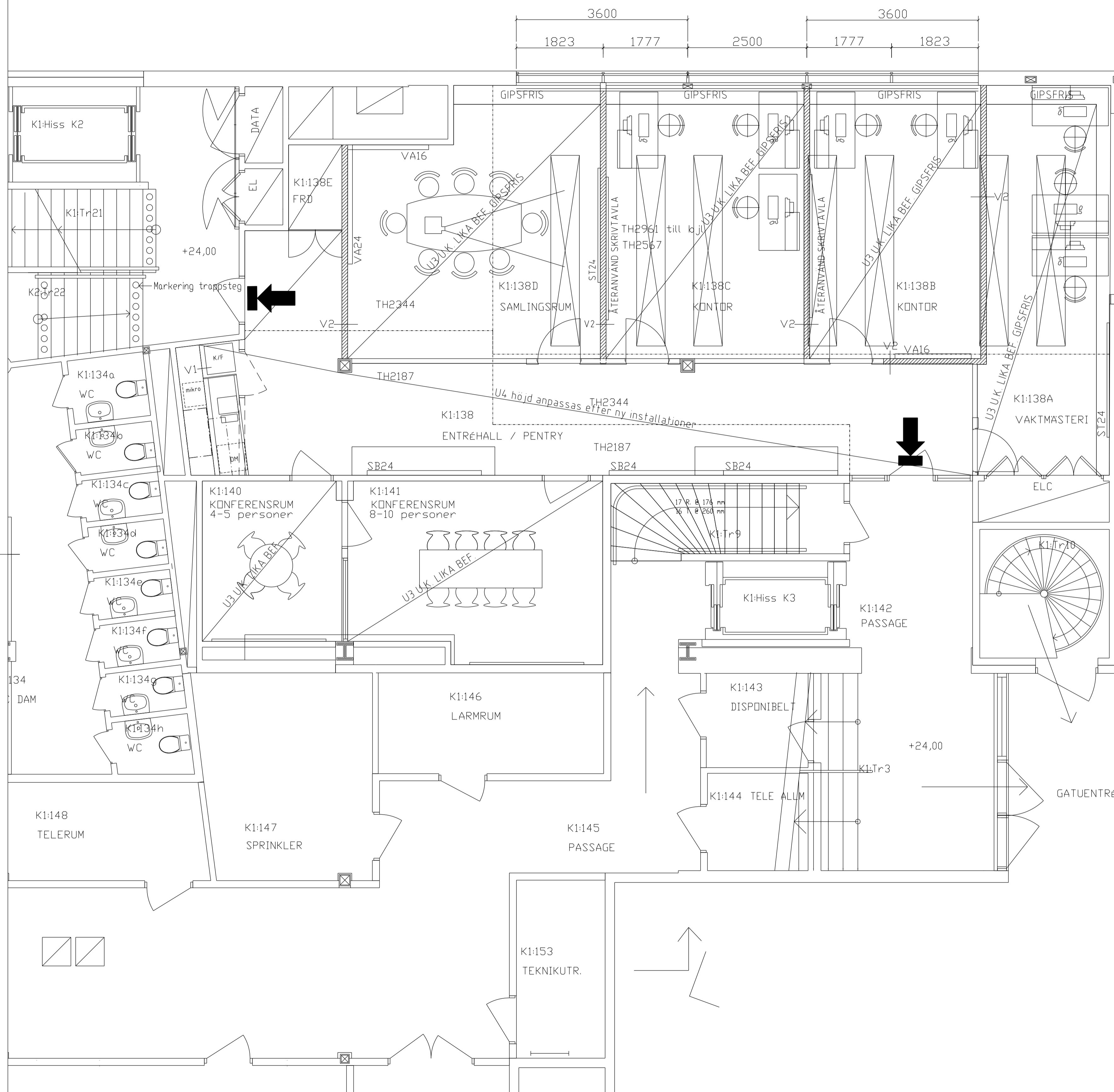
URSPRÜNGLIG ARKITEKT	BET	ANT	ÄNDRINGEN AVYSER	SIGN	DATUM
CAMPUS KONRADSBURG					
FASTIGHETSNUMMER 2800					
DRMBÄRAREN 3					
HUS K SEKTIONER					
CAFÉ, KÖK, ADM					
SKALA 120					
<small>RTAD AV, KONSTRUERAD AV</small> <small>GL</small>	<small>HANDELAGGARE</small> <small>GL</small>	<small>ARBETSNUMMER</small> 1481		<small>RITNINGNUMMER</small> 2800-A-40-2-K001	<small>ÄNDR BET</small>
<small>DATUM</small> 2018-03-31	<small>REVISOR</small>				



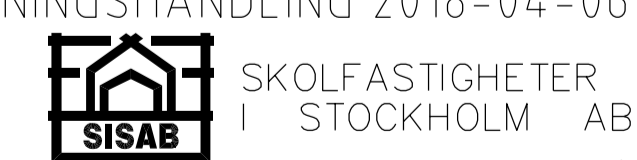
FÖRKLARINGAR & FÖRESKRIFTER

Akustikskivor av mineralull (U2-U7) storlek /typ enl. nedanstående förteckning
 Absorptionsklass skall vara klass A enligt EN ISO 11654.
 Akustikskivorna monteras i bårssystem med justerbara pendlar enl. nedan
 med brandutstansning enligt leverantörens anvisning på montagehöjd enl. ritning.
 Montagehöjden avser akustikplattans underkant till färdigt golv i mm.
 Avslutning mot vägg skall utföras med L-list.
 Infällning av installationer skall utföras enligt tillverkarens anvisningar.

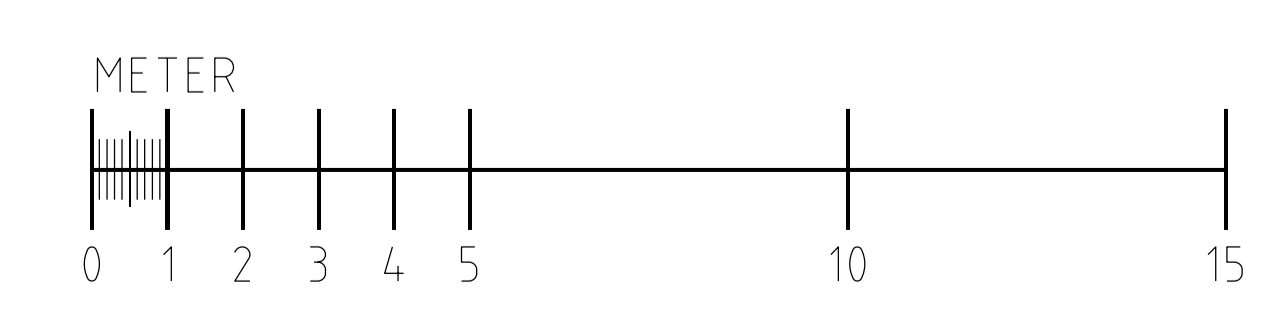
- U1 Fast nedpendlat undertak av enkelgips typ Knaufdanogips system CS/alt CSS
- U2 Mineralullsplatta typ Rockfon Sonar 600x600x22mm dolt bärverk kant X, montagesystem T24 X med 50mm Rockwool Kanalbatts 65 ovan akustikplattor
- U3 Mineralullsplatta typ Rockfon Sonar dB40, 600x600x30mm med synligt bärverk kant A, montagesystem T24 A
- U4 Mineralullsplatta typ Rockfon Korall 600x600x15mm med synligt bärverk kant A, montagesystem XL T24 A
- U5 Mineralullsplatta typ Rockfon Hygienic 600x600x40mm med synligt bärverk T24A- ECR-KB
 Bärverkssystemet skall vara korrosionsbeständigt enl. EN13964 klass D



GRANSKNINGSHANDLING 2018-04-06



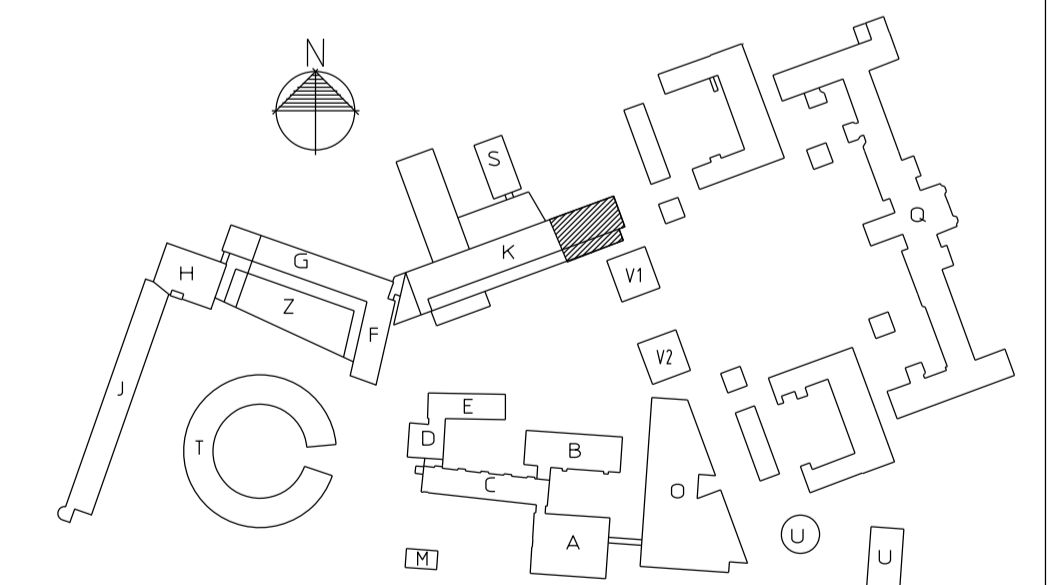
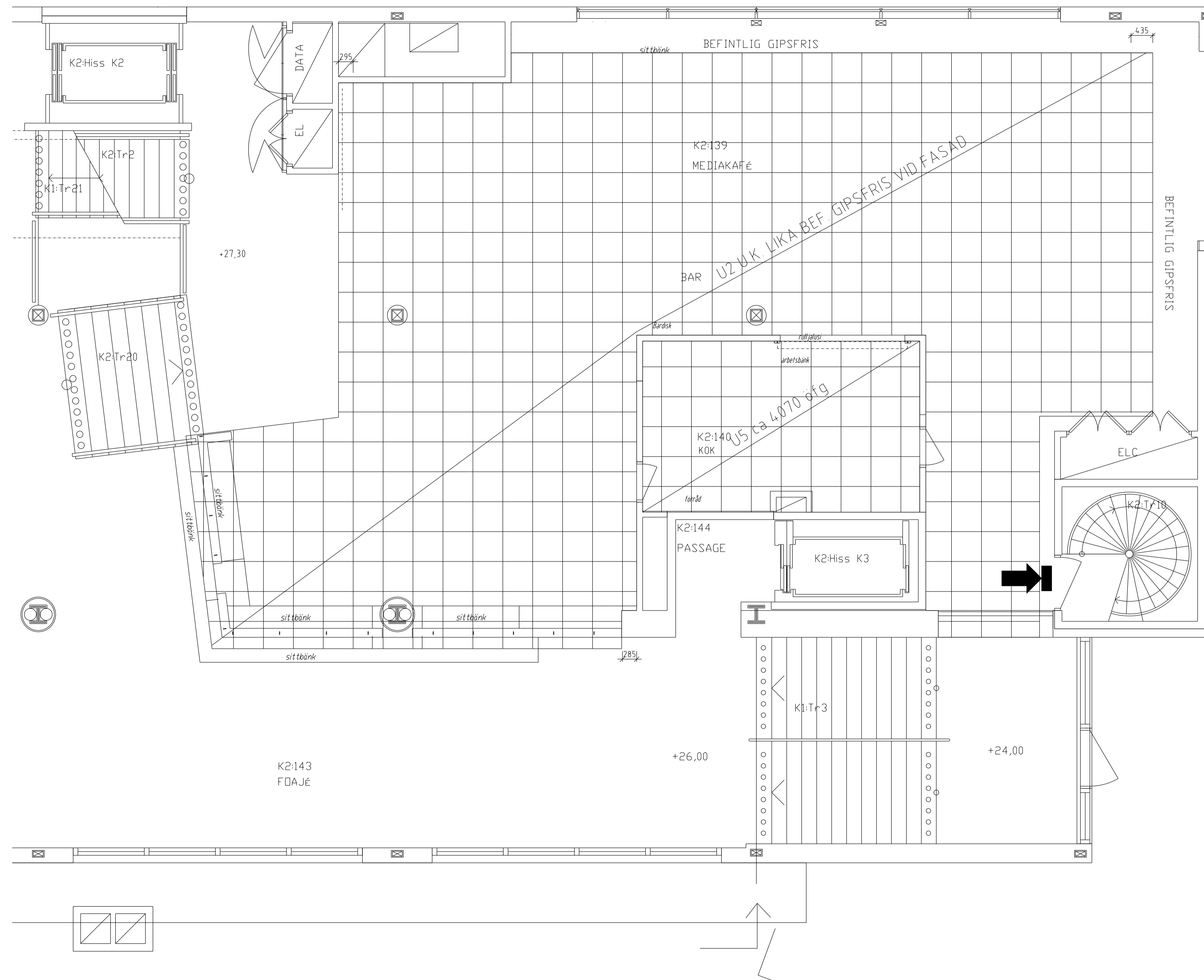
BET	ANT	ÄNDRINGEN AVSER	SIGN	DATUM
CAMPUS KONRADSBURG				
FASTIGHETSNUMMER 2800				
ORMBARAREN 3				
HUS K PLAN 100				
UNDERTAK				
RITAD AV: KONSTRUERAD AV: DATUM: 2018-03-31	HANDLAGGARE: ANSVÄRIG:	ARBETSNUMMER: 2800-A-43-1-K014	RITNINGNUMMER: 2800-A-43-1-K014	SKALA 150 ANDR BET:
RELATIONSRTNING BYGGHANDLING FÖRFRÅGNINGSUNDERLAG BYGGNADSLOVSRITNING FÖRHANDSKOPIA				



FÖRKLARINGAR & FÖRESKRIFTER

Akustikskivor av mineralull (U2-U7) storlek /typ enl. nedanstående förteckning
 Absorptionsklass skall vara klass A enligt EN ISO 11654.
 Akustikskivorna monteras i bärsystem med justerbara pendlar enl. nedan
 med brandutstansning enligt leverantörens anvisning på montagehöjd enl. ritning.
 Montagehöjden avser akustikplattans underkant till färdigt golv i mm.
 Avslutning mot vägg skall utföras med L-list
 Infällning av installationer skall utföras enligt tillverkarens anvisningar.

- U1 Fast nedpendlat undertak av enkelgips typ Knaufdanogips system CS/alt.CSS
- U2 Mineralullsplatta typ Rockfon Sonar 600x600x22mm dolt bärverk kant X, montagesystem T24 X med 50mm Rockwool Kanalbatts 65 ovan akustikplattor
- U3 Mineralullsplatta typ Rockfon Sonar dB4.0, 600x600x30mm med synligt bärverk kant A, montagesystem T24 A
- U4 Mineralullsplatta typ Rockfon Korall 600x600x15mm med synligt bärverk kant A, montagesystem XL T24A
- U5 Mineralullsplatta typ Rockfon Hygienic 600x600x40mm med synligt bärverk T24A- ECR-KB Bärverkssystemet skall vara korrosionsbeständigt enl. EN13964 klass D



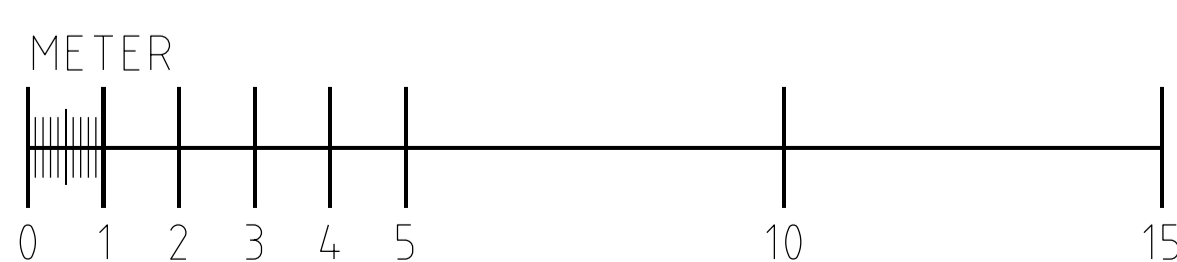
GRANSKNINGSHANDLING 2018-03-28

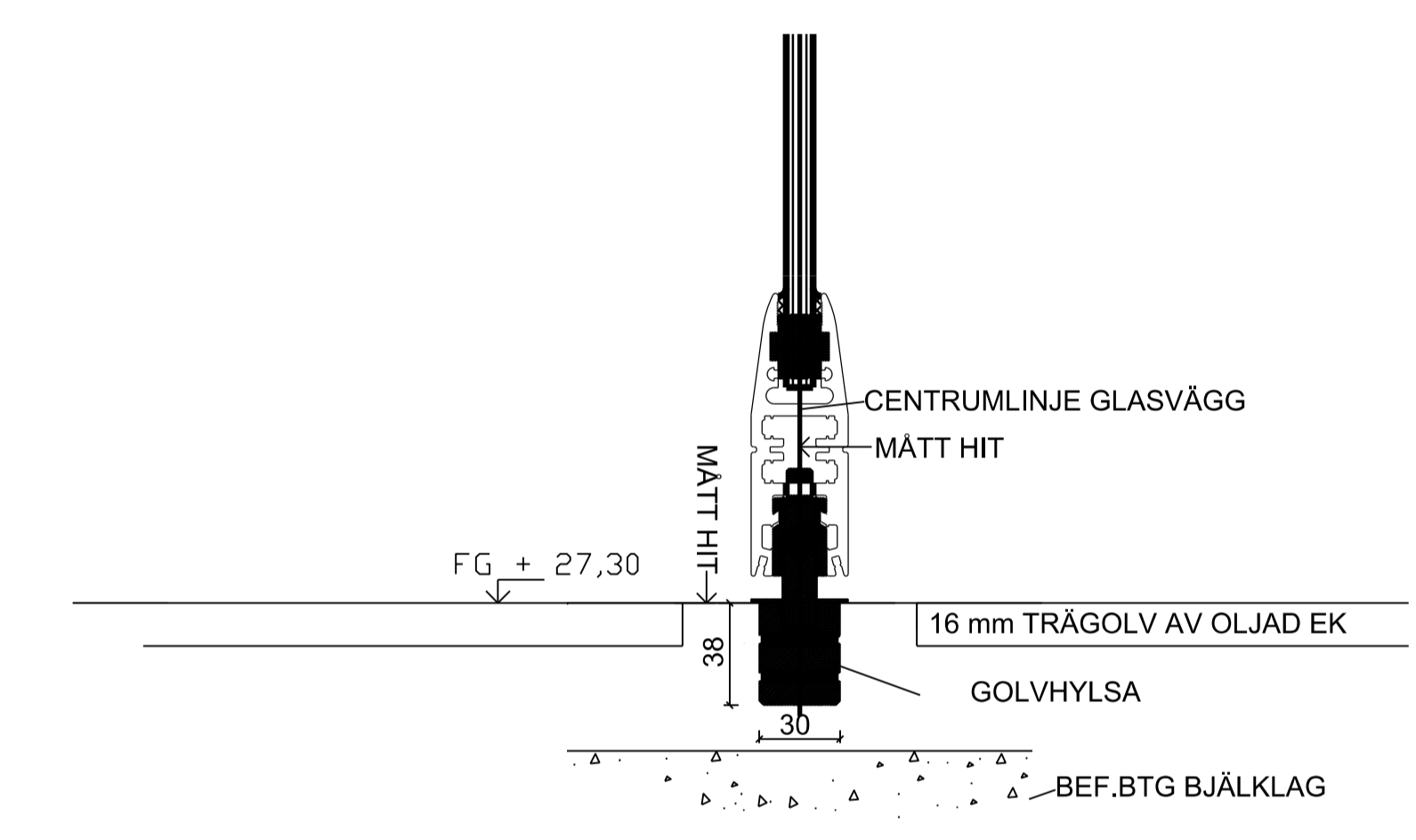
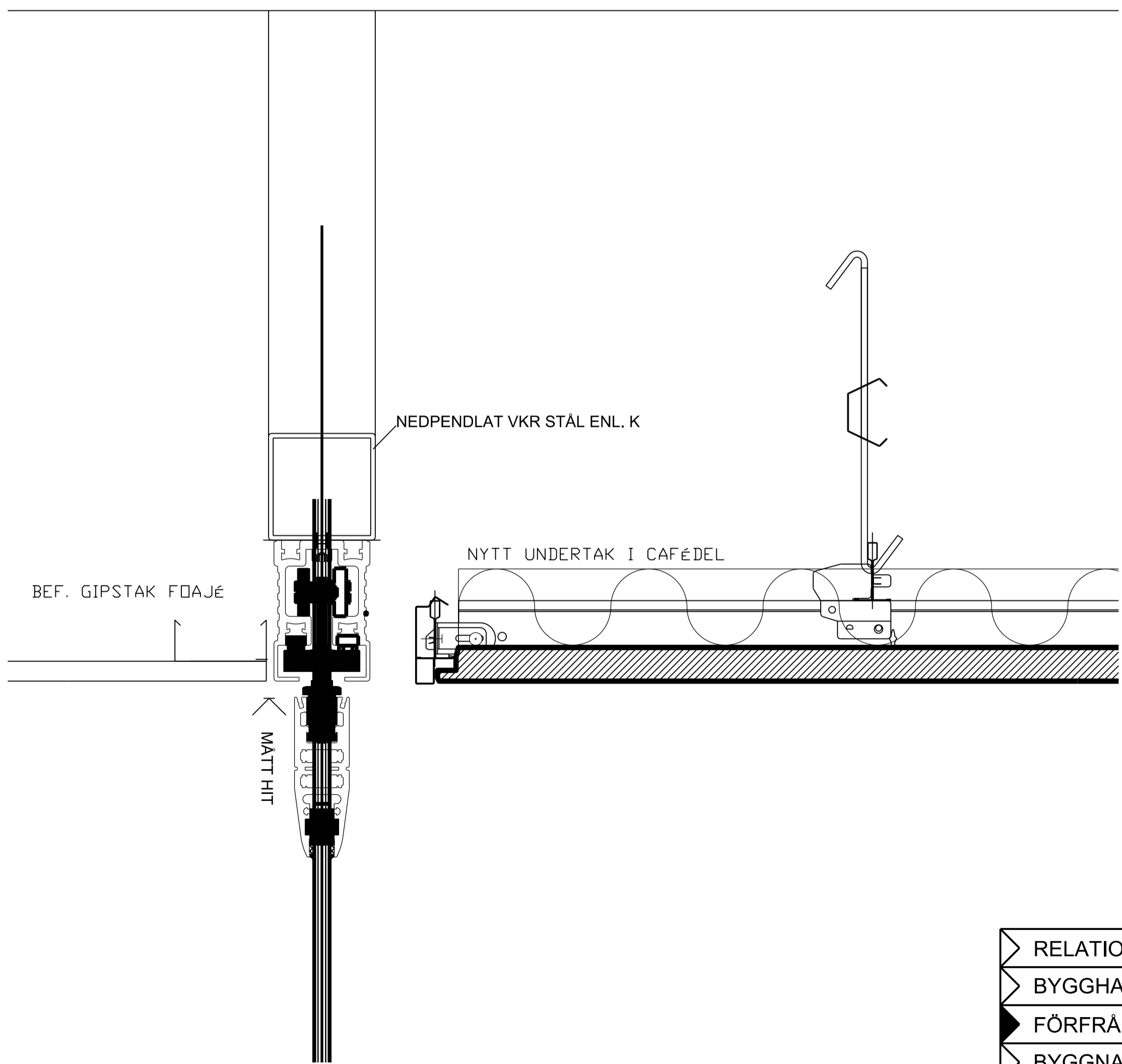
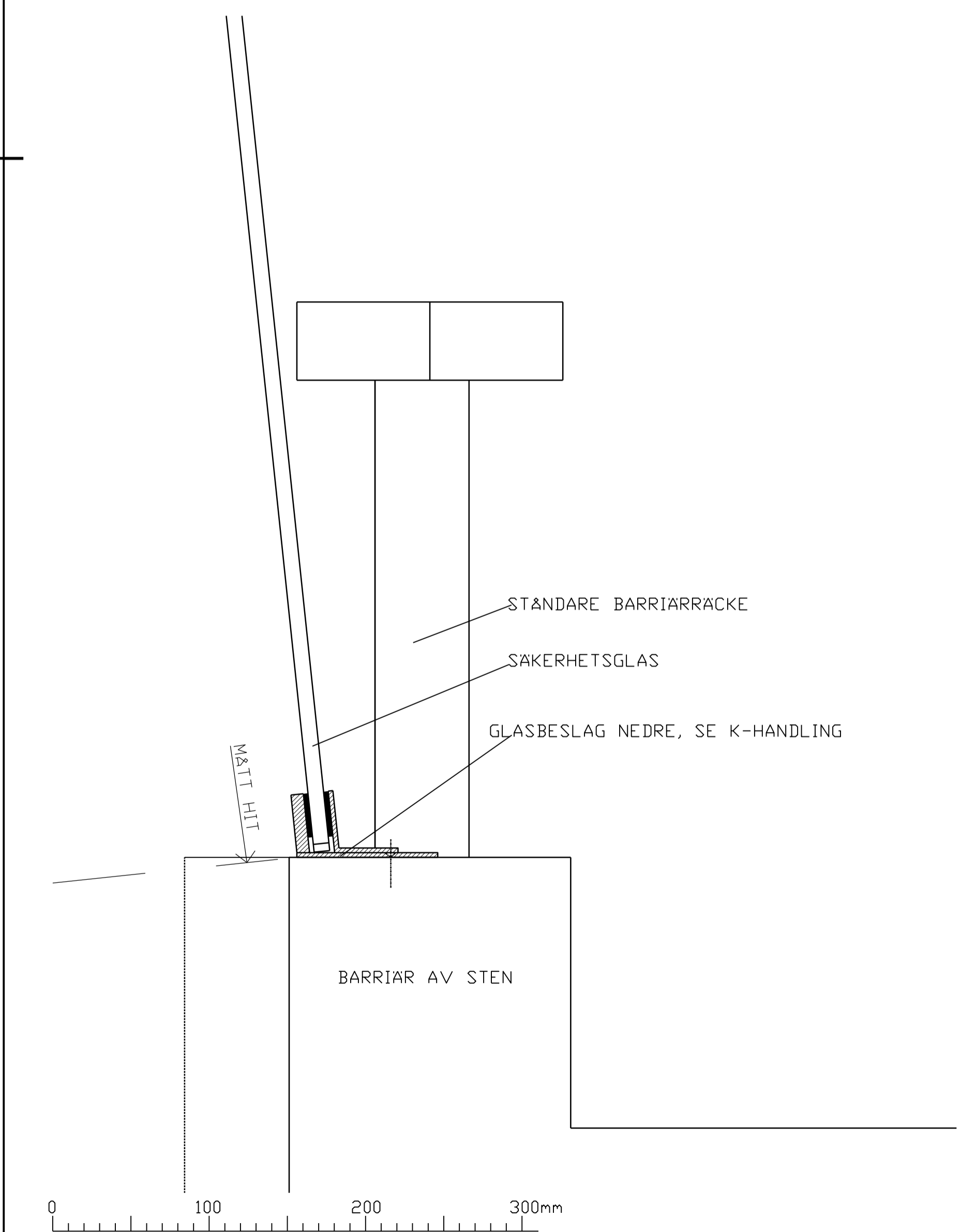
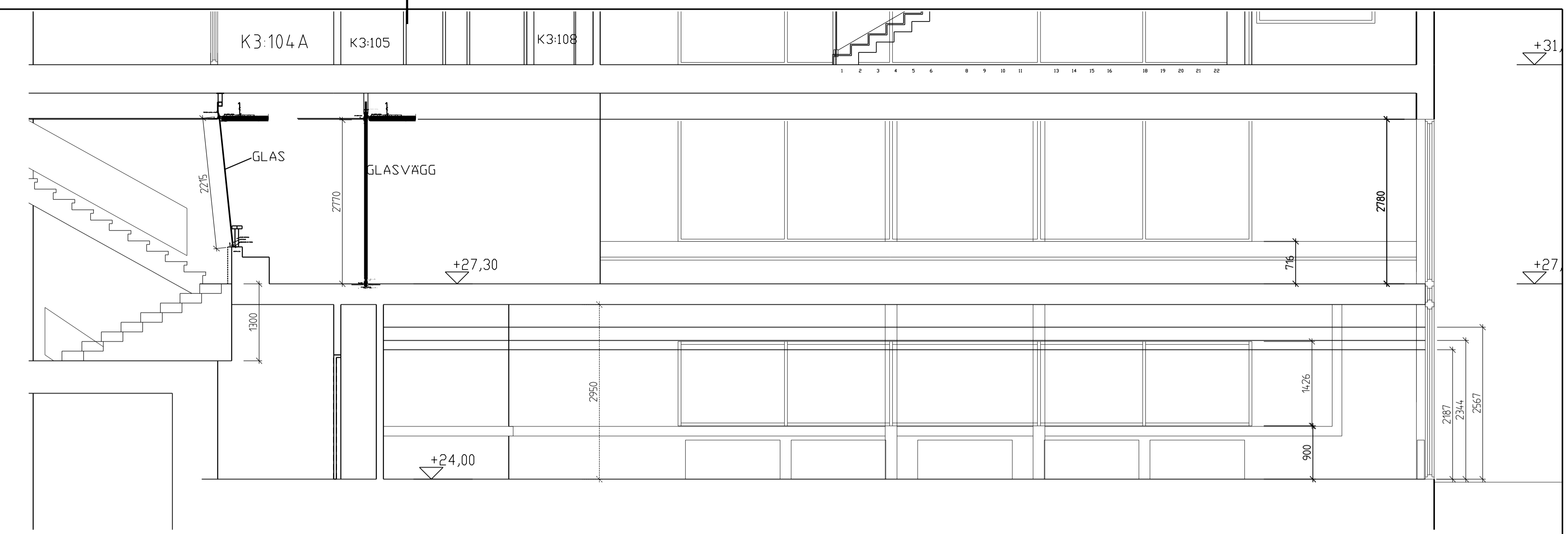
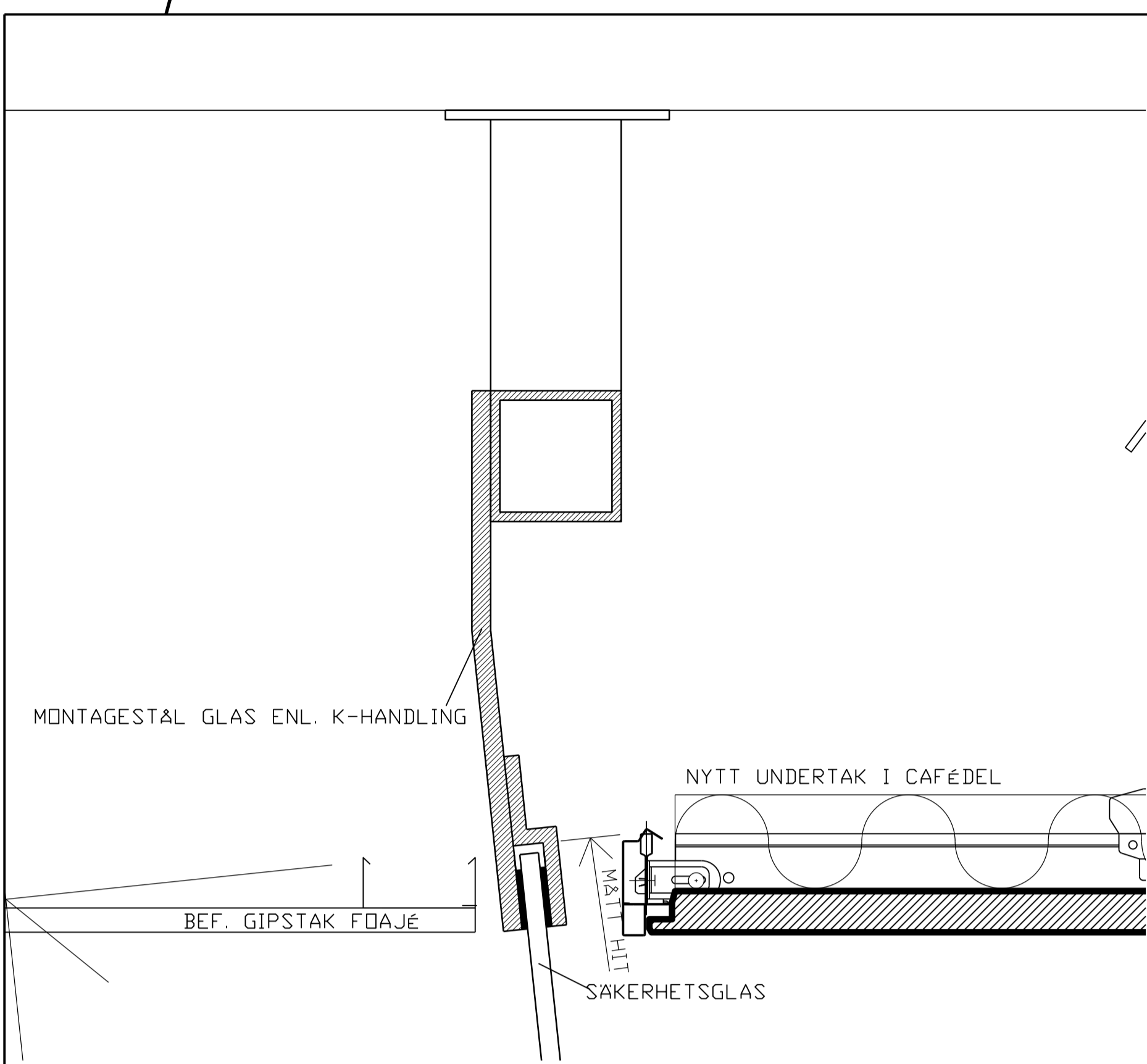


SKOLFASTIGHETER
I STOCKHOLM AB

- RELATIONSRTNING
- BYGGHANDLING
- ▶ FÖRFRÅGNINGSUNDERLAG
- BYGGNADSLOVSRITNING
- FÖRHANDSKOPIA

URSPRÜNGLIG ARKITEKT	BET	ANT	ÄNDRINGEN AVSER	SIGN	DATUM
CAMPUS KONRADSBURG FASTIGHETSNUMMER 2800 ORMBARAREN 3 HUS K, S PLAN 200 UNDERTAK					
RITAD AV, KONSTRUERAD AV DATUM 2018-03-31	HANDLAGGARE ANSVARIG	ARBETSNUMMER 2800-A-43-1-K026	RITNINGNUMMER 2800-A-43-1-K026	SKALA 1:100 ANDR. BET	





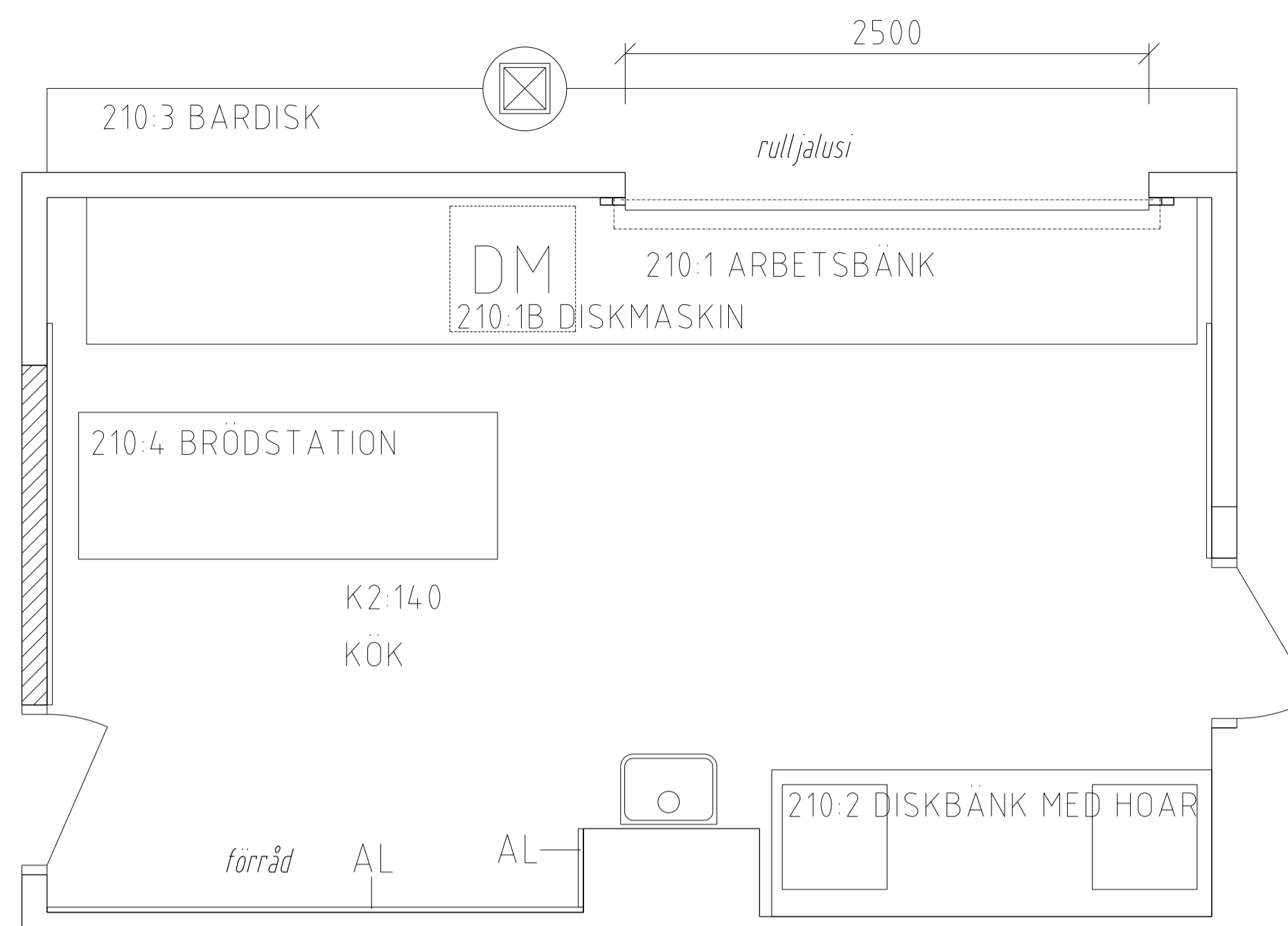
GRANSKNINGSHANDLING 2018-03-28



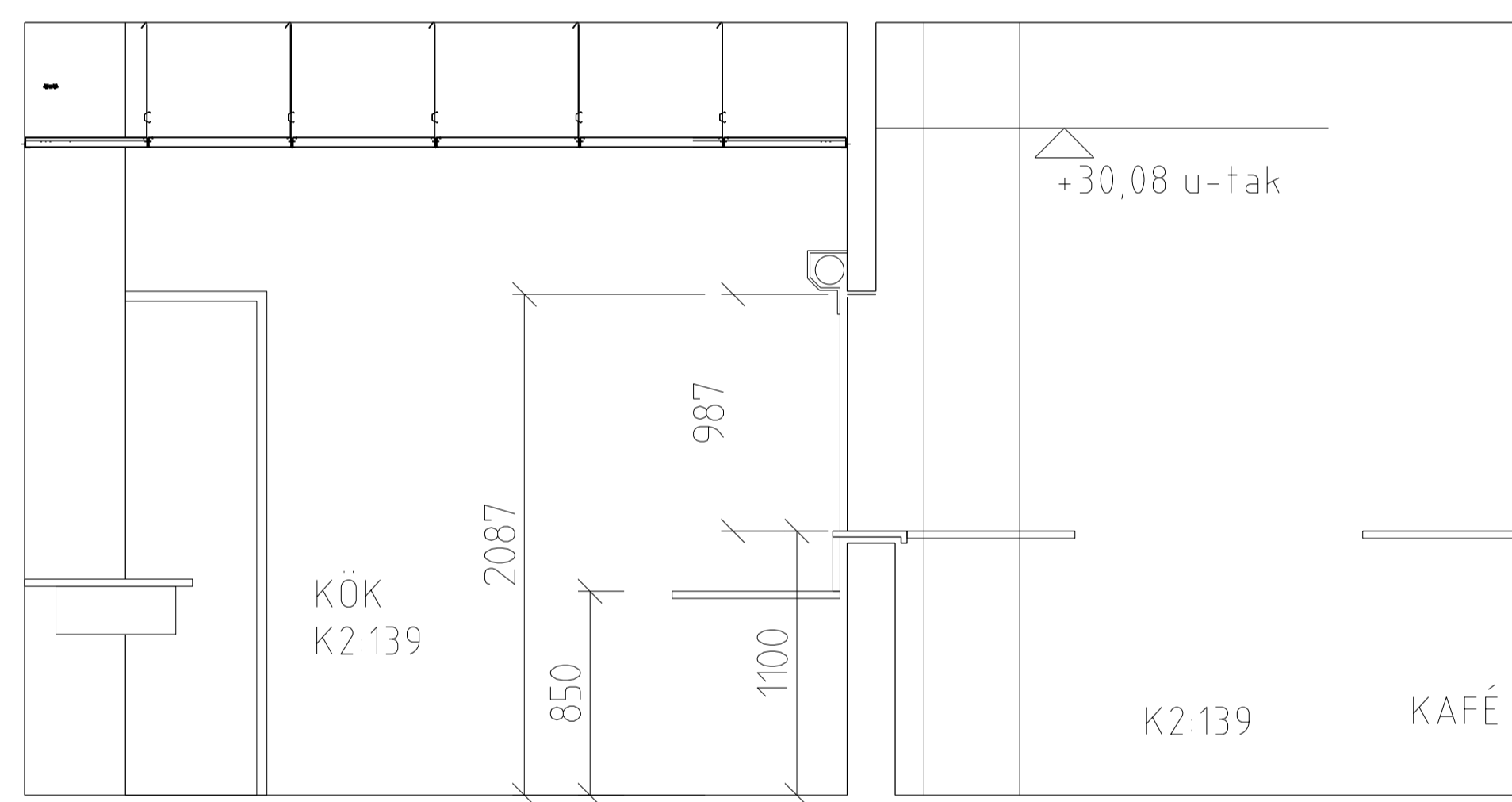
SKOLFÄSTIGHETER
 I STOCKHOLM AB

- ▶ RELATIONSITNING
- ▶ BYGGHANDLING
- ▶ FÖRFRÅGNINGSUNDERLAG
- ▶ BYGGNADSLOVSRITNING
- ▶ FÖRHANDSKOPIA

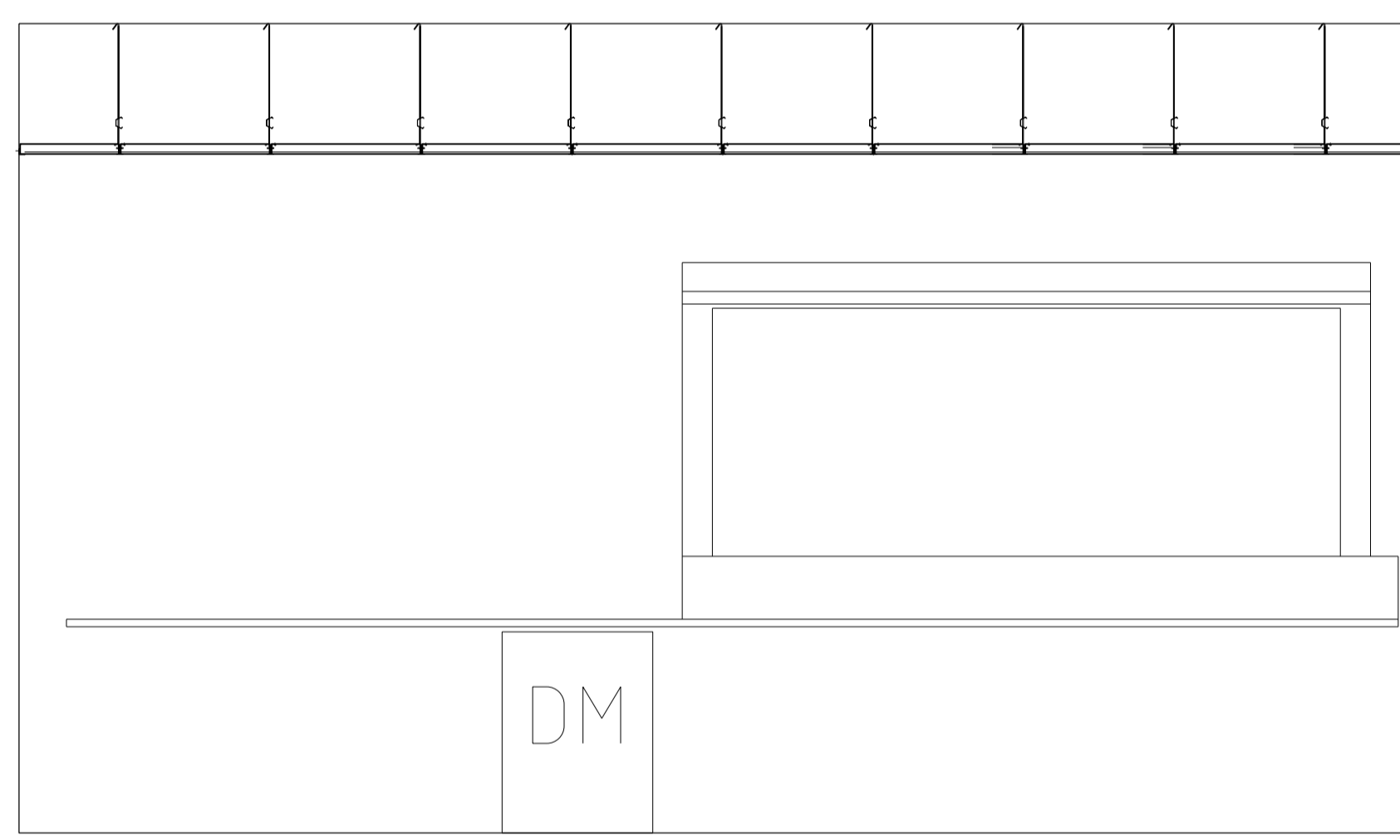
URSPRINLEG ARKITEKT	BET	ANT	ÄNDRINGEN AVSER	SIGN	DATUM
CAMPUS KONRADSBERG					
FASTIGHETSNUMMER 2800					
DRMBÄRAREN 3					
HUS K SEKTIONER					
INGLASNING BARRIÄR					
SKALA 150, 12,5					
<small> RITAD AV, KONSTRUERAD AV GL </small>	<small> HANDLAGGARE GL </small>				
<small> DATUM 2018-03-31 </small>	<small> ARBETSNUMMER 1481 </small>	<small> RITINGSNUMMER 2800-A-43-5-K001 </small>	<small> ÄNDR. BEF. </small>		



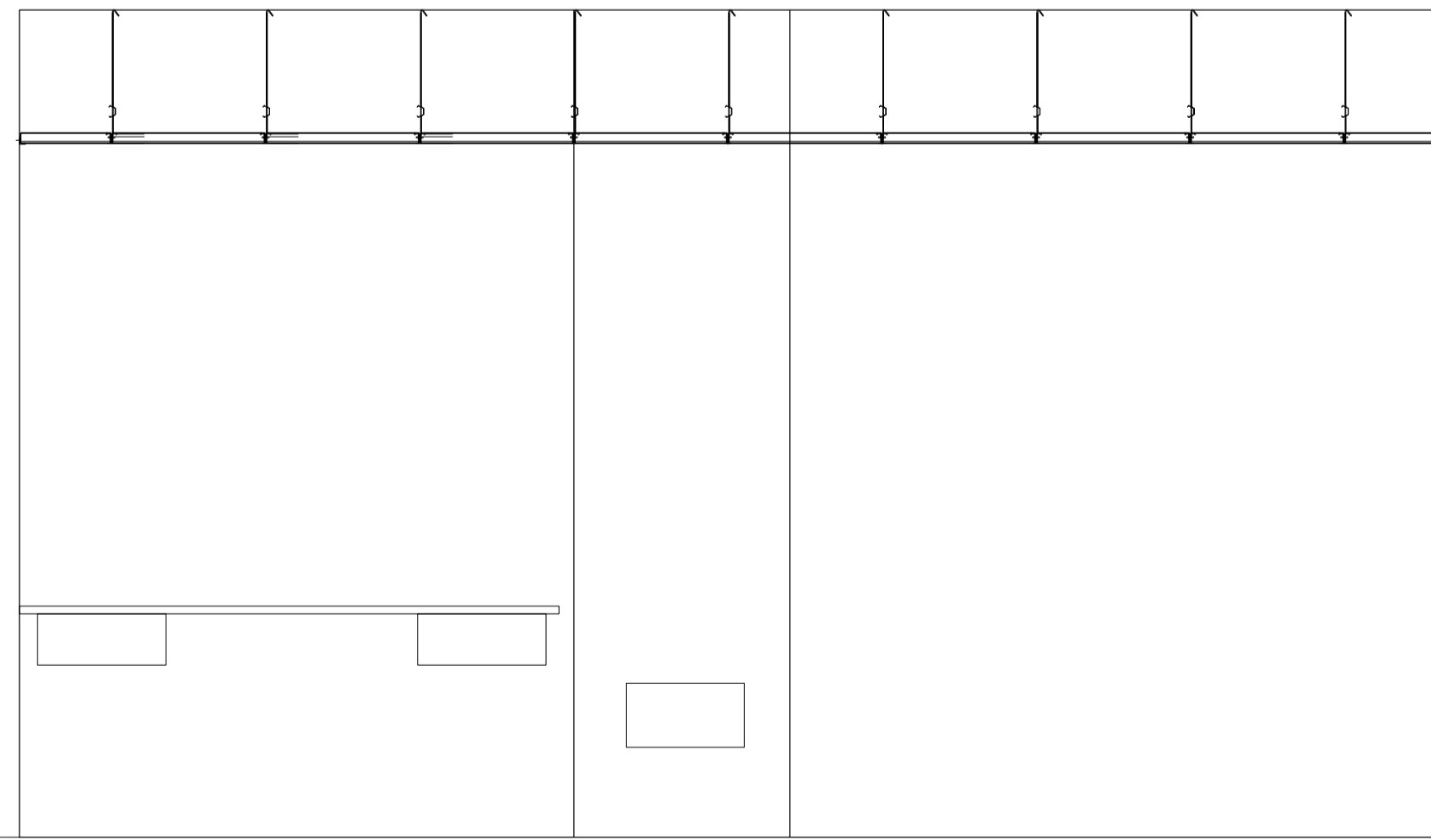
PLAN



TVÄRSEKTION



ELEVATION MOT LUCKA



ELEVATION MOT DISKBÄNK

FÖRKLARINGAR

ALLA MÅTT I MM

FÖRESKRIFTER

STORKÖKSUTRUSTNING

210:1 ARBETSBÄNK

För beredning och servering.
Rostfri toppskiva utan vulst.
Mått: 5300x700x850mm (BxDxH)
Kraftig konstruktion med stomme av rostfria fyrkantströr som klarar porslinsförvaring. Under bänken skall finnas plats för diskmaskin (pos 210:1B) och draglådor för GN1/1 samt förvaring av diskbackar.
I stomme utförs från vänster:
- 1 Lådurts för GN 1/1, genomgående med vardera 3 st lådor, mm.
I bänkstativ utförs:
- 8 st gejderfack för 3 st diskorgar/fack B=500 mm.

210:1B UNDERBÄNKSDISKMASKIN WD-4S

Placerad under 210:1 För snabb diskning av muggar och glas.
Mått: 600x600x820 mm (BxDxH)
3 olika disktider, 1,2 min, 2,4 min, eller 4,2 min.
Utrustad med 3 st diskorgar, disk- och torkmedelsdosering REKAL samt tömningspump.
Inbyggd breaktank och tryckstegringspump, återströmningskydd enligt Garanterad slutsköljningsstemperatur +85°C.
Kapacitet: upp till 50 korgar/rim.
Automatisk rengöring, kontroll av temperatur och vattenmängd.
Tystgående.

210:2 DISKBÄNK MED HOAR

Höj- och sänkbar bänk med hoar, eldrivning.
Bänkskiva rostfri med vulst.
Mått: 2100x700 mm. Hög bakkant.
Rostfritt benstativ höj- och sänkbart mellan 800 - 950 mm.
I bänkskivan isvevtsas 2 st disklåda BE 55 i båda ändar.
Disklådan utförs med silhink.
Kulventil med lätt vridbart handvred medlevereras samt bräddavlopp.
Flexibelt avlopp ingår i VS.
Eldrivning kapslad, reglage placerat på höger sida.
- I stativet utförs vaskskåp med 2 luckor från höger och vänster under hoar.
- Stomme i rostfritt med luckor i plastlaminat.
I bänkstativ utförs:
- 1 st gejderfack för 5 st GN 1/1, genomgående.

210:3 BARDISK

Serveringsdisk med kallvattensifon.
Bänkskiva rostfri utan vulst.
Mått: 5500x400x1100 mm (BxDxH)
Kallvattensifon (befintlig återanvänds) i båda ändar.
- Kompletterad med infällbar spillbricka och ståndarrör med tryckbygel.
För anslutning till vatten och avlopp.
- Rostfri spillbricka med galler infälls i bänkskiva.
- Vattensifon placeras 200 mm från ytterkant/sida.
- Spillbricka placeras centralt under vattensifon.

210:4 BRÖDSTATION

Brödstation, mobil.
Mått: 2000x700x800mm.
Lamnerad toppskiva.
Kraftig konstruktion med stativ av rostfria fyrkantströr.
I stativ utförs:
- 1 st slätt hyllplan, 300 mm öfg.
Stationen förses med 4 st lankhjul ø 150 varav 2 st med bromsspärr.

GRANSKNINGSHANDLING 2018-03-28

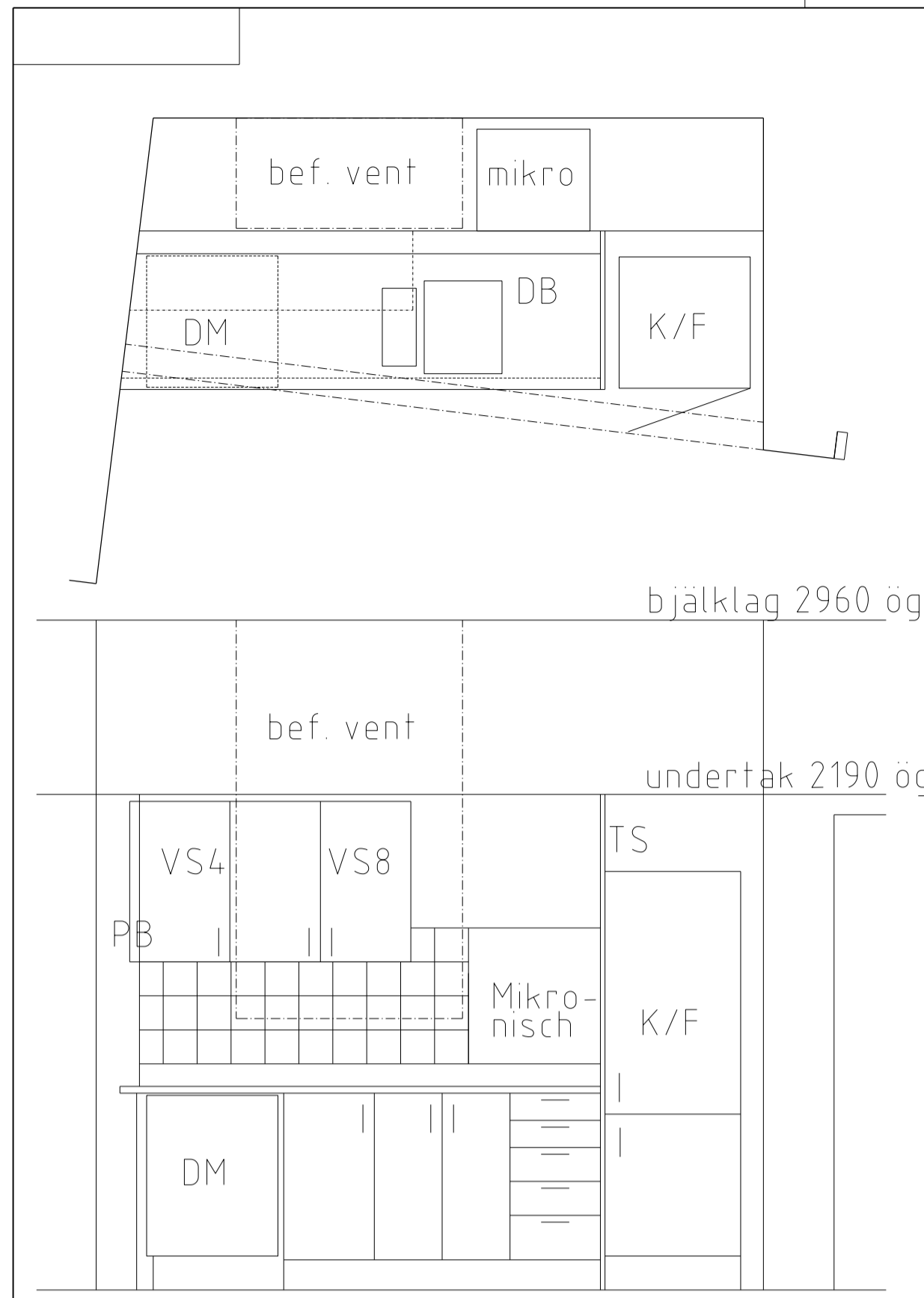


- RELATIONSRTNING
- BYGGHANDLING
- ▶ FÖRFRÅGNINGSUNDERLAG
- BYGGNADSLÖVSRITNING
- FÖRHANDSKOPIA

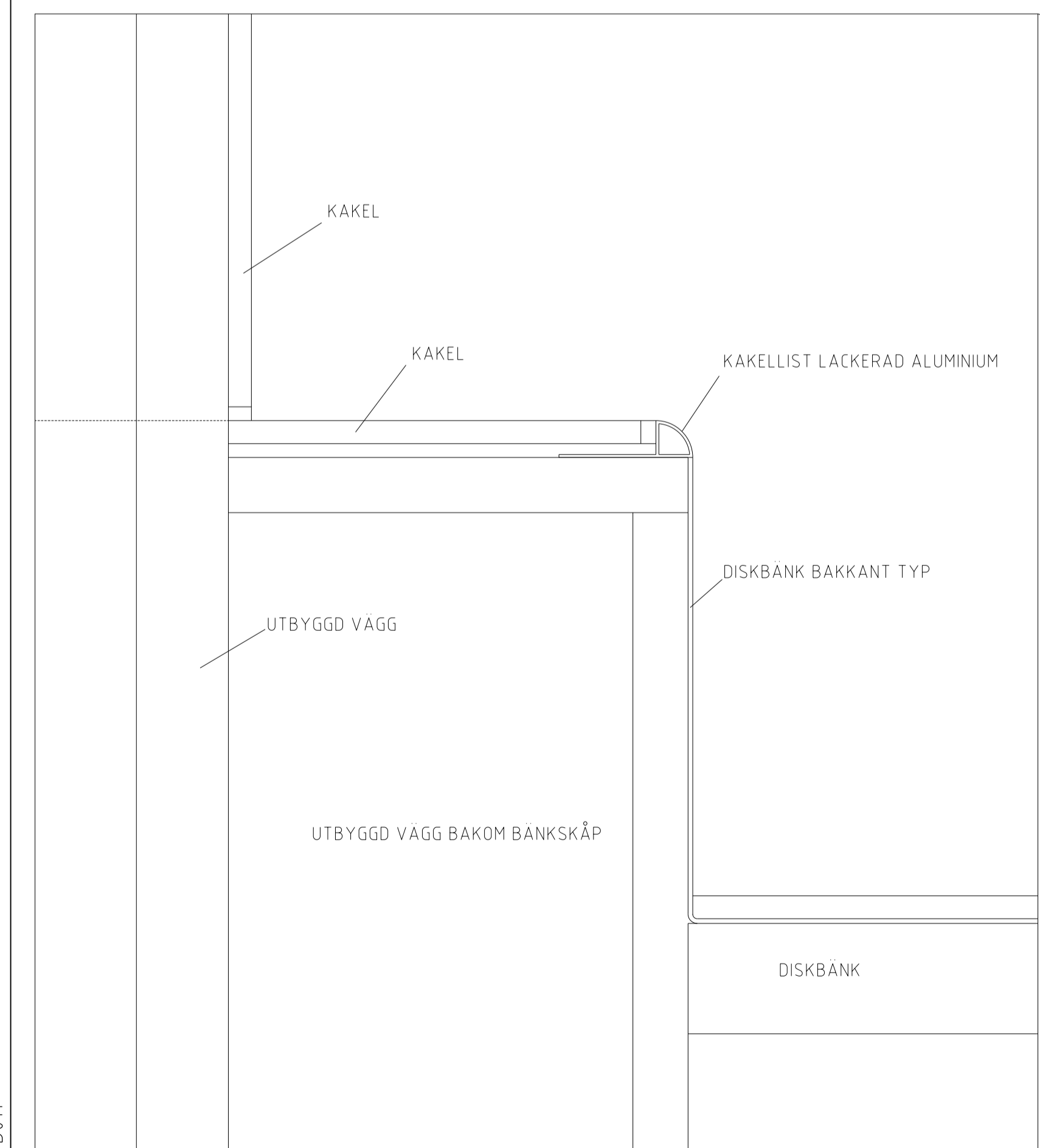
UPPRÄGELIG ARKITEKT	BET	ANT	ÄNDRINGEN AVSER	SIGN	DATUM
<p>CAMPUS KONRADSBERG</p> <p>FASTIGHETSNUMMER 2800</p> <p>ORMBÄRAREN 3</p> <p>HUS K PLAN 1</p> <p>PENTRY UPPSTÄLLNING</p> <p>SKALA 1:25, 1:5 (A1)</p>					
RTAD AV, KONSTRUERAD AV	HANDLAGGARE				
DATUM	ANSVARG	ARBETSNUMMER	RITINGSNUMMER	ANDR BET	
2018-03-31			2800-A-46-4-K001		

0920A30-B011

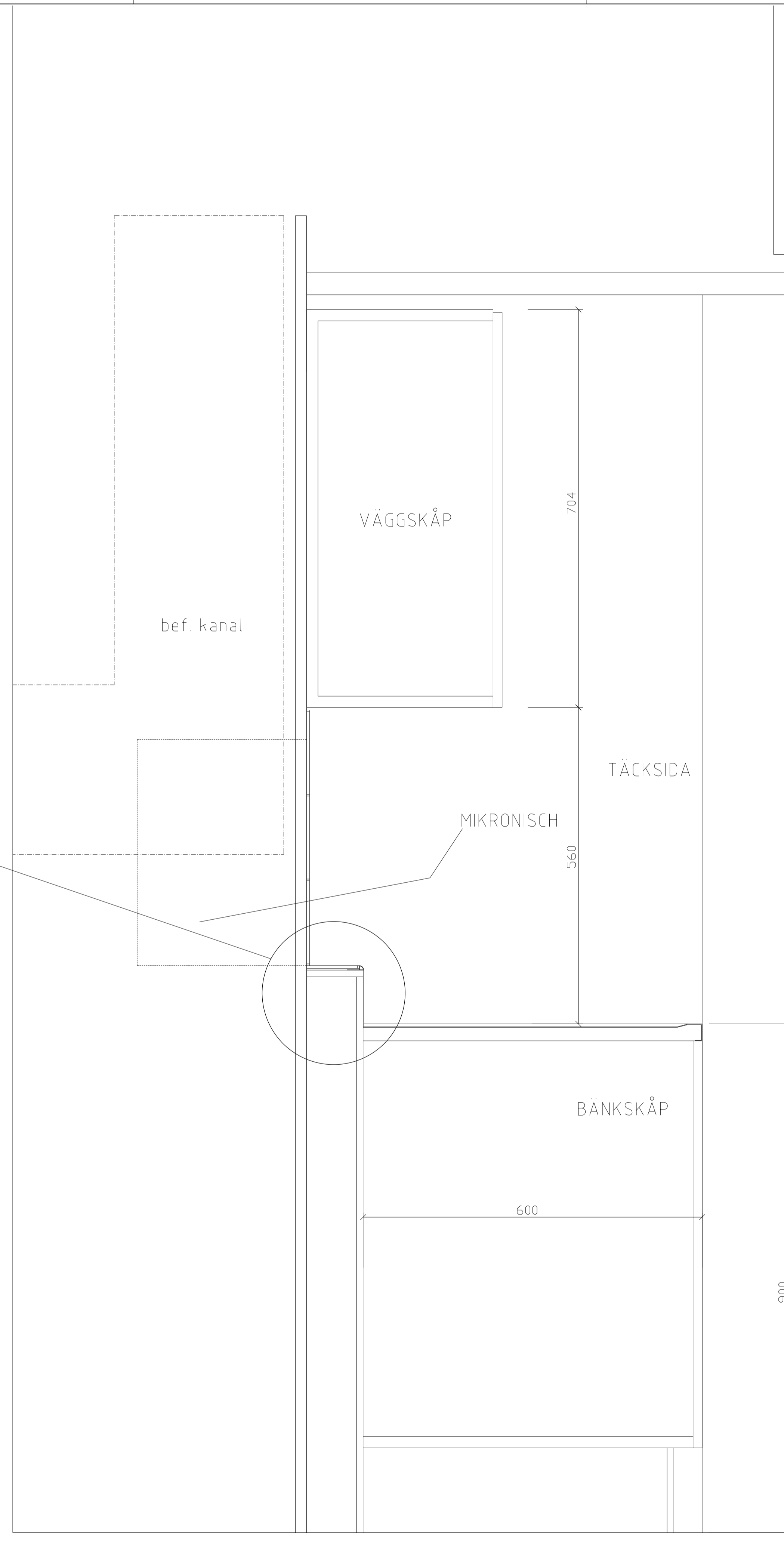
DETALJ
SKALA 1:1
XREF-A30MA011



PLAN & ELEVATION
SKALA 1:25



DETALJ
SKALA 1:1
XREF-A30MA011



SEKTION
SKALA 1:5

UNDERTAK

- FÖRKLARINGAR
 ALLA MÅTT I MM
 FÖRESKRIFTER
 KLASS E1 ENL EN 120 (EMISSION FORMALDEHYD)
 SNICKERIER SKALL VAR KOMPLETT BESLAGNA
 DIREKTLAMINAT PÅ STOMMAR TILL ALLA VÄGG- OCH BANKSKÅP.
 FULLHOJD TÄCKSIDA HAR HÖGTRYCKSLAMINAT
 SKÅPLUCKOR HAR YTSKIKT AV HÖGTRYCKSLAMINAT MED KANTLIST AV
 0,8mm SLAGTÄLIG ABS-LIST
 SKÅPSTOMME MONTERAS PÅ BEN AV PLAST, 150 MM, SOM FÖRSES MED DEMONTERBAR,
 HELTACKANDE SOCKELFRONT KLADD MED RÖSTFRI PLÅT
 SOCKEL GERAS I YTTERTHÖRN, AVEN MOTANDE STOMME GERAS
 LAMINATKULÖR ENL. KULÖRBESKRIVNING
 ÖVRIG INREDN ENL TILLVERKARENS STANDARD LÅDOR SKALL UTRUSTAS MED FULLUTRAG
 OCH DAMPAD STÄNGNING
 HANDTAG TYP BBGRUPPEN TRÅDHANDTAG ROSTFRITT A12823 c/c 128mm, EL LIKV
 PASSBITAR, SOCKEL OCH ÖVRIGA SYNLIKA YTOR I LAMINAT LIKA ÖVRIGA DELAR
 FÖR SKÅPBREDDER, ANTAL ENHETER, INDELNING OCH HANGNING AV LUCKA SE RITNING
 TILLVERKNINGSRITNINGAR SKALL GODKANNAS AV BESTÄLLARE OCH
 ARKITEKT FÖRE TILLVERKNING
 OBS: SKÅPLEVERANTÖR: SKALL KONTROLLERA ATT VALDA VITVAROR FUNGERAR
 TILLSAMMANS MED SKÅP
 LITTRERING
 DBS6 DISKBANKSKÅP MED SOPSORTERING, B600
 BS4L BANKSKÅP MED 5 LÅDOR B400
 BS4 BANKSKÅP MED 2 HYLLOR B400
 VS4 VÄGGSKÅP MED 2 HYLLOR B 400 H 700
 VS8 VÄGGSKÅP MED PARLUCKOR OCH 2 HYLLOR B 800 H 700
 DM DISKMASKIN TYP MIELE G 6720 SCU, VIT
 M MICROVÅGSUGN, VIT SIEMENS iQ100 VÄNSTERHANDG HF15M241 EL. LIKV.
 K/F1 KYL/FRYS, SVART, SIEMENS iQ300 203cm KG39NXB45 EL LIKV
 DB DISKBANKSBESLAG TYP FURHOFFS FR208 EL LIKV
 B 600 ANPASSAD LÅNGD, SLIPAD YTA,
 FRAMKANT KANT A, GÅVELKANT KANT B, BAKKANT O 100mmHÖG
 HOAR RK-18 MED SIL 2KS11
 PB PASSBIT
 TS TÄCKSIDA
 STÅNKSKYDD OCH BAKHYLLA AV KAKEL, I OMFATTN ENL RITN,
 150X150 I KULÖR ENL KULÖRBESKRIVN

GRANSKNINGSHANDLING 2018-03-28



- RELATIONSRTNING
- BYGGHANDLING
- ✓ FÖRFRÅGNINGSUNDERLAG
- BYGGNADSLÖVSRITNING
- FÖRHANDSKOPIA

UPPRÄGELIG ARKITEKT	BET	ANT	ÄNDRINGEN AVSER	SIGN	DATUM
CAMPUS KONRADSBERG FASTIGHETSNUMMER 2800 ÖRMBARÄREN 3 HUS K PLAN 1 PENTRY UPPSTÄLLNING					
RITAD AV, KONSTRUERAD AV	HANDLAGGARE				
DATUM	ANSVARIG	ARBETSNUMMER	RITINGSNUMMER	SKALA 1:25, 1:5 (A1)	
2018-03-31			2800-A-46-4-K002		

0920A30-B011