

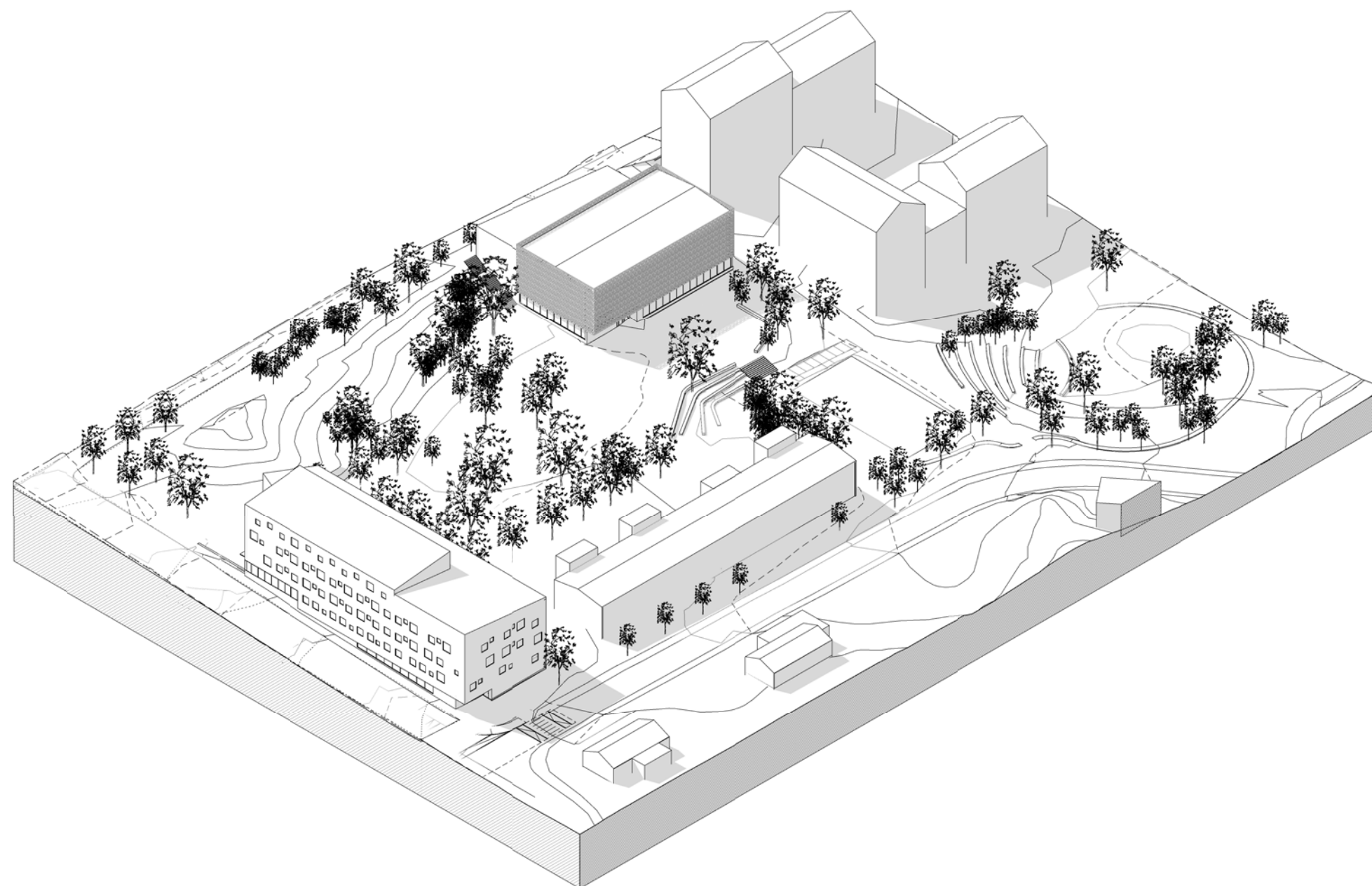
# SÖDERHOLMSSKOLAN

SÖDERHOLMEN 1, STOCKHOLM

## UTREDNINGSHANDLING

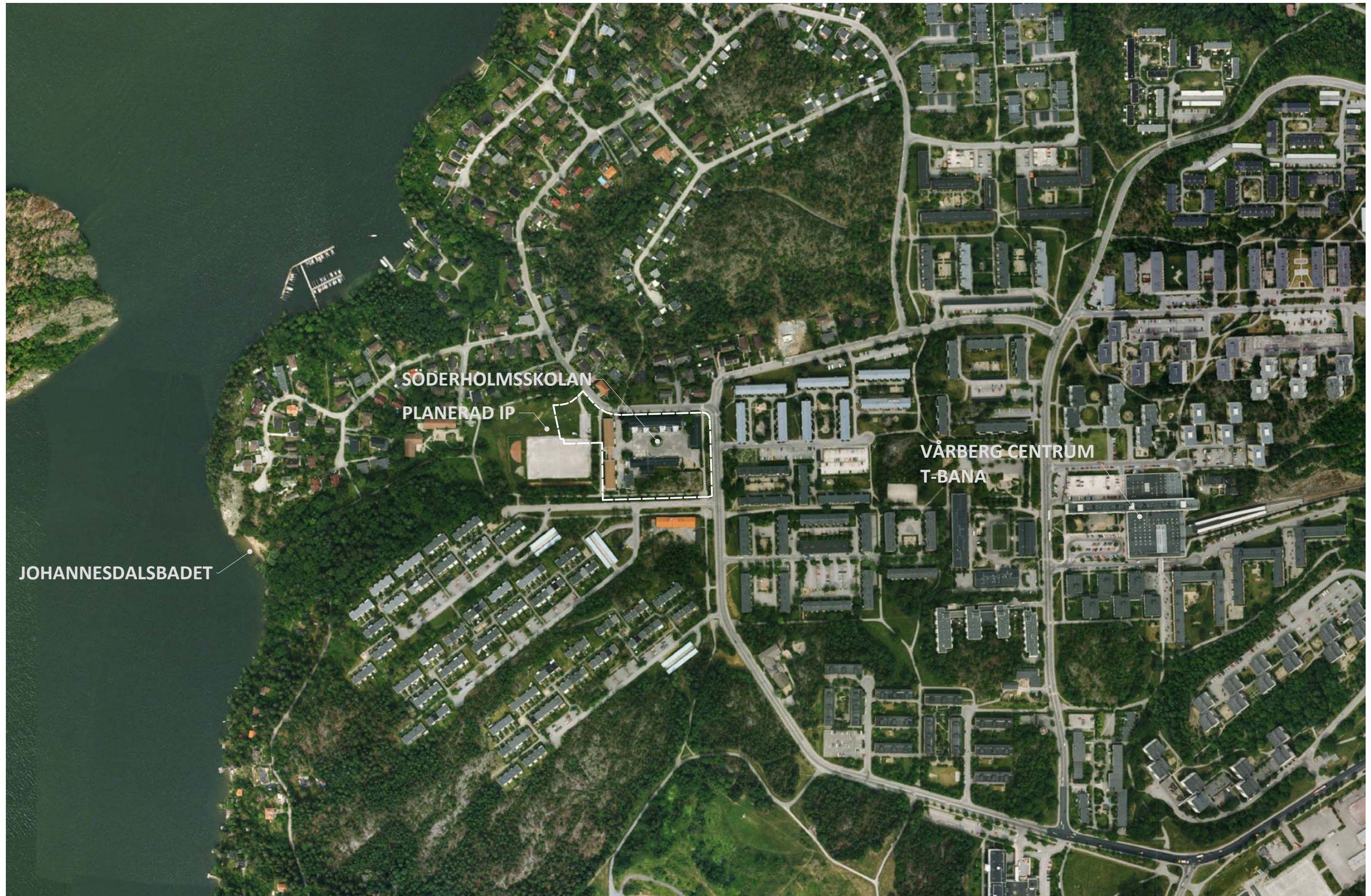
NYBYGGNAD, KAPACITETSÖKNING  
2018-04-27

ANSV. ARK.: KS  
MEDV. ARK.: KA



INNEHÅLL	SIDNUMMER
Ortofoto	0-0003
Beskrivning	0-0005
Situationsplan, nybyggnad	1-0001
Situationsplan - zonerings skolgård	1-0002
Situationsplan - Befintliga och planerade byggnader	1-0003
Översikt plan 100-500, 900, sammanställning BRA	1-0011
Översikt plan 200	1-0200
Översikt plan 300	1-0300
Översikt plan 400	1-0400
Översikt plan 500	1-0500
Översikt takplan	1-0600
Översikt plan 900	1-0900
Hus A Plan 100-200	1-A100
Hus H Plan 100	1-H100
Hus H Plan 200	1-H200
Hus H Plan 300, möblering hemvister	1-H300
Hus H Plan 400	1-H400
Hus H Plan 500	1-H500
Hus H Takplan	1-H600
Ettapp 2, Hus H och K, plan 100-400	1-HK01
Hus J - Plan 100	1-J100
Hus J - Plan 200	1-J200
Hus H - Sektioner och fasader	3-HF01
Hus H - Fasad mot gården och mot entrétorget	3-HF02
Hus H - Fasad mot Våruddsringen och Vårbergsvägen	3-HF03
Hus H - Principsektion	3-HS01
Hus J - Sektioner och fasader	3-JS01
Projektbeskrivning	Bilaga 1
Gestaltningssidé	Bilaga 2
Lokalprogram	Bilaga 3
Typrumsbeskrivning	Bilaga 4







## EN SKOLA I ÄNDEN AV PARKEN

Söderholmsskolan ligger i början av ett parkstråk som mellan radhus och villabebyggelse letar sig ned mot Mälarens vatten. Från skolan har man närhet till både Johannesdalsbadet, idrottsplats och skogs- och parkmark. Tillsammans bildar det ett aktivitets- och rekreationsstråk med plats för sport och lek både under och efter skoltid. Skolan ligger också mitt i ett större rörelsestråk som finns mellan Vårberg centrum och Mälaren.

I projektet finns en ambition att förstärka dessa stråk och att stärka den visuella kopplingen ned mot parken. I det sammanhanget är den bergknalle med uppvuxna träd och naturmark som finns i skolgårdens sydöstra del en viktig komponent. Grönskan återkommer även konceptuellt som bärande gestaltningsidé i projektet.

Skolans befintliga hus A kompletteras med en ny huvudbyggnad i fyra plan mot Vårbergsvägen. Den nya huvudentrén vänder sig mot hörnet Vårbergsvägen/Söderholmsgränd där en öppen plats utgör entrétorg till skolan. Här finns busshållplats, hk-parkering, cykelparkering och lämna/hämta-zon. Från entrétorget har man fri utblick över gården och vidare ned mot idrottsplatsen och parken. En bred trappa med sittgradäng leder ned till skolgården.

Invid huvudentrén finns skolbiblioteket med direkt anslutning till entrétorget och med utsikt över bergknallens grönska. Till biblioteket finns möjlighet att ha separat entré från torget. I bottenplan, med kontakt till gården, finns matsal och hemkunskap. Hemvister är placerade på plan tre och fyra.

Idrottshall, slöjd, bild och musik finns i hus J. Byggnaden har entré både från Söderholmsgränd och från skolgården. Med sin placering i tomtens sydvästra hörn ligger den i nära anslutning till den konstgräsplan som staden planerar väster om skolgården. Slöjd, bild och musik är placerade i bottenplan, vilket ger öppna fasader mot skolgården. De är alla salar som i hög grad hyrs ut vilket ger närvaro på platsen även kvällstid och helger.

I framtiden kan hus H byggas på med en huskropp (K) i tre plan utmed Våruddsringen. Den huskroppen hålls ned till en lägre byggnadshöjd av hänsyn till småhusbebyggelsen norr om Våruddsringen.

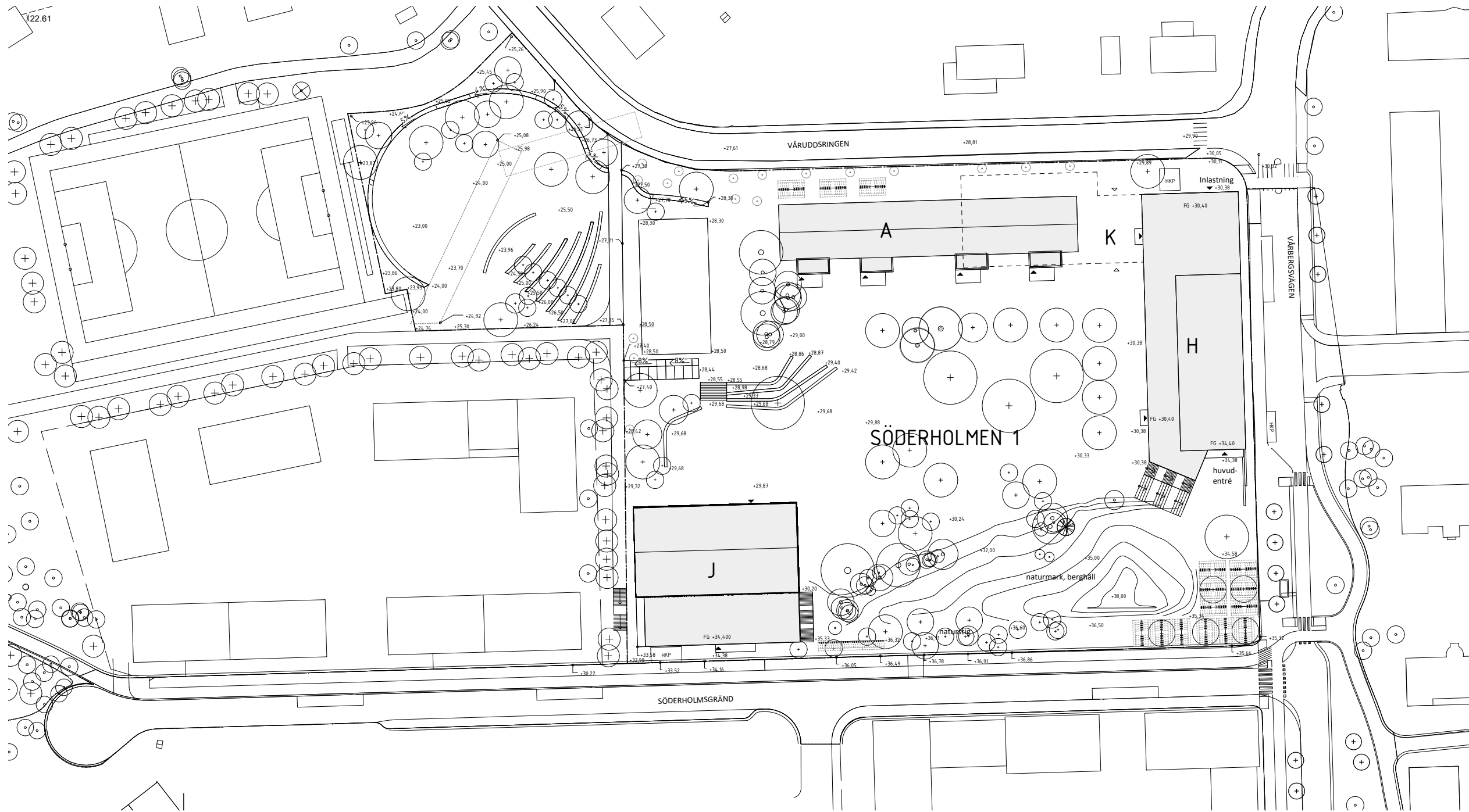
Volymmässigt delas skolan in i mindre enheter genom indrag i fasadliv och en variation i byggnadshöjd. Indragen gör det möjligt med trädplantering utmed Våruddsringen.

Huvudbyggnadernas L-form ger en skolgård i skyddat sydvästläge, avskärmat från trafik och buller. Byggnadernas placering möjliggör att den naturmark och bergknalle som finns i tomtens sydöstra hörn kan bevaras. Genom att befintliga nedsprängda gång- och cykelvägar fylls upp finns goda förutsättningar att ytterligare förstärka grönskan i denna del av tomten.

I samband med den nya detaljplan som träder i kraft under 2018 utökas skolans gård. Intill skolgården kommer även en stor konstgräsplan att anläggas.

Gården indelas i olika zoner; en trygg zon för lugnare lek med exempelvis odling, sandlek och sittplatser; en vidlyftig zon med utrymme för rörelsefylld lek som boll-, hopp- och klätterlek; samt en vild zon med växtlighet och kuperad terräng med plats för klätter-, balans- och naturlek.

Skolgården ska vara en inbjudande plats att vistas på. Den planeras utan avskärmande staket vilket gör att den kan nyttjas av allmänheten som promenadstråk och för lek utanför skoltid. Flerbostadshus planeras intill skolan vilket kommer ge närvaro och översikt även kvällstid.



FÖRKLARINGAR

Om- och nybyggnad av Söderholmskolan för kapacitetsökning till 840 elever i årskurs F-6. Etapp 1.

--- Ny fastighetsgräns för Söderholmen 1 enligt förslag till ny detaljplan

Fastighetsarea: ca 19 020 kvm  
Varav byggnadsarea i etapp 1(BYA): ca 1 535 kvm

Etapp 1  
Fri lektyta: ca 13 700 kvm  
Lektyta per elev: ca 16,3 kvm

(Etapp 2)  
Fri lektyta: ca 14 080 kvm  
Lektyta per elev: ca 16,7 kvm

Intelligande bollplan och löparbana: ca 3 900 kvm

[A] Befintlig byggnad i 2 plan - 3 hemvister, fritidsklubb.

[H] Ny byggnad i 4 plan - Administration, elevhälsa, 4 hemvister, bibliotek, kök, matsal, hemkunskap.

[K] Ny byggnad i 2 plan - Idrott, slöjd, bild, musik.

[J] Framtida tillbyggnad i 3 plan - 3 hemvister. Ersätter hus A.

[Symbol] Cykelparkering

[Symbol] Parkeringsplats för rullestol

[Symbol] Befintligt träd

[Symbol] Träd som planteras

[Symbol] U-område

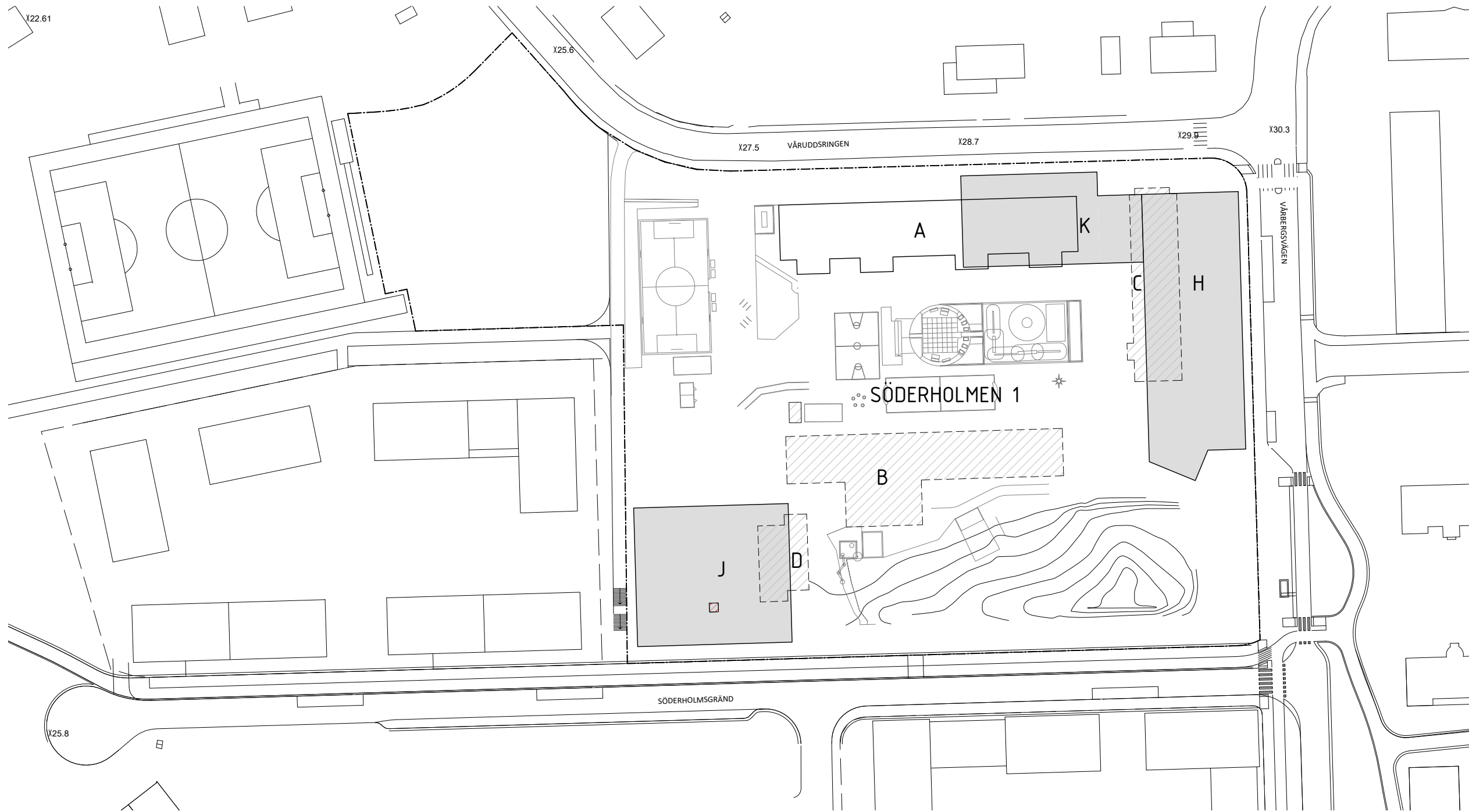
[Symbol] Ny höjd

[Symbol] Befintlig höjd



FÖRKLARINGAR

- Fastighetsgräns
- - - Naturstig förbinder gata och skolgård.
- ZONERING
- SAMVARO  
Närmast skolan med plats för samling, undervisning och vila. Olika miljöer med sittplatser samt en scen.
- ALLMÄNNING  
Utrymme för rörelsefylld lek som bollek.
- VILD, ARTRIK  
Naturmark med berghällar och växtlighet. Kuperad mark med plats för klätter- och balanslek, sand- och vattenlek.
- VISTE  
Balanslek och klätterlek. Inom denna zon finns gungor, rutschkanor och hinderbanor.
- ROFYLLD  
Lufdig vegetation med sittplatser.
- AVSKÄRMNING  
Naturlig vegetation för avskärmning.
- ALLMÄNNING  
Öppen gräsyta för bollek, picknick och samling.



**FÖRKLARINGAR**

- Fastighetsgräns
- Befintliga byggnader (A)
- ▨ Befintliga byggnader som rivs (B,C,D)
- Planerade byggnader (H, J, K)

Redovisad lekutrustning och bollplaner är befintliga.

Lokaldisposition före ombyggnad:

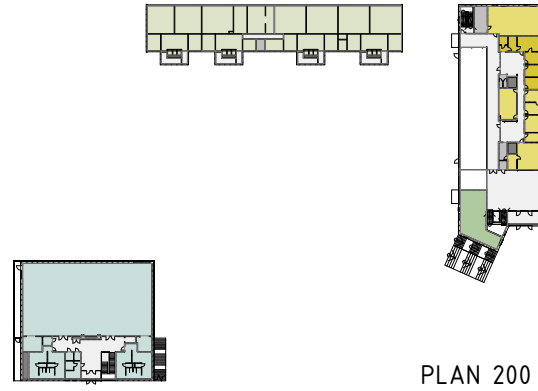
- Hus A - Undervisning, administration, elevhälsa
- Hus B - Fritidsklubb, idrott, slöjd, lägenhet
- Hus C - Kök och matsal
- Hus D - Undervisning

Lokaldisposition efter ombyggnad:

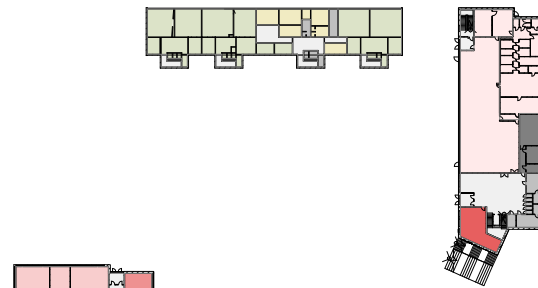
- Hus A - Undervisning
- Hus H - Undervisning, administration, elevhälsa, bibliotek, kök, matsal, hemkunskap
- Hus J - Idrott, slöjd, bild, musik.
- Hus K - Framtida tillbyggnad som ersätter hus A

SKOLA exkl idrott

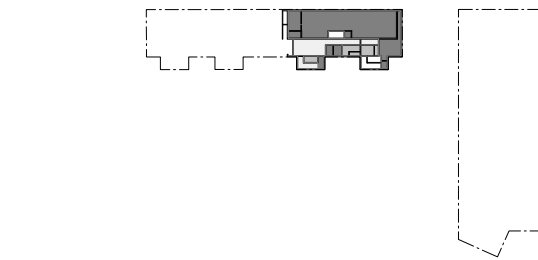
	AREA
<b>Bef hus A</b>	
Drift	284 m <sup>2</sup>
Hemvist	1 399 m <sup>2</sup>
Kommunikation	273 m <sup>2</sup>
Lärararbetsplatser	132 m <sup>2</sup>
Stödfunktioner (wc, torkrum, fd mm)	84 m <sup>2</sup>
<b>Hus H</b>	
Administration	257 m <sup>2</sup>
Bibliotek/mediatek	105 m <sup>2</sup>
Drift	454 m <sup>2</sup>
Elevhälsa	86 m <sup>2</sup>
Hemkunskap	78 m <sup>2</sup>
Hemvist	2 364 m <sup>2</sup>
Kommunikation	941 m <sup>2</sup>
Kök och matsal	766 m <sup>2</sup>
Stödfunktioner (wc, torkrum, fd mm)	120 m <sup>2</sup>
<b>Hus J - Slöjd, bild, musik</b>	
Drift	80 m <sup>2</sup>
Kommunikation	96 m <sup>2</sup>
Musik	100 m <sup>2</sup>
Slöjd	422 m <sup>2</sup>
Stödfunktioner (wc, torkrum, fd mm)	15 m <sup>2</sup>
<b>Summa</b>	<b>8 056 m<sup>2</sup></b>



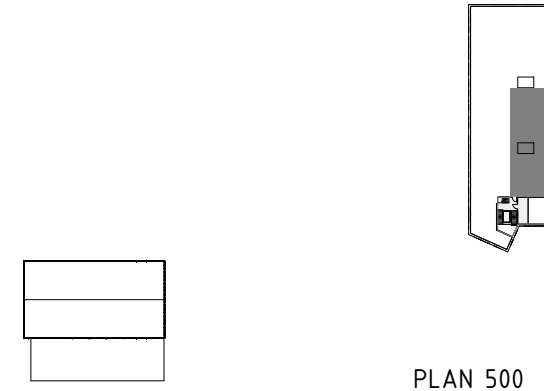
PLAN 200



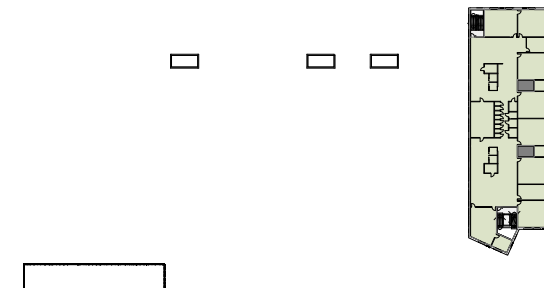
PLAN 100



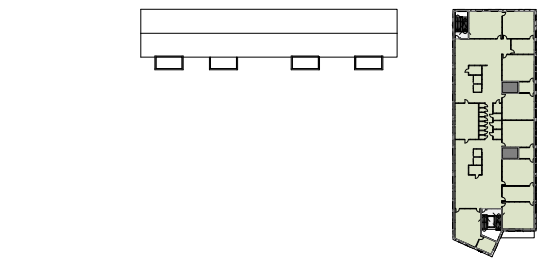
PLAN 900



PLAN 500



PLAN 400



PLAN 300

- Lärararbetsplatser
- Administration
- Elevhälsa
- Hemvist
- Bibliotek/mediatek
- Idrott
- Kök och matsal
- Slöjd
- Musik
- Hemkunskap
- Kommunikation
- Stödfunktioner (wc, torkrum, fd mm)
- Drift
- Calculating...

IDROTT

	AREA
<b>Hus J - Idrott</b>	
Drift	113 m <sup>2</sup>
Idrott	1 041 m <sup>2</sup>
Kommunikation	216 m <sup>2</sup>
Stödfunktioner (wc, torkrum, fd mm)	24 m <sup>2</sup>
<b>Summa</b>	<b>1 395 m<sup>2</sup></b>

NYCKELTAL

Se Bilaga 1, Projektbeskrivning.



- Lärararbetsplatser
- Administration
- Elevhälsa
- Hemvist
- Bibliotek/mediatek
- Idrott
- Kök och matsal
- Slöjd
- Musik
- Hemkunskap
- Kommunikation
- Stödfunktioner (wc, torkrum, fd mm)
- Drift
- Calculating...



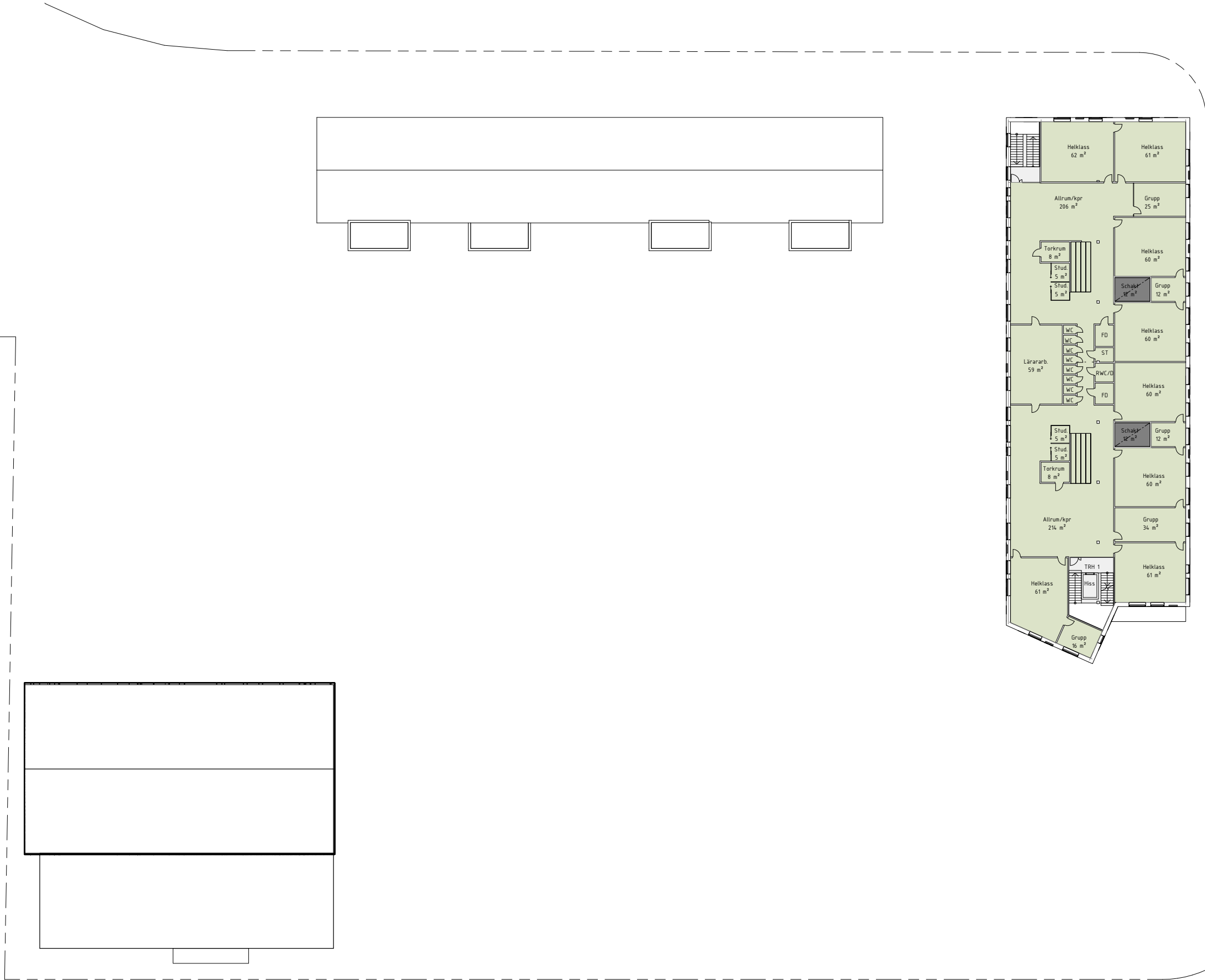
- Lärarbetsplatser
- Administration
- Elevhälsa
- Hemvist
- Bibliotek/mediatek
- Idrott
- Kök och matsal
- Slöjd
- Musik
- Hemkunskap
- Kommunikation
- Stödfunktioner (wc, torkrum, fd mm)
- Drift
- Calculating...





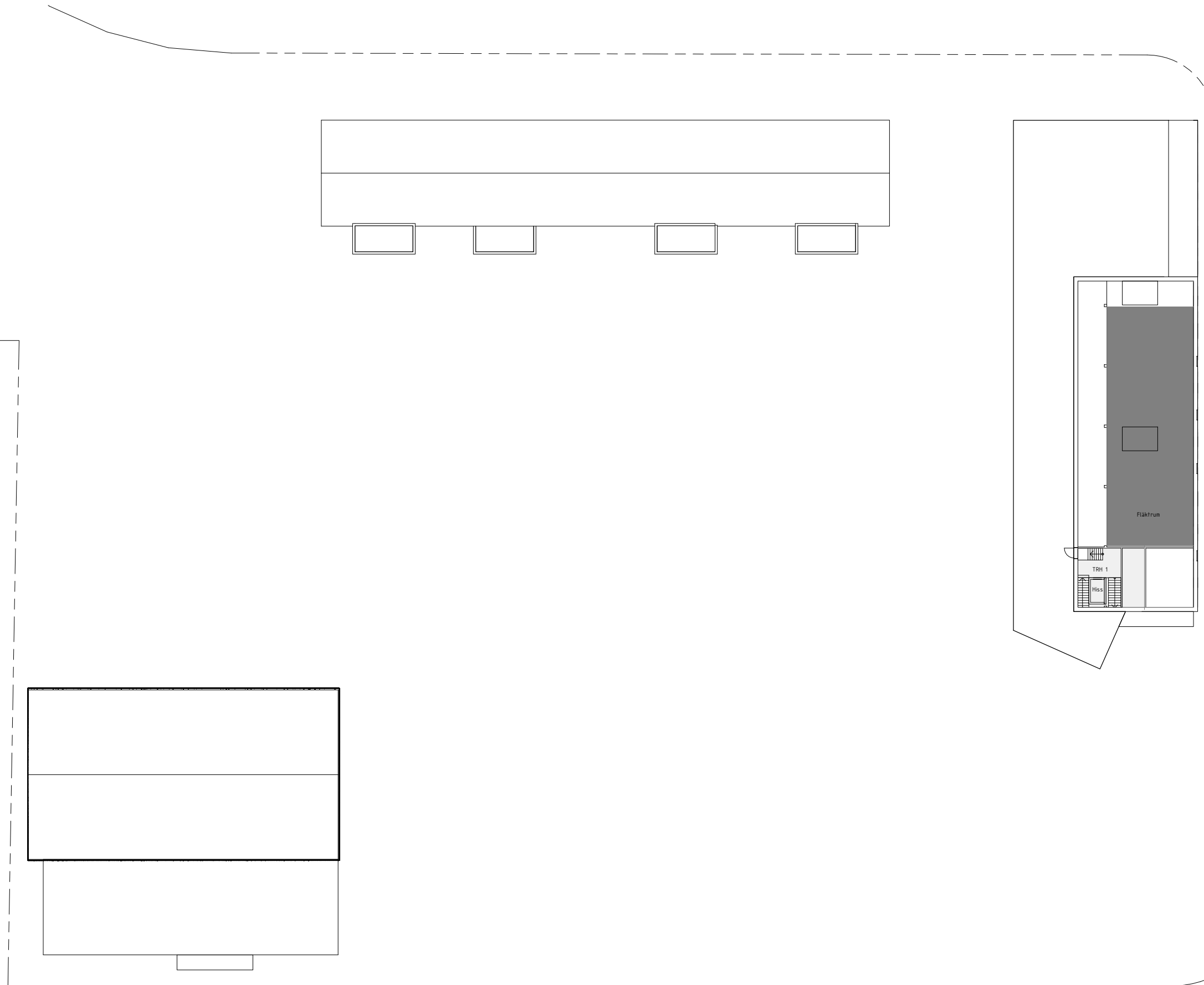


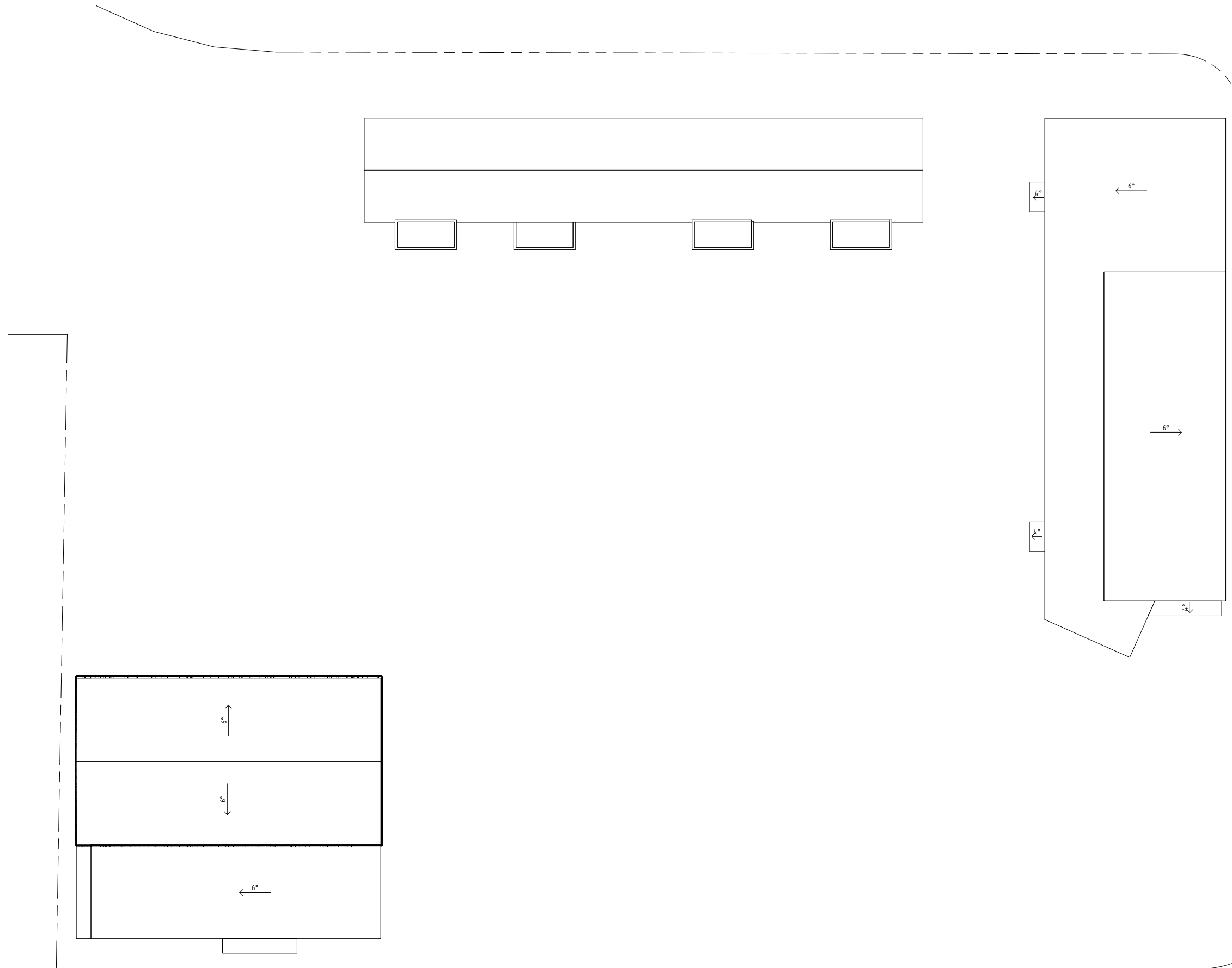
- Lärararbetsplatser
- Administration
- Elevhälsa
- Hemvist
- Bibliotek/mediatek
- Idrott
- Kök och matsal
- Slöjd
- Musik
- Hemkunskap
- Kommunikation
- Stödfunktioner (wc, torkrum, fd mm)
- Drift
- Calculating...





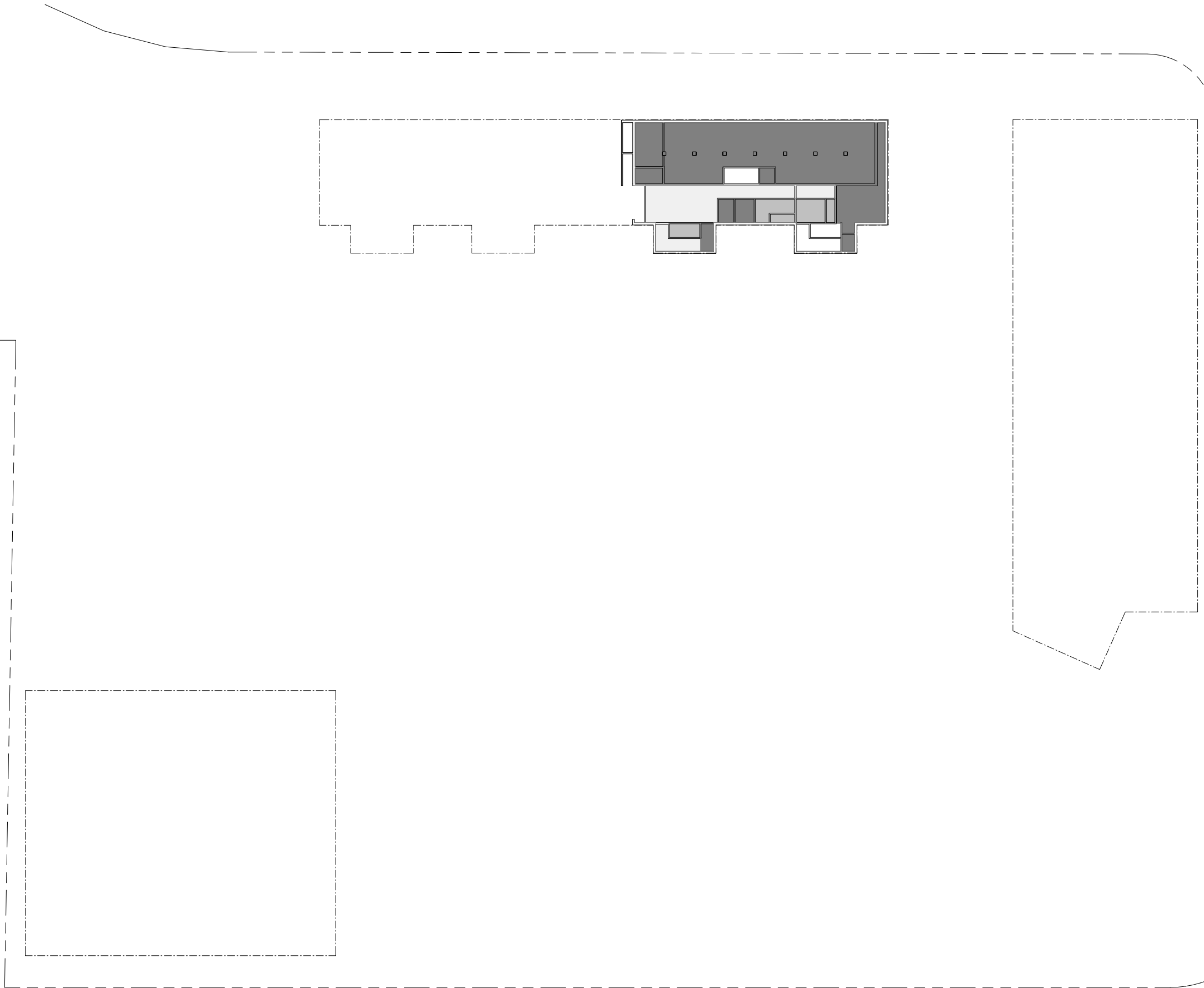
- Lärararbetsplatser
- Administration
- Elevhälsa
- Hemvist
- Bibliotek/mediatek
- Idrott
- Kök och matsal
- Slöjd
- Musik
- Hemkunskap
- Kommunikation
- Stödfunktioner (wc, torkrum, fd mm)
- Drift
- Calculating...

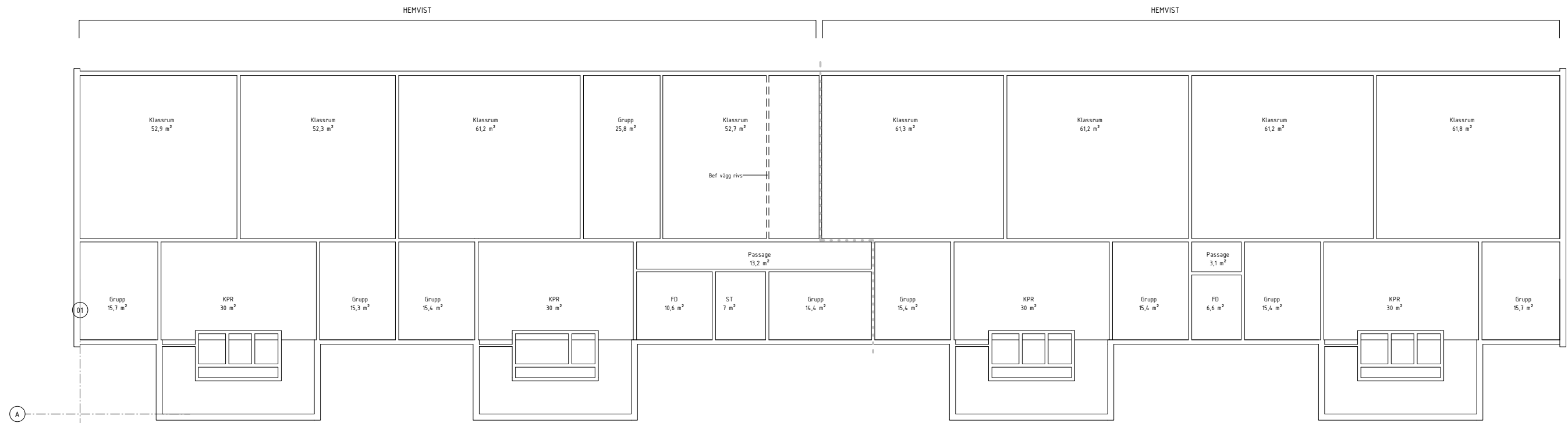




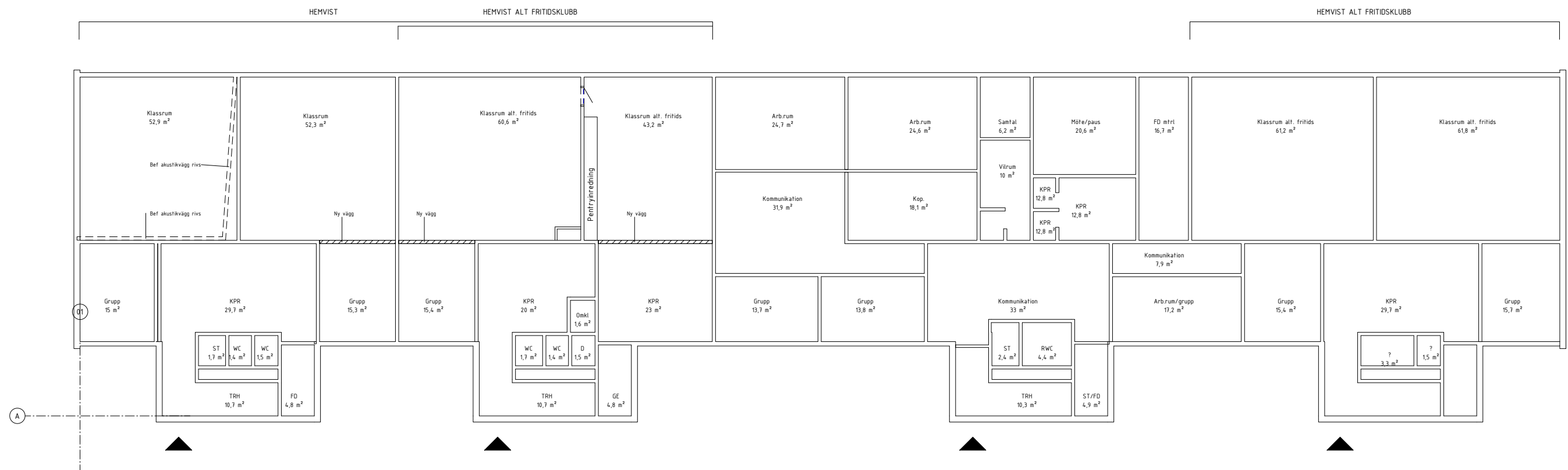


- Lärararbetsplatser
- Administration
- Elevhälsa
- Hemvist
- Bibliotek/mediatek
- Idrott
- Kök och matsal
- Slöjd
- Musik
- Hemkunskap
- Kommunikation
- Stödfunktioner (wc, torkrum, fd mm)
- Drift
- Calculating...



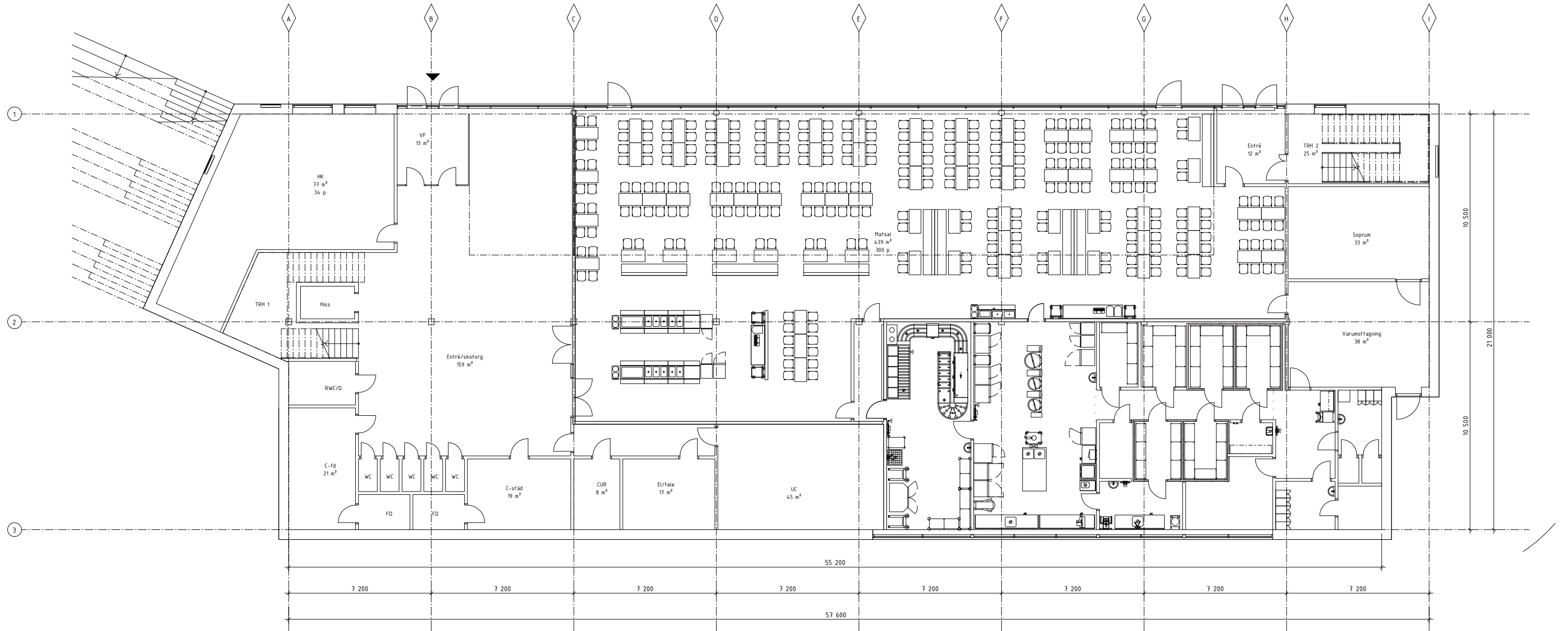


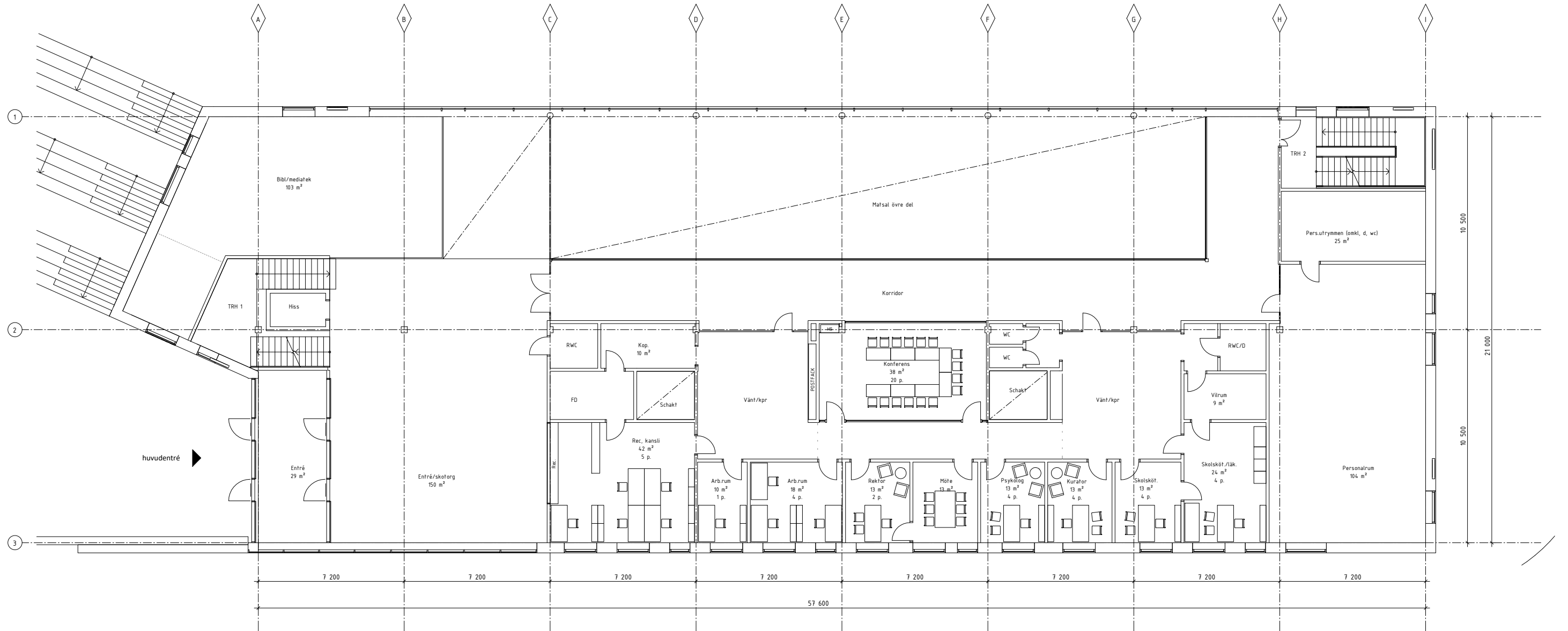
Hus A Plan 200

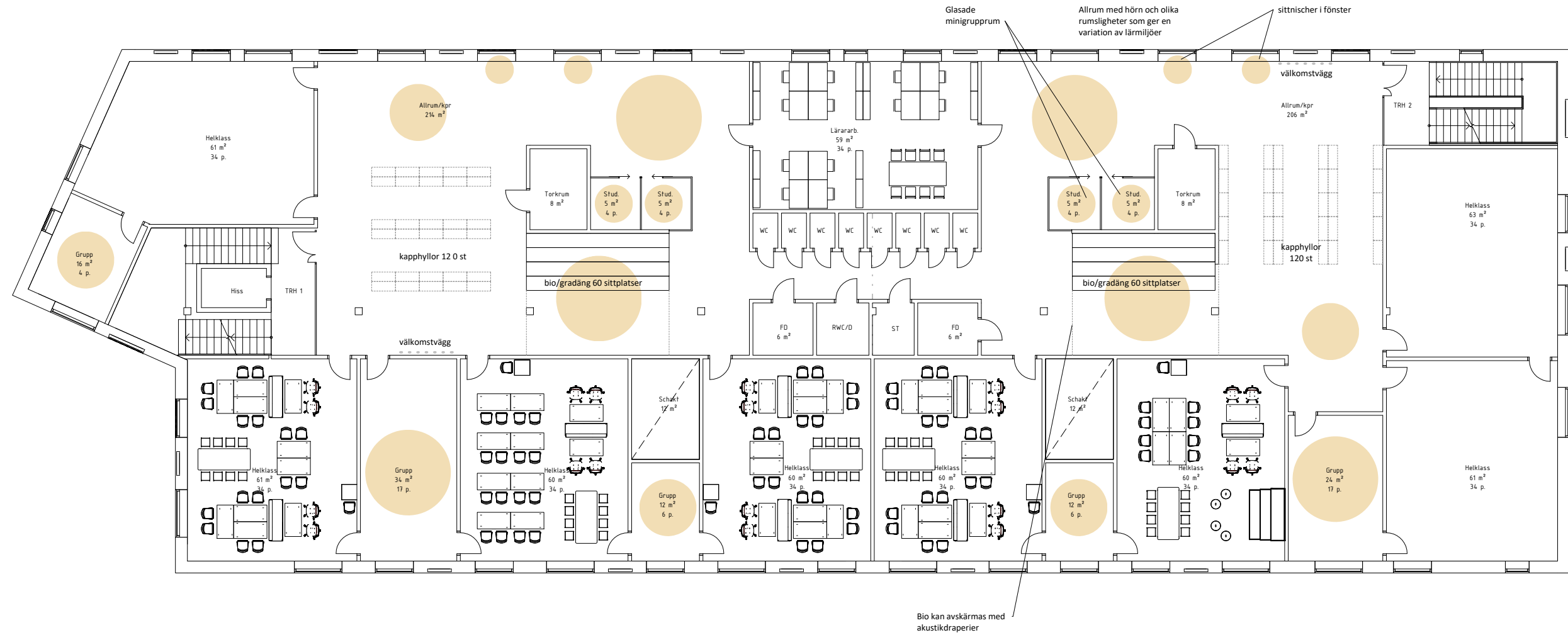


Hus A Plan 100

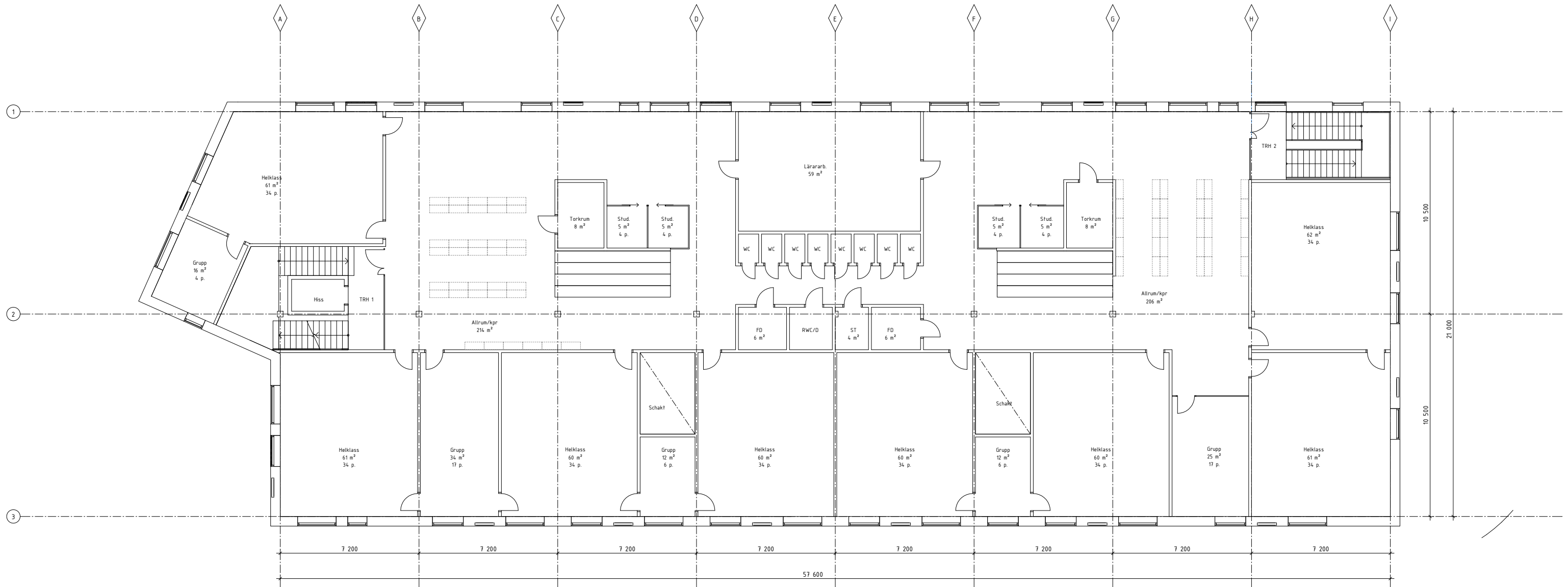


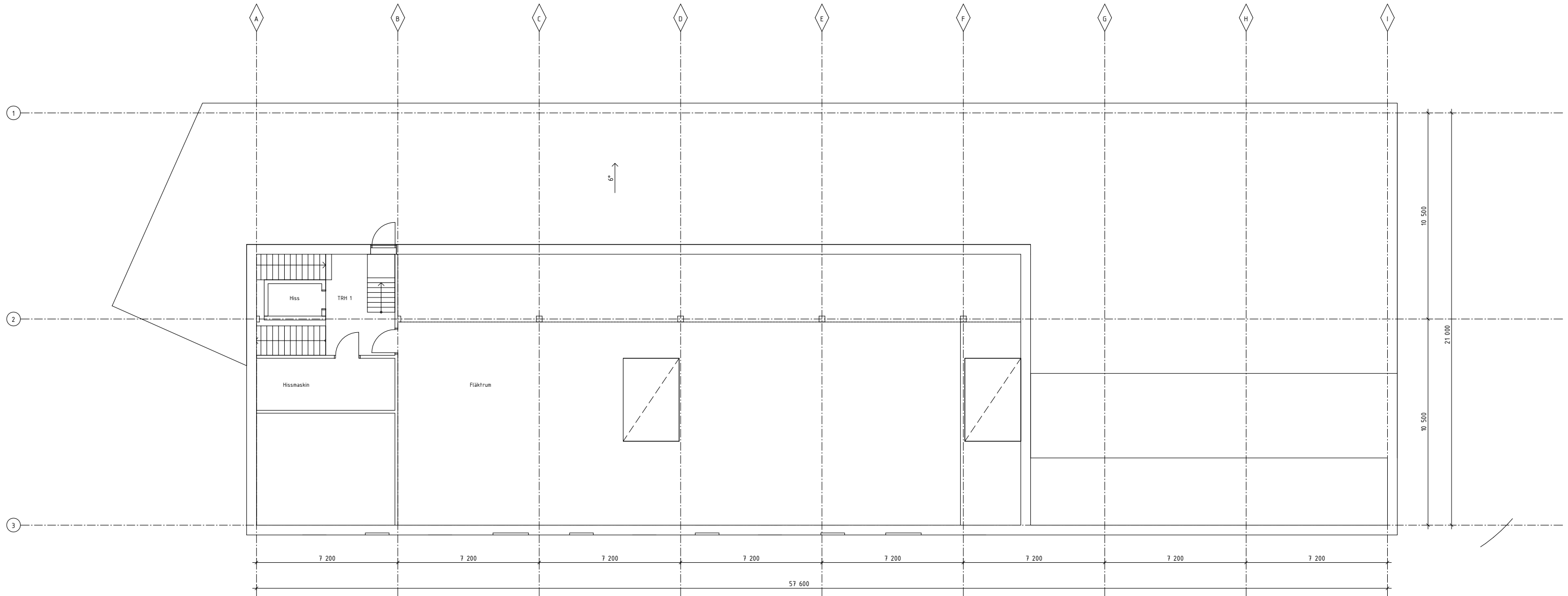


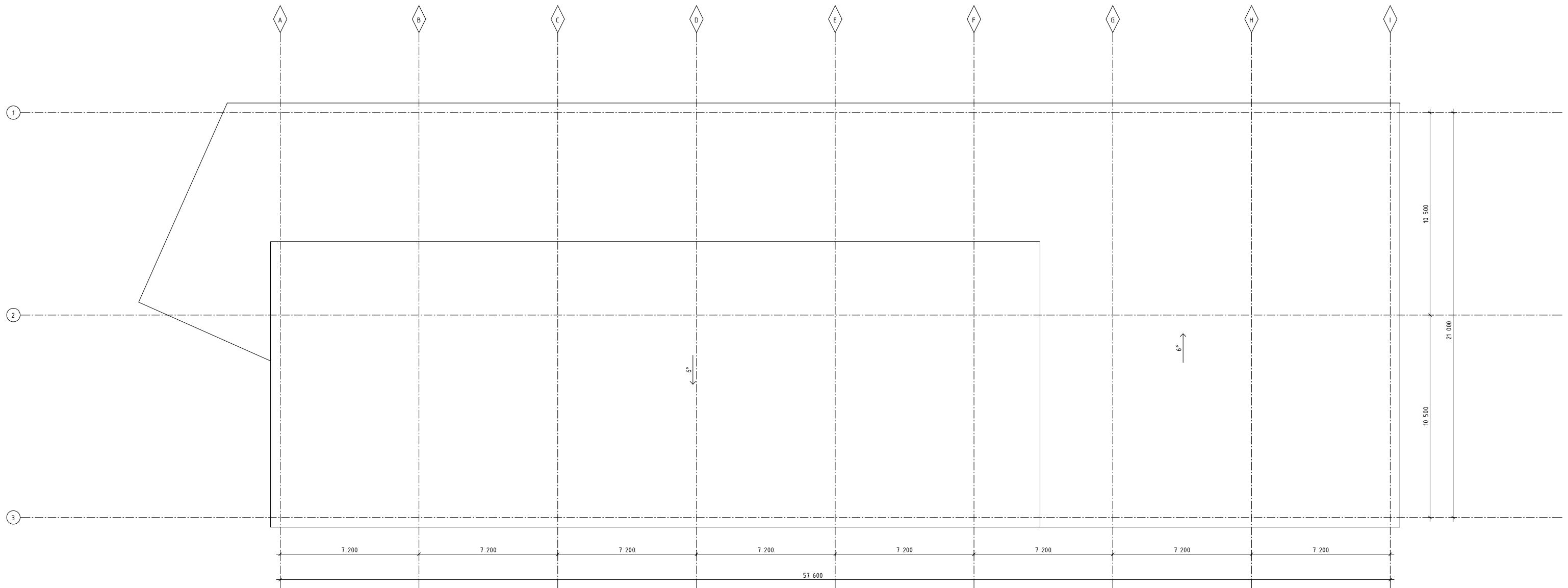




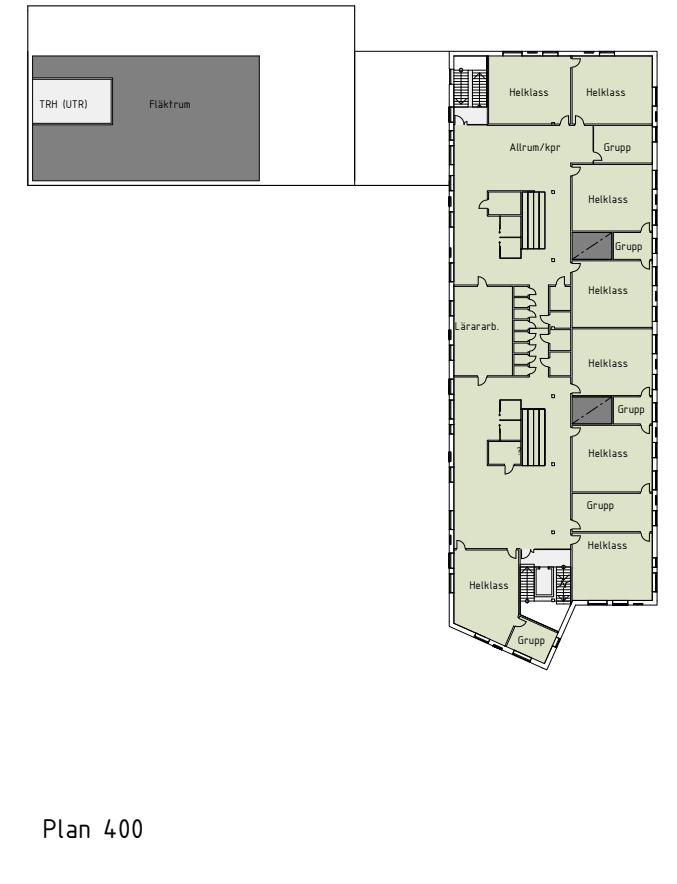
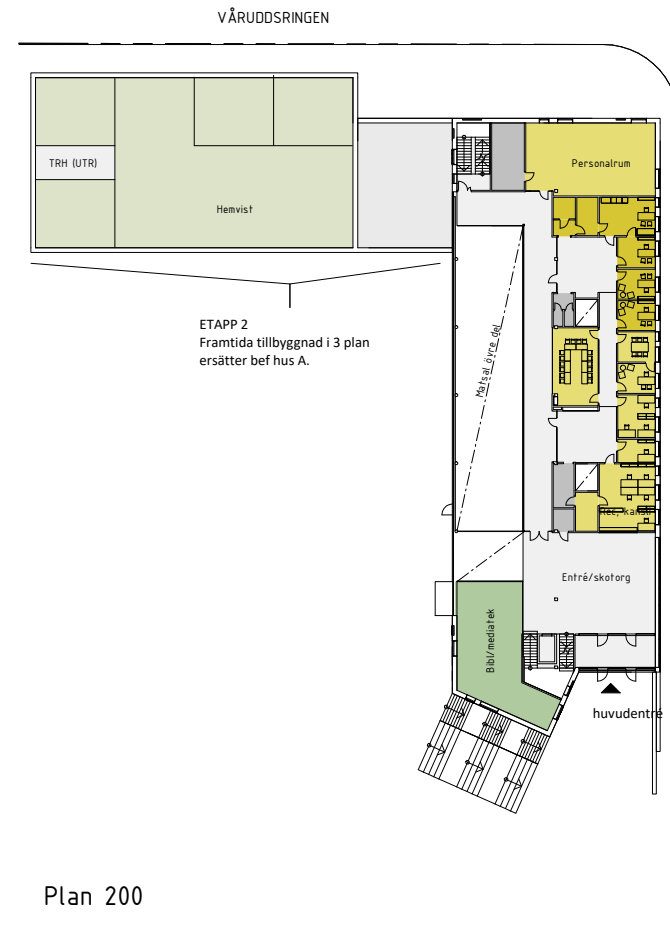
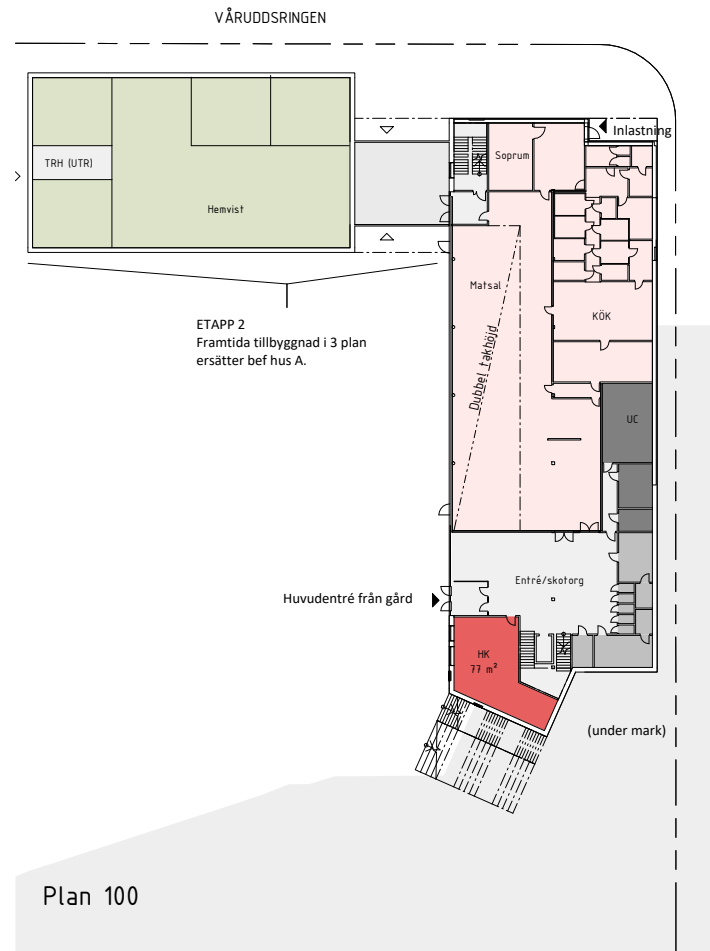




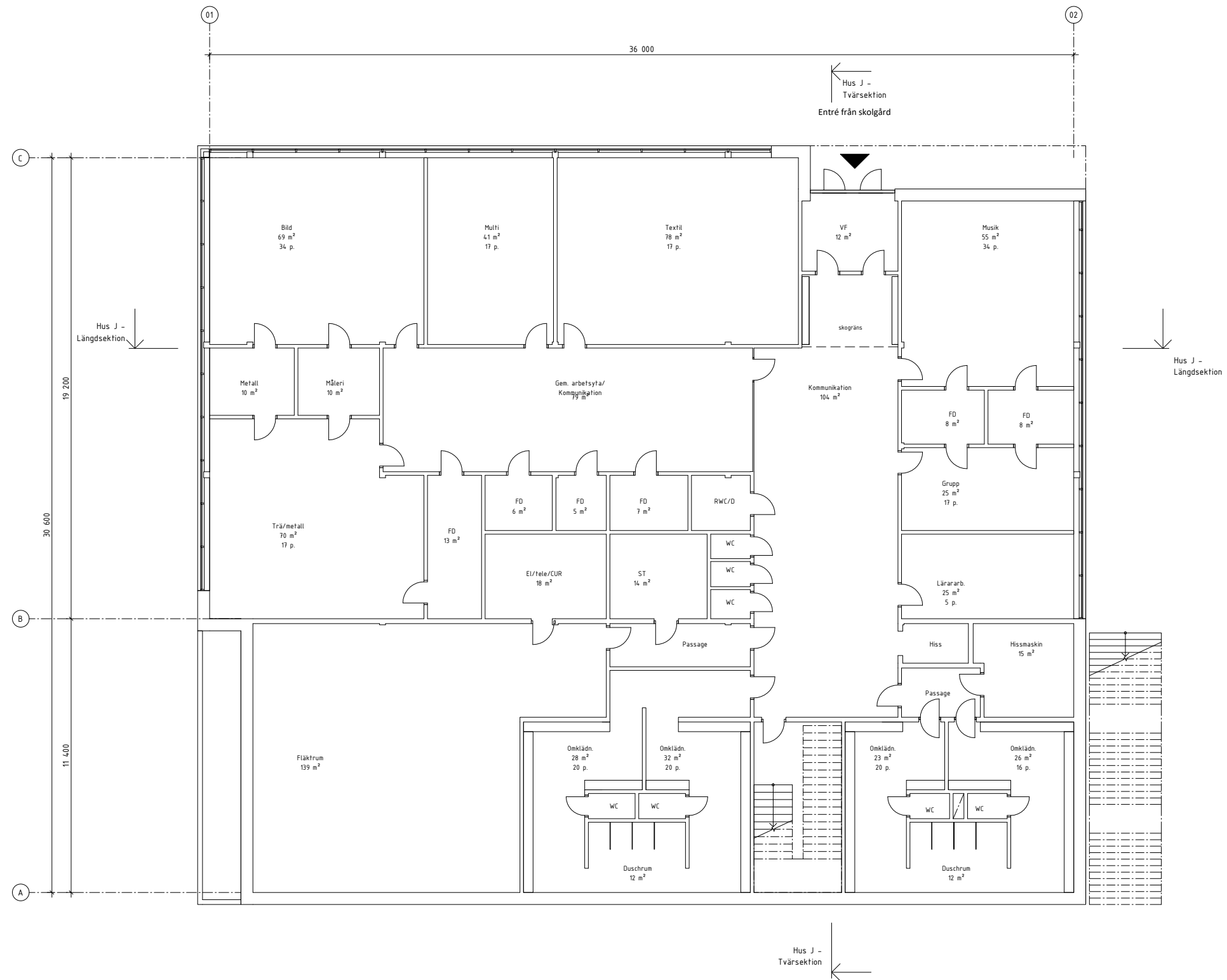


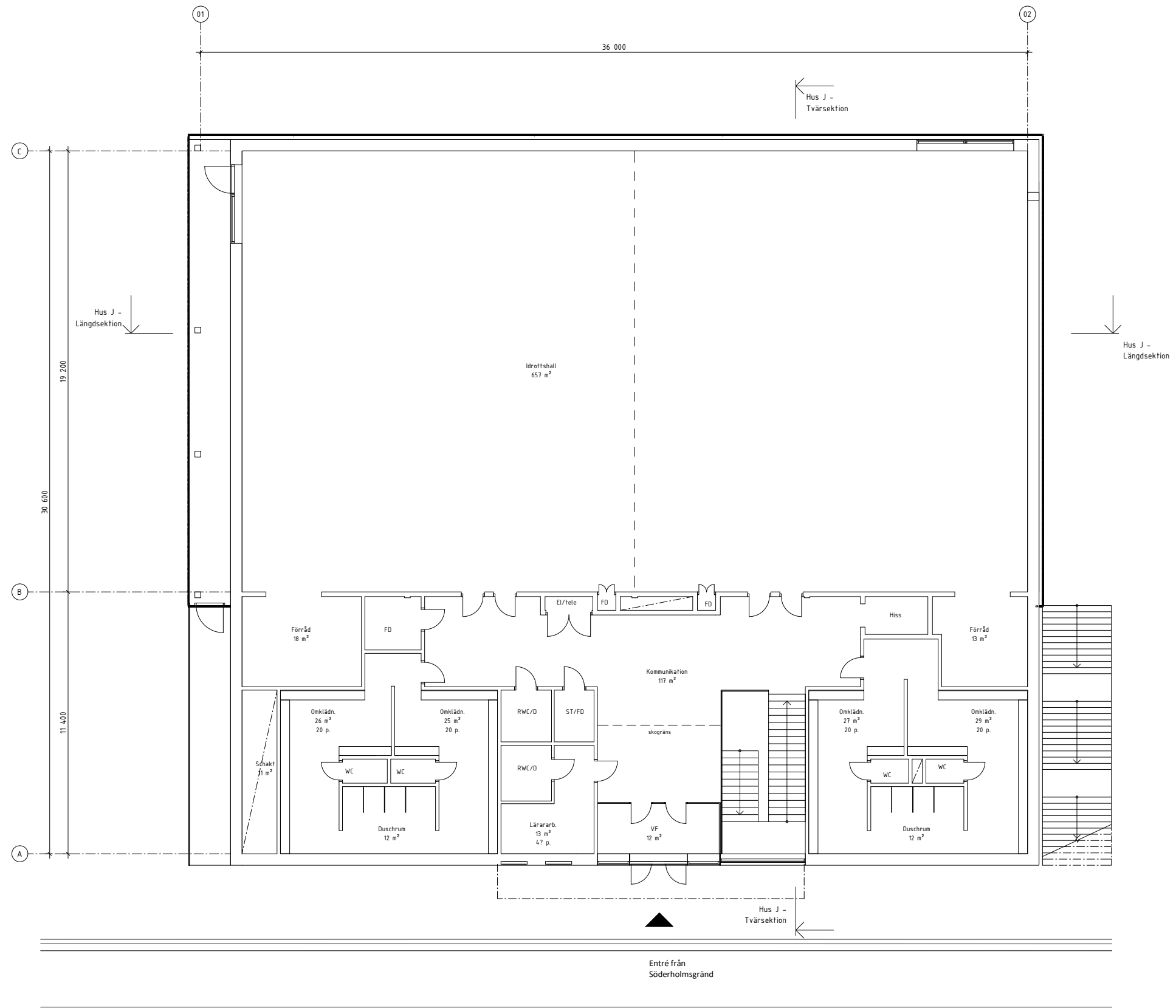


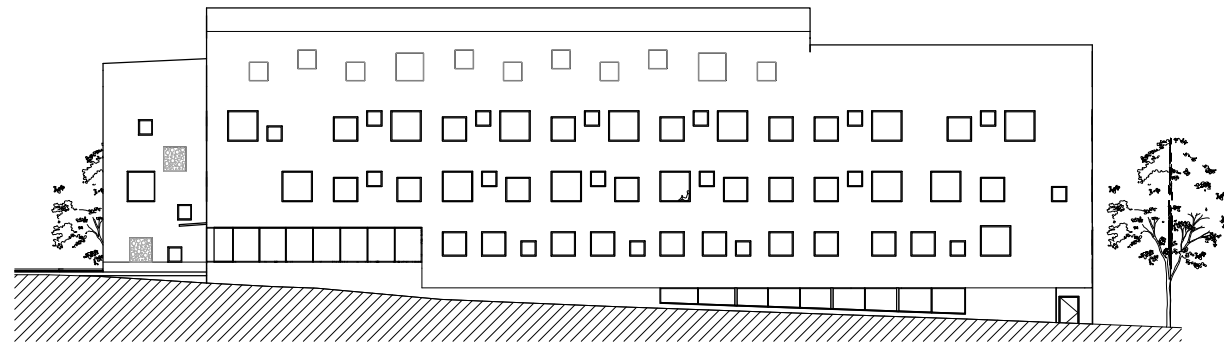




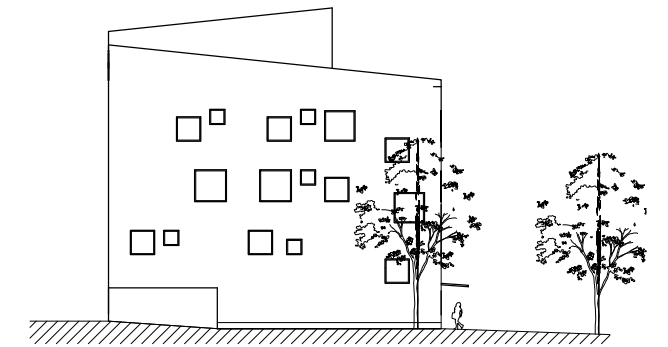
- Administration
- Elevehälsa
- Hemvist
- Bibliotek/mediatek
- Idrott
- Kök och matsal
- Slöjd
- Musik
- Hemkunskap
- Kommunikation
- Stödfunktioner (wc, fd mm)
- Drift
- Calculating...



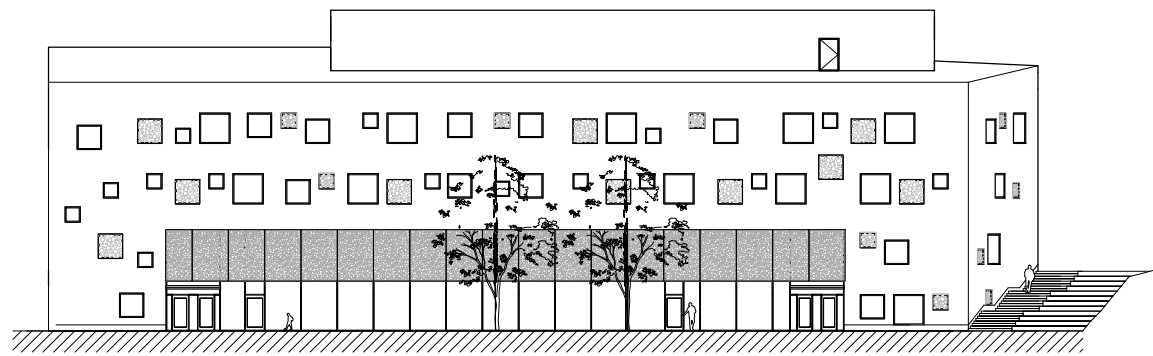




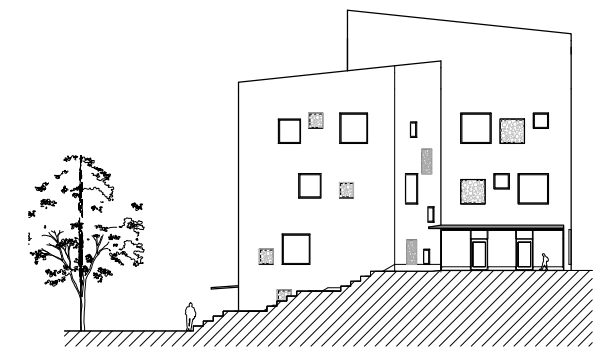
Hus H - Fasad mot öster, mot Vårbergsvägen



Hus H - Fasad mot norr, mot Våruddsringen

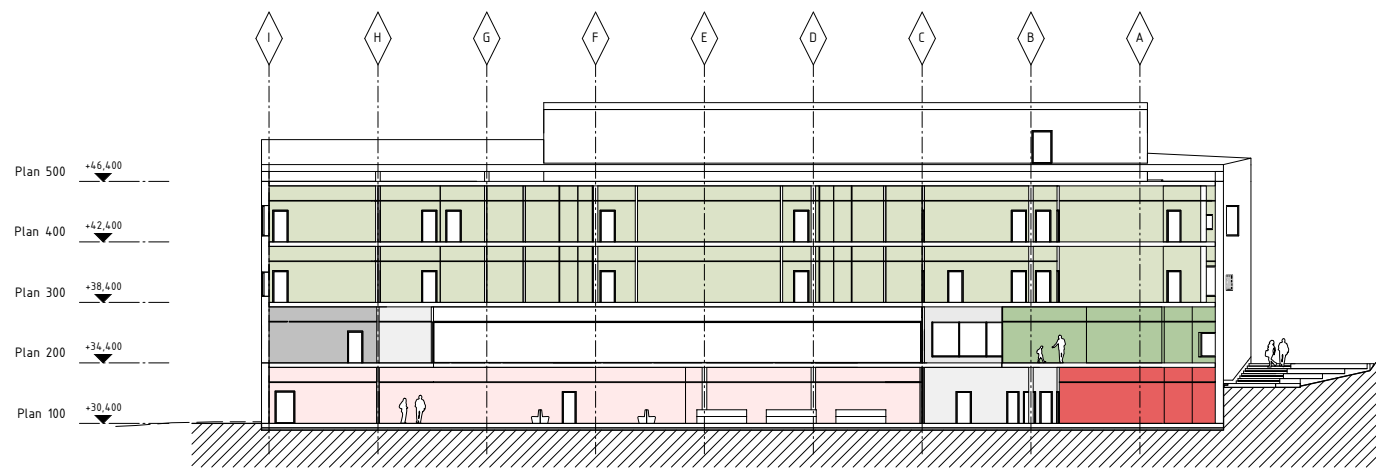


Hus H - Fasad mot väster, mot gården

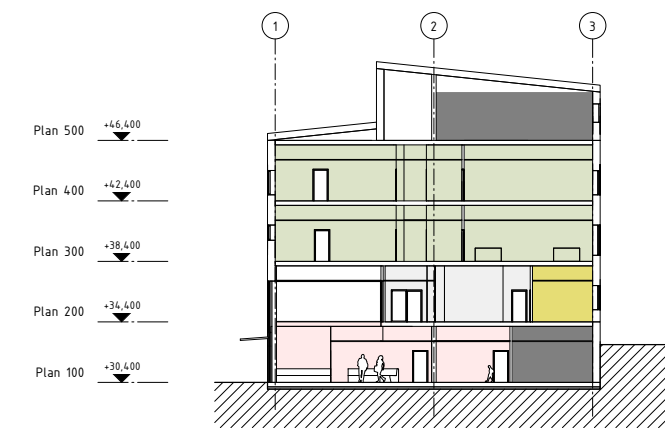


Hus H - Fasad mot söder, mot entrétorget

- Administration
- Elevhälsa
- Hemvist
- Bibliotek/mediatek
- Idrott
- Kök och matsal
- Slöjd
- Musik
- Hemkunskap
- Kommunikation
- Stödfunktioner (wc, fd mm)
- Drift
- Calculating...

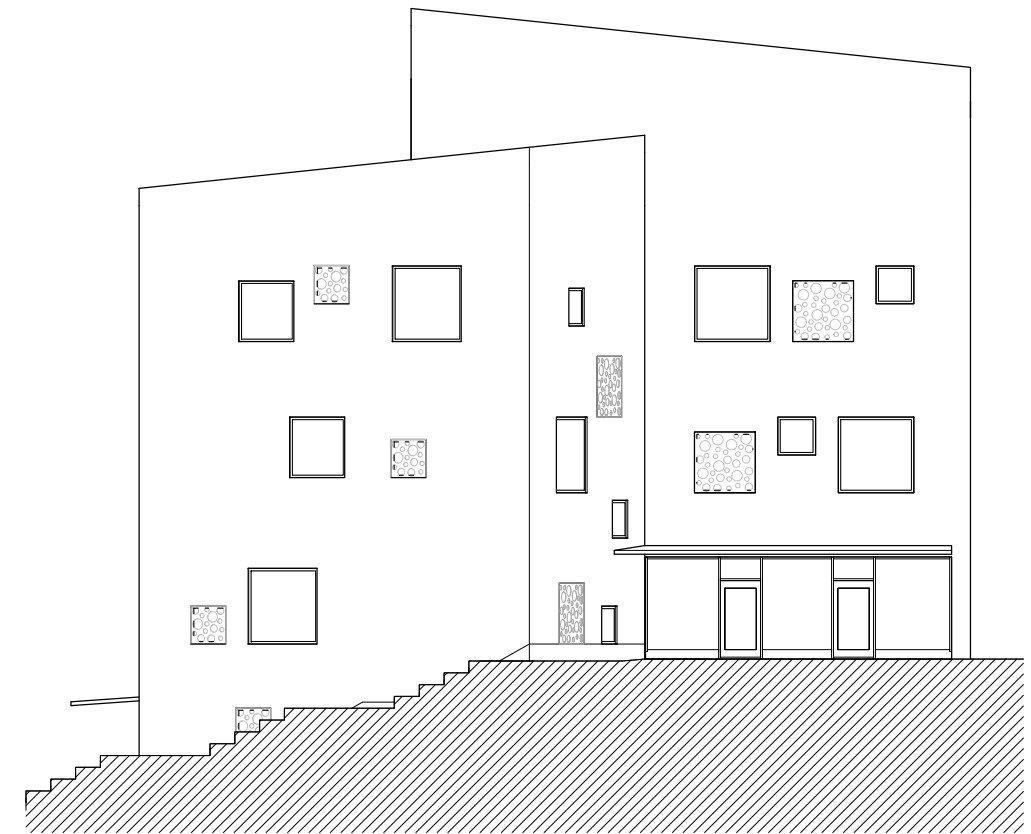


Hus H - Längdsektion

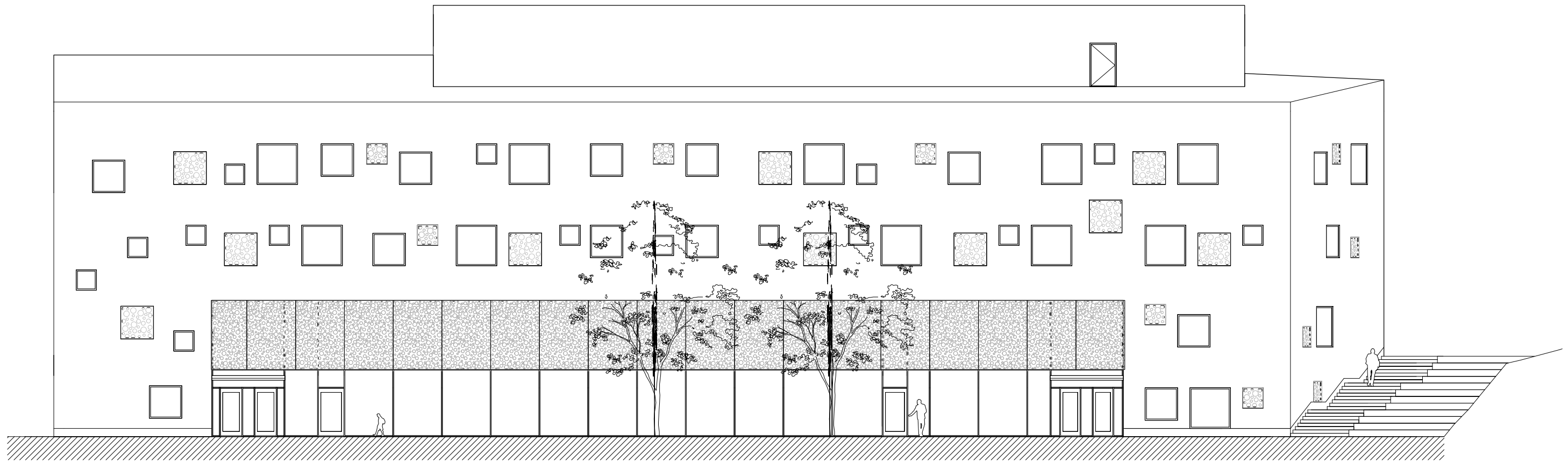


Hus H - Tvärsnitt

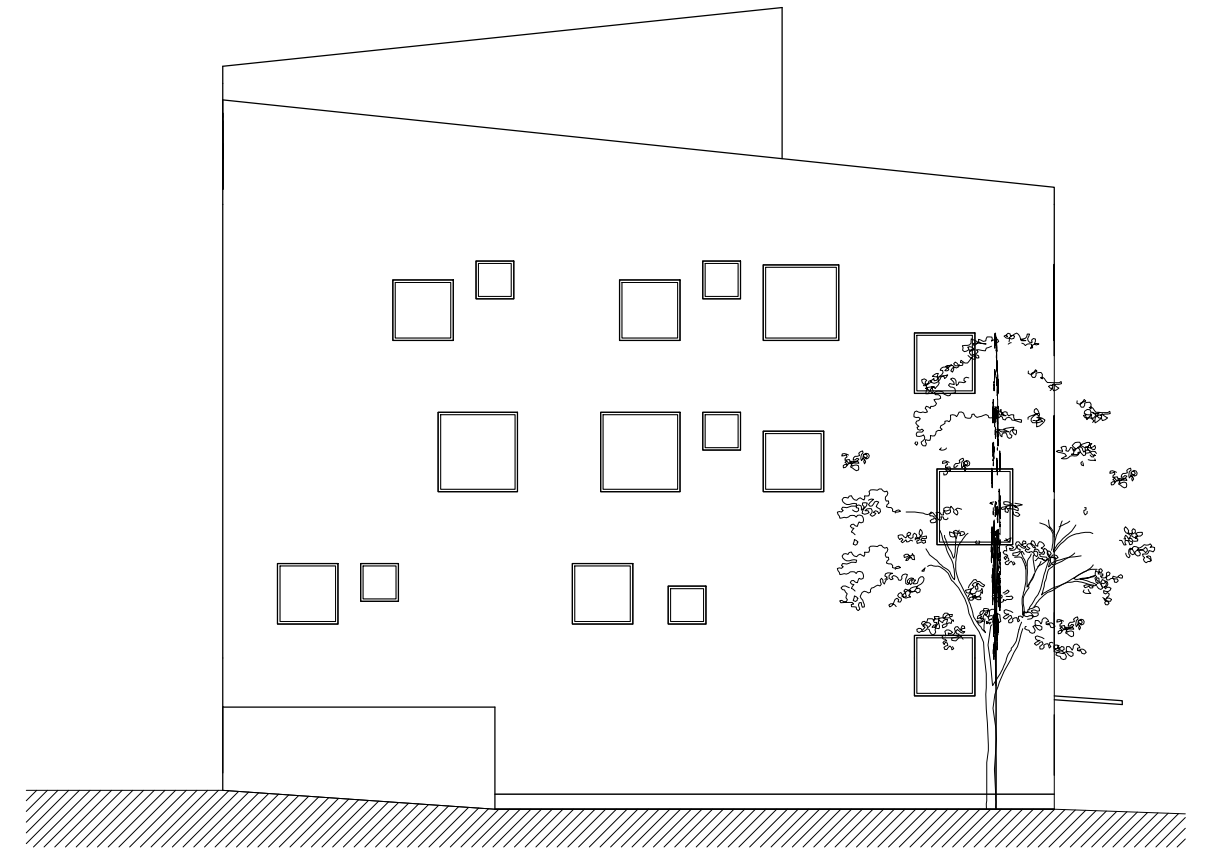




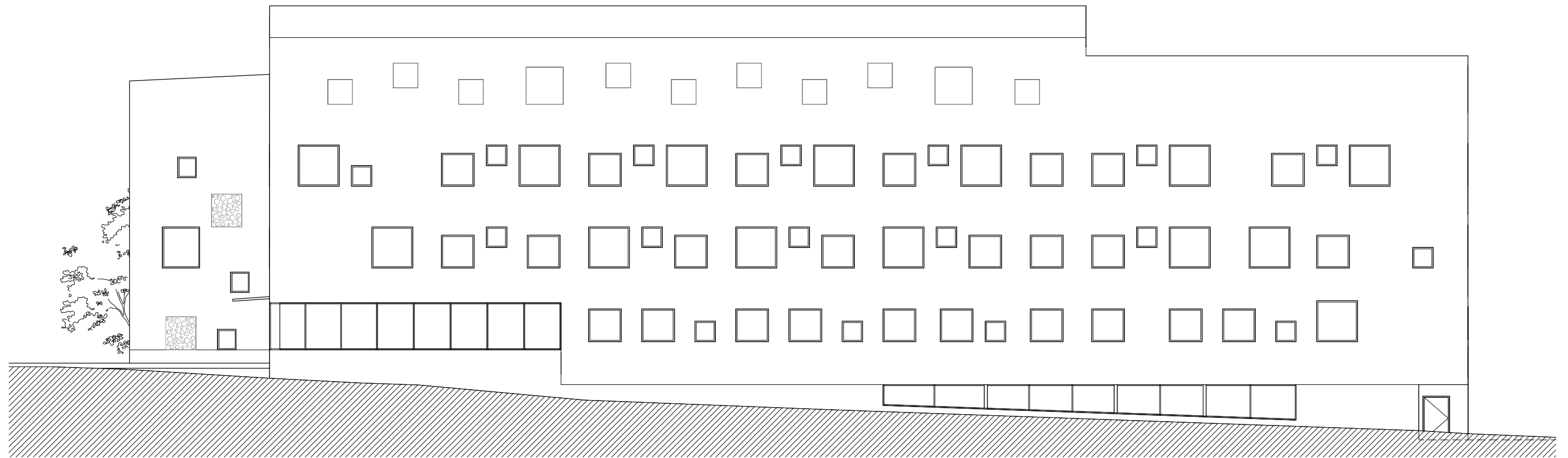
Hus H - Fasad mot söder, mot entrétorget



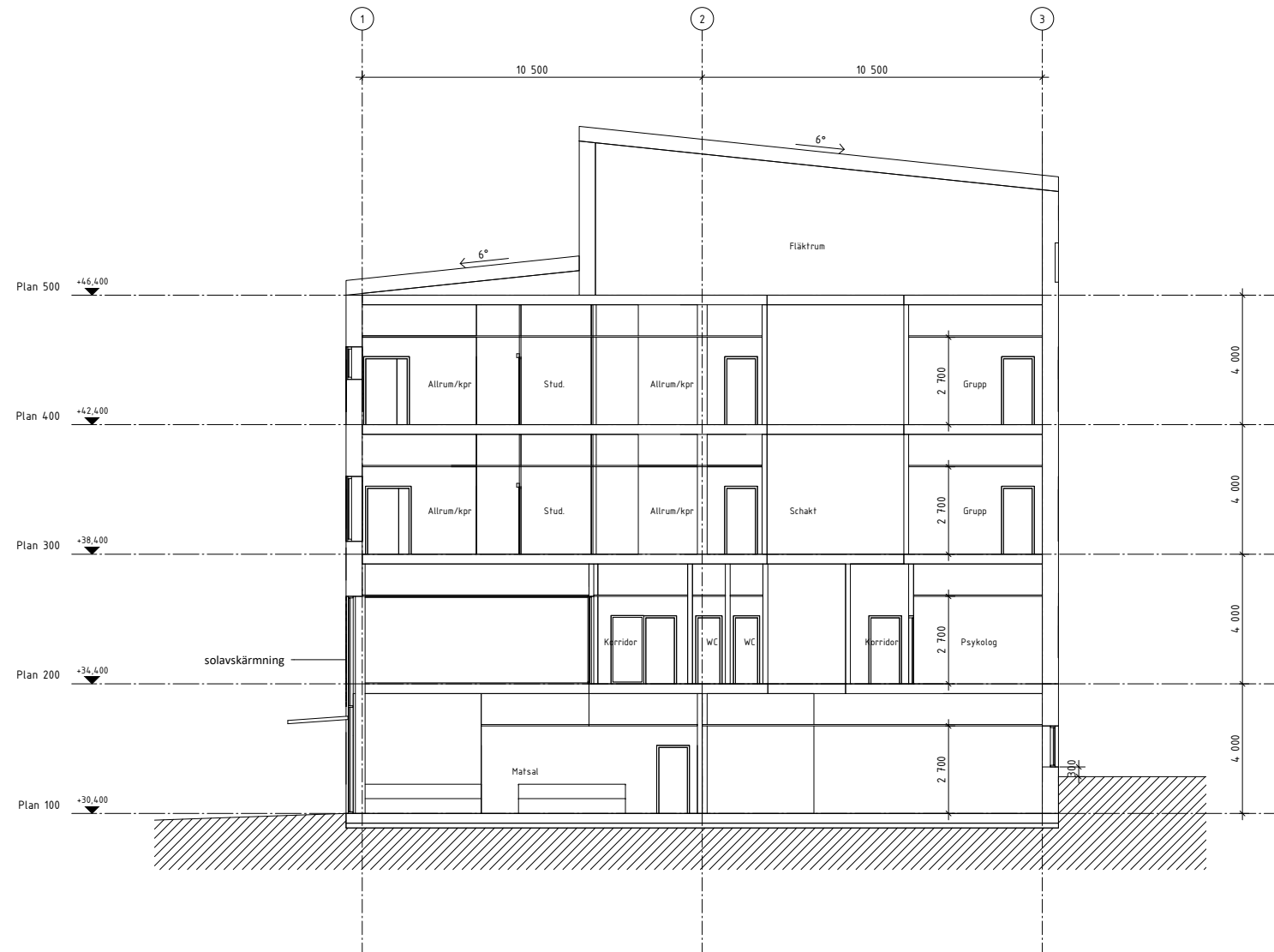
Hus H - Fasad mot väster, mot gården



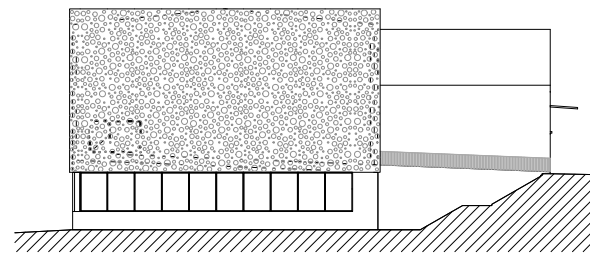
Hus H - Fasad mot norr, mot Våruddsringen



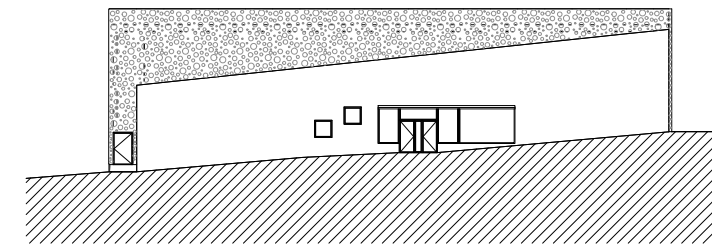
Hus H - Fasad mot öster, mot Vårbergsvägen



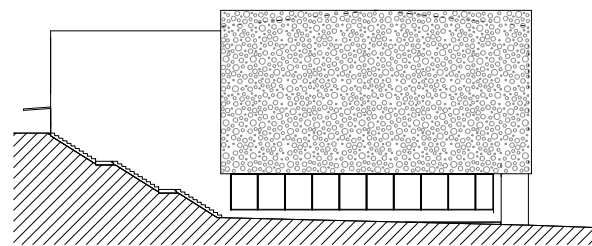
- Administration
- Elevhälsa
- Hemvist
- Bibliotek/mediatek
- Idrott
- Kök och matsal
- Slöjd
- Musik
- Hemkunskap
- Kommunikation
- Stödfunktioner (wc, fd mm)
- Drift
- Calculating...



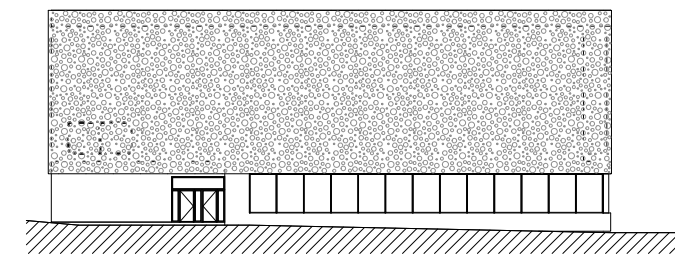
Hus J - Fasad mot väster



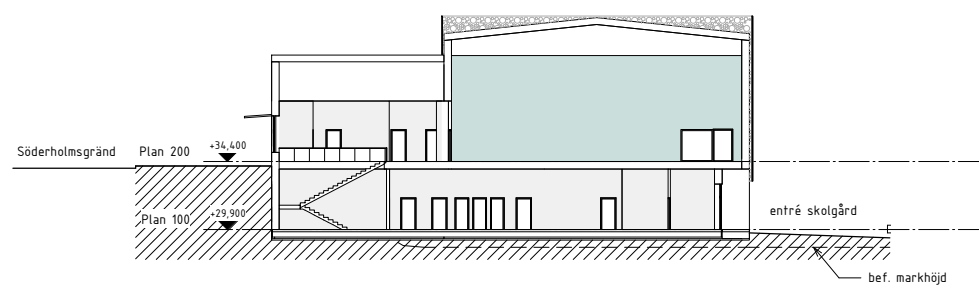
Hus J - Fasad mot söder



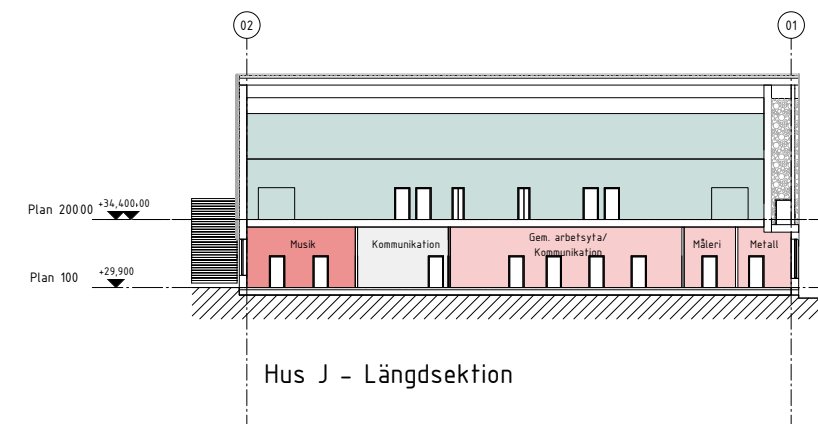
Hus J - Fasad mot öster



Hus J - Fasad mot norr



Hus J - Tvärsektion



Hus J - Längdsektion