

PLANBESTÄMMELSER

Följande gäller inom områden med nedanstående beteckningar. Endast angiven användning och utformning är tillåten. Bestämmelser utan beteckning gäller inom hela planområdet.

Gränser

- Planområdesgräns
- Användningsgräns
- Egenskapsgräns
- Administrativ- och egenskapsgräns

Användning av allmän platsmark med kommunalt huvudmannaskap (PBL 4 kap 5 § punkt 2)

- GATA Gata
- GATA_i Gångfartsområde
- GÅNG Gång
- NATUR Natur

Användning av kvartersmark (PBL 4 kap 5 § punkt 3)

- B Bostäder
- BC₁ Bostäder, centrumändamål får inrymmas i bostadvåning
- BC₂ Centrum och bostäder
- E Tekniska anläggningar

Egenskapsbestämmelser för utformning av allmän platsmark med kommunalt huvudmannaskap

- +0,0 Plushöjd (PBL 4 kap 5 § punkt 2)

Egenskapsbestämmelser för kvartersmark

- e₁** Bottenvåning får utformas med lokaler och/eller bostäder. Övriga våningsplan ska utformas med bostäder. (PBL 4 kap 11 § punkt 1)
- e₂** Komplementbyggnad får uppföras till en högsta totalhöjd om 3,5 meter. (PBL 4 kap 11 § punkt 1)
- Högsta nockhöjd i meter över angivet nollplan (PBL 4 kap 11 § punkt 1 eller 16 § punkt 1)
- Terrassbjälklags högsta höjd i meter över angivet nollplan (PBL 4 kap 11 § punkt 1 eller 16 § punkt 1)

- f₁** Utöver angiven högsta nock- och bjälklagshöjd får teknikutrymmen, räcken och skorstenar uppföras (PBL 4 kap 16 § punkt 1)
- f₂** Övre våningsplan på norrvänd sida av byggnad ska helt eller delvis utföras med indraget fasadliv i minst en våning. Indraget ska vara minst 1,5 meter från underliggande fasadliv. Se principskiss på plankartan. (PBL 4 kap 16 § punkt 1)

- b₁** Terrass ska anordnas (PBL 4 kap 16 § punkt 1)
- b₁** Terrassbjälklag ska dimensioneras för att vara kör- och planterbara. Terrassbjälklag får underbyggas med garage och bostadskomplement samt överbyggas med kötbana, parkering, planteringar och gårdsmiljöer. (PBL 4 kap 16 § punkt 1)
- b₂** Terrassbjälklag ska dimensioneras för plantering av buskar och mindre träd. Terrassbjälklag får underbyggas med garage och bostadskomplement. (PBL 4 kap 16 § punkt 1)
- +0,0** Plushöjd (PBL 4 kap 10 §)

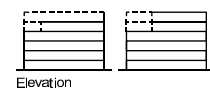
- Byggnader inom 25 meter från Bollmoravägen ska ha möjlighet att utrymmas bort från vägen. Friskultsintag på byggnader inom 25 meter från Bollmoravägen ska placeras vända bort från vägen. (PBL 4 kap 12 § och 14 § punkt 4-5)
- Korsmark - på marken får endast komplementbyggnad placeras (PBL 4 kap 11 § punkt 1 eller 16 § punkt 1)
- Påskåp - marken får inte förses med byggnad. Garagedfart och trappor får uppföras. (PBL 4 kap 11 § punkt 1 eller 16 § punkt 1)

Administrativa bestämmelser

- Genomförandetiden är 5 år från den dag planen vinner laga kraft (PBL 4 kap 21 §)
- x₁** Gång- och cykeltrafik. Område eller utrymme som ska vara tillgängligt för allmännyttig gång- och cykeltrafik (PBL 4 kap 6 §)
- x₂** Gångtrafik. Område eller utrymme som ska vara tillgängligt för allmännyttig gångtrafik (PBL 4 kap 6 §)

ILLUSTRATION

Principskiss
Indragna våningsplan i norrvänd fasad, gäller områden med bestämmelsen f₁



Elevation

UPPLYSNINGAR

Exploatörerna ska enligt planavtal med Tyresö kommun betala en planavgift till kommunen för framtagna av detaljplanen. Planavgift ska därmed inte tas ut vid bygglovsprövning.

- Till detaljplanen hör följande handlingar
- plankarta i skala 1:1000 (A2)
 - planbeskrivning inklusive genomförandefrågor
 - behovsbedömning
 - information om vad en detaljplan är och hur planprocessen går till
 - illustrationsplan
 - samrådssredogörelse
 - fastighetsägarförteckning (finns hos stadsbyggnadsförvaltningen)

TECKENFÖRKLARING

- Kommungräns
- Trägräns, kvartersträtgräns
- Fastighetsgräns
- Kumla 4:1 Eken 3
- Serv. Lr. Ga
- Skogslan 3A
- Staket
- Höck
- Skärmått
- Skydd byggnadslinje
- Fordonsväg
- Gång- och cykelväg
- Kantlinje väg, ledning m.ö.
- Ägaregräns
- Nivålinje och åst
- Bert markhöjd

Grundkartan upprättad 2018-04-18 av Tyresö stadsbyggnadsförvaltning. Kartan är ajourhållen inom ett område begränsat till 50m utanför gräns för detaljplan.

Primärkartan är framställd i programmet ArcGIS 10.1 och kompletterad genom terraster mätning från till ovanstående datum. Koordinatsystem: Sverref58 1900, HJ2000, Mättnas II.

DETALJPLAN		Granskningshandling	
Granitvägen		Beslutsdatum	Instans
		Godkännande	KS
Bollmora 1:85, del av Bollmora 1:94, del av Bollmoraberg 1 m.fl. Inom Tyresö kommun, Stockholms län		Antagande	KF
		Upprättad maj 2018 enligt PBL (2010:900) i dess lydelse efter 1 januari 2015	
Ida Olén Enhetschef		Helena Hultgren planarkitekt	
		Skala: 1:1000 A2	