

### PLANBESTÄMMLER

Följande gäller inom områden med nedanstående beteckningar. Endast angiven användning och utformning är tillåten. Bestämmelser utan beteckning gäller inom hela planområdet.

#### Gränser

- Planområdesgräns
- Användningsgräns
- Egenskapsgräns
- Administrativ gräns
- Administrativ- och egenskapsgräns

#### Användning av allmän platsmark med kommunalt huvudmannaskap (PBL 4 kap 5 § punkt 2)

- GATA Gata
- GATA Gata, gångfartsområde
- GÅNG Gång
- NATUR Natur

#### Användning av kvartersmark (PBL 4 kap 5 § punkt 3)

- B Bostäder
- BC<sub>1</sub> Bostäder, centrumändamål får inrymmas i boställningsområde
- CB Centrum och bostäder
- E Tekniska anläggningar

#### Egenskapsbestämmelser för utformning av allmän platsmark med kommunalt huvudmannaskap

- +0,0 Plushöjd (PBL 4 kap 5 § punkt 2)

#### Egenskapsbestämmelser för kvartersmark

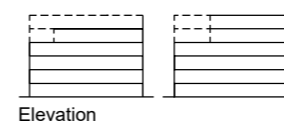
- $e_1$  Bottenvåning får utformas med lokaler och/eller bostäder (PBL 4 kap 11 § punkt 1)
- $e_2$  Komplementbyggnad får uppföras till en högsta totalhöjd om 3,5 meter (PBL 4 kap 11 § punkt 1)
- $e_3$  Komplementbyggnad får uppföras till en högsta totalhöjd om 3,5 meter. Maximalt 5 % av egenskapsområdet får bebyggas (PBL 4 kap 11 § punkt 1)
- $<0,0$  Högsta nockhöjd i meter över angivet nollplan (PBL 4 kap 11 § punkt 1 eller 16 § punkt 1)
- $<0,0$  Terrassbjälklags högsta höjd i meter över angivet nollplan (PBL 4 kap 11 § punkt 1 eller 16 § punkt 1)
- $p_1$  Byggnader får inte placeras närmare fastighetsgräns mot naturmark än 1 meter (PBL 4 kap 16 § punkt 1)
- Utöver angiven högsta nock- och bjälklagshöjd får teknikutrymmen, räcken och skorstenar uppföras (PBL 4 kap 16 § punkt 1)
- Utöver angiven högsta byggnadshöjd får räcken uppföras (PBL 4 kap 16 § punkt 1)
- $f_1$  Övre våningsplan på norrvänd sida av byggnad ska helt eller delvis utformas med indraget fasadliv i minst en våning. Indraget ska vara minst 1,5 meter från underliggande fasadliv. Se principskiss på plankartan (PBL 4 kap 16 § punkt 1)
- $f_2$  Terrass ska anordnas (PBL 4 kap 16 § punkt 1)
- $b_1$  Terrassbjälklag ska dimensioneras för att vara kör- och planterbara. Terrassbjälklag får underbyggas med garage och bostadskomplement samt överbyggas med körbana, parkering, planteringar och gårdsmiljöer (PBL 4 kap 16 § punkt 1)
- $b_2$  Terrassbjälklag ska dimensioneras för plantering av buskar och mindre träd. Terrassbjälklag får underbyggas med garage och bostadskomplement (PBL 4 kap 16 § punkt 1)
- +0,0 Plushöjd (PBL 4 kap 10 §)
- Byggnader inom 25 meter från Bollmoravägen ska ha möjlighet att utrymmas bort från vägen. Friskluftsintag på byggnader inom 25 meter från Bollmoravägen ska placeras vända bort från vägen (PBL 4 kap 12 § och 14 § punkt 4-5)
- Korsmark - på marken får endast komplementbyggnad placeras (PBL 4 kap 11 § punkt 1 eller 16 § punkt 1)
- Prickmark - marken får inte förses med byggnad. Garagedfart och trappor får uppföras. (PBL 4 kap 11 § punkt 1 eller 16 § punkt 1)

#### Administrativa bestämmelser

- Genomförandetiden är 5 år från den dag planen vinner laga kraft (PBL 4 kap 21 §)
- $X_1$  Gång- och cykeltrafik. Område eller utrymme som ska vara tillgängligt för allmännyttig gång- och cykeltrafik (PBL 4 kap 6 §)
- $X_2$  Gångtrafik. Område eller utrymme som ska vara tillgängligt för allmännyttig gångtrafik (PBL 4 kap 6 §)

#### ILLUSTRATION

*Principskiss*  
Indragna våningsplan i norrvänd fasad, gäller områden med bestämmelsen  $f_1$



#### UPPLYSNINGAR

Exploatörerna ska enligt planavtal med Tyresö kommun betala en planavgift till kommunen för framtagande av detaljplanen. Planavgift ska därmed inte tas ut vid bygglovsprövning.

- Till detaljplanen hör följande handlingar
- plankarta i skala 1:1000 (A2)
  - planbeskrivning inklusive genomförandebeskrivning
  - samrådsredogörelse

#### TECKENFÖRKLARING

- Kommungräns
- Trakgräns, kvarterstrakgräns
- Fastighetsgräns
- Kunila 4:1 Eken 3
- Servituts-, lednings-, gemensamt nyttjningsgräns
- Storgatan SA
- Staket
- Hack
- Skämtak
- Skydd byggnadslinje
- Fordonsväg
- Gång- och cykelväg
- Karntens väg, ledning m.fl.
- Ägaregräns
- Nivåkurva och -text
- Bef. markhöjd

Grundkartan upprättad 2015-04-18 av Tyresö stadsbyggnadsförvaltning. Kartan är ajourhållen inom ett område begränsat till 50m utanför gräns för detaljplan. Koordinatystem: Sverref99 1800, RH2000, Matklass II.

DETALJPLAN		Antagandehandling	
Granitvägen Bollmora 1:85, del av Bollmora 1:94, del av Bollmoraberg 1 m.fl. Inom Tyresö kommun, Stockholms län		Beslutsdatum	Instans
		Godkännande	KS
Upprättad september 2018 enligt PBL (2010:900) i dess lydelse efter 1 januari 2015		Antagande	KF
		Laga kraft	
Ida Olén chef för detaljplaneringsenheten		Helena Hultgren planarkitekt	
		Skala: 1:1000 A2	