

HUS D

FÖRKLARINGAR

DWG-MODELL RITAD OVANPÅ INREFAD RELATIONSRTNING I PDF-FORMAT. EXAKT MÄTTRIKTIGHET BEF BYGGNAD KAN EJ GARANTERAS.

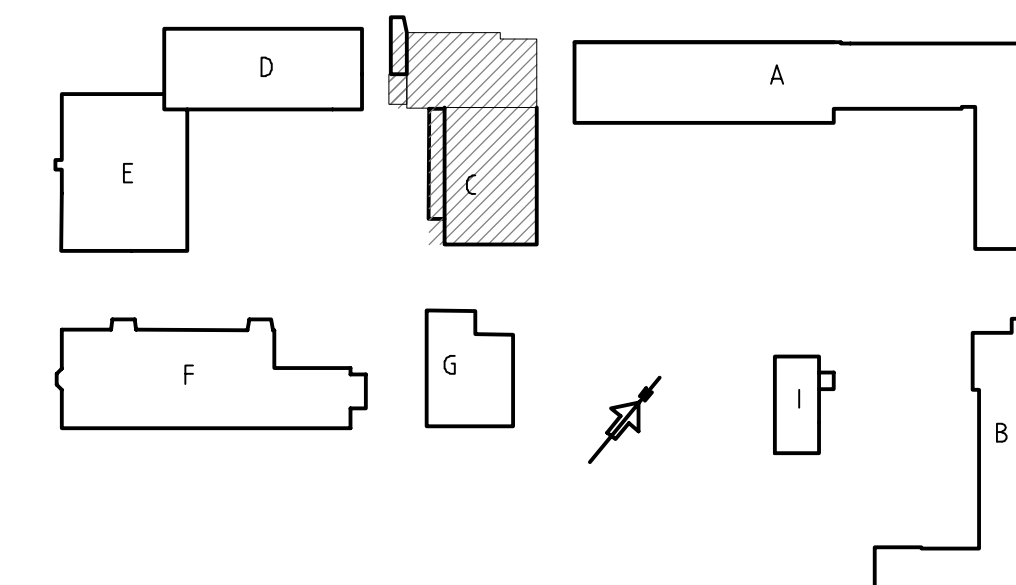
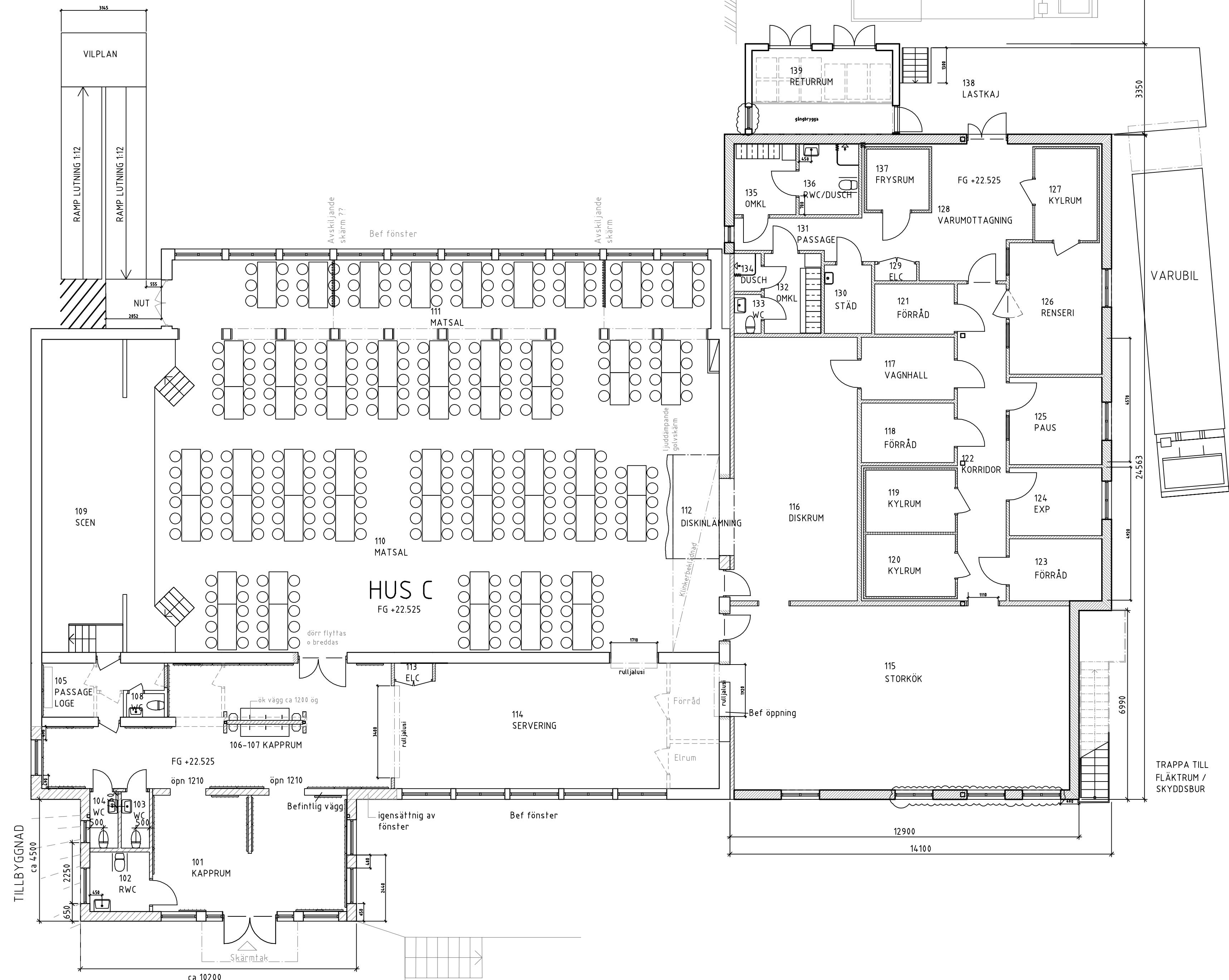
--- BRANDCELLSGRÄNS EI30
 MÅTT ANGES I MILLIMETER.
 PLUSHÖJDER ENL AVVÄGNING, UTFÖRD 2018-06-12

- BEF VÄGG
- NY VÄGG
- BEF DÖRR
- NY DÖRR
- NY/ÄNDRAD ÖPPNING

FÖRKLARINGAR

MÅTT ANGES I MILLIMETER

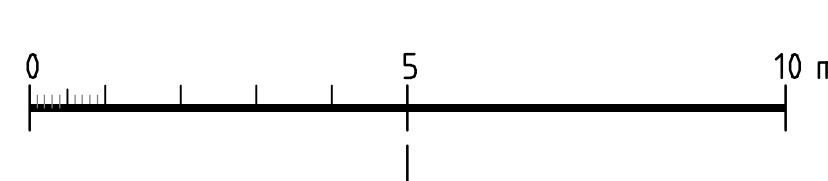
HUS C: KÖK- OCH MATSALSBYGGNAD
 KÖKET ÄR IDAG MYCKET UNDERMÅLIGT TEKNISKT, UTRYMMESMÄSSIGT OCH ARBETSMILJÖMÄSSIGT I FÖRHÅLLANDE TILL DET ANTAL PORTIONER SOM TILLAGAS. FÖRUTOM SJÖÄNGSSKOLANS DRYGT 900 ELEVER LAGAS ÄVEN MAT TILL ETT PAR FÖRSKOLOR I NÄRHETEN.
 FÖR ATT FÅ ETT YTEFFEKTIVT OCH VÄLPLANERAT KÖK UTIFRÅN RIMLIG EKONOMI HAR TIDIGARE UTREDNING KOMMIT FRAM TILL ATT BEF KÖK BEHÖVER RIVAS.
 NYTT STORKÖK BYGGS I SAMMA LÅGE, MED DE UTÖKADE YTOR SOM BEHÖVS FÖR BEREDNING, DISKHANTERING, FÖRVARING, KYL- OCH FRYSRUM SAMT PERSONAL-UTRYMMEN. BRA LOGISTIK GER EN BRA ARBETSMILJÖ.
 ETT NYTT FLÅKTRUM BYGGS PÅ PLAN 2, VILKET SKALL FÖRSÖRJA BÅDE STORKÖK OCH MATSALSDEL.
 BEF KAPPRUM UTÖKAS FÖR ATT RYMMA HÄNGNING AV KLÄDER FÖR RESP MATLAG. NYA WC BYGGS VARAV EN MED TILLGÅNG-LIGHET FÖR ELEVER/PERSONAL MED FUNKTIONSHINDER.



GH 2018-09-07
 GH 2018-08-31



RELATIONSRTNING	ARKITEKT SAR STIG ÅKERMARK AB	BET	ANT	ÄNDRINGEN AVSER	SIGN	DATUM
BYGGHANDLING		SJÖÄNGSSKOLAN NR 1540 KV TRAFIKMÄRKET 2 HUS C PLANER				
FÖRFRÅGNINGSUNDERLAG						
FÖRSLAGSHANDLING						
BYGGLOVSRITNING		SKALA 1:100				
FÖRHANDSKOPIA		DATUM	ANSVÄRIG	ARBETSNUMMER	RITINGSNUMMER	ANDR BET
		2018-06-20		170 248	1540-A-40-1-C01	



A30mc011.dwg ... Sjöängsskolan V.E.K.V.6 rthinnagat1 model\170231 Sjöängsskolan V.E.K.V.6 BYGER PLAN 00 EXPDRT.dwg ... Sjöängsskolan ArkSjörteckn\2018-08-30\C46MC011.dwg ... Sjöängsskolan ArkSjörteckn\2018-08-30\C46MC011.dwg ... Sjöängsskolan ArkSjörteckn\2018-08-30\C46MC011.dwg