

PLANBESTÄMMELSER

Följande gäller inom områden med nedanstående beteckningar. Endast angiven användning och utformning är tillåten. Bestämmelser utan beteckning gäller inom hela planområdet.

Gränser

- Planområdesgräns
- Användningsgräns
- Egenskapsgräns
- Administrativ- och egenskapsgräns

Användning av allmän platsmark med kommunalt huvudmannaskap (PBL 4 kap 5 § punkt 2)

- Gata
- Gångfartsområde
- Gång
- Natur

Användning av kvartersmark (PBL 4 kap 5 § punkt 3)

- Bostäder
- Bostäder, centrumändamål får inrymmas i bostadvåning
- Centrum och bostäder
- Tekniska anläggningar

Egenskapsbestämmelser för utformning av allmän platsmark med kommunalt huvudmannaskap

- +0,0 Plushöjd (PBL 4 kap 5 § punkt 2)

Egenskapsbestämmelser för kvartersmark

- e_1 Bottenvåning får utformas med lokaler och/eller bostäder. Övriga våningsplan ska utformas med bostäder. (PBL 4 kap 11 § punkt 1)
- e_2 Komplementbyggnad får uppföras till en högsta totalhöjd om 3,5 meter. (PBL 4 kap 11 § punkt 1)
- Högsta nockhöjd i meter över angivet nollplan (PBL 4 kap 11 § punkt 1 eller 16 § punkt 1)
- Terrassbjälklags högsta höjd i meter över angivet nollplan (PBL 4 kap 11 § punkt 1 eller 16 § punkt 1)

- f_1 Övre våningsplan på norrvänd sida av byggnad ska helt eller delvis utformas med indraget fasadliv i minst en våning. Indraget ska vara minst 1,5 meter från underliggande fasadliv. Se principskiss på plankartan. (PBL 4 kap 16 § punkt 1)

- f_2 Terrass ska anordnas (PBL 4 kap 16 § punkt 1)
- b_1 Terrassbjälklag ska dimensioneras för att vara kör- och planterbara. Terrassbjälklag får underbyggas med garage och bostadskomplement samt överbyggas med kötbana, parkering, planteringar och gårdsmiljöer. (PBL 4 kap 16 § punkt 1)
- b_2 Terrassbjälklag ska dimensioneras för plantering av buskar och mindre träd. Terrassbjälklag får underbyggas med garage och bostadskomplement. (PBL 4 kap 16 § punkt 1)

- +0,0 Plushöjd (PBL 4 kap 10 §)
- Byggnader inom 25 meter från Bollmoravägen ska ha möjlighet att utrymmas bort från vägen. Fiskultsintag på byggnader inom 25 meter från Bollmoravägen ska placeras vända bort från vägen. (PBL 4 kap 12 § och 14 § punkt 4-5)

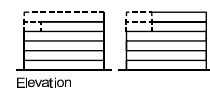
- Korsmark - på marken får endast komplementbyggnad placeras (PBL 4 kap 11 § punkt 1 eller 16 § punkt 1)
- Påskåp - marken får inte förses med byggnad. Garagedfart och trappor får uppföras. (PBL 4 kap 11 § punkt 1 eller 16 § punkt 1)

Administrativa bestämmelser

- Genomförandetiden är 5 år från den dag planen vinner laga kraft (PBL 4 kap 21 §)
- x_1 Gång- och cykeltrafik. Område eller utrymme som ska vara tillgängligt för allmännyttig gång- och cykeltrafik (PBL 4 kap 6 §)
- x_2 Gångtrafik. Område eller utrymme som ska vara tillgängligt för allmännyttig gångtrafik (PBL 4 kap 6 §)

ILLUSTRATION

Principskiss
Indragna våningsplan i norrvänd fasad, gäller områden med bestämmelsen f_1



Elevation

UPPLYSNINGAR

Exploatörerna ska enligt planavtal med Tyresö kommun betala en planavgift till kommunen för framtagna av detaljplanen. Planavgift ska därmed inte tas ut vid bygglovsprövning.

- Till detaljplanen hör följande handlingar
- plankarta i skala 1:1000 (A2)
 - planbeskrivning inklusive genomförandefrågor
 - behovsbedömning
 - information om vad en detaljplan är och hur planprocessen går till
 - illustrationsplan
 - samrådsgörelse
 - fastighetsägarförteckning (finns hos stadsbyggnadsförvaltningen)

TECKENFÖRKLARING

- Kommungräns
 - Trägräns, kvartersträtgräns
 - Fastighetsgräns
 - Kunta 4:1 Eken 3
 - Serv Lr Ga
 - Stigplan 3A
 - Staket
 - Häck
 - Skärmteck
 - Synvid byggnadslinje
 - Fordonsväg
 - Gång- och cykelväg
 - Kantsten välg. ledning m. fl.
 - Ägaregräns
 - Nivålinje och åst
 - Bott markhöjd
- Grundkartan upprättad 2018-04-18 av Tyresö stadsbyggnadsförvaltning. Kartan är ajourhållen inom ett område begränsat till 50m utanför gräns för detaljplan. Kartan är utgiven av GIB Ingeniör.
- Primärkartan är framställd fotogrammetriskt år 2005 och kompletterad genom terrästest mätning från till ovanstående datum. Koordinatssystem: Sverref58 1800, H 12000, Mättnas II.

DETALJPLAN		Granskningshandling	
Granitvägen		Beslutsdatum	Instans
		Godkännande	KS
Bollmora 1:85, del av Bollmora 1:94, del av Bollmoraberg 1 m.fl. Inom Tyresö kommun, Stockholms län		Antagande	KF
		Laga kraft	
Upprättad maj 2018 enligt PBL (2010:900) i dess lydelse efter 1 januari 2015			
Ida Olén Enhetschef		Helena Hultgren planarkitekt	
			Skala: 1:1000 A2