

BILAGA (C) – TOMTRÄTTSFÖRTECKNING

1. AVTALET

Hus nr*	Registerbeteckning	Lagfaren ägare	Fastighetsbildning innan Tillträde**	Befintlig LOA (kvm)	Markanvisning genom Avtalet (bostäder kvm i/just BTA, lokaler kvm BTA,)* **	Kvarter***/Ändamål/Markanvisning	Detaljplan Etapp****
1.1 Tomträterna							
1	Stockholm Johanneshov 1:1	Stockholms Kommun/ Exploateringskontoret	Ja	2 864	-	ÖA	2a
6	Stockholm Sandhagen 2	Tomträttssupplätelse: Sthlms Kommun Slakthus-O Saluhallsstyr.	Nej	3 981 (rivs)	ca 15 400 kvm (ca 110 lgh, lokal i bv 4400 kvm)	ÖF (2 636 kvm lokal; 6 590 kvm bostad, varav inom Sandhagen 10: 190 kvm lokal och 2 700 kvm bostad; inom Johanneshov 1:1: ca 1 000 kvm bostad) ÖG (1 729 kvm lokal; 4 323 kvm bostad, varav inom Johanneshov 1:1: ca 1 000 kvm bostad)	2a
7	Stockholm Johanneshov 1:1	Stockholms Kommun/ Exploateringskontoret	Ja	1 013	-	Del av ÖG kommersiell lokal	2a
8	Stockholm Johanneshov 1:1	Stockholms Kommun/ Exploateringskontoret	Ja	870	-	Del av ÖJ kommersiell lokal	2a
13-15 24-26 och 33	Stockholm Johanneshov 1:1	Stockholms Kommun/ Exploateringskontoret	Ja	16 796	ca 4 200 kvm (ca 40 lgh, lokal i bv 200 kvm)	ÖE (kommersiell lokal) ÖD (212 kvm lokal; 4 019 kvm bostad)	2a

Bilaga nummer 4
Till tjänsteutl./mem
av den 2019-01-23
Dnr E2018-03482
Fsk 2019/33
S:TM 2018/73



16	Stockholm Johanneshov 1:1	Stockholms Kommun/ Exploateringskontoret	Ja	1 185	-	Del av ÖI Kommersiell lokal	2a
22	Stockholm Styckmästaren 3	Stockholms Kommun/ Exploateringskontoret	Ja mark med option överförs till Styckmästaren 1	1 811	-	Del av ÖO Kommersiell lokal	2b
32	Stockholm Kylhuset 4	Stockholms Kommun/ Exploateringskontoret	Nej	1 732 (rivs delvis)	ca 4 400 (ca 42 lgh, lokaler i bv 200 kvm)	ÖB (218 kvm lokal; 4 135 kvm bostad)	2a
39	Stockholm Johanneshov 1:1	Stockholms Kommun/ Exploateringskontoret	Ja	285	-	VD Kommersiell användning	5a
40	Stockholm Johanneshov 1:1	Stockholms Kommun/ Exploateringskontoret	Ja	2 042 (rivs)	ca 4 900 (ca 46 lgh, lokaler i bv 200 kvm)	VG (244 kvm lokal; 4 636 kvm bostad)	5a
41	Stockholm Kylhuset 22	Stockholms Kommun/ Exploateringskontoret	Nej	1 743	-	VJ Kommersiell användning	1
48	Stockholm Kylhuset 16	Stockholms Kommun/ Exploateringskontoret	Ja	2 091	-	VF Kommersiell användning	1
49	Stockholm Kylhuset 16	Stockholms Kommun/ Exploateringskontoret	Ja	4 084	-	VI Kommersiell användning	1
SUMMA				40 497 kvm (ca 6 889 rivs)	29 900 kvm (ca 238 lgh, lokaler i bv 5 000 kvm)		

*Hänvisning till bilaga husnumrering

**Enligt Punkt 5.4 i Avtalet och Bilaga (E) (Ansökan om fastighetsbildning)

***Markanvisning enligt programhandling (avrundat till 100 kvm). Enligt exceldokument kalkylscenarier 2018-10-18, lägenhetsantal beräknat på 100 kvm Ijus BTA per lägenhet

****Hänvisning till bilaga kvartersbeteckningar, första bokstav hänvisar till väderstreck

*****Hänvisning till bilaga preliminär etappindelning

20



Kvarter*	Registerbeteckning	Lagfaren ägare	Kvalifikation (Avtalsref.)	Definition Option	Markanvisning om nyttjad option (bostäder kvm Ijus BTA, lokaler/kontor kvm BTA)**	Ändamål Markanvisning	Detaljplan Etapp***
1.2 Optionerna (exklusive option SLC)							
ÖI	Stockholm Sandhagen 3-5 och Johanneshov 1:1	Stockholms Kommun/ Exploateringskontoret	14.1.1	Markanvisning 1	ca 18 100 (ca 130 lgh; lokaler i bv 5 200 kvm)	5 176 kvm lokal och 12 940 kvm bostad varav 2 000 kvm	2b
ÖP	Stockholm Styckmästaren 1 och 4	Stockholms Kommun/ Exploateringskontoret	14.1.1	Markanvisning 1	ca 11 600 (ca 83 lgh; lokaler i bv 3 300)	3 320 kvm lokal och 8 300 kvm bostad	2b
ÖQ	Stockholm Styckmästaren 1 och 4, Sandstugan 3 och Johanneshov 1:1	Stockholms Kommun/ Exploateringskontoret	14.1.2	Markanvisning 2	ca 11 800 (ca 84 lgh; lokaler i bv 3 400 kvm)	3 374 kvm lokal och 8 435 kvm bostad	4
SN (södra delen)	Stockholm Grishuvudet 4 och Enskede Gärd 1:1	Stockholms Kommun/ Exploateringskontoret	14.2.1	Tidig Markreservaryion	ca 10 000 kvm	Kontor	4
SUMMA					ca 51 500 (ca 297 lgh; lokaler i bv 11 900; kontor 10 000)		

*Hänvisning till bilaga kvartersbeteckningar, första bokstav hänvisar till väderstreck

**Markanvisning enligt programhandling (avrundat till 100 kvm). Enligt excelldokument kalkylscenarier 2018-10-18, lägenhetsantal beräknat på 100 kvm Ijus BTA per lägenhet

***Hänvisning till bilaga preliminär etappindelning



2. VILLKORADE TRANSAKTIONEN S:T ERIK

Hus nr*	Registerbeteckning	Lagfaren ägare	Fastighetsbildning innan Tillträde**	Befintlig LOA (kvm)	Markanvisning genom Avtalet (bostäder kvm ljus BTA, lokaler kvm BTA)***	Kvarter**** / Ändamål Markanvisning	Detaljplan Etapp*****
2.1 Stockholm Kylhuset 15							
45-47	Stockholm Kylhuset	Tomträttsupplåtelse:	Nej	13 214	ca 19 200	VB (del av)	5
52, 54	15	Fastighets AB Runda Huset (556605-2386)			(ca 174 lgh; lokaler i bv 900 kvm; förskola 900 kvm)	375 kvm lokal; 7 100 kvm bostad och 900 kvm förskola VC	
SUMMA				13 214 kvm	19 200 kvm	543 kvm lokal; 10 308 kvm bostad	

*Hänvisning till bilaga husnumrering

**Enligt Punkt 5.4 i Avtalet och Bilaga (E) (Ansökan om fastighetsbildning)

***Markanvisning enligt programhandling (avrundat till 100 kvm). Enligt exceldokument kalkylscenarier 2018-10-18, lägenhetsantal beräknat på 100 kvm ljus BTA per lägenhet

****Hänvisning till bilaga kvartersbeteckningar, första bokstav hänvisar till väderstreck

*****Hänvisning till bilaga preliminär etappindelning

328

Kvarter*	Registerbeteckning	Lagfaren ägare	Kvalifikation (Avtalsref.)**	Befintlig LOA (kvm)	Markanvisning om nyttjad option (bostäder kvm Ijus BTA, lokaler/kontor kvm BTA)***	Ändamål Markanvisning	Detaljplan Etapp****
2.2 Optioner Villkorade Transaktionen S:t Erik							
VE	Stockholm Kylhuset 16	Stockholms Kommun/ Exploateringskontoret	13.2	-	ca 4 000	Gymnasieskola ca 3 986 kvm	2a
ÖC	Stockholm Sandhagen 10	<u>Tomträttsupplåtelse:</u> Fastighets AB Palmfelt Center (556833-4535)	13.1	ca 32 000	-	-	2a
SUMMA					ca 4 000 kvm		

*Hänvisning till bilaga kvartersbeteckningar, första bokstav hänvisar till väderstreck

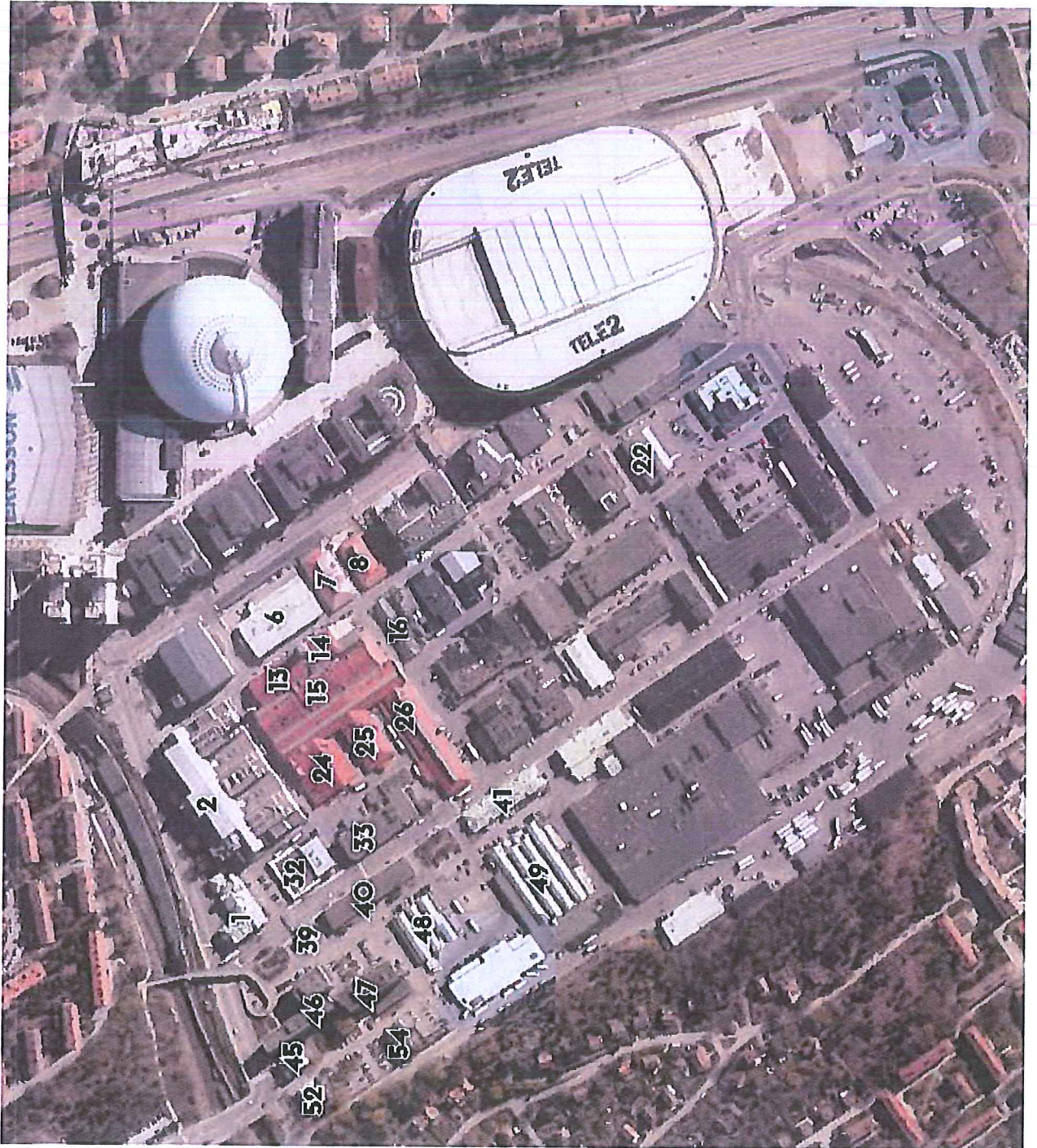
**Avtalsreferens till den Villkorade Transaktionen S:t Erik

***Markanvisning enligt programhandling (avrundat till 100 kvm). Enligt exceldokument kalkylscenarier 2018-10-18, lägenhetsantal beräknat på 100 kvm Ijus BTA per lägenhet

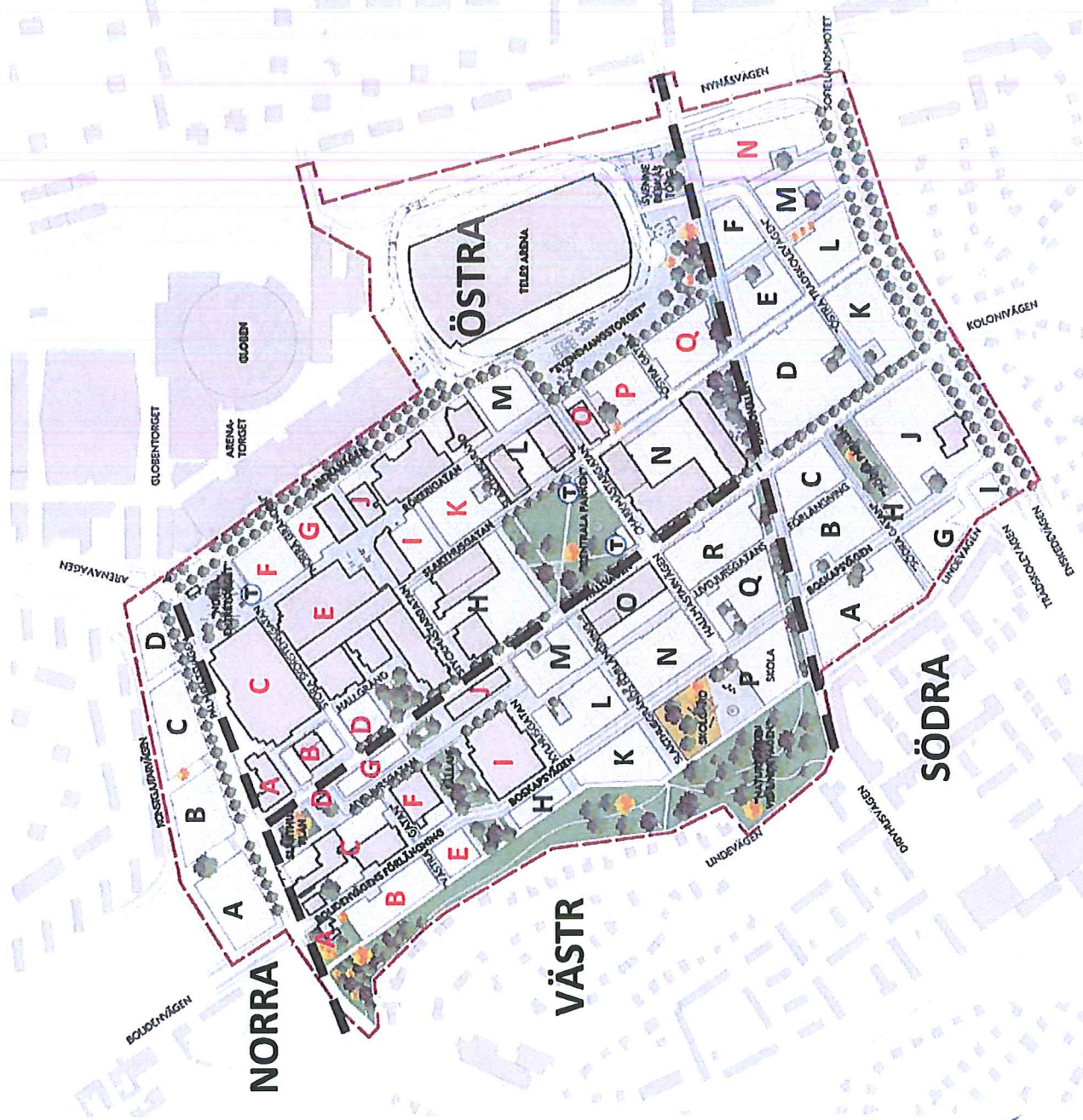
****Hänvisning till bilaga preliminär etappindelning

3 PD



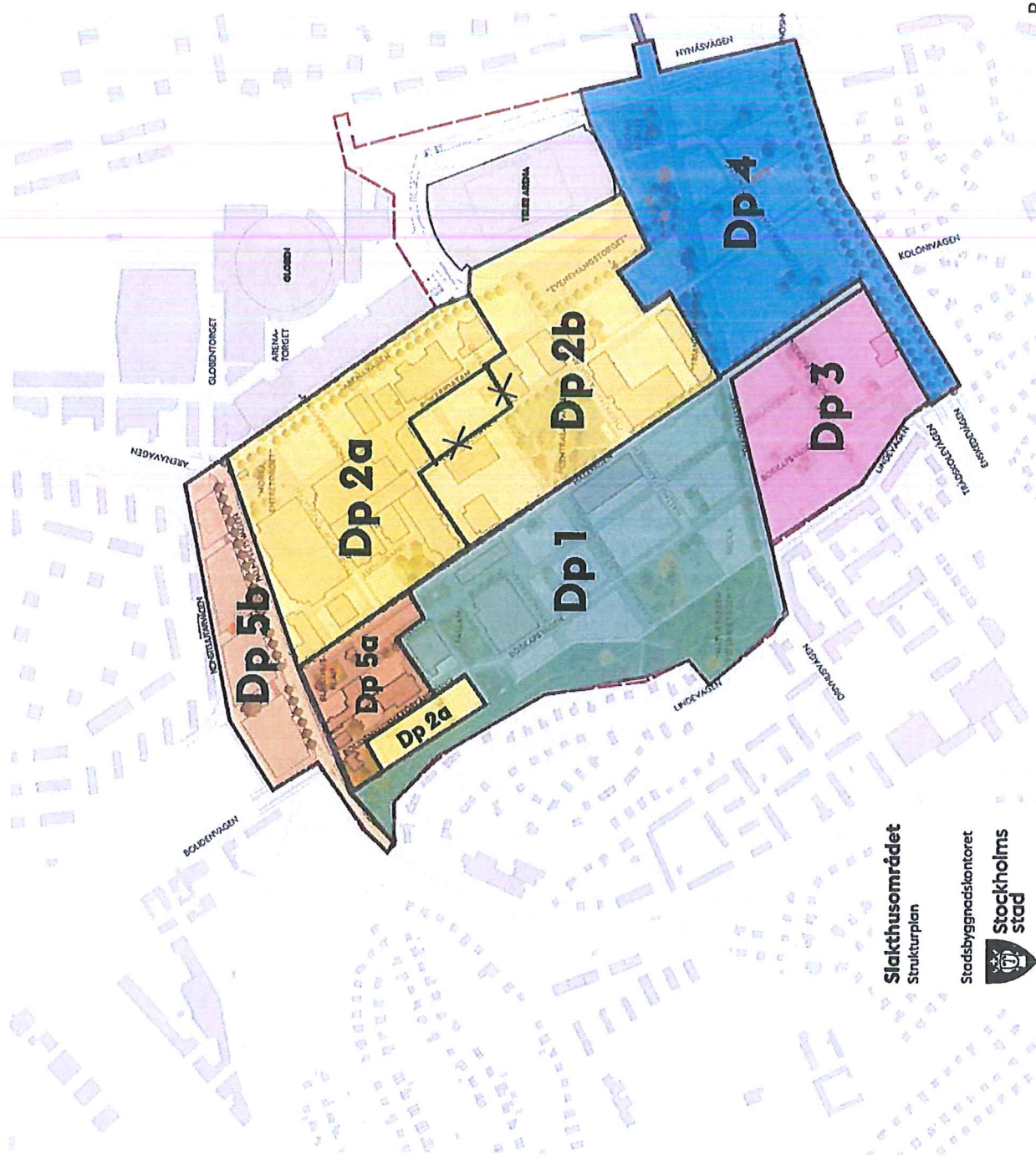


[Handwritten signature]



Bilaga Kvartersbeteckningar

[Handwritten signature]



Handwritten signatures in blue ink.