

Gasverket västra – Ombyggnad av hus 11 till förskola

En ny förskola inryms i hus 11 som byggs om och till. Tillbyggnaden placeras i slänten mot idrottsplatsen och kopplas till ursprungsbyggnaden med en länk.

Förskolan får fyra eller fem avdelningar samt mottagningskök i ett våningsplan. Kök, personalutrymmen och en avdelning placeras i tillbyggnaden. Mellan förskolan och den intilliggande idrottshallen bildas en gemensam angöringsgård för leveranser och sopbil.

Hus 11 benämns även förrådshuset och uppfördes år 1909 och ritades av signaturen AR på gasverkets ritkontor. Den kulturhistoriska klassningen är blå; exteriören har särskilt kulturhistoriskt värde. Byggnaden utgör ett typiskt exempel på gasverksområdets ursprungliga byggnader.

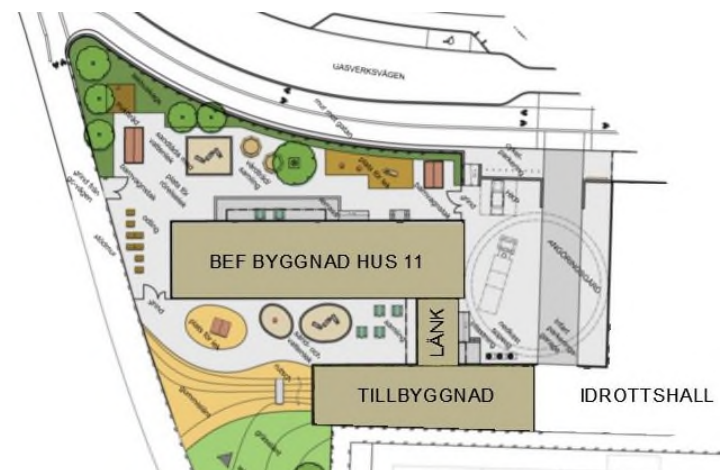
Med sina enkla volymer och sin placering i souterräng underordnar sig tillbyggnaden den befintliga byggnadens uttryck. Nya fasader bekläs med gråsvart tegel. Samma tegel avses användas i idrottshallens fasader. Antikvarisk hänsyn till den ursprungliga förrådsbyggnadens exteriör tas genom tydliggörande av den höga granitsockeln, bevarande av en entrétrappa, befintlig fasadindelning och befintliga takuppbyggnader. Utvändiga fönster renoveras och kompletteras med nya energieffektiva innanfönster. Vind och grund isoleras. Ett av tre befintliga skärmtak rivs och de övriga två ersätts med ett nytt över entrédörrar och del av terrassen.

Förskolan får gård på två sidor om huset. Gården utformas med fokus på gröna ytor och hållbarhet. Häckar och lekbuskage anläggs mot Gasverksvägen. Befintlig grässlånt sparas och kompletteras med träd, odlingslådor, fruktträd och bärbuskar. Gården utformas för hämtning och lämning från angöringsgården och från gång- och cykelvägen.

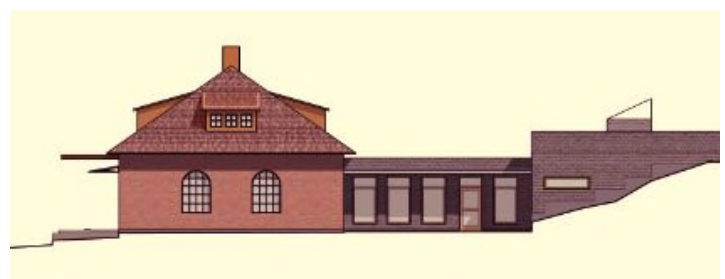
Visbyark / AO 140908



Befintlig byggnad entrésida



Situationsplan



Fasad mot sydväst efter om- och tillbyggnad



Vy från Gasverksvägen.