

# BILAGA (C) – TOMTRÄTTSFÖRTECKNING

## 1. AVTALET

Husnr:	Registerbeteckning	Lagaren ägare	Fastighetsbeteckning	Behintlig LOA	Märkanvisning genom Avtalet (bostäder)	Kvarter	Detailplan
			Innan Tillströde	(kvm)	kvm Jus BTA, lokaler (kvm BTA)	Andamålsmarknadsvisning	Etapp

### 1.1 Tomträtterna

							ÖA	2a
1	Stockholm Johanneshov 1:1	Stockholms Kommun/ Exploateringskontoret	Ja	2 864	-	-	ÖA	2a
6	Stockholm Sandhagen 2	<u>Tomträttsupplåtelse:</u> Sthlms Kommun Slakthus-O Saluhallsstyr.	Nej	3 981 (rivs)	ca 15 400 kvm (ca 110 lgh, lokal i bv 4400 kvm)		ÖF	2a
							ÖG	
							(1 729 kvm lokal; 4 323 kvm bostad, varav inom Johanneshov 1:1: ca 1 000 kvm bostad)	
7	Stockholm Johanneshov 1:1	Stockholms Kommun/ Exploateringskontoret	Ja	1 013	-		Del av ÖG kommersiell lokal	2a
8	Stockholm Johanneshov 1:1	Stockholms Kommun/ Exploateringskontoret	Ja	870	-		Del av ÖJ kommersiell lokal	2a
13-15 24-26 och 33	Stockholm Johanneshov 1:1	Stockholms Kommun/ Exploateringskontoret	Ja	16 796	ca 4 200 kvm (ca 40 lgh, lokal i bv 200 kvm)		ÖE (kommersiell lokal)	2a
							ÖD (212 kvm lokal; 4 019 kvm bostad)	

Bilaga 7

Bilaga nummer 4  
Till tjänsteutl./mem  
av den 2019-01-23  
E 2018-03482  
SE 2019/33  
SE M 2018/73

ERB

16	Stockholm	Stockholms Kommun/ Exploateringskontoret	Ja	1 185	-	Del av ÖI Kommersiell lokal	2a
22	Stockholm	Stockholms Kommun/ Exploateringskontoret	Ja mark med option överförs till Styckmästaren 1	1 811	-	Del av ÖO Kommersiell lokal	2b
32	Stockholm	Stockholms Kommun/ Exploateringskontoret	Nej	1 732 (rivs delvis)	ca 4 400 (ca 42 lgh, lokaler i bv 200 kvm)	ÖB (218 kvm lokal; 4 135 kvm bostad)	2a
39	Stockholm	Stockholms Kommun/ Exploateringskontoret	Ja	285	-	VD Kommersiell användning	5a
40	Stockholm	Stockholms Kommun/ Exploateringskontoret	Ja	2 042 (rivs)	ca 4 900 (ca 46 lgh, lokaler i bv 200 kvm)	VG (244 kvm lokal; 4 636 kvm bostad)	5a
41	Stockholm	Stockholms Kommun/ Exploateringskontoret	Nej	1 743	-	VI Kommersiell användning	1
48	Stockholm	Stockholms Kommun/ Exploateringskontoret	Ja	2 091	-	VF Kommersiell användning	1
49	Stockholm	Stockholms Kommun/ Exploateringskontoret	Ja	4 084	-	VI Kommersiell användning	1
SUMMA				40 497 kvm (ca 6 889 rivs)	29 900 kvm (ca 238 lgh, lokaler i bv 5 000 kvm)		

\* Hänvisning till bilaga husnumrering

\*\* Enligt Punkt 5.4 i Avtalet och Bilaga F (Ansökan om fastighetsbildning)

\*\*\* Marknadsvisning enligt programhandling (avrundat till 100 kvm). Enligt excel-dokument kalkylscenarier 2018-10-18, lägenhetsantal beräknat på 100 kvm ljus BTA per lägenhet

\*\*\*\* Hänvisning till bilaga kvartersbeteckningar, första bokstav hänvisar till väderstreck

\*\*\*\*\* Hänvisning till bilaga preliminär etappindelning



Kvarter*	Registerbeteckning	Lagfarenägare	Kvalifikation (Avalisref.)	Definition Option	Marknvisning om nyttjad option (bostäder kvm ljus BTA, lokaler/kontor:kvm BTA)*	Andomål/Marknvisning	Detaljplan
----------	--------------------	---------------	----------------------------	-------------------	---	----------------------	------------

### 1.2 Optionerna (exklusive option SLC)

Öi	Stockholm Sandhagen 3-5 och Johanneshov 1:1	Stockholms Kommun/ Exploateringskontoret	14.1.1	Marknvisning 1	ca 18 100 (ca 130 lgh; lokaler i bv 5 200 kvm)	5 176 kvm lokal och 12 940 kvm bostad varav 2 000 kvm	2b
ÖP	Stockholm Styckmästaren 1 och 4	Stockholms Kommun/ Exploateringskontoret	14.1.1	Marknvisning 1	ca 11 600 (ca 83 lgh; lokaler i bv 3 300)	3 320 kvm lokal och 8 300 kvm bostad	2b
ÖQ	Stockholm Styckmästaren 1 och 4, Sandstugan 3 och Johanneshov 1:1	Stockholms Kommun/ Exploateringskontoret	14.1.2	Marknvisning 2	ca 11 800 (ca 84 lgh; lokaler i bv 3 400 kvm)	3 374 kvm lokal och 8 435 kvm bostad	4
SN (södra delen)	Stockholm Grishuvudet 4 och Enskede Gärd 1:1	Stockholms Kommun/ Exploateringskontoret	14.2.1	Tidig Markreservaryion	ca 10 000 kvm	Kontor	4
SUMMA					ca 51 500 (ca 297 lgh; lokaler i bv 11 900; kontor 10 000)		

\*Hänvisning till bilaga kvartersbeteckningar, första bokstav hänvisar till väderstreck

\*\*Marknvisning enligt programhandling (avrundat till 100 kvm). Enligt excelldokument kalkylscenarier 2018-10-18, lägenhetsantal beräknat på 100 kvm ljus BTA per lägenhet

\*\*\*Hänvisning till bilaga preliminär etappindelning

2-2  
88

2. VILKORADE TRANSAKTIONEN S:T ERIK

Husnr*	Registerbeteckning	Lagförenägare	Fastighetsbildning	Befintlig LOA	Markanvisning genom Avtalet (bostäder	Kvarter***/	Detaljplan
			innan Tillträde**	(kvm)	kvm Jjus BTA, lokaler kvm BTA.)	Andamal/Markanvisning	Etapp****

2.1 Stockholm Kylhuset 15

45-47 52, 54 15	Stockholm Kylhuset	Tomträttsupplåtelse: Fastighets AB Runda Huset (556605-2386)	Nej	13 214	ca 19 200 (ca 174 lgh; lokaler i bv 900 kvm; förskola 900 kvm)	VB (del av) 375 kvm lokal; 7 100 kvm bostad och 900 kvm förskola VC 543 kvm lokal; 10 308 kvm bostad	S
SUMMA				13 214 kvm	19 200 kvm		

\*Hänvisning till bilaga husnumrering

\*\*Enligt Punkt 5.4 i Avtalet och Bilaga (F) (Ansökan om fastighetsbildning)

\*\*\*Markanvisning enligt programhandling (avrundat till 100 kvm). Enligt excelldokument kalkylscenarier 2018-10-18, lägenhetsantal beräknat på 100 kvm ljus BTA per lägenhet

\*\*\*\*Hänvisning till bilaga kvartersbeteckningar, första bokstav hänvisar till väderstreck

\*\*\*\*\*Hänvisning till bilaga preliminär etappindelning

320

Kvartär*	Register-beteckning	Lagfaren ägare	Kvalifikation (Avtalsref)**	Befintlig LOA (kvm)	Markanvisning om nyttjand option (bostäder kvm ljus BTA, lokaler/kontor kvm BTA)***	Andamål Markanvisning Etapp****
<b>2.2 Optioner Villkorade Transaktionen S:t Erik</b>						
VE	Stockholm Kyhuset 16	Stockholms Kommun/ Exploateringskontoret	13.2	-	ca 4 000	Gymnasieskola ca 3 985 kvm 2a
ÖC	Stockholm Sandhagen 10	<u>Tomträttsuppplåtelse:</u> Fastighets AB Palmfelt Center (SS6833-4535)	13.1	ca 32 000	-	2a
<b>SUMMA</b>					<b>ca 4 000 kvm</b>	

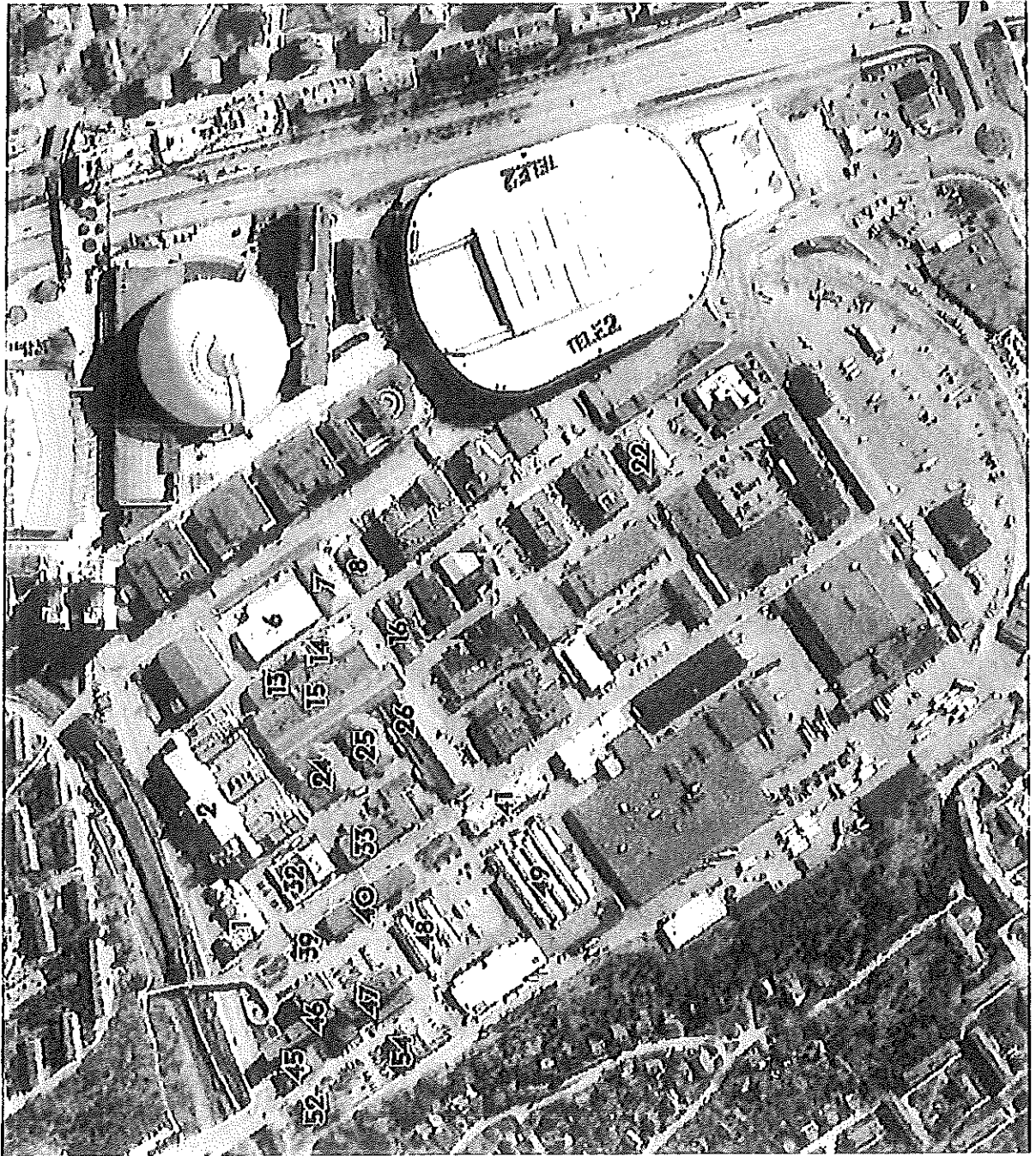
\*Hänvisning till bilaga kvartersbeteckningar, första bokstav hänvisar till väderstreck

\*\*Avtalsreferens till den Villkorade Transaktionen S:t Erik

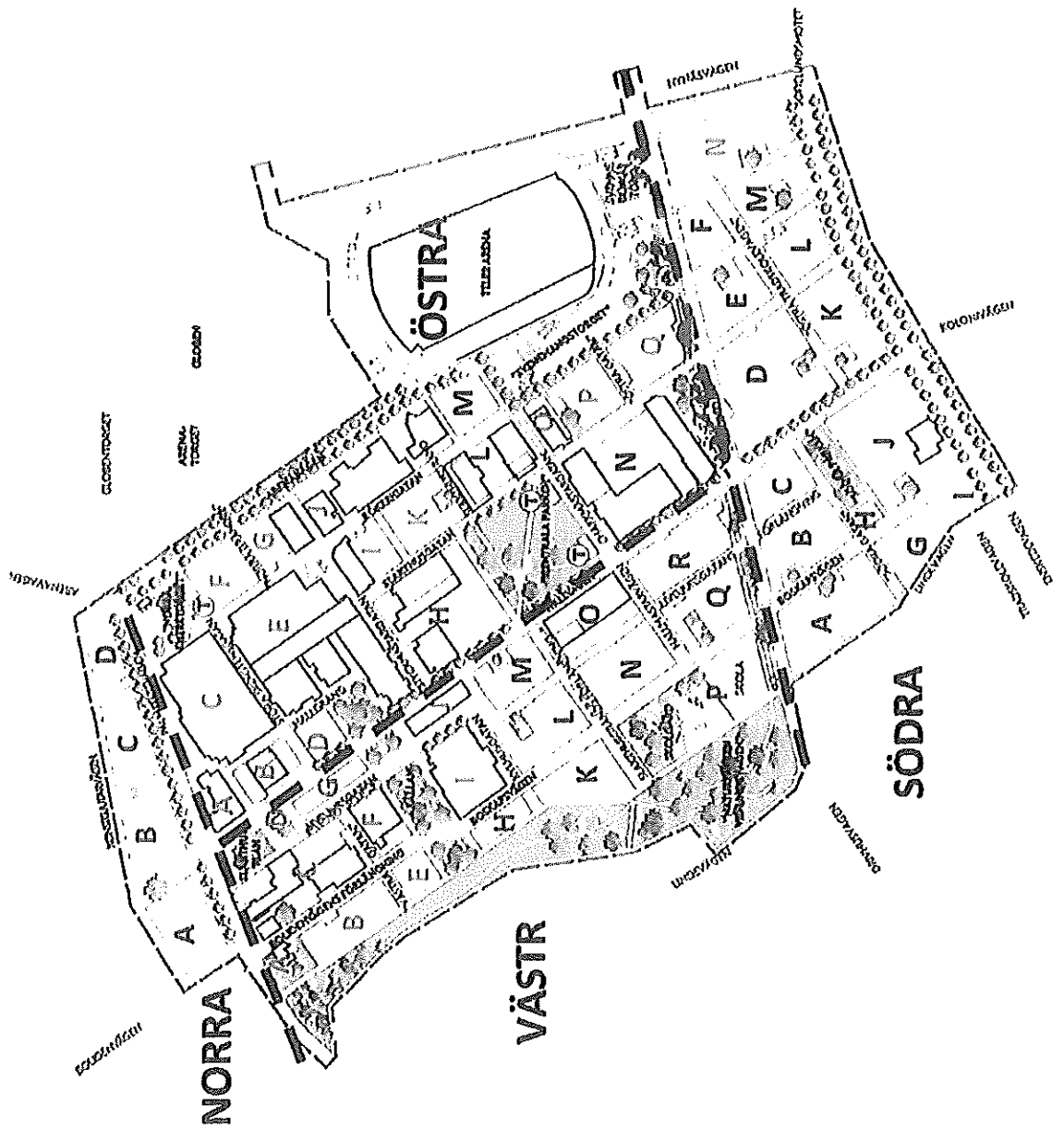
\*\*\*Markanvisning enligt programhandling (avrundat till 100 kvm). Enligt exceldokument kalkylscenarier 2018-10-18, lögenhetsantal beräknat på 100 kvm ljus BTA per lögenhet

\*\*\*\*Hänvisning till bilaga preliminär etappindelning

*Handwritten signature and initials*  
ZB



*[Handwritten signature]*  
M.P.



Bilaga Kvartersbeteckningar

*[Handwritten signature]*  
*[Handwritten initials]*

