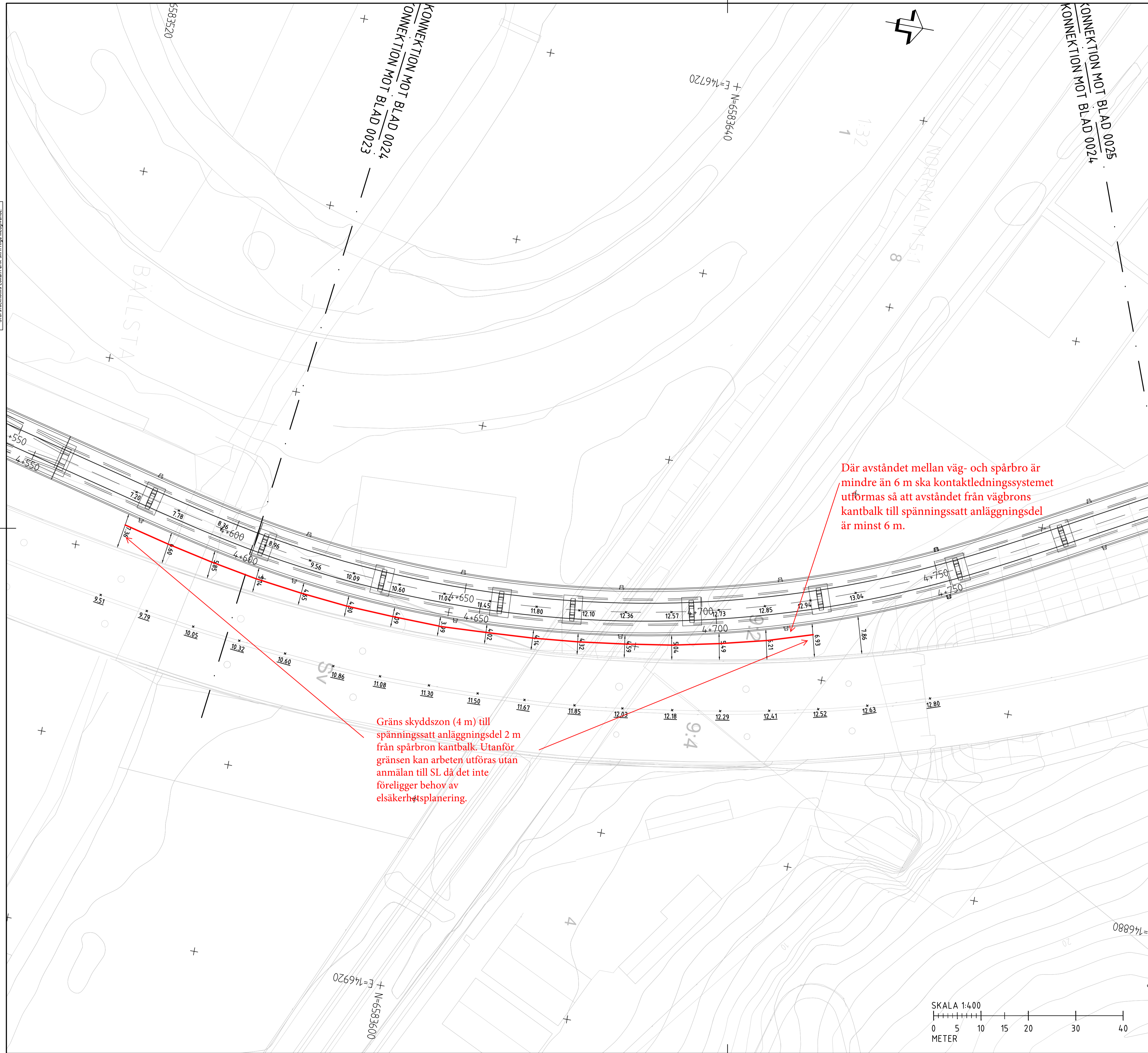


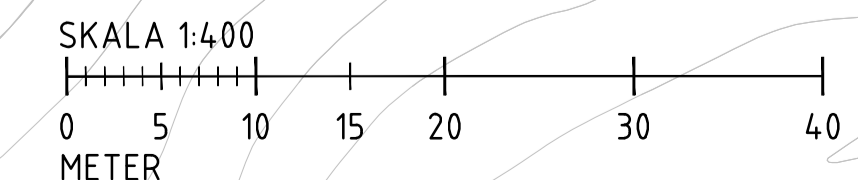
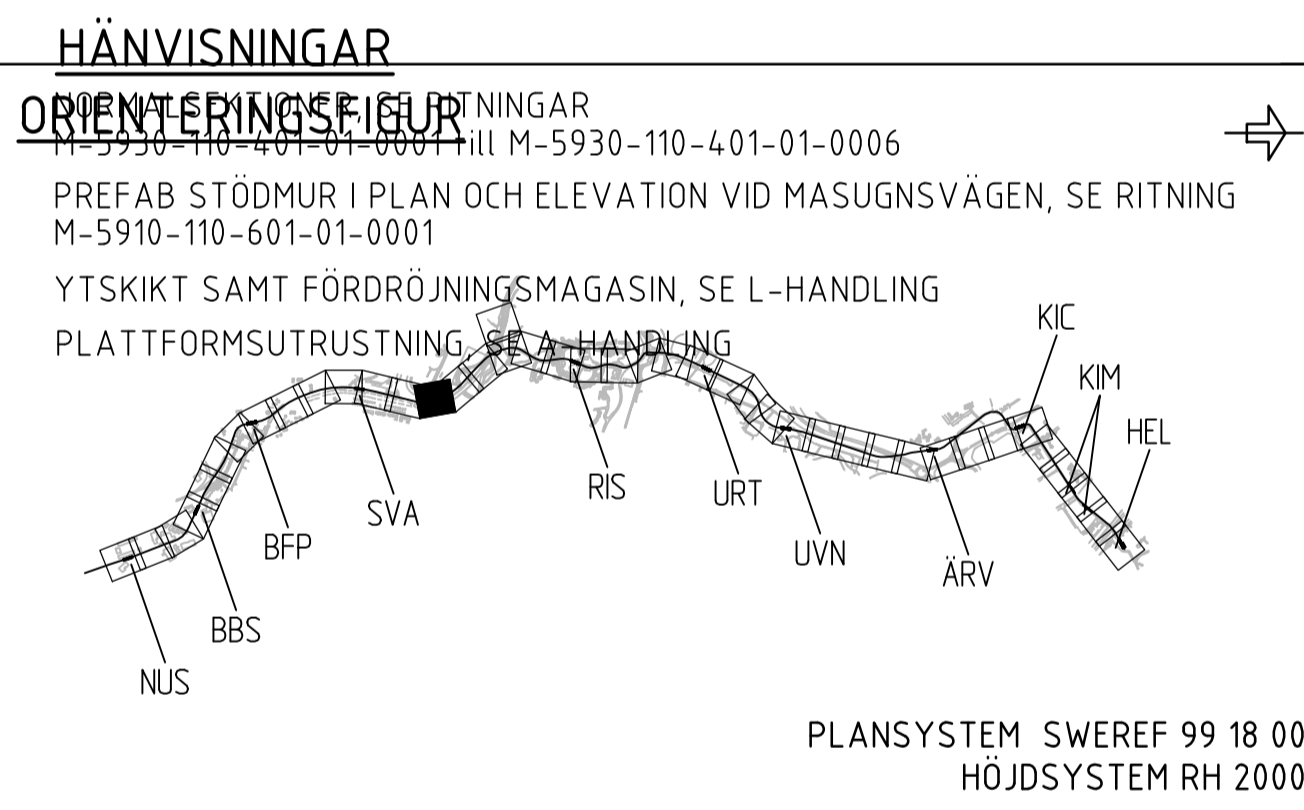
Kontrollera och komplettera plan för 2019
 Storstockholms Lokaltrafik, egen och för inte
 användas, delges obehöriga eller andras utan AB
 Storstockholms Lokaltrafik, skriftliga medgivande.



Där avståndet mellan väg- och spårbro är mindre än 6 m ska kontaktledningssystemet utformas så att avståndet från vägbron kantbalk till spänningsstätt anläggningsdel är minst 6 m.

Gräns skyddszon (4 m) till spänningsstätt anläggningsdel 2 m från spårbron kantbalk. Utanför gränsen kan arbeten utföras utan anmälan till SL då det inte föreligger behov av elsäkerhetsplanering.

- ### FÖRKLARINGAR
- SPÅROMRÅDESGRÄNS
 - FASTIGHETSGRÄNSER
 - ÖVRIGA GRÄNSER
 - DP-GRÄNS FÖR TEKNIKBYGGNAD
 - E-OMRÅDE INKL. ANGÖRINGSVÄG FÖR TEKNIKBYGGNAD
 - SPÅRLINJE MED LÅNGMÄTNING
 - NY BELÄGGNINGSKANT
 - NYTT KANTSTÖD
 - NYTT SÄNKT KANTSTÖD
 - NYTT VÄGRÄCKE
 - NY PREFAB STÖDMUR
 - NYTT STÅNGSEL
 - SLÄNTMARKERING
 - NY PLATSGJUTEN STÖDMUR
 - NY DAGVATTENBRUNN
 - BEFINTLIG HÖJD
 - PROJEKTERAD HÖJD
 - NY PLATTFORM
 - ANGÖRINGSYTA FÖR TEKNIKBYGGNAD
 - BEFINTLIG/NY BELYSNINGSSTOLPE
 - NY TRAFIKSIGNALSSTOLPE
 - BEFINTLIG/NY KONTAKTLEDNINGSFUNDAMENT
 - MÅLNING
 - CYKELMYRA
 - ÖVERGÅNGSSTÄLLE
 - NYTT VÄGMÄRKE



Uppdrag nr		Handläggare		Rit/Konst		Rev		Ant		Revidering avser		Sign		Datum	
		Granskad		Godkänd											
Ort		Datum		Titel		Projekt		Arkiv		Anläggning		Blad		Rev	
STOCKHOLM		2019-03-06		TVÄRBANAN KISTAGRENNEN		MARK		KM 4+600 - 4+800		Sammansatt redovisning		Format		Skala	
SL Handläggare		SL Uppdrags nr		SL Godkänd		SL Godkänd		XXXX		XXXX		A1		1:400	
Ort		Datum		Ritningsnummer		Ritningsnummer		M-5930-110-112-xxx		Blad		Nästa bl		Rev	
STOCKHOLM										0		0		0	

P:\2148\2128005_Tvärbanan_Kista_&_Sollnagren\15_Arketimaterial\CAD\Anläggning\m_Mark\Bh\Arbmaterial\Extra\uppdrag\1910305_Utvesundavägen och Solvallabron\m-5930-110-112-0024.dwg Mar 07, 2019 - 11:05am