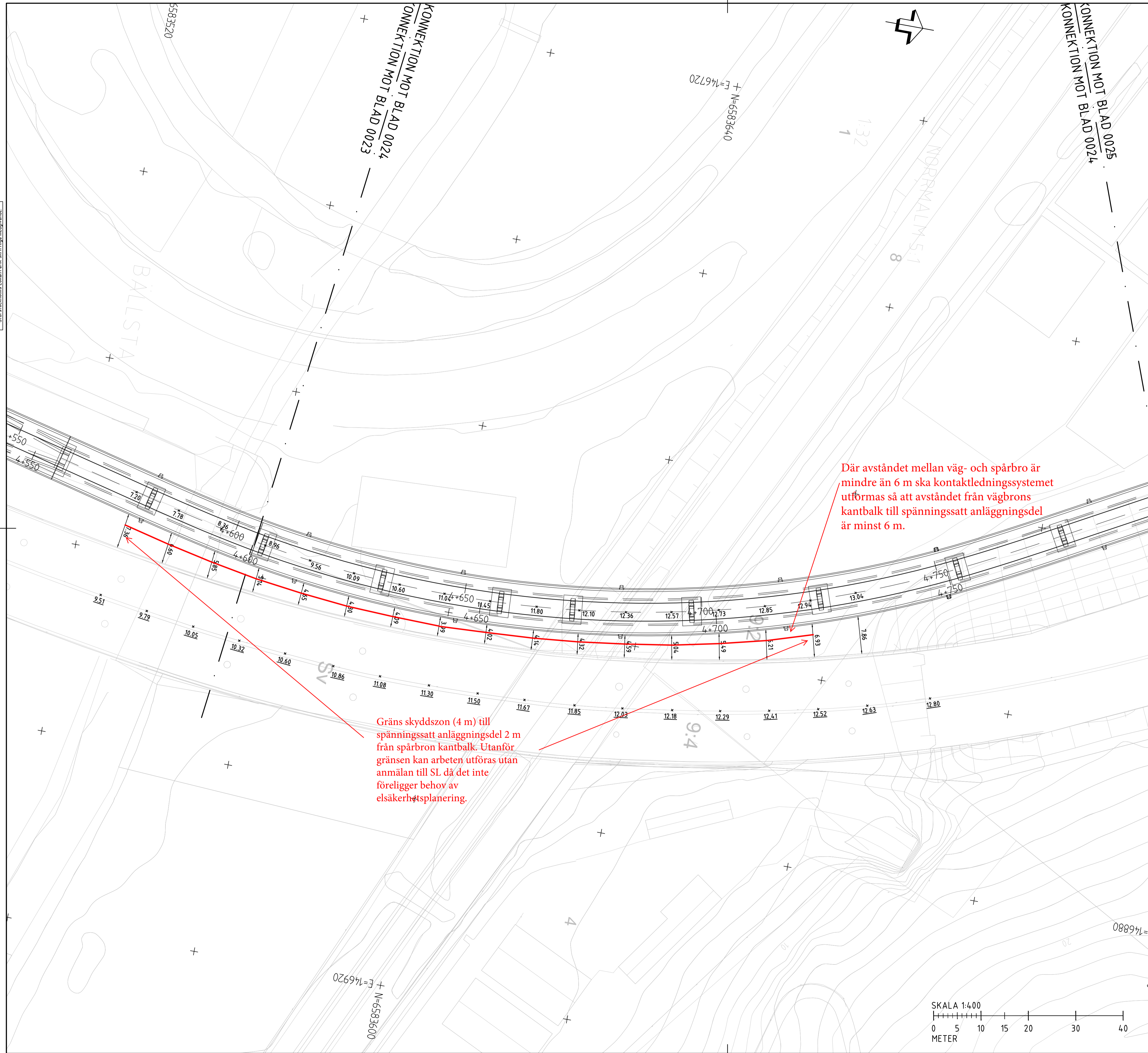


Kontakta myndigheterna för tillstånd till spårströmbeläggning. Används, delges obehöriga eller andras utan AB Storstockholms Lokaltrafik skriftliga medgivande.



Där avståndet mellan väg- och spårbro är mindre än 6 m ska kontaktledningssystemet utformas så att avståndet från vägbrons kantbalk till spänningssatt anläggningsdel är minst 6 m.

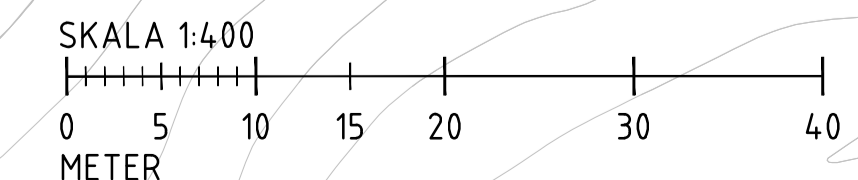
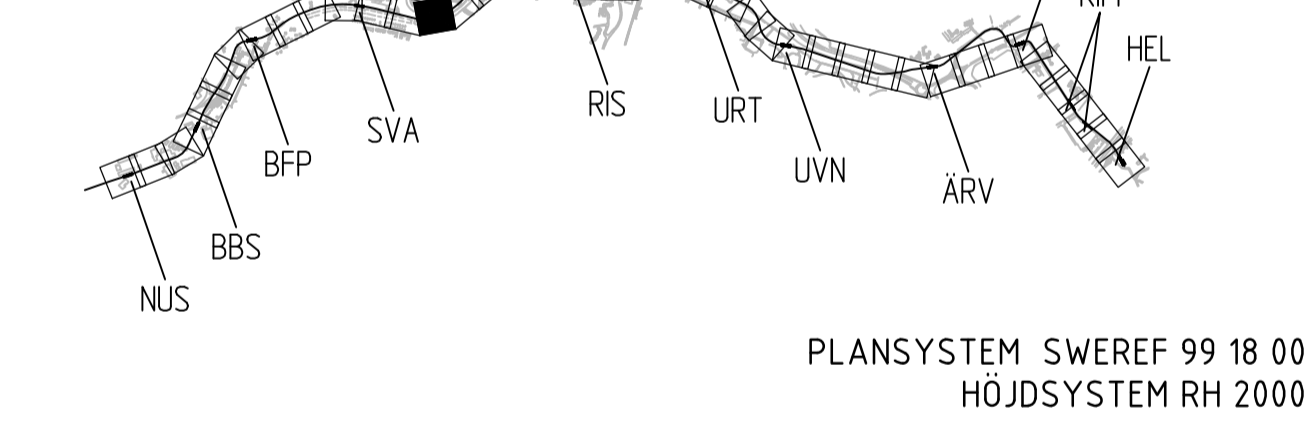
Gräns skyddszon (4 m) till spänningssatt anläggningsdel 2 m från spårbron kantbalk. Utanför gränsen kan arbeten utföras utan anmälan till SL då det inte föreligger behov av elsäkerhetsplanering.

**FÖRKLARINGAR**

- SPÅROMRÅDESGRÄNS
- FASTIGHETSGRÄNSER
- ÖVRIGA GRÄNSER
- DP-GRÄNS FÖR TEKNIKBYGGNAD
- E-OMRÅDE INKL. ANGÖRINGSVÄG FÖR TEKNIKBYGGNAD
- SPÅRLINJE MED LÅNGMÄTNING
- NY BELÄGGNINGSKANT
- NYTT KANTSTÖD
- NYTT SÄNKT KANTSTÖD
- NYTT VÄGRÄCKE
- NY PREFAB STÖDMUR
- NYTT STÅNGSEL
- SLÄNTMARKERING
- NY PLATSGJUTEN STÖDMUR
- NY DAGVATTENBRUNN
- BEFINTLIG HÖJD
- PROJEKTERAD HÖJD
- NY PLATTFORM
- ANGÖRINGSYTA FÖR TEKNIKBYGGNAD
- BEFINTLIG/NY BELYSNINGSSTOLPE
- NY TRAFIKSIGNALSSTOLPE
- BEFINTLIG/NY KONTAKTLEDNINGSFUNDAMENT
- MÅLNING
- CYKELMYRA
- ÖVERGÅNGSSTÄLLE
- NYTT VÄGMÄRKE

**HÄNVISNINGAR**

- ORIENTERINGSSKISS**
- NYTT VÄGMÄRKE FÖR LÖSNINGAR M-5930-110-401-01-000 till M-5930-110-401-01-006
  - PREFAB STÖDMUR I PLAN OCH ELEVATION VID MASUGNSVÄGEN, SE RITNING M-5910-110-601-01-001
  - YTSKIKT SAMT FÖRDRÖJNINGSMAGASIN, SE L-HANDLING
  - PLATTFORMSUTRUSTNING, SE L-HANDLING



**Bilaga 10**

Uppdrag nr	Handläggare	Rit/Konst	Rev	Ant	Revidering avser	Sign	Datum
Granskad	Godkänd						
Ort STOCKHOLM	Datum 2019-03-06						
		<b>TVÄRBANAN KISTAGRENNEN</b> MARK KM 4+600 - 4+800 SAMMANSATT REDOVISNING					
SL Handläggare	SL Uppdrags nr 501260	SL Godkänd	Forvaltningsnummer XXXX	Format A1	Skala 1:400		
Ort STOCKHOLM	Datum	Ritningsnummer M-5930-110-112-xxx	Blad	Nästa bl	Rev		
SL ARKIVNUMMER			0	0	0		

P:\12\4\2\228005\_Tvärbanan\_Kista\_&\_Sollnagrenen\15\_Arbetematerial\CAD\Anläggning\m\_Mark\Bh\Arbmaterial\Extra\uppdrag\1910305\_Utvesundavägen och Solvallabron\m-5930-110-112-0024.dwg Mar 07, 2019 - 11:05am