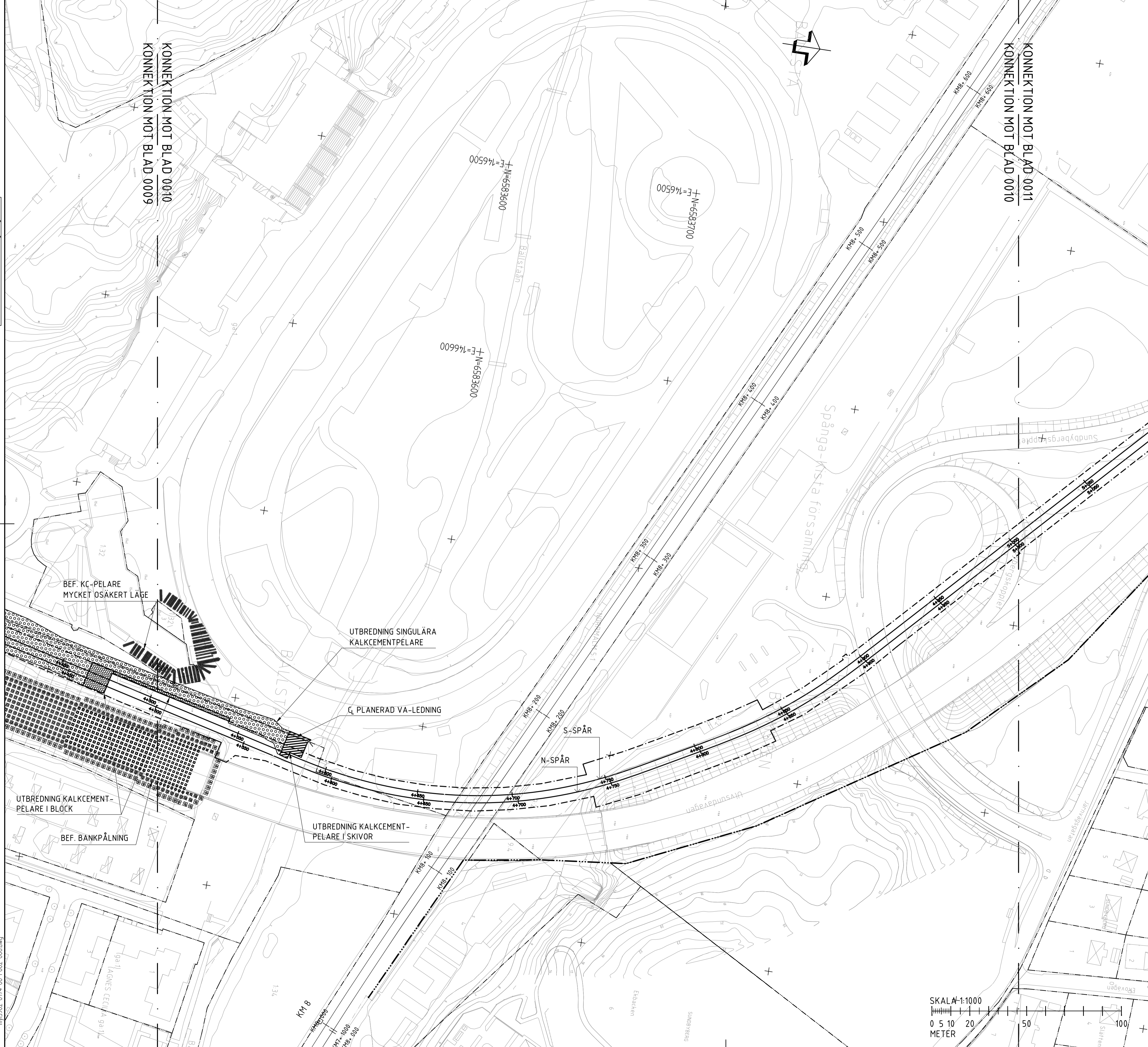


Den här handling och informationen gäller för AB Storstockholms Lokaltrafik. Egenheten och får inte användas, delvis eller helt, utan tillstånd från AB Storstockholms Lokaltrafik. Skriftligt godkända.



TECKENFÖRKLARING
 FÖR PROJEKTERINGSKARTAN OCH GRUNDKARTANS LINJER:
 - - - - - SPÅROMRÅDE
 - - - - - FASTIGHETSGRÄNSER
 - - - - - ÖVRIGA GRÄNSER

FÖRKLARINGAR

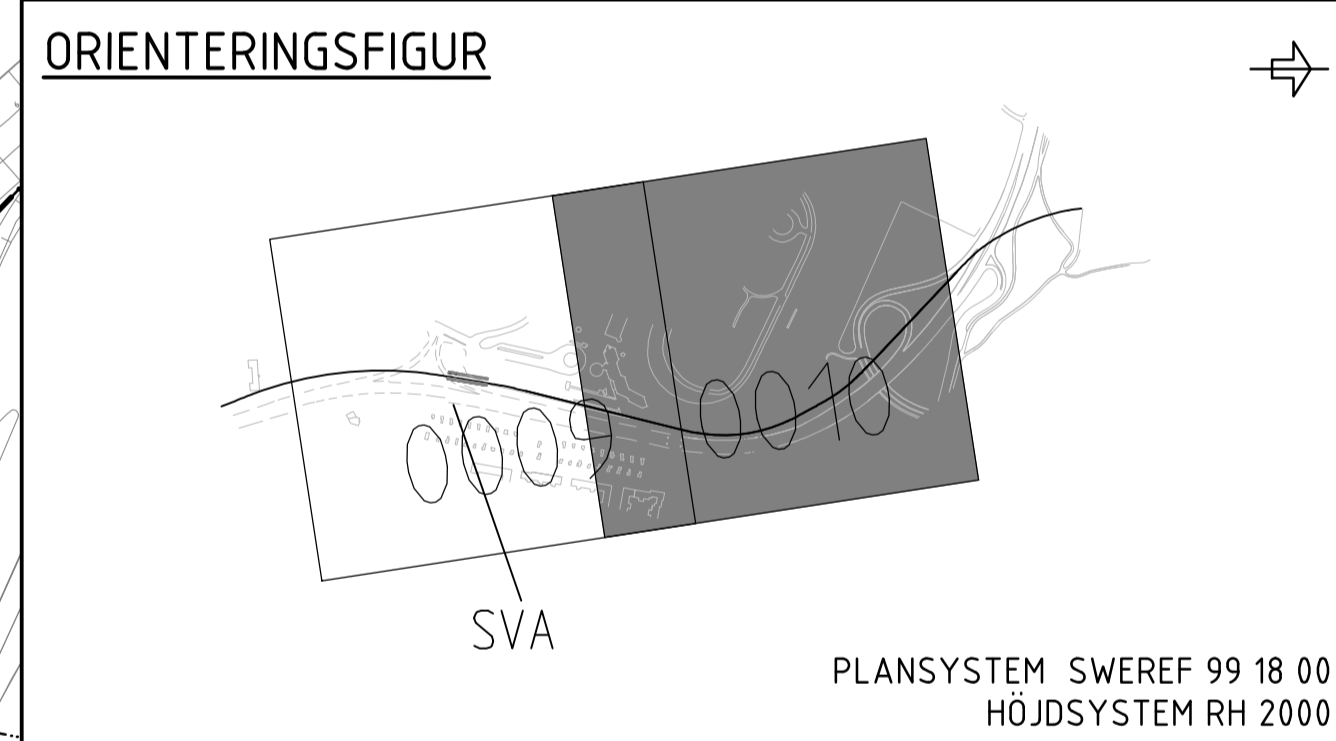
- UTBREDNING SINGULÄRA KALKCEMENTPELARE Ø600 mm c/c 1,0 m
- UTBREDNING KALKCEMENTPELARE I BLOCK Ø600 mm c/c 0,45 m
- UTBREDNING KALKCEMENTPELARE I SKIVOR Ø600 mm c/c 1,0 m

BETECKNINGAR

- VERTIKAL BETONGPÅLE 25x25 cm
- BETONGPÅLE SLAGEN I LUTNING 4:1 I PILENS RIKTNING

HÄNVISNINGAR
 FÖR FÖRESKRIFTER SE RITNING G-5930-122-501-07-0001 OCH G-5930-122-501-07-0002. FÖR PRINCIPSEKTIONER SE RITNING G-5930-122-501-07-0001, G-5930-122-501-07-0002 OCH G-5930-122-501-07-0003.

TILLHÖRANDE RITNINGAR
 G-5930-120-110-07-0046, PLAN, TOLKAD GEOTEKNIK
 G-5930-120-110-07-0047, PLAN, TOLKAD GEOTEKNIK

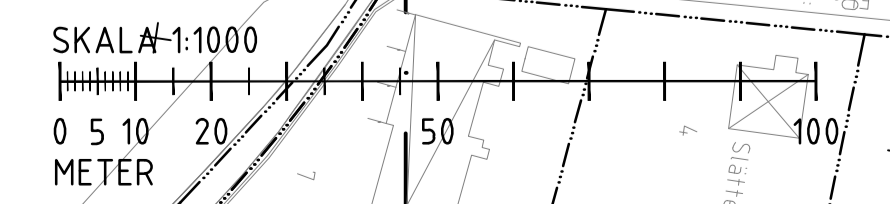


Bilaga 8

GRANSKNINGSHANDLING 2019-02-08

iterio Östgötagatan 12, 116 25 Stockholm Tel: 010-410 363 00		Uppdrags nr 4404		Handläggare BRYNGELSSON		Rit/Kont D. JANSSON	
Granskad A. BERGSTRÖM		Godkänd J. JONSSON		Rev		Ant	
Ort STOCKHOLM		Datum 2019-02-08		Revidering avser		Sign	
SL AB Storstockholms Lokaltrafik		SL Granskad GUNNAR LINDBERG		SL Godkänd CHRISTINA JOHANSSON		SL Datum 2019-02-15	
FÖRFRÅGNINGSUNDERLAG				Format A1			
TVÄRBANAN KISTAGRENNEN KG7:1 4+190 - 4+620				Skala 1:1000			
GEOTEKNIK KM 4+500 - 5+000 (N-SPÅR)				Blad 0010			
ÖVERSIKTSPLAN, TOLKAD GEOTEKNIK				Nästa bl			
Förvaltningsobjektnummer				Rev			
Ritningsnummer G-5930-120-110-07-0010				----			

XREF: mlf_5902-028P001-000.dwg
 mlf_5902-028P001-001-000.dwg
 mlf_5902-028P001-002-000.dwg
 mlf_5902-028P001-003-000.dwg
 mlf_5902-028P001-004-000.dwg
 mlf_5902-028P001-005-000.dwg
 mlf_5902-028P001-006-000.dwg
 mlf_5902-028P001-007-000.dwg
 mlf_5902-028P001-008-000.dwg
 mlf_5902-028P001-009-000.dwg
 mlf_5902-028P001-010-000.dwg
 mlf_5902-028P001-011-000.dwg
 mlf_5902-028P001-012-000.dwg
 mlf_5902-028P001-013-000.dwg
 mlf_5902-028P001-014-000.dwg
 mlf_5902-028P001-015-000.dwg
 mlf_5902-028P001-016-000.dwg
 mlf_5902-028P001-017-000.dwg
 mlf_5902-028P001-018-000.dwg
 mlf_5902-028P001-019-000.dwg
 mlf_5902-028P001-020-000.dwg
 mlf_5902-028P001-021-000.dwg
 mlf_5902-028P001-022-000.dwg
 mlf_5902-028P001-023-000.dwg
 mlf_5902-028P001-024-000.dwg
 mlf_5902-028P001-025-000.dwg
 mlf_5902-028P001-026-000.dwg
 mlf_5902-028P001-027-000.dwg
 mlf_5902-028P001-028-000.dwg
 mlf_5902-028P001-029-000.dwg
 mlf_5902-028P001-030-000.dwg
 mlf_5902-028P001-031-000.dwg
 mlf_5902-028P001-032-000.dwg
 mlf_5902-028P001-033-000.dwg
 mlf_5902-028P001-034-000.dwg
 mlf_5902-028P001-035-000.dwg
 mlf_5902-028P001-036-000.dwg
 mlf_5902-028P001-037-000.dwg
 mlf_5902-028P001-038-000.dwg
 mlf_5902-028P001-039-000.dwg
 mlf_5902-028P001-040-000.dwg
 mlf_5902-028P001-041-000.dwg
 mlf_5902-028P001-042-000.dwg
 mlf_5902-028P001-043-000.dwg
 mlf_5902-028P001-044-000.dwg
 mlf_5902-028P001-045-000.dwg
 mlf_5902-028P001-046-000.dwg
 mlf_5902-028P001-047-000.dwg
 mlf_5902-028P001-048-000.dwg
 mlf_5902-028P001-049-000.dwg
 mlf_5902-028P001-050-000.dwg
 mlf_5902-028P001-051-000.dwg
 mlf_5902-028P001-052-000.dwg
 mlf_5902-028P001-053-000.dwg
 mlf_5902-028P001-054-000.dwg
 mlf_5902-028P001-055-000.dwg
 mlf_5902-028P001-056-000.dwg
 mlf_5902-028P001-057-000.dwg
 mlf_5902-028P001-058-000.dwg
 mlf_5902-028P001-059-000.dwg
 mlf_5902-028P001-060-000.dwg
 mlf_5902-028P001-061-000.dwg
 mlf_5902-028P001-062-000.dwg
 mlf_5902-028P001-063-000.dwg
 mlf_5902-028P001-064-000.dwg
 mlf_5902-028P001-065-000.dwg
 mlf_5902-028P001-066-000.dwg
 mlf_5902-028P001-067-000.dwg
 mlf_5902-028P001-068-000.dwg
 mlf_5902-028P001-069-000.dwg
 mlf_5902-028P001-070-000.dwg
 mlf_5902-028P001-071-000.dwg
 mlf_5902-028P001-072-000.dwg
 mlf_5902-028P001-073-000.dwg
 mlf_5902-028P001-074-000.dwg
 mlf_5902-028P001-075-000.dwg
 mlf_5902-028P001-076-000.dwg
 mlf_5902-028P001-077-000.dwg
 mlf_5902-028P001-078-000.dwg
 mlf_5902-028P001-079-000.dwg
 mlf_5902-028P001-080-000.dwg
 mlf_5902-028P001-081-000.dwg
 mlf_5902-028P001-082-000.dwg
 mlf_5902-028P001-083-000.dwg
 mlf_5902-028P001-084-000.dwg
 mlf_5902-028P001-085-000.dwg
 mlf_5902-028P001-086-000.dwg
 mlf_5902-028P001-087-000.dwg
 mlf_5902-028P001-088-000.dwg
 mlf_5902-028P001-089-000.dwg
 mlf_5902-028P001-090-000.dwg
 mlf_5902-028P001-091-000.dwg
 mlf_5902-028P001-092-000.dwg
 mlf_5902-028P001-093-000.dwg
 mlf_5902-028P001-094-000.dwg
 mlf_5902-028P001-095-000.dwg
 mlf_5902-028P001-096-000.dwg
 mlf_5902-028P001-097-000.dwg
 mlf_5902-028P001-098-000.dwg
 mlf_5902-028P001-099-000.dwg
 mlf_5902-028P001-100-000.dwg



K:\Geo\Shim\4404_Sih Kistagrenen\CAD\Nya Strukturer\lenast d\j\Projektering\A_Anlaggning\G-5930-120-110-07-0010.dwg Feb 13, 2019 - 9:34pm