

Handläggare
Kerstin Alquist
08-508 26 077

Till
Trafiknämnden
2019-04-25

Byggande av ny tunnelbanelinje sträckan Alvik-Hässelby via Bromma flygplats. Motion från Karin Wangård m.fl (S). Svar på remiss från kommunstyrelsen.

Förslag till beslut

1. Trafiknämnden godkänner tjänsteutlåtandet som svar på remissen från kommunstyrelsen.

Fredrik Alfredsson
T.f. Förvaltningschef

Mattias Lundberg
Avdelningschef

Caroline Quistberg
Enhetschef

Sammanfattning

Trafikkontoret har fått en motion om ny tunnelbanelinje, sträckan Alvik - Hässelby (via Bromma flygplats) på remiss från kommunstyrelsen med sista svarsdatum den 27 april 2019. I motionen framförs bland annat att förhandlingar med staten och regionen om en ny tunnelbanelinje till Bromma flygplats ska återupptas och att staden ska uttala att detta projekt är prioriterat. Vidare föreslås att kommunfullmäktige beslutar att nuvarande arrendeavtal rörande Bromma flygfält inte ska förlängas.

Trafikkontoret anser att kollektivtrafikförsörjningen av Bromma flygplats efter 2038 bör utredas innan förhandlingar påbörjas. Kontoret anser att det är viktigt att ha ett systemtänk i nya

Trafikkontoret
Trafikplanering

Fleminggatan 4
Box 8311
104 20 Stockholm
Telefon 08-508 26 077
Växel 08-508 27 200
kerstin.alquist@stockholm.se
trafikkontoret@stockholm.se
Org nr 212000-0142
stockholm.se

kollektivtrafikinvesteringar och att helhetslösningen i staden optimeras.

Kontoret anser att det vore önskvärt med tydlighet från kommunfullmäktige vad gäller avtalet efter 2038. Den mycket stora bebyggelsepotentialen – motsvarar en ny stadsdel - på Bromma flygplats gör planeringen komplex. Den måste påbörjas långt innan om staden vill kunna komma igång med projektet när avtalet går ut 2038.

Kontoret anser att om översiktsplanens vision för stadsutveckling på Bromma flygplats ska kunna förverkligas måste kollektivtrafikförsörjning av området vara en prioriterad fråga för staden. Detta är särskilt viktigt då den regionala utvecklingsplanen, RUF 2050, inte lyfter behovet av ny kollektivtrafik till Bromma flygplats.

Remissen

Trafikkontoret har fått en motion på remiss från kommunstyrelsen med sista svarsdatum den 27 april 2019. Motionen är från Karin Wanngård, Jan Valeskog och Emilia Bjuggren (alla S) om byggande av en ny tunnelbanelinje, sträckan Alvik – Hässelby (via Bromma flygplats), för att trafikförsörja befolkningen i ett växande Bromma.

I motionen framförs i huvudsak följande: i den nya översiktsplanen som antogs av kommunfullmäktige i februari 2018 beslutades att Bromma flygplats ska planeras som ett stadsutvecklingsområde när avtalet med Swedavia AB löper ut 2038.

En ny tunnelbanelinje via Hässelby, Vällingby, Bromma (flygplats) och Alvik, med vidare anslutning till T-centralen och sedan söderut, skulle jämfört med andra tunnelbaneprojekt ha en hög samhällsnytta. Enligt de kalkyler som togs fram som underlag inför Sverigeförhandlingen beräknades samhällsnyttan, inklusive skatteeffekt, av denna dragning vara +0,64. Andra möjliga dragningar via ett utbyggt bostadsområde på dagens Bromma flygplats bör också kunna analyseras innan beslut om exakt dragning fattas.

En nedläggning av Bromma flygplats möjliggör 30-35 000 bostäder för cirka 70 000 nya invånare, och en stadsdel lika stor som Kungsholmen tillskapas. Ytterligare 30 000 arbetsplatser blir då också möjliga att förlägga i området. Utöver Bromma flygplats har även Hässelby med en snabb och kapacitetsstarkt kollektivtrafik en utvecklingspotential på ytterligare 6000 bostäder och exempelvis Beckomberga med ytterligare 2 000 bostäder.

A All kollektivtrafikplanering i Stockholm har långa ledder vilket innebär att en förhandling i regionen och med staten måste påbörjas i närtid för att få till en tunnelbanelösning till 2038 när avtalet löper ut.

Mot bakgrund av detta föreslås att:

1. staden snarast upptar en förhandling med staten och den nya regionen i Stockholms län (landstinget) med syfte att åstadkomma en finansiering och påbörjad planering av en ny tunnelbanelinje med sträckan Hässelby-Vällingby-Bromma (flygplats)-Alvik, med vidare anslutning söderut.
2. Att staden intensifierar kontakterna och diskussionen med statliga företrädare om beslut för en färdigställd fjärde anlagd bana på Arlanda senast år 2030, för att kunna rymma både Brommas inrikestrafik och annan trafik tillväxt för flyget.
3. Att kommunfullmäktige beslutar att nuvarande arrendeavtal rörande Bromma flygfält inte ska förlängas.
4. Att staden uttalar att ett nytt tunnelbaneprojekt via Bromma är prioriterat för staden och att ambitionen är att Bromma flygplats skall läggas ned i anslutning till att den fjärde banan på Arlanda blir färdigställd.

Ärendets beredning

Ärendet har beretts inom trafikkontoret.

Trafikkontorets synpunkter

Nedan följer trafikkontorets synpunkter på förslagen i motionen.

Utredningen av tunnelbanan som gjordes i samband med Sverigeförhandlingen var snabbt och översiktligt gjord och trafikkontoret anser därför att det vore önskvärt att utreda andra möjliga dragningar via ett utbyggt bostadsområde på Bromma flygplats. Kontoret anser inte att förhandlingar om finansiering ska påbörjas förrän alternativa dragningar är utredda. Den gula tunnelbanelinjen från Odenplan som redan är beslutad, är en avgrening av den gröna – en av dess två ben norrut. Det innebär att ytterligare avgreningar på grön linje är mindre lämpliga eftersom det skulle minska kapaciteten i grenen till Hässelby och längs den gula linjen. Dessutom behöver hänsyn tas till hur den nya linjen till Fridhemsplan (från Älvsjö) förlängs vidare. Kontoret anser att det är viktigt att ha ett systemtänk i nya kollektivtrafikinvesteringar och att helhetslösningen optimeras.

För närvarande pågår ett arbete med en kollektivtrafikplan för länet på trafikförvaltningen. Kontoret tänker framföra behovet av att utreda nya tunnelbanelinjer och andra investeringar för

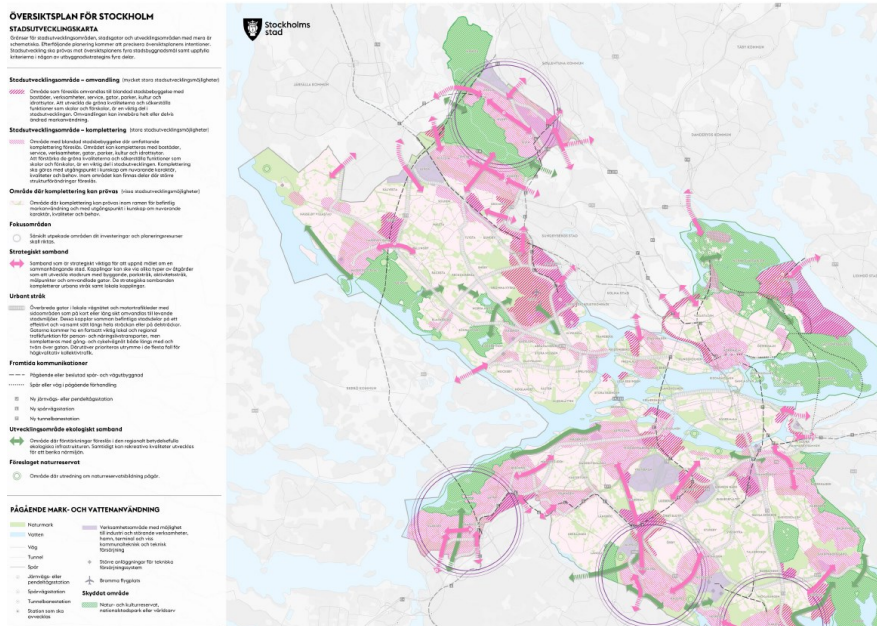
kollektivtrafik i sin dialog med trafikförvaltningen om den nya kollektivtrafikplanen.

När det är utrett vilka nya kollektivtrafiksatsningar – tunnelbana, spårväg, stombusslinjer, etc som behövs i Stockholms stad anser kontoret att det vore önskvärt att påbörja förhandlingar med staten och regionen för att åstadkomma finansiering för t ex ny tunnelbana till Bromma flygplats samt andra önskvärda investeringar i kollektivtrafik.

Trafikkontoret instämmer i att Arlandas utveckling är mycket viktig för regionen, vilket staden arbetar aktivt med. Avtalet kring Bromma går ut 2038 och i översiktsplanen anges att området har mycket stor stadsutvecklingspotential när flygplatsen avvecklas efter dess. Enligt den regionala utvecklingsplanen, RUFSS 2050, krävs för att kunna stänga Bromma flygplats en förstärkning och utveckling av Arlanda. Arlanda behöver ha en kapacitet och infrastruktur som ger utrymme till det flyg som har trafikerat Bromma.

Kontoret anser att det vore önskvärt med tydlighet från kommunfullmäktige vad gäller avtalet efter 2038. Den mycket stora bebyggelsepotentialen – motsvarar en ny stadsdel - på Bromma flygplats gör planeringen komplex. Den måste påbörjas långt innan om staden vill kunna komma igång med projektet när avtalet går ut 2038.

Översiktsplanen anger att en attraktiv och kapacitetsstark kollektivtrafik till nordväst via flygplatsen är en förutsättning för att området ska kunna utvecklas. Sannolikt vore tunnelbana en önskvärd lösning, t ex linjen som motionärerna förespråkar, även om linjesträckning skulle behöva utredas noggrannare. Kontoret anser att om översiktsplanens vision för stadsutveckling på Bromma flygplats ska kunna förverkligas så måste kollektivtrafikförsörjning av området vara en prioriterad fråga för staden. Detta är särskilt viktigt då RUFSS 2050 inte lyfter behovet av ny kollektivtrafik till Bromma flygplats.



Trafikkontorets förslag

Trafiknämnden godkänner detta tjänsteutlåtande som svar på remissen.

Slut

Bilagor

1. Motion om byggande av en ny tunnelbanelinje sträckan Alvik-Hässelby via Bromma flygplats.