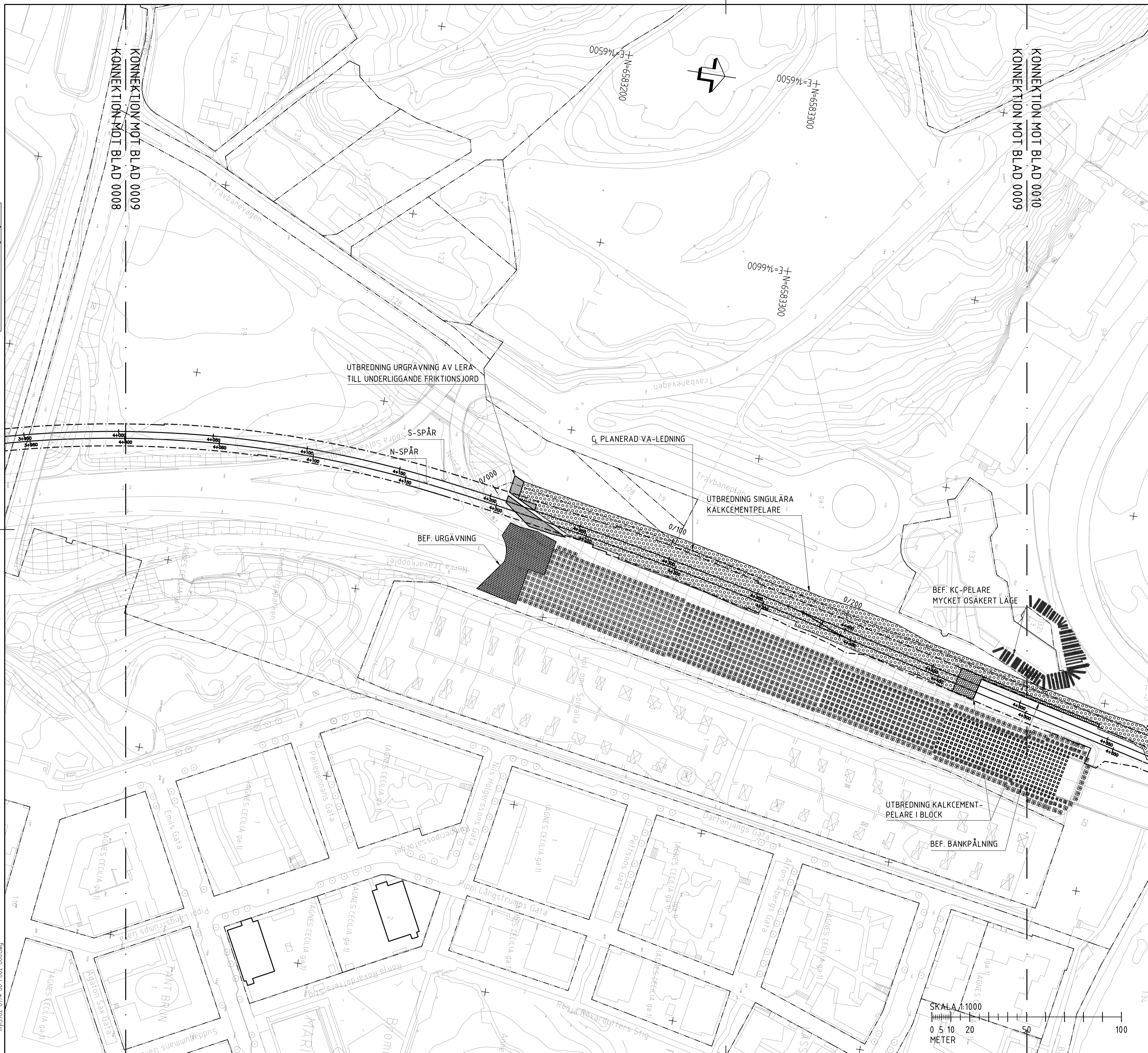


Den här handling och information har utarbetats av AB Storstockholms Lokaltrafik. Ägandet och ansvaret för denna handling ligger på den som använder den. Detta gäller även om handlingen används i samband med andra handlingar.

XREF: mlf_5902-028P001-000.dwg
 mlf_5902-028P001-001-000.dwg
 mlf_5902-028P001-002-000.dwg
 mlf_5902-028P001-003-000.dwg
 mlf_5902-028P001-004-000.dwg
 mlf_5902-028P001-005-000.dwg
 mlf_5902-028P001-006-000.dwg
 mlf_5902-028P001-007-000.dwg
 mlf_5902-028P001-008-000.dwg
 mlf_5902-028P001-009-000.dwg
 mlf_5902-028P001-010-000.dwg
 mlf_5902-028P001-011-000.dwg
 mlf_5902-028P001-012-000.dwg
 mlf_5902-028P001-013-000.dwg
 mlf_5902-028P001-014-000.dwg
 mlf_5902-028P001-015-000.dwg
 mlf_5902-028P001-016-000.dwg
 mlf_5902-028P001-017-000.dwg
 mlf_5902-028P001-018-000.dwg
 mlf_5902-028P001-019-000.dwg
 mlf_5902-028P001-020-000.dwg
 mlf_5902-028P001-021-000.dwg
 mlf_5902-028P001-022-000.dwg
 mlf_5902-028P001-023-000.dwg
 mlf_5902-028P001-024-000.dwg
 mlf_5902-028P001-025-000.dwg
 mlf_5902-028P001-026-000.dwg
 mlf_5902-028P001-027-000.dwg
 mlf_5902-028P001-028-000.dwg
 mlf_5902-028P001-029-000.dwg
 mlf_5902-028P001-030-000.dwg
 mlf_5902-028P001-031-000.dwg
 mlf_5902-028P001-032-000.dwg
 mlf_5902-028P001-033-000.dwg
 mlf_5902-028P001-034-000.dwg
 mlf_5902-028P001-035-000.dwg
 mlf_5902-028P001-036-000.dwg
 mlf_5902-028P001-037-000.dwg
 mlf_5902-028P001-038-000.dwg
 mlf_5902-028P001-039-000.dwg
 mlf_5902-028P001-040-000.dwg
 mlf_5902-028P001-041-000.dwg
 mlf_5902-028P001-042-000.dwg
 mlf_5902-028P001-043-000.dwg
 mlf_5902-028P001-044-000.dwg
 mlf_5902-028P001-045-000.dwg
 mlf_5902-028P001-046-000.dwg
 mlf_5902-028P001-047-000.dwg
 mlf_5902-028P001-048-000.dwg
 mlf_5902-028P001-049-000.dwg
 mlf_5902-028P001-050-000.dwg
 mlf_5902-028P001-051-000.dwg
 mlf_5902-028P001-052-000.dwg
 mlf_5902-028P001-053-000.dwg
 mlf_5902-028P001-054-000.dwg
 mlf_5902-028P001-055-000.dwg
 mlf_5902-028P001-056-000.dwg
 mlf_5902-028P001-057-000.dwg
 mlf_5902-028P001-058-000.dwg
 mlf_5902-028P001-059-000.dwg
 mlf_5902-028P001-060-000.dwg
 mlf_5902-028P001-061-000.dwg
 mlf_5902-028P001-062-000.dwg
 mlf_5902-028P001-063-000.dwg
 mlf_5902-028P001-064-000.dwg
 mlf_5902-028P001-065-000.dwg
 mlf_5902-028P001-066-000.dwg
 mlf_5902-028P001-067-000.dwg
 mlf_5902-028P001-068-000.dwg
 mlf_5902-028P001-069-000.dwg
 mlf_5902-028P001-070-000.dwg
 mlf_5902-028P001-071-000.dwg
 mlf_5902-028P001-072-000.dwg
 mlf_5902-028P001-073-000.dwg
 mlf_5902-028P001-074-000.dwg
 mlf_5902-028P001-075-000.dwg
 mlf_5902-028P001-076-000.dwg
 mlf_5902-028P001-077-000.dwg
 mlf_5902-028P001-078-000.dwg
 mlf_5902-028P001-079-000.dwg
 mlf_5902-028P001-080-000.dwg
 mlf_5902-028P001-081-000.dwg
 mlf_5902-028P001-082-000.dwg
 mlf_5902-028P001-083-000.dwg
 mlf_5902-028P001-084-000.dwg
 mlf_5902-028P001-085-000.dwg
 mlf_5902-028P001-086-000.dwg
 mlf_5902-028P001-087-000.dwg
 mlf_5902-028P001-088-000.dwg
 mlf_5902-028P001-089-000.dwg
 mlf_5902-028P001-090-000.dwg
 mlf_5902-028P001-091-000.dwg
 mlf_5902-028P001-092-000.dwg
 mlf_5902-028P001-093-000.dwg
 mlf_5902-028P001-094-000.dwg
 mlf_5902-028P001-095-000.dwg
 mlf_5902-028P001-096-000.dwg
 mlf_5902-028P001-097-000.dwg
 mlf_5902-028P001-098-000.dwg
 mlf_5902-028P001-099-000.dwg
 mlf_5902-028P001-100-000.dwg



TECKENFÖRKLARING
 FÖR PROJEKTERINGSKARTAN OCH GRUNDKARTANS LINJER:
 - - - - - SPÅROMRÅDE
 - - - - - FASTIGHETSGRÄNSER
 - - - - - ÖVRIGA GRÄNSER

FÖRKLARINGAR

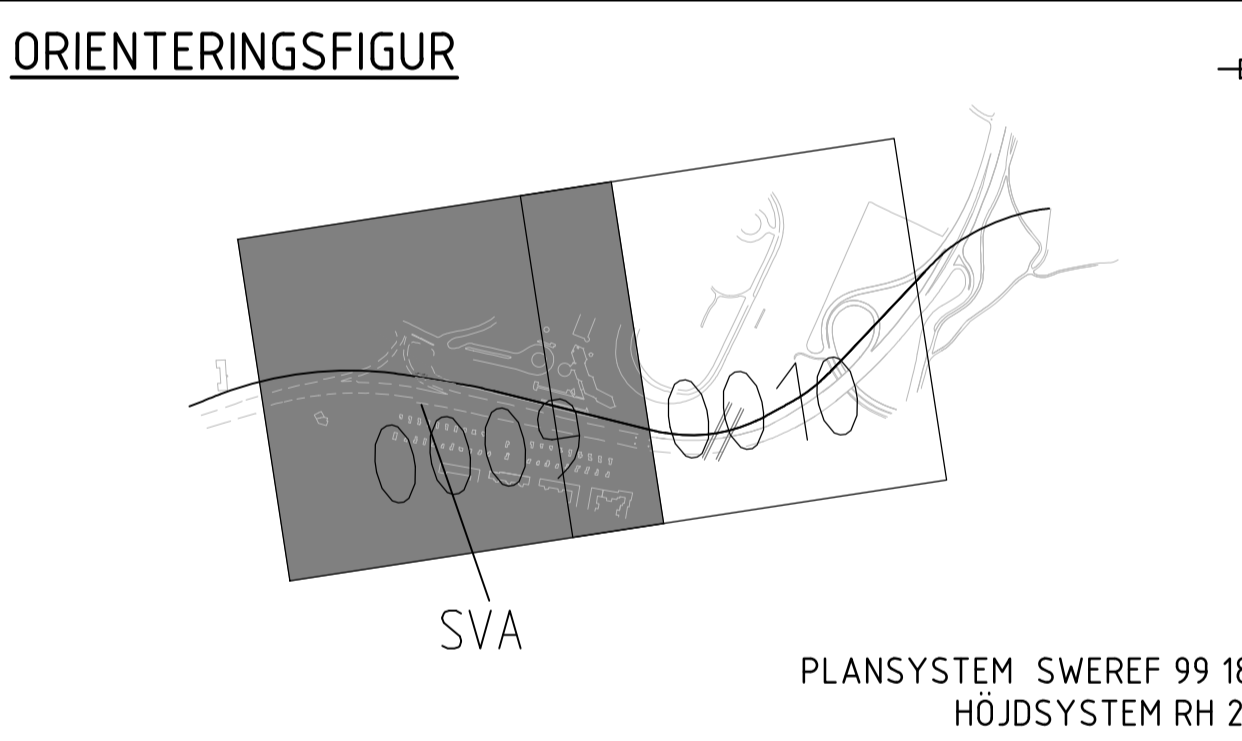
- UTBREDNING SINGULÄRA KALKCEMENTPELARE Ø600 mm c/c 1,0 m
- UTBREDNING KALKCEMENTPELARE I BLOCK Ø600 mm c/c 0,45 m
- UTBREDNING URGRÄVNING AV LERA TILL UNDERLIGGANDE FRIKTIONSJORD

BETECKNINGAR

- VERTIKAL BETONGPÅLE 25x25 cm
- BETONGPÅLE SLAGEN I LUTNING 4:1 I PILENS RIKTNING

HÄNVISNINGAR
 FÖR FÖRESKRIFTER SE RITNING G-5930-122-501-07-0001 OCH G-5930-122-501-07-0002. FÖR PRINCIPSEKTIONER SE RITNING G-5930-122-501-07-0001, G-5930-122-501-07-0002 OCH G-5930-122-501-07-0003.

TILLHÖRANDE RITNINGAR
 G-5930-120-110-07-0042, PLAN, TOLKAD GEOTEKNIK
 G-5930-120-110-07-0043, PLAN, TOLKAD GEOTEKNIK
 G-5930-120-110-07-0044, PLAN, TOLKAD GEOTEKNIK
 G-5930-120-110-07-0045, PLAN, TOLKAD GEOTEKNIK



Bilaga 7.1

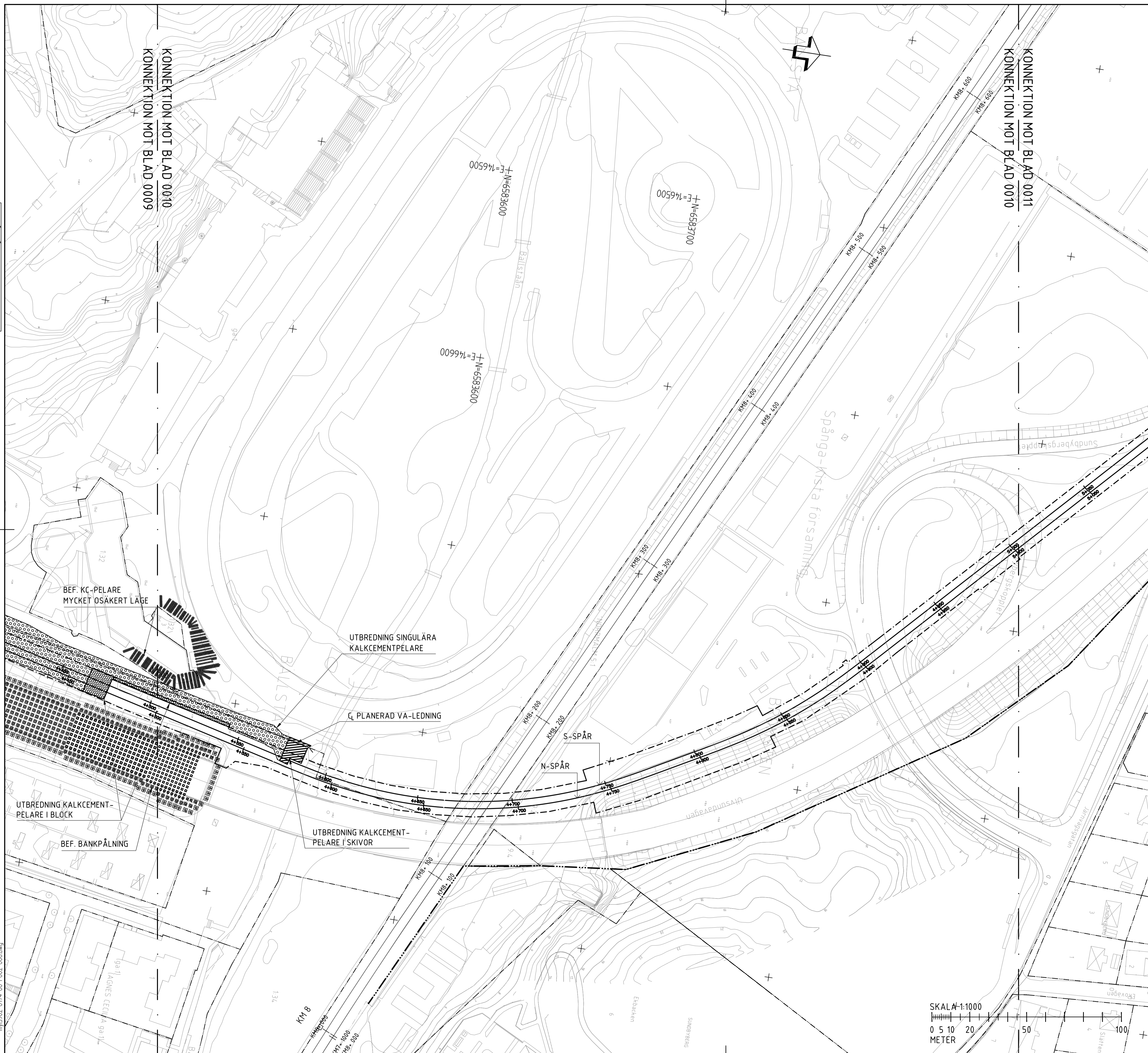
GRANSKNINGSHANDLING 2019-02-08

iterio Östgötagatan 12, 116 25 Stockholm Tel: 010-410 363 00		Uppdragsnr 4404		Handläggare BRYNGELSSON		Rit/Konst D. JANSSON		Rev	Ant	Revidering	övsar	Sign	Datum	
Granskad A. BERGSTRÖM		Godkänd J. JONSSON		Ort STOCKHOLM		Datum 2019-02-08		FÖRFRÅGNINGSUNDERLAG						
SL AB Storstockholms Lokaltrafik		SL Granskad GUNNAR LINDBERG		SL Godkänd CHRISTINA JOHANSSON		Förvaltningsobjektnummer		Format A1		Skala 1:1000		Blad 0009		Rev 0010
SL Datum 2019-02-15		Ritningsnummer G-5930-120-110-07-0009		Blad 0009		Rev 0010								

K:\Geo Shim\4404_Sih Kistagrenen\CADNya Strukturer\lendaast d\j\Projektering\A_Anlaggning\G-5930-120-110-07-0009.dwg Feb 13, 2019 - 9:32pm

Den här handling och informationen gäller för AB Storstockholms Lokaltrafik egendom och får inte användas, delges, obotgöras eller andras utan AB Storstockholms Lokaltrafiks skriftliga medgivande.

XREF: mlf_5902-028P001-000.dwg
 mlf_5902-028P001-001-000.dwg
 mlf_5902-028P001-002-000.dwg
 mlf_5902-028P001-003-000.dwg
 mlf_5902-028P001-004-000.dwg
 mlf_5902-028P001-005-000.dwg
 mlf_5902-028P001-006-000.dwg
 mlf_5902-028P001-007-000.dwg
 mlf_5902-028P001-008-000.dwg
 mlf_5902-028P001-009-000.dwg
 mlf_5902-028P001-010-000.dwg
 mlf_5902-028P001-011-000.dwg
 mlf_5902-028P001-012-000.dwg
 mlf_5902-028P001-013-000.dwg
 mlf_5902-028P001-014-000.dwg
 mlf_5902-028P001-015-000.dwg
 mlf_5902-028P001-016-000.dwg
 mlf_5902-028P001-017-000.dwg
 mlf_5902-028P001-018-000.dwg
 mlf_5902-028P001-019-000.dwg
 mlf_5902-028P001-020-000.dwg
 mlf_5902-028P001-021-000.dwg
 mlf_5902-028P001-022-000.dwg
 mlf_5902-028P001-023-000.dwg
 mlf_5902-028P001-024-000.dwg
 mlf_5902-028P001-025-000.dwg
 mlf_5902-028P001-026-000.dwg
 mlf_5902-028P001-027-000.dwg
 mlf_5902-028P001-028-000.dwg
 mlf_5902-028P001-029-000.dwg
 mlf_5902-028P001-030-000.dwg
 mlf_5902-028P001-031-000.dwg
 mlf_5902-028P001-032-000.dwg
 mlf_5902-028P001-033-000.dwg
 mlf_5902-028P001-034-000.dwg
 mlf_5902-028P001-035-000.dwg
 mlf_5902-028P001-036-000.dwg
 mlf_5902-028P001-037-000.dwg
 mlf_5902-028P001-038-000.dwg
 mlf_5902-028P001-039-000.dwg
 mlf_5902-028P001-040-000.dwg
 mlf_5902-028P001-041-000.dwg
 mlf_5902-028P001-042-000.dwg
 mlf_5902-028P001-043-000.dwg
 mlf_5902-028P001-044-000.dwg
 mlf_5902-028P001-045-000.dwg
 mlf_5902-028P001-046-000.dwg
 mlf_5902-028P001-047-000.dwg
 mlf_5902-028P001-048-000.dwg
 mlf_5902-028P001-049-000.dwg
 mlf_5902-028P001-050-000.dwg
 mlf_5902-028P001-051-000.dwg
 mlf_5902-028P001-052-000.dwg
 mlf_5902-028P001-053-000.dwg
 mlf_5902-028P001-054-000.dwg
 mlf_5902-028P001-055-000.dwg
 mlf_5902-028P001-056-000.dwg
 mlf_5902-028P001-057-000.dwg
 mlf_5902-028P001-058-000.dwg
 mlf_5902-028P001-059-000.dwg
 mlf_5902-028P001-060-000.dwg
 mlf_5902-028P001-061-000.dwg
 mlf_5902-028P001-062-000.dwg
 mlf_5902-028P001-063-000.dwg
 mlf_5902-028P001-064-000.dwg
 mlf_5902-028P001-065-000.dwg
 mlf_5902-028P001-066-000.dwg
 mlf_5902-028P001-067-000.dwg
 mlf_5902-028P001-068-000.dwg
 mlf_5902-028P001-069-000.dwg
 mlf_5902-028P001-070-000.dwg
 mlf_5902-028P001-071-000.dwg
 mlf_5902-028P001-072-000.dwg
 mlf_5902-028P001-073-000.dwg
 mlf_5902-028P001-074-000.dwg
 mlf_5902-028P001-075-000.dwg
 mlf_5902-028P001-076-000.dwg
 mlf_5902-028P001-077-000.dwg
 mlf_5902-028P001-078-000.dwg
 mlf_5902-028P001-079-000.dwg
 mlf_5902-028P001-080-000.dwg
 mlf_5902-028P001-081-000.dwg
 mlf_5902-028P001-082-000.dwg
 mlf_5902-028P001-083-000.dwg
 mlf_5902-028P001-084-000.dwg
 mlf_5902-028P001-085-000.dwg
 mlf_5902-028P001-086-000.dwg
 mlf_5902-028P001-087-000.dwg
 mlf_5902-028P001-088-000.dwg
 mlf_5902-028P001-089-000.dwg
 mlf_5902-028P001-090-000.dwg
 mlf_5902-028P001-091-000.dwg
 mlf_5902-028P001-092-000.dwg
 mlf_5902-028P001-093-000.dwg
 mlf_5902-028P001-094-000.dwg
 mlf_5902-028P001-095-000.dwg
 mlf_5902-028P001-096-000.dwg
 mlf_5902-028P001-097-000.dwg
 mlf_5902-028P001-098-000.dwg
 mlf_5902-028P001-099-000.dwg
 mlf_5902-028P001-100-000.dwg



TECKENFÖRKLARING
 FÖR PROJEKTERINGSKARTAN OCH GRUNDKARTANS LINJER:
 - - - - - SPÅROMRÅDE
 - - - - - FASTIGHETSGRÄNSER
 - - - - - ÖVRIGA GRÄNSER

FÖRKLARINGAR

- UTBREDNING SINGULÄRA KALKCEMENTPELARE Ø600 mm c/c 1,0 m
- UTBREDNING KALKCEMENTPELARE I BLOCK Ø600 mm c/c 0,45 m
- UTBREDNING KALKCEMENTPELARE I SKIVOR Ø600 mm c/c 1,0 m

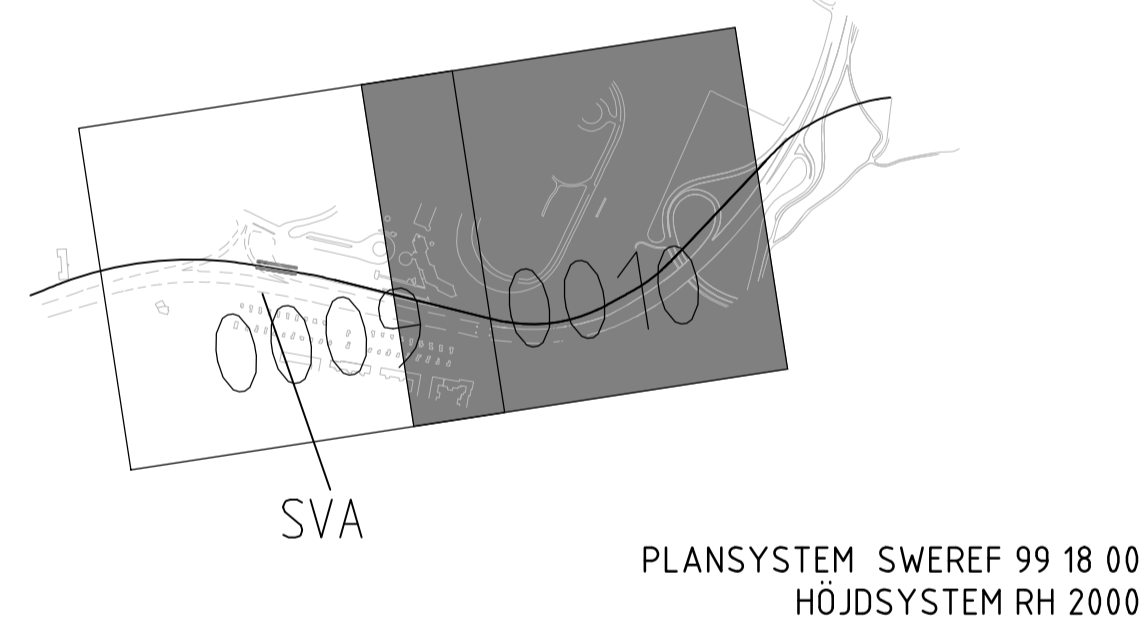
BETECKNINGAR

- VERTIKAL BETONGPÅLE 25x25 cm
- BETONGPÅLE SLAGEN I LUTNING 4:1 I PILENS RIKTNING

HÄNVISNINGAR
 FÖR FÖRESKRIFTER SE RITNING G-5930-122-501-07-0001 OCH G-5930-122-501-07-0002. FÖR PRINCIPSEKTIONER SE RITNING G-5930-122-501-07-0001, G-5930-122-501-07-0002 OCH G-5930-122-501-07-0003.

TILLHÖRANDE RITNINGAR
 G-5930-120-110-07-0046, PLAN, TOLKAD GEOTEKNIK
 G-5930-120-110-07-0047, PLAN, TOLKAD GEOTEKNIK

ORIENTERINGSFIGUR

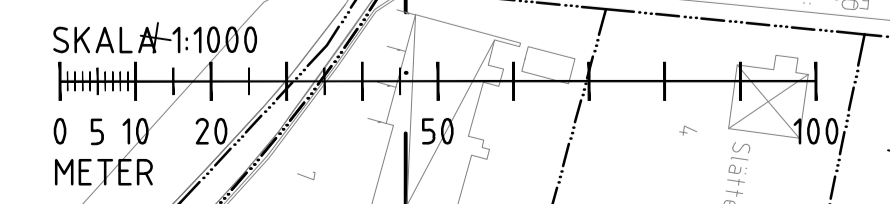


Bilaga 7.2

GRANSKNINGSHANDLING 2019-02-08

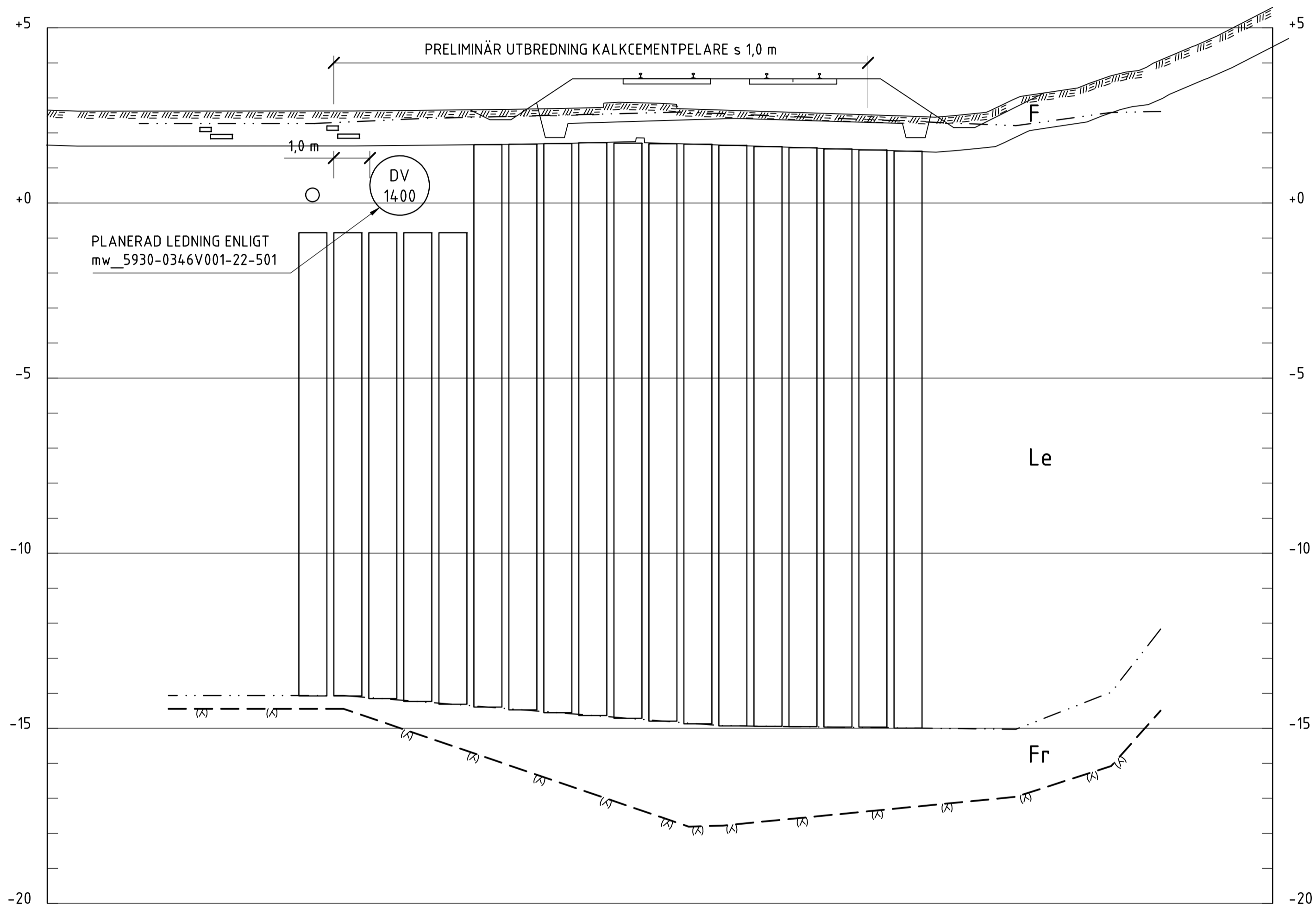
iterio
 Östgötagatan 12, 116 25 Stockholm
 Tel: 010-410 363 00

Uppdrags nr 4404	Handläggare BRYNGELSSON	Rit/Kont D. JANSSON	Rev	Ant	Revidering avser	Sign	Datum
Granskad A. BERGSTRÖM	Godkänd J. JONSSON	FÖRFRÅGNINGSUNDERLAG					
Ort STOCKHOLM	Datum 2019-02-08						
SL AB Storstockholms Lokaltrafik		TVÄRBANAN KISTAGRENNEN KG7:1 4+190 - 4+620 GEOTEKNIK KM 4+500 - 5+000 (N-SPÅR) ÖVERSIKTSPLAN, TOLKAD GEOTEKNIK					
SL Granskad GUNNAR LINDBERG	SL Godkänd CHRISTINA JOHANSSON						
SL Datum 2019-02-15	SL Datum	Formåt A1	Skala 1:1000	Blad 0010	Nästa bl ----	Rev	
Ritningsnummer G-5930-120-110-07-0010							



K:\Geo\Shim\4404_Sih Kistagrenen\CAD\Nya Strukturer\lenast d\j\Projektering\A_Anlaggning\G-5930-120-110-07-0010.dwg Feb 13, 2019 - 9:34pm

Den här handling och information har utarbetats av Sveriges Tekniska Ingenjörsvetenskapliga Akademin (SITA) och är avsedd för tekniska ändamål. SITA ansvarar inte för fel eller konsekvenser som kan uppstå vid användning av denna handling utanför de avsedda ändamålen.



TYPSEKTION A-A, KM 4+400
SKALA 1:100

KOORDINATSYSTEM
SYSTEM I PLAN: SWEREF 99 18 00
SYSTEM I HÖJD: RH 2000

TECKENFÖRKLARINGAR

----- TOLKADE JORDLAGER

F: Fyllning
Le: Lera
Fr: Friktionsjord

---△--- TOLKAD BERGNIVÅ

UNDERLAG
UNDERLAG ENLIGT SYSTEMHANDLING.

BESKRIVNING KC-PELARUTBREDNING
SE PLANBILAGA

SKALA 1:100
0 1 2 5 10
METER

BILAGA 7.3
SKALA 1:100