

Medborgarförslag

Kungsholmens stadsdelsnämnd kungsholmen@stockholm.se

Upprustning eller skötsel av parkmiljö

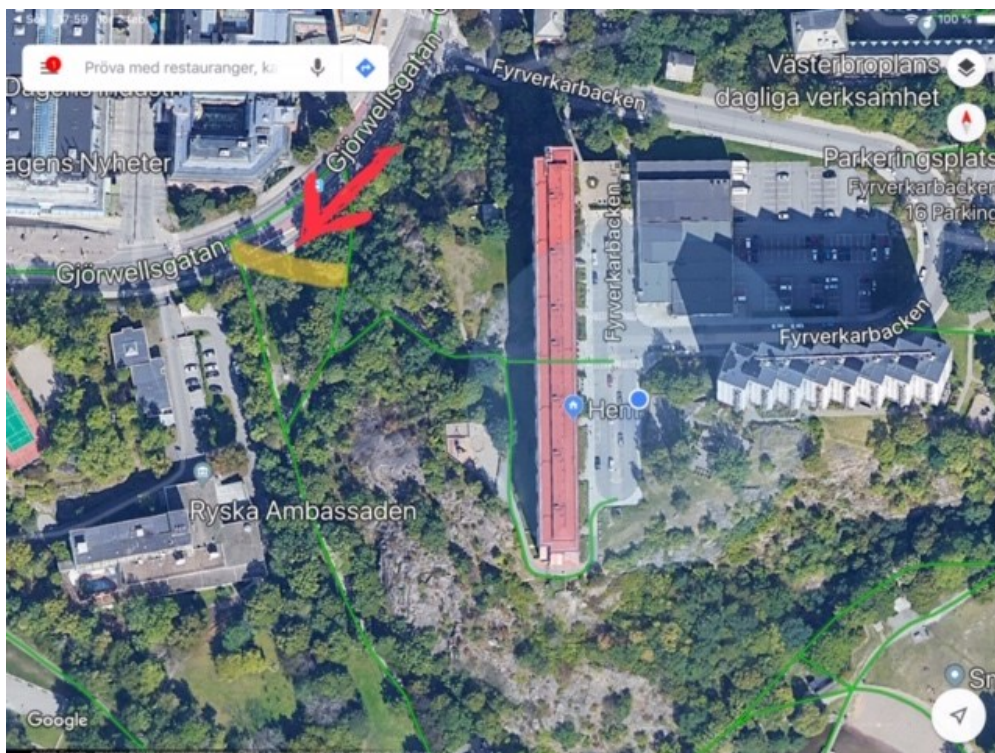
Marieberg, gångväg från Gjørwellsgatan mot trappan upp mot Fyrverkarbacken 34, baksidan av huset.

En prickad gångväg finns markerad på kartan. Det är en mycket gyttjig och hal väg som österut är en liten svår backe. Uppe på berget, Fyrverkarbacken, finns ca 400 bostadslägenheter i de två husen. Även ett daghem/förskola samt väldigt många arbetsplatser. Enbart i huset Fyrverkarbacke 28-42 är det 2500 kvm kontorsyta.

Vi är många som dagligen väljer trappan ner mot Gjørwellsgatan. Vanligen till DN-huset, gymmet Oasen & Motion, butikerna efter Wivalliusgatan eller till busshållplatsen Fyrverkarbacken mot centrum.

Vi är väldigt många som har halkat/ramlat på denna endast upptrampade gångväg. Själv har jag klarat mig utan fysiska skador vid många fall. Kläder kan ersättas. Vid värsta vädren går vi vid sidan. Närmre halva året. Både leran och isen. Det ger skador på gräsmattan.

Se kartor i bilagan Medborgarförslag Kungsholmen.docx
Bekräftelse på att ni mottagit detta önskas.



Gula markeringen utpekad med röd pil är den gångväg som önskas bli en formel gångväg. Som underhålls. Inte endast en upptrampad lerig stig.



Samma karta som ovan med gångvägar och stigar inritade.

11260 Stockholm

Folkbokförd på adressen sedan 2002