



# Hastighetsplan Stockholms stad

Del 3 - Östermalm, Rinkeby-Kista, Farsta och Skarpnäck

---

### **Stockholms stad, Trafikkontoret**

Christina Akbar

### **Konsultstöd remissversion augusti 2016 - Tyréns AB**

Uppdragsledare: Johanna Rahm (Björn Hansson t.o.m. juni 2015)

Handläggare: Johan Swärd, Emma Holgersson

Granskare: Martin Larsson

### **Konsultstöd slutversion maj 2019 - Sweco Society AB**

Uppdragsledare: Amat Jobe

Handläggare trafik: Björn Jerbic

Handläggare luft- och bulleranalys: Emma Hedberg, Hilma Larsson,  
Johanna Thorén, Carl Thordstein

Granskare: Cecilia Eriksson

---

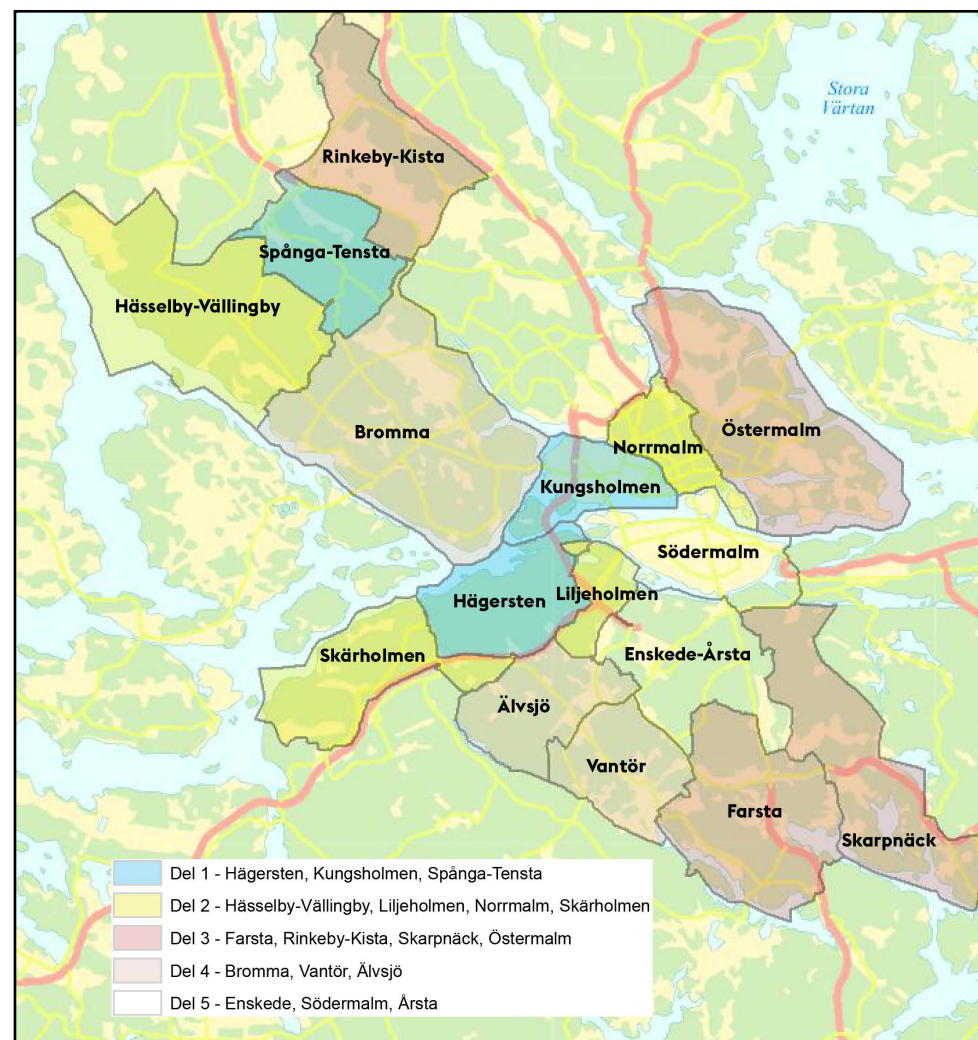
## Innehållsförteckning

<b>Inledning</b>	<b>4</b>
<b>Buller, luftkvalitet och vibrationer</b>	<b>6</b>
<b>Östermalm</b>	<b>8</b>
<b>Rinkeby-Kista</b>	<b>20</b>
<b>Farsta</b>	<b>35</b>
<b>Skarpnäck</b>	<b>55</b>
<b>Fortsatt arbete</b>	<b>70</b>
<b>Referenser</b>	<b>71</b>

## Inledning

Under 2012 tog Stockholms stad fram en hastighetsplan för huvudgatorna i stadsdelarna Spånga-Tensta, Kungsholmen och delar av Hägersten-Liljeholmen som ett pilotprojekt. Pilotprojektets syfte var att testa hur Trafikverkets och SKLs (Sverige kommuner och Landsting) metod Rätt fart i staden kunde användas i Stockholm stad. Därefter togs en hastighetsplan för delområde 2 fram, omfattande stadsdelarna Hässelby-Vällingby, Skärholmen, Norrmalm och återstående gator inom Hägersten-Liljeholmen. Trafiknämnden i Stockholms stad tog under 2017 beslut om de nya hastighetsgränserna i Hastighetsplan del 2.

I denna utredning förs på samma sätt en hastighetsöversyn för stadsdelarna Östermalm, Rinkeby-Kista, Farsta och Skarpnäck. Alla stadsdelar kommer på sikt få förändrade hastighetsgränser. Arbetet sker successivt uppdelat i fem geografiska delprojekt fram till 2026. Ändringarna berör huvudgator och uppsamlingsgator i de aktuella områdena.



Områdesuppdelning av hastighetsplanerna.

## Omfattning och metod

Hastighetsplanerna har arbetats fram enligt metodiken i handboken ”Rätt fart i staden – Hastighetsnivåer i en attraktiv stad” som tagits fram av Vägverket (nuvarande Trafikverket) och Sveriges Kommuner och Landsting. Syftet med hastighetsplanen är att anpassa trafiksystemet efter stadens förutsättningar, samt skapa ett underlag för beslut om hastighetsgränser i det nya hastighetsgränssystemet. Metodiken som använts beskrivs närmre i Hastighetsplan del 1 och del 2.

Hastighetsplan del 3 och 4 var under 2016 ute på remiss.

## Principer för nya hastighetsgränser

I Pilotprojektet redovisas ett antal principer för hastighetsgränser för de tre stadsdelsområdena. Dessa kompletterades i del 2 av principer för gångfart och 80 km/tim och sammanfattas här till höger.

Hastighetsplanen är ett levande dokument, vilket innebär att planen kan komma att uppdateras i takt med att vägar och gators funktioner förändras. Nya funktioner innebär förändrade behov, exempelvis vid förtätning och exploatering, och därmed kan gator och vägars karaktär behöva utvecklas i takt med att staden utvecklas.

## Åtgärdsbehov vid hastighetsjustering

Åtgärdsbehov finns för de allra flesta sträckor redan idag. Det behöver därmed inte betyda att åtgärder måste genomföras innan en ny hastighetsgräns kan införas. Åtgärdsplanering är ett löpande arbete och hastighetsplanerna bidrar med motiv och inriktning för hur trafikmiljön längs en gata successivt bör utvecklas.

**Gångfart:** Gator som har en särskild typ av centrumbildning med tät bebyggelse och aktiva verksamheter. Förekommer endast på särskilt utpekade platser.

**30 km/tim:** Gator som ingår i lokalnätet, på huvudgator utanför förskolor, grundskolor och större idrottsplatser och lekplatser, på gator där det är mycket tätt med entréer (centrummiljöer) och mycket folkliv och målpunkter samt gator som är utformade för 30 km/tim.

**40 km/tim:** Gator som ingår i huvudnätet med bebyggelse längs sträckan och många korsningspunkter, gator i industri- och verksamhetsområden samt gator som ingår i lokalnätet men som har en uppsamlande funktion.

**60 km/tim:** Gator i det övergripande nätet med hög grad av separering, få korsningspunkter och mycket begränsad bebyggelse i direkt anslutning till vägen.

**80 km/tim:** Gator i det övergripande nätet av trafikledskaraktär med helt separerad gång- och cykeltrafik och mycket begränsad bebyggelse i direkt anslutning till vägen. Inga anslutningar på sträcka och korsningspunkter med ett korsningsavstånd på över 600m. Passager bör vara planskilda eller ligga i anslutning till större korsning med lägre hastighetsgräns. Mötesseparering med mitträcke bör finnas vid trafikmängder över 20 000 fordon/dygn eller räfflad mittremsa vid över 10 000 fordon/dygn.

# Buller, luftkvalitet och vibrationer

## Buller

Riktvärdena för buller anges i dB(A) där indexet (A) visar att ljudets frekvenser viktats på ett sätt som motsvarar det mänskliga örat. Naturvårdsverkets riktvärden för buller från vägtrafik vid befintliga bostäder innebär en gräns på 55 dB(A).

En höjning av hastigheten från 30 km/h till 40 km/h beräknas endast ge en marginell skillnad. En höjning från 50 km/h till 60 km/h beräknas däremot ge en höjning på 1–2 dB(A).

Flera gator har redan före hastighetshöjningen ljudnivåer överstigande 55 dB(A). Endast i ett fall leder den höjda hastigheten till ytterligare överskridande. Fastigheter längs Magelungsvägen, vid korsningen mot Havsörnsvägen, ligger precis under riktvärdet med befintlig skyltad hastighet och dessa beräknas få över 55 dB(A) ekvivalent ljudnivå med ny skyltad hastighet.

Bullerutredningen kan läsas i sin helhet i Bilaga 1 PM Buller Sthlm Hastighetsplan del 3.

## Luftkvalitet

Införande av hastighetsplanen kommer att innebära en viss förändring av halterna i luften på de gator som berörs, och i viss mån på gator som ligger i anslutning till gator med förändrade hastigheter.

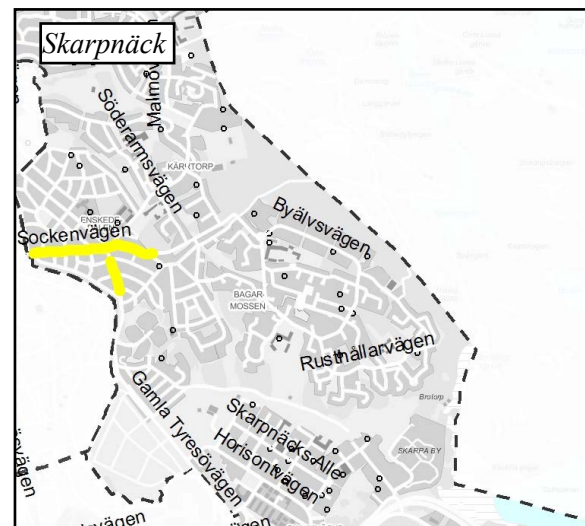
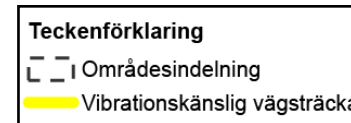
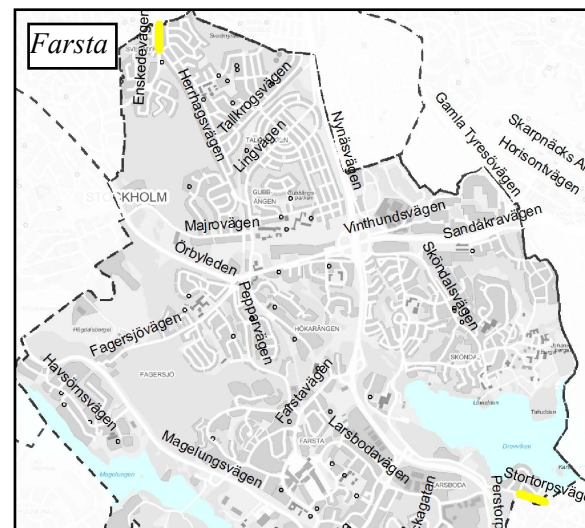
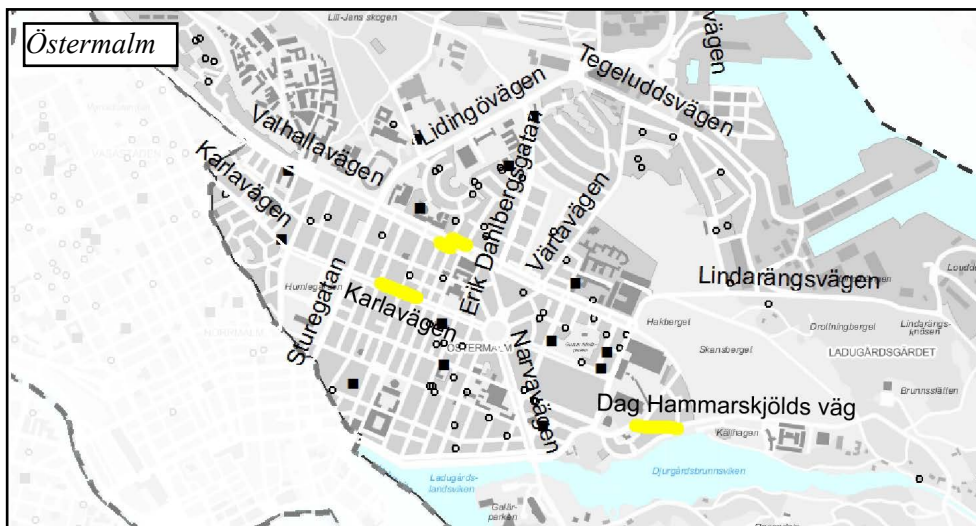
Generellt kan sägas att halterna av NO<sub>2</sub> ökar då hastigheterna blir lägre, och sjunker då hastigheterna höjs. Den enda stadsdel som får halter som överskrider miljö kvalitetsnormen är Farsta, där bedömningen är att halterna på Nynäsvägen riskerar att påverkas. Nynäsvägen bedöms dock vara undantaget från överskridande av miljö kvalitetsnormen, då det är ett område där människor inte förväntas vistas och det är i direkt anslutning till vägen där inga gång- eller cykelbanor är lokaliserade.

PM<sub>10</sub> minskar med lägre hastighet, och ökar med ökad hastighet. Bakgrundshalterna i Stockholm är relativt höga, och även i utgångsläget har många gator och vägar halter som tangerar miljömålets riktvärde. Nivåerna för miljö kvalitetsnormerna riskerar dock enbart att överskridas på de väglänkar som inte omfattas av tillämpningen av MKN, exempelvis Nynäsvägen enligt resonemanget ovan.

## Vibrationer

Information om vibrationer har hämtats från Stockholms stads sammanställning av gator med vibrationsproblem.

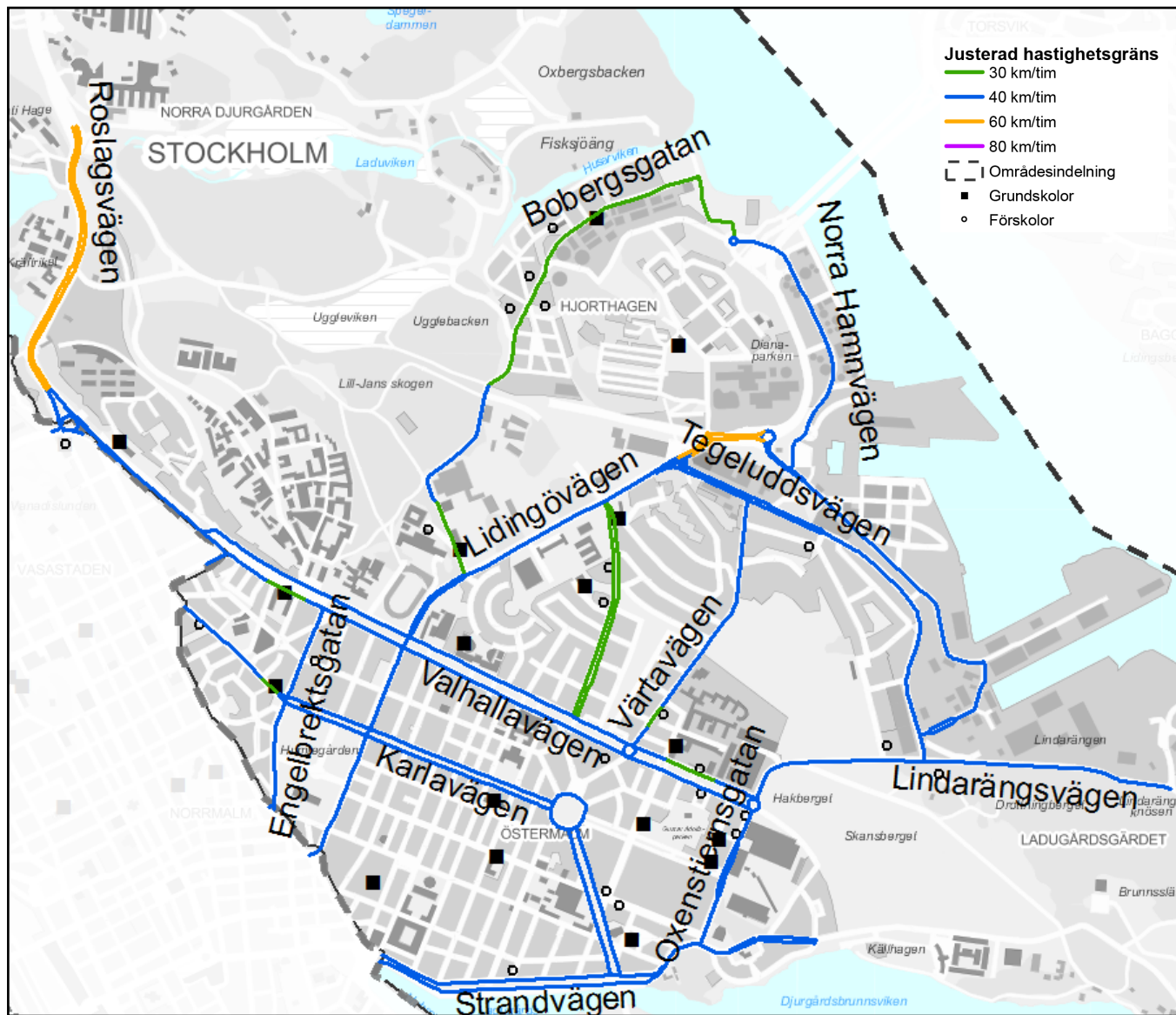
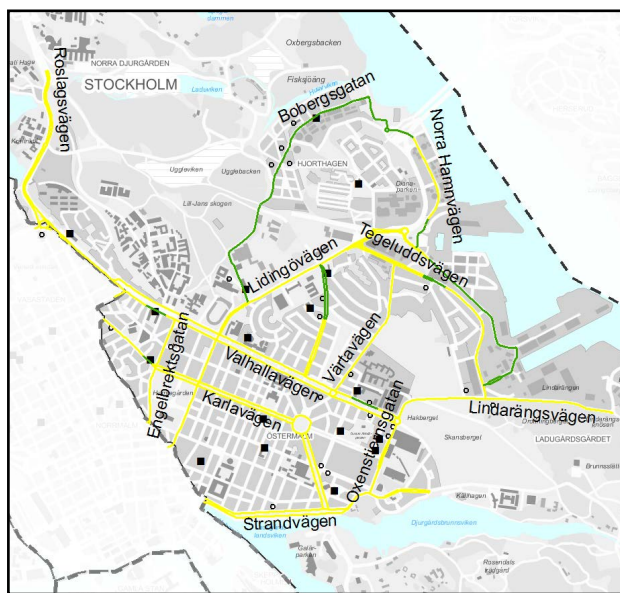
På Östermalm finns vibrationskänsliga vägsträckor på Valhallavägen, Karlavägen och Dag Hammarskjölds väg. Ingen hastighetshöjning planeras på de tre sträckorna. I Farsta finns vibrationskänslig mark på Enskedevägen och Stortorpsvägen. I Skarpnäck finns vibrationskänslig mark på Gamla Tyresövägen och Sockenvägen. Den vibrationskänsliga marken på Sockenvägen är mellan Kyrkogårdsvägen och Statsrådsvägen. Där föreslås en sänkning av hastigheten från 50 till 40 km/tim. Sträckorna med vibrationskänslig mark redovisas i kartorna. För Rinkeby och Kista redovisas ingen karta eftersom inga av de analyserade gatorna bedöms ligga på vibrationskänslig mark.



# Östermalm

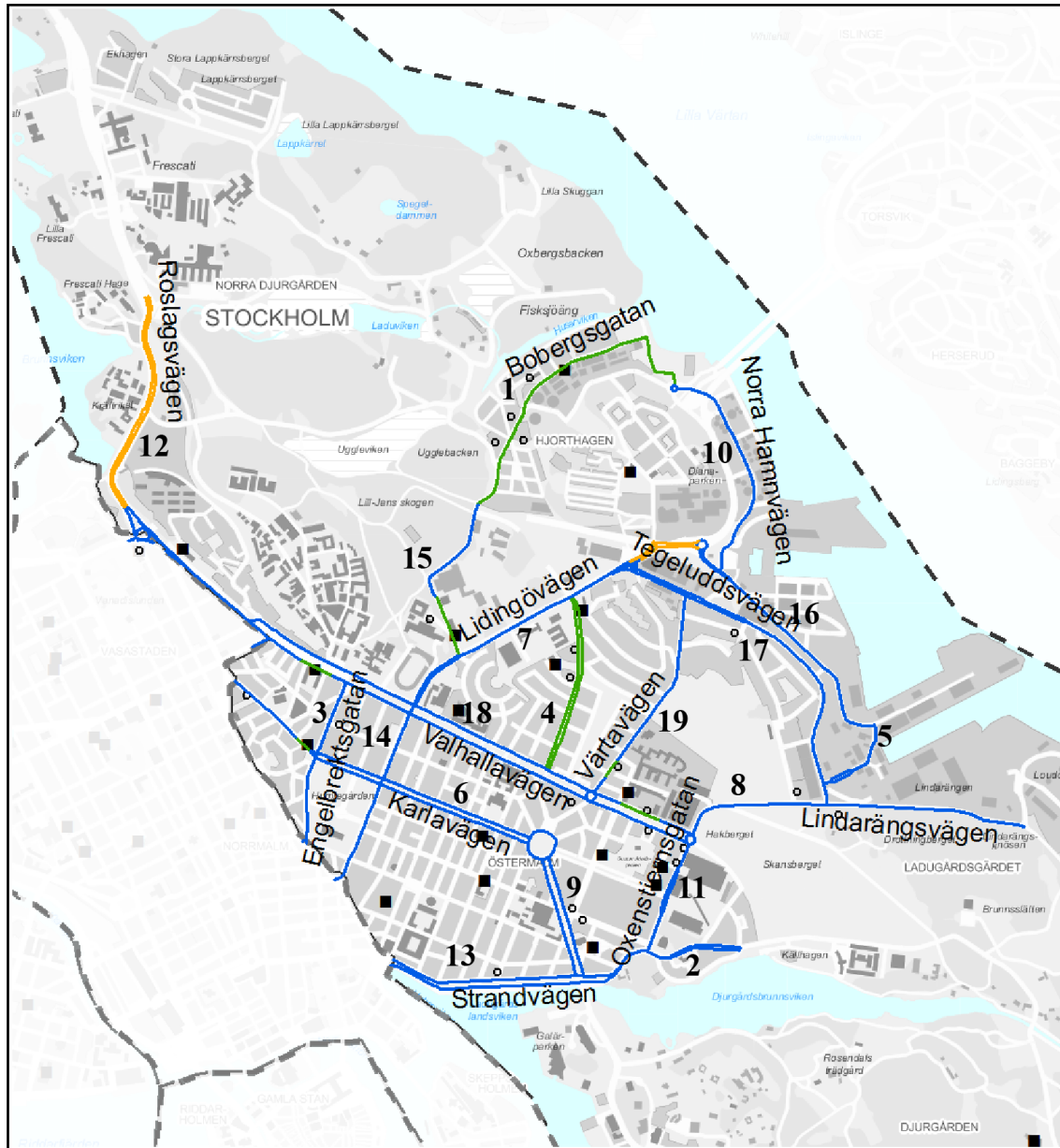
## Befintlig hastighetsgräns

- 30 km/tim
- 50 km/tim
- 70 km/tim
- Områdesindelning
- Grundskolor
- Förskolor



- ## Justerad hastighetsgräns
- 30 km/tim
  - 40 km/tim
  - 60 km/tim
  - 80 km/tim
  - Områdesindelning
  - Grundskolor
  - Förskolor





## Östermalm

- |    |                        |
|----|------------------------|
| 1  | Bobergsgatan           |
| 2  | Dag Hammarskjölds väg  |
| 3  | Engelbrektsgatan       |
| 4  | Erik Dahlbergsgatan    |
| 5  | Frihammsgatan          |
| 6  | Karlavägen             |
| 7  | Lidingövägen           |
| 8  | Lindarängsvägen        |
| 9  | Narvavägen             |
| 10 | Norra Hamnvägen        |
| 11 | Oxenstiernsgatan       |
| 12 | Roslagsvägen           |
| 13 | Strandvägen            |
| 14 | Sturegatan             |
| 15 | Södra Fiskartorpsvägen |
| 16 | Södra Hamnvägen        |
| 17 | Tegeluddsvägen         |
| 18 | Valhallavägen          |
| 19 | Värtavägen             |

## 1. Bobergsgatan

<b>Befintlig hastighetsgräns:</b>	30 km/tim	<b>Cykelnät:</b>	Pendlingsstråk
<b>Förslag ny hastighetsgräns:</b>	30 km/tim	<b>Cykelstandard:</b>	Bana/fält/ blandtrafik
<b>Kollektivtrafik:</b>	Stombuss/ stadsbuss		

Gatan går genom nybyggd innerstadsbebyggelse och förbi befintliga verksamhetsområden samt en skola. Bobergsgatan är en del av det miljöprofilsarbete som sker i Norra Djurgårdsstaden, vilket innebär att gående och cyklister ska prioriteras i området. Oskyddade trafikanter korsar gatan via övergångsställen. Gatan är ett pendlingsstråk för cyklister och cykelbanor blandat med cykelfält finns utbyggda. I den södra delen av Bobergsgatan färdas cyklister i blandtrafik. Sträckan trafikeras av stom- och stadsbussar.



Bobergsgatan vid Jaktgatan, riktning norrut

## 2. Dag Hammarskjölds väg

<b>Befintlig hastighetsgräns:</b>	50 km/tim	<b>Cykelnät:</b>	Huvudstråk
<b>Förslag ny hastighetsgräns:</b>	40 km/tim	<b>Cykelstandard:</b>	Bana
<b>Kollektivtrafik:</b>	Stadsbuss		

Bred huvudgata i parkmiljö med 2-4 körfält och mittallé. I mittallén förekommer delvis parkeringsplatser. Bebyggelsen är gles och ligger indragen från gaturummet och korsningsbehovet hos oskyddade trafikanter är lågt. Sträckan är ett huvudstråk för cykeltrafik och en dubbelriktad gång- och cykelbana finns längs den södra sidan av gatan. Dag Hammarskjölds väg trafikeras av buss.



Dag Hammarskjölds väg vid Laboratoriegänd, riktning österut

### 3. Engelbrektsgatan

<b>Befintlig hastighetsgräns:</b> 50 km/tim	<b>Cykelnät:</b> Huvudstråk
<b>Förslag ny hastighetsgräns:</b> 40 km/tim	<b>Cykelstandard:</b> Blandtrafik
<b>Kollektivtrafik:</b> Stadsbuss	

Enkelriktad bred tvåfilig gata med parkeringsrader längs vardera sida. Tät bostadsbebyggelse med entréer direkt mot gatan och det finns flera övergångsställen utan hastighetskräng. Gatan är ett huvudstråk för cykeltrafik. Cykling sker i blandtrafik och är endast tillåten i en riktning. Norr om Karlavägen trafikeras gatan av omfattande busstrafik.



Engelbrektsgatan vid Ostermalmsgatan, riktning söderut

### 4. Erik Dahlbergsgatan

<b>Befintlig hastighetsgräns:</b> 30/50 km/tim	<b>Cykelnät:</b> Huvudstråk
<b>Förslag ny hastighetsgräns:</b> 30 km/tim	<b>Cykelstandard:</b> Bana/blandtrafik
<b>Kollektivtrafik:</b> Stadsbuss	

Gatans körriktningar separeras av en bred mittallé. Gatan är ett huvudstråk för cyklister och separat cykelväg i mittallén finns söder om Blanchegatan. I den norra delen av sträckan sker cykling i blandtrafik. Bilparkering är tillåten längs bägge sidor av körbanorna och tät bebyggelse förekommer längs hela sträckan. Det finns även en skola och två förskolor längs Erik Dahlbergsgatan. Omfattande busstrafik trafikerar gatan.



Erik Dahlbergsgatan vid Strindbergsgatan, riktning norrut

## 5. Frihamngatan (söder om Södra hamnvägen)

<b>Befintlig hastighetsgräns:</b>	30 km/tim	<b>Cykelnät:</b>	Pendlingsstråk
<b>Förslag ny hastighetsgräns:</b>	40 km/tim	<b>Cykelstandard:</b>	Blandtrafik
<b>Kollektivtrafik:</b>	Stombuss/ Stadsbuss		

Gatan går genom ett industri- och hamnområde öster om Stockholms innerstad. Gatan trafikeras av stombuss och stadsbuss. Stombussen har sin ändhållplats längs gatan. Flertalet övergångsställen finns längs sträckan och på två platser korsas gatan av industrispår. Gatan är utpekad som ett pendlingsstråk och cykling gatan i blandtrafik. Det är relativt tätt mellan utfarter, entréer och korsningar.



Frihamngatan

## 6. Karlavägen (väster om Karlaplan)

<b>Befintlig hastighetsgräns:</b>	30/50 km/tim	<b>Cykelnät:</b>	Pendlingsstråk
<b>Förslag ny hastighetsgräns:</b>	40 km/tim (30 km/tim vid skola)	<b>Cykelstandard:</b>	Blandtrafik/fält
<b>Kollektivtrafik:</b>	Stombuss/ Stadsbuss		

Gatan har 1-2 körfält i vardera riktning, öster om Engelbrektsgatan separerat av en bred mittallé. Det finns många entréer och målpunkter längs bägge sidor av gatan. Parkering finns på båda sidor av gatan och omfattande kollektivtrafik trafikerar gatan. Bitvis finns separata kollektivtrafikkörfält. Karlavägen är ett pendlingsstråk för cyklister och har cykelfält längs större delen av gatan, mellan Nybrogatan och Floragatan trafikerar cyklister gatan i blandtrafik.



Karlavägen vid Grevgatan, riktning västerut

## 7. Lidingövägen (väster om Södra Hamnvägen)

<b>Befintlig hastighetsgräns:</b>	50 km/tim	<b>Cykelnät:</b>	Pendlingsstråk
<b>Förslag ny hastighetsgräns:</b>	40/60 km/tim	<b>Cykelstandard:</b>	Bana
<b>Kollektivtrafik:</b>	Stadsbuss		

Lidingövägen har flera körfält i båda riktningar. Bebyggelsen ligger indragen från vägen och har inga entréer mot gaturummet. Oskyddade trafikanter har endast korsningsbehov vid gatukorsningar. Lidingövägen är utpekad som pendlingsstråk för cyklister med separata gång- och cykelbanor på var sida om vägen. Sträckan trafikeras av buss. Relativt långa avstånd mellan korsningspunkter och få utfarter motiverar en högre hastighetsbegränsning öster om Tegeluddsvägen och där föreslås 60 km/tim. Väster om Tegeluddsvägen ökar korsningsbehovet och gatan föreslås få 40 km/tim.



Lidingövägen vid Fiskartorpsvägen, riktning österut

## 8. Lindarängsvägen (väster om Louddevägen)

<b>Befintlig hastighetsgräns:</b>	50 km/tim	<b>Cykelnät:</b>	Pendlingsstråk
<b>Förslag ny hastighetsgräns:</b>	40 km/tim	<b>Cykelstandard:</b>	Bana
<b>Kollektivtrafik:</b>	Stadsbuss		

Lindarängsvägen saknar intilliggande bebyggelse. Sträckan är utpekad som ett pendlingsstråk för cyklister och det finns gång- och cykelbana längs sträckan. Stadsbuss trafikerar sträckan.



Lindarängsvägen vid Gärdet, riktning österut.

## 9. Narvavägen

<b>Befintlig hastighetsgräns:</b>	50 km/tim	<b>Cykel nät:</b>	Huvudstråk
<b>Förslag ny hastighetsgräns:</b>	40 km/tim	<b>Cykelstandard:</b>	Bana
<b>Kollektivtrafik:</b>	Stadsbuss		

Narvavägens två körfält är separerade av en bred mittallé. Bebyggelse finns på båda sidor av gatan och dess entréer vetter mot gaturummet. Parkering finns längs kantstenen på båda sidor samt i mittallén längs i större delen av sträckan. Omfattande busstrafik trafikerar gatan. Narvavägen är utpekad som ett huvudstråk för cyklister och det finns cykelbana i mittallén.



Narvavägen vid Karlavägen, riktning norrut

## 10. Norra Hamnvägen

<b>Befintlig hastighetsgräns:</b>	30/50 km/tim	<b>Cykel nät:</b>	Pendlingsstråk
<b>Förslag ny hastighetsgräns:</b>	40 km/tim	<b>Cykelstandard:</b>	Bana
<b>Kollektivtrafik:</b>	Stadsbuss		

Norra Hamnvägen löper genom ett industriområde. Längs med den östra sidan av gatan finns en dubbelriktad cykelbana som är utpekad som ett pendlingsstråk för cyklister. Gångbana finns på båda sidor av gatan, Norra Hamnvägen trafikeras av stadsbuss.



Oxenstiernsgatan vid Karlavägen, riktning norrut

## 11. Oxenstiernsgatan

<b>Befintlig hastighetsgräns:</b>	50 km/tim	<b>Cykelnät:</b>	Pendlingsstråk
<b>Förslag ny hastighetsgräns:</b>	40 km/tim	<b>Cykelstandard:</b>	Bana/fält
<b>Kollektivtrafik:</b>	Stadsbuss		

Bebyggelsen är enkelsidig på stor del av sträckan och indragen på övrig del, vilket ger gatan karaktären av ett integrerat transportrum. Gatan är ett pendlingsstråk för cyklister och separata cykelbanor och cykelfält finns längs sträckan. Gatan trafikeras av busstrafik.



Oxenstiernsgatan vid Karlavägen, riktning norrut

## 12. Roslagsvägen (söder om Lilla Frescativägen)

<b>Befintlig hastighetsgräns:</b>	50 km/tim	<b>Cykelnät:</b>	Pendlingsstråk
<b>Förslag ny hastighetsgräns:</b>	40/60 km/tim	<b>Cykelstandard:</b>	Bana
<b>Kollektivtrafik:</b>	Regionbuss/ stombuss/ stadsbuss		

Roslagsvägen ingår i det övergripande huvudnätet och trafikeras av omfattande busstrafik. Vägen är ett pendlingsstråk för cyklister och har separata cykelbanor, delvis helt utanför vägområdet. Det finns både oregrerade och signalregrerade korsningar längs sträckan. I anslutning till Roslagsrondellen förändras gaturummet och där föreslås en hastighetsgräns på 40 km/tim.



Roslagsvägen vid Brunnsviksvägen, riktning norrut

### 13. Strandvägen

<b>Befintlig hastighetsgräns:</b> 50 km/tim	<b>Cykelnät:</b> Pendlingsstråk
<b>Förslag ny hastighetsgräns:</b> 40 km/tim	<b>Cykelstandard:</b> Bana
<b>Kollektivtrafik:</b> Stadsbuss	

Gatan är ett pendlingsstråk för cyklister och cykelbana finns längs hela sträckan. Spårväg färdas i gaturummets mittallé. Gatan skiljer sig åt i de olika färdriktningarna. I västlig riktning är det tätt mellan korsningar, gatuparkering är tillåten och bebyggelse kantar gaturummet. I östlig riktning är gaturummet mer öppet. Buss trafikerar sträckan.



Strandvägen vid Skeppargatan, riktning österut

### 14. Sturegatan

<b>Befintlig hastighetsgräns:</b> 50 km/tim	<b>Cykelnät:</b> Pendlingsstråk
<b>Förslag ny hastighetsgräns:</b> 40 km/tim	<b>Cykelstandard:</b> Fält/bana/blandtrafik
<b>Kollektivtrafik:</b> Stombuss/ stadsbuss	

Sturegatan är utpekad som ett pendlingsstråk för cyklister och cykelstandard varierar mellan cykelfält, cykelbana och cykling i blandtrafik. Gatan trafikeras av omfattande busstrafik, däribland stombussar.



Sturegatan vid Humlegårdsgatan, riktning norrut



## 15. Södra Fiskartorpsvägen

**Befintlig hastighetsgräns:** 30 km/tim

**Förslag ny hastighetsgräns:** 30/40 km/tim

**Kollektivtrafik:** Stombuss/  
stadsbuss

**Cykelnät:** Pendlings-/  
huvudstråk

**Cykelstandard:** Blandtrafik/  
bana

Den södra delen av gatan kantas av ett grönområde på ena sidan och bebyggelse på den andra. Gångbana finns längs båda sidor av Södra Fiskartorpsvägen, men på delar avgränsas gångbanan av grönremsa. Den norra delen av Södra Fiskartorpsvägen är utpekad som ett pendlingsstråk för cyklister och den södra delen är ett huvudstråk. I den södra delen av sträckan färdas cyklister i blandtrafik. I övrigt färdas cyklister på cykelbana som är lokaliserad längs den västra sidan av gatan. I den södra delen av sträckan finns idrottsverksamheter, där föreslås en lokal sänkning av hastigheten till 30 km/tim. Både stom- och stadsbuss trafikerar gatan.



Södra Fiskartorpsvägen vid Lidingövägen, riktning söderut

## 16. Södra Hamnvägen

**Befintlig hastighetsgräns:** 30/50 km/  
tim

**Förslag ny hastighetsgräns:** 40 km/tim

**Kollektivtrafik:** Stadsbuss

**Cykelnät:** Pendlingsstråk

**Cykelstandard:** Blandtrafik/fält/  
bana

Södra Hamnvägen går genom ett industriområde. Gatan är ett pendlingsstråk för cyklister. Cykelstandarden varierar mellan blandtrafik, cykelfält och cykelbana. Behovet hos oskyddade trafikanter att korsa vägen är lågt och det finns få övergångsställen. Stadsbuss trafikerar sträckan.



Södra Hamnvägen vid Lagerhusgränd, riktning norrut

## 17. Tegeluddsvägen

**Befintlig hastighetsgräns:** 30/50 km/tim

**Förslag ny hastighetsgräns:** 40 km/tim

**Kollektivtrafik:** Stombuss/  
stadsbuss

**Cykelnät:** Pendlingsstråk

**Cykelstandard:** Blandtrafik/  
fält/bana

Gatan går delvis parallellt med järnväg. Gatan är ett pendlingsstråk för cyklister och cykling sker i blandtrafik. Mellan Lidingövägen och Värtavägen byggs cykelbana och cykelfält under 2019. På resterande del av sträckan kommer cykling fortsatt ske i blandtrafik. Sträckan trafikeras av både stom- och stadsbuss.



*Tegeluddsvägen vid Sehlstedtsgatan, riktning norrut*

## 18. Valhallavägen

**Befintlig hastighetsgräns:** 30/50 km/tim

**Förslag ny hastighetsgräns:** 40 km/tim (30  
km/tim vid skolor)

**Kollektivtrafik:** Stombuss/  
stadsbuss

**Cykelnät:** Pendlingsstråk

**Cykelstandard:** Bana

Valhallavägen är en hårt trafikerad väg i norra innerstaden. Hela sträckan är ett pendlingsstråk för cykeltrafik och cykelbana finns i gatans mittallé, förutom i västra delen då cyklister färdas norr om gatan. De flesta övergångsställen längs sträckan regleras med trafiksignaler, förutom cirka 4-6 stycken öster om Lidingövägen som är obevakade. Hela gatan trafikeras av omfattande busstrafik.



*Valhallavägen vid Artillerigatan, riktning österut*

## 19. Värtavägen

<b>Befintlig hastighetsgräns:</b>	50 km/tim	<b>Cykelnät:</b>	Pendlingsstråk
<b>Förslag ny hastighetsgräns:</b>	40 km/tim (30 km/tim vid förskolor)	<b>Cykelstandard:</b>	Blandtrafik
<b>Kollektivtrafik:</b>	Stombuss		

Bebyggelsen är något indragen längs sträckan och delvis enkelsidig. Gatan är pendlingsstråk för cyklister och cykling sker i blandtrafik. Få entréer och verksamheter vetter mot gatan. Värtavägen trafikeras av stombuss.

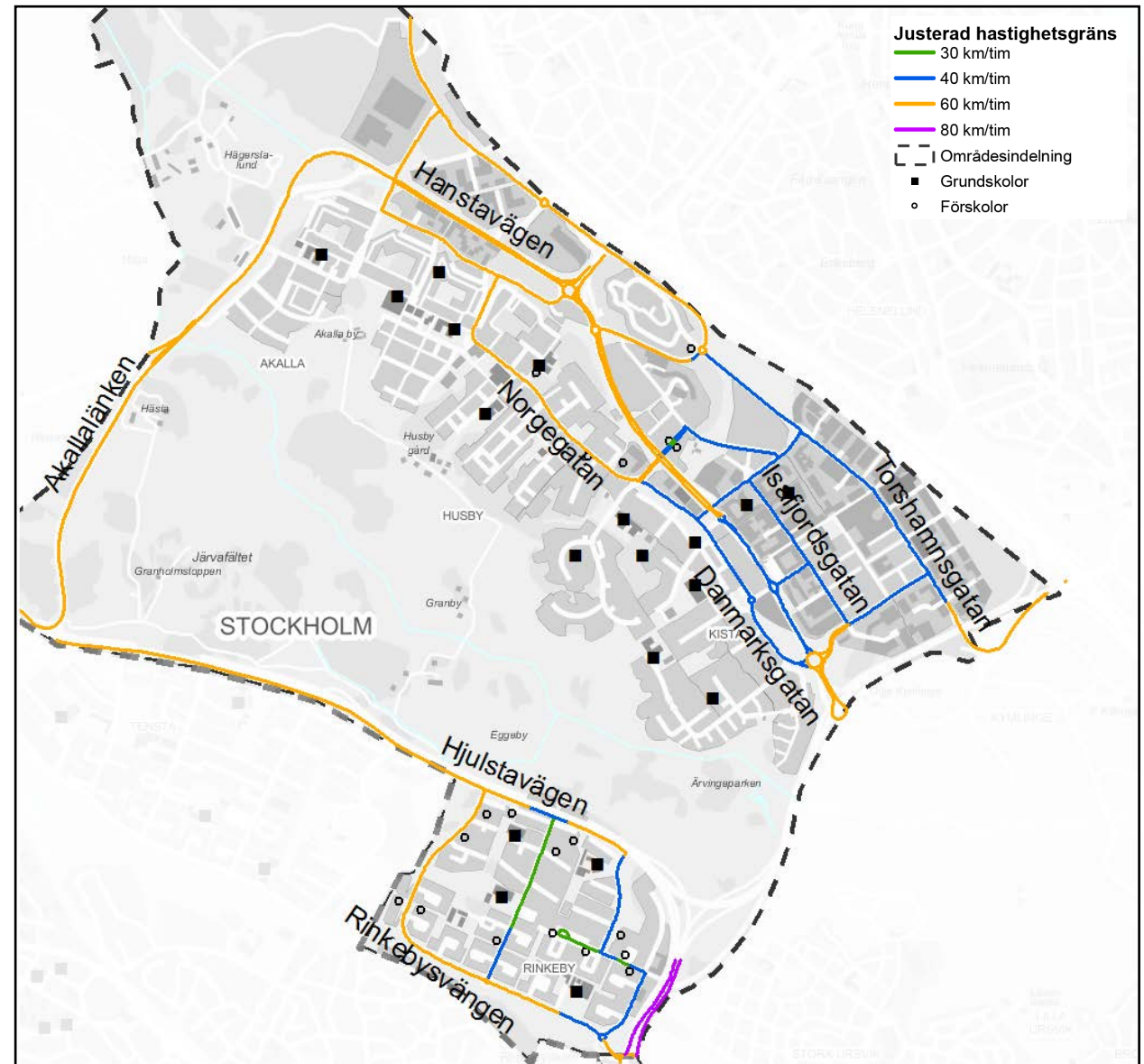
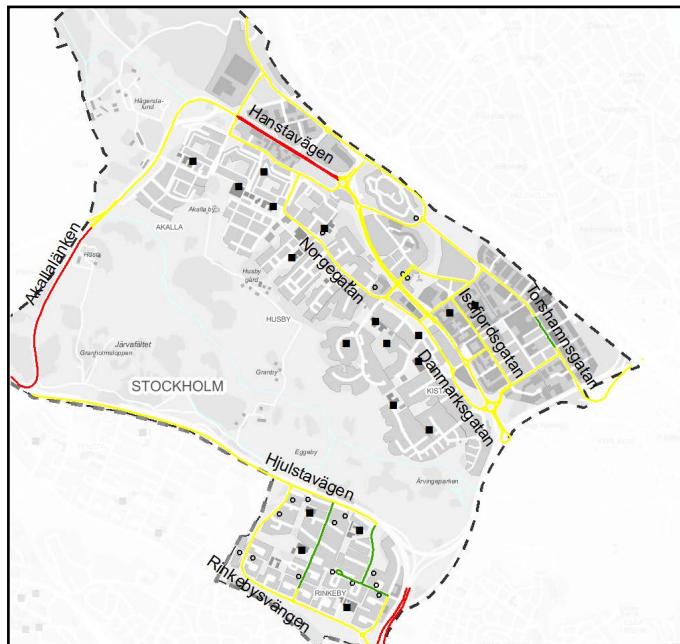


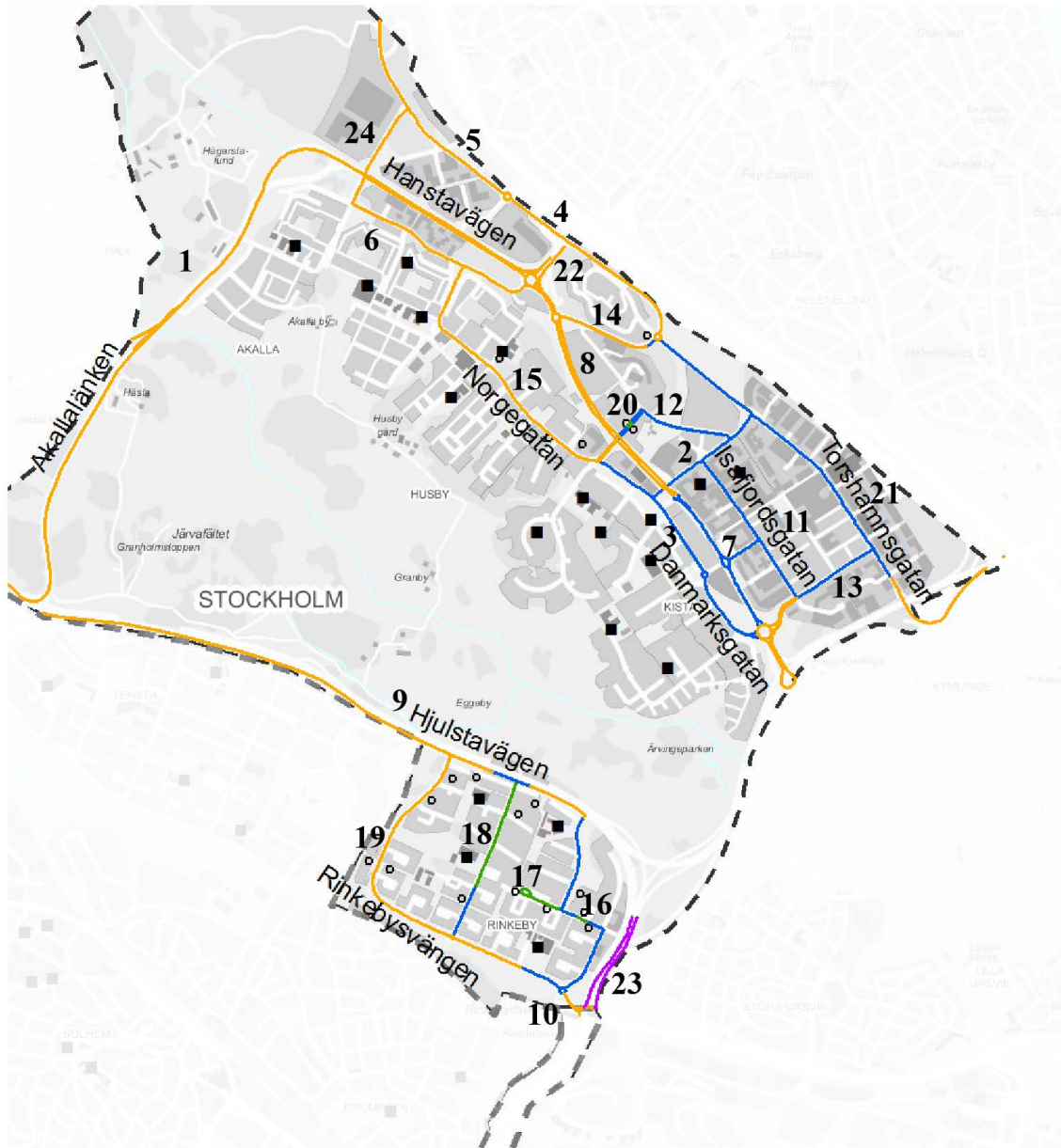
*Värtavägen vid Sandhamngatan, riktning söderut*

# Rinkeby-Kista

## Befintlig hastighetsgräns

- 30 km/tim
- 50 km/tim
- 70 km/tim
- Områdesindelning
- Grundskolor
- Förskolor





## Rinkeby-Kista

- |    |                     |
|----|---------------------|
| 1  | Akallalänken        |
| 2  | Borgarfjordsgatan   |
| 3  | Danmarksgatan       |
| 4  | Esbobron/Esbotuneln |
| 5  | Esbogatan           |
| 6  | Finlandsgatan       |
| 7  | Färögatan           |
| 8  | Hanstavägen         |
| 9  | Hjulstavägen        |
| 10 | Ingebyvägen         |
| 11 | Isafjordsgatan      |
| 12 | Kista Alléväg       |
| 13 | Kistavägen          |
| 14 | Lagtingsgatan       |
| 15 | Noregatan           |
| 16 | Rinkeby Allé        |
| 17 | Rinkebyplan         |
| 18 | Rinkebystråket      |
| 19 | Rinkebysvängen      |
| 20 | Skagafjordsgatan    |
| 21 | Torshamnsgatan      |
| 22 | Turebergsleden      |
| 23 | Ulvsundavägen       |
| 24 | Vandagatan          |

## 1. Akallalänken

<b>Befintlig hastighetsgräns:</b>	50/70 km/tim	<b>Cykel nät:</b>	Pendlingsstråk
<b>Förslag ny hastighetsgräns:</b>	60 km/tim	<b>Cykelstandard:</b>	Bana
<b>Kollektivtrafik:</b>	Stombuss/ stadsbuss		

Norr om korsningen med Norrviksvägen har Akallalänken två körfält i vardera riktning och oskyddade trafikanter korsar vägen planskilt. Cykelväg ligger väl avskild från vägen. Söder om korsningen med Norrviksvägen har Akallalänken ett körfält i vardera riktning. Kombinerad gång- och cykelbana löper utmed vägen och en signalreglerad passage över vägen finns. Cykelstråket längs Akallalänken är utpekad som pendlingsstråk och buss trafikerar sträckan.



Akallavägen vid Norrviksvägen, riktning norrut.

## 2. Borgarfjordsgatan

<b>Befintlig hastighetsgräns:</b>	50 km/tim	<b>Cykel nät:</b>	-
<b>Förslag ny hastighetsgräns:</b>	40 km/tim	<b>Cykelstandard:</b>	Bana
<b>Kollektivtrafik:</b>	Stombuss/ stadsbuss		

Gatan kantas av kontorsbebyggelse och kantstensparkering. Cykelbana finns utmed hela sträckan. Både stom- och stadsbuss trafikerar delar av sträckan.



Borgarfjordsgatan vid Kista Alléväg, riktning västerut

### 3. Danmarksgatan

<b>Befintlig hastighetsgräns:</b>	50 km/tim	<b>Cykelnät:</b>	-
<b>Förslag ny hastighetsgräns:</b>	40 km/tim	<b>Cykelstandard:</b>	Bana
<b>Kollektivtrafik:</b>	Stombuss/ stadsbuss		

Gata med tunnelbanan på ena sidan och kontorsbebyggelse samt Kista Galleria på den andra. Danmarksgatan har flertalet korsningspunkter för oskyddade trafikanter. Gångbana och dubbelriktad cykelbana finns på ena sidan av gatan. Stom- och stadsbuss trafikerar sträckan.



Danmarksgatan vid Fyngatan, riktning österut.

### 4. Esbobron och Esbotunneln

<b>Befintlig hastighetsgräns:</b>	50 km/tim	<b>Cykelnät:</b>	-
<b>Förslag ny hastighetsgräns:</b>	60 km/tim	<b>Cykelstandard:</b>	-
<b>Kollektivtrafik:</b>	-		

Vägen är ett transportrum som är helt separerad från gång- och cykeltrafik. Det finns ingen bebyggelse i anslutning till vägen och ingen busstrafik trafikerar sträckan.



Esbobron vid Esbogatan, riktning österut.

## 5. Esbogatan

<b>Befintlig hastighetsgräns:</b>	50 km/tim	<b>Cykelnät:</b>	Pendlingsstråk
<b>Förslag ny hastighetsgräns:</b>	60 km/tim	<b>Cykelstandard:</b>	Bana
<b>Kollektivtrafik:</b>	Stadsbuss		

Gata med separat gång- och cykelväg. Den norra delen av sträckan är utpekad som ett pendlingsstråk för cyklister. Gatan kantas av grönområden och större kontor och industriverksamheter. Stadsbuss trafikerar sträckan.



*Esbogatan vid Kronåsvägen, riktning österut.*

## 6. Finlandsgatan

<b>Befintlig hastighetsgräns:</b>	50 km/tim	<b>Cykelnät:</b>	Pendlingsstråk
<b>Förslag ny hastighetsgräns:</b>	60 km/tim	<b>Cykelstandard:</b>	Bana
<b>Kollektivtrafik:</b>	Stombuss/ stadsbuss		

Gata som kantas av kontorsbebyggelse och grönområden. Gång- och cykelväg är indragen från gatan. Sträckan är utpekad som ett pendlingsstråk för cyklister. Det är möjligt att passera gatan både planskilt och på övergångsstälten. Buss trafikerar gatan.



*Finlandsgatan vid Vandavägen, riktning österut.*



## 7. Färögatan (mellan Isafjordsgatan och Hanstavägen)

<b>Befintlig hastighetsgräns:</b>	50 km/tim	<b>Cykelnet:</b>	-
<b>Förslag ny hastighetsgräns:</b>	40 km/tim	<b>Cykelstandard:</b>	Bana/blandtrafik
<b>Kollektivtrafik:</b>	Stombuss/ stadsbuss		

Gatan kantas av kontorsbebyggelse. Cykelbana finns utmed större delen av sträckan, på resterande del sker cykling i blandtrafik. Både stom- och stadsbuss trafikerar sträckan.



Färögatan

## 8. Hanstavägen

<b>Befintlig hastighetsgräns:</b>	50/70 km/tim	<b>Cykelnet:</b>	Pendlingsstråk
<b>Förslag ny hastighetsgräns:</b>	40/60 km/tim	<b>Cykelstandard:</b>	Bana
<b>Kollektivtrafik:</b>	Stombuss/ stadsbuss		

Hanstavägen har till stor del två körfält i vardera riktningen men strax väster om Borgarfjordsgatan övergår det till ett körfält i västlig riktning och två i östlig. Hanstavägen kantas främst av grönområden och kontorsbebyggelse. Större delen av bebyggelsen vänder sig bort från gatan. Öster om Folketingsvägen skiftar gatan karaktär och det finns fler korsningspunkter för oskyddade trafikanter. Väster om Turebergsleden vistas inte gående och cyklister i gaturummet. Öster om Turebergsleden sker cykling på dubbelriktad cykelbana. Sträckan är ett utpekad pendlingsstråk för cyklister. Buss trafikerar sträckan.



Hanstavägen vid Finlandsgatan, riktning västerut

## 9. Hjulstavägen

<b>Befintlig hastighetsgräns:</b>	30/50 km/tim	<b>Cykelnät:</b>	-
<b>Förslag ny hastighetsgräns:</b>	40/60 km/tim	<b>Cykelstandard:</b>	Bana/inget
<b>Kollektivtrafik:</b>	Stombuss/ stadsbuss		

Vägen är ett transportrum parallellt med E18. Vägen kantas främst av grönområden. Öster om Spånga Kyrkväg är det en dubbelriktad cykelbana. Väster om Spånga Kyrkväg finns ingen gång- eller cykelbana. Hjulstavägen trafikeras av stom- och stadsbuss.



*Hjulstavägen vid Tenstastråket, riktning västerut*

## 10. Ingebyvägen

<b>Befintlig hastighetsgräns:</b>	50 km/tim	<b>Cykelnät:</b>	-
<b>Förslag ny hastighetsgräns:</b>	60 km/tim	<b>Cykelstandard:</b>	-
<b>Kollektivtrafik:</b>	Stadsbuss		

Ingebyvägen är ett transportrum som fungerar som på- och avfart till E4, E18 och väg 279. Vägen har ingen gång- eller cykelbana. Stadsbuss trafikerar sträckan.



*Ingebyvägen, riktning västerut*

## 11. Isafjordsgatan

<b>Befintlig hastighetsgräns:</b>	50 km/tim	<b>Cykelnät:</b>	-
<b>Förslag ny hastighetsgräns:</b>	40 km/tim	<b>Cykelstandard:</b>	Bana
<b>Kollektivtrafik:</b>	Stombuss/ stadsbuss		

Gatan kantas av kontorsbebyggelse. Kantstensparkering finns på båda sidor av gatan. Cykelbana finns utmed hela sträckan. Buss trafikerar delar av sträckan.



Isafjordsgatan

## 12. Kista Alléväg (öster om Skagafjordsgatan)

<b>Befintlig hastighetsgräns:</b>	50 km/tim	<b>Cykelnät:</b>	-
<b>Förslag ny hastighetsgräns:</b>	40 km/tim	<b>Cykelstandard:</b>	Bana
<b>Kollektivtrafik:</b>	Stadsbuss		

Gatan har kantstensparkering på båda sidor av gatan och en dubbelriktad cykelbana på ena sidan. Gatan kantas av grönområden och kontorsbebyggelse. Buss trafikerar gatan.



Kista Alléväg vid Borgarfjordsgatan, riktning österut

### 13. Kistavägen

<b>Befintlig hastighetsgräns:</b>	50 km/tim	<b>Cykelnet:</b>	Pendlingsstråk
<b>Förslag ny hastighetsgräns:</b>	40/60 km/tim	<b>Cykelstandard:</b>	Bana
<b>Kollektivtrafik:</b>	Stadsbuss		

Gata med två körfält i vardera riktning samt med kantstensparkering på båda sidor. Indragen kontorsbebyggelse kantar gatan. Cykelbana finns utmed gatan och sträckan är ett pendlingsstråk för cyklister. Stadsbuss trafikerar sträckan.



*Kistavägen vid Grönlandsgången, riktning västerut*

### 14. Lagtingsgatan

<b>Befintlig hastighetsgräns:</b>	50 km/tim	<b>Cykelnet:</b>	Pendlingsstråk
<b>Förslag ny hastighetsgräns:</b>	40/60 km/tim	<b>Cykelstandard:</b>	Bana
<b>Kollektivtrafik:</b>	-		

Lagtingsgatan löper utmed grönområden och viss bostadsbebyggelse. Bostäderna har inga entréer mot Lagtingsgatan. I anslutning till korsningen med Torshamnsgatan ändrar gatan karaktär och det tillkommer korsningspunkter för oskyddade trafikanter. Där föreslås en hastighetsgräns på 40 km/tim. Gång- och cykelbana finns utmed den södra sidan av gatan. Cykelbanan är utpekad som ett pendlingsstråk. Inga bussar i linjetrafik trafikerar sträckan.



*Lagtingsgatan, riktning västerut*

## 15. Norgegatan

<b>Befintlig hastighetsgräns:</b>	50 km/tim	<b>Cykelväg:</b>	-
<b>Förslag ny hastighetsgräns:</b>	60 km/tim	<b>Cykelstandard:</b>	-
<b>Kollektivtrafik:</b>	Stombuss/ stadsbuss		

Norgegatan är ett transportrum med hög grad av separering och få korsningspunkter för oskyddade trafikanter. Gatan är separerad från gång- och cykelvägen, det finns dock gångbanor i anslutning till busshållplatser. Upptrampade stigar längs gatan visar att gångtrafik förekommer utmed körbanan. Bebyggelse finns längs sträckan, dock huvudsakligen med entréer mot gång- och cykelvägen. Buss trafikerar gatan. På Norgegatan planeras ett stadsutvecklingsprojekt som innebär att gaturummet kommer få en annan karaktär med fler korsningspunkter för oskyddade trafikanter i framtiden.



*Norgegatan vid Stavangergatan, riktning söderut.*

## 16. Rinkeby Allé

<b>Befintlig hastighetsgräns:</b>	30 km/tim	<b>Cykelväg:</b>	-
<b>Förslag ny hastighetsgräns:</b>	40 km/tim (30 km/tim vid förskolor)	<b>Cykelstandard:</b>	Bana
<b>Kollektivtrafik:</b>	-		

Gräsområden separerar gång- och cykelvägen från körbanan. Upptrampade stigar längs gatan visar dock att gångtrafik förekommer utmed körbanan. Dagens bebyggelse är indragen och har huvudsakligen entréer mot gång- och cykelvägen. Det pågår stadsutveckling som innebär att gaturummet kommer få en annan karaktär i framtiden.



*Rinkeby Allé vid Rinkebysvängen, riktning västerut.*

## 17. Rinkebyplan

**Befintlig hastighetsgräns:** 30 km/tim

**Förslag ny hastighetsgräns:** 30 km/tim

**Kollektivtrafik:** -

**Cyklennät:** -

**Cykelstandard:** Bana

Gång- och cykelbana finns på den södra sidan Rinkebyplan och är separerat från gatan med en planteringsremsa. Dagens bebyggelse är indragen och har huvudsakligen entréer mot gång- och cykelvägnätet. Det pågår stadsutveckling som innebär att gaturummet kommer få en annan karaktär i framtiden.



Rinkebyplan, riktning västerut.

## 18. Rinkebystråket

**Befintlig hastighetsgräns:** 30/50 km/tim

**Förslag ny hastighetsgräns:** 30/40 km/tim

**Kollektivtrafik:** Stombuss/  
stadsbuss

**Cyklennät:** -

**Cykelstandard:** Blandtrafik/  
bana

Norr om Skråbygränd kantas gatan av restauranger och butiker. Här sker cykling i blandtrafik. Söder om Skårbygränd ligger gång- och cykelnätet separerat från körbanan. Där är bebyggelsen indragen och entréerna vända bort från gatan. Buss trafikerar Rinkebystråket.



Rinkebystråket vid Hallbybacken, riktning söderut.

## 19. Rinkebysvängen

<b>Befintlig hastighetsgräns:</b>	50 km/tim	<b>Cykelnät:</b>	Pendlings-/ huvudstråk
<b>Förslag ny hastighetsgräns:</b>	40/60 km/tim	<b>Cykelstandard:</b>	Bana
<b>Kollektivtrafik:</b>	Stombuss/ stadsbuss		

Gata med indragen bostadsbebyggelse på ena sidan och grönområde i ett lägre plan på den andra där även gång- och cykelnätet ligger. Cykelstråket är ett pendlingsstråk på den norra delen av sträckan och ett huvudcykelstråk på den södra delen. Buss trafikerar delar av sträckan. Längs med delar av Rinkebysvängen pågår det stadsutveckling som innebär att gaturummet kommer få en annan karaktär i framtiden.



*Rinkebysvängen vid Rinkebystråket, riktning österut.*

## 20. Skagafjordsgatan

<b>Befintlig hastighetsgräns:</b>	50 km/tim	<b>Cykelnät:</b>	-
<b>Förslag ny hastighetsgräns:</b>	40 km/tim (30 km/tim vid förskolor)	<b>Cykelstandard:</b>	Bana
<b>Kollektivtrafik:</b>	Stadsbuss		

Skagafjordsgatan har två körfält i vardera riktning samt dubbelsidig bostadsbebyggelse med entréer mot gatan. Cykelbanor och parkeringsplatser finns på båda sidor av gatan. Stadsbuss trafikerar gatan.



*Skagafjordsgatan vid Hanstavägen, riktning norrut.*

## 21. Torshamnsgatan (söder om Österögatan)

<b>Befintlig hastighetsgräns:</b>	50 km/tim	<b>Cykelnet:</b>	Pendlingsstråk
<b>Förslag ny hastighetsgräns:</b>	60 km/tim	<b>Cykelstandard:</b>	Bana
<b>Kollektivtrafik:</b>	-		

Gatan är ett transportrum och fungerar som på och avfart till E18/E4. Det är få korsningspunkter för oskyddade trafikanter. Gång- och cykelbana ligger separerat från gatan och sträckan är utpekad som ett pendlingsstråk för cyklister.



Torshamnsgatan vid E18, riktning västerut.

## 21. Torshamnsgatan (norr om Österögatan)

<b>Befintlig hastighetsgräns:</b>	30/50 km/tim	<b>Cykelnet:</b>	Pendlingsstråk
<b>Förslag ny hastighetsgräns:</b>	40 km/tim	<b>Cykelstandard:</b>	Bana
<b>Kollektivtrafik:</b>	Stadsbuss		

Gatan kantas av kontorsbebyggelse och har separat cykelbana som utgör ett pendlingsstråk. Flera övergångsställen finns utmed sträckan. Stadsbuss trafikerar gatan.



Torshamnsgatan vid Borgarfjordsgatan, riktning österut.



## 22. Turebergsleden

<b>Befintlig hastighetsgräns:</b>	50 km/tim	<b>Cykelnät:</b>	-
<b>Förslag ny hastighetsgräns:</b>	60 km/tim	<b>Cykelstandard:</b>	-
<b>Kollektivtrafik:</b>	Stombuss/ stadsbuss		

Sträckan har 2-3 körfält i respektive riktning. Ingen gång- eller cykelbana finns längs gatan. Sträckan kantas av grönområde och bebyggelse som ligger indragen från gaturummet. Stombuss och stadsbuss trafikerar Turebergsleden.



*Turebergsleden, riktning norrut.*

## 23. Ulvsundavägen (mellan Enköpingsvägen och E18)

<b>Befintlig hastighetsgräns:</b>	70 km/tim	<b>Cykelnät:</b>	-
<b>Förslag ny hastighetsgräns:</b>	80 km/tim	<b>Cykelstandard:</b>	-
<b>Kollektivtrafik:</b>	Stombuss/ stadsbuss		

Vägen har motorvägsstandard och bebyggelsen längs vägen är indragen och riktad från vägen. Gång- och cykeltrafik sker utanför gaturummet. Stombuss och stadsbuss trafikerar sträckan.



*Ulvsundavägen*

## 24. Vandagatan

**Befintlig hastighetsgräns:** 50 km/tim  
**Förslag ny hastighetsgräns:** 60 km/tim  
**Kollektivtrafik:** Stadsbuss

**Cykelnät:** Pendlingsstråk  
**Cykelstandard:** Bana

Vandagatan kantas av grönområden samt viss indragen industri och kontorsbebyggelse. Gång- och cykelbana går separat längs vägen och utgör ett pendlingsstråk för cykel. Stadsbuss trafikerar gatan.

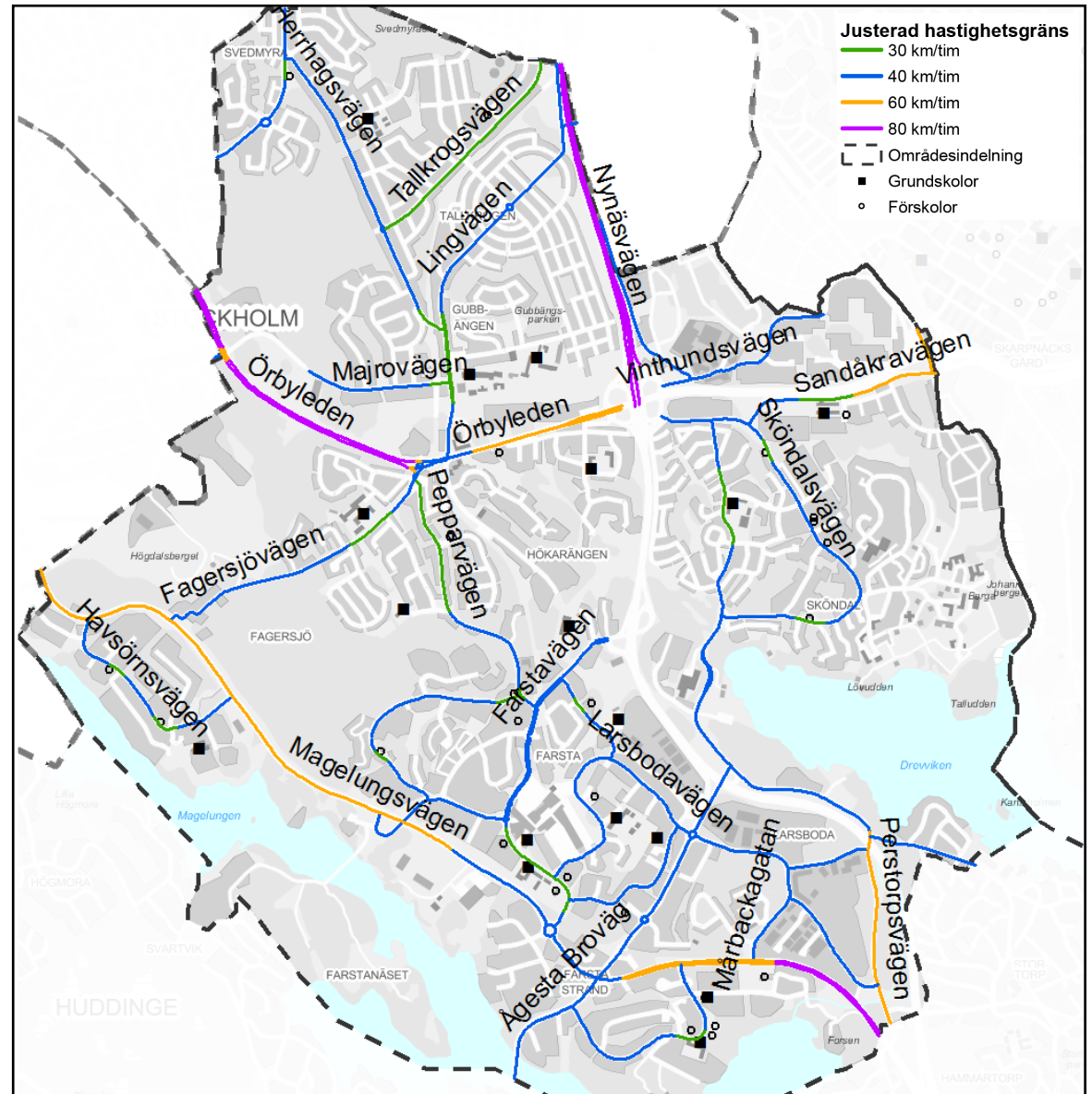
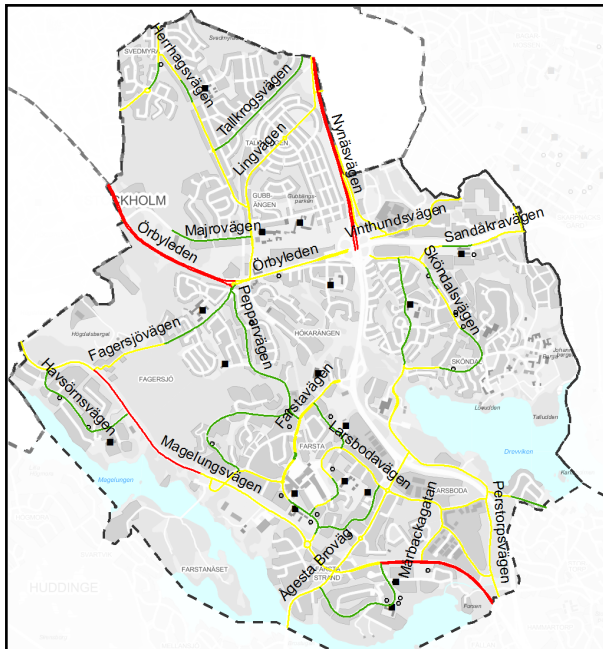


*Vandagatan vid Hanstavägen, riktning norrut.*

# Farsta

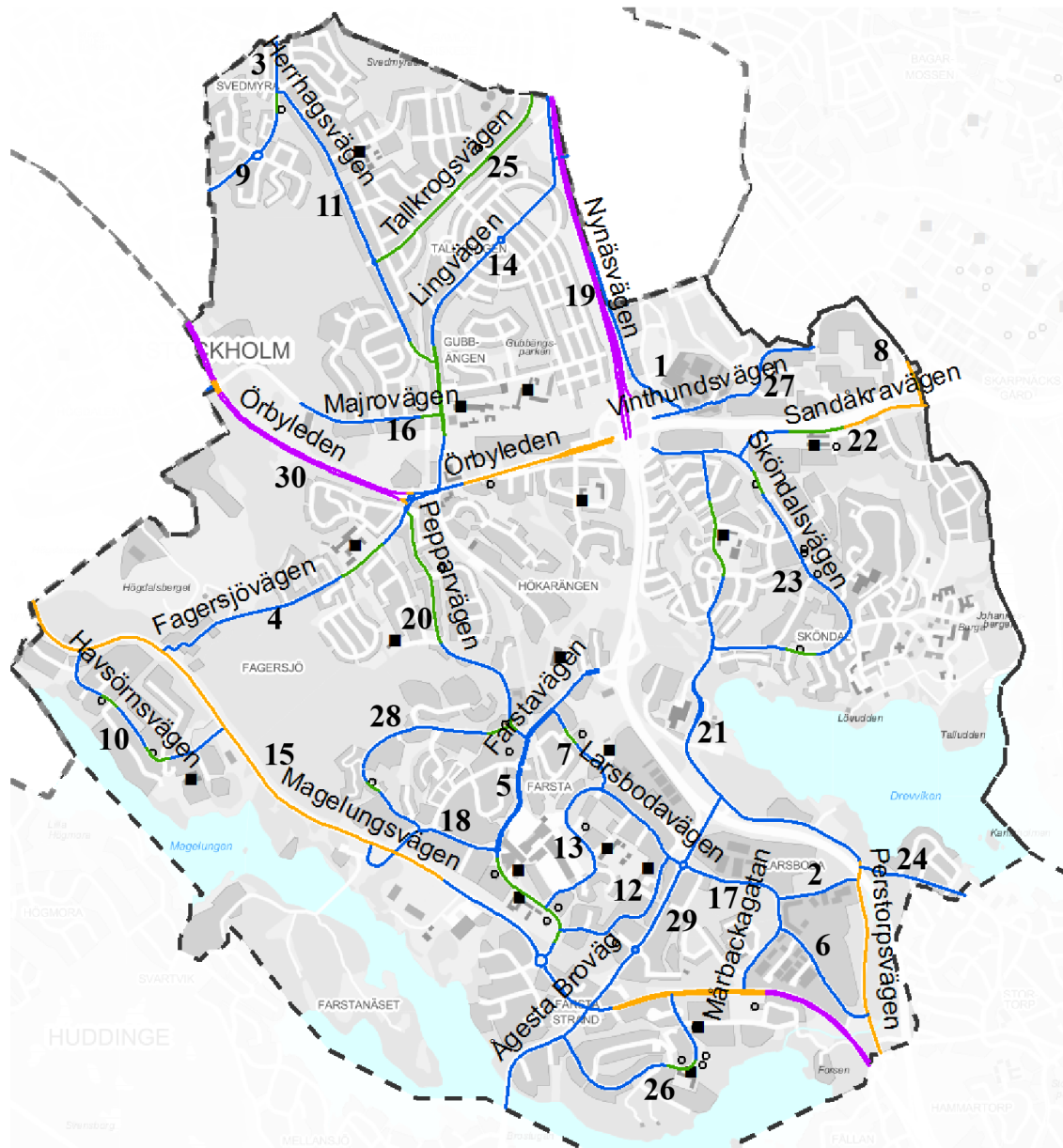
## Befintlig hastighetsgräns

- 30 km/tim
- 50 km/tim
- 70 km/tim
- Områdesindelning
- Grundskolor
- Förskolor



## Justerad hastighetsgräns

- 30 km/tim
- 40 km/tim
- 60 km/tim
- 80 km/tim
- Områdesindelning
- Grundskolor
- Förskolor



## Farsta

- |    |                   |
|----|-------------------|
| 1  | Bogårdsvägen      |
| 2  | Edsvallabacken    |
| 3  | Enskedevägen      |
| 4  | Fagersjövägen     |
| 5  | Farstavägen       |
| 6  | Fryksdalsbacken   |
| 7  | Färnebogatan      |
| 8  | Gamla Tyresövägen |
| 9  | Grycksbovägen     |
| 10 | Havsörnsvägen     |
| 11 | Herrhagsvägen     |
| 12 | Kristinehamngatan |
| 13 | Larsbodavägen     |
| 14 | Lingvägen         |
| 15 | Magelungsvägen    |
| 16 | Majrovägen        |
| 17 | Mårbackagatan     |
| 18 | Nykroppagatan     |
| 19 | Nynäsvägen        |
| 20 | Pepparvägen       |
| 21 | Perstorpsvägen    |
| 22 | Sandåkravägen     |
| 23 | Sköndalsvägen     |
| 24 | Stortorpsvägen    |
| 25 | Tallkrogsvägen    |
| 26 | Ullerudsbacken    |
| 27 | Vinhundsvägen     |
| 28 | Värmlandsvägen    |
| 29 | Ågesta Broväg     |
| 30 | Örbyleden         |

## 1. Bogårdsvägen

<b>Befintlig hastighetsgräns:</b>	50 km/tim	<b>Cykel nät:</b>	Pendlingsstråk
<b>Förslag ny hastighetsgräns:</b>	40 km/tim	<b>Cykelstandard:</b>	Bana
<b>Kollektivtrafik:</b>	-		

Gatan går parallellt med Nynäsvägen och större delen kantas av Skogskyrkogården samt av blandad verksamhetsbebyggelse. Cykelbanan längs gatan utgör ett pendlingsstråk för cyklister. Gatan trafikeras inte av buss.



*Bogårdsvägen.*

## 2. Edsvallabacken

<b>Befintlig hastighetsgräns:</b>	50 km/tim	<b>Cykel nät:</b>	-
<b>Förslag ny hastighetsgräns:</b>	40 km/tim	<b>Cykelstandard:</b>	Blandtrafik
<b>Kollektivtrafik:</b>	Stadsbuss		

Edsvallabacken löper genom ett industriområde. Kanstensparkering finns längs ena sidan av gatan. Cykling sker i blandtrafik och buss trafikerar gatan.



*Edsvallabacken vid Mårbackagatan, riktning österut.*

### 3. Enskedevägen (söder om Handelsvägen)

<b>Befintlig hastighetsgräns:</b>	30/50 km/tim	<b>Cykelnät:</b>	Huvudstråk
<b>Förslag ny hastighetsgräns:</b>	40 km/tim (30 km/tim vid förskola)	<b>Cykelstandard:</b>	Bana
<b>Kollektivtrafik:</b>	Stadsbuss		

Gatan kantas av grönområden och villabebyggelse. Cykelbana finns utmed hela gatan och sträckan är ett huvudstråk för cykel. Stadsbuss trafikerar gatan.



*Enskedevägen vid Öknebovägen, riktning norrut.*

### 4. Fagersjövägen (väster om Budbärrvägen)

<b>Befintlig hastighetsgräns:</b>	30/50 km/tim	<b>Cykelnät:</b>	Huvudstråk
<b>Förslag ny hastighetsgräns:</b>	40 km/tim	<b>Cykelstandard:</b>	Blandtrafik
<b>Kollektivtrafik:</b>	-		

Gatan kantas av villabebyggelse med utfarter samt av grönområden. I den västra delen av sträckan finns enbart gångbana på den södra sidan av gatan. I den östra delen finns en kort sträck med gångbana på båda sidor av Fagersjövägen, i övrigt finns det endast gångbana på den norra sidan. Gatan är ett huvudcykelstråk där cykling sker i blandtrafik. Ingen buss trafikerar gatan.



*Fagersjövägen vid Magelungsvägen, riktning västerut.*

#### 4. Fagersjövägen (öster om Budbärrvägen)

<b>Befintlig hastighetsgräns:</b>	30 km/tim	<b>Cykelnet:</b>	Huvudstråk
<b>Förslag ny hastighetsgräns:</b>	40 km/tim (30 km/tim vid skola)	<b>Cykelstandard:</b>	Blandtrafik
<b>Kollektivtrafik:</b>	Närtrafik		

Gatan kantas av bostadsbebyggelse som är något indragen från gatan. I den västra delen av sträckan finns enbart gångbana på den norra sidan av gatan, i övrigt finns gångbana på båda sidor. Gatan är ett huvudcykelstråk där cykling sker i blandtrafik utmed sträckan. Buss i närtrafik trafikerar sträckan.



*Fagersjövägen vid Tobaksvägen, riktning västerut.*

#### 5. Farstavägen

<b>Befintlig hastighetsgräns:</b>	30/50 km/tim	<b>Cykelnet:</b>	Huvudstråk
<b>Förslag ny hastighetsgräns:</b>	40 km/tim (30 km/tim vid skola och förskolor)	<b>Cykelstandard:</b>	Bana
<b>Kollektivtrafik:</b>	Stadsbuss		

Gatan kantas av grönområden och mycket indragen bebyggelse med entréer mot andra gator. Gatan utgör ett huvudcykelstråk och cykelbana finns utmed hela gatan. Buss trafikerar sträckan.



*Farstavägen vid Larsbodavägen, riktning österut.*

## 6. Frykdalsbacken

<b>Befintlig hastighetsgräns:</b>	50 km/tim	<b>Cykelnät:</b>	-
<b>Förslag ny hastighetsgräns:</b>	40 km/tim	<b>Cykelstandard:</b>	Blandtrafik
<b>Kollektivtrafik:</b>	Stadsbuss		

Frykdalsbacken kantas av industriverksamhet och grönområden. Gångbana finns längs gatan och cykling sker i blandtrafik. Buss trafikerar gatan.



*Frykdalsbacken vid Perstorpsvägen, riktning österut.*

## 7. Färnebogatan

<b>Befintlig hastighetsgräns:</b>	30 km/tim	<b>Cykelnät:</b>	-
<b>Förslag ny hastighetsgräns:</b>	40 km/tim (30 km/tim vid förskola)	<b>Cykelstandard:</b>	Blandtrafik
<b>Kollektivtrafik:</b>	Stadsbuss		

Gatan kantas av bostadsbebyggelse som är något indragen från gatan. Cykling sker i blandtrafik utmed sträckan. Stadsbuss trafikerar gatan.



*Färnebogatan vid Larsbodavägen, riktning norrut.*



## 8. Gamla Tyresövägen (söder om Vinthundsvägen)

<b>Befintlig hastighetsgräns:</b>	50 km/tim	<b>Cykel nät:</b>	Huvudstråk
<b>Förslag ny hastighetsgräns:</b>	60 km/tim	<b>Cykelstandard:</b>	Bana
<b>Kollektivtrafik:</b>	Stombuss/ stadsbuss		

Gatan kantas av grönområden och av ensidig radhusbebyggelse som är mycket indragen och vars entréer är vända mot andra gator. Sträckan är ett huvudcykelstråk där cykling sker på cykelbana. Stombuss trafikerar hela sträckan och stadsbuss trafikerar den södra delen.



*Gamla Tyresövägen vid Horisontvägen, riktning söderut.*

## 9. Grycksbovägen (norr om Jösseforsvägen)

<b>Befintlig hastighetsgräns:</b>	50 km/tim	<b>Cykel nät:</b>	Huvudstråk
<b>Förslag ny hastighetsgräns:</b>	40 km/tim	<b>Cykelstandard:</b>	Bana
<b>Kollektivtrafik:</b>	Stadsbuss		

Gatan kantas av grönområden och av ensidig radhusbebyggelse som är mycket indragen och vänd mot andra gator. Gatan är ett huvudcykelstråk där cykling sker på cykelbana. Stadsbuss trafikerar sträckan.



*Gryckesbovägen vid Jösseforsvägen, riktning norrut.*

## 10. Havsörnsvägen

<b>Befintlig hastighetsgräns:</b>	30 km/tim	<b>Cyklennät:</b>	-
<b>Förslag ny hastighetsgräns:</b>	40 km/tim (30 km/tim vid förskolor)	<b>Cykelstandard:</b>	Blandtrafik
<b>Kollektivtrafik:</b>	Stadsbuss		

Väg som kantas av villabebyggelse med utfarter, indragen flerbostadsbebyggelse och grönområden. Cykling sker i blandtrafik. Stadsbuss trafikerar sträckan.



*Havsörnsvägen vid Ejdervägen, riktning söderut.*

## 11. Herrhagsvägen

<b>Befintlig hastighetsgräns:</b>	30/50 km/tim	<b>Cyklennät:</b>	Huvudstråk
<b>Förslag ny hastighetsgräns:</b>	30/40 km/tim	<b>Cykelstandard:</b>	Blandtrafik
<b>Kollektivtrafik:</b>	Närtrafik		

Väg som kantas av grönområden och villabebyggelse med utfarter på vissa delar av sträckan. I anslutning till Gubbängens tunnelbana skiftar gatan karaktär och antalet korsningspunkter för oskyddade trafikanter ökar. Där föreslås Herrhagsvägen få en hastighetsgräns på 30 km/tim. Gatan är ett huvudcykelstråk och cykling sker i blandtrafik. Herrhagsvägen trafikeras av bussar i närtrafik.



*Herrhagsvägen vid Tallkrogsvägen, riktning norrut.*

## 12. Kristinehamnsgatan

**Befintlig hastighetsgräns:** 30 km/tim

**Förslag ny hastighetsgräns:** 40 km/tim

**Kollektivtrafik:** Stadsbuss

**Cykelnät:** -

**Cykelstandard:** Bana/blandtrafik

Gatan kantas av bostadsbebyggelse, på vissa delsträckor ensidig, som är något indragen från gatan. Cykling sker på separat cykelväg utmed större delen av gatan och i blandtrafik utmed delar av sträckan. Stadsbuss trafikerar gatan.



*Kristinehamnsvägen vid Farstavägen, riktning österut.*

## 13. Larsbodavägen

**Befintlig hastighetsgräns:** 30/50 km/tim

**Förslag ny hastighetsgräns:** 40 km/tim

**Kollektivtrafik:** Stadsbuss

**Cykelnät:** -

**Cykelstandard:** Bana/blandtrafik

Gatan kantas av bostadsbebyggelse som är något indragen från gatan. Cykling sker på separat cykelväg längs den östra delen av sträckan och i blandtrafik längs större delen av Larsbodavägen. Buss trafikerar gatan.



*Larsbodavägen vid Torsbygatan, riktning västerut.*

## 14. Lingvägen (norr om Örbyleden)

<b>Befintlig hastighetsgräns:</b>	50 km/tim	<b>Cykel nät:</b>	Huvudstråk
<b>Förslag ny hastighetsgräns:</b>	30/40 km/tim	<b>Cykelstandard:</b>	Bana/blandtrafik
<b>Kollektivtrafik:</b>	Stombuss/ stadsbuss		

Lingvägen kantas av bostadsbebyggelse, i huvudsak villor vars entréer vänder sig både ut mot gatan och mot andra gator. Gatan passerar även genom Gubbängens centrum med handelslokaler och torgytor, vilket motiverar en hastighetsgräns på 30 km/tim. I anslutning till Herrhagsvägen och Majrovägen pågår stadsutvecklingsprojekt och det finns en problematik med bullernivåerna som genereras av trafiken. Lingvägen föreslås här få en hastighetsbegränsning på 30 km/tim. Gatan är ett huvudcykelstråk och delar av gatan har cykelbana, i övrigt sker cykling i blandtrafik. Buss trafikerar gatan.



Lingvägen.

## 15. Magelungsvägen (väster om Ullerudsbacken)

<b>Befintlig hastighetsgräns:</b>	50/70 km/tim	<b>Cykel nät:</b>	Pendlingsstråk
<b>Förslag ny hastighetsgräns:</b>	40/60 km/tim	<b>Cykelstandard:</b>	Bana
<b>Kollektivtrafik:</b>	Stadsbuss		

Väg (två körfält i vardera riktning öster om Ågesta broväg) kantad av i huvudsak grönområden och järnvägsspår. Kring kvarteren vid Farstavägen finns bostadsbebyggelse med bortvända entréer. Sträckan är ett pendlingsstråk för cyklister och cykelbana finns utmed hela sträckan. Buss trafikerar större delen av sträckan.



Magelungsvägen vid Farstaängsvägen, riktning österut.

## 15. Magelungsvägen (öster om Ullerudsbacken)

<b>Befintlig hastighetsgräns:</b>	70 km/tim	<b>Cykelnet:</b>	-
<b>Förslag ny hastighetsgräns:</b>	60/80 km/tim	<b>Cykelstandard:</b>	-
<b>Kollektivtrafik:</b>	Stadsbuss		

Väg med två körfält i vardera riktning som är helt separerad från gång- och cykeltrafik. En separat cykelväg lokaliserad utanför gaturummet löper parallellt med Magelungsvägen och är klassad som ett pendlingsstråk. Buss trafikerar gatan.



Magelungsvägen vid Ullerudsbacken, riktning österut.

## 16. Majrovägen

<b>Befintlig hastighetsgräns:</b>	30 km/tim	<b>Cykelnet:</b>	-
<b>Förslag ny hastighetsgräns:</b>	30/40 km/tim	<b>Cykelstandard:</b>	Bana/blandtrafik
<b>Kollektivtrafik:</b>	Stombuss/ stadsbuss		

Flerbostadshus med entréer vända bort från gatan samt grönområden kantar gatan. I anslutning till korsningen med Linvägen skiftar gatan karaktär, här föreslås en hastighetsbegränsning på 30 km/tim. Endast busstrafik i genomfart då spårvidshinder spärrar vägen mot Målkurvan för övriga motorfordon. Cykling sker till störst del i blandtrafik, det finns dock en kort sträcka i öster med cykelbana.



Majrovägen vid Getfotsvägen, riktning västerut.

## 17. Mårbackagatan

<b>Befintlig hastighetsgräns:</b>	50 km/tim	<b>Cykelnät:</b>	-
<b>Förslag ny hastighetsgräns:</b>	40 km/tim	<b>Cykelstandard:</b>	Blandtrafik
<b>Kollektivtrafik:</b>	Stadsbuss		

Mårbackagatan kantas av industrier och grönområde. Längs gatan finns kantstensparkerering. Cykling sker i blandtrafik och buss trafikerar gatan.



*Mårbackagatan vid Edsvallabacken, riktning västerut.*

## 18. Nykroppagatan

<b>Befintlig hastighetsgräns:</b>	50 km/tim	<b>Cykelnät:</b>	Huvudstråk
<b>Förslag ny hastighetsgräns:</b>	40 km/tim	<b>Cykelstandard:</b>	Bana/blandtrafik
<b>Kollektivtrafik:</b>	Stadsbuss		

Nykroppagatan kantas av bostadsbebyggelse som är mycket indragen från gaturummet. Den västra delen av sträckan passerar över järnvägsspår och kantas av grönområden. Cykling sker på separat cykelväg utmed östra delen av sträckan och i blandtrafik utmed västra delen. Buss trafikerar gatan.



*Nykroppagatan vid Farstavägen, riktning västerut.*

## 19. Nynäsvägen

<b>Befintlig hastighetsgräns:</b>	70 km/tim	<b>Cykel nät:</b>	Pendlingsstråk
<b>Förslag ny hastighetsgräns:</b>	80 km/tim	<b>Cykelstandard:</b>	Bana
<b>Kollektivtrafik:</b>	Stombuss/ stadsbuss		

Vägen utgör ett transportrum där biltrafiken är helt separerad från gång- och cykeltrafiken. Sträckan kantas av grönområden. Pendlingsstråk för cyklister går utanför gaturummet. Stombuss och stadsbuss trafikerar sträckan.



Nynäsvägen, riktning norrut.

## 20. Pepparvägen

<b>Befintlig hastighetsgräns:</b>	30 km/tim	<b>Cykel nät:</b>	Huvudstråk
<b>Förslag ny hastighetsgräns:</b>	30/40 km/tim (30 km/tim vid förskola)	<b>Cykelstandard:</b>	Blandtrafik
<b>Kollektivtrafik:</b>	-		

Den södra delen av gatan kantas av grönområden och industri- och verksamhetsbebyggelse. Det finns även en kort sträcka med bostadsbebyggelse på den västra sidan av gatan. I den norra delen av Pepparvägen har gatan en karaktär och utformning som motiverar en hastighetsgräns på 30 km/tim. På båda sidor kantas gatan av flerbostadshus med butikslokaler i bottenvåning och entréer som vetter mot gatan. Gatan utgör ett huvudcykelstråk där cykling sker i blandtrafik. Ingen buss i linjetrafik trafikerar sträckan.



Pepparvägen vid Värmlandsvägen, riktning norrut.

## 21. Perstorpsvägen (söder om Sköndalsvägens södra anslutning)

<b>Befintlig hastighetsgräns:</b>	50 km/tim	<b>Cykel nät:</b>	Pendlings-/huvudstråk
<b>Förslag ny hastighetsgräns:</b>	40/60 km/tim	<b>Cykelstandard:</b>	Bana/blandtrafik
<b>Kollektivtrafik:</b>	Stadsbuss		

Väg kantad av grönområden. På den norra delen av sträckan pågår exploateringsprojekt som innebär att gatan kommer få en karaktär som stämmer väl in på utformningen av gator med en hastighetsgräns på 40 km/tim. Perstorpsvägen är ett pendlingsstråk på delar av sträckan och därutöver huvudstråk med cykelbana utmed vägen och cykelväg utanför gaturummet. Längs vägens södra del sker cykling i blandtrafik. Buss trafikerar hela vägen.



*Perstorpsvägen vid Frykdalsbacken, riktning norrut.*

## 21. Perstorpsvägen (norr om Sköndalsvägens södra anslutning)

<b>Befintlig hastighetsgräns:</b>	30 km/tim	<b>Cykel nät:</b>	-
<b>Förslag ny hastighetsgräns:</b>	40 km/tim (30 km/tim vid skola)	<b>Cykelstandard:</b>	Blandtrafik
<b>Kollektivtrafik:</b>	Stadsbuss		

Gatan kantas av grönområden och viss villabebyggelse som vänder sig mot andra gator. Cykling sker i blandtrafik. Buss trafikerar norra delen av sträckan.



*Perstorpsvägen vid Mazarinvägen, riktning norrut.*



## 22. Sandåkravägen

<b>Befintlig hastighetsgräns:</b>	30/50 km/tim	<b>Cykelnät:</b>	Pendlingsstråk
<b>Förslag ny hastighetsgräns:</b>	40/60 km/tim (30 km/tim vid skola och förskola)	<b>Cykelstandard:</b>	Bana
<b>Kollektivtrafik:</b>	Stadsbuss		

Vägen kantas längs ena sidan av bebyggelse, längs den andra sidan går Tyresövägen. Vägen är ett pendlingsstråk med cykelbana. Buss trafikerar sträckan.



*Sandåkravägen.*

## 23. Sköndalsvägen (väster om Sandåkravägen)

<b>Befintlig hastighetsgräns:</b>	50 km/tim	<b>Cykelnät:</b>	-
<b>Förslag ny hastighetsgräns:</b>	40 km/tim	<b>Cykelstandard:</b>	Blandtrafik
<b>Kollektivtrafik:</b>	Stadsbuss		

Gatan kantas av grönområden och frånvärd villabebyggelse. I öst finns gångbana på båda sidor av gatan. I övrigt finns gångbana längs den södra sidan av gatan. Cykling sker i blandtrafik. Det kommer ske exploateringsprojekt på sträckan som innebär att gatans karaktär kommer stämma väl överens med utformningen av gator med en hastighetsgräns på 40 km/tim. Buss trafikerar delar av gatan.



*Sköndalsvägen vid Perstorpsvägen, riktning västerut.*

## 23. Sköndalsvägen (söder om Sandåkravägen)

<b>Befintlig hastighetsgräns:</b>	30/50 km/tim	<b>Cykelnet:</b>	Huvudstråk
<b>Förslag ny hastighetsgräns:</b>	40 km/tim (30 km/tim vid förskolor)	<b>Cykelstandard:</b>	Blandtrafik
<b>Kollektivtrafik:</b>	Stadsbuss		

Gatan kantas av bostadsbebyggelse, som i vissa fall är indragen, samt Sköndals centrum. Gatan är ett huvudstråk där cykling sker i blandtrafik. Buss trafikerar delar av sträckan.



Sköndalsvägen vid Sandåkravägen, riktning söderut.

## 24. Stortorpsvägen

<b>Befintlig hastighetsgräns:</b>	30/50 km/tim	<b>Cykelnet:</b>	Huvudstråk
<b>Förslag ny hastighetsgräns:</b>	40 km/tim	<b>Cykelstandard:</b>	Bana/blandtrafik
<b>Kollektivtrafik:</b>	Stadsbuss		

I den västra delen av sträckan kantas körbanan av en gång- och cykelväg på ena sidan och en gångbana på den andra. Fram till korsningen med Runsättravägen finns en smal gångbana på den norra sidan och grönområde på den södra, där sker cykling i blandtrafik. Öster om Runsättravägen finns gångbana på båda sidor av gatan och Stortorpsvägen kantas här av villabebyggelse. Det finns flera korsningspunkter längs Stortorpsvägen. Stadsbuss trafikerar sträckan.



Stortorpsvägen.

## 25. Tallkrogsvägen (söder om Röksvampsvägen)

<b>Befintlig hastighetsgräns:</b> 30 km/tim	<b>Cykelnät:</b> -
<b>Förslag ny hastighetsgräns:</b> 30 km/tim	<b>Cykelstandard:</b> Blandtrafik
<b>Kollektivtrafik:</b> -	

Villagata som främst kantas av bostadsbebyggelse på båda sidor av gatan. På Tallkrogsvägen är det tätt mellan entréer och kantstensparkering förekommer. Det finns gångbana på båda sidor av körbanan. Cykling sker i blandtrafik och ingen buss i linjeföring trafikerar sträckan.



Tallkrogsvägen.

## 26. Ullerudsbacken

<b>Befintlig hastighetsgräns:</b> 30 km/tim	<b>Cykelnät:</b> -
<b>Förslag ny hastighetsgräns:</b> 40 km/tim (30 km/tim vid förskolor och skola)	<b>Cykelstandard:</b> Blandtrafik
<b>Kollektivtrafik:</b> Stadsbuss	

Gatan kantas av grönområden och indragen bostadsbebyggelse. Kantstensparkering förekommer. Cykling sker i blandtrafik och buss trafikerar gatan.



Ullerudsbacken.

## 27. Vinthundsvägen

**Befintlig hastighetsgräns:** 50 km/tim

**Förslag ny hastighetsgräns:** 40 km/tim

**Kollektivtrafik:** -

**Cykelnät:** -

**Cykelstandard:** Blandtrafik

Gatan kantas av indragen radhusbebyggelse, grönområden och verksamheter. Cykling sker i blandtrafik och gatan trafikeras inte av buss i linjetrafik.



*Vinthundsvägen.*

## 28. Värmlandsvägen

**Befintlig hastighetsgräns:** 30 km/tim

**Förslag ny hastighetsgräns:** 40 km/tim (30 km/tim vid förskolor)

**Kollektivtrafik:** Stadsbuss

**Cykelnät:** -

**Cykelstandard:** Blandtrafik

Gatan kantas av grönområden och radhusbebyggelse med entréer vända mot lokalgator. Cykling sker i blandtrafik och buss trafikerar gatan.



*Värmlandsvägen.*

## 29. Ågesta Broväg

<b>Befintlig hastighetsgräns:</b>	50 km/tim	<b>Cyklennät:</b>	Pendlingsstråk
<b>Förslag ny hastighetsgräns:</b>	40 km/tim	<b>Cykelstandard:</b>	Bana
<b>Kollektivtrafik:</b>	Stadsbuss		

Väg som mellan Mårbackagatan och järnvägsspåret kantas av flerbostadshus med entréer ut mot gatan. Övriga sträckor kantas av grönområden. Gatan är ett pendlingsstråk med cykelbana. Buss trafikerar de norra och södra delarna av sträckan.



Ågesta Broväg vid Rådagatan, riktning västerut.

## 30. Örbyleden (mellan Mölndalsbacken 142 och Fagersjövägen)

<b>Befintlig hastighetsgräns:</b>	70 km/tim	<b>Cyklennät:</b>	Pendlings-/ huvudstråk
<b>Förslag ny hastighetsgräns:</b>	60/80 km/tim	<b>Cykelstandard:</b>	Bana
<b>Kollektivtrafik:</b>	Stombuss/ stadsbuss		

Väg med två körfält i vardera riktning som är helt separerad från gång- och cykeltrafik i väster. Den östra delen av Örbyleden passerar Hökarängen där gång- och cykeltrafik sker i gaturummet, det finns även övergångsställen och busshållplatser. Sträckan är ett pendlings- och huvudstråk för cyklister. Separat cykelväg finns delvis utanför gaturummet, delvis längsmed. Buss trafikerar vägen.



Örbyleden vid Stallarholmsvägen, riktning söderut.

### 30. Örbyleden (öster om Fagersjövägen)

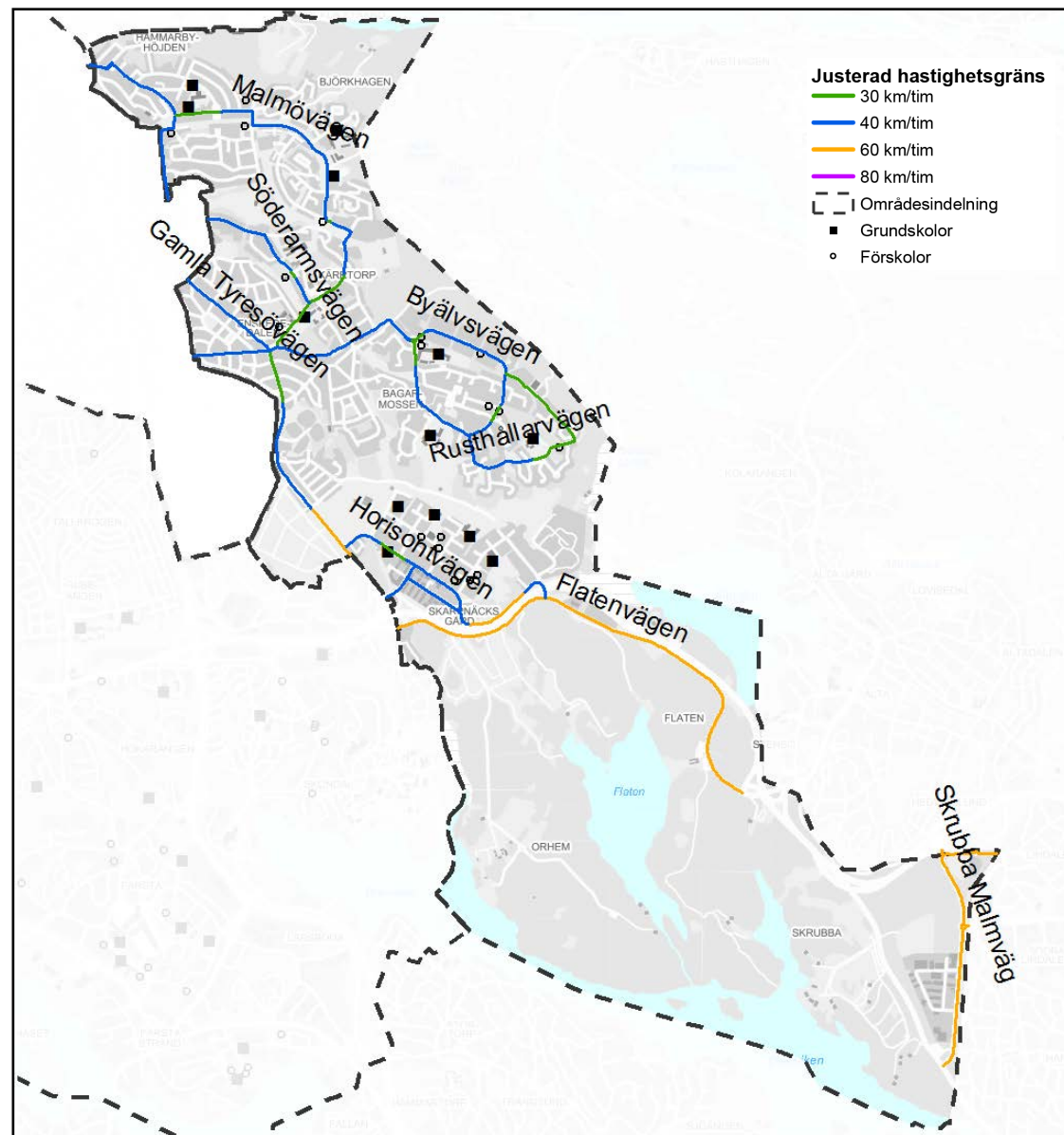
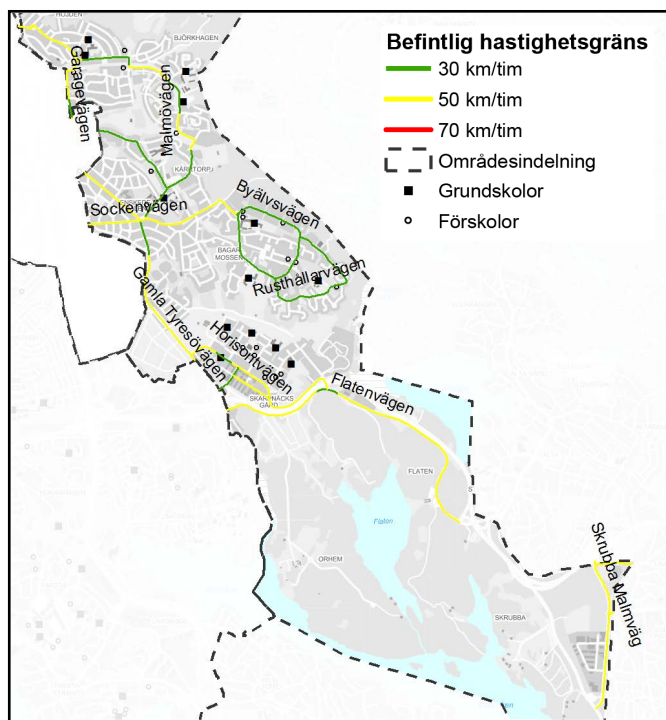
<b>Befintlig hastighetsgräns:</b>	50 km/tim	<b>Cykelnät:</b>	Pendlingsstråk
<b>Förslag ny hastighetsgräns:</b>	40/60 km/tim	<b>Cykelstandard:</b>	Bana
<b>Kollektivtrafik:</b>	Stombuss/ stadsbuss		

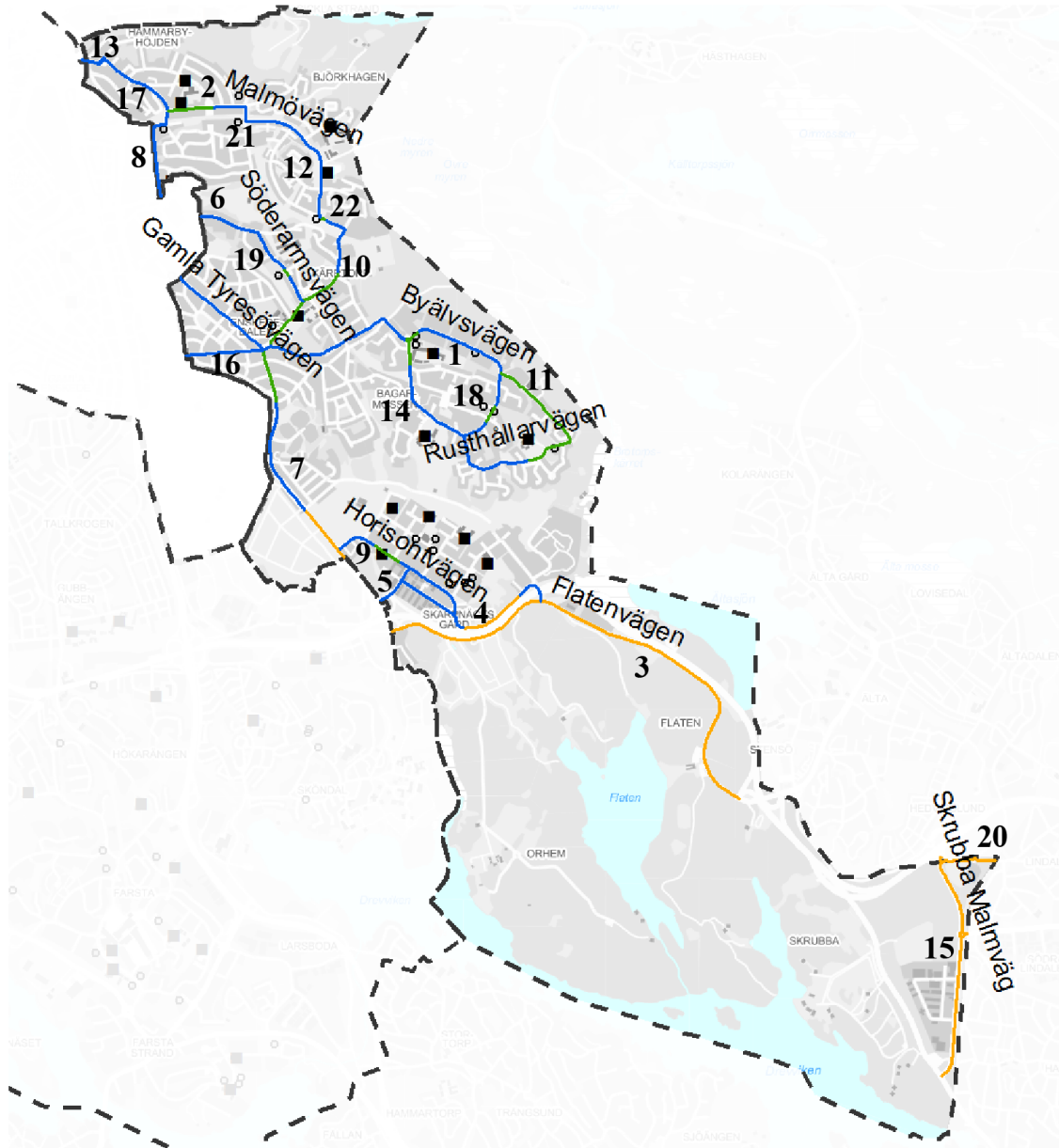
Väg med två körfält i vardera riktning som är helt separerad från gång- och cykeltrafik. Vägen är ett pendlingsstråk och separat cykelväg finns utanför gaturummet. Buss trafikerar vägen.



Örbyleden vid Lingvägen, riktning österut.

# Skarpnäck





## Skarpnäck

1	Byälsvägen
2	Finn Malmgrens väg
3	Flatenvägen
4	Flygfältsgatan
5	Flygledargatan
6	Fyrskepsvägen
7	Gamla Tyresövägen
8	Garagevägen
9	Horisontvägen
10	Kärrtorpsvägen
11	Ljusnevägen
12	Malmövägen
13	Olaus Magnus väg
14	Rusthållarvägen
15	Skrubba Malmväg
16	Sockenvägen
17	Sparrmansvägen
18	Stångåvägen
19	Söderarmsvägen
20	Töresjövägen
21	Ullricehamnsvägen
22	Ystadvägen



## 1. Byälsvägen

<b>Befintlig hastighetsgräns:</b>	30 km/tim	<b>Cykelnet:</b>	-
<b>Förslag ny hastighetsgräns:</b>	40 km/tim (30 km/tim vid förskola)	<b>Cykelstandard:</b>	Blandtrafik
<b>Kollektivtrafik:</b>	Stadsbuss		

Gata med indragen bostadsbebyggelse där entréerna vänder sig bort från Byälsvägen. Cykling sker i blandtrafik och buss trafikerar gatan.



*Byälsvägen vid nr 205, riktning västerut.*

## 2. Finn Malmgrens väg (väster om Ulricehamnsvägen)

<b>Befintlig hastighetsgräns:</b>	30/50 km/tim	<b>Cykelnet:</b>	Huvudstråk
<b>Förslag ny hastighetsgräns:</b>	30/40 km/tim (30 km/tim vid skola)	<b>Cykelstandard:</b>	Blandtrafik
<b>Kollektivtrafik:</b>	Nattbuss		

Sträckan kantas av bostadsbebyggelse som i huvudsak har entréer mot gatan samt av en centrummiljö. Kantstensparkering förekommer. Finn Malmgrens väg är ett huvudstråk och cykling sker i blandtrafik. Exploateringsprojekt planeras längs Finn Malmgrens väg som innebär att sträckan kan få en annan karaktär i framtiden. Buss trafikerar gatan nattetid.



*Finn Malmgrens väg vid Petrejusvägen, riktning österut.*

### 3. Flatenvägen

<b>Befintlig hastighetsgräns:</b> 30/50 km/tim	<b>Cykelnet:</b> Pendlingsstråk
<b>Förslag ny hastighetsgräns:</b> 60 km/tim	<b>Cykelstandard:</b> Bana/blandtrafik
<b>Kollektivtrafik:</b> Stadsbuss	

Vägen går parallellt med Tyresövägen och kantas av grönområden. Det finns få korsningspunkter längs gatan. Sträckan klassas som ett pendlingsstråk för cyklister och separat cykelväg finns öster om Flygfältsgatan. Väster om denna sker cykling i blandtrafik, men cykelbana byggs under 2019. Buss trafikerar vägen.



*Flatenvägen vid Tåtorpsvägen, riktning österut.*

### 4. Flygfältsgatan (söder om Horisontvägen)

<b>Befintlig hastighetsgräns:</b> 50 km/tim	<b>Cykelnet:</b> -
<b>Förslag ny hastighetsgräns:</b> 40/60 km/tim	<b>Cykelstandard:</b> Bana
<b>Kollektivtrafik:</b> Stadsbuss	

Gatan kantas till största del av grönområden, men även viss bebyggelse. Cykelbana finns utmed hela sträckan. Buss trafikerar sträckan.



*Flygfältsgatan vid Tåtorpsvägen, riktning österut.*

#### 4. Flygfältsgatan (väster om Horisontvägen)

<b>Befintlig hastighetsgräns:</b> 50 km/tim	<b>Cyklennät:</b> -
<b>Förslag ny hastighetsgräns:</b> 40 km/tim	<b>Cykelstandard:</b> Blandtrafik
<b>Kollektivtrafik:</b> -	

Gatan går genom ett industriområde där cykling sker i blandtrafik. Kantstensparkering förekommer. Ingen buss i linjetrafik på sträckan.



*Flygfältsgatan vid Flygledargatan, riktning österut.*

#### 5. Flygledargatan (öster om Gamla Tyresövägen)

<b>Befintlig hastighetsgräns:</b> 30 km/tim	<b>Cyklennät:</b> -
<b>Förslag ny hastighetsgräns:</b> 40 km/tim	<b>Cykelstandard:</b> Bana
<b>Kollektivtrafik:</b> Stombuss/ stadsbuss	

Södra delen av sträckan har två körfält i vardera riktning och kantas av grönytor. Den norra delen har ett körfält i vardera riktning och kantas av kontors- och verksamhetslokaler. Separerad cykelväg finns utmed gatan. Flygledargatan trafikeras av buss.



*Flygledargatan vid Flygfältsgatan, riktning norrut.*

## 6. Fyrskjeppsvägen (väster om Söderarmsvägen)

<b>Befintlig hastighetsgräns:</b>	30 km/tim	<b>Cyklennät:</b>	-
<b>Förslag ny hastighetsgräns:</b>	40 km/tim	<b>Cykelstandard:</b>	Blandtrafik
<b>Kollektivtrafik:</b>	Stadsbuss		

Gatan kantas av bostadsbebyggelse och cykling sker i blandtrafik utmed gatan. Kantstensparkering förekommer. Buss trafikerar gatan.



*Fyrskjeppsvägen vid Åstorpsringen, riktning österut.*

## 7. Gamla Tyresövägen (mellan Sockenvägen och Vinthundsvägen)

<b>Befintlig hastighetsgräns:</b>	30/50 km/tim	<b>Cyklennät:</b>	Pendlings-/huvudstråk
<b>Förslag ny hastighetsgräns:</b>	30/40/60 km/tim	<b>Cykelstandard:</b>	Bana
<b>Kollektivtrafik:</b>	Stadsbuss		

Gatan kantas i norr av villor och radhusbebyggelse. Bebyggelsen har sina entréer mot lokalgator. Den nordligaste delen av sträckan har konstaterade vibrationsproblem, vilket motiverar en hastighetsgräns på 30 km/tim. Söder om Trohetsvägen skiftar gaturummets karaktär. Gamla Tyresövägen kantas här av trädrader samt buskage och föreslås därför få en hastighetsbegränsning på 60 km/tim. Gamla Tyresövägen är ett pendlingsstråk norr om Skarpnäcksvägen och söder om denna är sträckan ett huvudcykelstråk. Cykelbana finns utmed hela sträckan. Buss trafikerar gatan.



*Gamla Tyresövägen vid Hagtornsvägen, riktning söderut.*

## 7. Gamla Tyresövägen (norr om Sockenvägen)

<b>Befintlig hastighetsgräns:</b>	50 km/tim	<b>Cykel nät:</b>	Pendlingsstråk
<b>Förslag ny hastighetsgräns:</b>	40 km/tim	<b>Cykelstandard:</b>	Bana
<b>Kollektivtrafik:</b>	Stadsbuss		

Gata kantad av villor med utfarter mot Gamla Tyresövägen. Gatan utgör ett pendlingsstråk och cykelbana finns utmed hela sträckan. Buss trafikerar gatan.



*Gamla Tyresövägen vid Skördevägen, riktning norrut.*

## 8. Garagevägen

<b>Befintlig hastighetsgräns:</b>	30/50 km/tim	<b>Cykel nät:</b>	Huvudstråk
<b>Förslag ny hastighetsgräns:</b>	40 km/tim	<b>Cykelstandard:</b>	Bana/blandtrafik
<b>Kollektivtrafik:</b>	Stadsbuss		

Gatan kantas på ena sidan av ett instängslat depåområde och på andra sidan av grönytor och bostadshus med entréer mot gatan. Kantstensparkering förekommer. Gatan är ett huvudcykelstråk och cykling sker på cykelbana i den södra delen och i blandtrafik i den norra delen av sträckan. Buss trafikerar garagevägen. Det pågår exploateringsprojekt på garagevägen som innebär att gatan får ett förändrat gaturum i framtiden.



*Garagevägen vid Hållövägen, riktning norrut.*

## 9. Horisontvägen

<b>Befintlig hastighetsgräns:</b>	30/50 km/tim	<b>Cykelnät:</b>	-
<b>Förslag ny hastighetsgräns:</b>	40 km/tim (30 km/tim vid skola)	<b>Cykelstandard:</b>	Bana
<b>Kollektivtrafik:</b>	Stombuss/ stadsbuss		

Gatan kantas av indragen bostads- och verksamhetsbebyggelse samt grönytor. Cykling sker på separat cykelväg utmed hela sträckan. Buss trafikerar gatan.



Horisontvägen.

## 10. Kärrtorpsvägen

<b>Befintlig hastighetsgräns:</b>	30/50 km/tim	<b>Cykelnät:</b>	Huvudstråk
<b>Förslag ny hastighetsgräns:</b>	30/40 km/tim (30 km/tim vid skola)	<b>Cykelstandard:</b>	Bana/blandtrafik
<b>Kollektivtrafik:</b>	Nattbuss/ närtrafik		

Kärrtorpsvägen kantas av bostadsbebyggelse, skola och idrottsplats. Kantstensparkering förekommer och det finns många korsningspunkter för oskyddade trafikanter. Endast södra delen är huvudstråk för cyklister och där finns cykelbana. Längs norra delen av gatan sker cykling i blandtrafik. Nattbuss och närtrafik trafikerar den norra delen av sträckan.



Kärrtorpsvägen vid Vikstensvägen, riktning söderut.

## 11. Ljusnevägen

<b>Befintlig hastighetsgräns:</b>	30 km/tim	<b>Cykelnät:</b>	-
<b>Förslag ny hastighetsgräns:</b>	30 km/tim	<b>Cykelstandard:</b>	Blandtrafik
<b>Kollektivtrafik:</b>	Stadsbuss		

Gatan kantas av grönområden, verksamheter och bostäder med entréer ut mot gatan. Ljusnevägens utformning och funktion motiverar en hastighetsbegränsning på 30 km/tim. Det är kanstensparkering utmed ena sidan av gatan. Cykling sker i blandtrafik. Buss trafikerar gatan.



Ljusnevägen.

## 12. Malmövägen

<b>Befintlig hastighetsgräns:</b>	30/50 km/tim	<b>Cykelnät:</b>	Huvudstråk
<b>Förslag ny hastighetsgräns:</b>	40 km/tim	<b>Cykelstandard:</b>	Bana/ blandtrafik
<b>Kollektivtrafik:</b>	Nattbuss		

Längs med ena sidan av gatan ligger tunnelbanespår och den andra kantas av bostadsbebyggelse som i huvudsak är vänd bort från gatan med undantag för en kort sträcka i höjd med korsningen med Halmstadsvägen. Gatan utgör ett huvudcykelstråk där cykling sker delvis i blandtrafik, delvis på cykelbana. Malmövägen trafikeras av buss nattetid.



Malmövägen vid Ulricehamnsvägen, riktning österut.

### 13. Olaus Magnus väg

**Befintlig hastighetsgräns:** 50 km/tim

**Förslag ny hastighetsgräns:** 40 km/tim

**Kollektivtrafik:** Nattbuss/  
Närtrafik

**Cykel nät:** Huvudstråk  
**Cykelstandard:** Fält/blandtrafik

Gatan kantas av bostadshus, på vissa sträckor med handelslokaler i bottenvåningarna. Gatan utgör ett huvudcykelstråk där cykling sker i blandtrafik och cykelfält. Gatan trafikeras av nattbuss och närtrafik.



*Olaus Magnus väg vid Hammarbybacken, riktning österut.*

### 14. Rusthållarvägen

**Befintlig hastighetsgräns:** 30 km/tim

**Förslag ny hastighetsgräns:** 40 km/tim (30 km/tim vid skola och förskolor)

**Kollektivtrafik:** Stadsbuss

**Cykel nät:** -  
**Cykelstandard:** Blandtrafik

Gatan kantas av något indragen bebyggelse med i huvudsak entréer vända från gatan. Kantstensparkering förekommer. Cykling sker i blandtrafik. Buss trafikerar den östra delen av sträckan.



*Rusthållarvägen vid Sockenvägen, riktning söderut.*



## 15. Skrubba Malmväg

Befintlig hastighetsgräns: 50 km/tim

Förslag ny hastighetsgräns: 60 km/tim

Kollektivtrafik:

Cykelnät: -

Cykelstandard: Bana

Gatan är ett transportrum med hög grad av separering. Gång- och cykelbana finns längs den västra sidan av gatan och avgränsas från körbanan genom grönremsa. Gaturummet kantas till störst del av grönområden, men även av industribyggnader på en kort del.



*Skrubba Malmväg, riktning norrut.*

## 16. Sockenvägen (mellan Kyrkogårdsvägen och Gamla Tyresövägen)

Befintlig hastighetsgräns: 50 km/tim

Förslag ny hastighetsgräns: 40 km/tim

Kollektivtrafik: Stadsbuss

Cykelnät: Pendlingsstråk

Cykelstandard: Bana/blandtrafik

Gatan kantas av villabebyggelse med en del utfarter mot gatan. Sträckan är ett pendlingsstråk och cykling sker på cykelbanor och i blandtrafik. Buss trafikerar sträckan.



*Sockenvägen vid Kyrkogårdsvägen, riktning österut.*

## 16. Sockenvägen (öster om Gamla Tyresövägen)

<b>Befintlig hastighetsgräns:</b> 50 km/tim	<b>Cykelnet:</b> Huvudstråk
<b>Förslag ny hastighetsgräns:</b> 40 km/tim	<b>Cykelstandard:</b> Bana/blandtrafik
<b>Kollektivtrafik:</b> Stadsbuss	

Gata som kantas av dels villor med utfarter, dels flerbostadshus med entréer ut mot gatan. Sträckan är ett huvudstråk där cykelbana finns utmed hela sträckan utom längst österut. Buss trafikerar gatan.



*Sockenvägen vid Statsrådsvägen, riktning österut.*

## 17. Sparrmansvägen

<b>Befintlig hastighetsgräns:</b> 50 km/tim	<b>Cykelnet:</b> Huvudstråk
<b>Förslag ny hastighetsgräns:</b> 40 km/tim	<b>Cykelstandard:</b> Blandtrafik
<b>Kollektivtrafik:</b> Nattbuss/närtrafik	

Grönområden och viss bebyggelse kantar Sparrmansvägen. Sträckan är ett huvudcykelstråk och cykling sker i blandtrafik. Nattbuss och närtrafik trafikerar gatan.



*Sparrmansvägen vid Finn Malmgrens väg, riktning söderut.*

## 18. Stångåvägen

<b>Befintlig hastighetsgräns:</b>	30 km/tim	<b>Cykel nät:</b>	-
<b>Förslag ny hastighetsgräns:</b>	40 km/tim (30 km/tim vid förskolor)	<b>Cykel- standard:</b>	Blandtrafik
<b>Kollektivtrafik:</b>	Stadsbuss		

Gatan kantas av indragen bostadsbebyggelse, kantstensparkering finns utmed sträckan. Cykling sker i blandtrafik. Buss trafikerar gatan.



Stångåvägen vid Ljusnevägen, riktning norrut.

## 19. Söderarmsvägen

<b>Befintlig hastighetsgräns:</b>	30 km/tim	<b>Cykel nät:</b>	-
<b>Förslag ny hastighetsgräns:</b>	40 km/tim (30 km/tim vid förskola)	<b>Cykel- standard:</b>	Blandtrafik
<b>Kollektivtrafik:</b>	Stadsbuss		

Gatan kantas av flerbostadshus med entréer ut mot gatan. Cykling sker i blandtrafik och gatan trafikeras av buss.



Söderarmsvägen vid Karlsövägen, riktning söderut.

## 20. Töresjövägen

**Befintlig hastighetsgräns:** 50 km/tim

**Förslag ny hastighetsgräns:** 60 km/tim

**Kollektivtrafik:**

**Cyklennät:** Pendlingsstråk

**Cykelstandard:** Bana

Gatan är ett transportrum och det finns få korsningspunkter för oskyddade trafikanter. Längs den södra sidan av Töresjövägen finns en gång- och cykelbana som är utpekad som ett cykelpendlingsstråk. I övrigt kantas gaturummet av grönområden.



*Töresjövägen, riktning österut.*

## 21. Ulricehamnsvägen (mellan Finn Malmgrens väg och Malmövägen)

**Befintlig hastighetsgräns:** 30 km/tim

**Förslag ny hastighetsgräns:** 40 km/tim

**Kollektivtrafik:** Närtrafik

**Cyklennät:** Huvudstråk

**Cykelstandard:** Blandtrafik

Gata som kantas av bostadshus, stationsentré till tunnelbanan och en park. Sträckan utgör ett huvudecykelstråk och cykling sker i blandtrafik. Gatan trafikeras av buss i närtrafik.



*Ulricehamnsvägen vid Finn Malmgrens väg, riktning söderut.*

## 22. Ystadsvägen (öster om Malmövägen)

<b>Befintlig hastighetsgräns:</b>	50 km/tim	<b>Cykelnät:</b>	-
<b>Förslag ny hastighetsgräns:</b>	40 km/tim (30 km/tim vid förskola)	<b>Cykelstandard:</b>	Blandtrafik
<b>Kollektivtrafik:</b>	Närtrafik		

Gatan kantas av bostadsbebyggelse med bortvända entréer längs ena sidan och med grönyta utmed den andra. Kantstensparkering förekommer längs gatan. Cykelbana finns inte utmed gatan men en separerad cykelväg löper parallellt med Ystadsvägen. Sträckan trafikeras av buss i närtrafik.



*Ystadsvägen vid Malmövägen, riktning österut.*

---

## Fortsatt arbete

I samband med att hastigheterna förändras på stadens gator görs även i vissa fall hastighetsdämpande åtgärder. Behov av åtgärder finns för de allra flesta sträckor redan idag, men behovet innebär inte att åtgärder måste genomföras innan en ny hastighetsgräns kan införas. Arbetet med hastighetsdämpande åtgärder sker löpande och hastighetsgränser ger en indikation för hur trafikmiljön längs gator och vägar bör utvecklas. De viktigaste åtgärderna är:

- Hastighetsdämpande åtgärder, exempelvis fartgupp, cirkulationsplatser och avsmalningar av körbana i anslutning till övergångsställen.
- Utredningar av och åtgärder för att minska buller och vibrationer samt för att förbättra luftkvaliteten.
- Separerade gång- och cykelbanor.

I stadens fortsatta arbete med hastighetsplanen kommer remissversionen av hastighetsplan del 4 att revideras utifrån inkomna synpunkter. Hastighetsplan del 4 omfattar stadsdelarna Bromma, Vantör och Älvsjö.

---

## Referenser

Vägverket. TR10A 2009:9819 – Bilaga: Långsiktiga stödkriterier för landsbygds- och tätortsmiljöer, Borlänge, 2009

Sveriges kommuner och landsting och Vägverket. Rätt fart i staden. Stockholm: Sveriges kommuner och landsting och Vägverket, 2008