

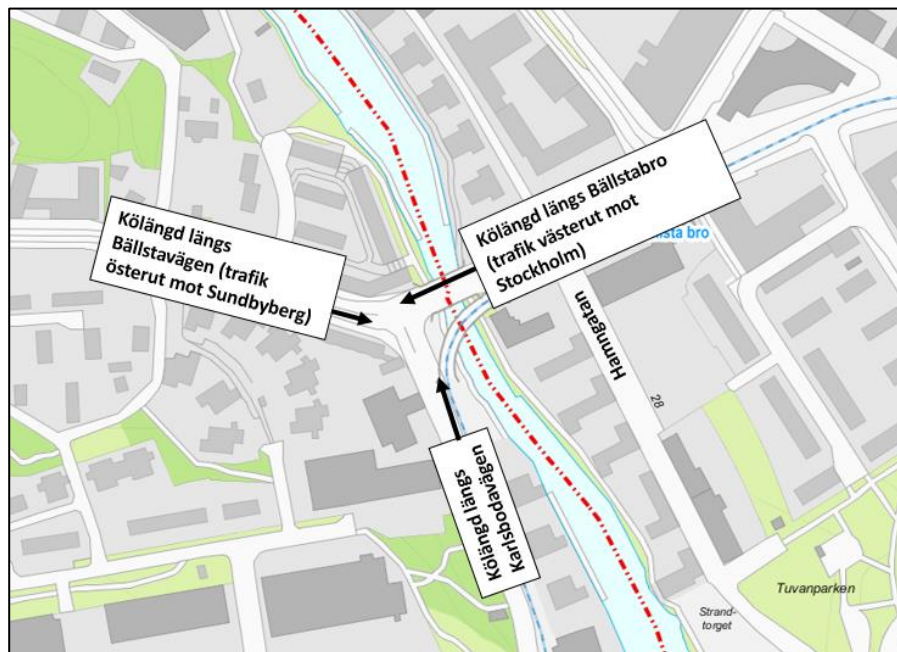
Handläggare
Mimmi Hologård
08-508 26 369

Till
Trafiknämnden
2019-11-14

Utbyggnad av cykelpendlingsstråk över Bällstabro. Reviderat inriktningsbeslut

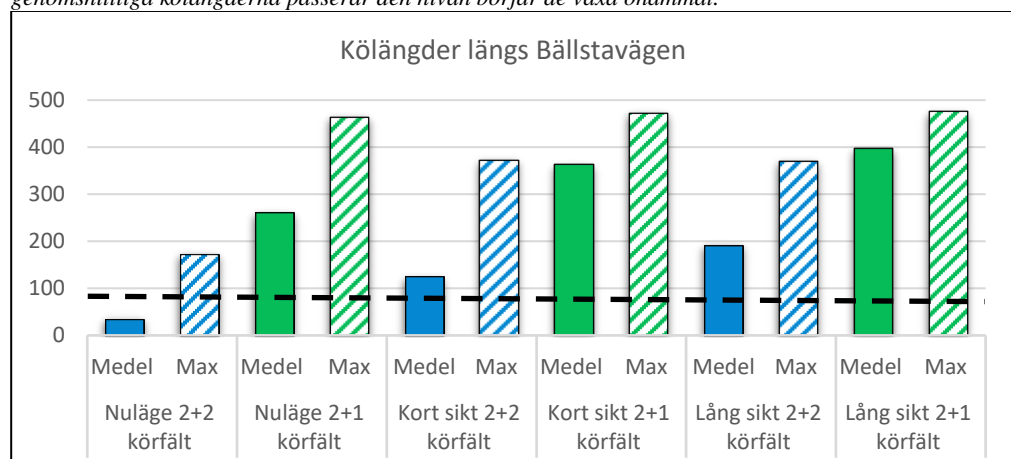
Bilaga 1, beräknad kölängd och restid.

Beräknad kölängd



Figur 1, mätpunkter i simuleringen.

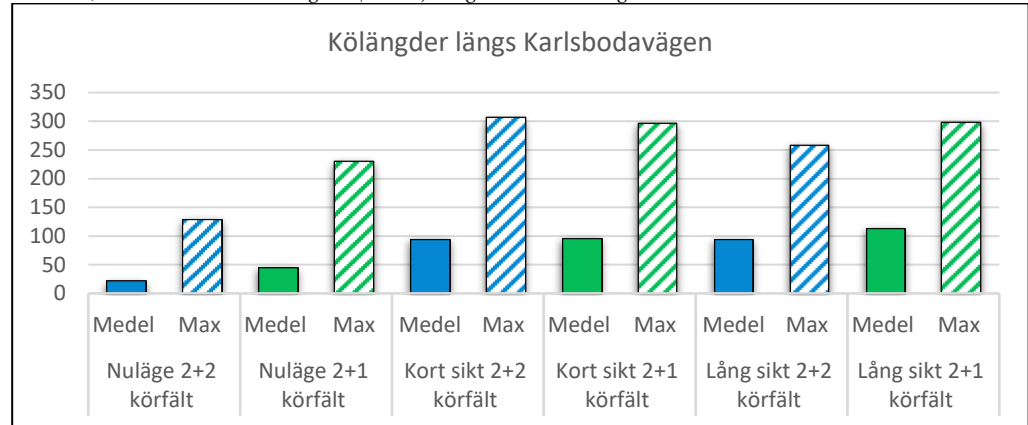
Tabell 1, medel- och maxkölängder (meter) längs Bällstavägen. Det svarta strecket anger en ungefärlig "acceptabel" nivå där köerna kan avvecklas inom några signalomlopp, cirka 5 minuter. När de genomsnittliga kölängderna passerar den nivån börjar de växa ohämmt.



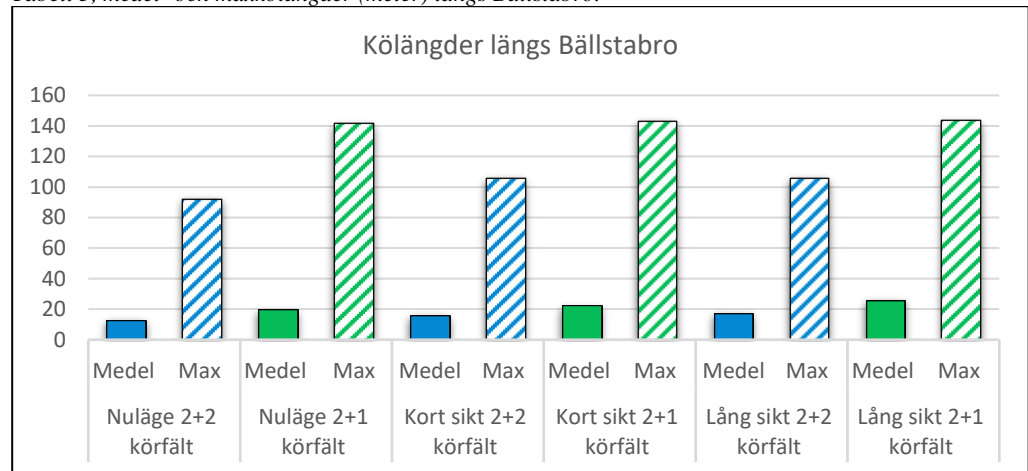
Trafikkontoret
Trafikplanering

Fleminggatan 4
Box 8311
104 20 Stockholm
Telefon 08-508 26 369
Växel 08-508 27 200
trafikkontoret@stockholm.se
Org nr 212000-0142
stockholm.se

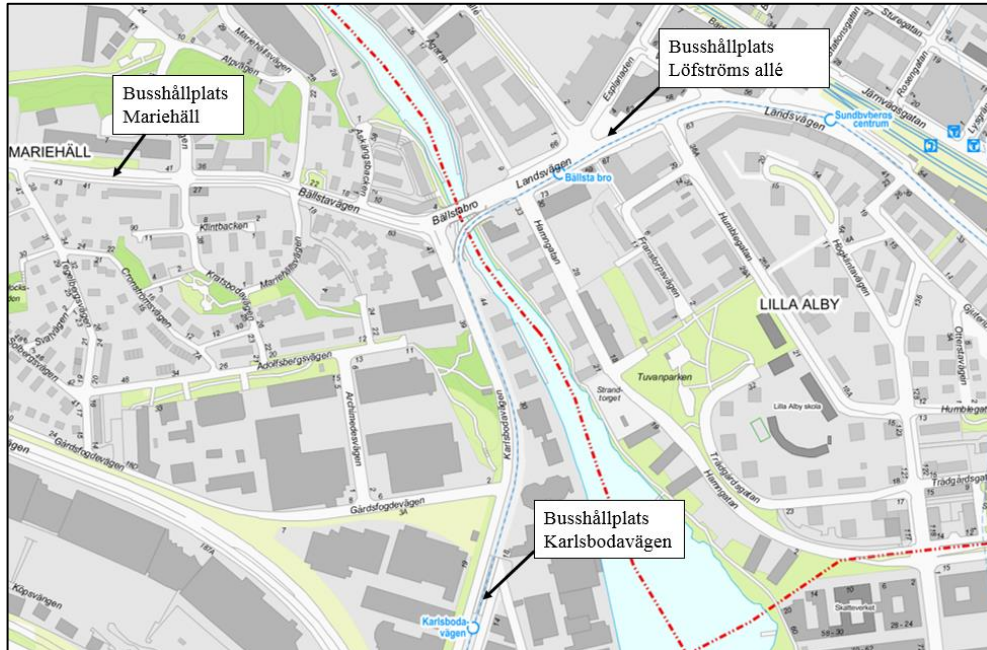
Tabell 2, medel- och maxkörlängder (meter) längs Karlsbodavägen.



Tabell 3, medel- och maxkörlängder (meter) längs Bällstabro.



Beräknad restid



Figur 2, busshållplatser i anslutning till Bällstabro och som ingår i simuleringen.

Tabell 4, restider (sekunder) mellan hållplatser. Resultatet som presenteras under lång sikt för trafik i riktning österut är mycket osäkert. Förmodligen beror detta på att restiderna redan ligger på någon form av maxnivå, sett till modellens storlek. * resultat har inte kunnat utläsas på grund av överbelastning i simuleringen.

Busshållplatser	Nuläge		Kort sikt		Lång sikt	
	2+2 körfält	2+1 körfält	2+2 körfält	2+1 körfält	2+2 körfält	2+1 körfält
Mariehall – Karlsbodavägen	119	178	189	203	*	*
Karlsbodavägen - Mariehall	186	204	259	271	270	298
Mariehall – Löfströms allé	227	319	327	378	365	365
Löfströms allé - Mariehall	160	177	166	168	158	167
Karlsbodavägen – Löfströms allé	201	244	315	340	323	334
Löfströms allé – Karlsbodavägen	153	156	160	162	140	151