



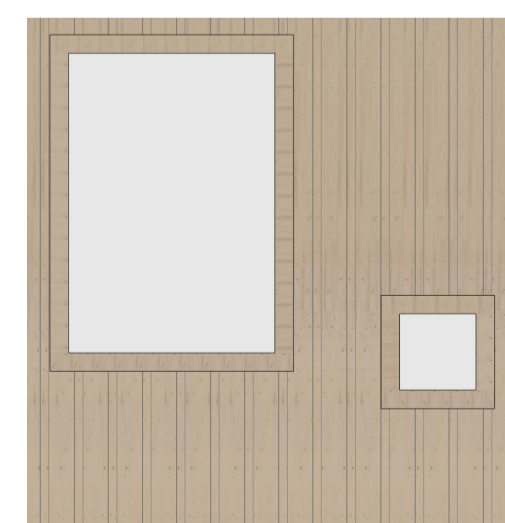
Vy från norr



Vy från sydväst



Fasad norr.
Färgställning i vit, grön, mörkgrön och gul.



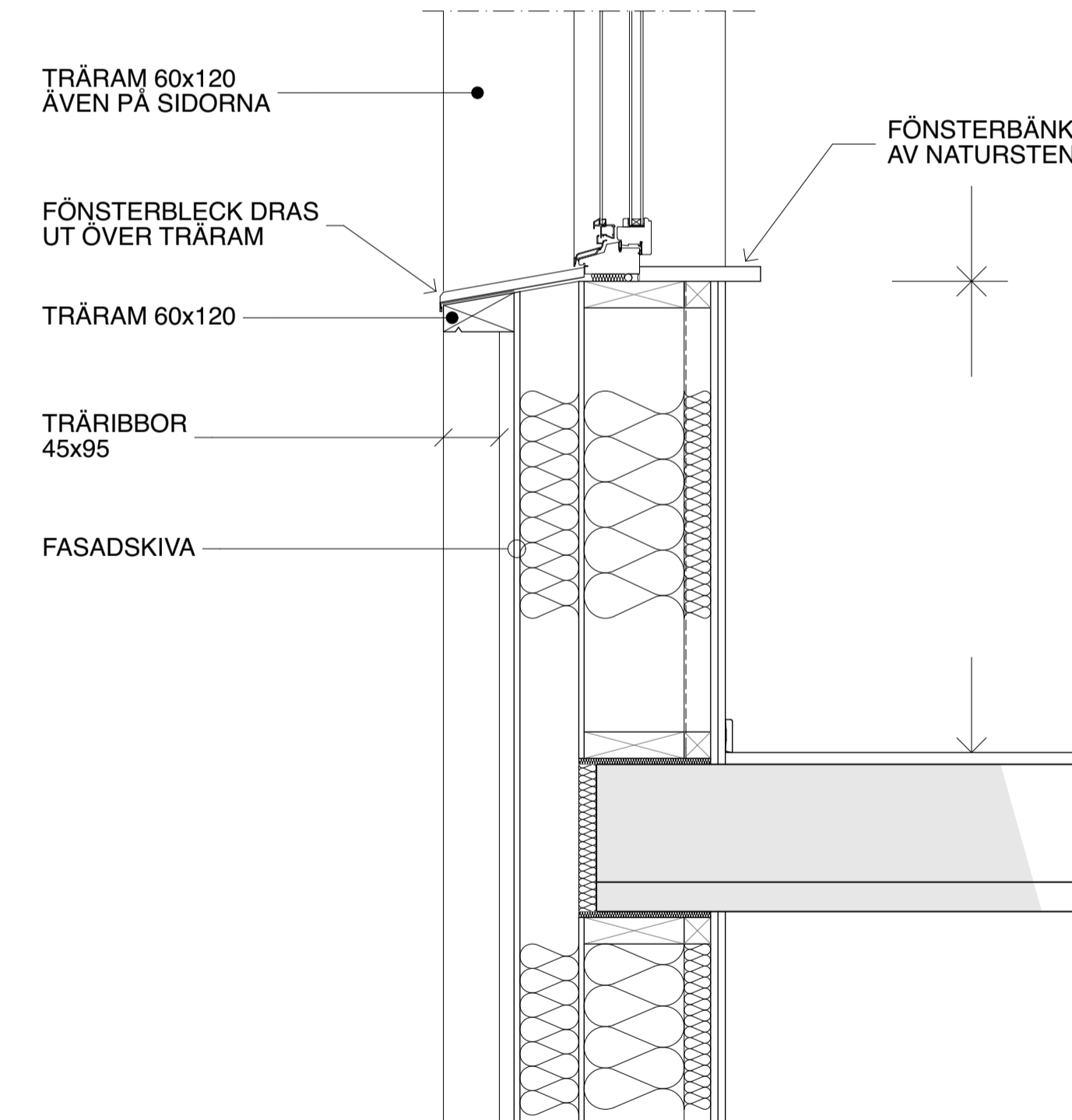
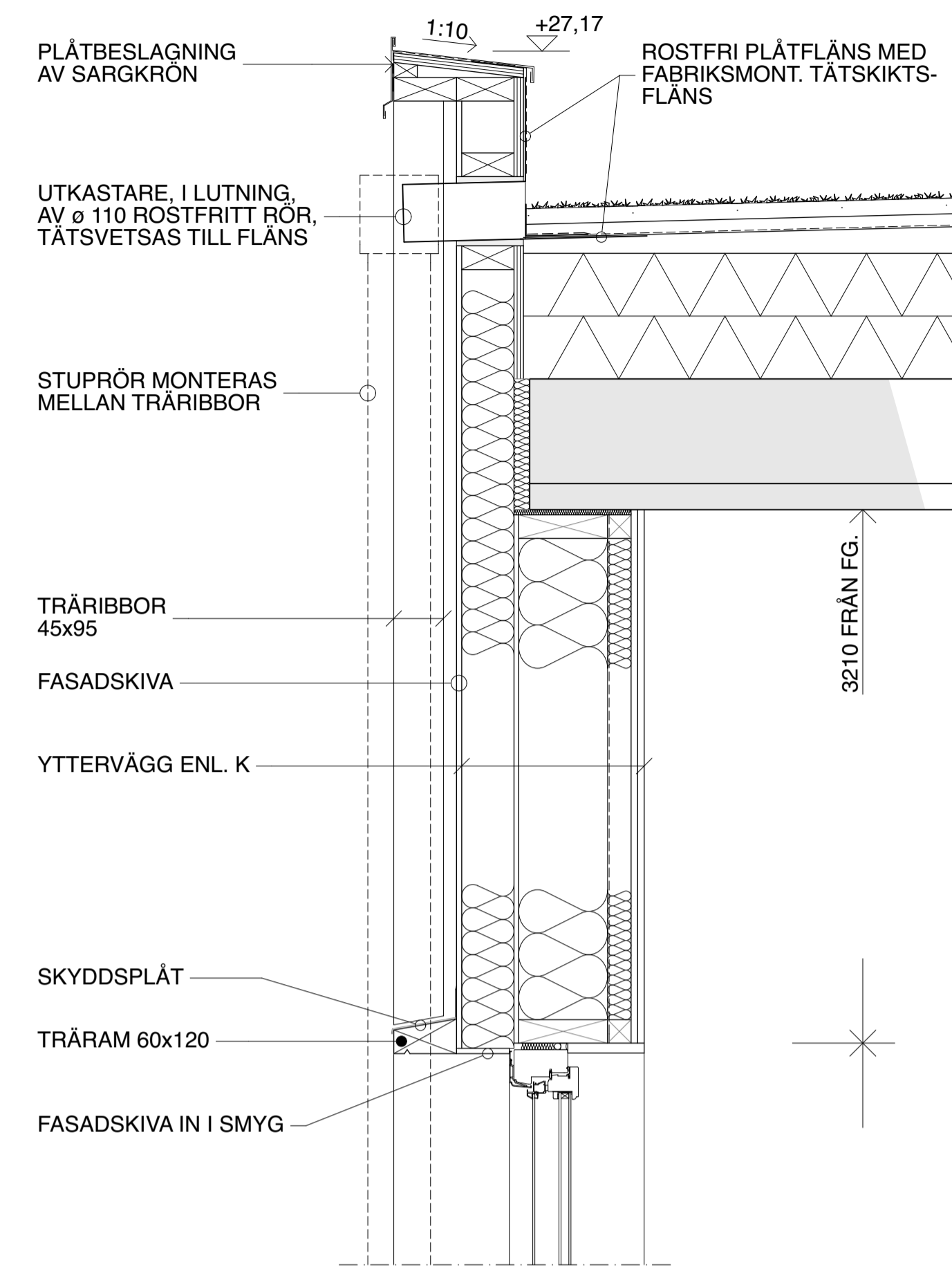
Fasad nordväst.
Plywoodskiva med infästa stående träreglar.



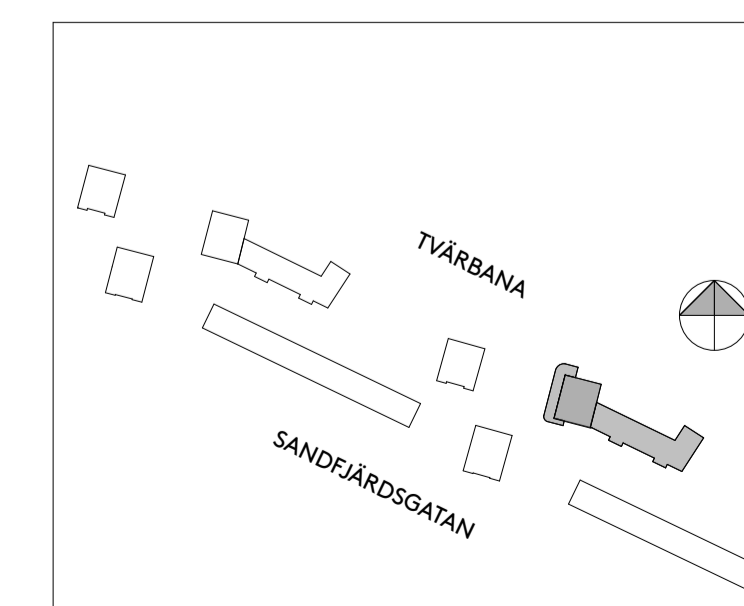
Fasad sydväst.
Färgställning i vit, lila, rödviolett och mörkgrå.



Färgsättning med koppling till Arsta Torg.



SNITT GENOM FÖRSKOLEFASAD, DETALJ V1-2 1:10



FÖRKLARINGAR

Fasad förskola kläs med stående träribbor, med bakomliggande träfärgad skiva typ brandskyddad plywood el. likvärdigt.

Träribborna målas i varierande kulörer på sina två längdsidor, men behåller sin träfärg på kortsidan. Förskolans fasad får på så sätt en variation i uttryck beroende på varifrån den betraktas. Skärmtaket vid förskolans entré konstrueras i trä. Ribborna avslutas ovanför skärmtaket, under är fasadmaterialet skiva i brandskyddad plywood eller likvärdigt.

Framifrån skapar ribbornas träfärgade kortsida tillsammans med den bakomliggande skivan, ett intryck av en fasad helt i trä. Mot norr framträder istället en färgskala i grönt och gult, medan den från söder får en färgsättning i rödviolett, lila och svart. Kulörerna har en anknytning till byggnadens geografiska läge, då ribbornas färgskalor hämtats från de lekfulla fasaderna vid Arsta Torg.

FHK 2017-05-23

REV	ANT	ÄNDRINGEN AVSER	SIGN	DATUM
BYGGLOVSHANDLING				
ÅWL				
■ A	ÅWL Arkitekter AB	08-555 786 00		
□ VVS	WSP VVS Teknik	010-722 50 00		
□ K	Sören Lundgren Byggskonsult AB	08-706 45 68		
□ E	WSP	010-722 50 00		
□ L	ÅWL Arkitekter AB	08-555 786 00		
□ B	Brandkonsulterna AB	08-51 51 25 50		
RITAD	KONSTRUERAD	HANDLAGGARE	ARBETSNUMMER	
CL, MG		CL	2254	
DATUM	ANSVARIG			
	Malin Pappila			
SÄVLÅNGEN M.FL. BYGGNAD 1				
Detalj V1-2 och illustration, förskolefasad				
KOD	TYP	POS	RITINGSNUMMER	REV
A-42.6	100	-	A3 1:20 A1 1:1,59	

