

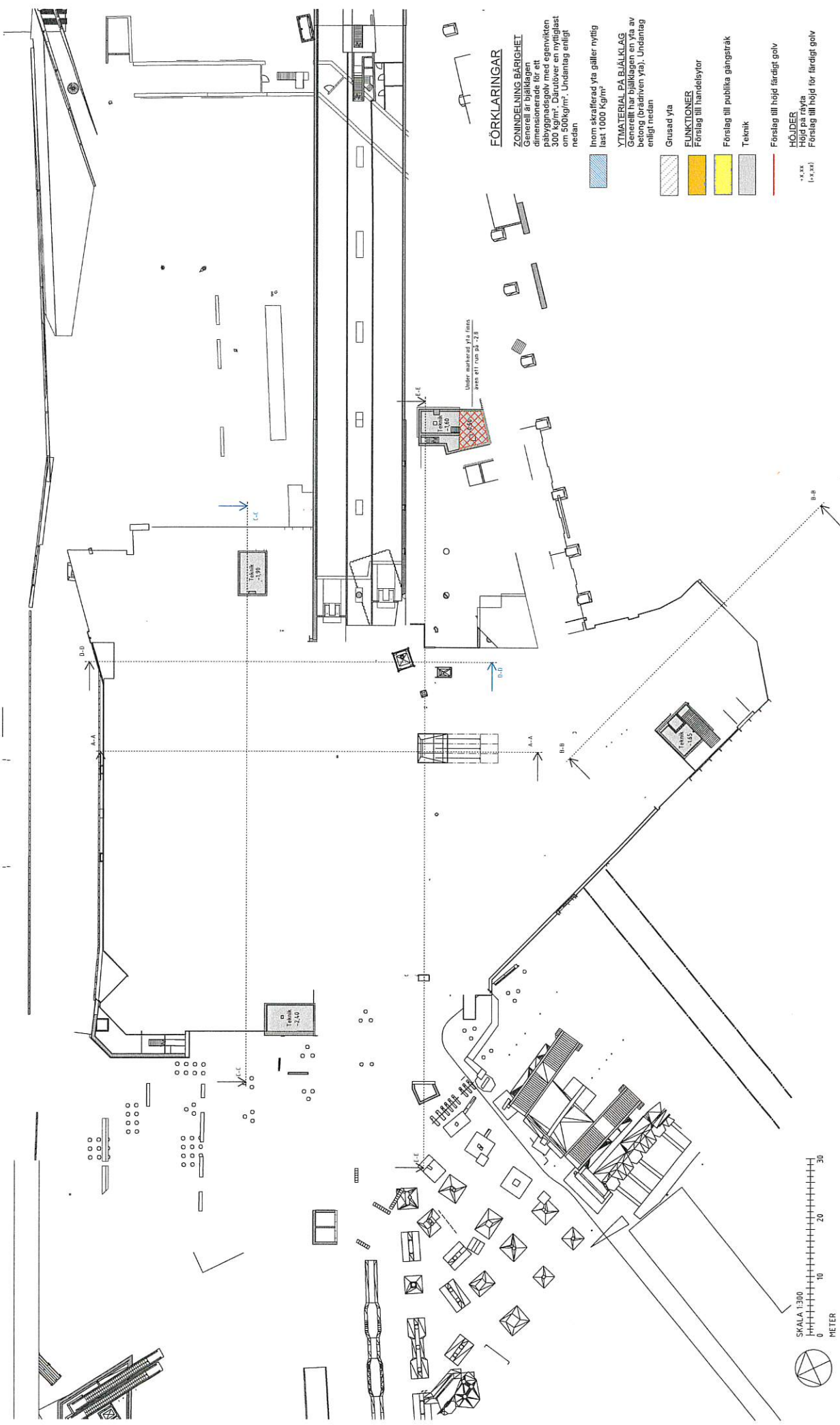


<b>Dokumentnamn</b>	P1-PM-Försäljningsobjekt handelplatsen_B2
<b>Projekteringsskede</b>	BYGGHANDLING
<b>Delområde</b>	Land
<b>Entreprenad</b>	[Entreprenad]
<b>Anläggningsdel</b>	L01 - Gemensamt delområde Land
<b>Ansvarig part</b>	P1: Projektledning
<b>Dokumenttyp</b>	PM - PM
<b>Konstruktör</b>	Magnus Croon
<b>Upprättad datum</b>	2019-08-29

## **Försäljningsobjekt handelsplatsen**

### **BILAGA 2 – Rålokaler för Blå bodarna 1**

Daniel Andersson
Uppdragsansvarig



**FÖRKLARINGAR**

**ZONINDELNING BÄRIGHET**  
 Generellt är bjälklagen påbyggnadsgebyl med egenvikten 300 kg/m<sup>2</sup>. Därutöver en nyttiglast om 500kg/m<sup>2</sup>. Undantag enligt nedan

Inom skräferad yta gäller nyttig last 1000 kg/m<sup>2</sup>

**YT MATERIAL PÅ BJÄLKLAG**  
 Generellt har bjälklagen en yta av betong (bräddriven yta). Undantag enligt nedan

Grusad yta

**FUNKTIONER**  
 Färsag till handelsytor

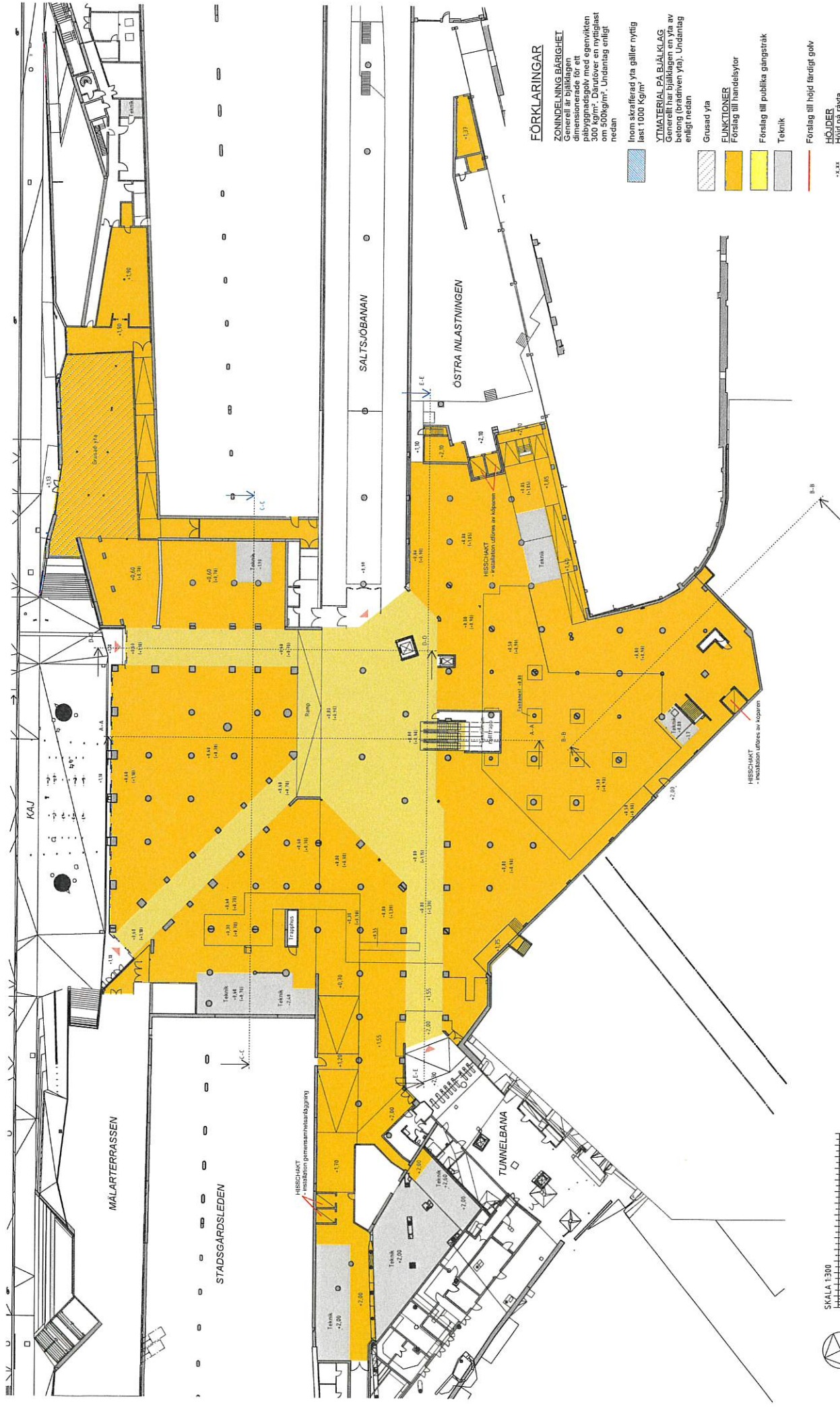
Färsag till publika gangstråk

Teknik

Färsag till höjd färdigt gebyl

**HÖJDER**  
 Höjd på rätta  
 Höjd på rätta för färdigt gebyl





**FÖRKLÄRINGAR**

**ZONINDELNING BÄRHIGHET**  
 Generell är bjälklagen dimensionerad för ett byggnadsgolv med egenvikten 400 kg/m<sup>2</sup>. Därutöver en nyttigast om 400 kg/m<sup>2</sup>. Undanlag enligt nedan.

Inom skräferad yta gäller nyttig last 1000 Kg/m<sup>2</sup>

**YTTERMATERIAL PÅ BJÄLKLAG**  
 Golv i bjälklagen en yta av betong (betarvenen yta). Undanlag enligt nedan.

Grusad yta

**FUNKTIONER**  
 Förslag till handelsbyrå

Förslag till publika gångstråk

Teknik

Förslag till höjd färdigt golv

**HÖJDER**  
 Höjd på rävna  
 Förslag till höjd för färdigt golv



**RÅLOKALER FÖR BLÅ BODARNA 1, KAJPLAN**

PROJEKT SLUSSEN

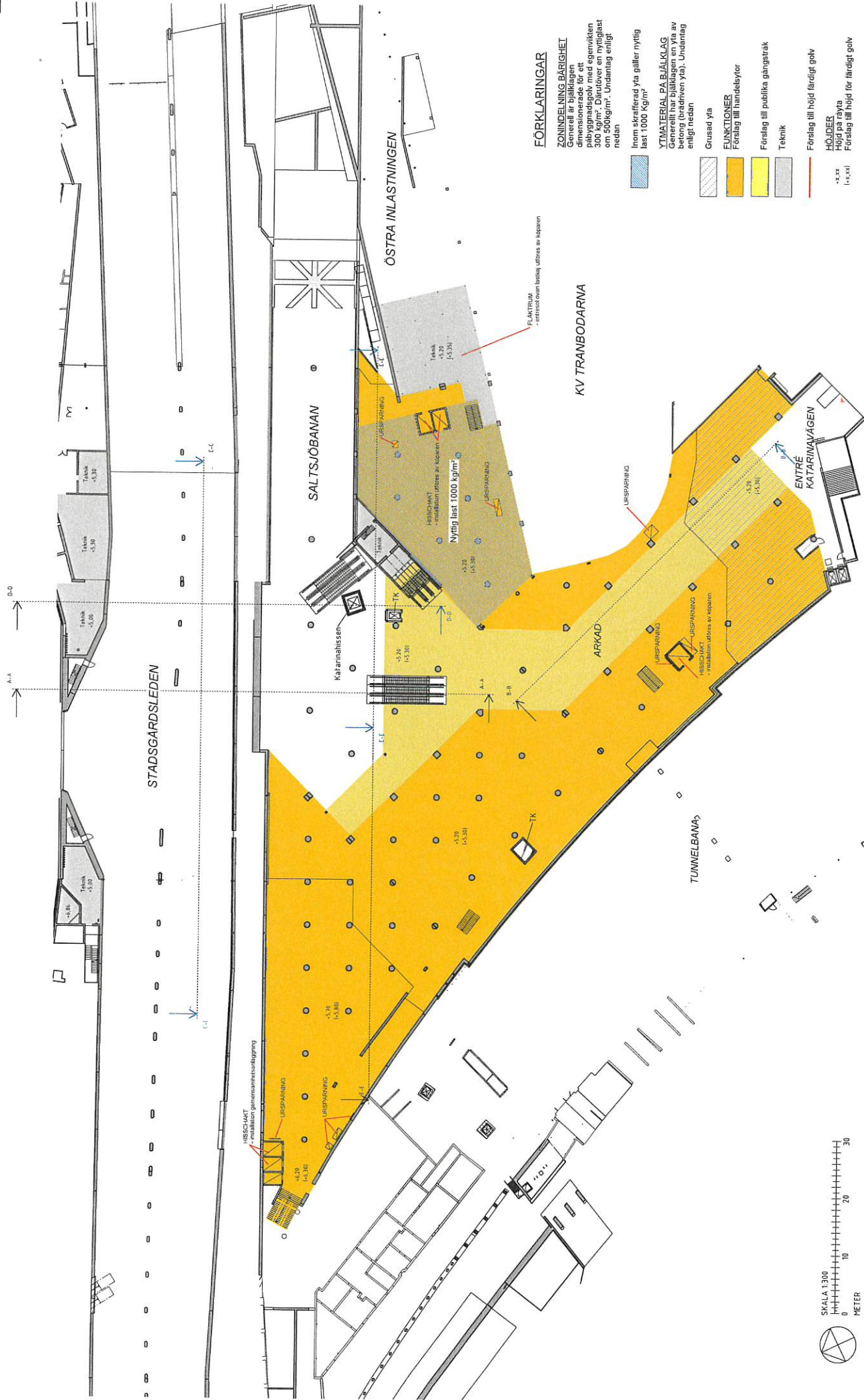
Exploateringskontoret

Stockholms stad



BILAGA 2, sida 2/9  
 2019-08-29





**FÖRKLARINGAR**

**ZONINDELNING BÄRIGHET**  
 Generell är bjälklagen dimensionerad för ett byggnadsgolv med egenvikt 300 kg/m<sup>2</sup>. Däröver en nyttiglast om 300kg/m<sup>2</sup>. Undantag enligt ritet.

Inom skrafferad yta gäller nyttig last 1000 Kg/m<sup>2</sup>

**YT MATERIAL PÅ BJÄLKLAG**  
 Generellt har bjälklagen en yta av betong (ej drivven yta). Undantag enligt ritet.

Grusad yta

**FUNKTIONER**  
 Förelag till handelsytor

Förelag till publika gångstråk

Teknik

Förelag till höjd lärligt golv

**HÖJDER**  
 Höjd på yta  
 Förelag till höjd för lärligt golv



PROJEKT SLUSSEN  
**RÅLOKALER FÖR BLÅ BODARNA 1, MELLANPLAN**

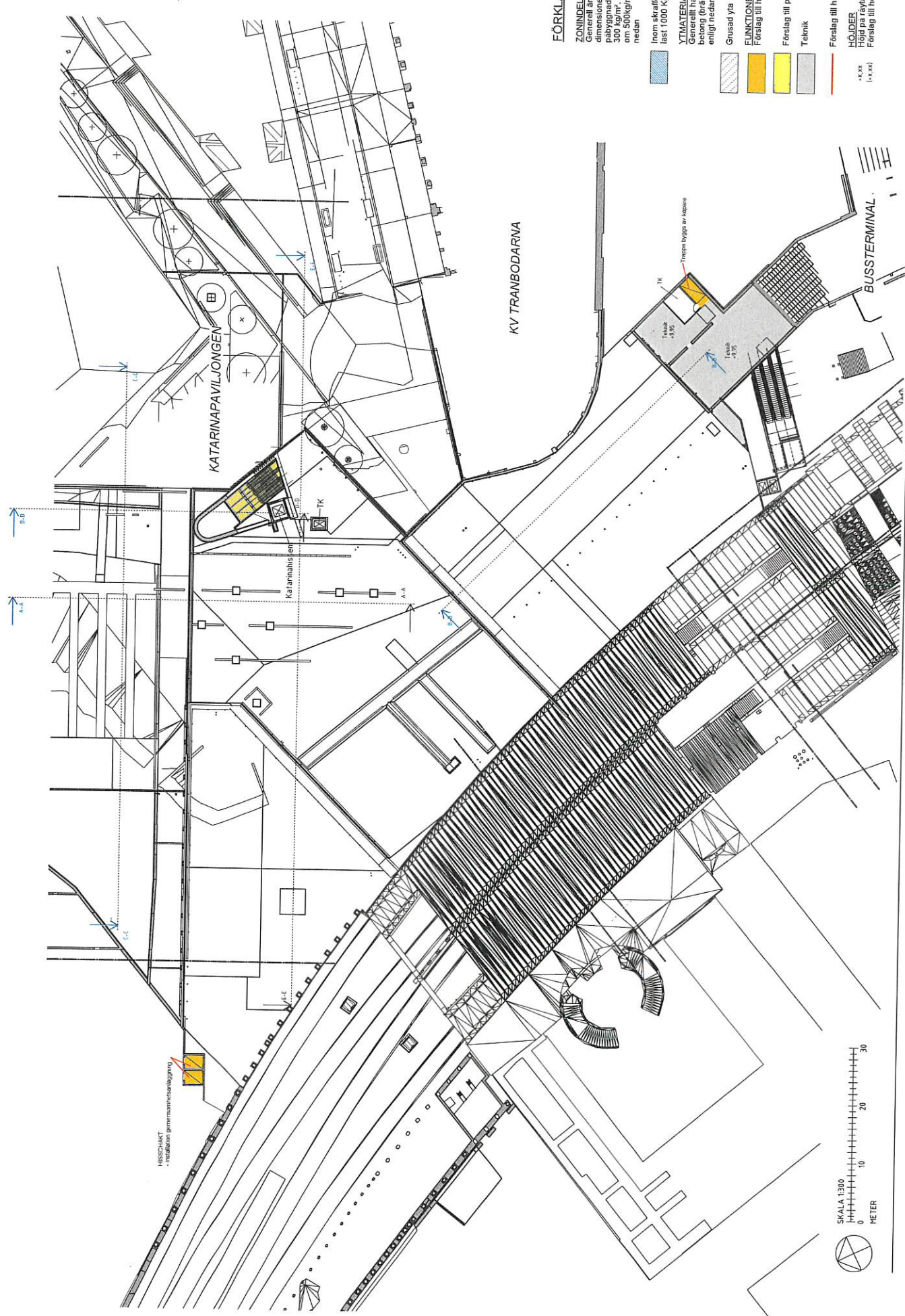
**Exploateringskontoret**



BILAGA 2, sida 3/9

2019-08-29





**FÖRKLARINGAR**

**ZONINDELNING BÄRIGHET**  
 Generell är bjälklagen dimensionerad för ett påbyggnadsgevl med egenvikten 300 kg/m<sup>2</sup>. Däröver en nyttiglast enligt "Söbögir". Undantag enligt nedan.

Inom skrafferad yta gäller nyttig last 1000 Kg/m<sup>2</sup>

**YT MATERIAL PÅ BJÄLKLAG**  
 Generell tur bjälklagen en yta av betong (grändnen yta). Undantag enligt nedan.

Grusad yta

**FUNKTIONER**  
 Förelag till handelsytor

Förelag till publika gangstråk

Teknik

Förelag till högt färdigt golv

**HÖJDER**  
 Höjden i yta  
 Förelag till höjld för färdigt golv

+0.00  
 (-0.00)

**RÄLOKALER FÖR BLÅ BODARNA 1, ÖVRE MELLANPLAN**

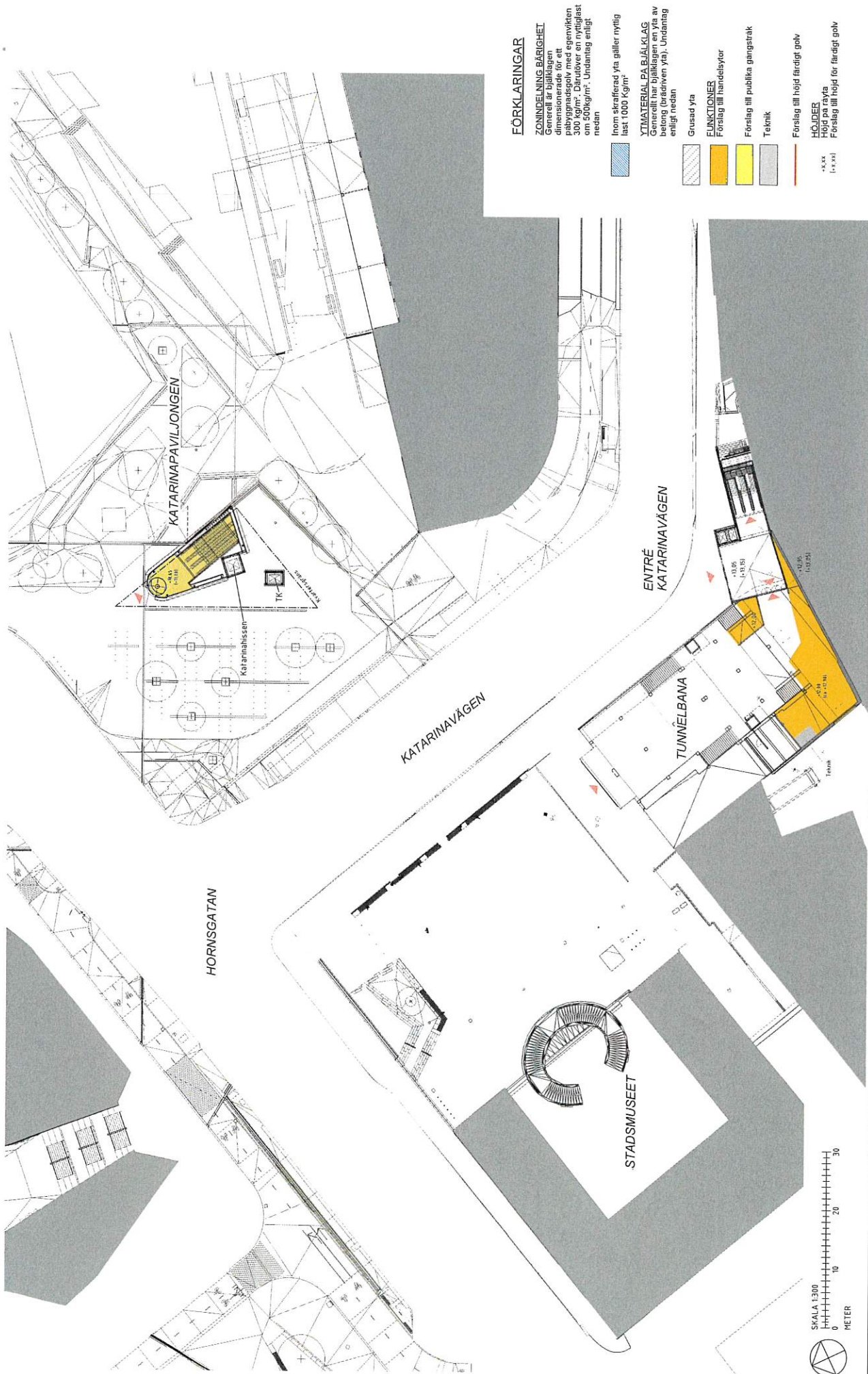
PROJEKT SLUSSEN

Exploateringskontoret

Stockholms stad

BILAGA 2, sida 4/9  
 2019-08-29





**FÖRKLARINGAR**

**ZONINDELNING BÄRIGHET**  
 Generell är bärigheten dimensionerad för ett byggnadsgolvyte med egenvikt på 500 kg/m<sup>2</sup>. Utmaning om 500 kg/m<sup>2</sup>. Utmaning enligt nedan

Inom skifferad yta gäller nyttig last 1000 Kg/m<sup>2</sup>

**YTATERIAL DA BJÄLKLAG**  
 Golv i bärigheten en yta av betong (bettserven yta). Utmaning enligt nedan

Grusad yta

**FUNKTIONER**  
 Föreslag till handelsytor

Föreslag till publika gangstråk

Teknik

Föreslag till höjd färdigt golv

**HÖJDER**  
 Höjd på rätta  
 Föreslag till höjd för färdigt golv

+x.xx  
 (+x.xx)

PROJEKT SLUSSEN  
**RÅLOKALER FÖR BLÅ BODARNA 1, TORGPLAN**

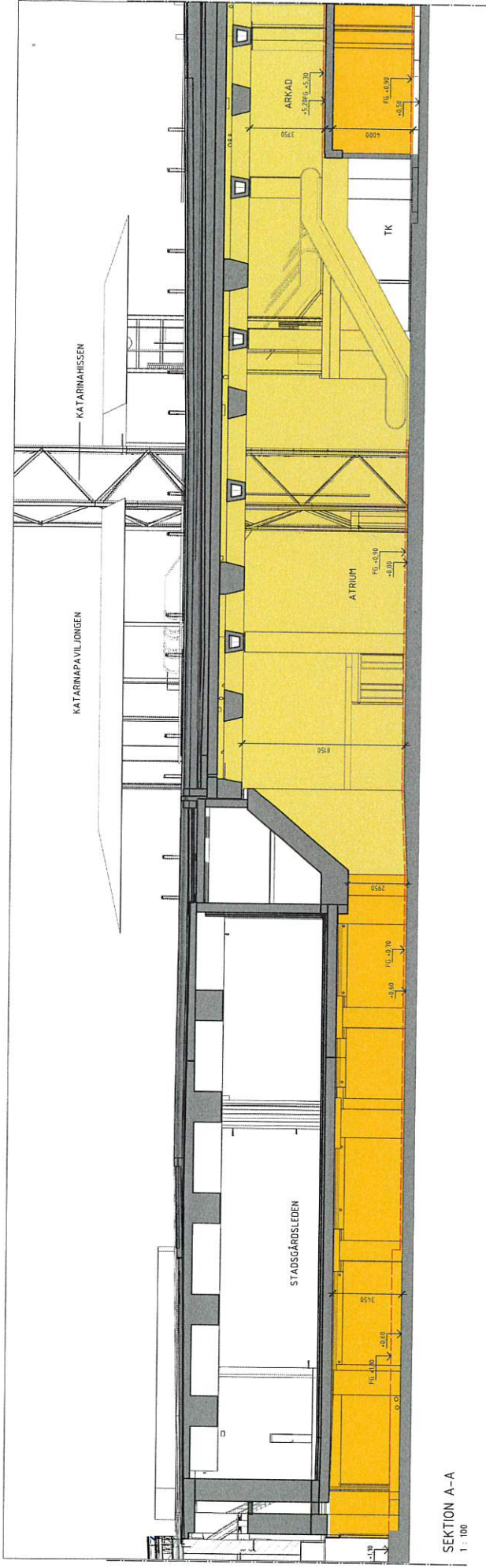
Exploateringskontoret



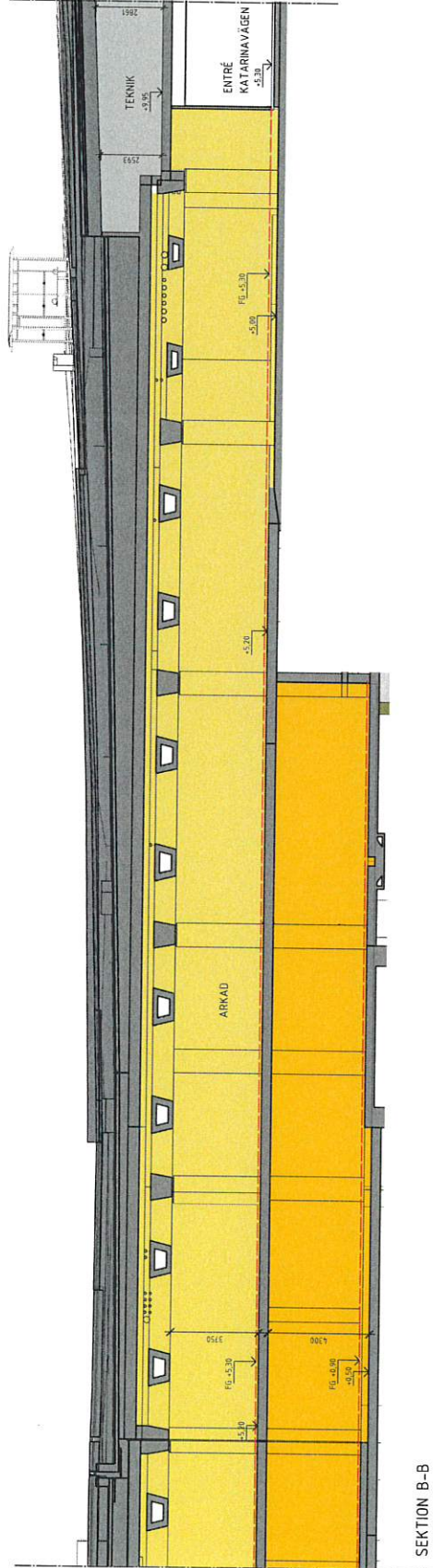
Stockholms stad

BILAGA 2, sida 5/9  
 2019-08-29





SEKTION A-A  
1 : 100



SEKTION B-B  
1 : 100

FÖRKLARINGAR

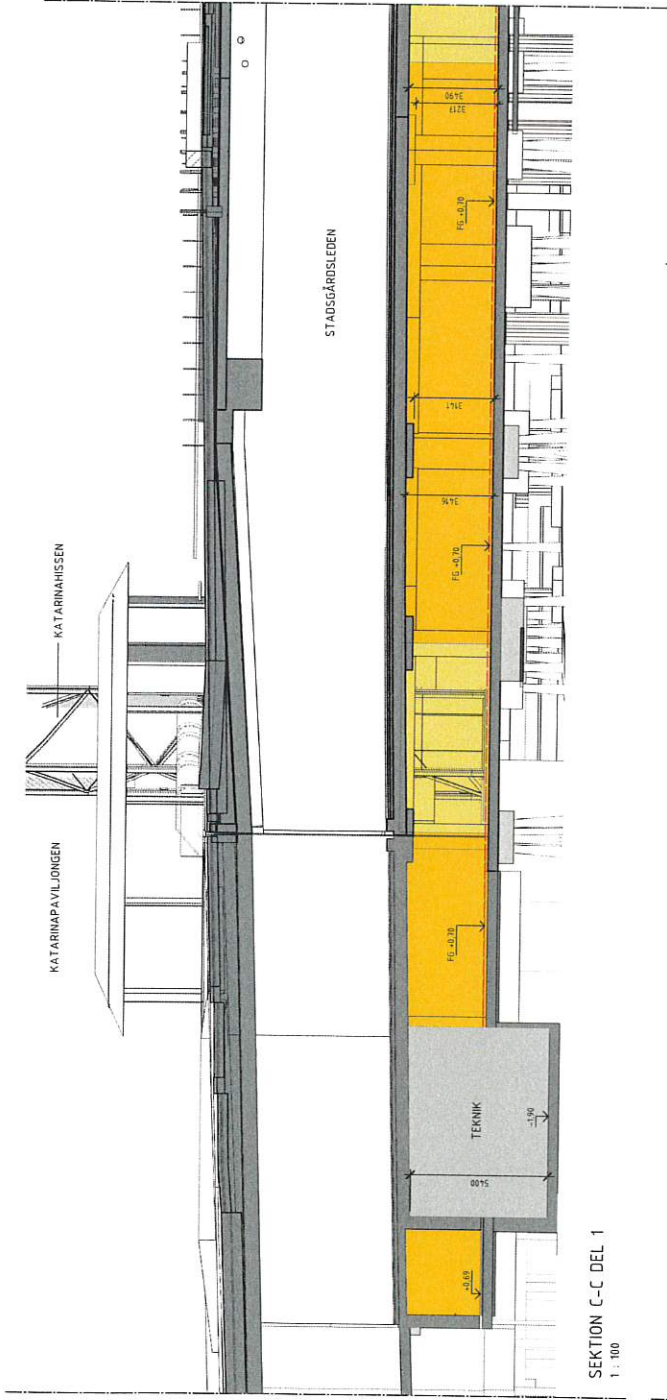
FUNKTIONER

- Förslag till handelsytor
- Förslag till publika gångstråk
- Teknik
- Beröringskomme
- Förslag färdigolv handlet

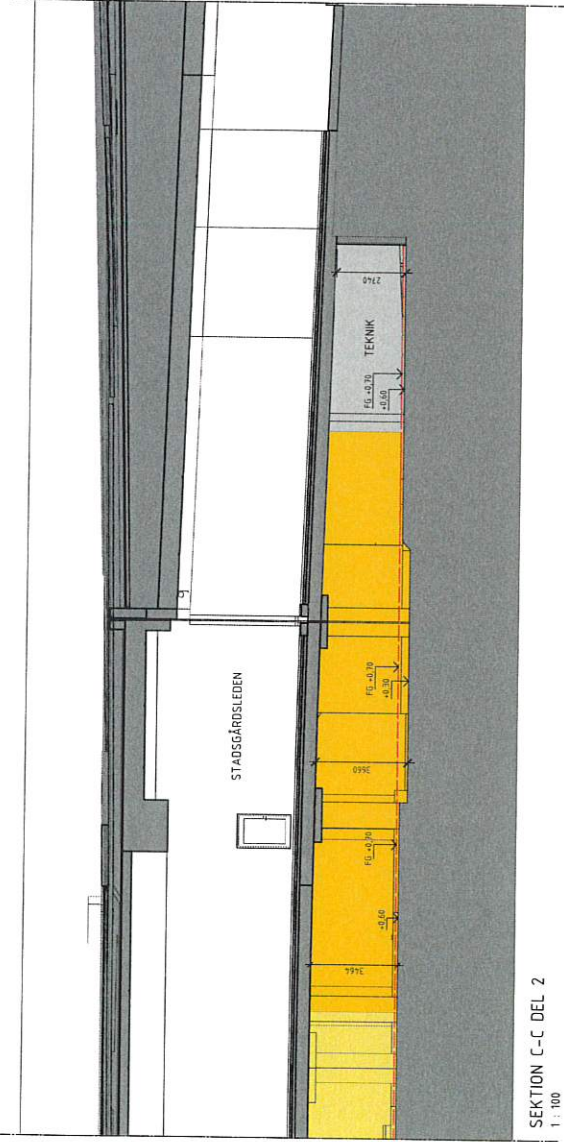
HÖJDER

- \*\*\*\* Höjd på rätthä
- \*\* Höjd till höjd för färdigt golv

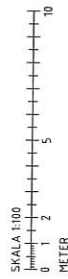




SEKTION C-C DEL 1  
1 : 100

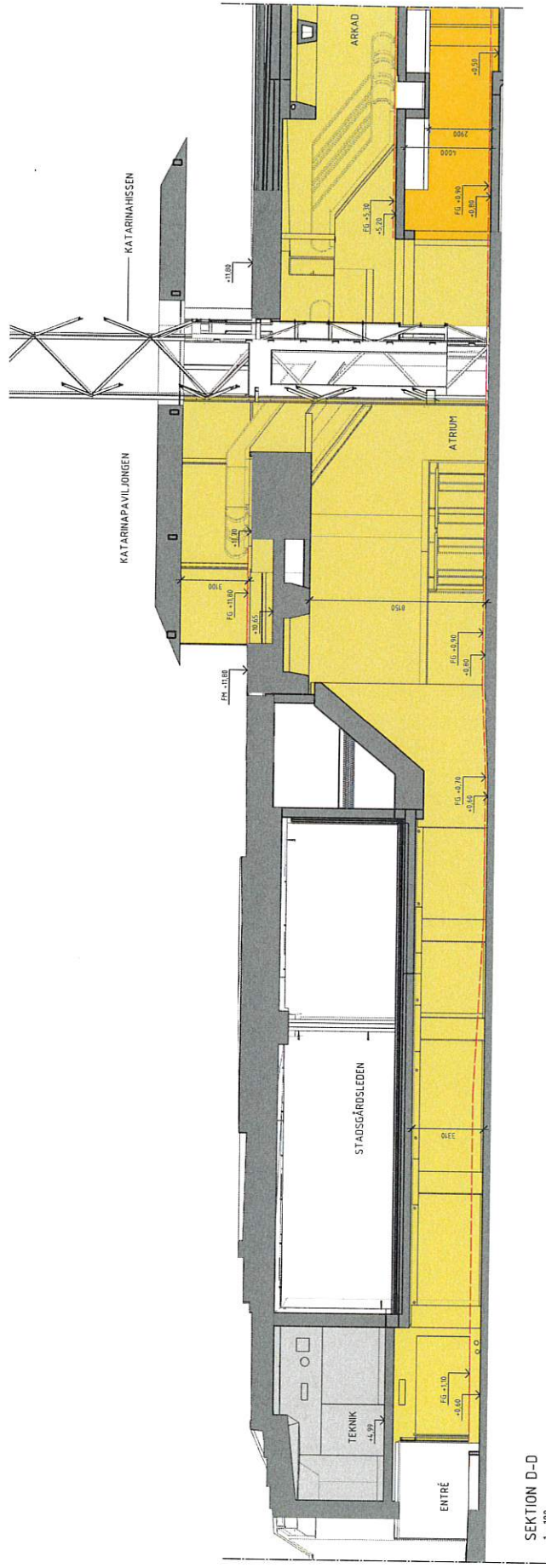


SEKTION C-C DEL 2  
1 : 100



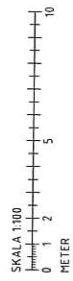
- FÖRKLARINGAR**
- FUNKTIONER**  
 Förslag till handelsytor  
 Förslag till publika gångstråk  
 Teknik  
 Betongstomme  
 Förslag färdigövd handel
- HÖJDER**  
 Högj på räyla  
 Förslag till höjd för färdigt golv

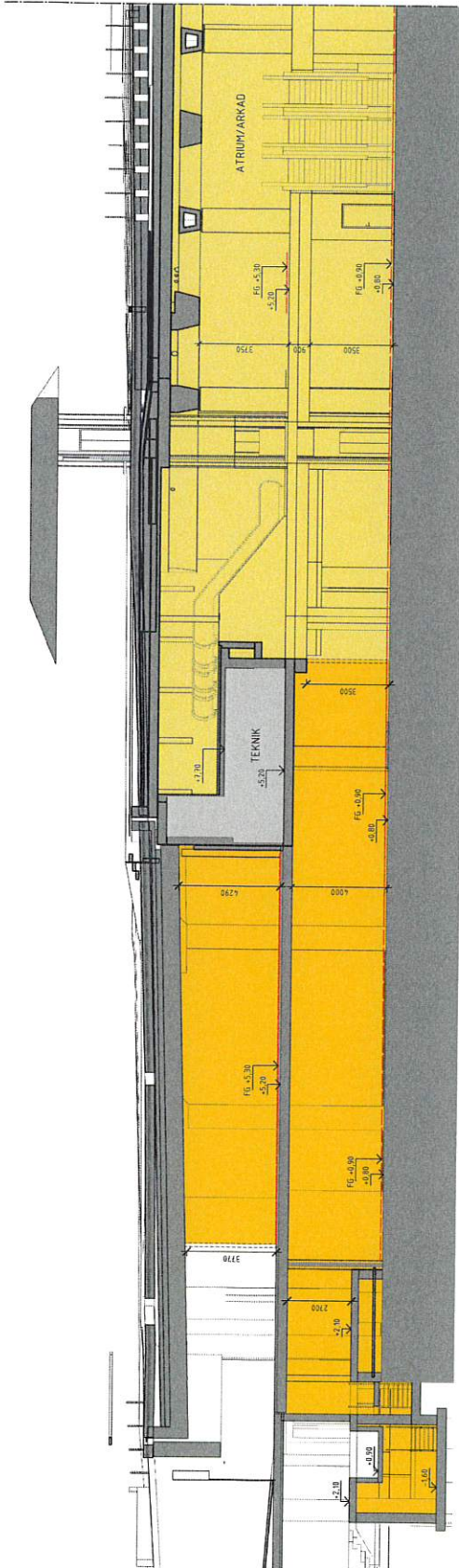




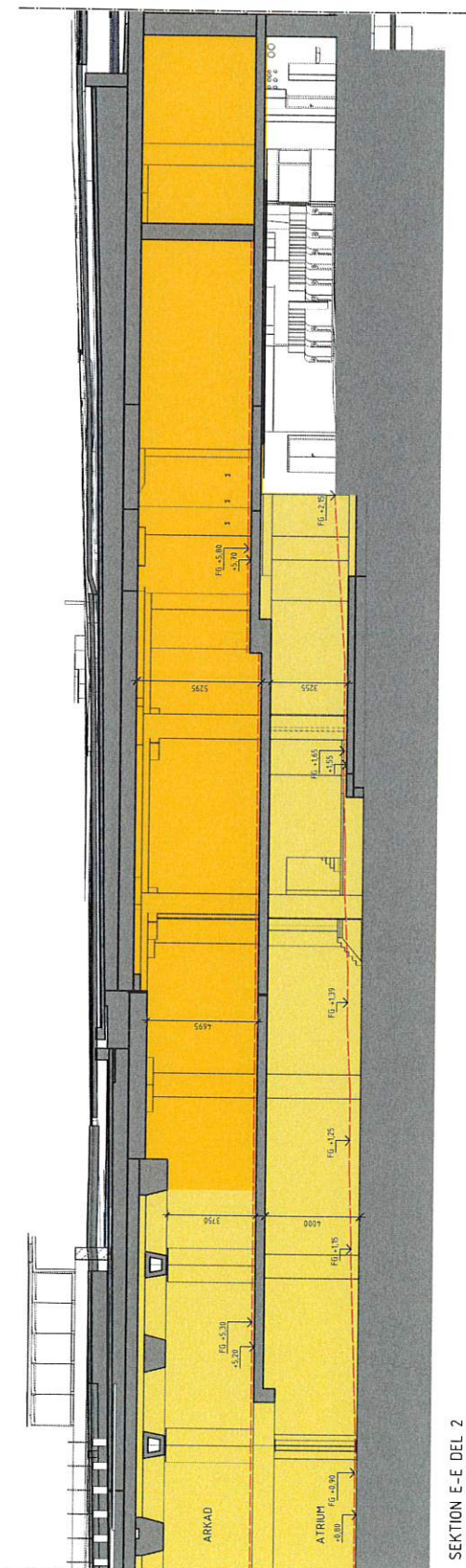
SEKTION D-D  
1 : 100

- FÖRKLÄRINGAR**
- FUNKTIONER**
- Förslag till handelsytor
  - Förslag till publika gångstråk
  - Teknik
  - Befintlig tomme
  - Förslag färdigolv handel
- HÖJDER**
- \*\*\* Höjd på nivå
  - fe- Förslag till höjd för färdigt golv



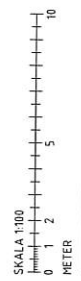


SEKTION E-E DEL 1  
1 : 100



SEKTION E-E DEL 2  
1 : 100

- FÖRKLARINGAR**
- FUNKTIONER**
- Förslag till handelsytta
  - Förslag till publika gångstråk
  - Teknik
  - Betongstomme
  - Förslag färdigav handel
- HÖJDER**
- Höjd på ryfya
  - Förslag till höjd för färdigt golv



Exploateringskontoret

PROJEKT SLUSSEN

RÅLOKALER FÖR BLÅ BODARNA 1, SEKTION E-E

BILAGA 2, sida 9/9  
2019-08-29

