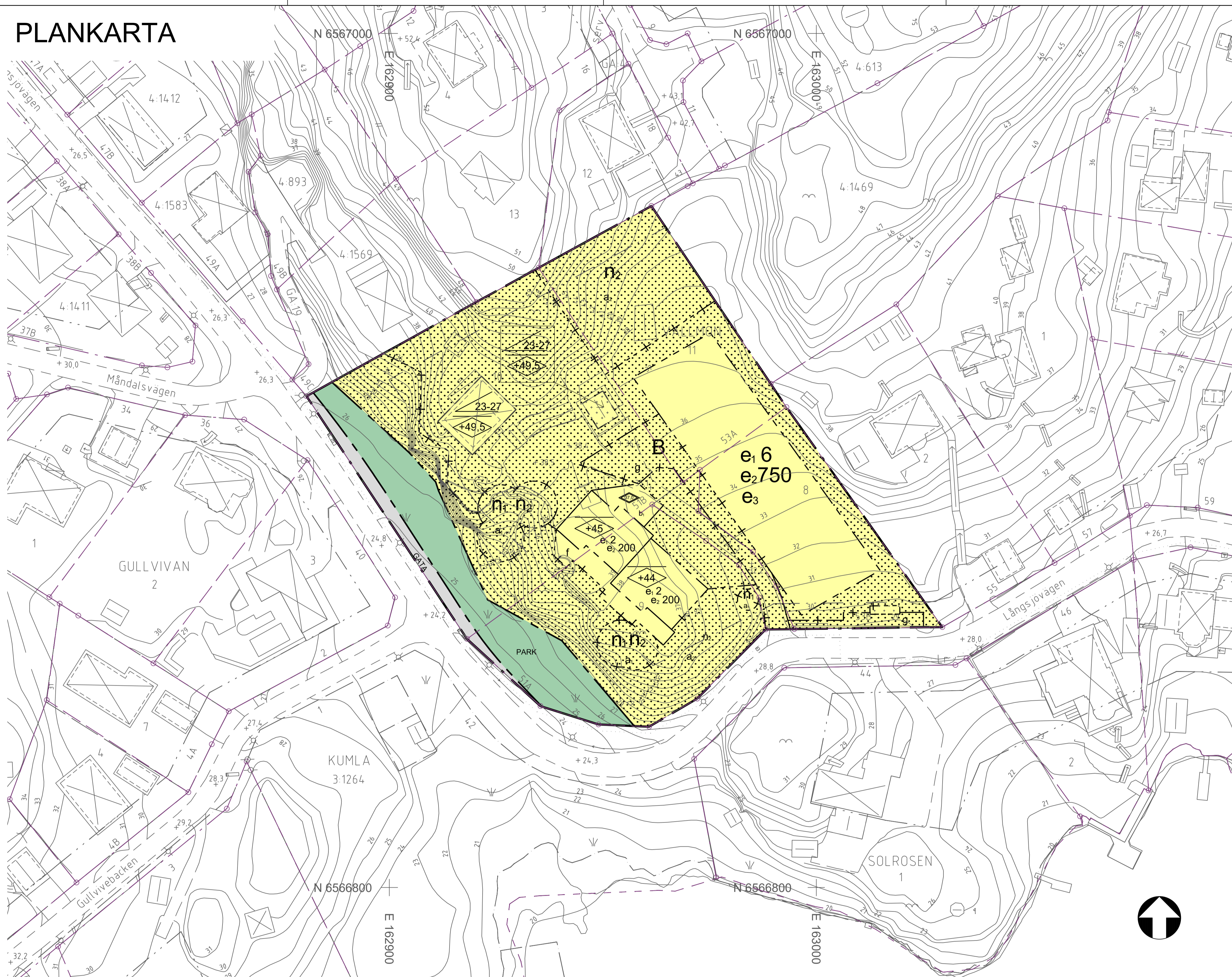


PLANKARTA



PLANBESTÄMMELSER

Följande gäller inom områden med nedanstående beteckningar. Endast angiven användning och utformning är tillåten. Bestämmelser utan beteckning gäller inom hela planområdet.

- Gränser**
- Planområdesgräns
 - Användningsgräns
 - Egenskapsgräns
 - Administrativ gräns
 - Administrativ- och egenskapsgräns

Användning av allmän platsmark med kommunalt huvudmannaskap

GATA Gata (PBL 4 kap 5 § punkt 2)

PARK Park (PBL 4 kap 5 § punkt 2)

Användning av kvartersmark

B Bostäder (PBL 4 kap 5 § punkt 3)

Egenskapsbestämmelser för kvartersmark

- e_1 0 Högsta antal huvudbyggnader (PBL 4 kap 11 § punkt 1)
- e_2 00 Största sammanlagda byggnadsarea (PBL 4 kap 11 § punkt 1)
- e_3 Huvudbyggnader får ha en högsta nockhöjd på 7,5 i meter från medelmarknivå. Komplementbyggnader får ha en högsta nockhöjd på 3,7 meter från medelmarknivå (PBL 4 kap 11 § punkt 1)
- Högsta totalhöjd i meter (PBL 4 kap 11 § punkt 1 eller 16 § punkt 1)
- Högsta nockhöjd i meter över angivet nollplan (PBL 4 kap 11 § punkt 1 eller 16 § punkt 1)
- Minsta och största takvinkel (PBL 4 kap 11 § punkt 1 eller 16 § punkt 1)
- f Endast balkong eller altan får uppföras. Balkong och altan får ej inglasas (PBL 4 kap 16 § punkt 1)
- Korsmark - på marken får endast komplementbyggnad placeras (PBL 4 kap 11 § punkt 1 eller 16 § punkt 1)
- b_1 Marken får endast byggas under med förrad. Bjälklag ska dimensioneras för laster motsvarande uppställning av större räddningsfordon (PBL 4 kap 16 § punkt 1)
- n_1 Skyddsvärt träd som ska bevaras (PBL 4 kap 10 § och 13 §)

Markens anordnande och vegetation

- Byggnadernas placering ska anpassas efter tomtens naturliga topografi. Sprängning, schaktning och fyllning ska undvikas och är endast tillåten i nära anslutning till planerad byggnad, för att möjliggöra infart till planerad byggnad och vid nedgrävning av ledningar (PBL 4 kap 10 § och 13 §)
- n_2 Naturmarkens karaktär och topografi ska bevaras. Sprängning, schaktning och fyllning är inte tillåtet. (PBL 4 kap 10 § och 13 §)

Prickmark - Marken får inte förses med byggnad. (PBL 4 kap 11 § punkt 1 eller 16 § punkt 1)

Administrativa bestämmelser

- Genomförandetiden är 5 år från det datum detaljplanen vinner laga kraft. (PBL 4 kap 21 §)
- a_1 Marklov krävs för fällning av träd och får endast ges om trädet är sjukt eller utgör säkerhetsrisk (PBL 4 kap 15 §)
- a_2 Marklov krävs för fällning av träd med en stamdiameter över 15 cm vid 1 meters höjd. Marklov får endast ges om trädet är sjukt eller utgör säkerhetsrisk (PBL 4 kap 15 §)
- Startbesked för bygglov får inte ges förrän åtgärder för att motverka risk för bergras genomförs (PBL 4 kap 14 §)
- Startbesked för bygglov får inte ges förrän anordnande av dagvattenmagasin genomförs (PBL 4 kap 14 §)
- Strandskyddet upphävs för kvartersmark och gatumark. Se planbeskrivning avsnitt "Strandskydd".
- g Markreservat för gemensamhetsanläggning (PBL 4 kap 18 § första stycket)

TECKENFÖRKLARING

- Traktgräns, kvarterstraktgräns
- Fastighetsgräns
- Användningsgräns
- Egenskapsgräns
- Fastighetsbeteckning
- Serv Lr Ga Servituts-, ledningsrätts- och gemensamhetsanläggningsgräns
- Storgatan 3A Gatunamn och adressnummer
- Nivåkurva och nivåkurvetext
- +0.0 Mark- och väghöjd
- Byggnad karterad efter takkontur resp husliv
- Komplementbyggnad karterad efter takkontur resp husliv
- Skärmtak
- Kompletteringsmätt byggnad
- Fordonsväg, gång- och cykelväg
- Ledning, häck, mur m.fl.
- Belysningsstolpe och elstolpe

Grundkartan är upprättad 2019-12-19 av Tyresö stadsbyggnadsförvaltning.
Anna Alfredsson
Mättningsingenjör
Primärkartan är huvudsakligen framställd genom flygfotografering mellan åren 2005 till 2015 och den är kompletterad med inmätning i fält fram till ovanstående datum.

Uppllysningar

- Till detaljplanen hör följande handlingar:
- denna plankarta med bestämmelser och underliggande grundkarta
 - planbeskrivning
 - granskningstillstånd

Planavgift ska inte tas ut vid bygglovsprövning.

Fastighetsplan 0138-p91/0207 antagen 1991 02 07 upphävs då detaljplanen vinner laga kraft.

Detaljplan för		Antagandehandling	
Vallmon 8-11		Beslutsdatum	Instans
		Godkännande	KS
Trollbäcken, inom Tyresö kommun, Stockholms län		Antagande	KF
		Laga kraft	
Upprättad mars 2018 enligt PBL (SFS 2010:900) i dess lydelse efter 1 jan 2015			
Ida Olén Enhetschef detaljplanering	Christina Bolinder Planarkitekt		
Skala: 1:500 (A1) 1:1000 (A3)			