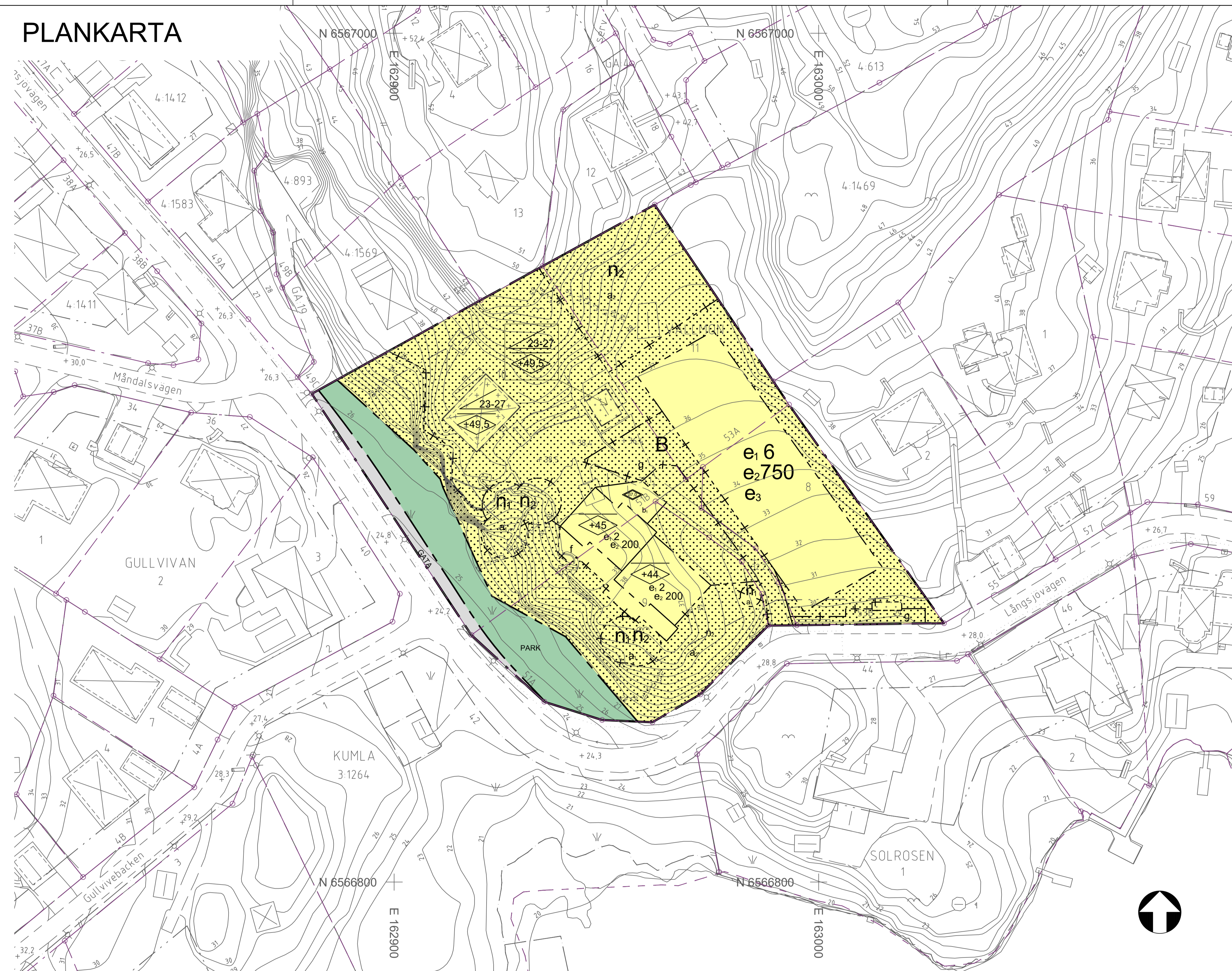


PLANKARTA



TECKENFÖRKLARING

- Traktgräns, kvarterstraktgräns
- Fastighetsgräns
- Användningsgräns
- Egenskapsgräns
- Kumla 4:1 Eken 3
- Fastighetsbeteckning
- Serv Lr Ga
- Servituts-, ledningsrätts- och gemensamhetsanläggningsgräns
- Storgatan 3A
- Gatunamn och adressnummer
- Nivåkurva och nivåkurvetext
- +0.0
- Mark- och väghöjd
- Byggnad karterad efter takkontur resp husliv
- Komplementbyggnad karterad efter takkontur resp husliv
- Skärmtak
- Kompletteringsmätt byggnad
- Fordonsväg, gång- och cykelväg
- Ledning, häck, mur m.fl.
- Belysningsstolpe och elstolpe

Grundkartan är upprättad 2019-12-19 av Tyresö stadsbyggnadsförvaltning.

Anna Alfredsson
Mätningingenjör

Primärkartan är huvudsakligen framställd genom flygfotografering mellan åren 2005 till 2015 och den är kompletterad med mätning i fält fram till ovanstående datum.

Upplysninger

- Till detaljplanen hör följande handlingar:**
- denna plankarta med bestämmelser och underliggande grundkarta
 - planbeskrivning
 - granskningstillstånd

Planavgift ska inte tas ut vid bygglovsprövning.

Fastighetsplan 0138-p91/0207 antagen 1991 02 07 upphävs då detaljplanen vinner laga kraft.

PLANBESTÄMMELSER

Följande gäller inom områden med nedanstående beteckningar. Endast angiven användning och utformning är tillåten. Bestämmelser utan beteckning gäller inom hela planområdet.

Gränser

- Planområdesgräns
- Användningsgräns
- Egenskapsgräns
- Administrativ gräns
- Administrativ- och egenskapsgräns

Användning av allmän platsmark med kommunalt huvudmannaskap

GATA Gata (PBL 4 kap 5 § punkt 2)

PARK Park (PBL 4 kap 5 § punkt 2)

Användning av kvartersmark

B Bostäder (PBL 4 kap 5 § punkt 3)

Egenskapsbestämmelser för kvartersmark

- e₁ 0 Högsta antal huvudbyggnader (PBL 4 kap 11 § punkt 1)
- e₂ 00 Största sammanlagda byggnadsarea (PBL 4 kap 11 § punkt 1)
- e₃ Huvudbyggnader får ha en högsta nockhöjd på 7,5 i meter från medelmarknivå. Komplementbyggnader får ha en högsta nockhöjd på 3,7 meter från medelmarknivå (PBL 4 kap 11 § punkt 1)
- Högsta totalhöjd i meter (PBL 4 kap 11 § punkt 1 eller 16 § punkt 1)
- Högsta nockhöjd i meter över angivet nollplan (PBL 4 kap 11 § punkt 1 eller 16 § punkt 1)
- Minsta och största takvinkel (PBL 4 kap 11 § punkt 1 eller 16 § punkt 1)
- f Endast balkong eller altan får uppföras. Balkong och altan får ej inglasas (PBL 4 kap 16 § punkt 1)
- Korsmark - på marken får endast komplementbyggnad för miljörum placeras (PBL 4 kap 11 § punkt 1 eller 16 § punkt 1)
- b₁ Marken får endast byggas under med förråd. Bjälklag ska dimensioneras för laster motsvarande uppställning av större räddningsfordon (PBL 4 kap 16 § punkt 1)
- n₁ Skyddsvärt träd som ska bevaras (PBL 4 kap 10 § och 13 §)

Markens anordnande och vegetation

- Byggnadernas placering ska anpassas efter tomtens naturliga topografi. Sprängning, schaktning och fyllning ska undvikas och är endast tillåten i nära anslutning till planerad byggnad, för att möjliggöra infart till planerad byggnad och vid nedgrävning av ledningar (PBL 4 kap 10 § och 13 §)
- n₂ Naturmarkens karaktär och topografi ska bevaras. Sprängning, schaktning och fyllning är inte tillåtet. (PBL 4 kap 10 § och 13 §)

Prickmark - Marken får inte förses med byggnad. (PBL 4 kap 11 § punkt 1 eller 16 § punkt 1)

Administrativa bestämmelser

- Genomförandetiden är 5 år från det datum detaljplanen vinner laga kraft. (PBL 4 kap 21 §)
- a₁ Marklov krävs för fällning av träd och får endast ges om trädet är sjukt eller utgör säkerhetsrisk (PBL 4 kap 15 §)
- a₂ Marklov krävs för fällning av träd med en stamdiameter över 15 cm vid 1 meters höjd. Marklov får endast ges om trädet är sjukt eller utgör säkerhetsrisk (PBL 4 kap 15 §)
- Startbesked för bygglov får inte ges förrän åtgärder för att motverka risk för berggas genomförs (PBL 4 kap 14 §)
- Startbesked för bygglov får inte ges förrän anordnande av dagvattenmagasin genomförs (PBL 4 kap 14 §)
- Strandskyddet upphävs för kvartersmark och gatumark. Se planbeskrivning avsnitt "Strandskydd".
- g Markreservat för gemensamhetsanläggning (PBL 4 kap 18 § första stycket)

Detaljplan för		Antagandehandling	
Vallmon 8-11		Beslutsdatum	Instans
		Godkännande	KS
Trollbäcken, inom Tyresö kommun, Stockholms län		Antagande	KF
		Laga kraft	
Upprättad mars 2018 enligt PBL (SFS 2010:900) i dess lydelse efter 1 jan 2015			
Ida Olén Enhetschef detaljplanering		Christina Bolinder Planarkitekt	
Skala: 1:500 (A1) 1:1000 (A3)			
0 5 10 20 50 m			