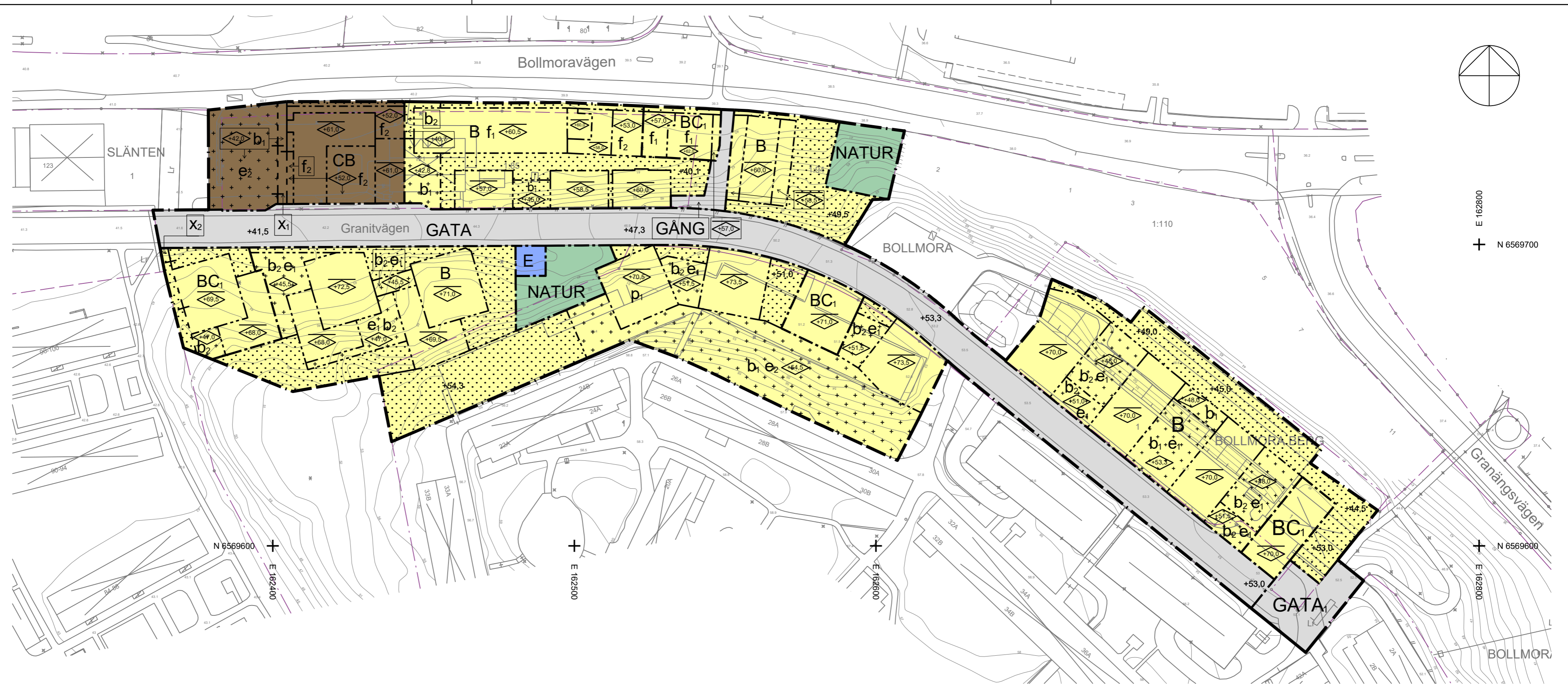


E 162800
N 6569700

N 6569600
E 162800

N 6569600
E 162800

N 6569600
E 162800



PLANBESTÄMMLER

Följande gäller inom områden med nedanstående beteckningar. Endast angiven användning och utformning är tillåten. Bestämmelser utan beteckning gäller inom hela planområdet.

Gränser

- Planområdesgräns
- Användningsgräns
- Egenskapsgräns
- Administrativ gräns
- Administrativ- och egenskapsgräns

Användning av allmän platsmark med kommunalt huvudmannaskap (PBL 4 kap 5 § punkt 2)

- GATA Gata
- GATA Gata, gångfartsområde
- GÅNG Gång
- NATUR Natur

Användning av kvartersmark (PBL 4 kap 5 § punkt 3)

- B Bostäder
- BC₁ Bostäder, centrumändamål får inrymmas i bottenvåning
- CB Centrum och bostäder
- E Tekniska anläggningar

Egenskapsbestämmelser för utformning av allmän platsmark med kommunalt huvudmannaskap

+0,0 Plushöjd (PBL 4 kap 5 § punkt 2)

Egenskapsbestämmelser för kvartersmark

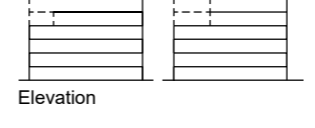
- e₁** Komplementbyggnad får uppföras till en högsta totalhöjd om 3,5 meter (PBL 4 kap 11 § punkt 1)
- e₂** Komplementbyggnad får uppföras till en högsta totalhöjd om 3,5 meter. Maximalt 5 % av egenskapsområdet får bebyggas (PBL 4 kap 11 § punkt 1)
- Högsta nockhöjd i meter över angivet nollplan (PBL 4 kap 11 § punkt 1 eller 16 § punkt 1)
- Terrassbjälklags högsta höjd i meter över angivet nollplan (PBL 4 kap 11 § punkt 1 eller 16 § punkt 1)
- p** Byggnader får inte placeras närmare fastighetsgräns mot naturmark än 1 meter (PBL 4 kap 16 § punkt 1)
- Utöver angiven högsta nock- och bjälklagshöjd får teknikutrymmen, räcken och skorstenar uppföras (PBL 4 kap 16 § punkt 1)
- f₁** Övre våningsplan på norrvänd sida av byggnad ska helt eller delvis utföras med indraget fasadliv i minst en våning. Indraget ska vara minst 1,5 meter från underliggande fasadliv. Se principskiss på plankartan (PBL 4 kap 16 § punkt 1)
- f₂** Terrass ska anordnas (PBL 4 kap 16 § punkt 1)
- b₁** Terrassbjälklag ska dimensioneras för att vara kör- och planterbara. Terrassbjälklag får underbyggas med garage och bostadskomplement samt överbyggas med körbana, parkering, planteringar och gårdsmiljöer (PBL 4 kap 16 § punkt 1)
- b₂** Terrassbjälklag ska dimensioneras för plantering av buskar och mindre träd. Terrassbjälklag får underbyggas med garage och bostadskomplement (PBL 4 kap 16 § punkt 1)
- +0,0** Plushöjd (PBL 4 kap 10 §)
- Byggnader inom 25 meter från Bollmoravägen ska ha möjlighet att utrymmas bort från Bollmoravägen. Inom 25 meter från Bollmoravägen ska byggnader utformas så att friskluftsintag är vända bort från Bollmoravägen (PBL 4 kap 12 § och 14 § punkt 4-5)
- Korsmark - på marken får endast komplementbyggnad placeras (PBL 4 kap 11 § punkt 1 eller 16 § punkt 1)
- Prickmark - marken får inte förses med byggnad. Garagenedart och trappor får uppföras. (PBL 4 kap 11 § punkt 1 eller 16 § punkt 1)

Administrativa bestämmelser

- Genomförandetiden är 5 år från den dag planen vinner laga kraft (PBL 4 kap 21 §)
- X₁** Gång- och cykeltrafik. Område eller utrymme som ska vara tillgängligt för allmännyttig gång- och cykeltrafik (PBL 4 kap 6 §)
- X₂** Gångtrafik. Område eller utrymme som ska vara tillgängligt för allmännyttig gångtrafik (PBL 4 kap 6 §)

ILLUSTRATION

Principskiss
Indragna våningsplan i norrvänd fasad, gäller områden med bestämmelsen f₁



UPPLYSNINGAR

Exploaterarna ska enligt planavtal med Tyresö kommun betala en planavgift till kommunen för framtagna av detaljplanen. Planavgift ska därmed inte tas ut vid bygglovsprövning.

- Till detaljplanen hör följande handlingar
- plankarta i skala 1:1000 (A2) med planbestämmelser
 - planbeskrivning inklusive genomförandebeskrivning
 - samrådsredogörelse
 - granskningsutlåtande
 - behovsbedömning
 - fastighetsförteckning

TECKENFÖRKLARING

- Kommungräns
- Traktgräns, kvarterstraktgräns
- Fastighetsgräns
- Kumla 4:1 Eken 3
- Serv Lr Ga
- Storgatan 3A
- Staket
- Häck
- Mur
- Byggnad karterad efter takkontur husliv
- Skärmtak
- Skymd byggnadslinje
- Fordonsväg
- Gång- och cykelväg
- Kantsten väg, ledning m.fl.
- Ägostagsgräns
- Nivåkurva och -text
- Bef. markhöjd

Grundkartan upprättad 2018-04-18 av Tyresö stadsbyggnadsförvaltning. Kartan är ajourhållen inom ett område begränsat till 50m utanför gräns för detaljplan.

Briet Gudjonsdottir
GIS ingenjör

Primärkartan är framställd fotografiskt år 2005 och kompletterad genom terrester mätning fram till ovanstående datum.

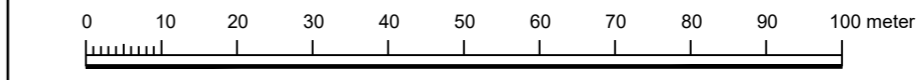
Koordinatsystem: Swebref99 1800, RH2000, Mätklass II.

DETALJPLAN

Granitvägen Bollmora 1:85, del av Bollmora 1:94, del av Bollmoraberg 1 m.fl. Inom Tyresö kommun, Stockholms län	Beslutsdatum	Instans
	Godkännande	
	2019-01-08 §7	KS
	Antagande	
	2019-01-24 §11	KF
	Laga kraft	
	2019-08-19	
Upprättad november 2018 enligt PBL (2010:900) i dess lydelse efter 1 januari 2015	Plannummer 471	

Ida Olén
chef för detaljplaneringsenheten

Helena Hultgren
planarkitekt



Skala: 1:1000 A2