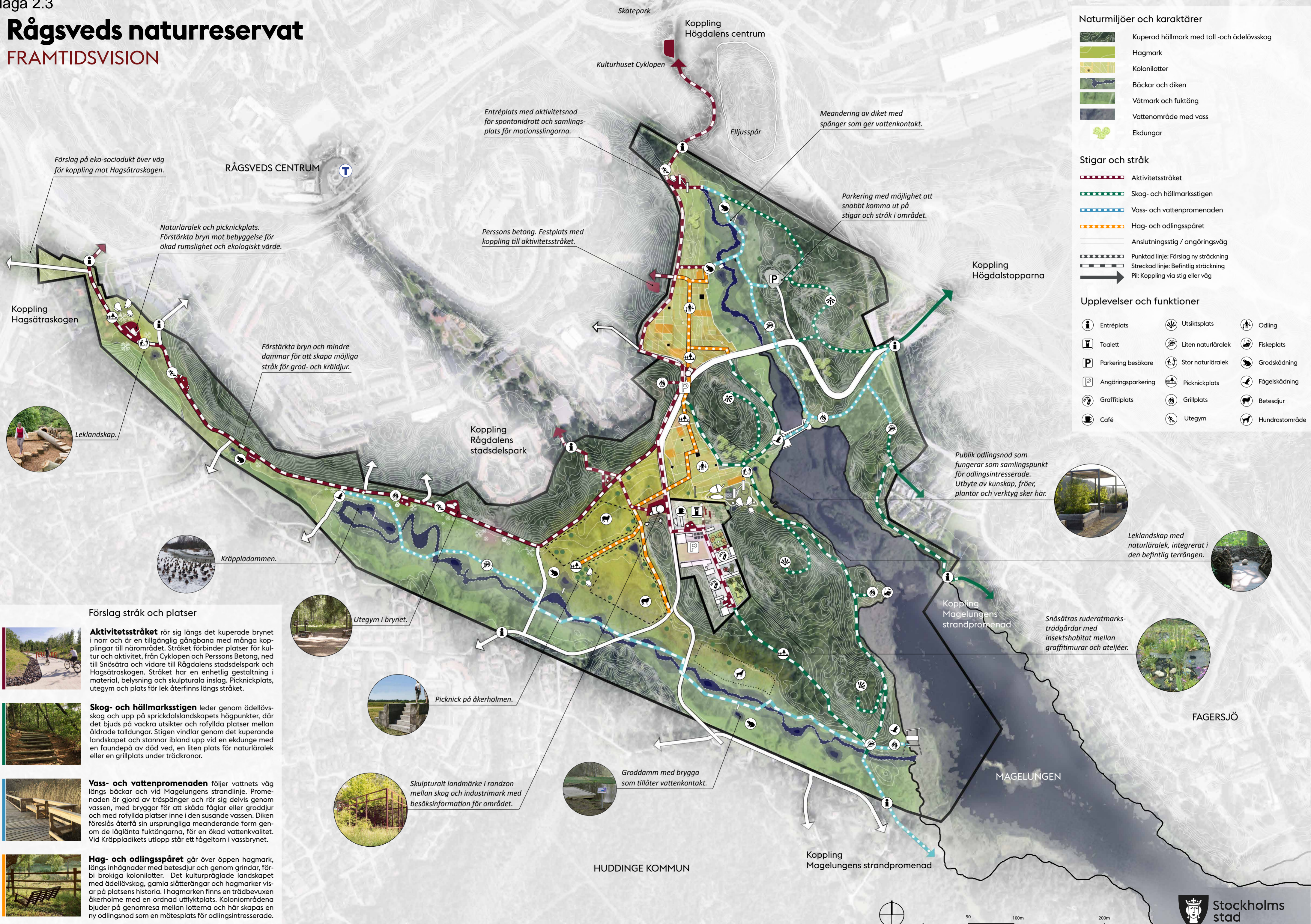


Rågsveds naturreservat

FRAMTIDSVISION



- ### Naturmiljöer och karaktärer
- Kuperad hållmark med tall- och ädelövsskog
 - Hagmark
 - Kolonilotter
 - Bäckar och diken
 - Våtmark och fuktäng
 - Vattenområde med vass
 - Ekdungar

- ### Stigar och stråk
- Aktivetsstråket
 - Skog- och hållmarksstigen
 - Vass- och vattenpromenaden
 - Hag- och odlingsspåret
 - Anslutningsstig / angöringsväg
 - Punktad linje: Förslag ny sträckning
 - Streckad linje: Befintlig sträckning
 - Pil: Koppling via stig eller väg

- ### Upplevelser och funktioner
- | | | |
|--------------------|--------------------|----------------|
| Entréplats | Utsiktsplats | Odling |
| Toalett | Liten naturläralek | Fiskeplats |
| Parkering besökare | Stor naturläralek | Grodskådning |
| Angöringsparkering | Picknickplats | Fågelskådning |
| Graffitiplats | Grillplats | Betesdjur |
| Café | Utegyrn | Hundrastområde |

Förslag på eko-sociodukt över väg för koppling mot Hagsåstraskogen.

Naturläralek och picknickplats. Förstärkta bryn mot bebyggelse för ökad rumslighet och ekologiskt värde.

Koppling Hagsåstraskogen

Leklandskap.

Förstärkta bryn och mindre dammar för att skapa möjliga stråk för grod- och kräldjur.

Kräppladammen.

Förslag stråk och platser

Aktivetsstråket rör sig längs det kuperade brynet i norr och är en tillgänglig gångbana med många kopplingar till närområdet. Stråket förbinder platser för kultur och aktivitet, från Cyklopen och Perssons Betong, ned till Snösåtra och vidare till Rågdalens stadsdelspark och Hagsåstraskogen. Stråket har en enhetlig gestaltning i material, belysning och skulpturala inslag. Picknickplats, utegym och plats för lek återfinns längs stråket.

Skog- och hållmarksstigen leder genom ädellövsskog och upp på sprickdalslandskapets högpunkter, där det bjuds på vackra utsikter och rofyllda platser mellan åldrade talldungar. Stigen vindlar genom det kuperande landskapet och stannar ibland upp vid en ekdunge med en faundepå av död ved, en liten plats för naturläralek eller en grillplats under trädkronor.

Vass- och vattenpromenaden följer vattnets väg längs bäckar och vid Magelungens strandlinje. Promenaden är gjord av träspångrar och rör sig delvis genom vassen, med bryggor för att skåda fåglar eller groddjur och med rofyllda platser inne i den susande vassen. Diken föreslås återfå sin ursprungliga meanderande form genom de låglänta fuktängarna, för en ökad vattenkvalitet. Vid Kräppladikets utlopp står ett fågeltorn i vassbrynet.

Hag- och odlingsspåret går över öppen hagmark, längs inhägnader med betesdjur och genom grindar, förbi brokiga kolonilotter. Det kulturpräglade landskapet med ädellövskog, gamla slåtterängar och hagmarker visar på platsens historia. I hagmarken finns en träbuxen åkerholme med en ordnad utflyktplats. Koloniområdena bjuder på genomresa mellan lotterna och här skapas en ny odlingsnod som en mötesplats för odlingsintresserade.

Utegyrn i brynet.

Picknick på åkerholmen.

Skulpturalt landmärke i rändzon mellan skog och industrimark med besöksinformation för området.

Entréplats med aktivitetsnod för spontanidrott och samlingsplats för motionslingorna.

Perssons betong. Festplats med koppling till aktivetsstråket.

Koppling Rågdalens stadsdelspark

Groddamm med brygga som tillåter vattenkontakt.

Skatepark
Koppling Högdalens centrum
Kulturhuset Cyklopen
Elljusspår

Meandering av diket med spångrar som ger vattenkontakt.

Parkering med möjlighet att snabbt komma ut på stigar och stråk i området.

Koppling Högdalstopparna

Publik odlingsnod som fungerar som samlingspunkt för odlingsintresserade. Utbyte av kunskap, fröer, plantor och verktyg sker här.

Leklandskap med naturläralek, integrerat i den befintliga terrängen.

Koppling Magelungens strandpromenad

Snösåtras ruderatmarks-trädgårdar med insekts habitat mellan graffiti murar och ateljéer.

Koppling Magelungens strandpromenad

HUDDINGE KOMMUN

MAGELUNGEN

FAGERSJÖ