

Information med anledning av Coronakrisen

Sverige

Antalet nya fall i Sverige ökade under vecka 40 i samtliga åldersgrupper förutom bland personer 90 år och äldre jämfört med medelvärdet under föregående tre veckor (vecka 37-39).

Allmänna råd

Från och med den 19 oktober 2020 gäller nya allmänna råd om allas ansvar att förhindra smitta av covid-19. Till de tidigare allmänna råden läggs då en möjlighet att införa lokala allmänna råd. Om det pågår ett utbrott i en region kan Folkhälsomyndigheten, efter samråd med regionens smittskyddsläkare, besluta att de lokala allmänna råden börjar gälla i regionen eller i en del av en region. Exempel på lokala råd är att personer i det berörda området bör undvika att resa med kollektivtrafik, avstå från att resa, avstå från att besöka personer i riskgrupper och i särskilda boendeformer för äldre, avstå från att besöka restauranger, gym eller andra inomhusmiljöer där människor samlas och om det är möjligt, undvika fysisk kontakt med personer som man inte bor med. Folkhälsomyndigheten och smittskyddsläkare bestämmer i samråd om alla eller ett urval av de lokala allmänna råden ska tillämpas.

De lokala allmänna råden är en miniminivå. Smittskyddsläkaren, som har huvudansvaret för smittskyddet regionalt, kan besluta om ytterligare åtgärder inom hela eller en del av en region om det skulle vara nödvändigt, säger Bitte Bråstad, chefsjurist på Folkhälsomyndigheten. De lokala allmänna råden ska gälla under en begränsad tid men kan förlängas vid behov.

Möjliga sjukdomsfall

Personer som bor tillsammans med någon som konstaterats vara smittad av covid-19, ska betraktas som möjliga sjukdomsfall, och som regel omfattas av förhållningsregler.

Denna nya rekommendationerna från Folkhälsomyndigheten innebär att även så kallade hushållskontakter till den smittade personen ska ges förhållningsregler. Det är läkaren som beslutar om förhållningsreglerna. Reglerna kan till exempel innebära att man inte får gå till arbetet. Med hushållskontakter avses personer som delat boende med den smittade någon gång under perioden som hen varit smittsam. Förhållningsreglerna gäller som regel i sju dagar från provtagningsdatum för den smittade personen i hushållet. Om inga symtom utvecklats rekommenderas att hushållskontakten provtas efter fem dagar. Den

som berörs av förhållningsreglerna kommer att kontaktas av en smittspårare och få mer information om vad som gäller.

Tillfälligt besöksförbud tas bort

Det tillfälliga besöksförbudet inom äldreomsorgen har upphört att gälla från och med den 1 oktober. Folkhälsomyndigheten har tagit fram information som stöd för verksamheterna och för anhöriga om hur man kan bidra till att minimera smittspridning. Förbudet infördes den första april med syfte att skydda de äldre och sköra på särskilda boenden från covid-19. Förbudet har samtidigt haft stor negativ inverkan på de äldres liv och begränsat deras möjlighet till att träffa nära och kära, varför det nu hävs.

Antal smittade m.m.

	Totalt antal fall	Totalt antal fall /100 000 inv	Totalt antal avlidna
Sverige	95 543	925	5 878
Regioner med flest fall			
Gävleborg	3 450	1 200	170
Jämtland/Härjedalen	1 312	1 003	64
Jönköping	5 467	1 504	183
Stockholm	26 190	1 102	2 405
Uppsala	4 249	1 107	242
Västmanland	3 182	1 154	860
Västra Götaland	20 487	1 187	860
Örebro	3 121	1 024	172

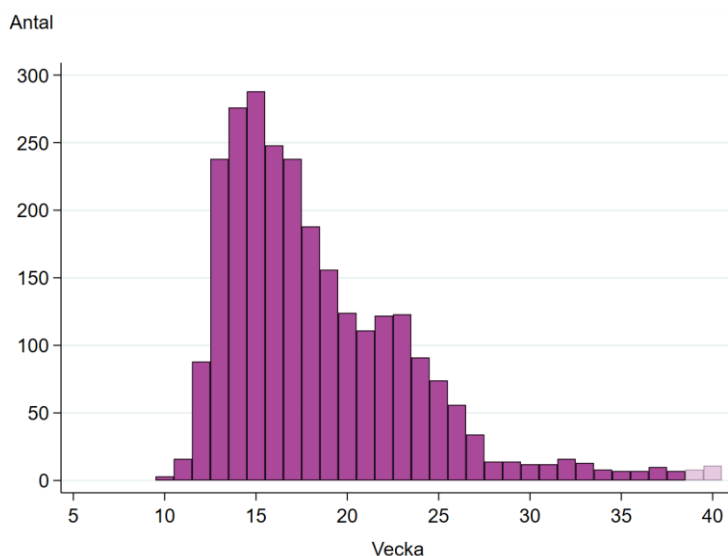


Bild: Antal nya intensivvårdade patienter med laboratoriebekräftad covid-19 per vecka

Stockholmsregionen

660 nya fall av covid-19 har konstaterats under de senaste fyra dagarna. Det är något fler än samma period förra veckan då 638 fall konstaterades. Totalt vårdas 57 personer för covid-19 vid något av regionens sjukhus, det är en tydlig ökning. De konstaterade fallen av covid-19 fortsätter att öka men takten i ökningen är något lägre under dessa dagar. Smittspårningen visar fortfarande att smittan förekommer i alla åldersgrupper och i alla delar av i länet. Det syns en tydlig ökning av antalet sjukhusvårdade och fler söker sig också med symtom på covid-19 till öppenvården. Ett akutsjukhus (Norrtälje) arbetar i stabsläge. Regionen som helhet och övriga akutsjukhus arbetar i normalläge.

Antal vårdade

Totalt vårdas just nu 57 patienter med konstaterad covid-19 på akutsjukhus eller geriatrisk vård. Det är 20 fler än i den senaste rapporten -- 6 i intensivvård (+2) 42 på akutsjukhus (+15) 9 i geriatrisk vård utanför akutsjukhus (+3).

Som mest vårdades 1100 personer i någon form av sjukhusvård (april 2020).

Fram till 13 oktober har 6199 patienter skrivits ut till sina hem, vissa av dem med fortsatt vård i hemmet eller till särskilt boende för äldre (SÄBO). Det är 31 fler än vid lägesrapporten den 9 oktober.

Tyresö

Det finns fem konstaterat smittade på äldreboendena. Samtliga dessa har lindriga symptom. Det finns inga konstaterade fall inom hemtjänsten.

Övriga delar av kommunens verksamheter rapporterar en etta = ”Ingen påverkan” på en femgradig skala.

Nivå	Förklaring
Kritisk påverkan (5)	Följande tre kriterier är uppfyllda - Verksamheten kan inte genomföras enligt plan, lagstadgade och andra krav uppfylls inte. - Tillgängliga resurser är uttömda och nya kan inte tillföras eller omfördelas. - Belastningen på personal eller funktioner/verksamheter är övermäktig.
Allvarlig påverkan (4)	Ett eller två av kriterierna för ”kritisk påverkan” är uppfyllda
Betydande påverkan (3)	Följande tre kriterier är uppfyllda - Verksamheten genomförs delvis enligt plan, lagstadgade och andra krav uppfylls endast till viss del. - Tillgängliga resurser är ansträngda. - Belastningen på personal eller funktioner/verksamheter börjar bli övermäktig.
Måttlig påverkan (2)	Ett eller två av kriterierna för ”betydande påverkan” är uppfyllda
Ingen påverkan (1)	Följande tre kriterier är uppfyllda - Verksamheten genomförs enligt plan, lagstadgade och andra krav uppfylls. - Tillgängliga resurser är tillräckliga. - Belastningen på personal eller funktioner/verksamheter är normal.
Uppgift saknas (0)	Bedömning har/kan inte lämnas