

Tyresö kommun
Kultur- och fritidsförvaltningen
Lena Hellström
Enhetschef
08 578 291 20
lena.hellstrom@tyreso.se

TJÄNSTESKRIVELSE

2020-08-18

1 (4)

Diarienummer
2020/KFN 0062 001

Kultur- och fritidsnämnden

Utlåtande för motion om dansbana i Gimmersta hage

Kultur- och fritidsförvaltningen

Inger Lundin
Förvaltningschef kultur och fritid

Beskrivning

Centerpartisterna Anna Steele, Ulrica Riis-Pedersen och Johanna Björkstén har lämnat in en motion om att återställa dansbanan i Gimmersta hage (se bilaga).

Centerpartiet vill att.

- en strategi tas fram, för att återställa dansbanan kombinerat med friluftsscenen tas fram
- vägen till festplatsen och festplatsområdet ska rensas upp och göras tillgänglig för alla.

Motionen har remitterats till kultur- och fritidsnämnden för förslag till beslut. Nämndens förslag till beslut behandlas av kommunstyrelsen.

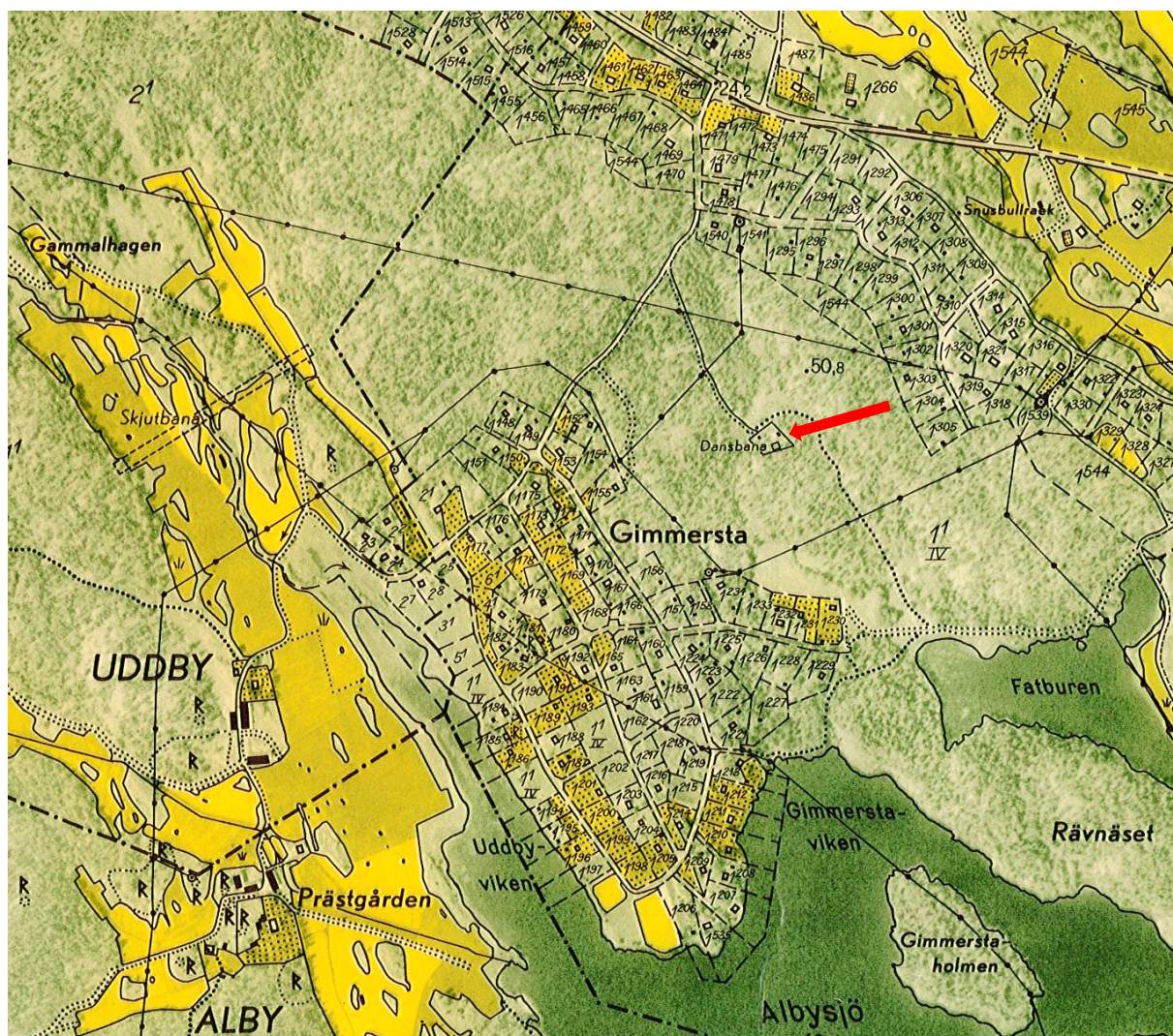
Kommunfullmäktige är sista beslutande instans och därmed den som bifaller, avslår eller besvarar motionen.

I utlåtandet kommer återställandet av dansbanan att beskrivas då det är en förutsättning för att ta fram en strategi. Samråd har skett med samhällsbyggnadskontoret och Södertörns miljö- och hälsoskyddsförbund (SMOHF).

Historik

Tyresögodsets marker, som omfattade större delen av nuvarande Tyresö kommun, styckades efter den siste godsägarens död 1930. Runt Gimmersta gård började sommarstugor uppföras i slutet av 1930-talet och byggandet tog fart efter kriget. På 1940-50-60-talen fanns dansbanor på flera ställen i Tyresö och blev samlingsplatser med musik och aktiviteter såsom luftgevärsskytte, tombola och pilkastning. Dansbanan i Gimmersta låg i området mellan Prästgårdsvägen och Fatburssjön och kallades även Tyresö festplats, se karta nedan.





Utsnitt ur Ekonomiska kartan över Sverige 1951.

”Dubbel-Nisse” Nilsson var en känd nöjesprofil i Stockholm som drev denna och flera dansbanor i Tyresö. Även Jerry Williams har drivit dansbanan i Gimmersta och han lär ha gjort sin scendebut här. Äldre Tyresöbor minns dansbanan väl.

Aterställande av dansbanan

Idag är området naturreservat bestående av skogsmark med små gläntor och ett kärr, korsat av mer och mindre upptrampade stigar. Inga spår av dansbanan

finns kvar idag. Dansbana av denna typ finns vid Hällberga, som Tyresö kommun nu äger.

Enligt Alby naturreservats föreskrifter är det möjligt att söka dispens hos kommunstyrelsen för komplettering av bebyggelse/anläggningar i direkt anslutning till befintlig bebyggelse/anläggning och som är till gagn för naturreservatet. Eftersom området idag är ett naturområde kommer uppförandet av dansbanan behandlas som ny anläggning. Dispens för att uppföra ny anläggning ska sökas hos Södertörns miljö- och hälsoskyddsförbund (SMOHF).

I bedömningen av en ansökan om dispens kommer SMOHF utgå från naturreservatets föreskrifter (se bilaga). Syftet med reservatet är att bevara en vacker och värdefull naturmiljö samt tillvarata de möjligheter området medger för friluftsliv, rekreation och utbildning. Enligt reservatsföreskrifterna är det förbjudet att bedriva täkt eller annan verksamhet som kan förändra områdets topografi som att gräva, spränga, schakta, dika, utfylla, tippa eller utföra annan mekanisk markbearbetning

Dansbanan kan ses som att den tillför en möjlighet till rekreation men troligtvis kräver anläggandet av dansbanan med tillgängliga vägar att marken behöver bearbetas vilket är förbjudet enligt reservatsföreskrifterna.