

PM

FÖRSKOLOR DELOMRÅDE 4 - UNDERLAG TILL REVIDERING AV HASTIGHETSPLAN



2020-05-29

Innehållsförteckning

1	INLEDNING OCH BAKGRUND.....	3
2	URVAL AV FÖRSKOLOR FÖR BEDÖMNING	3
2.1	URVAL - FÖRSKOLOR I BROMMA	3
2.2	URVAL - FÖRSKOLOR I ÄLV SJÖ	5
2.3	URVAL - FÖRSKOLOR I VANTÖR.....	6
3	BEDÖMNING AV ENSKILDA FÖRSKOLOR	7
3.1	BEDÖMNING - FÖRSKOLOR I BROMMA.....	7
3.2	BEDÖMNING - FÖRSKOLOR I ÄLV SJÖ	40
3.3	BEDÖMNING - FÖRSKOLOR I VANTÖR	48
4	ÖVERGRIPANDE BEDÖMNING.....	59

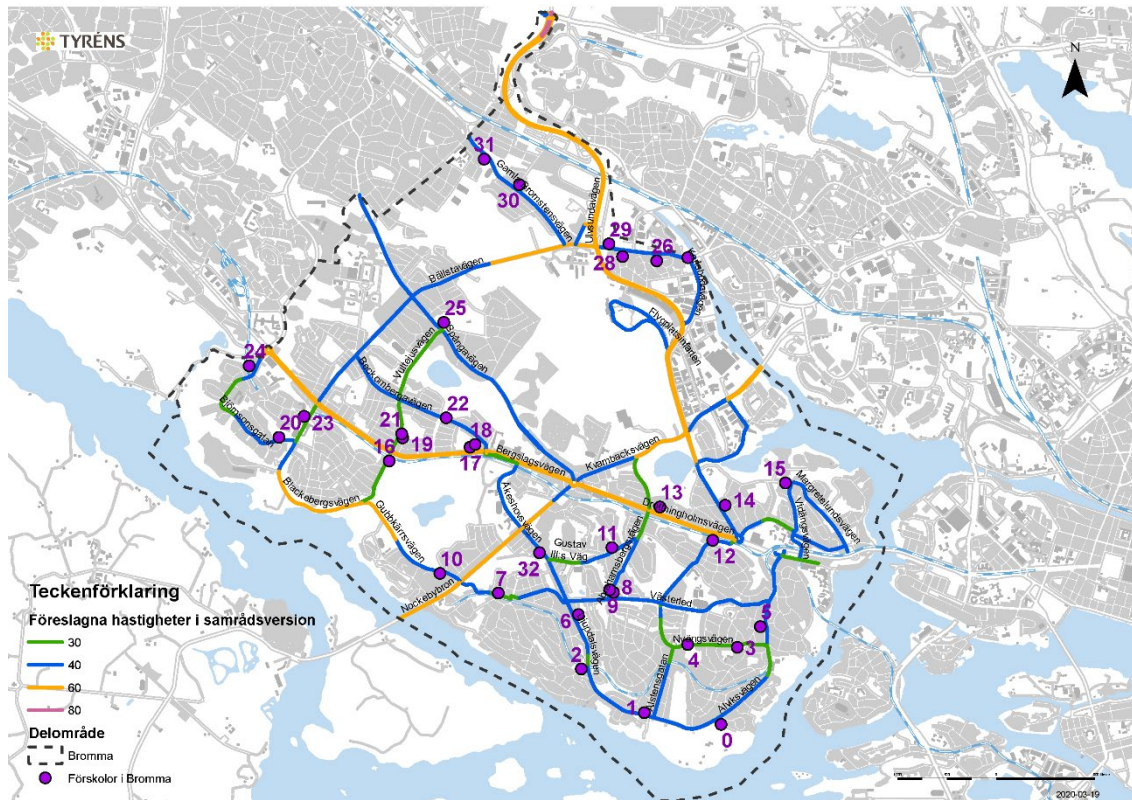
1 INLEDNING OCH BAKGRUND

Detta PM är ett underlag till revidering av Hastighetsplan Stockholm, delområde 4 – Bromma, Älvsjö och Vantör. Hastighetsplanen har varit ute på samråd, och nu ska revideringar ske inför granskning samt att vissa delar behöver uppdateras på grund av ändrade förutsättningar. Del av arbetet med revidering av föreslagna hastigheter i Hastighetsplan Stockholm har varit att kolla på gatunätet utanför skolor och förskolor utifrån ett antal kriterier som kommunfullmäktige beslutat om 2017-04-24 (se stycke 2.2), för att bedöma vad lämplig hastighet bör vara. Underlaget är ett av flera som använts i den slutgiltiga bedömningen, där även exempelvis vibrationskänsliga sträckor, grad av trafikseparering och utformning av busshållplatser har bedömts. Vilken hastighet som är lämplig utifrån skolor och förskolor väger dock tungt. Detta PM redovisar enbart förskolor.

2 URVAL AV FÖRSKOLOR FÖR BEDÖMNING

Steg 1 var som tidigare nämnt att göra ett urval av de förskolor som finns i delområde 4 utifrån sannolikheten att de skulle påverkas av förändrad hastighetsgräns. Detta gjordes genom att sortera ut vilka förskolor som ligger inom 75 meter från en gata som utreds för hastighetsförändring. På kommande sida redovisas de förskolor som uppfyllde detta kriterium och som gick vidare till nästa steg i bedömningen.

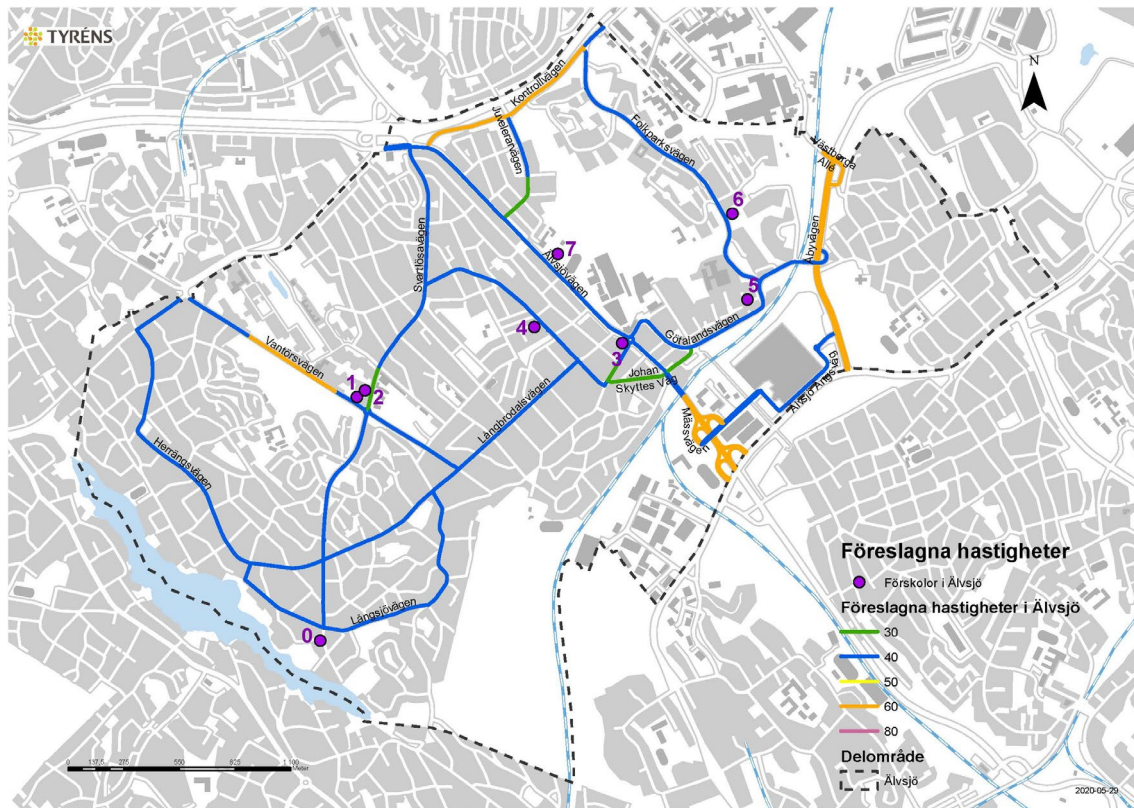
2.1 URVAL - FÖRSKOLOR I BROMMA



Karta som visar samtliga förskolor inom 75 meter i Bromma samt föreslagna hastigheter i samrådsversionen av Hastighetsplanen.

Förskola	Adress	Postort
Förskolan Fyra Elementen Djurkloun	Djurklouvägen 4	BROMMA
Förskolan Ålstens Montessoriförskola	Bågvägen 42	BROMMA
Förskolan Nockebyvägen 20	Nockebyvägen 20	BROMMA
Förskolan Nyängsvägen 21	Nyängsvägen 21	BROMMA
Förskolan Nyängsvägen 66	Nyängsvägen 66	BROMMA
Förskolan Äppelvikstorget	Nyängsvägen 1	BROMMA
Förskolan Djupdalsvägen 72-74	Djupdalsvägen 72	BROMMA
Förskolan Nockeby kyrkväg 8/Svanhildsv	Nockeby Kyrkväg 8	BROMMA
Förskolan Abrahamsbergsvägen 87-89	Abrahamsbergsvägen 87	BROMMA
Förskolan Abrahamsbergsvägen 92	Abrahamsbergsvägen 92	BROMMA
Förskolan Gubbkärrsvägen 29	Gubbkärrsvägen 29	BROMMA
Förskolan Gustav III:s väg 36	Gustav III:s Väg 36	BROMMA
Förskolan Hattstugans Waldorfförskola	Stora Mossens Backe 4	BROMMA
Förskolan Storken Föräldrakooperativet	Sunnanstigen 5	BROMMA
Förskolan Bielkevägen 18	Bielkevägen 18	BROMMA
Förskolan Margretelundsv 73	Margretelundsvägen 73	BROMMA
Förskolan Färjan	Färjestadsvägen 5	BROMMA
Förskolan Mullelyan	Beckombergavägen 13	BROMMA
Förskolan Bärnstenen, Spira förskolor	Beckombergavägen 7	BROMMA
Förskolan Ängbygården	Vultejusvägen 61	BROMMA
Förskolan Björnsonsgatan 4	Björnsonsgatan 4	BROMMA
Förskolan Birkamyntet	Vultejusvägen 59	BROMMA
Förskolan Beckombergavägen 76	Beckombergavägen 76	BROMMA
Förskolan Kyrkbacken 12	Kyrkbacken 12	BROMMA
Förskolan Raketen	Björnsonsgatan 313	BROMMA
Förskolan Gliavägen 130	Gliavägen 130B	BROMMA
Förskolan Klintbacken 11	Klintbacken 11	BROMMA
Förskolan Raoul Wallenberg	Bällstavägen 8	BROMMA
Förskolan Hagelstavägen 22	Hagelstavägen 22	BROMMA
Förskolan Dartanjangs gata 1	Dartanjangs Gata 1	BROMMA
Förskolan Ankarstocksvägen 12-14	Ankarstocksvägen 12	BROMMA
Förskolan G:a Bromstensvägen	Gamla Bromstensvägen 111	SPÅNGA
Förskolan Åkeshovsvägen	Åkeshovsvägen 32	BROMMA

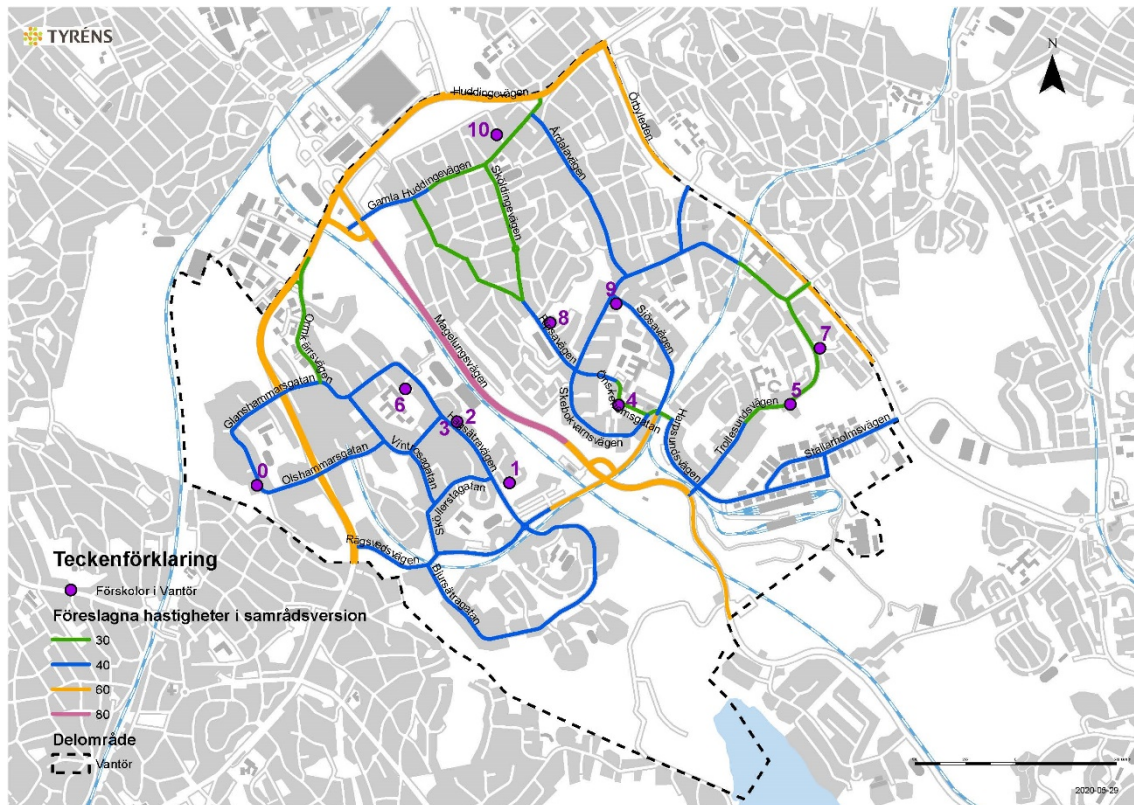
2.2 URVAL - FÖRSKOLOR I ÄLVSJÖ



Karta som visar samtliga förskolor inom 75 meter i Älvsjö samt föreslagna hastigheter i samrådsversionen av Hastighetsplanen.

Förskola	Adress	Postort
Förskolan Vågavilja	Gårdstigen 1	ÄLVSJÖ
Förskolan Muminstugan	Vantörsvägen 150	ÄLVSJÖ
Förskolan Ekbacken	Svartlösavägen 128	ÄLVSJÖ
Förskolan Mockasinen	Långbrodalsvägen 1A	ÄLVSJÖ
Förskolan Örtagården, Pysslingen	Örtagårdsvägen 1	ÄLVSJÖ
Förskolan Solängen	Solberga Ängsväg 4	ÄLVSJÖ
Förskolan Citrusgården	Folkparksvägen 161	HÄGERSTEN
Förskolan Solkatten	Juvelerarvägen 18	HÄGERSTEN

2.3 URVAL – FÖRSKOLOR I VANTÖR



Karta som visar samtliga förskolor inom 75 meter i Vantör samt föreslagna hastigheter i samrådsversionen av Hastighetsplanen.

Förskola	Adress	Postort
Förskolan Skogsstjärnan	Stjärnsundsgatan 12	BANDHAGEN
Förskolan Jordklotet	Askersgatan 18	BANDHAGEN
Förskolan Ekbacken	Hagsåtravägen 115	BANDHAGEN
Förskolan Snesen	Hagsåtravägen 15	BANDHAGEN
Förskolan Önskeringen	Önskehemsgatan 32	BANDHAGEN
Förskolan Skogen	Trollesundsvägen 55	BANDHAGEN
Förskolan Triangeln	Frövigatan 21	BANDHAGEN
Förskolan Otto	Ottekilsvägen 1	BANDHAGEN
Förskolan Skogsbacken, Ripsavägen 33	Ripsavägen 33	BANDHAGEN
Förskolan Smått & Gott	Sjösavägen 4	BANDHAGEN
Förskolan Sture	Lästringevägen 16	ÄLVSJÖ

3 BEDÖMNING AV ENSKILDA FÖRSKOLOR

Nedan visas bedömningen som gjorts för varje enskild förskola i delområde 4 som uppfyller kriteriet att vara inom 75 meter från gata som utreds.

3.1 BEDÖMNING - FÖRSKOLOR I BROMMA

3.1.1 FÖRSKOLAN DJURKLOUN (NR. 0)

Förskolan Fyra Elementen Djurkloun ligger ej i direkt anslutning till gata som utreds (Alviksvägen) och angörs från mindre gata. Förskolan är inte synlig från gaturummet och det finns ingen närliggande passage över vägen som utreds.

Det finns en stor idrottsplats i anslutning till förskolan, vilket innebär incitament för barn och unga att röra sig i gaturummet. Sammantaget bedöms det inte finnas nog med motiv till hastighetsänkning till 30 km/h.

Befintlig hastighetsgräns: 30/50 km/h

Förslag hastighetsgräns i samrådsversion Alviksvägen: 40 km/h

Förslag efter ny bedömning: 40 km/h

Uppfyller Skol-30: Nej



3.1.2 FÖRSKOLA ÅLSTENS MONTESSORIFÖRSKOLA (NR. 1)

Förskolan Ålstens montessoriförskola ligger i direkt anslutning till gata som utreds (Alviksvägen) och angörs från denna. Förskolan och förskolegården är knappt synlig från gaturummet. Det finns inga närliggande passager över vägen som utreds. Sammantaget bedöms det inte finnas nog med motiv till hastighetsbegränsning 30 km/h.

Befintlig hastighetsgräns: 30 km/h
Förslag hastighetsgräns i samrådsversion: 40 km/h
Förslag efter ny bedömning: 40 km/h
Uppfyller Skol-30: Nej



3.1.3 FÖRSKOLAN NOCKEBYVÄGEN 20 (NR. 2)

Förskolan Nockebyvägen 20 ligger knappt synlig från gata som utreds (Djupdalsvägen) och angörs från mindre gata på andra sidan förskolan. Den ligger nära Höglandsskolan vilket innebär att det kan antas röra sig barn och unga i området varför det idag är 30 km/h förbi skolan, dock inte förbi förskolan. Sammantaget bedöms det inte finnas nog med motiv till hastighetsbegränsning 30 km/h utanför förskolan.

Befintlig hastighetsgräns: 30/50 km/h

Förslag hastighetsgräns i samrådsversion: 40 km/h

Förslag efter ny bedömning: 40 km/h

Uppfyller Skol-30: Nej



3.1.4 FÖRSKOLA NYÄNGSVÄGEN 21 (NR. 3)

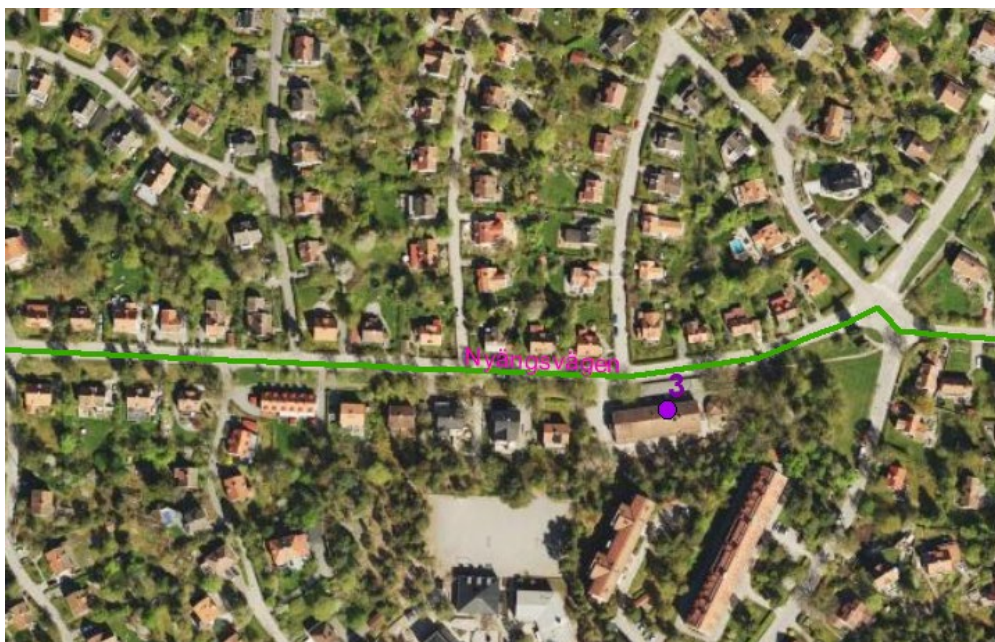
Förskolan Nyängsvägen 21 ligger i direkt anslutning till gata som utreds (Nyängsvägen) och angörs från densamma. Förskolan och del av förskolegården är synlig från gaturummet och det finns en närliggande obevakad passage över Nyängsvägen. Nu gällande hastighetsplan föreslår 30 km/h på sträckan utanför skolan, vilket även i denna utredning bedöms lämpligt.

Befintlig hastighetsgräns: 30 km/h

Förslag hastighetsgräns i samrådsversion: 30 km/h

Förslag efter ny bedömning: 30 km/h

Uppfyller Skol-30: Ja



3.1.5 FÖRSKOLA NYÄNGSVÄGEN 66 (NR. 4)

Förskolan Nyängsvägen 66 ligger i direkt anslutning till gata som utreds (Nyängsvägen) och angörs från densamma. Förskolan och del av förskolegården är synlig från gaturummet men det finns ingen närliggande obevakad passage över Nyängsvägen. Nu gällande hastighetsplan föreslår 30 km/h på sträckan utanför skolan, vilket även i denna utredning bedöms lämpligt.

Befintlig hastighetsgräns: 30 km/h

Förslag hastighetsgräns i samrådsversion: 30 km/h

Förslag efter ny bedömning: 30 km/h

Uppfyller Skol-30: Ja



3.1.6 FÖRSKOLA ÄPPELVIKSTORGET (NR. 5)

Förskolan Äppelvikstorget ligger ej i direkt anslutning till gata som utreds (Alviksvägen). Förskolan ligger vid en parallellgata till Alviksvägen och parallellgatan har hastighetsgräns 30 km/h. Förskolan är även avskild med staket runt förskolegården och sedan ytterligare staket mellan gatorna och spårvägen. Föreslagen hastighet i nuvarande version av hastighetsplan är 40 km/h. Sammantaget bedöms det inte vara motiverat med Skol-30 på grund av att det finns en parallellgata.

Befintlig hastighetsgräns: 50 km/h

Förslag hastighetsgräns i samrådsversion: 40 km/h

Förslag efter ny bedömning: 40 km/h

Uppfyller Skol-30: Nej



3.1.7 FÖRSKOLA SÅNGARLUNDEN, DJUPDALSVÄGEN 72-74 (NR. 6)

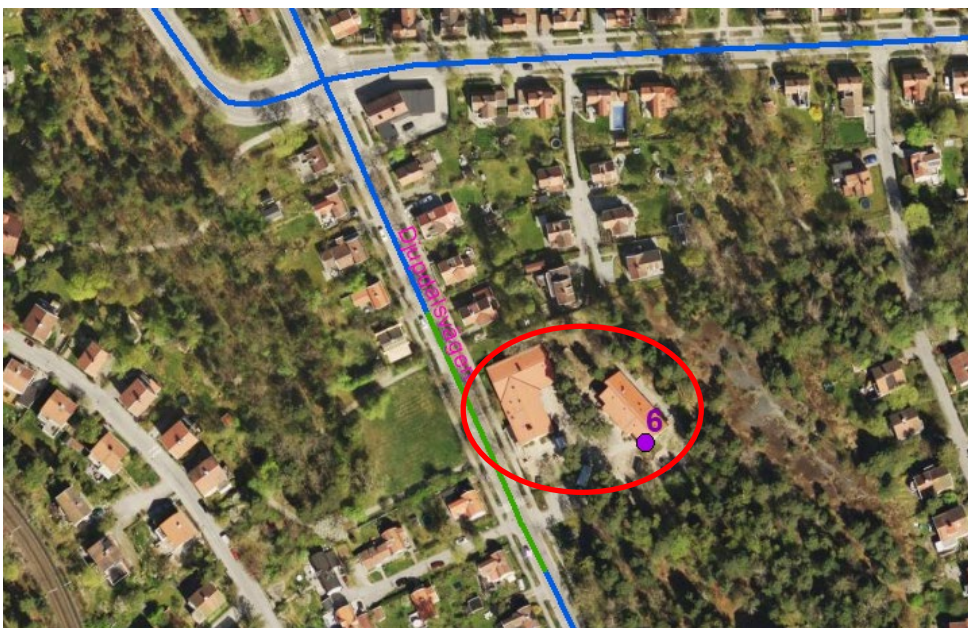
Förskolan Sångarlunden ligger i direkt anslutning till gata som utreds (Djupdalsvägen) men angörs från mindre gata. Google maps-kartbilden stämmer ej helt, förskolan är även i byggnaden bredvid (röd cirkel). Förskolan och förskolegården är väl synlig från gaturummet och det finns en obevakad passage över gatan precis utanför förskolan. Sammantaget bedöms det finnas nog med motiv till hastighetsbegränsning 30 km/h.

Befintlig hastighetsgräns: 30 km/h

Förslag hastighetsgräns i samrådsversion: 40 km/h

Förslag efter ny bedömning: 30 km/h

Uppfyller Skol-30: Ja



3.1.8 FÖRSKOLA NOCKEBY KYRKVÄG 8 (OCH SVANHILDSVÄGEN 23) (NR. 7)

Förskolan Nockeby kyrkväg 8 är sammanslagen med förskolan Svanhildsvägen 23 (se röd cirkel på kartbild nedan) och ligger i direkt anslutning till gata som utreds (Nockeby kyrkväg) och angörs från densamma. Förskolan och förskolegården är synliga från gaturummet men det finns inga närliggande passager och ingen bebyggelse på motstående sida. Dock är sikten dålig på grund av ett krön. Enligt hastighetsplanen är 30 km/h föreslagen hastighetsgräns. Denna utredning visar att det sammantaget finns motiv till att behålla hastighetsgräns 30 km/h.

Befintlig hastighetsgräns: 30 km/h

Förslag hastighetsgräns i samrådsversion: 30 km/h

Förslag efter ny bedömning: 30 km/h

Uppfyller Skol-30: Ja



3.1.9 FÖRSKOLA ABRAHAMSBERGSVÄGEN 87-89 (NR. 8)

Förskolan Abrahamsbergsvägen 87-89 ligger i direkt anslutning till gata som utreds (Abrahamsbergsvägen) och angörs från densamma. Förskolan Abrahamsbergsvägen 92 ligger tvärs över gatan, det vill säga väster om Abrahamsbergsvägen. Därmed kan det antas vara barn i rörelse i gaturummet. Det finns två närliggande obevakade passager, där den ena är hastighetsdämpad. Sträckan har idag en hastighet om 30 km/h. Sammantaget bedöms det finnas nog med motiv till hastighetsbegränsning 30 km/h på sträckan utanför förskolan.

Befintlig hastighetsgräns: 30 km/h

Förslag hastighetsgräns i samrådsversion: 40 km/h

Förslag efter ny bedömning: 30 km/h

Uppfyller Skol-30: Ja



3.1.10 FÖRSKOLA ABRAHAMSBERGSVÄGEN 92 (NR. 9)

Förskolan Abrahamsbergsvägen 92 ligger i direkt anslutning till gata som utreds (Abrahamsbergsvägen) och angörs från densamma. Förskolan Abrahamsbergsvägen 87-89 ligger tvärs över gatan, det vill säga öster om Abrahamsbergsvägen. Därmed kan det antas vara barn i rörelse i gaturummet. Det finns två närliggande obebakade passager, där den ena är hastighetsdämpad. Sträckan har idag en hastighet om 30 km/h. Sammantaget bedöms det finnas nog med motiv till hastighetsbegränsning 30 km/h på sträckan utanför förskolan.

Befintlig hastighetsgräns: 30 km/h

Förslag hastighetsgräns i samrådsversion: 40 km/h

Förslag efter ny bedömning: 30 km/h

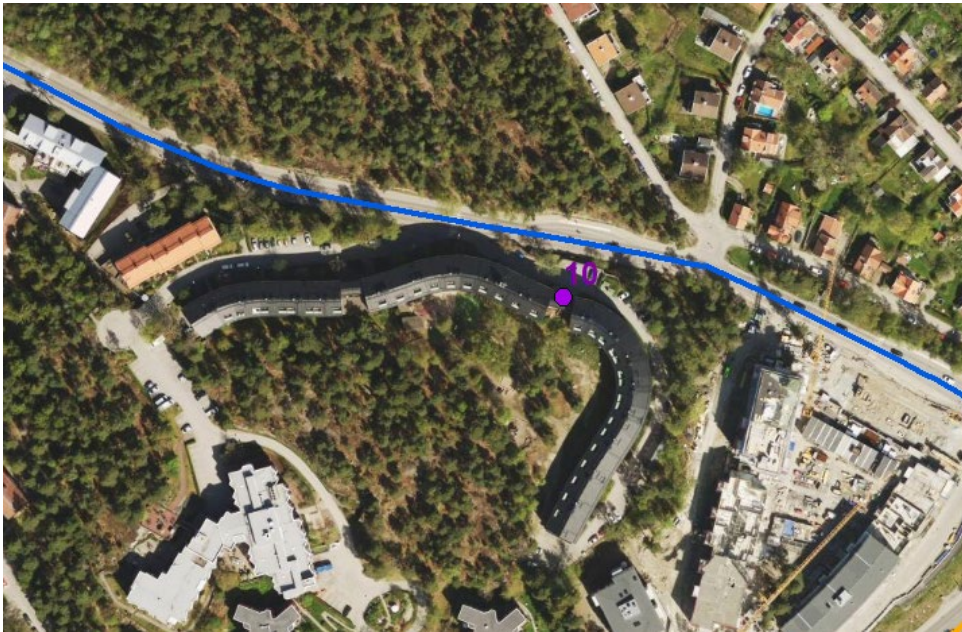
Uppfyller Skol-30: Ja



3.1.11 FÖRSKOLA GUBBKÄRRSVÄGEN 29 (NR. 10)

Förskolan Gubbkärrsvägen 29 ligger i direkt anslutning till gata som utreds (Gubbkärrsvägen) men angörs från mindre gator och har förskolegård mot innergård. Förskolan är inte synlig från gaturummet. Det finns en obevakad passage över gata som utreds. Sammantaget bedöms det inte finnas behov av hastighetsbegränsning 30 km/h.

Befintlig hastighetsgräns: 30 km/h
Förslag hastighetsgräns i samrådsversion: 40 km/h
Förslag efter ny bedömning: 40 km/h
Uppfyller Skol-30: Nej



3.1.12 FÖRSKOLA GUSTAV III:S VÄG 36 (NR.11)

Förskolan Gustav III:s väg 36 ligger i direkt anslutning till gata som utreds (Gustav III:s väg) och angörs från densamma. Förskolan och förskolegården är väl synlig från gaturummet och det finns en närliggande obevakad passage med hastighetsdämpande åtgärd. Sammantaget bedöms det finnas behov av hastighetsbegränsning 30 km/h, vilket även går i linje med förslag från områdesplanerare.

Befintlig hastighetsgräns: 30 km/h

Förslag hastighetsgräns i samrådsversion: 40 km/h

Förslag efter ny bedömning: 30 km/h

Uppfyller Skol-30: Ja



3.1.13 FÖRSKOLAN HATTSTUGAN WALDORF (NR. 12)

Förskolan Hattstugan ligger i direkt anslutning till gata som utreds (Stora Mossens Backe). Förskolan och förskolegården är direkt synlig från gaturummet, och det bedöms finnas incitament att röra sig i gaturummet. Sammantaget bedöms det finnas nog med motiv till hastighetsbegränsning 30 km/h.

Befintlig hastighetsgräns: 50 km/h

Förslag hastighetsgräns i samrådsversion: 40 km/h

Förslag efter ny bedömning: 30 km/h

Uppfyller Skol-30: Ja



3.1.14 FÖRÄLDRAKOOPERATIVET STORKEN (NR. 13)

Förskolan Föräldrakooperativet Storken ligger ej i direkt anslutning till gatorna som utreds (Hemslöjdsvägen och Drottningholmsvägen) och angörs från mindre gator. Förskolan är inte synlig från gaturummet och det finns signalreglerad passage över Drottningholmsvägen mot tunnelbanestationen. Sammantaget bedöms det inte finnas behov av hastighetsbegränsning 30 km/h.

Befintlig hastighetsgräns Hemslöjdsvägen: 50 km/h

Förslag hastighetsgräns i samrådsversion Hemslöjdsvägen: 40 km/h

Förslag efter ny bedömning Hemslöjdsvägen: 40 km/h

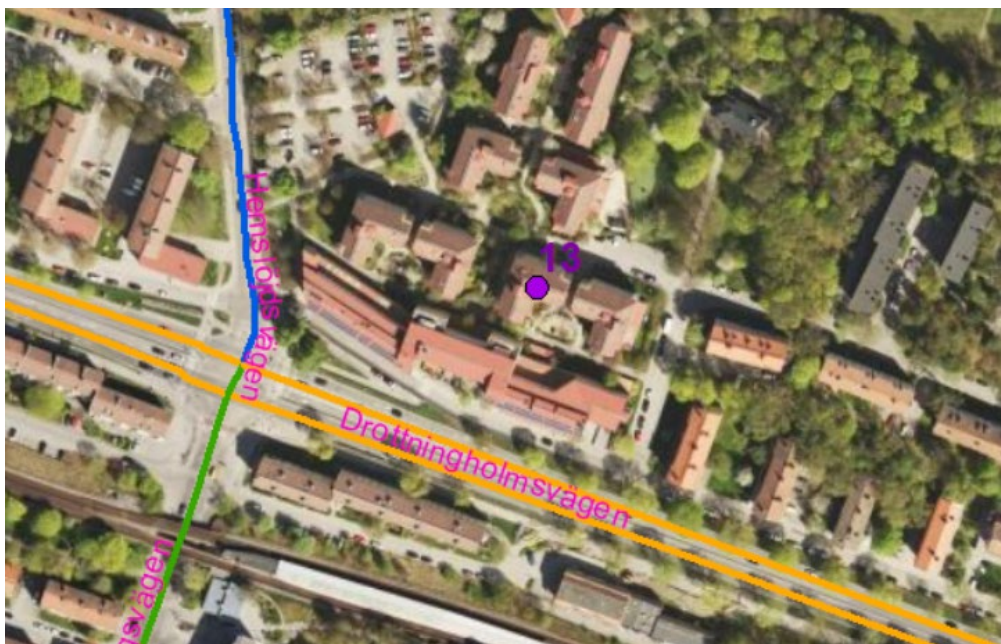
Uppfyller Skol-30: Nej

Befintlig hastighetsgräns Drottningholmsvägen: 70 km/h

Förslag hastighetsgräns i samrådsversion Drottningholmsvägen: 60 km/h

Förslag efter ny bedömning Drottningholmsvägen: 60 km/h

Uppfyller Skol-30: Nej



3.1.15 FÖRSKOLA ULVEN BIELKEVÄGEN 18 (NR. 14)

Förskolan Ulven ligger ej i direkt anslutning till gata som utreds (Ulvsundavägen, länsväg 279) och angörs från mindre gator. Förskolan är inte synlig från gaturummet och det finns signalreglerade passager över gata som utreds. Ulvsundavägen är hårt trafikerad med köbildningar. Sammantaget bedöms det inte finnas nog med motiv till hastighetsbegränsning 30 km/h.

Befintlig hastighetsgräns: 50 km/h
Förslag hastighetsgräns i samrådsversion: 40 km/h
Förslag efter ny bedömning: 40 km/h
Uppfyller Skol-30: Nej



3.1.16 FÖRSKOLA TRANDANSEN, MARGERETELUNDSVÄGEN (NR. 15)

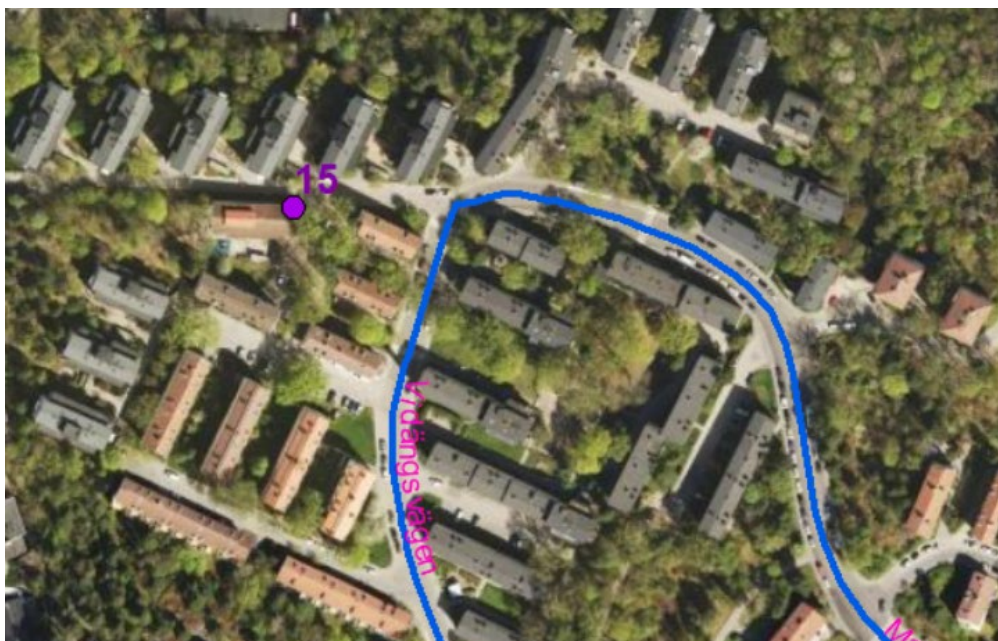
Förskolan Trandansen ligger ej i direkt anslutning till gata som utreds (Vidängsvägen) och angörs från mindre gator. Förskolan är inte synlig från gaturummet. Sammantaget bedöms det inte finnas nog med motiv till hastighetsbegränsning 30 km/h.

Befintlig hastighetsgräns: 30 km/h

Förslag hastighetsgräns i samrådsversion: 40 km/h

Förslag efter ny bedömning: 40 km/h

Uppfyller Skol-30: Nej



3.1.17 FÖRSKOLA FÄRJAN (NR. 16)

Förskolan Färjan ligger i direkt anslutning till gata som utreds (Färjestadsvägen) och angörs från densamma. Förskolan är synlig från gaturummet men förskolegården är på andra sidan byggnaden. Det finns en obevakad passage över Färjestadsvägen. På grund av centrumbildning och målpunkter på båda sidor av gatan, är låg hastighet lämplig. Sammantaget bedöms det finnas motiv att behålla 30 km/h utanför förskolan.

Befintlig hastighetsgräns: 30 km/h

Förslag hastighetsgräns i samrådsversion: 30 km/h

Förslag efter ny bedömning: 30 km/h

Uppfyller Skol-30: Ja



3.1.18 FÖRSKOLAN MULLELYAN (NR. 17)

Förskolan Mullelyan ligger ej i direkt anslutning till gator som utreds (Beckombergavägen samt Bergslagsvägen) och angörs från en mindre gata. Förskolan och förskolegården är inte synlig från Beckombergavägen och ligger mer än 75 meter därifrån. Förskolan är heller inte synlig från Bergslagsvägen samt avskiljs med bullerplank och staket. Det finns en till förskola i huset bredvid – förskolan Spira Bärnstenen. Det finns en grundskola på andra sidan Beckombergavägen, vilket innebär att många barn och unga rör sig i området. Det finns en oöversiktlig passage mellan förskolan och skolan. Sammantaget bedöms det inte vara motiverat att behålla hastighetsgräns 30 km/h.

Befintlig hastighetsgräns: 30 km/h

Förslag hastighetsgräns i samrådsversion Beckombergavägen: 40 km/h

Förslag efter ny bedömning Beckombergavägen: 40 km/h

Uppfyller Skol-30: Nej



3.1.19 FÖRSKOLAN SPIRA BÄRNSTENEN (NR. 18)

Förskolan Spira Bärnstenen ligger ej i direkt anslutning till gator som utreds (Beckombergavägen samt Bergslagsvägen) och angörs från en mindre gata. Förskolan och förskolegården är inte synlig från Beckombergavägen och ligger cirka 75 meter därifrån. Förskolan är inte heller synlig från Bergslagsvägen samt avskiljs med bullerplank och staket. Det finns en till förskola i huset bredvid – förskolan Mullelyan. Det finns en grundskola på andra sidan Beckombergavägen, vilket innebär att många barn och unga rör sig i området. Det finns en oöversiktlig passage mellan förskolan och skolan. Sammantaget bedöms det inte vara motiverat att behålla hastighetsgräns 30 km/h på Beckombergavägen.

Befintlig hastighetsgräns: 30 km/h

Förslag hastighetsgräns i samrådsversion Beckombergavägen: 40 km/h

Förslag efter ny bedömning Beckombergavägen: 40 km/h

Uppfyller Skol-30: Nej



3.1.20 FÖRSKOLAN ÄNGBYGÅRDEN (NR. 19)

Förskolan Ängbygården ligger i direkt anslutning till gata som utreds (Vultejusvägen) men angörs från mindre gata. Förskolan är knappt synlig från gaturummet och det finns ingen närliggande oövakad passage över Vultejusvägen. Det finns en grundskola och en till förskola i närområdet, samt även en stor fotbollsplan. Det bidrar till att många barn och unga rör sig i området. Sammantaget bedöms det vara motiverat att behålla hastighetsgräns 30 km/h.

Befintlig hastighetsgräns: 30 km/h

Förslag hastighetsgräns i samrådsversion: 30 km/h

Förslag efter ny bedömning: 30 km/h

Uppfyller Skol-30: Ja



3.1.21 FÖRSKOLAN BJÖRNEN, BJÖRNSONSGATAN 4 (NR. 20)

Förskolan Björnen ligger i direkt anslutning till gata som utreds (Björnsonsgatan) och angörs från densamma. Förskolegården ligger på andra sidan byggnaden, men är synlig från gaturummet. Det finns en idrottsplats och grönområde i anslutning till förskolan, vilket innebär att många barn och unga rör sig i området. Det finns ingen närliggande passage över gatan. Sammantaget bedöms det vara motiverat med hastighetsbegränsning 30 km/h på sträckan utanför förskolan.

Befintlig hastighetsgräns: 30 km/h

Förslag hastighetsgräns i samrådsversion: 40 km/h

Förslag efter ny bedömning: 30 km/h

Uppfyller Skol-30: Ja



3.1.22 FÖRSKOLAN BIRKAMYNTET (NR. 21)

Förskolan Birkamytet ligger i direkt anslutning till gata som utreds (Vultejusvägen) och angörs från densamma. Förskolan är delvis synlig från gaturummet, dock inte förskolegården. Det finns en närliggande oövakad passage över Vultejusvägen. Det finns en grundskola och en förskola till i närområdet, samt även en stor fotbollsplan, vilket innebär att många barn och unga rör sig i området. Sammantaget bedöms det vara motiverat att behålla hastighetsgräns 30 km/h.

Befintlig hastighetsgräns: 30 km/h

Förslag hastighetsgräns i samrådsversion: 30 km/h

Förslag efter ny bedömning: 30 km/h

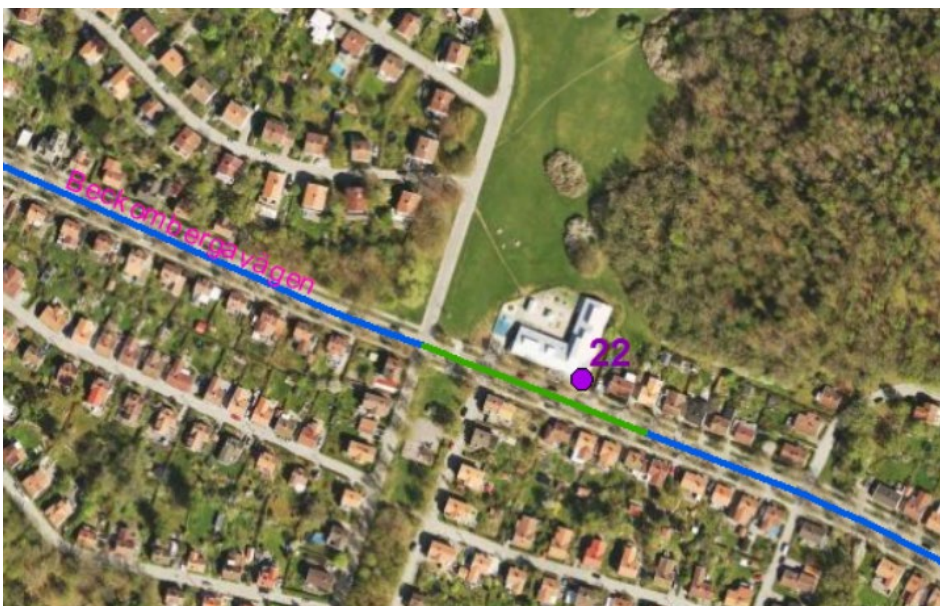
Uppfyller Skol-30: Ja



3.1.23 FÖRSKOLAN BECKOMBERGAVÄGEN (NR. 22)

Förskolan Beckombergavägen ligger i direkt anslutning till gata som utreds (Beckombergavägen) och angörs från densamma. Skolan och förskolegården är väl synlig från gaturummet. Det finns en närliggande obevakad passage intill förskolan. Sammantaget bedöms det vara motiverat med hastighetsbegränsning 30 km/h på sträckan förbi förskolan.

Befintlig hastighetsgräns: 30 km/h
Förslag hastighetsgräns i samrådsversion: 40 km/h
Förslag efter ny bedömning: 30 km/h
Uppfyller Skol-30: Ja



3.1.24 FÖRSKOLAN KYRKBACKEN 12 (NR. 23)

Förskolan Kyrkbacken 12 ligger ej i direkt anslutning till gata som utreds (Blackebergsvägen) och angörs från mindre gator. Förskolan är knappt synlig från gaturummet men det finns flera obevakade passager över gata som utreds. Det finns en grundskola på andra sidan gatan som utreds, och en idrottsplats intill förskolan. Det bedöms därmed vara många barn och unga i rörelse kring/över gatan. Sammantaget bedöms det vara motiverat med hastighetsbegränsning 30 km/h utanför skolan, dock inte förbi förskolan.

Befintlig hastighetsgräns: 30 km/h

Förslag hastighetsgräns i samrådsversion: 30 km/h

Förslag efter ny bedömning: 40 km/h

Uppfyller Skol-30: Nej



3.1.25 FÖRSKOLAN RAKETEN (NR. 24)

Förskolan Raketten ligger ej i direkt anslutning till gata som utreds (Björnsonsgatan) och angörs från en mindre gata. Förskolegården och förskolan är knappt synliga från gaturummet. Det finns en idrottsplats och idrottshall i närheten, som dock ej används av förskolebarn i någon större utsträckning. Det finns flera obevakade passager över gatan som utreds. Sammantaget bedöms det inte vara motiverat med hastighetsbegränsning 30 km/h på grund av förskolan.

Befintlig hastighetsgräns: 50 km/h

Förslag hastighetsgräns i samrådsversion: 40 km/h

Förslag efter ny bedömning: 40 km/h

Uppfyller Skol-30: Nej



3.1.26 FÖRSKOLAN GLIAVÄGEN 130 (NR. 25)

Förskolan Gliavägen 130 ligger ej i direkt anslutning till gata som utreds (Spångavägen) och angörs från en mindre gata. Förskolegården och förskolan är knappt synliga från gaturummet. Det finns en signalreglerad passage över gatan som utreds. Sammantaget bedöms det inte vara motiverat med hastighetsbegränsning 30 km/h på grund av förskolan.

Befintlig hastighetsgräns: 50 km/h
Förslag hastighetsgräns i samrådsversion: 40 km/h
Förslag efter ny bedömning: 40 km/h
Uppfyller Skol-30: Nej



3.1.27 FÖRSKOLA KLINTBACKEN 11 (NR. 26)

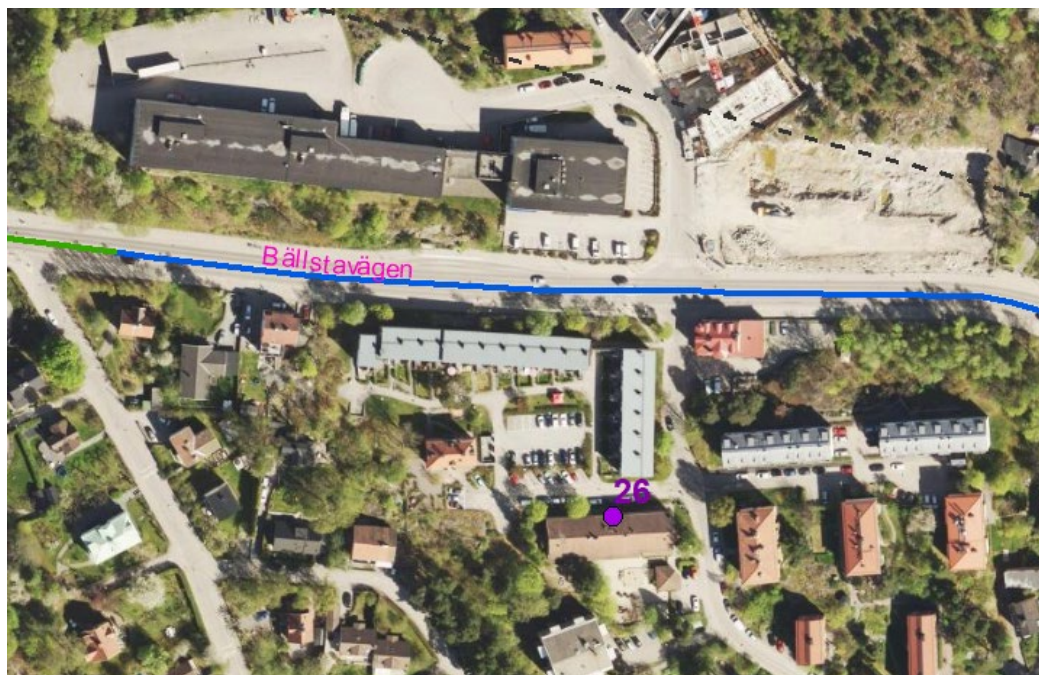
Förskolan Klintbacken ligger ej i direkt anslutning till gata som utreds (Bällstavägen) och angörs från mindre gator. Samtliga passager över Bällstavägen är signalreglerade. Sammantaget bedöms det inte finnas behov för hastighetsbegränsning 30 km/h.

Befintlig hastighetsgräns: 30/50 km/h

Förslag hastighetsgräns i samrådsversion: 40 km/h

Förslag efter ny bedömning: 40 km/h

Uppfyller Skol-30: Nej



3.1.28 FÖRSKOLA RAOUL WALLENBERG (NR. 27)

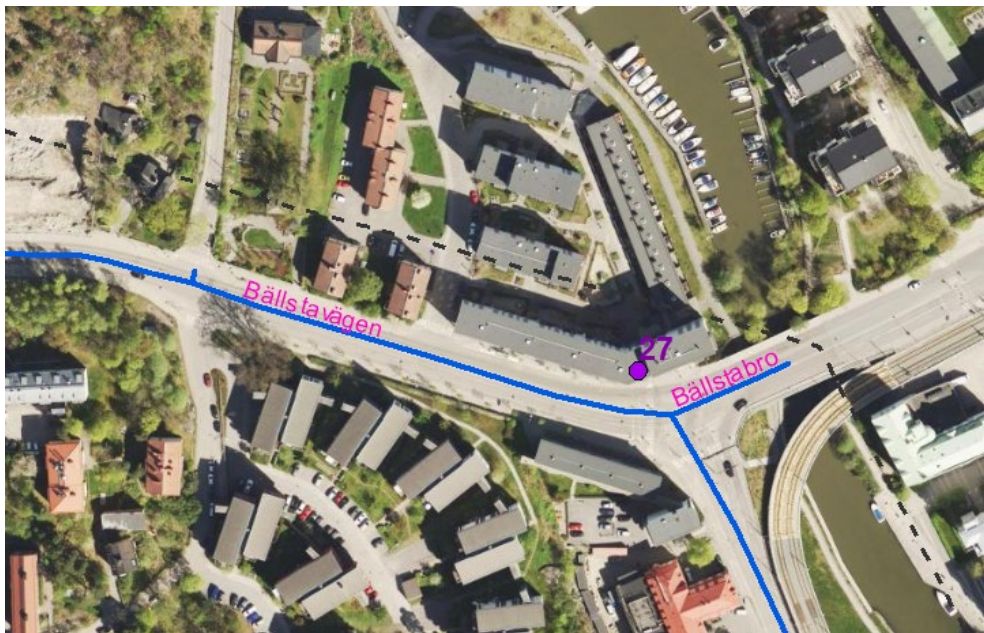
Förskolan Raoul Wallenberg ligger i direkt anslutning till gata som utreds (Bällstavägen) men angörs från mindre gator och har förskolegård mot innergård. Förskolan är inte synlig från gaturummet och det finns signalreglerad passage över Bällstavägen. Sammantaget bedöms det inte finnas behov av hastighetsbegränsning 30 km/h.

Befintlig hastighetsgräns: 50 km/h

Förslag hastighetsgräns i samrådsversion: 40 km/h

Förslag efter ny bedömning: 40 km/h

Uppfyller Skol-30: Nej



3.1.29 FÖRSKOLA HAGELSTAVÄGEN 22 (NR. 28)

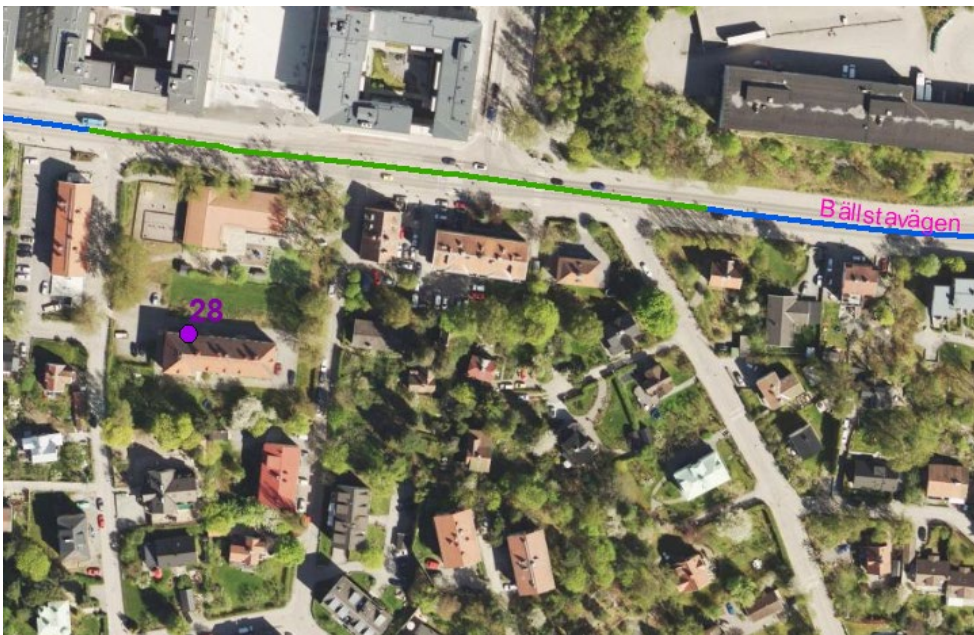
Förskolan Hagelstavägen 22 finns med i det aktuella urvalet i GIS. Enligt google maps ligger även förskola Solbergsvägen inom 75 meter från Bällstavägen. Ingen av förskolorna ligger i direkt anslutning till Bällstavägen och angörs från mindre gator. Samtliga passager över väg som utreds är signalreglerade. Sammantaget bedöms det inte finnas behov av hastighetsbegränsning 30 km/h på grund av förskolan (dock på grund av vibrationskänslig sträcka, se Samlad bedömning).

Befintlig hastighetsgräns: 30 km/h

Förslag hastighetsgräns i samrådsversion: 40 km/h

Förslag efter ny bedömning: 40 km/h (utifrån bedömning av enbart förskolan)

Uppfyller Skol-30: Nej



3.1.30 FÖRSKOLA DARTANJANGS GATA (NR. 29)

Förskolan ligger i direkt anslutning till gata som utreds (Bällstavägen), dock avskärmad med staket och angörs från mindre gata. Förskolebyggnaderna är tillfälliga baracker vilket indikerar tillfällig lösning. Samtliga passager runt om är signalreglerade. Sammantaget bedöms det inte vara motiverat med hastighetsbegränsning 30 km/h.

Befintlig hastighetsgräns: 30/50 km/h

Förslag hastighetsgräns i samrådsversion: 40 km/h

Förslag efter ny bedömning: 40 km/h

Uppfyller Skol-30: Nej



3.1.31 FÖRSKOLA ANKARSTOCKSVÄGEN (NR. 30)

Förskolan ligger ej i direkt anslutning till gata som utreds (Gamla Bromstensvägen) och angörs från mindre gata. Passagen över Gamla Bromstensvägen har dessutom hastighetsdämpande åtgärd. Sammantaget bedöms det inte motiverat med hastighetsbegränsning 30 km/h på grund av förskolan (dock på grund av vibrationskänslig sträcka, se Samlad bedömning).

Befintlig hastighetsgräns: 30 km/h

Förslag hastighetsgräns i samrådsversion: 40 km/h

Förslag efter ny bedömning: 40 km/h (utifrån bedömning av enbart förskolan)

Uppfyller Skol-30: Nej



3.1.32 FÖRSKOLA MINKEN, GAMLA BROMSTENSVÄGEN (NR. 31)

Förskolan ligger i direkt anslutning till gata som utreds (Gamla Bromstensvägen) och angörs från densamma. Förskolan och förskolegården är delvis synlig från gaturummet, och ligger en bit ifrån gatan. Det finns inga närliggande passager över gata som utreds. Det finns en idrottsplats och grönområde på samma sida som förskolan. Sammantaget bedöms det ej vara motiverat med hastighetsbegränsning 30 km/h.

Befintlig hastighetsgräns: 30 km/h

Förslag hastighetsgräns i samrådsversion: 40 km/h

Förslag efter ny bedömning: 40 km/h

Uppfyller Skol-30: Nej



3.1.33 FÖRSKOLA ÅKESHOVSVÄGEN (NR. 32)

Förskolan ligger i direkt anslutning till gata som utreds (Åkeshovsvägen) men angörs från en mindre gata. Förskolan och förskolegården är synlig från gaturummet. Det finns inga passager över gata som utreds. Sammantaget bedöms det vara motiverat med hastighetsbegränsning 30 km/h.

Befintlig hastighetsgräns: 50 km/h

Förslag hastighetsgräns i samrådsversion: 40 km/h

Förslag efter ny bedömning: 30 km/h

Uppfyller Skol-30: Ja



3.2 BEDÖMNING - FÖRSKOLOR I ÄLV SJÖ

3.2.1 FÖRSKOLAN VÅGA VILJA (NR. 0)

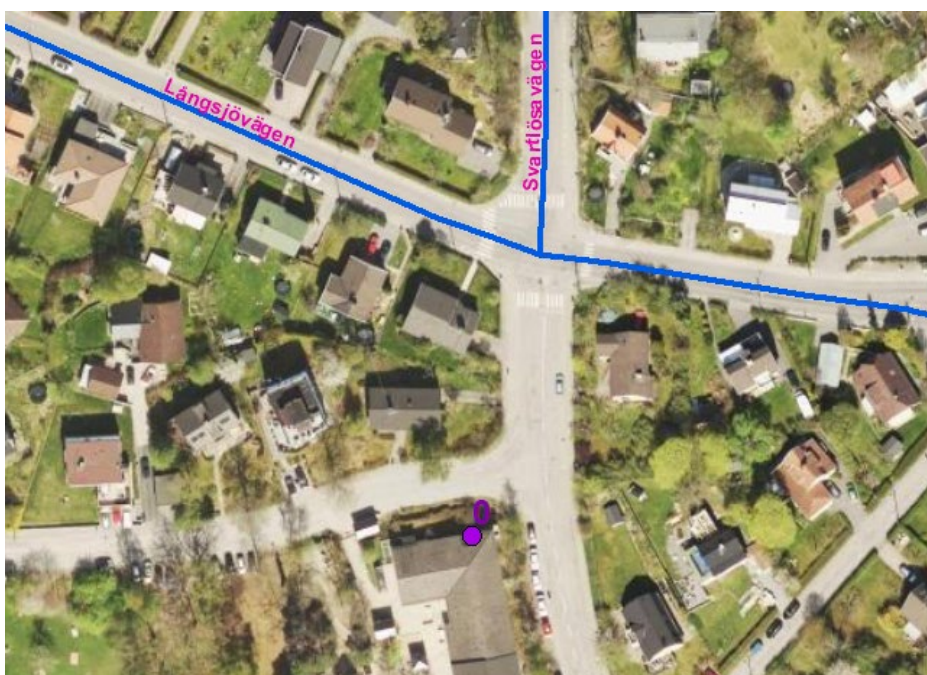
Förskolan Våga Vilja ligger ej i direkt anslutning till gata som utreds (Långsjövägen) och angörs från en mindre gata. Det finns inga entréer till förskolan ut mot gata som utreds och förskolegården är inte synlig från gatan. Det finns två obevakade passager över gata som utreds, men inga tydliga målpunkter på andra sidan. Sammantaget bedöms det ej vara motiverat med hastighetssänkning till 30 km/h.

Befintlig hastighetsgräns: 30/50 km/h

Förslag hastighetsgräns i samrådsversion: 40 km/h

Förslag efter ny bedömning: 40 km/h

Uppfyller Skol-30: Nej



3.2.2 FÖRSKOLAN MUMINSTUGAN (NR. 1)

Förskolan Muminstugan ligger i direkt anslutning till två gator som utreds (Vantörsvägen och Svartlösavägen) och angörs från Vantörsvägen. Det finns entré till förskolan ut mot Svartlösavägen och endast varuintag mot Vantörsvägen. Förskolegården är väl synlig från Svartlösavägen men knappt från Vantörsvägen. Det finns flera närliggande obevakade passager över båda gatorna som utreds. Det finns ett större grönområde på andra sidan Vantörsvägen och idrottsplats samt större skola med lekplats på andra sidan Svartlösavägen. Sammantaget bedöms det vara motiverat med hastighetsänkning till 30 km/h på Svartlösavägen, dock inte på Vantörsvägen.

Befintlig hastighetsgräns: 30 km/h

Förslag hastighetsgräns i samrådsversion Vantörsvägen: 40 km/h

Förslag efter ny bedömning Vantörsvägen: 40 km/h

Uppfyller Skol-30: Nej

Befintlig hastighetsgräns: 30 km/h

Förslag hastighetsgräns i samrådsversion Svartlösavägen: 30 km/h

Förslag efter ny bedömning Svartlösavägen: 30 km/h

Uppfyller Skol-30: Ja



3.2.3 FÖRSKOLAN EKBACKEN - SVARTLÖSAVÄGEN (NR. 13)

Förskolan Ekbacken ligger i direkt anslutning till gata som utreds (Svartlösavägen) och angörs från densamma. Det finns entré till förskolan ut mot Svartlösavägen och förskolegården är väl synlig från gatan. Det finns närliggande obevakade passager över båda gatan som utreds. Det finns ett större grönområde på andra sidan Vantörsvägen och idrottsplats samt större skola med lekplats på andra sidan Svartlösavägen, det vill säga incitament att röra sig i gaturummet. Sammantaget bedöms det vara motiverat med hastighetssänkning till 30 km/h.

Befintlig hastighetsgräns: 30 km/h

Förslag hastighetsgräns i samrådsversion Svartlösavägen: 30 km/h

Förslag efter ny bedömning Svartlösavägen: 30 km/h

Uppfyller Skol-30: Ja



3.2.4 FÖRSKOLAN MOCKASINEN (NR. 3)

Förskolan Mockasinen ligger ej i direkt anslutning till gata som utreds – Älvsjövägen, dock i direkt anslutning till Sjättenovembervägen som också utreds. Förskolan angörs från en mindre gata. Det finns inga entréer till förskolan ut mot någon av gatorna som utreds och förskolegården är inte synlig från gatan. Det finns en närliggande obevakad passage över Sjättenovembervägen. Sammantaget bedöms det inte vara motiverat med hastighetssänkning till 30 km/h.

Befintlig hastighetsgräns: 50 km/h

Förslag hastighetsgräns i samrådsversion: 40 km/h

Förslag efter ny bedömning: 40 km/h

Uppfyller Skol-30: Nej



3.2.5 FÖRSKOLAN ÖRTAGÅRDEN PYSSLINGEN (NR. 4)

Förskolan Örtagården Pysslingen ligger i anslutning till gata som utreds (Johan Skyttes väg) men angörs från en mindre gata. Det finns ingen entré till förskolan ut mot gata som utreds men förskolegården är delvis synlig från gatan. Det finns en närliggande obebakad passage över gata som utreds, dock inga direkta målpunkter på andra sidan. Sammantaget bedöms det inte vara motiverat med hastighetssänkning till 30 km/h.

Befintlig hastighetsgräns: 50 km/h

Förslag hastighetsgräns i samrådsversion: 40 km/h

Förslag efter ny bedömning: 40 km/h

Uppfyller Skol-30: Nej



3.2.6 FÖRSKOLAN SOLÄNGEN (NR. 5)

Förskolan Solängen ligger ej i direkt anslutning till gata som utreds (Götalandsvägen) och angörs från en mindre gata. Det finns ingen entré till förskolan ut mot gata som utreds. Förskolegården är delvis synlig från gatan, dock planskild och avskild med staket. Det finns en närliggande obebakad passage över gata som utreds, och även en planskild passage som når en park. Det finns en närliggande grundskola, men ingen gata behöver korsas för att komma dit. Sammantaget bedöms det inte vara motiverat att behålla hastighetsgräns 30 km/h.

Befintlig hastighetsgräns: 50 km/h

Förslag hastighetsgräns i samrådsversion: 40 km/h

Förslag efter ny bedömning: 40 km/h

Uppfyller Skol-30: Nej



3.2.7 FÖRSKOLAN CITRUSGÅRDEN (NR. 6)

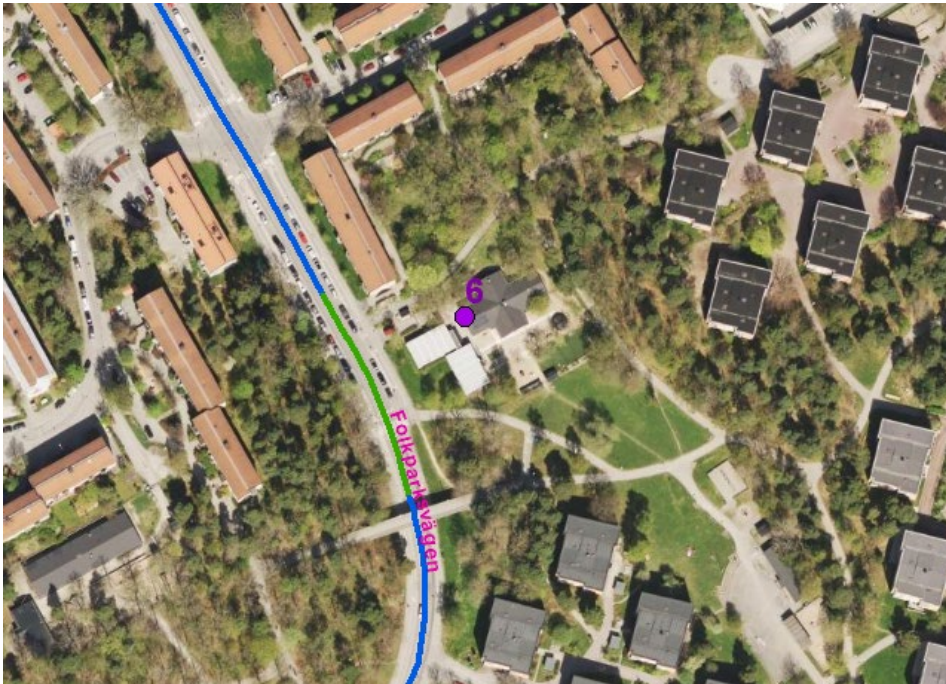
Förskolan Citrusgården ligger i direkt anslutning till gata som utreds (Folkparksvägen) och angörs från densamma. Det finns entré till förskolan ut mot gata som utreds och förskolegården är synlig från gatan. Det finns en park med lekplats invid förskolan och en planskild passage leder till ett närliggande större grönområde. Sammantaget bedöms det vara motiverat att behålla hastighetsgräns 30 km/h förbi förskolan.

Befintlig hastighetsgräns: 30 km/h

Förslag hastighetsgräns i samrådsversion: 40 km/h

Förslag efter ny bedömning: 30 km/h

Uppfyller Skol-30: Ja



3.2.8 FÖRSKOLAN SOLKATTEN (NR. 7)

Förskolan Solkatten ligger inte i direkt anslutning till gata som utreds (Älvsjövägen), och angörs från en mindre gata. Den ligger invid Kämpetorpsskolan, och är bara delvis synlig från gata som utreds. Det finns en planskild passage under gata som utreds. Sammantaget bedöms det inte vara motiverat att sänka hastighetsgränsen till 30 km/h utanför förskolan.

Befintlig hastighetsgräns: 50 km/h
Förslag hastighetsgräns i samrådsversion: 40 km/h
Förslag efter ny bedömning: 40 km/h
Uppfyller Skol-30: Nej



3.3 BEDÖMNING – FÖRSKOLOR I VANTÖR

3.3.1 FÖRSKOLAN SKOGSSTJÄRNAN (NR. 0)

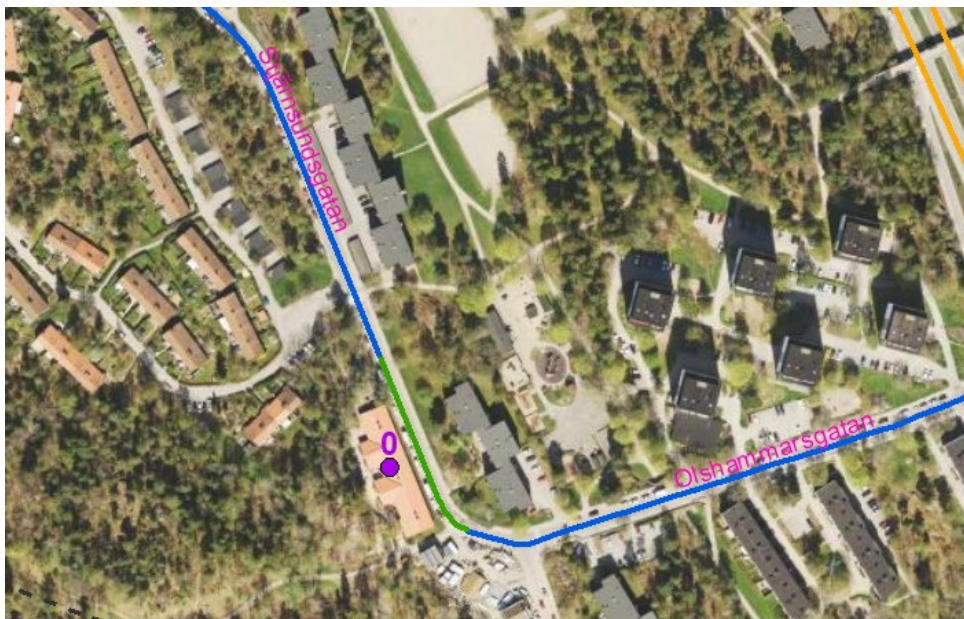
Förskolan ligger i direkt anslutning till gata som utreds (Stjärnsundsgatan) och angörs från densamma. Förskolentrén är inte ut mot gaturummet och förskolegården är synlig men avskärmd med staket. Det finns en närliggande passage över gata som utreds. Det finns en lekplats och grönområde på andra sidan gatan som utreds. Sammantaget bedöms det vara motiverat med hastighetssänkning till 30 km/h.

Befintlig hastighetsgräns: 30 km/h

Förslag hastighetsgräns i samrådsversion: 40 km/h

Förslag efter ny bedömning: 30 km/h

Uppfyller Skol-30: Ja



3.3.2 FÖRSKOLAN JORDKLOTET (NR. 1)

Förskolan ligger ej i direkt anslutning till gata som utreds (Hagsätravägen) och angörs från en mindre gata. Entrén till förskolan är inte ut mot gata som utreds och förskolegården är dold av ett bullerplank. Det finns inga närliggande passager över gata som utreds. Det finns en idrottsplats och grönområde på samma sida som förskolan. Sammantaget bedöms det inte vara motiverat med hastighetsänkning till 30 km/h.

Befintlig hastighetsgräns: 50 km/h

Förslag hastighetsgräns i samrådsversion: 40 km/h

Förslag efter ny bedömning: 40 km/h

Uppfyller Skol-30: Nej



3.3.3 FÖRSKOLAN EKBACKEN - HAGSÄTRAVÄGEN (NR. 2)

Förskolan ligger ej i direkt anslutning till gata som utreds (Hagsättravägen) och angörs från densamma. Det finns entréer till förskolan ut mot gata som utreds och förskolegården är avskärmd av ett staket. Det finns en närliggande obebakad passage över gata som utreds. Sammantaget bedöms det vara motiverat med hastighetsänkning till 30 km/h.

Befintlig hastighetsgräns: 50 km/h

Förslag hastighetsgräns i samrådsversion: 40 km/h

Förslag efter ny bedömning: 30 km/h

Uppfyller Skol-30: Ja



3.3.4 FÖRSKOLAN SNESEN (NR. 3)

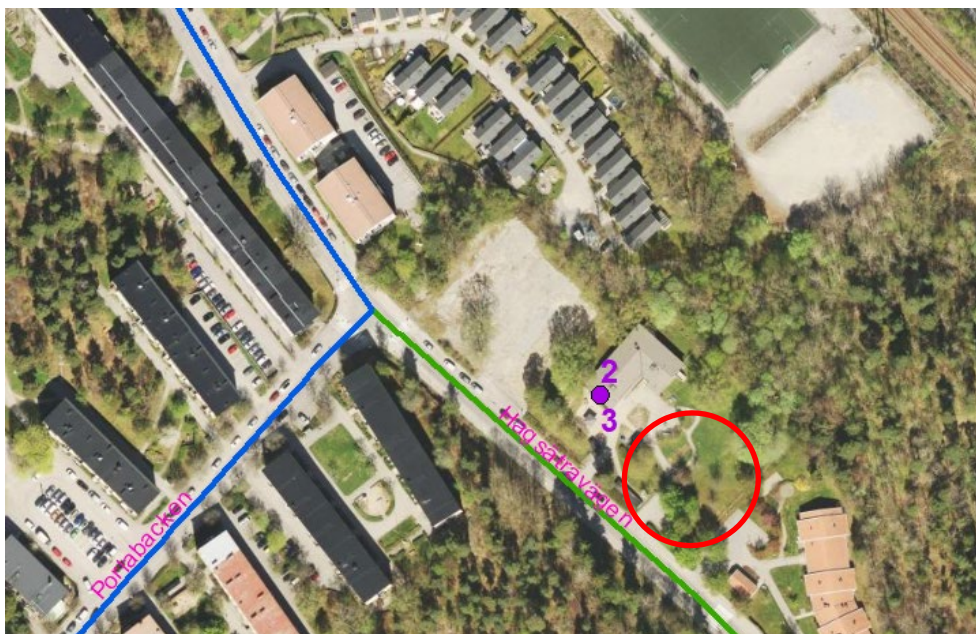
Förskolan huserar i tillfälliga lokaler på adress Hagsättravägen 115 (se röd ring på kartan nedan för ungefärlig placering), det vill säga direkt bredvid förskolan Ekbacken. Ekbacken har bedömts separat (se avsnitt 3.3.3) att den motiverar en sänkning till Skol-30. I vanliga fall har förskolan Snesen lokaler på Kvarntorpsgränd 13. De lokalerna ligger inte inom 75 meter från en gata som utreds, och uppfyller därmed inte kraven. De tillfälliga lokalerna på Hagsättravägen 115 (se röd cirkel på kartan nedan) bedöms motivera en sänkt hastighet till Skol-30, och 30-sträckan bör alltså täcka båda förskolornas lokaler.

Befintlig hastighetsgräns: 50 km/h

Förslag hastighetsgräns i samrådsversion: 40 km/h

Förslag efter ny bedömning: 30 km/h

Uppfyller Skol-30: Ja



3.3.5 FÖRSKOLAN ÖNSKERINGEN (NR. 4)

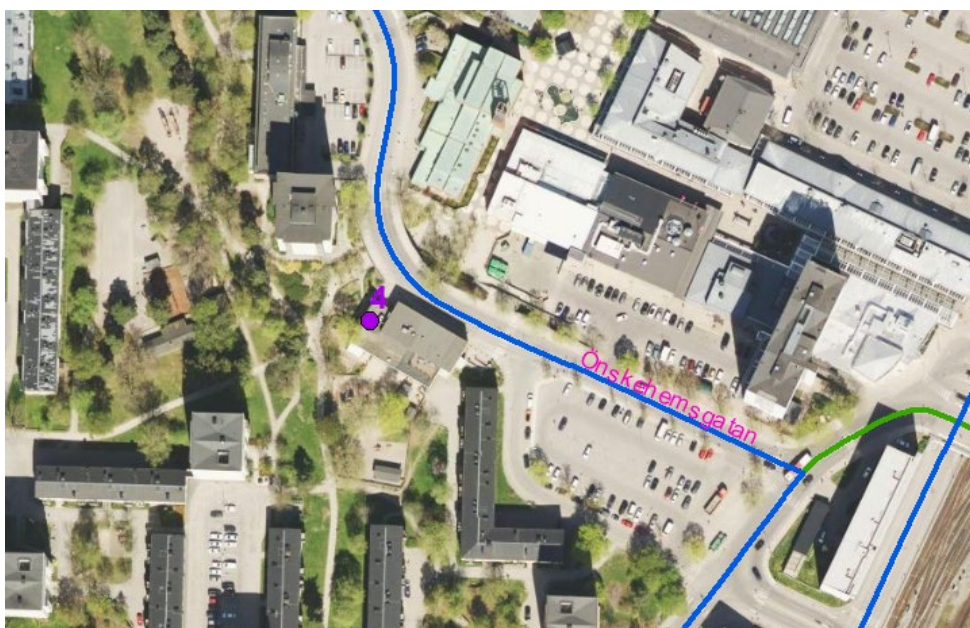
Förskolan Önskeringen ligger i direkt anslutning till gata som utreds (Önskehemsvägen) och angörs delvis från densamma och delvis från en mindre gata. Det finns ingen entré till förskolan ut mot gata som utreds, förutom leveransmottagning. Förskolegården är knappt synlig från gatan och är avskärmd av staket, höjdskillnad och byggnader. Det finns en närliggande obevakad passage över gata som utreds, men inga incitament att röra sig i gaturummet. Sammantaget bedöms det inte vara motiverat att sänka till hastighetsgräns 30 km/h.

Befintlig hastighetsgräns: 50 km/h

Förslag hastighetsgräns i samrådsversion: 30 km/h

Förslag efter ny bedömning: 40 km/h

Uppfyller Skol-30: Nej



3.3.6 FÖRSKOLAN SKOGEN (NR. 5)

Förskolan Skogen ligger i direkt anslutning till gata som utreds (Trollesundsvägen) och angörs från densamma samt från en mindre gata. Det finns entré till förskolan ut mot gata som utreds men förskolegården är inte synlig från gatan. Det finns en närliggande obebodad passage över gata som utreds. Sammantaget bedöms det vara motiverat att behålla hastighetsgräns 30 km/h.

Befintlig hastighetsgräns: 30 km/h

Förslag hastighetsgräns i samrådsversion: 30 km/h

Förslag efter ny bedömning: 30 km/h

Uppfyller Skol-30: Ja



3.3.7 FÖRSKOLAN TRIANGELN (NR. 6)

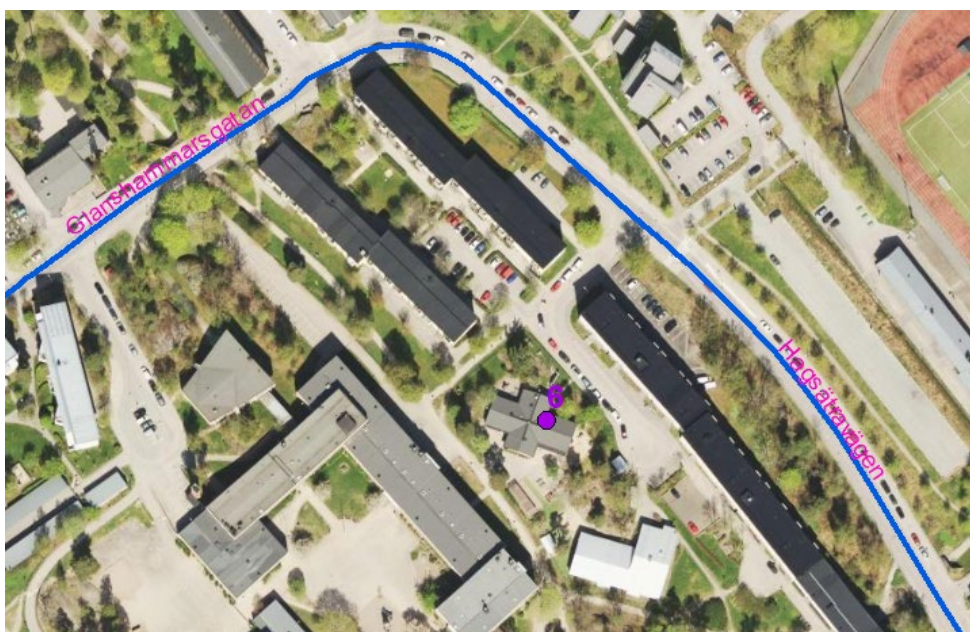
Förskolan Triangeln ligger ej i direkt anslutning till gata som utreds (Hagsätravägen) och angörs från en mindre gata. Det finns inga entréer till förskolan ut mot gata som utreds och förskolegården är knappt synlig från gatan. Hagsätraskolan samt en annan förskola ligger i anslutning till förskolan Triangeln, dock är samtliga inom bilfritt område. Det finns en obevakad passage över gata som utreds, dock inga större målpunkter på andra sidan. Sammantaget bedöms det ej vara motiverat med hastighetsänkning till 30 km/h.

Befintlig hastighetsgräns: 50 km/h

Förslag hastighetsgräns i samrådsversion: 40 km/h

Förslag efter ny bedömning: 40 km/h

Uppfyller Skol-30: Nej



3.3.8 FÖRSKOLAN OTTO (NR. 7)

Förskolan Otto ligger i direkt anslutning till gata som utreds (Trollesundsvägen) men angörs från en mindre gata. Det finns inga entréer till förskolan ut mot gata som utreds men förskolegården är väl synlig från gatan. Det finns två närliggande obevakade passager över gata som utreds. Sammantaget bedöms det vara motiverat att behålla hastighetsgräns 30 km/h.

Befintlig hastighetsgräns: 30 km/h

Förslag hastighetsgräns i samrådsversion: 30 km/h

Förslag efter ny bedömning: 30 km/h

Uppfyller Skol-30: Ja



3.3.9 FÖRSKOLAN SKOGSBACKEN (NR. 8)

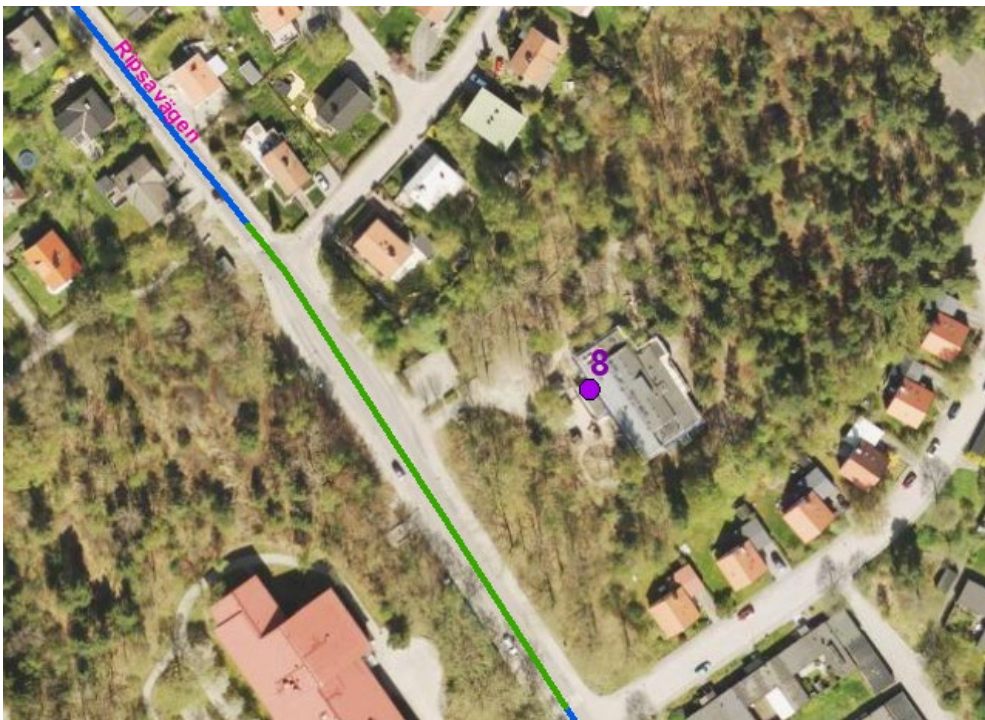
Förskolan Skogsbacken ligger i direkt anslutning till gata som utreds (Ripsavägen) och angörs från densamma. Det finns entré till förskolegården ut mot gata som utreds och förskolegården är synlig från gatan. Det finns en närliggande obevakad passage över gata som utreds. Sammantaget bedöms det vara motiverat med hastighetsänkning till 30 km/h.

Befintlig hastighetsgräns: 30 km/h

Förslag hastighetsgräns i samrådsversion: 40 km/h

Förslag efter ny bedömning: 30 km/h

Uppfyller Skol-30: Ja



3.3.10 FÖRSKOLAN SMÅTT & GOTT (NR. 9)

Förskolan Smått & gott ligger i direkt anslutning till två gator som utreds – Skebokvarnsvägen och Sjösavägen. Förskolan angörs från Sjösavägen. Det finns entré till förskolan ut mot Sjösavägen och förskolegården är väl synlig från båda gatorna. Det finns flera närliggande obevakade passager över Skebokvarnsvägen, med lekplats och grönområde på andra sidan vilket ger incitament att röra sig i gaturummet. Sammantaget bedöms det vara motiverat med hastighetsänkning till 30 km/h på sträckorna utanför förskolan, på både Skebokvarnsvägen och på Sjösavägen.

Befintlig hastighetsgräns Sjösavägen: 30 km/h

Förslag hastighetsgräns i samrådsversion för Sjösavägen: 40 km/h

Förslag efter ny bedömning för Sjösavägen: 30 km/h

Uppfyller Skol-30: Ja

Befintlig hastighetsgräns Skebokvarnsvägen: 50 km/h

Förslag hastighetsgräns i samrådsversion för Skebokvarnsvägen: 40 km/h

Förslag efter ny bedömning för Skebokvarnsvägen: 30 km/h

Uppfyller Skol-30: Ja



3.3.11 FÖRSKOLAN STURE (NR. 10)

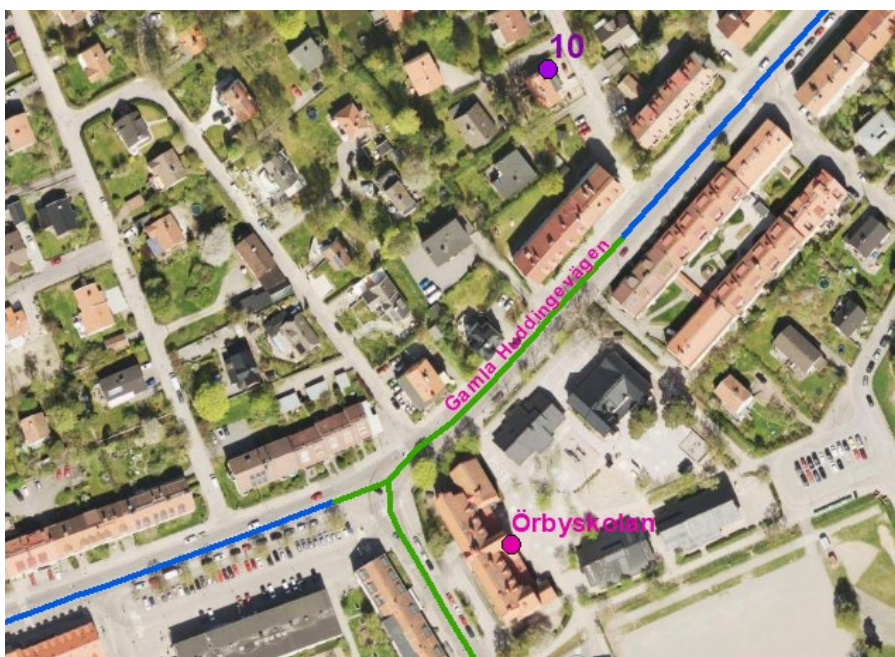
Förskolan Sture ligger ej i direkt anslutning till gata som utreds (Gamla Huddingevägen) och angörs från en mindre gata. Det finns ingen entré till förskolan ut mot gata som utreds och förskolegården är knappt synlig från gata som utreds. Det finns en oöversiktlig passage över gata som utreds och på andra sidan finns flera målpunkter som lekplats, bibliotek, större skola och idrottsplats. Sammantaget bedöms det inte vara motiverat med hastighet 30 km/h utanför förskolan, dock utanför skolan.

Befintlig hastighetsgräns: 30/50 km/h

Förslag hastighetsgräns i samrådsversion: 30 km/h

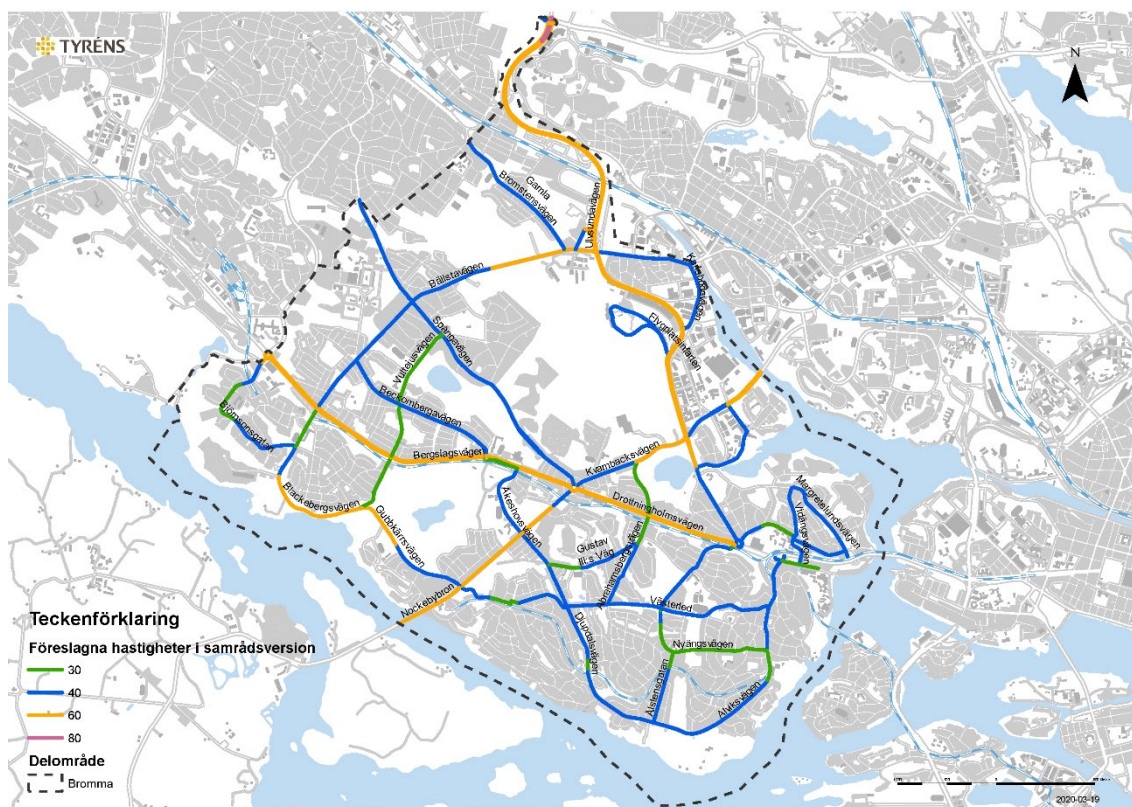
Förslag efter ny bedömning: 40 km/h

Uppfyller Skol-30: Nej

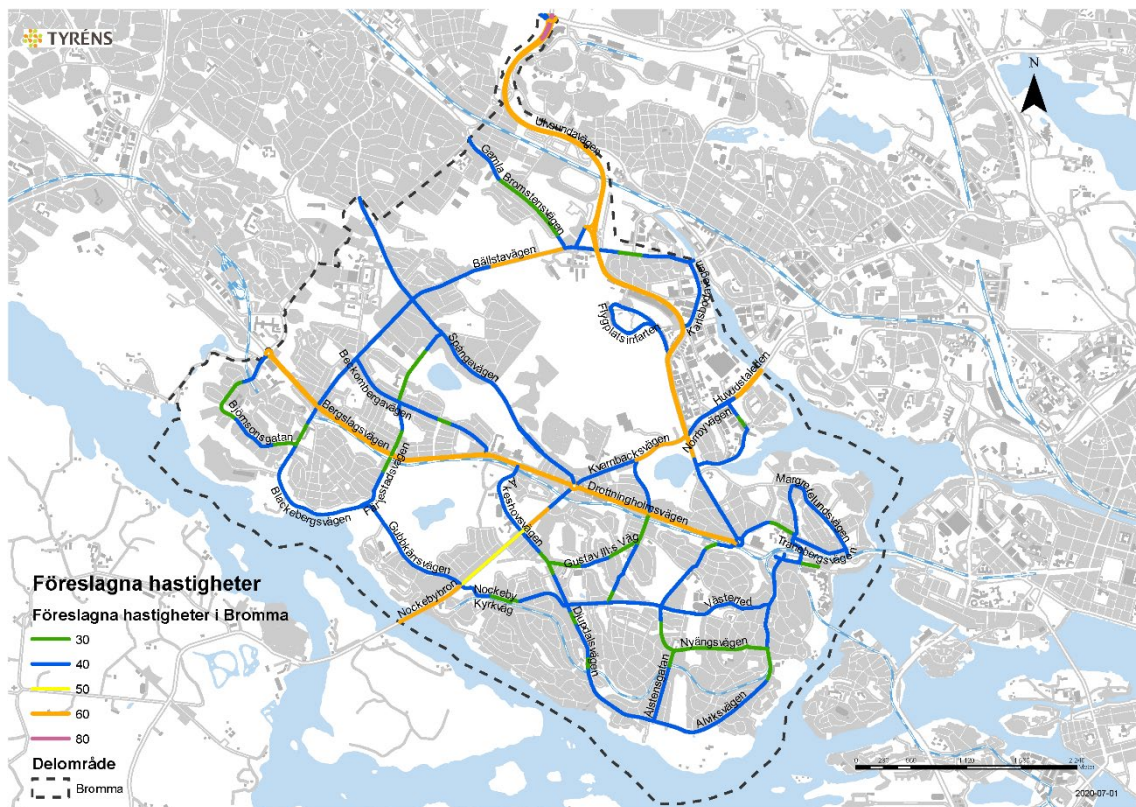


4 ÖVERGRIPANDE BEDÖMNING

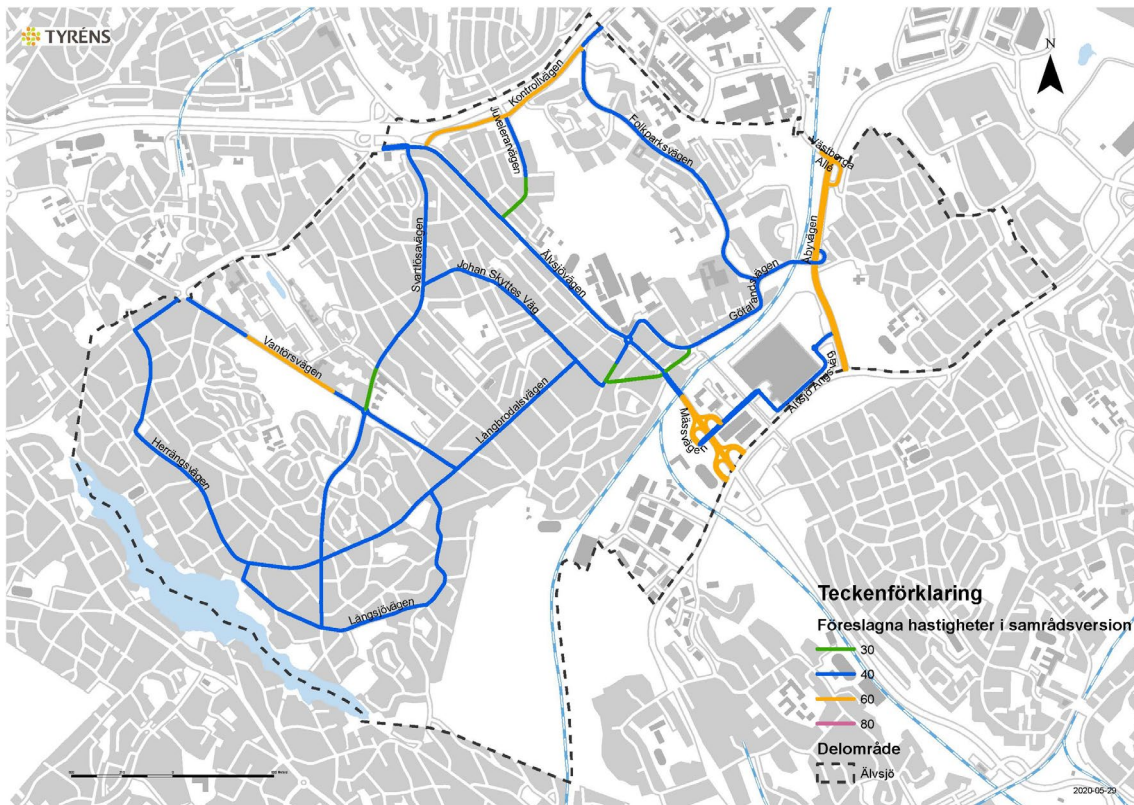
Enligt vår bedömning av enskilda förskolor kommer det att behöva ske ett antal revideringar i samrådsversionen av Hastighetsplanen. Nedan visas två kartor, den ena över Föreslagna hastigheter i samrådsversionen av hastighetsplanen, och den andra Nya föreslagna hastigheter utifrån det samlade arbetet med revidering av hastighetsplan. Underlaget är som tidigare nämnt ett av flera som använts i den slutgiltiga bedömningen, där även exempelvis vibrationskänsliga sträckor, grad av trafikseparering och utformning av busshållplatser har bedömts. Vilken hastighet som är lämplig utifrån skolor och förskolor har dock vägt tungt i bedömningen.



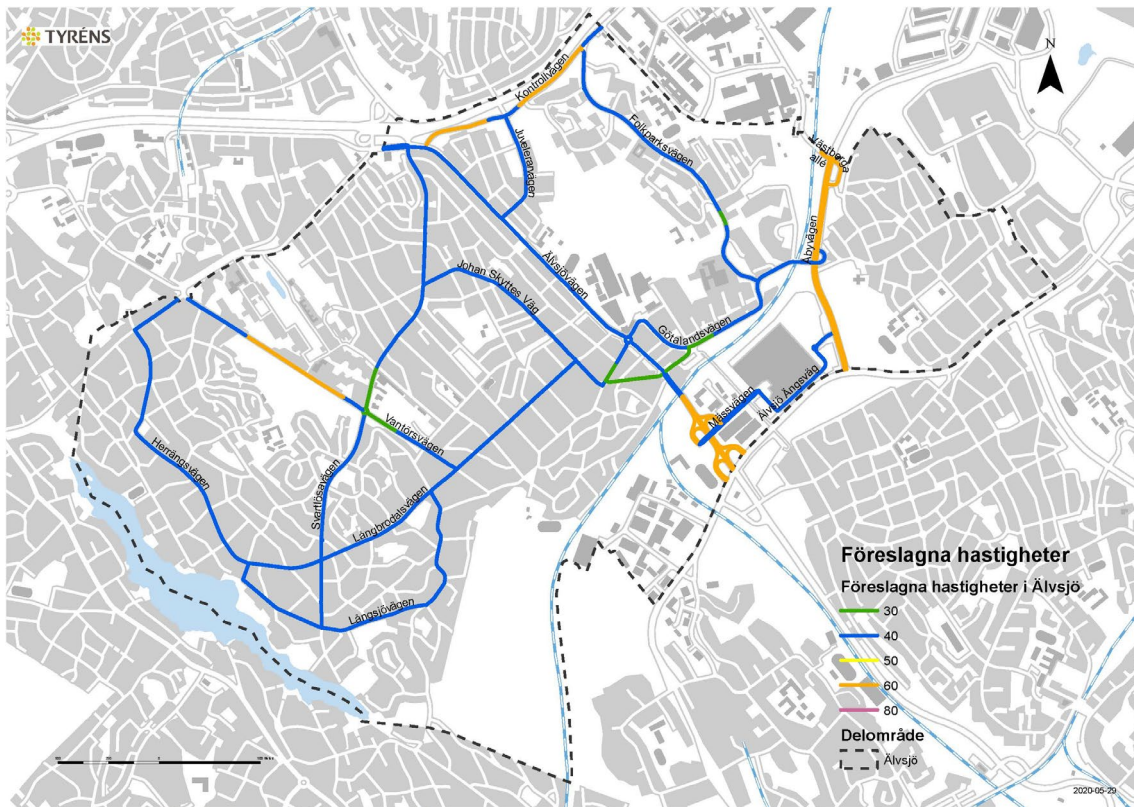
Karta med föreslagna hastigheter i Bromma från samrådsversionen av Hastighetsplan Stockholm.



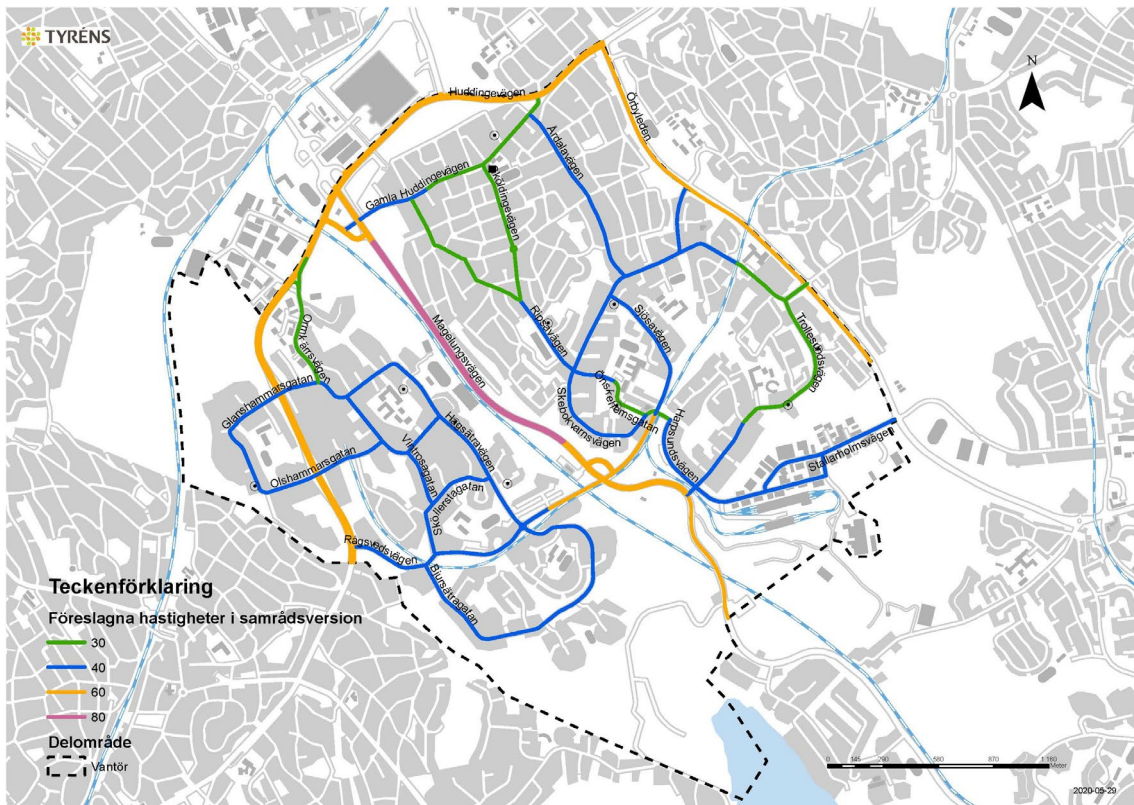
Karta med nya föreslagna hastigheter i Bromma utifrån revidering av Hastighetsplan.



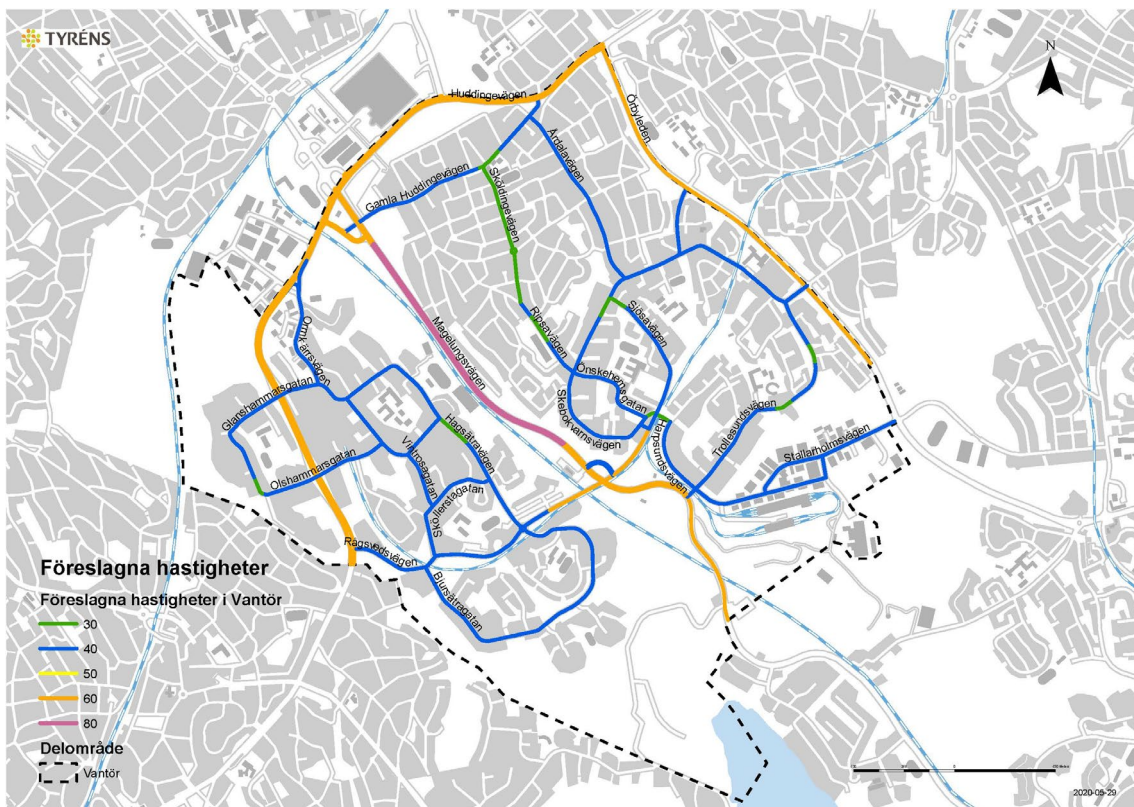
Karta med föreslagna hastigheter i Älvsjö från samrådsversionen av Hastighetsplan Stockholm.



Karta med nya föreslagna hastigheter i Älvsjö utifrån revidering av Hastighetsplan Stockholm.



Karta med föreslagna hastigheter i Vantör från samrådsversionen av Hastighetsplan Stockholm.



Karta med nya föreslagna hastigheter i Vantör utifrån revidering av Hastighetsplan Stockholm.