

PM

SKOLOR DELOMRÅDE 4 - UNDERLAG TILL REVIDERING AV HASTIGHETSPLAN



2020-05-29

Innehållsförteckning

1	INLEDNING OCH BAKGRUND.....	3
2	URVAL AV SKOLOR FÖR BEDÖMNING	3
2.1	URVAL - SKOLOR I BROMMA.....	3
2.2	URVAL - SKOLOR I ÄLVSJÖ	4
2.3	URVAL - SKOLOR I VANTÖR	5
3	BEDÖMNING AV ENSKILDA SKOLOR	6
3.1	SKOLOR I BROMMA	6
3.2	SKOLOR I ÄLVSJÖ.....	16
3.3	SKOLOR I VANTÖR	19
3.4	SAMMANSLAGEN LISTA ÖVER BEDÖMNINGEN AV ENSKILDA SKOLOR ..	20
4	ÖVERGRIPANDE BEDÖMNING.....	21

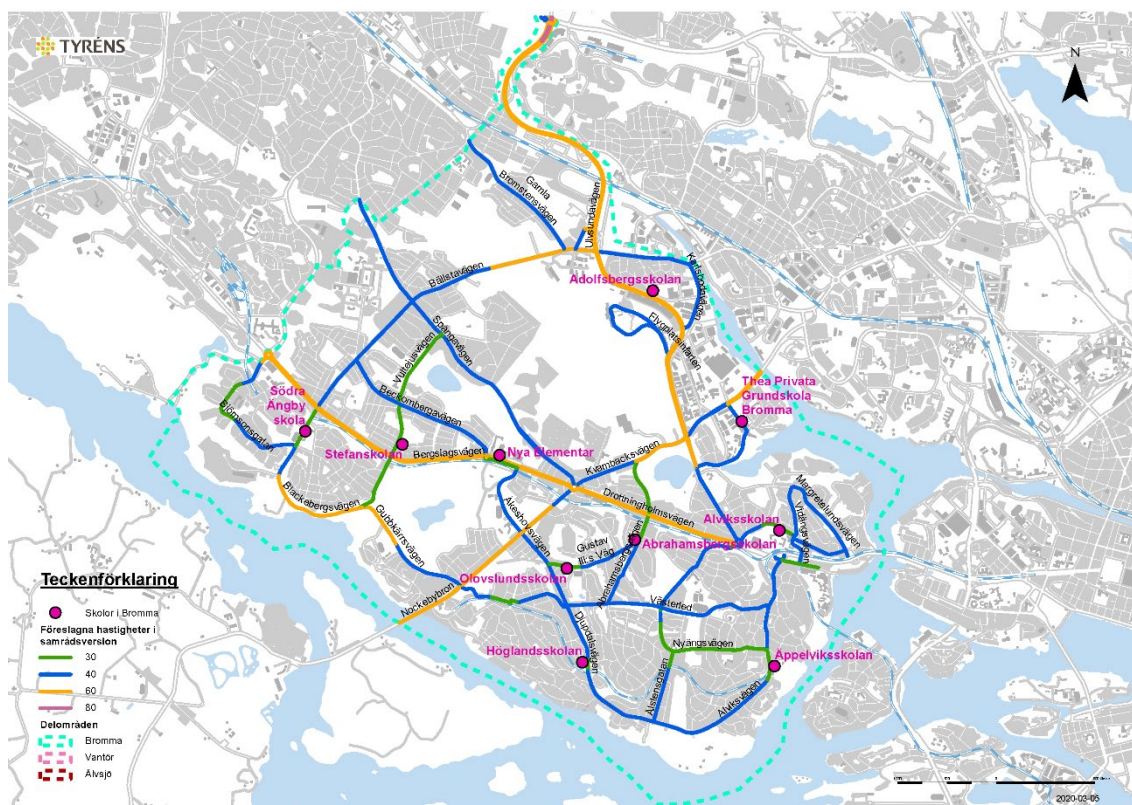
1 INLEDNING OCH BAKGRUND

Detta PM är ett underlag till revidering av Hastighetsplan Stockholm, delområde 4 – Bromma, Älvsjö och Vantör. Hastighetsplanen har varit ute på samråd, och nu ska revideringar ske inför granskning samt att vissa delar behöver uppdateras på grund av ändrade förutsättningar. En princip i hastighetsplanen är att 30 km/h ska gälla på huvudgator utanför grundskolor (där skolan har sin huvudentré). I samband med att planen revideras har en kontroll utförts för att säkerställa att inga gator föreslås få en ny hastighetsgräns som är högre än 30 km/h i anslutning till grundskolor, något som till exempel skulle kunna hända om skolor tillkommit eller flyttats sedan remissversionen av planen togs fram. Kontrollen visade att det fanns ett antal gator som föreslogs få en ny hastighetsbegränsning på 40 km/h och där det ligger grundskolor i närheten av gatan.

2 URVAL AV SKOLOR FÖR BEDÖMNING

Steg 1 var som tidigare nämnt att göra ett urval av de förskolor som finns i delområde 4 utifrån sannolikheten att de skulle påverkas av förändrad hastighetsgräns. Detta gjordes genom att sortera ut vilka förskolor som ligger inom 75 meter från en gata som utreds för hastighetsförändring. Nedan redovisas de förskolor som uppfyllde detta kriterium och som gick vidare till nästa steg i bedömningen.

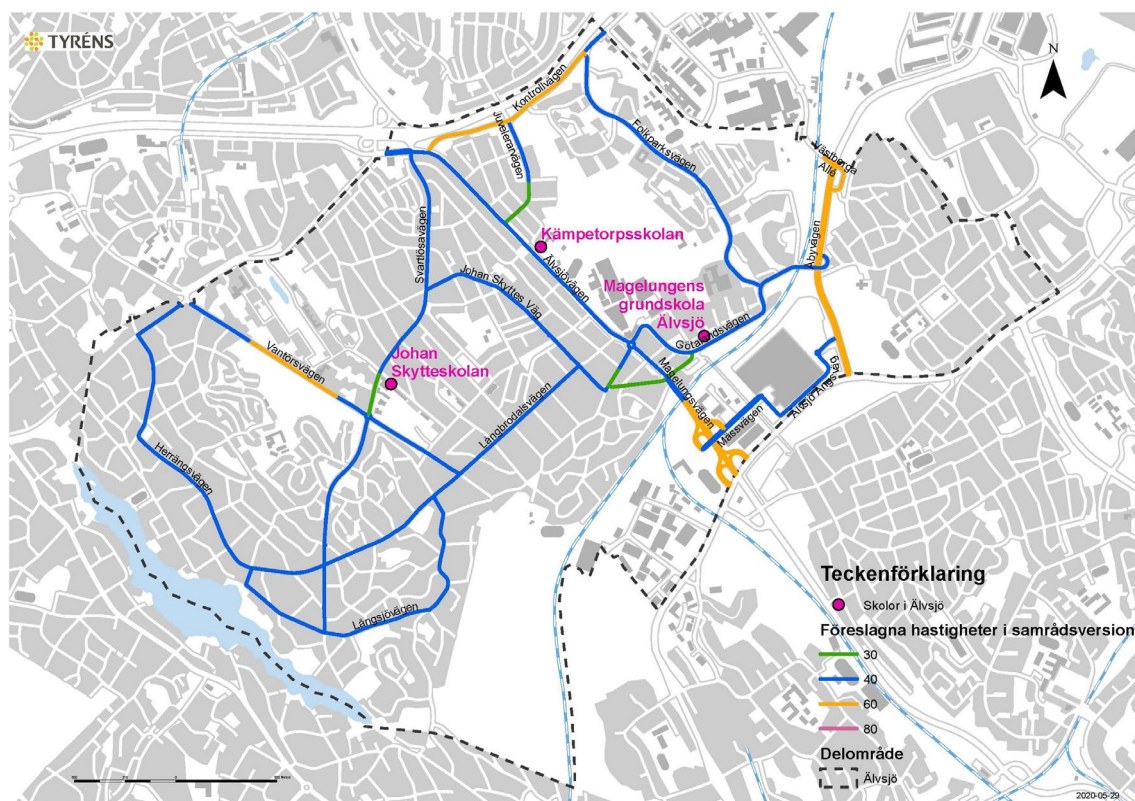
2.1 URVAL - SKOLOR I BROMMA



Karta som visar samtliga skolor inom 75 meter i Bromma samt föreslagna hastigheter i samrådsversionen av Hastighetsplanen.

Skola	Gata	Stadsdels- område
Äppelviksskolan	Alviksvägen	Bromma
Höglandsskolan	Djupdalsvägen	Bromma
Olovslundsskolan	Gustav III:s Väg	Bromma
Abrahamsbergsskolan	Abrahamsbergsvägen	Bromma
Alviksskolan	Tranebergsvägen	Bromma
Nya Elementar	Bergslagsvägen	Bromma
Stefanskolan	Vultejusvägen	Bromma
Södra Ängby skola	Blackebergsvägen	Bromma
Thea Privata Grundskola Bromma	Voltavägen	Bromma
Adolfsbergsskolan	Ulvsundavägen	Bromma

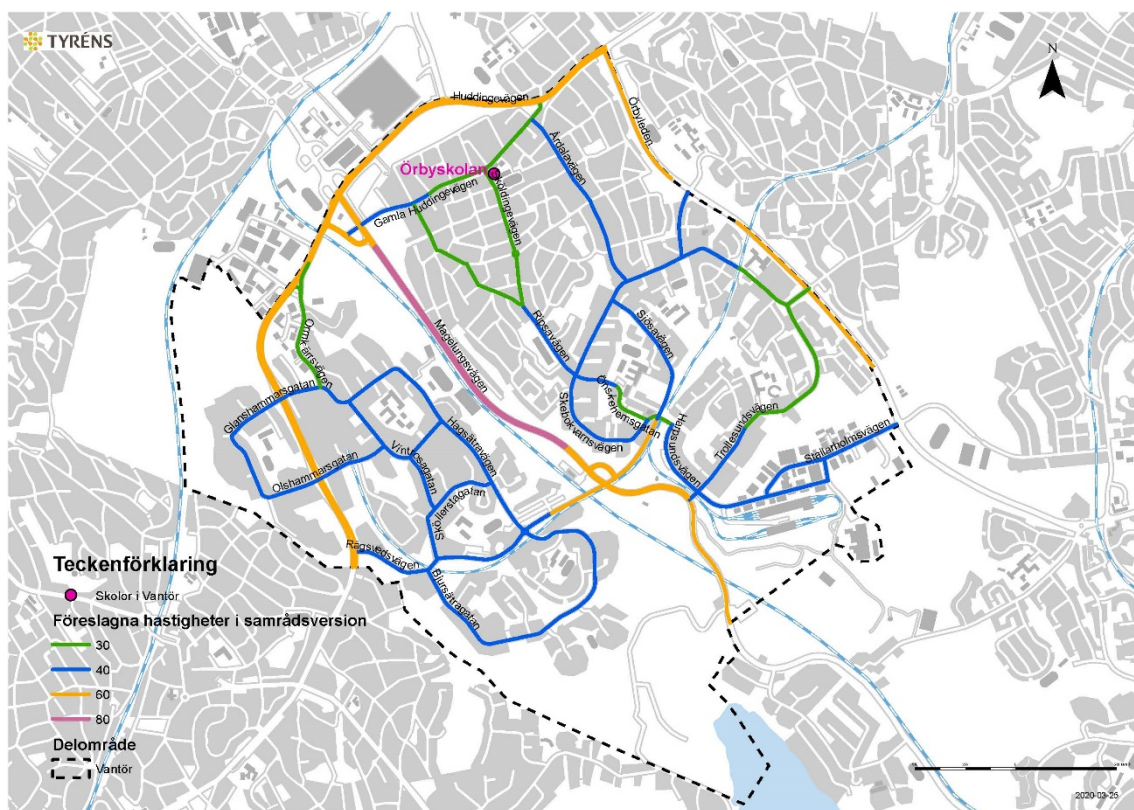
2.2 URVAL - SKOLOR I ÄLVSJÖ



Karta som visar samtliga skolor inom 75 meter i Älvsjö samt föreslagna hastigheter i samrådsversionen av Hastighetsplanen.

Skola	Gata	Stadsdelsområde
Johan Skytteskolan	Svartlösavägen	Älvsjö
Magelungens grundskola Älvsjö	Götalandsvägen	Älvsjö
Kämpetorpsskolan	Älvsjövägen	Älvsjö

2.3 URVAL – SKOLOR I VANTÖR



Karta som visar samtliga skolor inom 75 meter i Vantör samt föreslagna hastigheter i samrådsversionen av Hastighetsplanen.

Skola	Gata	Stadsdelsområde
Örbyskolan	Gamla Huddingevägen	Enskede-Årsta-Vantör

3 BEDÖMNING AV ENSKILDA SKOLOR

Nedan visas bedömningen som gjorts för varje enskild förskola i delområde 4 som uppfyller kriteriet att vara inom 75 meter från gata som utreds.

3.1 SKOLOR I BROMMA

3.1.1 ÄPPELVIKSSKOLAN

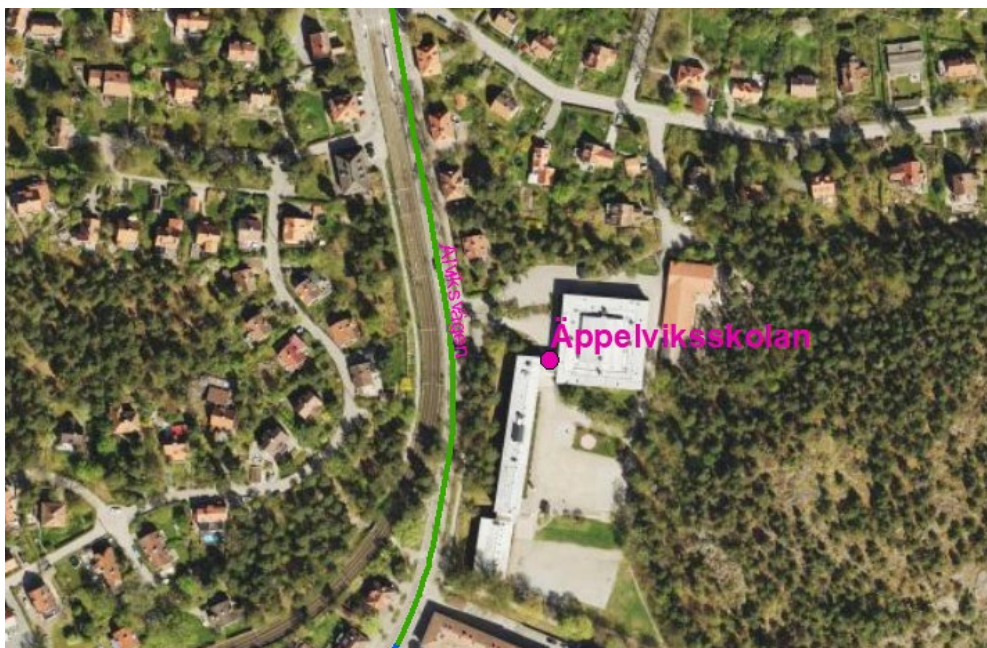
Äppelviksskolan ligger i direkt anslutning till gata som utreds (Alviksvägen) och angörs från densamma. Skolan och del av skolgården är synlig från gaturummet och det finns en närliggande obebakad passage över Alviksvägen. Det kan antas finnas starka incitament för barnen att röra sig i gaturummet. Nu gällande hastighetsplan föreslår 30 km/h på sträckan utanför skolan, vilket även denna utredning bedömer lämpligt.

Befintlig hastighetsgräns: 30 km/h

Förslag hastighetsgräns i samrådsversion: 30 km/h

Förslag efter ny bedömning: 30 km/h

Uppfyller Skol-30: Ja



3.1.2 HÖGLANDSSKOLAN

Högländsskolan ligger i direkt anslutning till gata som utreds (Djupdalsvägen) och angörs delvis från densamma. Skolan, men inte skolgården, är synlig från gaturummet och det finns en närliggande obevakad passage över Djupdalsvägen. Det kan antas finnas incitament för barnen att röra sig i gaturummet. Nu gällande hastighetsplan föreslår 30 km/h på sträckan utanför skolan, vilket även denna utredning bedömer lämpligt.

Befintlig hastighetsgräns: 30 km/h

Förslag hastighetsgräns i samrådsversion: 30 km/h

Förslag efter ny bedömning: 30 km/h

Uppfyller Skol-30: Ja



3.1.3 OLOVSLUNDSSKOLAN

Olovslundsskolan ligger i direkt anslutning till gata som utreds (Gustav III:s väg) men angörs från mindre gator. Skolan är väl synlig från gaturummet och det finns flera obevakade passager över gata som utreds. Det finns en större idrottsplats intill skolan, vilket innebär att det rör sig många barn och unga i området. Sammantaget bedöms det finnas motiv till att bevara en hastighet om 30 km/h på sträckan utanför skolan.

Befintlig hastighetsgräns: 30 km/h

Förslag hastighetsgräns i samrådsversion: 30 km/h

Förslag efter ny bedömning: 30 km/h

Uppfyller Skol-30: Ja



3.1.4 ABRAHAMSBERGSSKOLAN

Abrahamsbergsskolan ligger i direkt anslutning till gator som utreds (Abrahamsbergsvägen och Gustav III:s väg) men angörs från mindre gata. Skolan är synlig från gaturummet och det finns flera obevakade passager över gatorna som utreds. Nu gällande hastighetsplan föreslår 30 km/h på Abrahamsbergsvägen men 40 km/h på Gustav III:s väg. Enligt den bedömning som gjorts i denna utredning finns det motiv till Skol-30 även på Gustav III:s väg.

Befintlig hastighetsgräns på Abrahamsbergsvägen: 30 km/h
Förslag hastighetsgräns på Abrahamsbergsvägen i samrådsversion: 30 km/h
Förslag efter ny bedömning av Abrahamsbergsvägen: 30 km/h
Uppfyller Skol-30: Ja

Befintlig hastighetsgräns på Gustav III:s väg: 30 km/h
Förslag hastighetsgräns på Gustav III:s väg i samrådsversion: 40 km/h
Förslag efter ny bedömning av Gustav III:s väg: 30 km/h
Uppfyller Skol-30: Ja



3.1.5 ALVIKSSKOLAN

Alviksskolan ligger i direkt anslutning till gata som utreds (Tranebergsvägen) och angörs från densamma. Skolan och del av skolgården är synlig från gaturummet och det finns en oöversedd passage över Tranebergsvägen. Passagen över gatan, busshållplatsen och gångvägarna är troligtvis främst skolvägen för barnen, vilket ger incitament att röra sig i gaturummet. Nu gällande hastighetsplan föreslår 30 km/h på sträckan utanför skolan, vilket även denna utredning bedömer lämpligt.

Befintlig hastighetsgräns: 30 km/h

Förslag hastighetsgräns i samrådsversion: 30 km/h

Förslag efter ny bedömning: 30 km/h

Uppfyller Skol-30: Ja



3.1.6 NYA ELEMENTAR

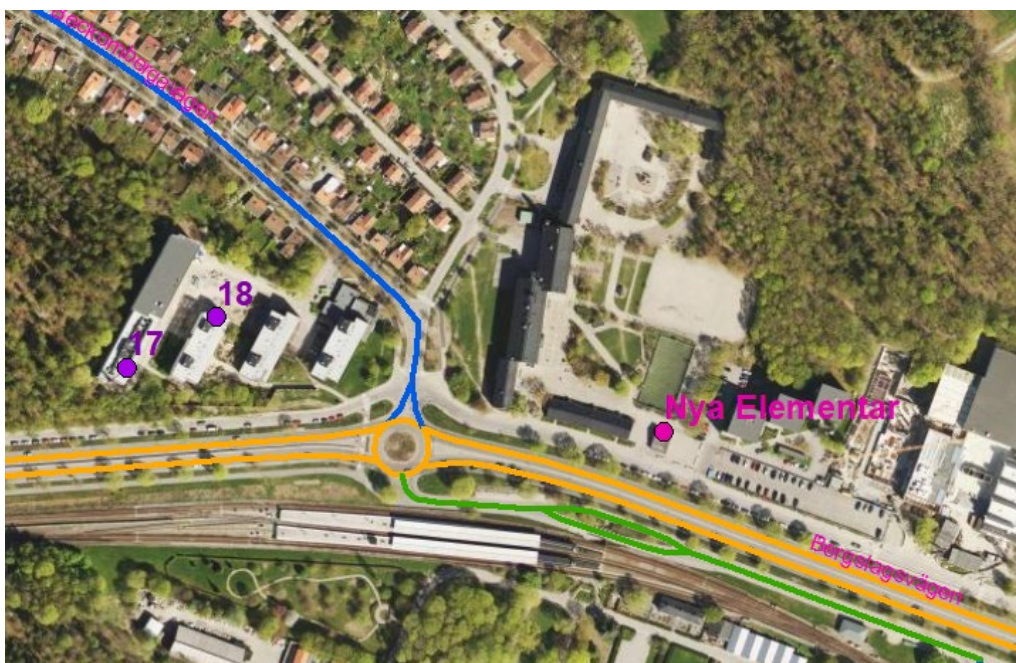
Skolan Nya Elementar i direkt anslutning till gata som utreds (Beckombergavägen) samt nära Bergslagsvägen. Den angörs från en mindre gata – Bergslagsvägens sidogata, vilken inte utreds, och har inga entréer ut mot Beckombergavägen. Skolan är delvis synlig från Beckombergavägen, dock inte skolgården. Det finns två förskolor på andra sidan Beckombergavägen, vilket innebär att många barn och unga rör sig i området. Det finns en oöversedd passage mellan förskolorna och skolan. Sannolikt bedöms det inte vara motiverat att behålla hastighetsgräns 30 km/h på Beckombergavägen.

Befintlig hastighetsgräns: 30 km/h

Förslag hastighetsgräns i samrådsversion Beckombergavägen: 40 km/h

Förslag efter ny bedömning Beckombergavägen: 40 km/h

Uppfyller Skol-30: Nej



3.1.7 STEFANSKOLAN

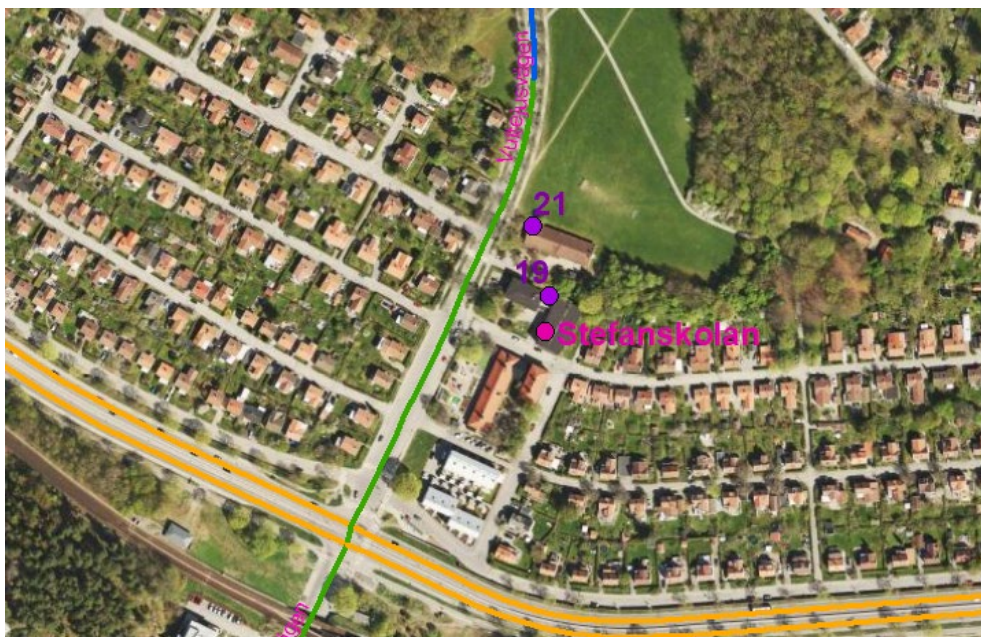
Stefanskolan ligger i direkt anslutning till gata som utreds (Vultejusvägen) men angörs från mindre gata. Skolan är synlig från gaturummet och det finns en oövakad passage över gatan som utreds. Det finns även två förskolor i närområdet, samt även en stor fotbollsplan, vilket innebär att många barn och unga rör sig i området. Sammantaget bedöms det vara motiverat att behålla hastighetsgräns 30 km/h.

Befintlig hastighetsgräns: 30 km/h

Förslag hastighetsgräns i samrådsversion: 30 km/h

Förslag efter ny bedömning: 30 km/h

Uppfyller Skol-30: Ja



3.1.8 SÖDRA ÄNGBY SKOLA

Södra Ängby skola ligger i direkt anslutning till gata som utreds (Blackebergsvägen) men angörs från mindre gator och har skolgård på andra sidan byggnaden. Skolan är fullt synlig från gaturummet längs en lång sträcka och det finns flera obevakade passager över gata som utreds. Det finns en stor idrottsplats och en förskola på andra sidan gatan som utreds och det bedöms vara många barn och unga i rörelse kring/över gatan. Sammantaget bedöms det vara väl motiverat att behålla hastighetsgräns 30 km/h utanför skolan och förskolan.

Befintlig hastighetsgräns: 30 km/h

Förslag hastighetsgräns i samrådsversion: 30 km/h

Förslag efter ny bedömning: 30 km/h

Uppfyller Skol-30: Ja



3.1.9 THEA PRIVATA GRUNDSKOLA

Thea privata grundskola och dess skolgård ligger i direkt anslutning till gata som utreds - Voltavägen - och är tydligt synlig från gaturummet. Det finns incitament för barnen att röra sig i gaturummet. Sammantaget bedöms det finnas behov av att behålla hastighetsgräns 30 km/h.

Befintlig hastighetsgräns: 30 km/h

Förslag hastighetsgräns i samrådsversion: 40 km/h

Förslag efter ny bedömning: 30 km/h

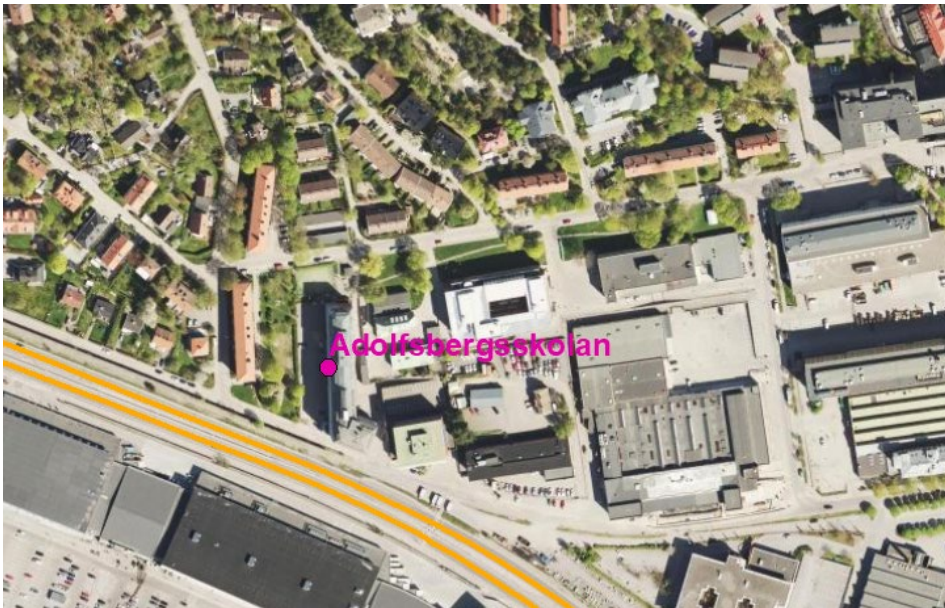
Uppfyller Skol-30: Ja



3.1.10 ADOLFSBERGSSKOLAN

Adolfsbergsskolan ligger inte i direkt anslutning till väg som utreds (Ulvsvägen) och angörs från mindre gator. Vägen avskärmas från skolan med höga staket och delvis bullerplank. Det finns inga möjligheter att passera länsvägen. Sammantaget bedöms det inte finnas behov av hastighetssänkning till 30 km/h.

Befintlig hastighetsgräns: 70 km/h
Förslag hastighetsgräns i samrådsversion: 60 km/h
Förslag efter ny bedömning: 60 km/h
Uppfyller Skol-30: Nej



3.2 SKOLOR I ÄLVSJÖ

3.2.1 JOHAN SKYTTESKOLAN

Johan Skytteskolan ligger i direkt anslutning till gata som utreds (Svartlösavägen) och den angörs från densamma och från en mindre gata. Det finns entréer till skolan ut mot gaturummet och skolgården är synlig men avskärmd med staket. Det finns flera närliggande obevakade passager över gatan som utreds. Det finns två närliggande förskolor på andra sidan vägen. Sammantaget bedöms det vara motiverat att behålla hastighetsgräns 30 km/h.

Befintlig hastighetsgräns: 30 km/h

Förslag hastighetsgräns i samrådsversion: 30 km/h

Förslag efter ny bedömning: 30 km/h

Uppfyller Skol-30: Ja



3.2.2 MAGELUNGENS GRUNDSKOLA ÄLVSJÖ

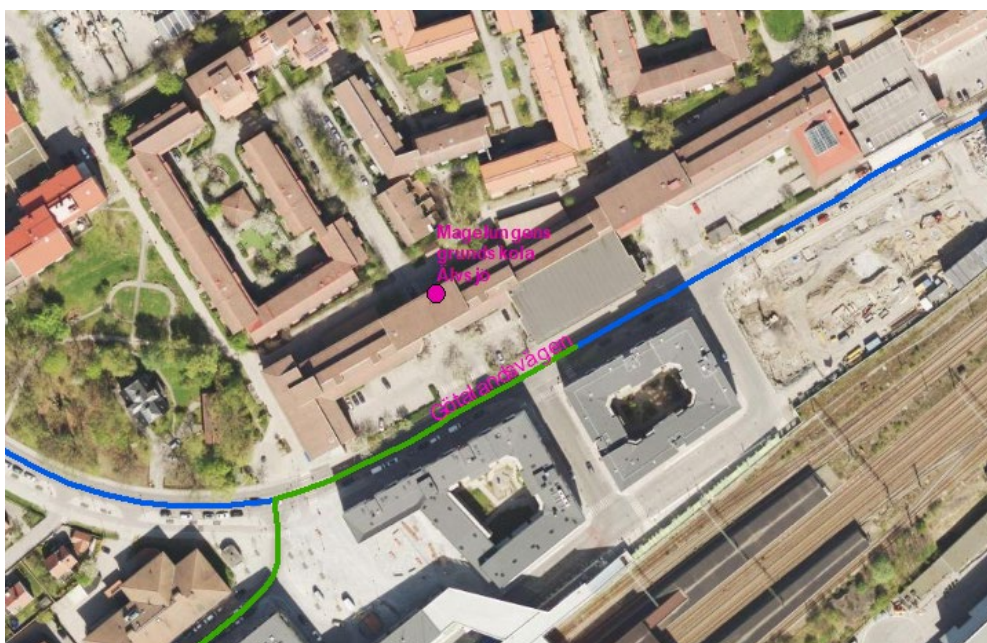
Magelungens grundskola Älvsjö ligger i direkt anslutning till gata som utreds (Götalandsvägen) men den angörs från en mindre gata. Det finns inga entréer till skolan ut mot gata som utreds. Skolan har ingen egen skolgård utan nyttjar parker i området. Det finns flera närliggande obevakade passager över gata som utreds, med målpunkter på andra sidan såsom centrum och butiker, och därmed starka incitament för skolbarnen att röra sig i gaturummet. Det finns närliggande förskolor, på samma sida gatan. Sammantaget bedöms det vara motiverat med hastighetsgränssänkning till 30 km/h.

Befintlig hastighetsgräns: 50 km/h

Förslag hastighetsgräns i samrådsversion: 40 km/h

Förslag efter ny bedömning: 30 km/h

Uppfyller Skol-30: Ja



3.2.3 KÄMPETORPSSKOLAN

Kämpetorpsskolan ligger i direkt anslutning till gata som utreds (Älvsjövägen), men är avskärmd med staket och angörs från en mindre gata. Det finns inga entréer till skolan ut mot gata som utreds i och med avskärmningen. Även skolgården är avskärmd. Det finns planskild passage under gata som utreds. Sammantaget bedöms det inte vara motiverat med hastighetssänkning till 30 km/h.

Befintlig hastighetsgräns: 50 km/h
Förslag hastighetsgräns i samrådsversion: 40 km/h
Förslag efter ny bedömning: 40 km/h
Uppfyller Skol-30: Nej



3.3 SKOLOR I VANTÖR

3.3.1 ÖRBYSKOLAN

Örbyskolan ligger i direkt anslutning till två gator som utreds (Gamla Huddingevägen och Sköldingevägen) och den angörs från Sköldingevägen. Det finns entréer till skolan ut mot gaturummet och skolgården är synlig men avskärmd med staket. Det finns flera närliggande obevakade passager över båda gatorna som utreds, med målpunkter på andra sidan såsom bollplan, grönområde och matvarubutik. Det finns närliggande förskolor. Sammantaget bedöms det vara motiverat med hastighetsgräns 30 km/h.

Befintlig hastighetsgräns: 30 km/h

Förslag hastighetsgräns i samrådsversion: 30 km/h

Förslag efter ny bedömning: 30 km/h

Uppfyller Skol-30: Ja



3.4 SAMMANSLAGEN LISTA ÖVER BEDÖMNINGEN AV ENSKILDA SKOLOR

Utifrån Stockholms kriterier över vad som motiverar hastighetsgräns 30 km/h i samband med skolor har följande sammanställningar gjorts för delområde 4. De visar samtliga skolor som ligger inom 75 meter från gata som utreds och huruvida de uppfyller kriterierna eller inte.

3.4.1 BROMMA

Skola	Ligger inom 75 meter från gata som utreds	Incitant att röra sig i gaturummet	Synlighet från gatan	Flera pedagogiska verksamheter i anslutning	Bedömning - Uppfyller Skol-30
Äppelviksskolan	Ja	Ja	Ja	Ja	Ja
Höglandsskolan	Ja	Ja	Delvis	Nej	Ja
Olovslundsskolan	Ja	Ja	Ja	Nej	Ja
Abrahamsbergsskolan	Ja	Ja	Ja	Delvis	Ja
Älviksskolan	Ja	Ja	Ja	Nej	Ja
Nya Elementar	Ja	Delvis	Delvis	Delvis	Nej
Stefanskolan	Ja	Ja	Ja	Ja	Ja
Södra Ängby skola	Ja	Ja	Ja	Ja	Ja
Thea Privata Grundskola Bromma	Ja	Ja	Ja	Nej	Ja
Adolfsbergsskolan	Ja	Nej	Nej	Nej	Nej

3.4.2 ÄLVSJÖ

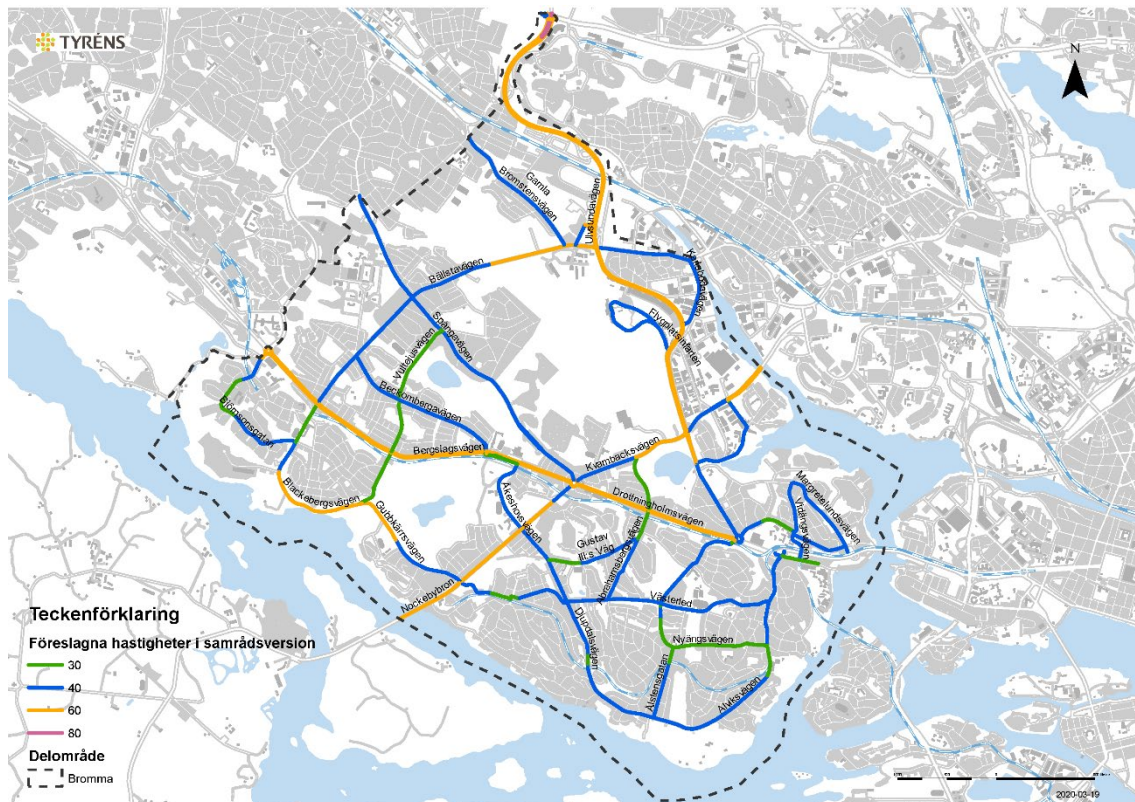
Skola	Ligger inom 75 meter från gata som utreds	Incitant att röra sig i gaturummet	Synlighet från gatan	Flera pedagogiska verksamheter i anslutning	Bedömning - Uppfyller Skol-30
Johan Skytteskolan	Ja	Ja	Ja	Ja	Ja
Magelungens grundskola Älvsjö	Ja	Ja	Delvis	Ja	Ja
Kämpetorpsskolan	Ja	Nej	Delvis	Nej	Nej

3.4.3 VANTÖR

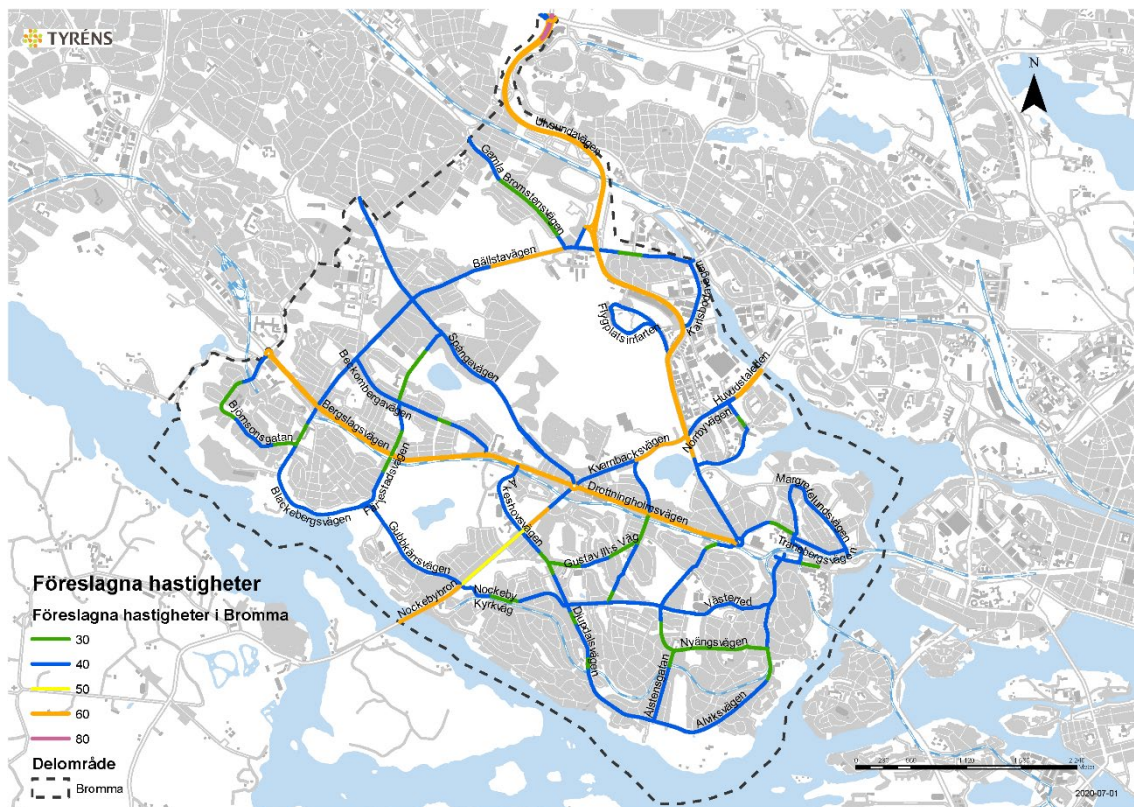
Skola	Ligger inom 75 meter från gata som utreds	Incitant att röra sig i gaturummet	Synlighet från gatan	Flera pedagogiska verksamheter i anslutning	Bedömning - Uppfyller Skol-30
Örbyskolan	Ja	Ja	Ja	Ja	Ja

4 ÖVERGRIPANDE BEDÖMNING

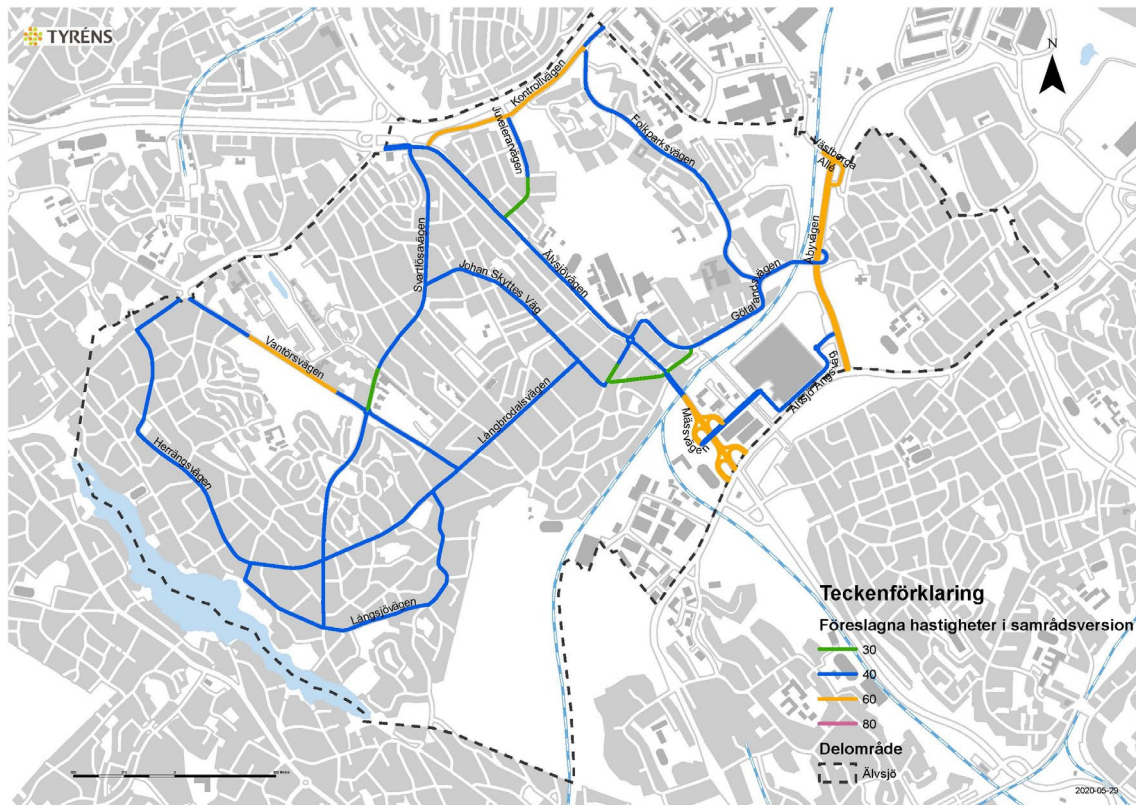
Enligt bedömningar gjorda i denna utredning av enskilda skolor kommer det att behöva ske ett fåtal revideringar i samrådsversionen av Hastighetsplanen. Nedan visas två kartor, den ena över Föreslagna hastigheter i samrådsversionen av hastighetsplanen, och den andra Nya föreslagna hastigheter utifrån det samlade arbetet med revidering av hastighetsplan. Underlaget är som tidigare nämnt ett av flera som använts i den slutgiltiga bedömningen, där även exempelvis vibrationskänsliga sträckor, grad av trafikseparering och utformning av busshållplatser har bedömts. Vilken hastighet som är lämplig utifrån skolor och förskolor har dock vägt tungt i bedömningen.



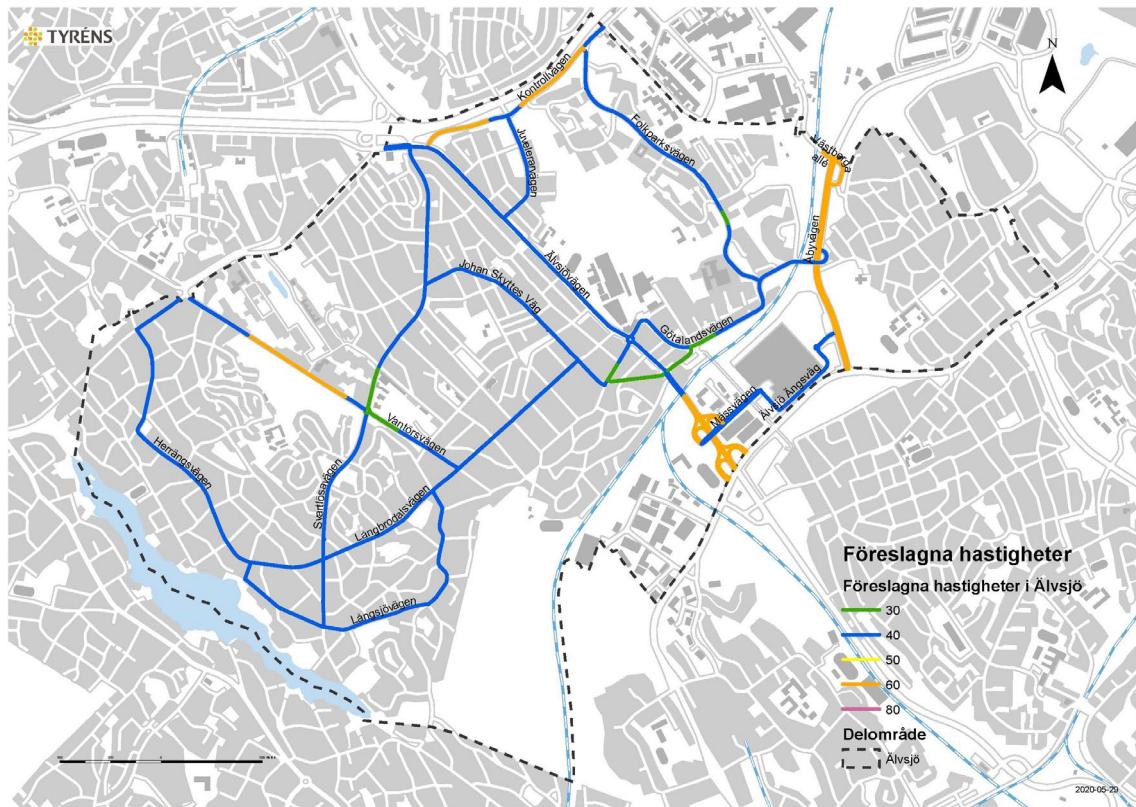
Karta med föreslagna hastigheter i Bromma från samrådsversionen av Hastighetsplan Stockholm.



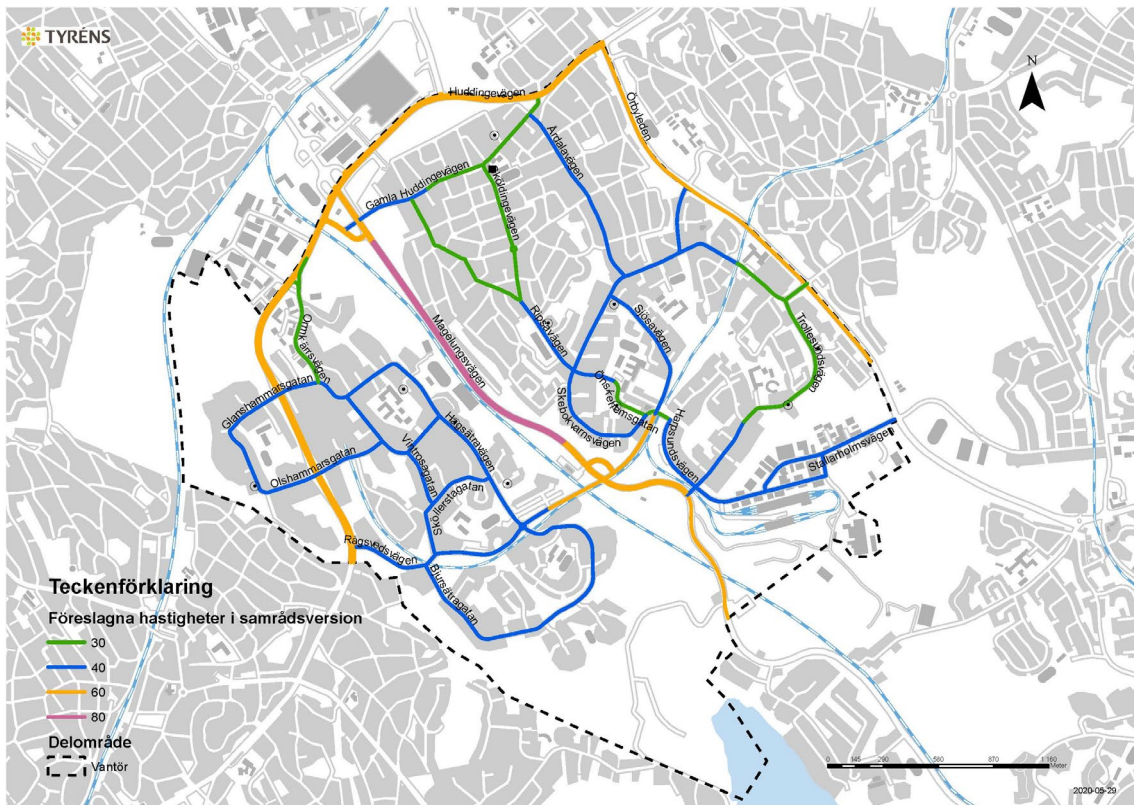
Karta med nya föreslagna hastigheter i Bromma utifrån revidering av Hastighetsplan.



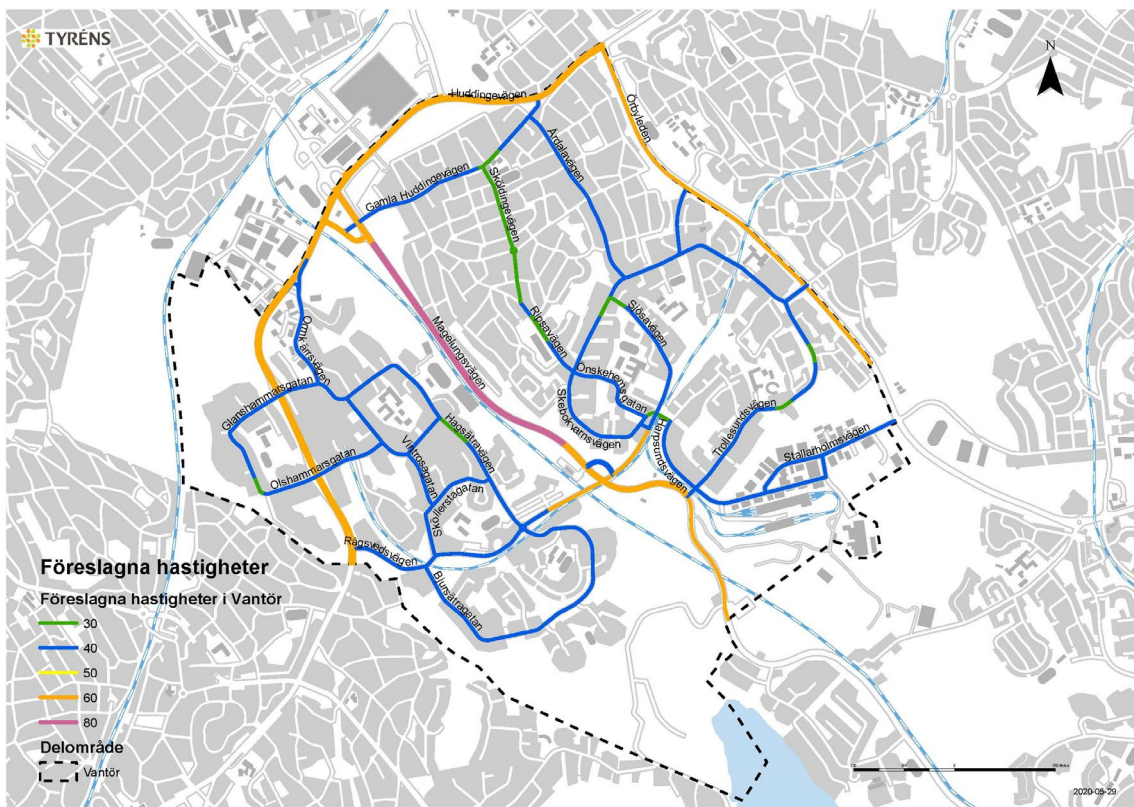
Karta med föreslagna hastigheter i Älvsjö från samrådsversionen av Hastighetsplan Stockholm.



Karta med nya föreslagna hastigheter i Älvsjö utifrån revidering av Hastighetsplan.



Karta med föreslagna hastigheter i Vantör från samrådsversionen av Hastighetsplan Stockholm.



Karta med nya föreslagna hastigheter i Vantör utifrån revidering av Hastighetsplan.